

Perfiles técnicos
Technical profiles

Sistema de perfiles _____ → **-03-**
Profile systems

Perfíleria en aluminio _____ → **-06-**
Aluminium profiling


Elementos de unión _____ → **-20-**
Connection components

Bisagras y accesorios _____ → **-33-**
Hinges and accesories


Patas _____ → **-42-**
Support feet

**Sistemas lineales y
carros** _____ → **-45-**
Linear systems and slides

Accesorios para el transporte de piezas _____ → **-57-**
Accesories for transportation of parts



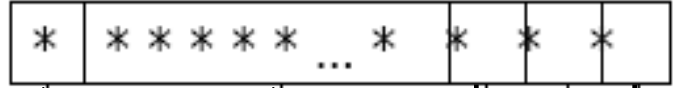
Sistema de perfiles
Profile systems



Sistema de nomenclatura

Nomenclature system

Ref.



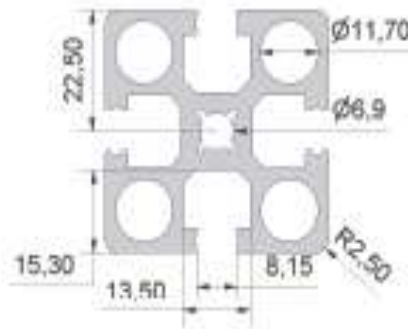
TIPO TYPE	SUSTITUIR REPLACE
Perfil aluminio Aluminium profile	0
Escuadras Angle brackets	E
Bisagras Hinges	B
Tornillería Bolts and nuts	M
Tapas para perfiles End caps for profiles	T
Patas para perfil Support feet for profiles	P
Accesorios para unión Accessories for connection	A1
Accesorios para guiado Accessories for guided	A2
Accesorios para transporte Accessories for transport	A3

SERIE SERIE	SUSTITUIR REPLACE
Descripción Description	Número Number

VARIANTES VARIANTS	SUSTITUIR REPLACE
Ligero (perfiles) Light (profiles)	L
Fuerte (perfiles) Heavy (profiles)	F
En grados (perfiles) In degree (profiles)	G
Con tapas (bisagras) With end caps (Hinges)	T
Desmontable Dismountable	D
Inox. (tornillería) Inox (screws and nuts)	I
Con freno (tuercas) With positioning spring (nuts)	F
Derecho Right	D
Izquierdo Left	I
Denota Spaintec Means Spaintec	SP
Zinc (material) Zinc (material)	Z
Otro s Others	Descripción Description

Sistema de perfiles

Profile systems



Las ranuras son estándar para todos los perfiles, salvo excepciones en las que, por medidas, no hay cabida para el clipaje .

Están preparadas para trabajar con tornillos cilíndricos DIN M8 y con tuercas .

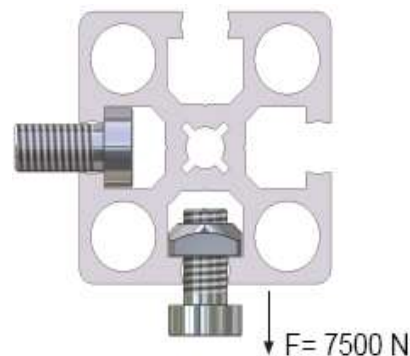
Los agujeros de Ø11,7 a modo de conductos de aire para neumática son mayores en los perfiles ligeros, para reducir la masa de aluminio .

The grooves are standard for all profiles, apart from exceptions where, due to measurements, there is no space available for the clip system.

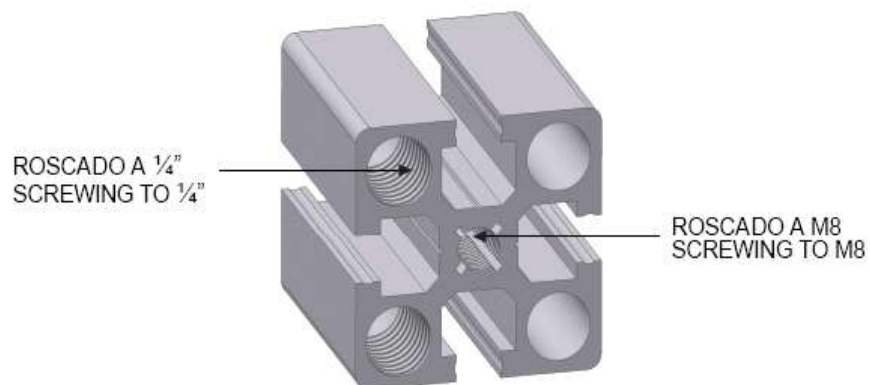
They are able to work with cylindrical DIN M8 screws and with nuts .

The 11.7 diameter holes to be used as air conducts for pneumatics are bigger in light profiles and thus reduce the mass of aluminium.

CARGAS ADMISIBLES Y FORMA DE UNIÓN
WORKING LOADS AND CONNECTION FORM



ROSCADO A M8 DE LOS PERFILES PARA UNIONES**, Y ¼ PARA RACORERÍA
SCREWING TO M8 OF THE PROFILES FOR CONNECTIONS**, AND ¼ FOR AIR CONNECTION



(**): Es posible roscar los perfiles a M10 repasándolos previamente con una broca de Ø8,5 mm

(**): It is possible screw the profiles to M10. Before they have to be redrilled to Ø8,5 mm

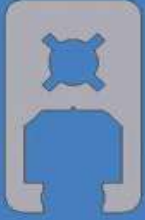
Perfíleria en aluminio

Aluminium profiling

Perfilaría en aluminio

Aluminium profiling

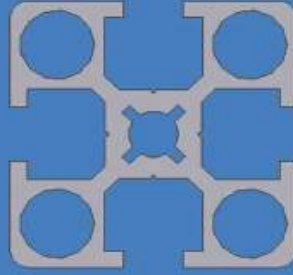
(1:1)



Perfil (Profile) 19x32
01932



Perfil (Profile) 32x32
03232



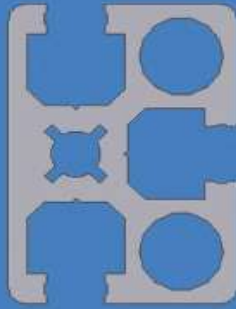
Perfil (Profile) 40x40
04040



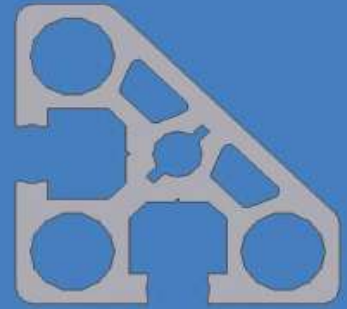
Perfil (Profile) 19x45
01945



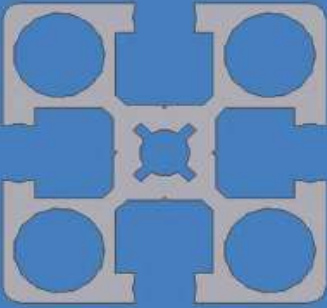
Perfil (Profile) 45x19
04519



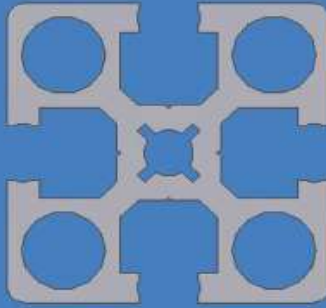
Perfil (Profile) 45x32
04532



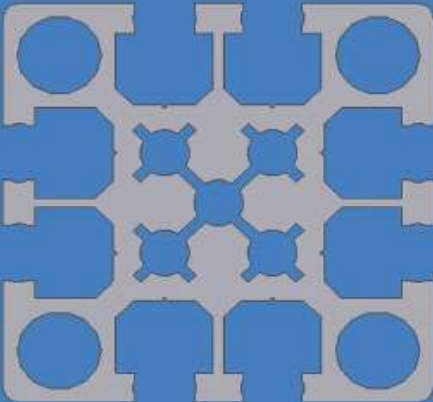
Perfil (Profile) 45x45G
04545G



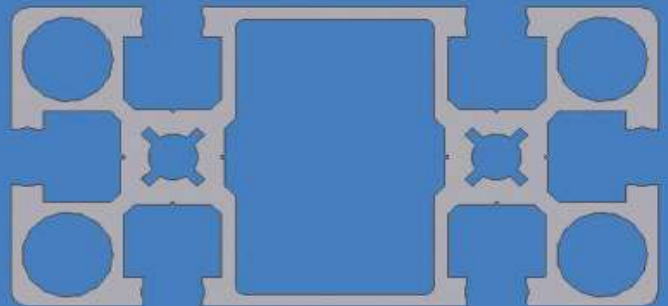
Perfil (Profile) 45x45 L
04545L



Perfil (Profile) 45x45 F
04545F



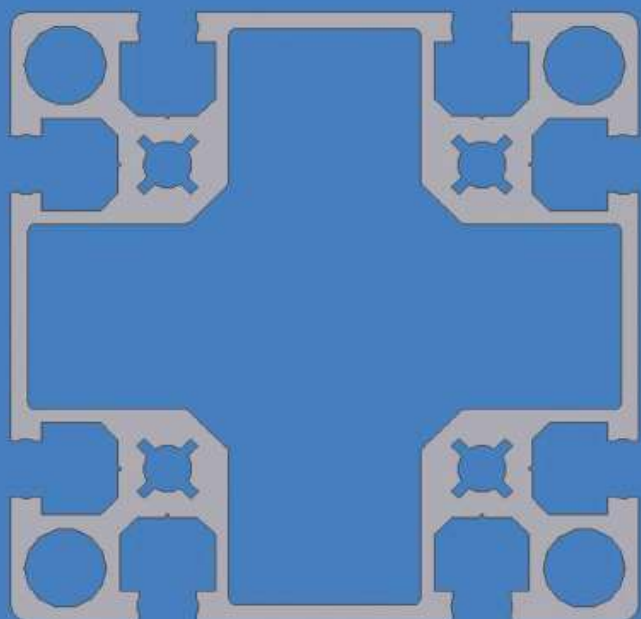
Perfil (Profile) 60x60
6060



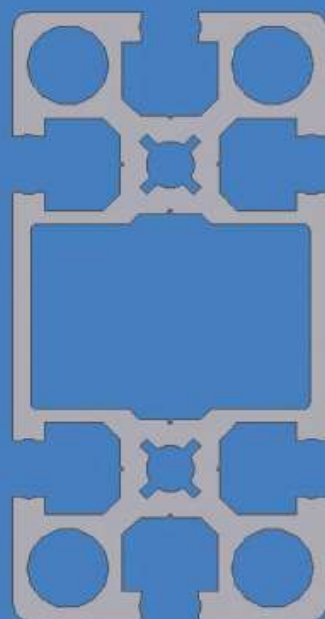
Perfil (Profile) 45x90 L
04590L

Perfilaría en aluminio

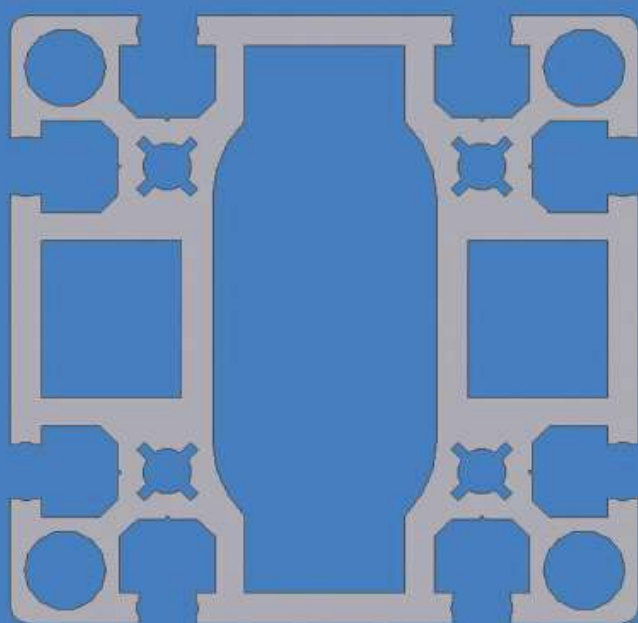
Aluminium profiling



Perfil 90x90 L
09090L



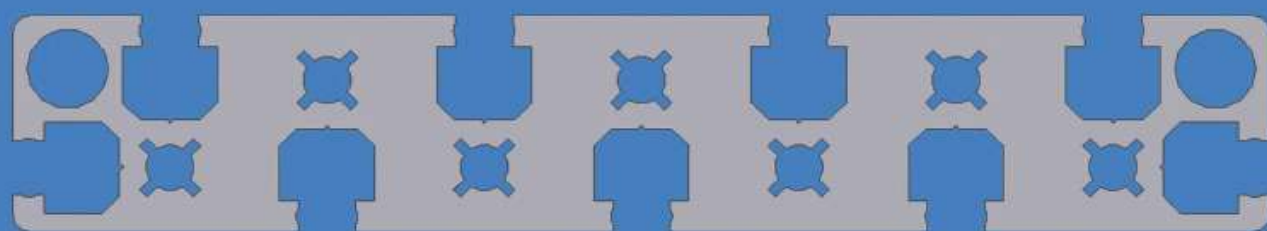
Perfil 45x90 F
04590F



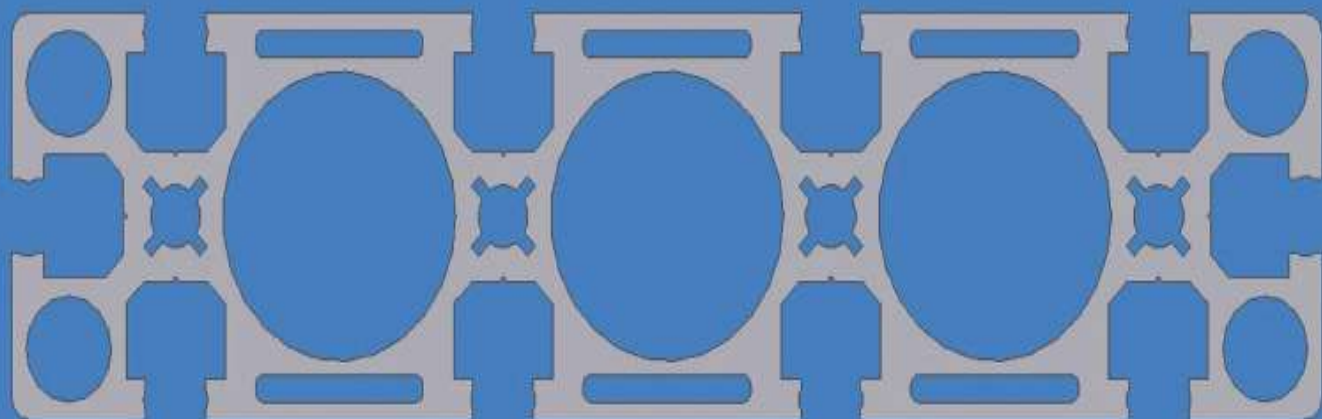
Perfil (Profile) 90x90 F
09090F



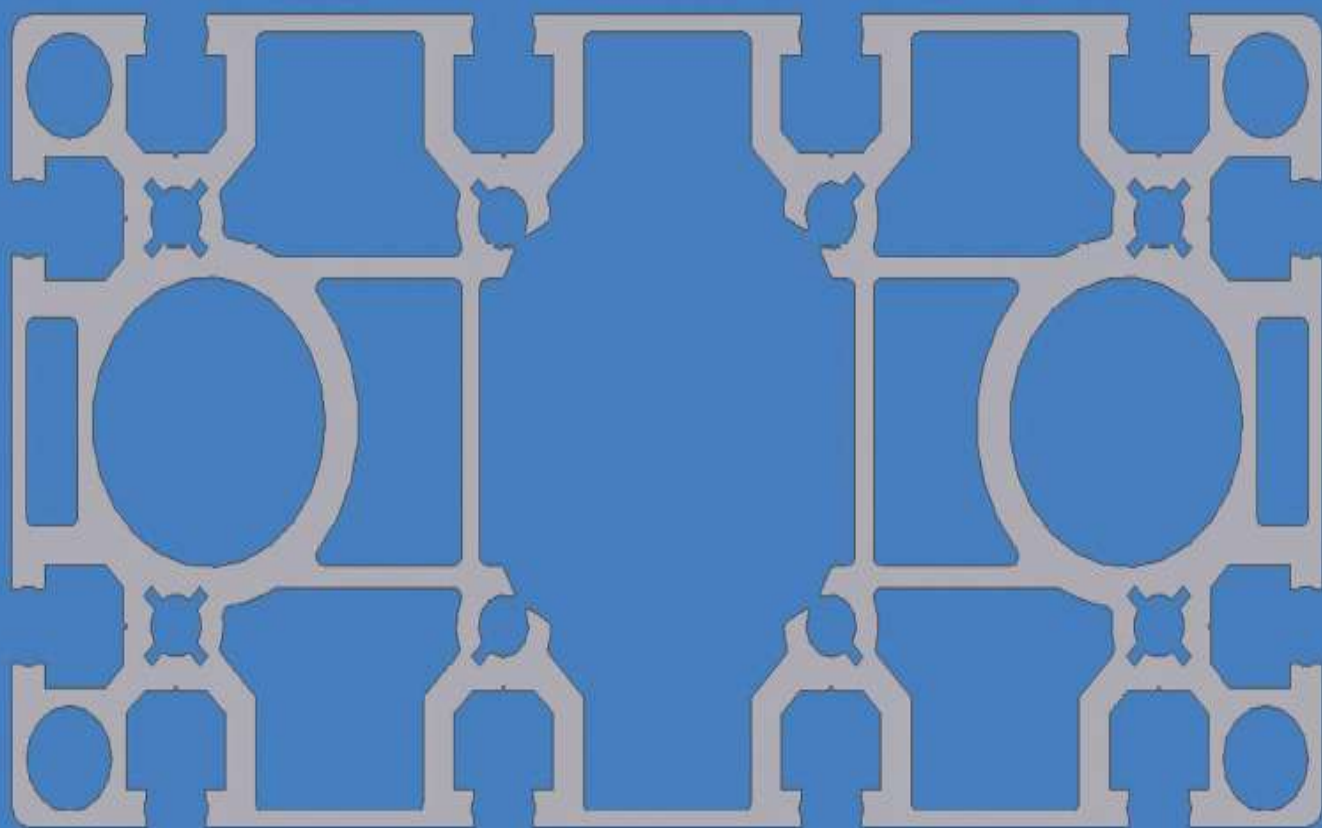
Perfil (Profile) 19x90
01990



Perfil (Profile) 32x180
032180



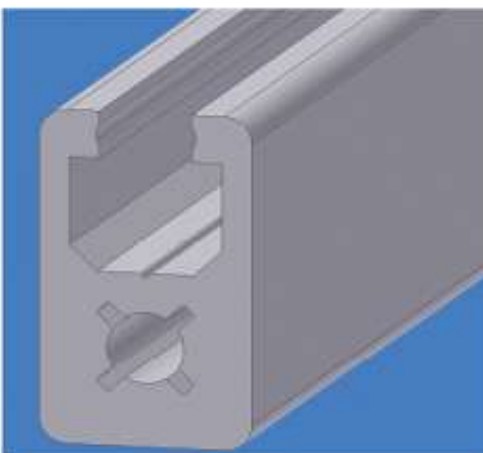
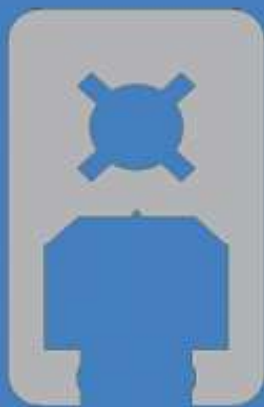
Perfil (Profile) 45x180
045180



Perfil (Profile) 90x180
090180

Ref. 01932

PERFIL (PROFILE) 19x32



CARACTERÍSTICAS TÉCNICAS ENGINEERING FEATURES

- Ixx	8,585	cm ⁴
- Iyy	1,276	cm ³
- Izz	8,585	cm ⁴
- Peso (Weight)	1,029	kg/m
- Longitud máxima (Maximum length)	6	m
- Embalaje (Package)	60	m

POSIBILIDADES DE UNIÓN CONNECTION POSSIBILITIES

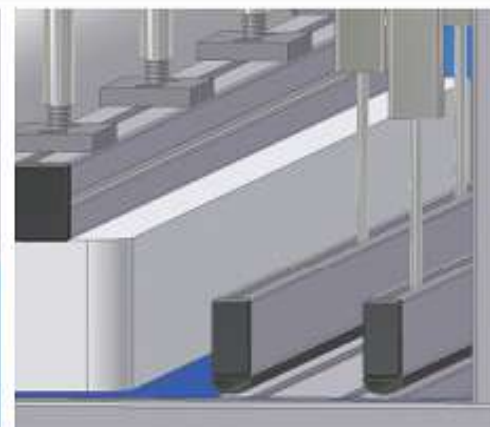
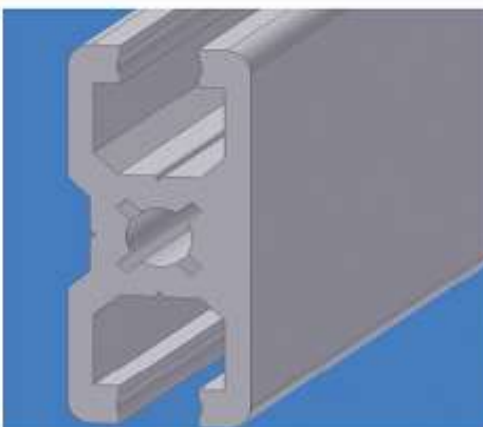
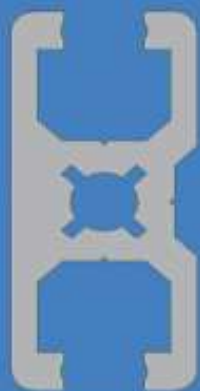
- Unión rápida
(Fast connection)
- Escuadra 19SP
(Angle bracket 19SP)
- Tornillo M8
(Screw M8)
- Unión angular
(Angle connection)

APLICACIONES APPLICATIONS

- Marcos
(Boxings)
- Tiradores
(Throwers)
- Refuerzos ligeros
(Light reinforcements)
- Soportes para detectores y electrónica en general
(Supports for detectors and electronic in general)

Ref. 01945

PERFIL (PROFILE) 19x45



CARACTERÍSTICAS TÉCNICAS ENGINEERING FEATURES

- Ixx	9,572	cm ⁴
- Iyy	2,197	cm ³
- Izz	9,572	cm ⁴
- Peso (Weight)	1,147	kg/m
- Longitud máxima (Maximum length)	6	m
- Embalaje (Package)	60	m

POSIBILIDADES DE UNIÓN CONNECTION POSSIBILITIES

- Unión rápida
(Fast connection)
- Escuadra 19SP
(Angle bracket 19SP)
- Tornillo M8
(Screw M8)
- Unión angular
(Angle connection)

APLICACIONES APPLICATIONS

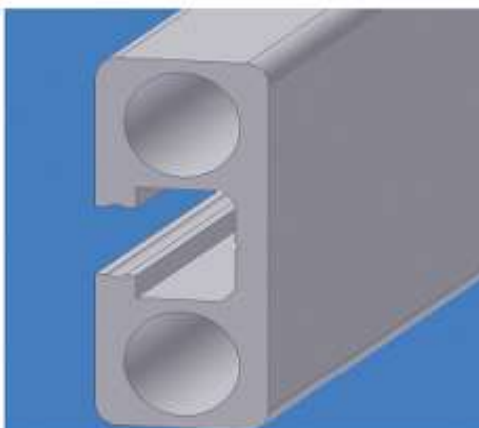
- Travesaños de refuerzo para paneles
(Reinforcement crossbeams for panels)
- Paneles de protección
(Protection panels)
- Refuerzos ligeros
(Light reinforcements)
- Construcciones ligeras
(Light constructions)

Perfilaría en aluminio

Aluminium profiling

PERFIL (PROFILE) 45x19

Ref. 04519



CARACTERÍSTICAS TÉCNICAS ENGINEERING FEATURES

- Ixx	9,498	cm ⁴
- Iyy	2,792	cm ³
- Izz	9,498	cm ⁴
- Peso (Weight)	1,137	kg/m
- Longitud máxima (Maximum length)	6	m
- Embalaje (Package)	60	m

POSIBILIDADES DE UNIÓN CONNECTION POSSIBILITIES

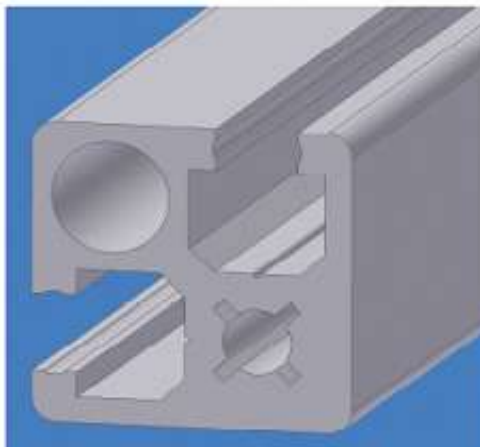
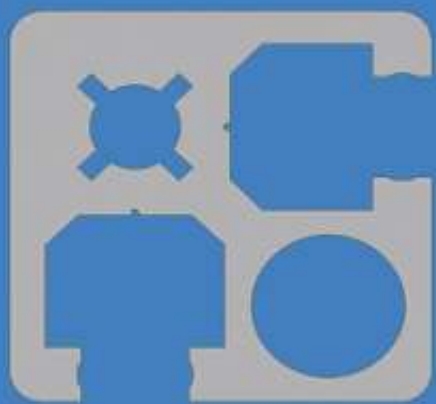
- Unión rápida
(Fast connection)
- Escuadra 19SP, 45SP
(Angle bracket 19SP, 45SP)

APLICACIONES APPLICATIONS

- Paneles de protección
(Protection panels)
- Refuerzos ligeros
(Light reinforcements)
- Construcciones ligeras
(Light constructions)
- Paneles de suelo
(Floor panels)
- Uso como tubo neumático
(Use as pneumatic post)

PERFIL (PROFILE) 32x32

Ref. 03232



CARACTERÍSTICAS TÉCNICAS ENGINEERING FEATURES

- Ixx	11,56	cm ⁴
- Iyy	2,779	cm ³
- Izz	11,56	cm ⁴
- Peso (Weight)	1,386	kg/m
- Longitud máxima (Maximum length)	6	m
- Embalaje (Package)	48	m

POSIBILIDADES DE UNIÓN CONNECTION POSSIBILITIES

- Unión rápida (Fast connection)
- Escuadra 19SP (Angle bracket 19SP)
- Tornillo M8 (Screw M8)
- Unión angular (Angle connection)
- Chaveta 90 (Pin 90)
- Pletina en ángulo 32
(Connecting angle 32)
- Pletina de unión 90
(Connecting bar 90)

APLICACIONES APPLICATIONS

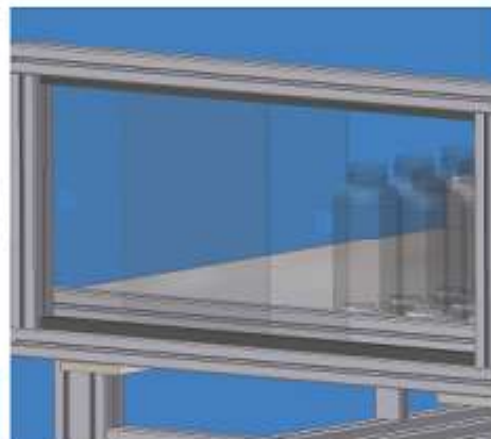
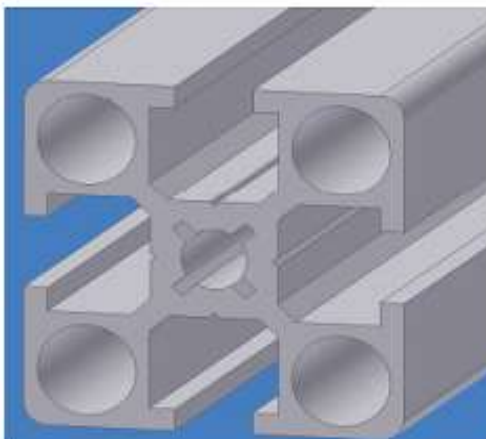
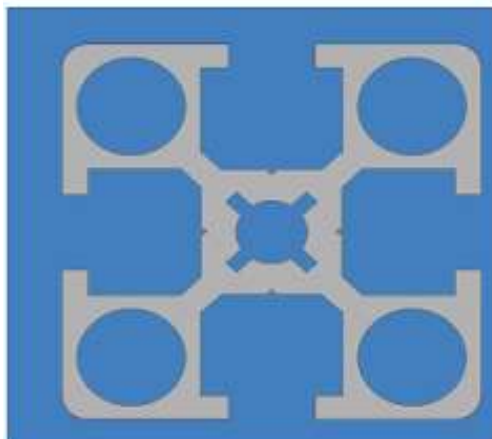
- Mesas, sillas y mobiliario de diseño
(Tables, chairs and design furniture)
- Paneles de protección
(Protection panels)
- Refuerzos ligeros
(Light reinforcements)
- Construcciones ligeras
(Light constructions)
- Uso como tubo neumático
(Use as pneumatic post)

Perfilearía en aluminio

Aluminium profiling

Ref. 04040

PERFIL (PROFILE) 40x40



CARACTERÍSTICAS TÉCNICAS ENGINEERING FEATURES

- lxx	12,64	cm ⁴
- lyy	4,586	cm ³
- lzz	12,64	cm ⁴
- Peso (Weight)	1,514	kg/m
- Longitud máxima (Maximum length)	6	m
- Embalaje (Package)	36	m

POSIBILIDADES DE UNIÓN CONNECTION POSSIBILITIES

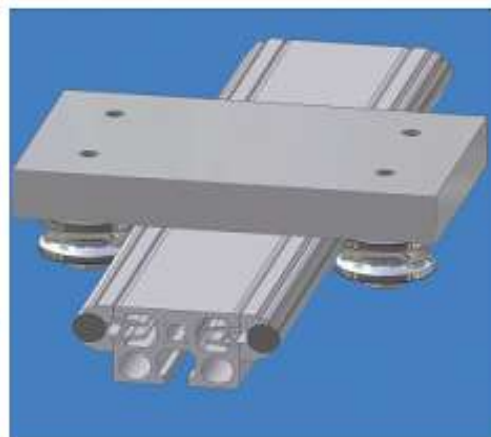
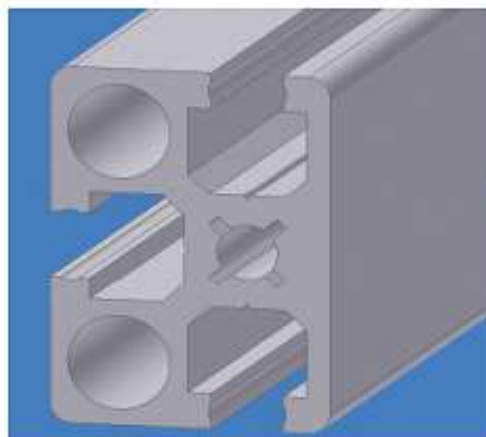
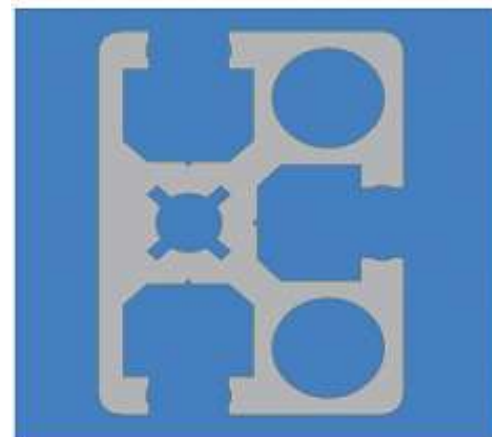
- Unión rápida (fast connection)
- Escuadra 19SP
(Angle bracket 19SP)
- Tornillo M8 (Screw M8)
- Unión angular (Angle connection)
- Chaveta 90 (Pin 90)
- Pletina en ángulo 32, 45
(Connecting angle 32, 45)
- Pletina de unión 90
(Connecting bar 90)

APLICACIONES APPLICATIONS

- Mesas (Tables)
- Paneles de protección
(Protection panels)
- Refuerzos ligeros
(Light reinforcements)
- Construcciones ligeras
(Light constructions)
- Estructuras para bandas
transportadoras ligeras
(Structures for light travelling bands)
- Uso como tubo neumático
(Use as pneumatic post)

Ref. 04532

PERFIL (PROFILE) 45x32



CARACTERÍSTICAS TÉCNICAS ENGINEERING FEATURES

- lxx	14,45	cm ⁴
- lyy	4,879	cm ³
- lzz	14,45	cm ⁴
- Peso (Weight)	1,73	kg/m
- Longitud máxima (Maximum length)	6	m
- Embalaje (Package)	36	m

POSIBILIDADES DE UNIÓN CONNECTION POSSIBILITIES

- Unión rápida (Fast connection)
- Escuadra 19SP, 45SP
(Angle bracket 19SP, 45SP)
- Tornillo M8 (Screw M8)
- Unión angular (Angle connection)
- Chaveta 90 (Pin 90)
- Pletina en ángulo 32, 45
(Connecting angle 32, 45)
- Pletina de unión 90
(Connecting bar 90)

APLICACIONES APPLICATIONS

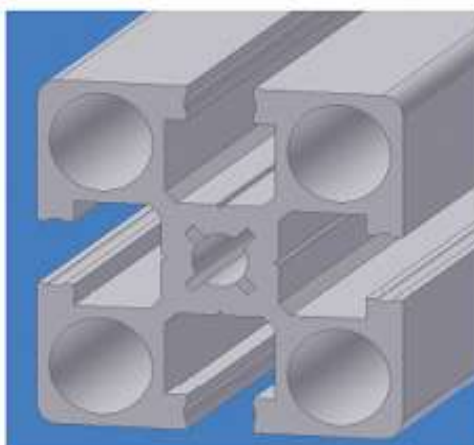
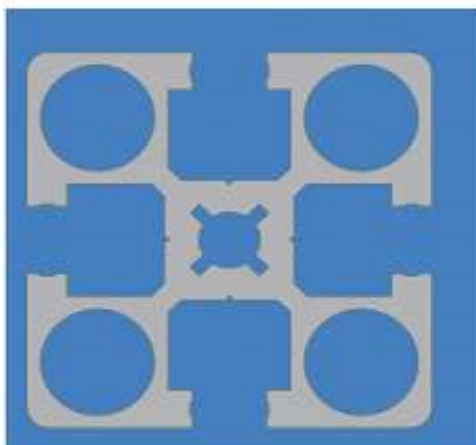
- Mesas, sillas y mobiliario de diseño
(Tables, chairs and design furniture)
- Paneles de protección
(Protection panels)
- Refuerzos ligeros
(Light reinforcements)
- Construcciones ligeras
(Light constructions)
- Guías lineales (Linear guides)
- Uso como tubo neumático
(Use as pneumatic post)

Perfilearía en aluminio

Aluminium profiling

PERFIL (PROFILE) 45x45 L

Ref. 04545L



CARACTERÍSTICAS TÉCNICAS ENGINEERING FEATURES

- lxx	16,82	cm ⁴
- lyy	7,69	cm ³
- lzz	16,82	cm ⁴
- Peso (Weight)	2,014	kg/m
- Longitud máxima (Maximum length)	6	m
- Embalaje (Package)	36	m

POSIBILIDADES DE UNIÓN CONNECTION POSSIBILITIES

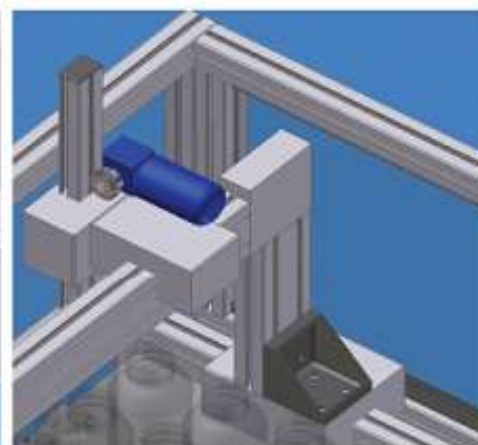
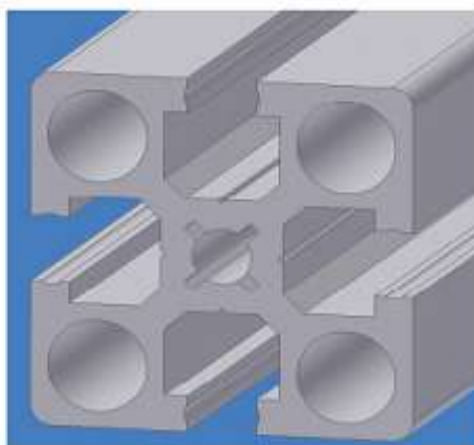
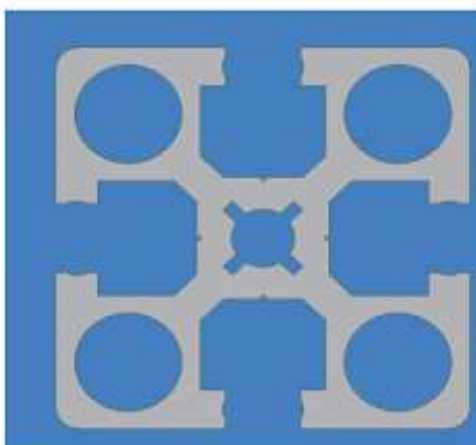
- Unión rápida (Fast connection)
- Escuadra 45SP (Angle bracket 45SP)
- Tornillo M8 (Screw M8)
- Unión angular (Angle connection)
- Chaveta 90 (Pin 90)
- Pletina en ángulo 45
(Connecting angle 45)
- Pletina de unión 90
(Connecting bar 90)
- Articulaciones (Hinges)

APLICACIONES APPLICATIONS

- Marcos (Bosings)
- Expositores (Exhibitors)
- Estantes (Shelf stands)
- Construcciones ligeras
(Light constructions)
- Guías lineales (Linear guides)
- Estructuras para bandas
transportadoras
(Structures for light travelling bands)
- Uso como tubo neumático
(Use as pneumatic post)

PERFIL (PROFILE) 45x45 F

Ref. 04545F



CARACTERÍSTICAS TÉCNICAS ENGINEERING FEATURES

- lxx	18,94	cm ⁴
- lyy	8,72	cm ³
- lzz	18,94	cm ⁴
- Peso (Weight)	2,267	kg/m
- Longitud máxima (Maximum length)	6	m
- Embalaje (Package)	48	m

POSIBILIDADES DE UNIÓN CONNECTION POSSIBILITIES

- Unión rápida (Fast connection)
- Escuadra 45SP (Angle bracket 45SP)
- Tornillo M8 (Screw M8)
- Unión angular (Angle union)
- Chaveta 90 (Pin 90)
- Pletina en ángulo 45
(Connecting angle 45)
- Pletina de unión 90
(Connecting bar 90)
- Articulaciones (Hinges)

APLICACIONES APPLICATIONS

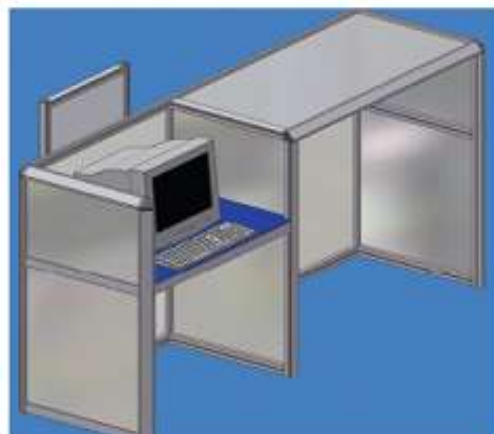
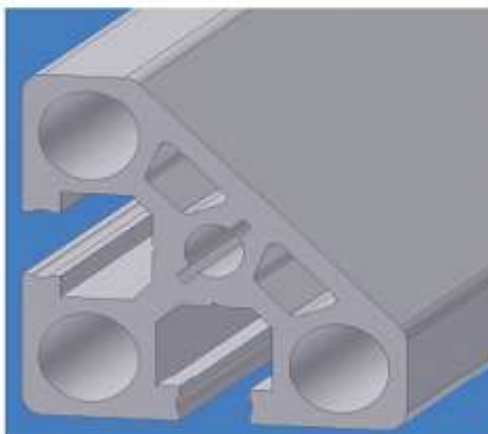
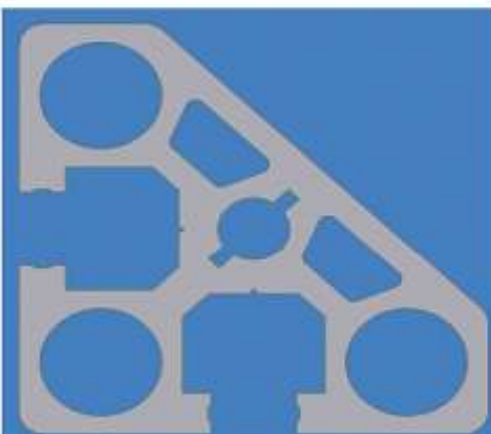
- Marcos robustos
(Heavy-duty bosings)
- Estantes (Shelf stands)
- Construcciones de todo tipo
(All type of constructions)
- Guías lineales
(Linear guides)
- Refuerzos
(Reinforcements)
- Uso como tubo neumático
(Use as pneumatic post)

Perfilearía en aluminio

Aluminium profiling

Ref. 04545G

PERFIL (PROFILE) 45/45°



CARACTERÍSTICAS TÉCNICAS ENGINEERING FEATURES

- Ixx	15,74	cm ⁴
- Iyy	6,796	cm ³
- Izz	15,74	cm ⁴
- Peso (Weight)	1,885	kg/m
- Longitud máxima (Maximum length)	6	m
- Embalaje (Package)	36	m

POSIBILIDADES DE UNIÓN CONNECTION POSSIBILITIES

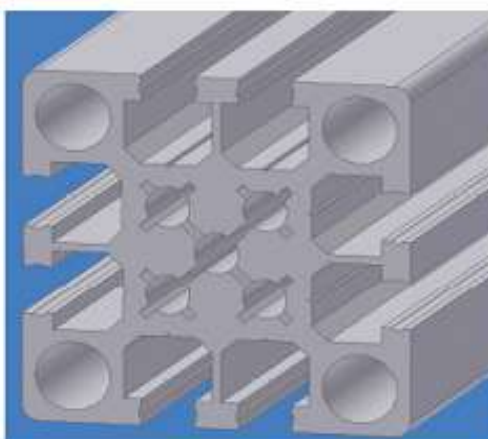
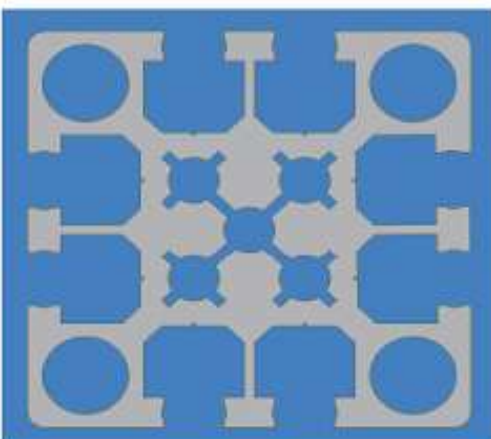
- Tornillo M8
(Screw M8)
- Cantonera 45
(Connecting knot 45)
- Chaveta 90
(Pin 90)
- Pletina en ángulo 45
(Connecting angle 45)
- Pletina de unión 90
(Connecting bar 90)

APLICACIONES APPLICATIONS

- Mesas, sillas, vitrinas y mobiliario de diseño
(Tables, chairs, glass case and design furniture)
- Construcciones ligeras con cantoneras
(Light constructions with flange angles)
- Uso como tubo neumático
(Use as pneumatic post)

Ref. 06060

PERFIL (PROFILE) 60x60



CARACTERÍSTICAS TÉCNICAS ENGINEERING FEATURES

- Ixx	34,22	cm ⁴
- Iyy	24,47	cm ³
- Izz	34,22	cm ⁴
- Peso (Weight)	4,091	kg/m
- Longitud máxima (Maximum length)	6	m
- Embalaje (Package)	24	m

POSIBILIDADES DE UNIÓN CONNECTION POSSIBILITIES

- 2 uniones rápidas
(2 fast connections)
- Escuadra 45SP
(Angle bracket 45SP)
- Tornillo M8
(Screw M8)
- Chaveta 90, 180
(Key 90, 180)
- Pletina de unión 90, 120
(Connecting bar 90, 120)

APLICACIONES APPLICATIONS

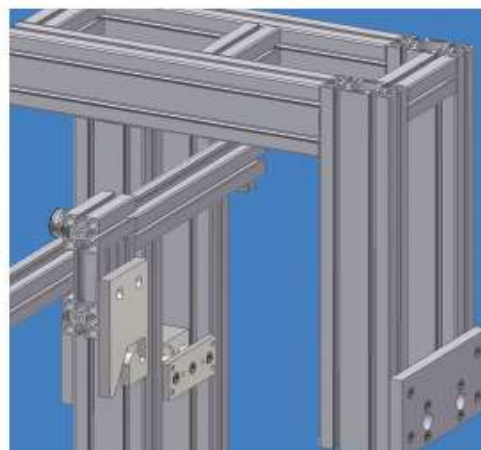
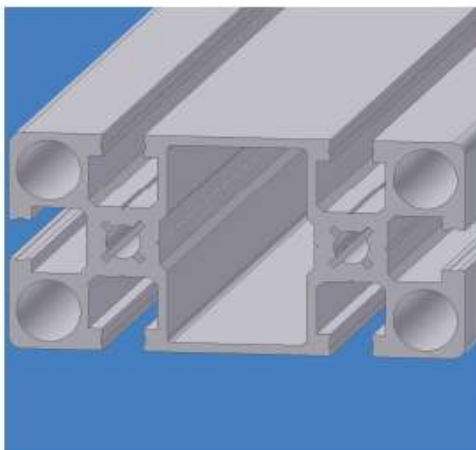
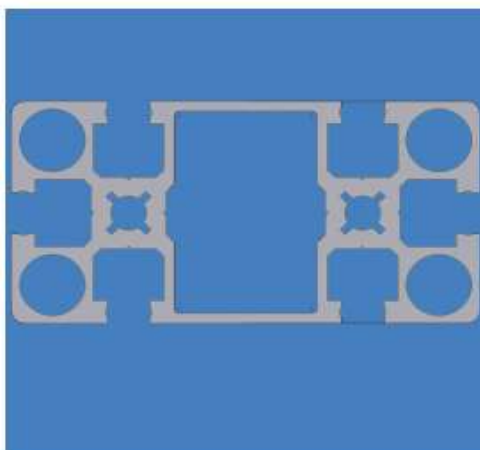
- Construcciones robustos
(Heavy-duty constructions)
- Guías lineales
(Linear guides)
- Travesaños sobre perfil 90
(Transoms above profile 90)
- Uso como tubo neumático
(Use as pneumatic post)

Perfilaría en aluminio

Aluminium profiling

PERFIL (PROFILE) 45x90 L

Ref. 04590L



CARACTERÍSTICAS TÉCNICAS ENGINEERING FEATURES

- Ixx	27,06	cm ⁴
- Iyy	34,36	cm ³
- Izz	27,06	cm ⁴
- Peso (Weight)	3,239	kg/m
- Longitud máxima (Maximum length)	6	m
- Embalaje (Package)	24	m

POSIBILIDADES DE UNIÓN CONNECTION POSSIBILITIES

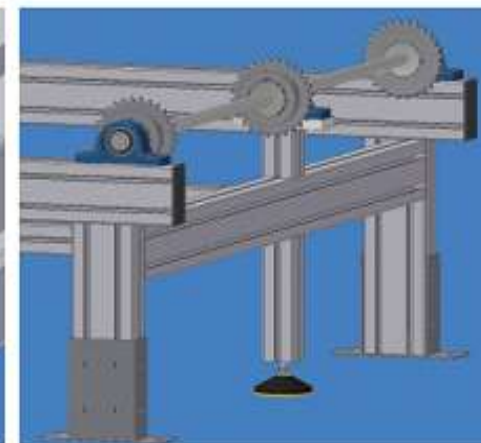
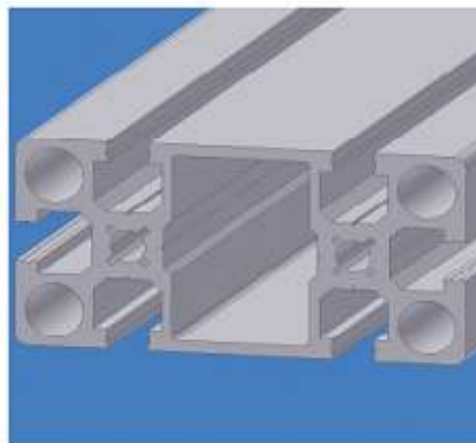
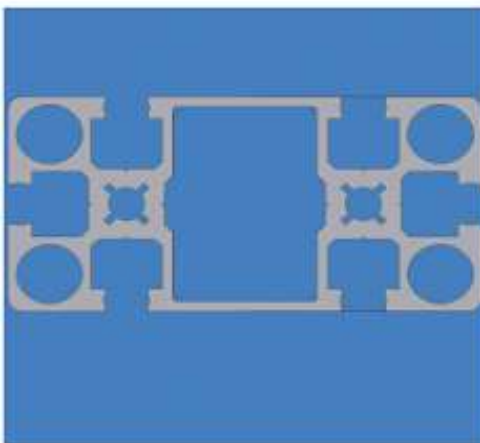
- 2 uniones rápidas
(2 fast connections)
- Escuadra 45SP, 90SP
(Angle bracket 45SP, 90SP)
- Tornillo M8 (Screw M8)
- 2 uniones angulares
(2 angle connections)
- Chaveta 90, 180 (Pin 90, 180)
- Pletina de unión 90, 120
(Connecting bar 90, 120)

APLICACIONES APPLICATIONS

- Construcciones robustos
(Heavy-duty constructions)
- Guías lineales
(Linear guides)
- Travesaños sobre perfil 90
(Transoms above profile 90)
- Refuerzos
(Reinforcements)
- Uso como tubo neumático
(Use as pneumatic post)

PERFIL (PROFILE) 45x90 F

Ref. 04590F



CARACTERÍSTICAS TÉCNICAS ENGINEERING FEATURES

- Ixx	30,12	cm ⁴
- Iyy	38,76	cm ³
- Izz	30,36	cm ⁴
- Peso (Weight)	3,606	kg/m
- Longitud máxima (Maximum length)	6	m
- Embalaje (Package)	24	m

POSIBILIDADES DE UNIÓN CONNECTION POSSIBILITIES

- 2 uniones rápidas
(2 fast connections)
- Escuadra 45SP, 90SP
(Angle bracket 45SP, 90SP)
- Tornillo M8 (Screw M8)
- 2 uniones angulares
(2 angle connections)
- Chaveta 90, 180
(Pin 90, 180)
- Pletina de unión 90, 120
(Connecting bar 90, 120)

APLICACIONES APPLICATIONS

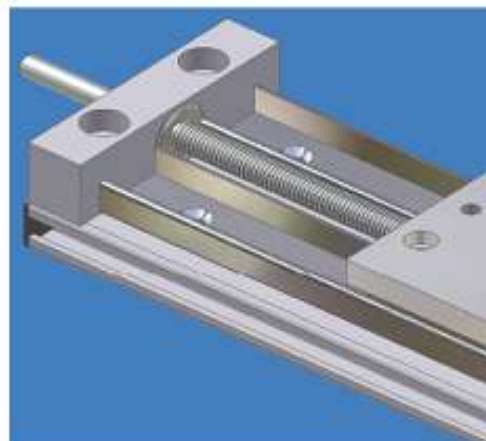
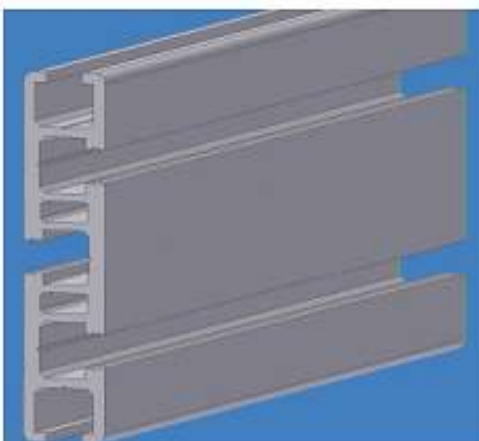
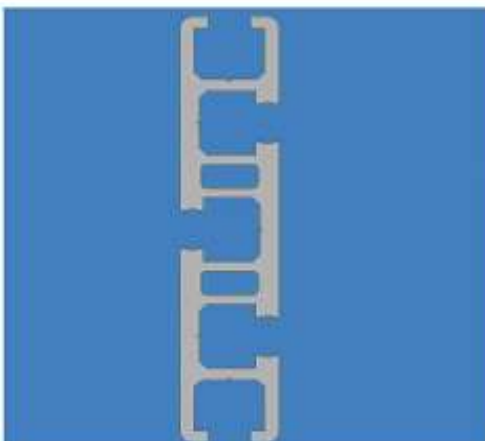
- Construcciones robustos
(Heavy-duty constructions)
- Guías lineales
(Linear guides)
- Travesaños sobre perfil 90
(Transoms above profile 90)
- Puentes móviles y fijos
(Jumpers and bridges)
- Uso como tubo neumático
(Use as pneumatic post)

Perfilearía en aluminio

Aluminium profiling

Ref. 01990

PERFIL (PROFILE) 19x90



CARACTERÍSTICAS TÉCNICAS ENGINEERING FEATURES

- Ixx	16,56	cm ⁴
- Iyy	13,50	cm ³
- Izz	16,56	cm ⁴
- Peso (Weight)	1,972	kg/m
- Longitud máxima (Maximum length)	6	m
- Embalaje (Package)	48	m

POSIBILIDADES DE UNIÓN CONNECTION POSSIBILITIES

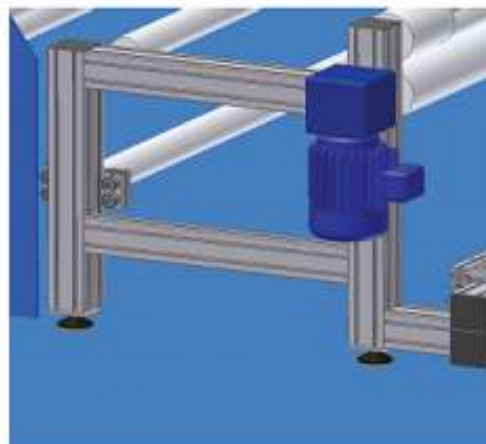
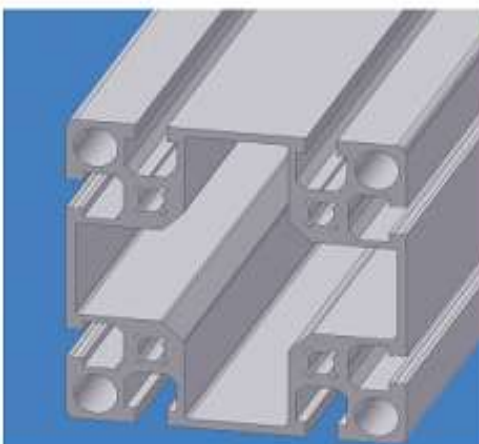
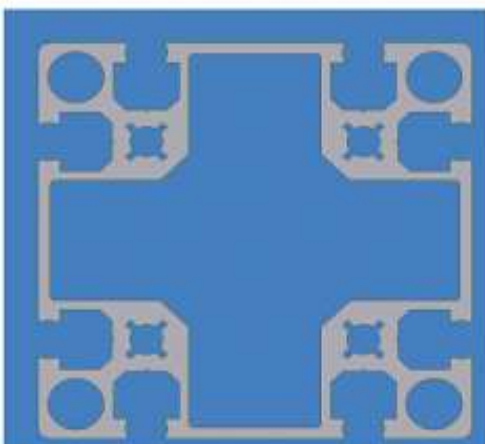
- Escuadra 45SP, 90SP
(Angle bracket 45SP, 90SP)
- Tornillo M8
(Screw M8)
- Chaveta 90
(Pin 90)
- Pletina de unión 90
(Connecting bar 90)

APLICACIONES APPLICATIONS

- Suplemento en construcciones ligeras
(Extra in light constructions)
- Paneles de suelo (Floor panels)
- Carros con patines de fibra para guías lineales
(Slides with fibre slipper for linear guides)
- Placa para fijación al suelo de estructuras
(Plates for fixing structures to the ground or floor)

Ref. 09090L

PERFIL (PROFILE) 90x90 L



CARACTERÍSTICAS TÉCNICAS ENGINEERING FEATURES

- Ixx	47,46	cm ⁴
- Iyy	103,4	cm ³
- Izz	47,46	cm ⁴
- Peso (Weight)	5,633	kg/m
- Longitud máxima (Maximum length)	6	m
- Embalaje (Package)	12	m

POSIBILIDADES DE UNIÓN CONNECTION POSSIBILITIES

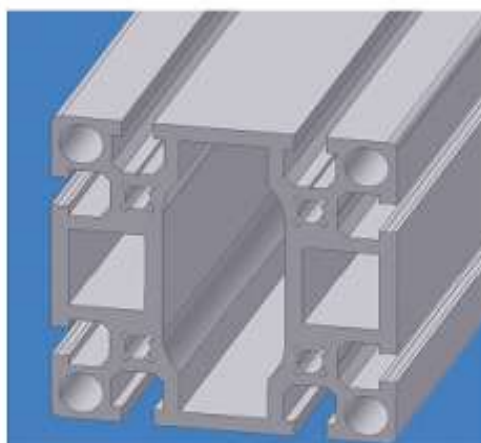
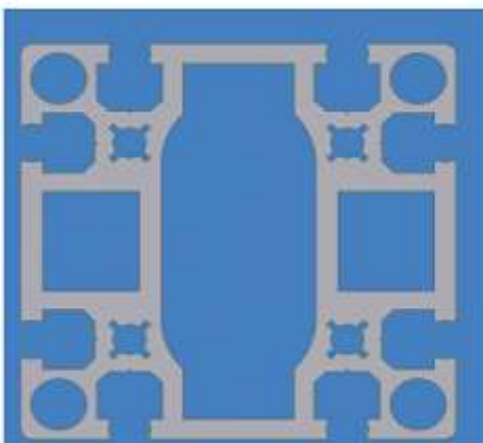
- 4 uniones rápidas
(4 fast connections)
- Escuadra 90SP
(Angle bracket 90SP)
- Chaveta 90, 180
(Pin 90, 180)
- Pletina de unión 90, 120
(Connecting bar 90, 120)

APLICACIONES APPLICATIONS

- Construcciones pesadas
(Weighing constructions)
- Guías lineales robustas
(Heavy-duty linear guides)
- Travesaños (Transoms)
- Refuerzos (Reinforcements)
- Uso como tubo neumático
(Use as pneumatic post)
- Como paso para contrapeso de puertas elevadoras
(As a chute for counterweights for elevating doors)

PERFIL (PROFILE) 90x90 F

Ref. 09090F



CARACTERÍSTICAS TÉCNICAS ENGINEERING FEATURES

- Ixx	64,57	cm ⁴
- Iyy	126,1	cm ⁴
- Izz	64,57	cm ⁴
- Peso (Weight)	7,675	kg/m
- Longitud máxima (Maximum length)	6	m
- Embalaje (Package)	12	m

POSIBILIDADES DE UNIÓN CONNECTION POSSIBILITIES

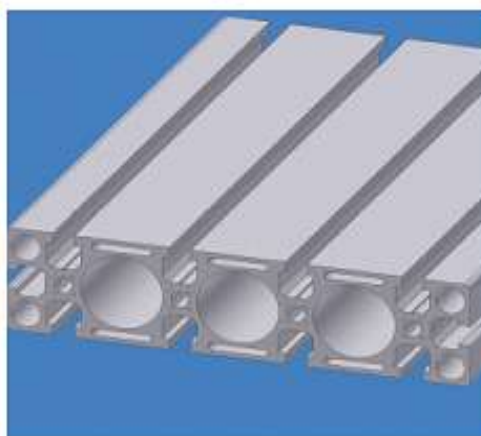
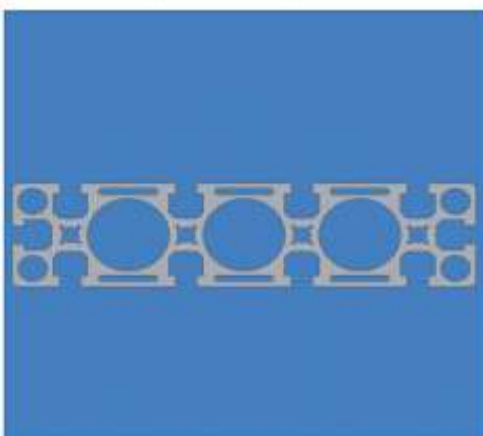
- 4 uniones rápidas
(4 fast connections)
- Escuadra 90SP
(Angle bracket 90SP)
- Chaveta 90, 180
(Pin 90, 180)
- Pletina de unión 90, 120
(Connecting bar 90, 120)

APLICACIONES APPLICATIONS

- Construcciones pesadas
(Weighing constructions)
- Guías lineales robustas
(Heavy-duty linear guides)
- Travesaños (Transoms)
- Refuerzos (Reinforcements)
- Uso como conductor de aire para neumática
(Use as air conductors for pneumatics)
- Cajas con polea para retornos de correa
(Boxes with pulleys for belt return)

PERFIL (PROFILE) 45x180

Ref. 045180



CARACTERÍSTICAS TÉCNICAS ENGINEERING FEATURES

- Ixx	67,76	cm ⁴
- Iyy	248,5	cm ⁴
- Izz	67,76	cm ⁴
- Peso (Weight)	7,855	kg/m
- Longitud máxima (Maximum length)	6	m
- Embalaje (Package)	6	m

POSIBILIDADES DE UNIÓN CONNECTION POSSIBILITIES

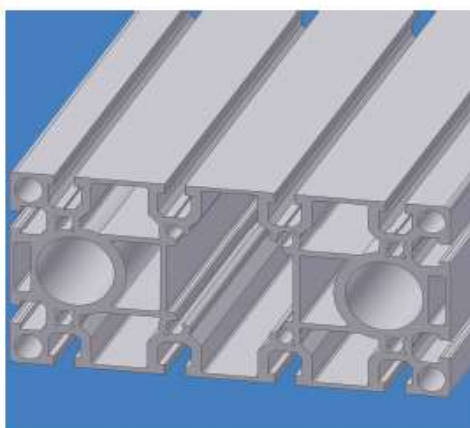
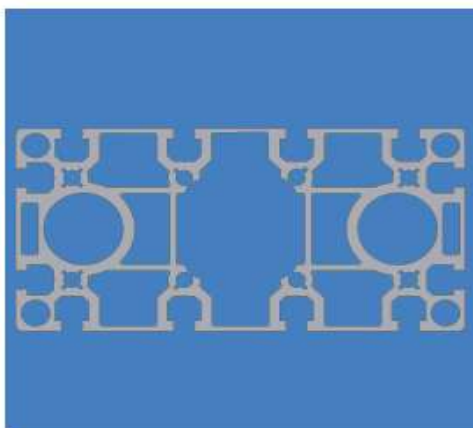
- 2-4 uniones rápidas
(2-4 fast connections)
- Escuadra 90SP
(Angle bracket 90SP)
- Chaveta 90, 180
(Pin 90, 180)
- Pletina de unión 90, 120
(Connecting bar 90, 120)

APLICACIONES APPLICATIONS

- Construcciones pesadas
(Weighing constructions)
- Travesaños (Transoms)
- Refuerzos (Reinforcements)
- Uso como conductor de aire para neumática
(Use as air conductors for pneumatics)
- Para el montaje de actuadores neumáticos antigiro
(For mounting nonrotating pneumatic actuators)

Ref. 090180

PERFIL (PROFILE) 90x180



CARACTERÍSTICAS TÉCNICAS ENGINEERING FEATURES

- lxx	107,1	cm ⁴
- lyy	523,4	cm ³
- lzz	107,1	cm ⁴
- Peso (Weight)	12,35	kg/m
- Longitud máxima (Maximum length)	6	m
- Embalaje (Package)	6	m

POSIBILIDADES DE UNIÓN CONNECTION POSSIBILITIES

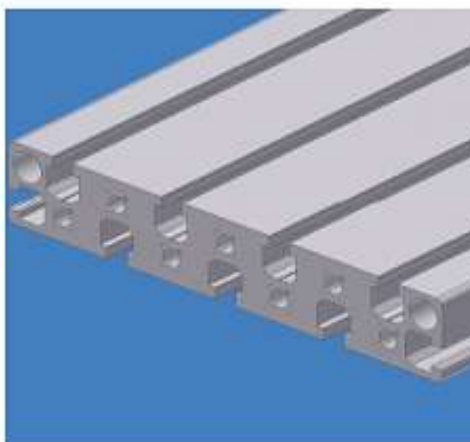
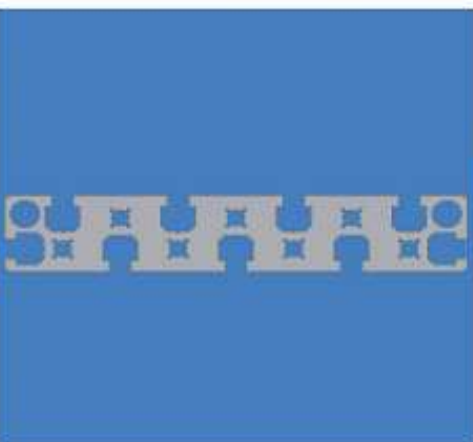
- 4-8 uniones rápidas
(4-8 fast connections)
- Escuadra 90SP
(Angle bracket 90SP)
- Chaveta 90, 180
(Pin 90, 180)
- Pletina de unión 90, 120
(Connecting bar 90, 120)

APLICACIONES APPLICATIONS

- Construcciones pesadas
(Weighing constructions)
- Guías lineales fuertes
(Heavy linear guides)
- Uso como conductor de aire para neumática
(Use as air conductors for pneumatics)
- Como paso para contrapeso de puertas elevadoras
(As a chute for counterweights for elevating doors)

Ref. 032180

PERFIL (PROFILE) 32x180



CARACTERÍSTICAS TÉCNICAS ENGINEERING FEATURES

- lxx	84,42	cm ⁴
- lyy	240,3	cm ³
- lzz	84,42	cm ⁴
- Peso (Weight)	9,853	kg/m
- Longitud máxima (Maximum length)	6	m
- Embalaje (Package)	6	m

POSIBILIDADES DE UNIÓN CONNECTION POSSIBILITIES

- 4-8 uniones rápidas
(4-8 fast connections)
- Tornillo M8
(Screw M8)
- Escuadra 90SP
(Angle bracket 90SP)
- Chaveta 90, 180
(Pin 90, 180)
- Pletina de unión 90, 120
(Connecting bar 90, 120)

APLICACIONES APPLICATIONS

- Construcciones pesadas
(Weighing constructions)
- Guías lineales fuertes
(Heavy linear guides)
- Uso como conductor de aire para neumática
(Use as air conductors for pneumatics)
- Como paso para contrapeso de puertas elevadoras
(As a chute for counterweights for elevating doors)

Tapas

End caps



Tapas negras en plástico ABS Black end caps in plastic ABS	
DENOMINACIÓN DESIGNATION	REF. Nº (plástico ABS) REF. Nº (plastic ABS)
Tapa 19x32 End cap 19x32	T1932
Tapa 19x45 End cap 19x45	T1945
Tapa 45x19 End cap 45x19	T4519
Tapa 32x32 End cap 32x32	T3232
Tapa 40x40 End cap 40x40	T4040
Tapa 45x32 End cap 45x32	T4532
Tapa 45x45 End cap 45x45	T4545
Tapa 60x60 End cap 60x60	T6060
Tapa 45x90 End cap 45x90	T4590
Tapa 90x90 End cap 90x90	T9090





Elementos de unión
Connection components



Tornillos cilíndricos
Cylindrical screws



M8 con cabeza plana, para llave Allen 5
M8 with flat head for a 5 Allen wrench key

DENOMINACIÓN DESIGNATION	REF. N° (acero zincado) REF. N° (zinc plated)	REF. N° (acero inox.) REF. N° (stainless steel)
M8x16	M816	M816I
M8x20	M820	M820I
M8x25	M825	M825I
M8x30	M830	M830I
M8x35	M835	M835I
M8x40	M840	M840I
M8x45	M845	M845I
M8x50	M850	M850I
M8x60	M860	M860I
M8x70	M870	M870I
M8x80	M880	M880I
M8x90	M890	M890I

M6 con cabeza plana, para llave Allen 4
M6 with flat head for a 4 Allen wrench key

DENOMINACIÓN DESIGNATION	REF. N° (acero zincado) REF. N° (zinc plated)	REF. N° (acero inox.) REF. N° (stainless steel)
M6x12	M612	M612I
M6x16	M616	M616I
M6x20	M620	M620I
M6x25	M625	M625I
M6x30	M630	M630I
M6x35	M635	M635I
M6x40	M640	M640I
M6x45	M645	M645I
M6x50	M650	M650I
M6x60	M660	M660I
M6x80	M680	M680I

M5 con cabeza plana, para llave Allen 4
M5 with flat head for a 4 Allen wrench key

DENOMINACIÓN DESIGNATION	REF. N° (acero zincado) REF. N° (zinc plated)	REF. N° (acero inox.) REF. N° (stainless steel)
M5x12	M512	M512I
M5x16	M516	M516I
M5x20	M520	M520I
M5x25	M525	M525I
M5x30	M530	M530I
M5x40	M540	M540I
M5x45	M545	M545I

Tornillos TAE
TAE screws



M8, para llave Allen M8, for Allen wrench key	
DENOMINACIÓN DESIGNATION	REF. N° (acero zincado) REF. N° (zinc plated)
M8x16	M816T
M8x20	M820T
M8x25	M825T
M8x30	M830T
M8x40	M840T
M8x50	M850T
M8x60	M860T

M6, para llave Allen M6, for Allen wrench key	
DENOMINACIÓN DESIGNATION	REF. N° (acero zincado) REF. N° (zinc plated)
M6x16	M616T
M6x20	M620T
M6x30	M630T
M6x40	M640T
M6x60	M660T

M5, para llave Allen M5, for Allen wrench key	
DENOMINACIÓN DESIGNATION	REF. N° (acero zincado) REF. N° (zinc plated)
M5x16	M516T
M5x20	M520T
M5x25	M525T

M4, para llave Allen M4, for Allen wrench key	
DENOMINACIÓN DESIGNATION	REF. N° (acero zincado) REF. N° (zinc plated)
M4x16	M416T
M4x20	M420T
M4x25	M425T

Tuercas
Nuts

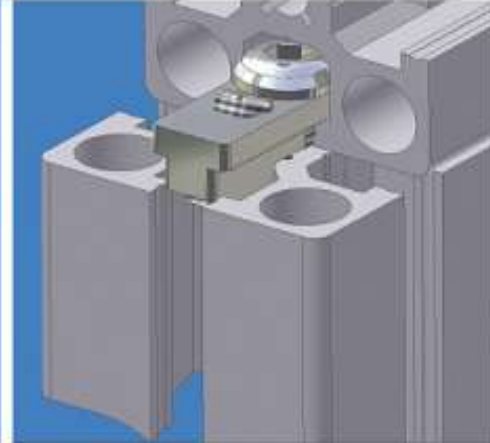
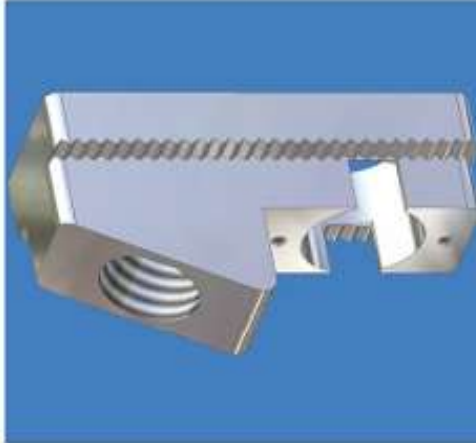
Tuercas deslizantes para perfil con ranura de 8mm Sliding nuts for profile with groove of 8mm		
DENOMINACIÓN DESIGNATION	REF. N° (acero zincado) REF. N° (zinc plated)	REF. N° (acero inox.) REF. N° (stainless steel)
M3	M3	M3I
M4	M4	M4I
M5	M5	M5I
M6	M6	M6I
M8	M8	M8I

Tuercas deslizantes para perfil con ranura de 8mm, con freno Sliding nuts for profile with groove of 8mm, with position-fixing		
DENOMINACIÓN DESIGNATION	REF. N° (acero zincado) REF. N° (zinc plated)	REF. N° (acero inox.) REF. N° (stainless steel)
M3	M3F	M3FI
M4	M4F	M4FI
M5	M5F	M5FI
M6	M6F	M6FI
M8	M8F	M8FI



Ref. A1R

UNIÓN RÁPIDA (FAST CONNECTION)



CARACTERÍSTICAS TÉCNICAS ENGINEERING FEATURES

- Acero electrozincado y cromado
(Electrozinc-plated and chromized-plated steel)
- 1 tornillo M8x25 DIN 7380
(1 screw M8x25 DIN 7380)
- 1 tornillo prisionero M8x14 electrozincado
(1 keep pin M8x14 zinc-plating)
- Peso 32 g
(Weight)
- Par apriete máximo 18 Nm
(Maximum grip-torque)

MONTAJE MOUNTING

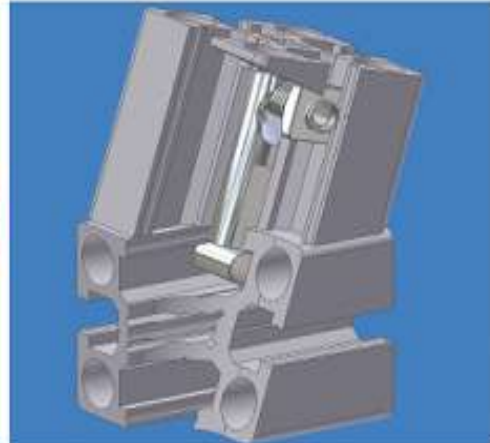
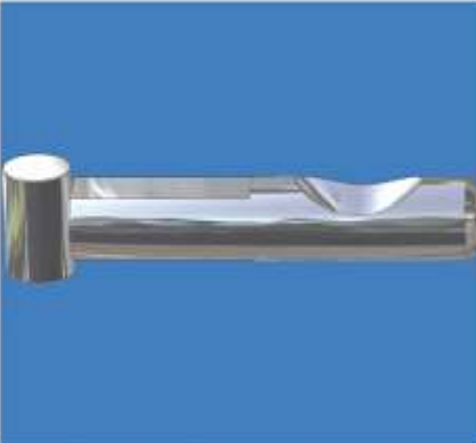
- Atornillar el tornillo M8x25 montado en la unión rápida al extremo del perfil roscado a M8 a una vuelta del apriete máximo
(Screw the M8x25 screw mounted on the quick joint to the farthest point of the wormed profile at M8 to one screw of maximum drive)
- Encajar y deslizar la ranura del otro perfil a fijar por la unión rápida atornillada, tal y como se muestra en el gráfico de aplicaciones
(Fit and slide the groove of the profile to be fixed on using the screwed quick joint, as can be seen in the applications graph.)
- Fijar la unión con un Allen del 4
(Fix the connection with a 4 Allen wrench key)

APLICACIONES APPLICATIONS

- Unión de costo óptimo y de montaje fácil
(Union of optimum cost and easy assembly)
- Para unir todo tipo de perfiles Spaintec
(For compact all type Spaintec profile)
- Capacidad de carga alta
(High Loading capacity)

Ref. A1GSP

UNIÓN ANGULAR (ANGLE CONNECTION) SP



CARACTERÍSTICAS TÉCNICAS ENGINEERING FEATURES

- Acero electrozincado y cromado
(Electrozinc-plated and chromized-plated steel)
- 1 tuerca M8
(1 nut M8)
- 1 tornillo prisionero M8x14 electrozincado
(1 keep pin M8x14 zinc-plating)
- Peso 55 g
(Weight)

MONTAJE MOUNTING

- Repasar los agujeros de los perfiles a $\varnothing 10,2 \times 55$ mm
(Redrill the profile holes to $\varnothing 10,2 \times 55$ mm)
- Agujerear a $\varnothing 8,2$ a la distancia necesaria, tal como muestra el gráfico de aplicaciones
(Make a hole to 8.2 diameter at the necessary distance, as can be seen in the applications graph.)
- Montar la unión sobre el agujero repasado a $\varnothing 10,2$ y fijarla con el prisionero y la tuerca
(Mount the connection above the hole, redrilled to $\varnothing 10,2$ and clamp the union with the keep pin and nut)
- Deslizar el extremo libre de la unión sobre la ranura del otro perfil a unir
(Slide the free end of the connection above the groove of the other profile to compact)

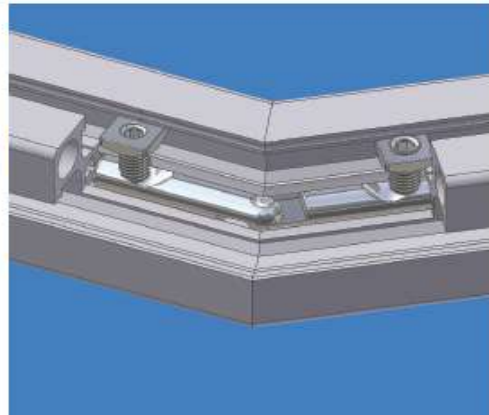
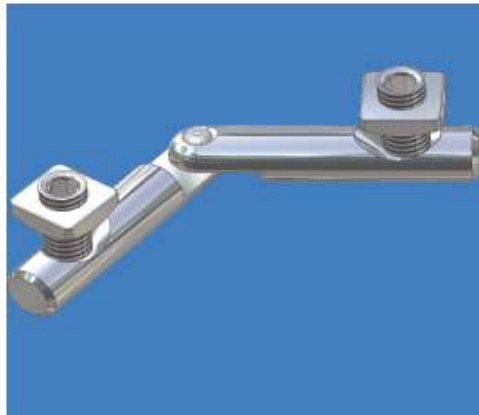
APLICACIONES APPLICATIONS

Elementos de unión

Connctction components

UNIÓN ANGULAR (ANGLE CONNECTION)

Ref. A1G



CARACTERÍSTICAS TÉCNICAS ENGINEERING FEATURES

- Acero electrozincado y cromado (Electrozinc-plated and chromized-plated steel)
- 2 tuercas M8 (2 nuts M8)
- 2 tornillos prisioneros M8x14 electrozincados (2 keep pins M8x14 zinc-platings)
- Permite trabajar con uniones en ángulo de 25 a 85 (It make possible to work with connections in angles for 25 to 85)
- Peso 70 g (Weight)

MONTAJE MOUNTING

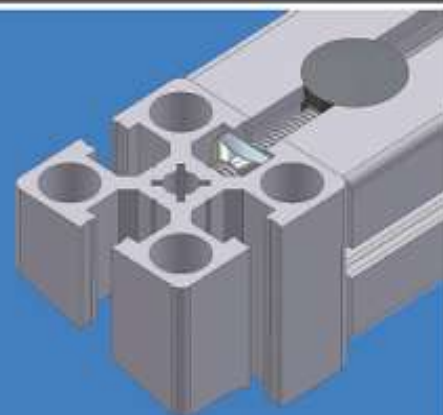
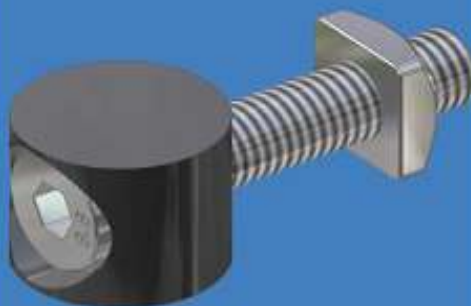
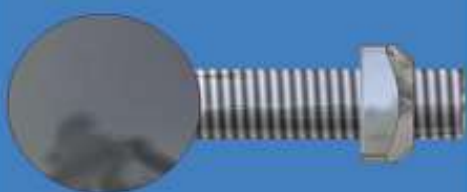
- Reparar los agujeros de los perfiles a $\varnothing 10,2 \times 55$ mm (Redrill the profile holes to $\varnothing 10,2 \times 55$ mm)
- Agujerear a $\varnothing 8,2$ a la distancia necesaria, tal como muestra el gráfico de aplicaciones (Make a hole to 8.2 diameter at the necessary distance, as can be seen in the applications graph.)
- Montar la unión sobre el agujero reparado a $\varnothing 10,2$ y fijarla con el prisionero y la tuerca (Mount the connection above the hole, redrilled to $\varnothing 10,2$ and fix the connection with the keep pin and nut)
- Repartir apriete a ambos lados con un allen del 5. (Share tightness at both side with an Allen wrench number 5)

APLICACIONES APPLICATIONS

- Mobiliario de diseño (Design furniture)
- Marcos (Boxings)
- Vitrinas (Glass cases)
- Unión angular de perfiles con las mismas medidas. (Angular connection of profiles with the same sizes)

UNIÓN (CONNECTION) 20

Ref. A1U20



CARACTERÍSTICAS TÉCNICAS ENGINEERING FEATURES

- Fundición de aluminio a presión, electrozincada (Aluminium pressure die-casting, zinc-plating)
- 1 tuerca M8 (1 nut M8)
- 1 tornillo M8 (1 screw M8)
- Peso 40 g (Weight)

MONTAJE MOUNTING

- Marcar a 22,5 mm del borde del perfil centrado sobre la ranura de 8,2 mm. Efectuar un agujero escalonado $\varnothing 7 / \varnothing 20$ con una profundidad de 16 mm marcando a 22,5 mm del borde del perfil. (Make a mark at 22.5mm from the edge of the profile centered on the 8.2mm groove. Make a escalated hole diameter 7 / diameter 20 with a depth of 16mm marking at 22.5mm from the edge of the profile.)
- Colocar unión y tornillo y ajustar con un allen del 5 (Place connection and screw, adapt with an Allen wrench number 5)

APLICACIONES APPLICATIONS

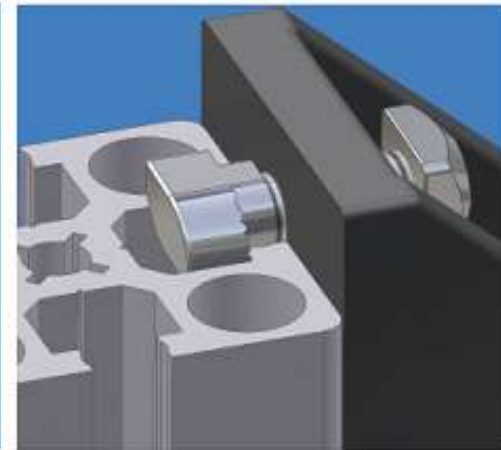
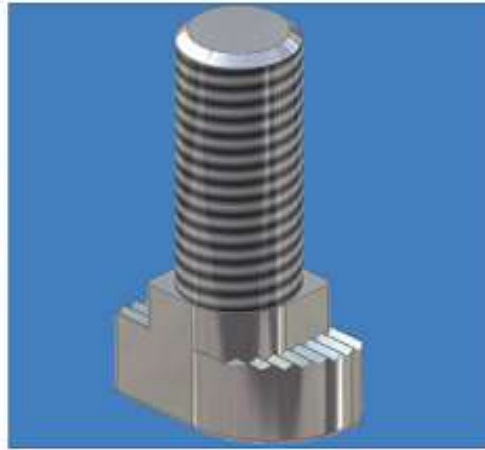
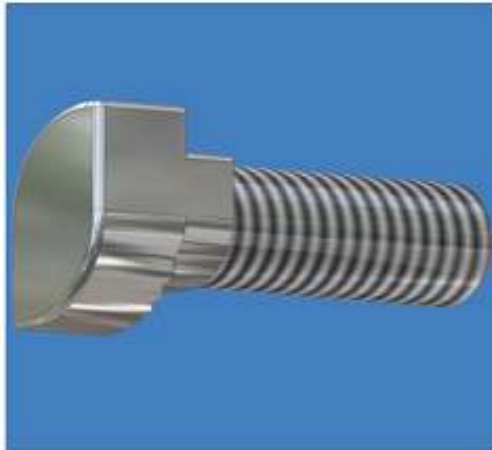
- Unión de todo tipo de perfiles Spaintec (Connection the all type of Spaintec profiles)
- Útil para la fijación de los perfiles 45x19 y 19x90 (Right for the 45x19 and 19x90 profile fixings)

Elementos de unión

Connction components

Ref. M8M

TORNILLO CABEZA DE MARTILLO (HAMMER HEAD SCREW)



CARACTERÍSTICAS TÉCNICAS ENGINEERING FEATURES

- Acero electrozincado
(Electrozinc-plated steel)
- Peso 15 g
(Weight)

MONTAJE MOUNTING

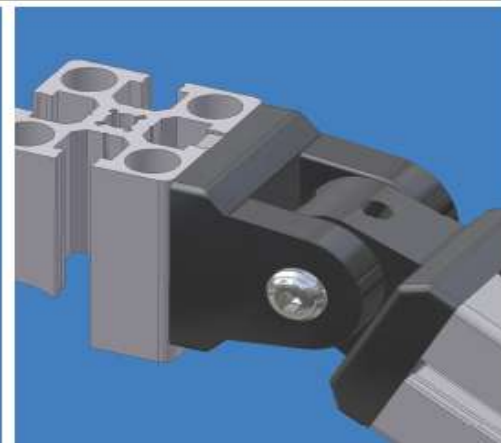
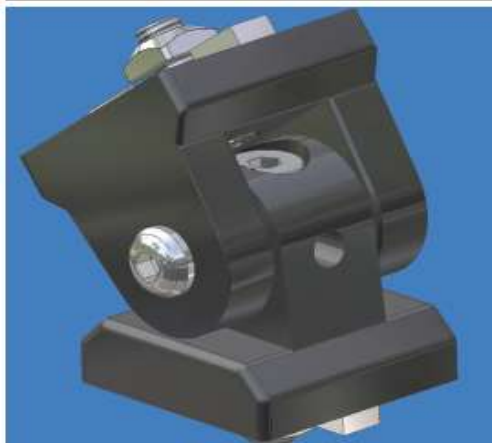
- Colocar el tornillo cabeza de martillo y atornillarlo con una tuerca M8.
(Place the hammer dead screw and screw it on with a M8 nut)
- Al apretar la tuerca, el tornillo se ubica transversalmente con respecto a la dirección de la ranura
(When tightening the nut, the screw will go in transversally with respect to the direction of the groove.)

APLICACIONES APPLICATIONS

- Fijación de accesorios
(Fixing of the fittings)

Ref. A1A45

ARTICULACIÓN (HINGE)



CARACTERÍSTICAS TÉCNICAS ENGINEERING FEATURES

- Fundición de aluminio a presión
(Aluminium pressure die-casting)
- Con material de fijación
(With fixing material)
- Peso 250 g
(Weight)
- Carga máxima 5000 N
(Maximum load)

MONTAJE MOUNTING

- Colocar la articulación a 90° para poder fijar en ambos extremos
(Place the hinge at 90° so as to fix at both extremes)
- Utilizar el encaje para la ranura si es necesario (Ver figura de montaje)
(Use the fit for the groove, if it is necessary. (See the mounting))

APLICACIONES APPLICATIONS

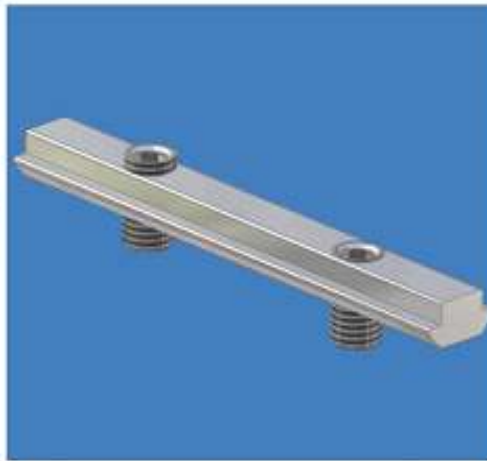
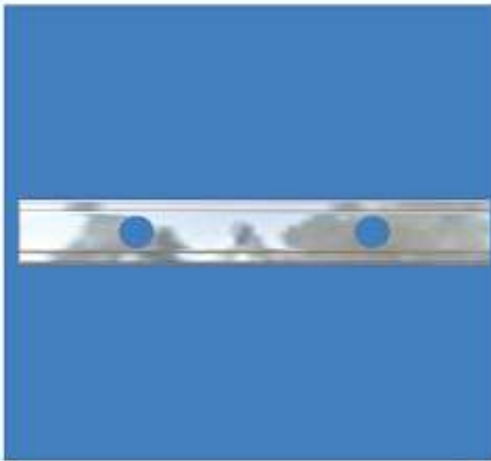
- Para la unión de perfiles formando un ángulo
(For the profile connections made an angle)
- Refuerzos en forma de travesaños en ángulo
(Reinforcements in form of the transoms in angle)

Elementos de unión

Connctction components

REGLETA (SLOT BAR) 90

Ref. A1R90



CARACTERÍSTICAS TÉCNICAS ENGINEERING FEATURES

- Acero electrozincado
(Electrozinc-plated steel)
- 2 tornillos prisioneros M8x14
(2 M8x14 keep pins)
- Peso 60 g
(Weight)

MONTAJE MOUNTING

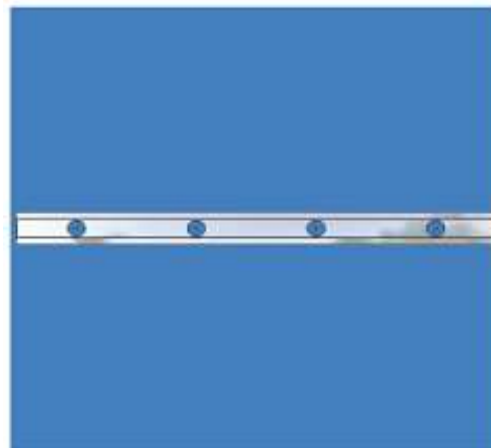
- Introducir la chaveta en la ranura del perfil
(Fill the pin in the profile groove)
- Repartir 45 mm en los 2 perfiles y afirmar los prisioneros con un Allen del 4
(Share 45mm on both profiles and anchor the setbolts with a 4 Allen wrench)
- Si debe soportar inercias en varios ejes, montar varias chavetas
If it must support inertia on various axles, mount various pins).

APLICACIONES APPLICATIONS

- Unión longitudinal de perfiles de medidas iguales
(Profile longitudinal connections of the same sizes)
- Permite aumentar en longitud sin necesidad de cambiar el perfil
(The slot bar makes possible increase in length without requirement to change the profile)

REGLETA (SLOT BAR) 180

Ref. A1R180



CARACTERÍSTICAS TÉCNICAS ENGINEERING FEATURES

- Acero electrozincado
(Electrozinc-plated steel)
- 4 tornillos prisioneros M8x14
(4 M8x14 keep pins)
- Peso 120 g
(Weight)

MONTAJE MOUNTING

- Introducir la chaveta en la ranura del perfil
(Fill the pin in the profile groove)
- Repartir 45 mm en los 2 perfiles y afirmar los prisioneros con un Allen del 4
(Share 45mm on both profiles and anchor the setbolts with a 4 Allen wrench)
- Si debe soportar inercias en varios ejes, montar varias chavetas
If it must support inertia on various axles, mount various pins).

APLICACIONES APPLICATIONS

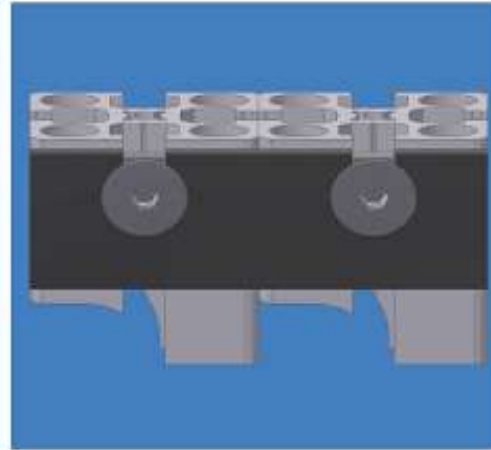
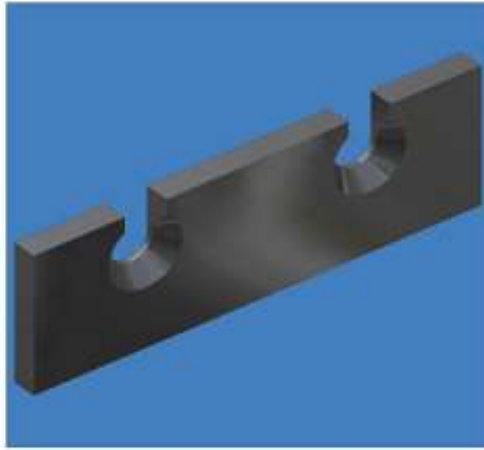
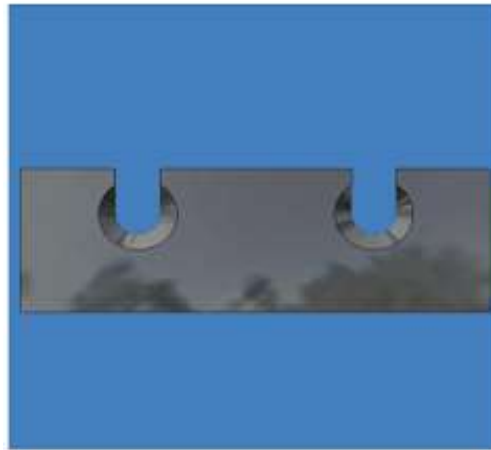
- Unión longitudinal de perfiles de medidas iguales
(Profile longitudinal connections of the same sizes)
- Permite aumentar en longitud sin necesidad de cambiar el perfil
(The slot bar makes possible increase in length without requirement to change the profile)

Elementos de unión

Connctction components

Ref. A1P90

PLETINA DE UNIÓN (CONNECTING BAR) 90



CARACTERÍSTICAS TÉCNICAS ENGINEERING FEATURES

- Acero electrozincado
(Electrozinc-plated steel)
- 2 tornillos TAE M8x12
(2 M8x12 screw TAE)
- 2 tuercas M8
(2 M8 nuts)
- Peso 75 g
(Weight)

MONTAJE MOUNTING

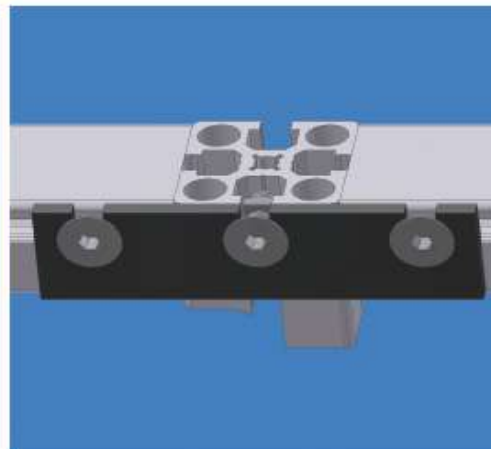
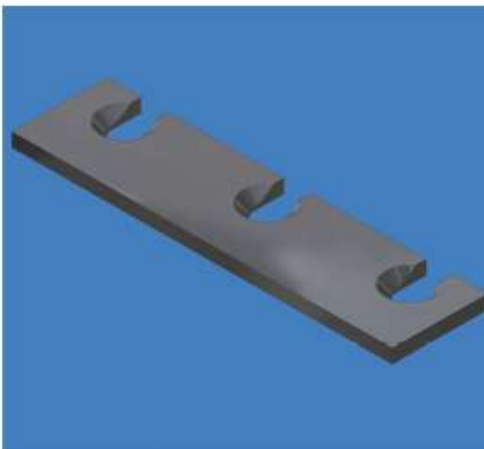
- Afimar mediante un Allen del 4 el material de fijación suministrado
(Anchor the fastening material supplied using an Allen wrench number 4.)

APLICACIONES APPLICATIONS

- Unión longitudinal de perfiles
(profile longitudinal connections)
- Unión transversal de perfiles
(Profile traverse connections)
- Unión paralela de perfiles (ver la aplicación de la imagen)
(Profile parallel connections (see the application of the image))
- Como alternativa a la unión 20 o la chaveta 90
(It is used as option to the connection 20 or pin 90)

Ref. A1P120

PLETINA DE UNIÓN (CONNECTING BAR)120



CARACTERÍSTICAS TÉCNICAS ENGINEERING FEATURES

- Acero electrozincado
(Electrozinc-plated steel)
- 3 tornillos TAE M8x12
(3 screw TAE M8x12)
- 3 tuercas M8
(3 nuts M8)
- Peso 100 g
(Weight)

MONTAJE MOUNTING

- Afimar mediante un Allen del 4 el material de fijación suministrado
(Anchor the fastening material supplied using an Allen wrench number 4.)

APLICACIONES APPLICATIONS

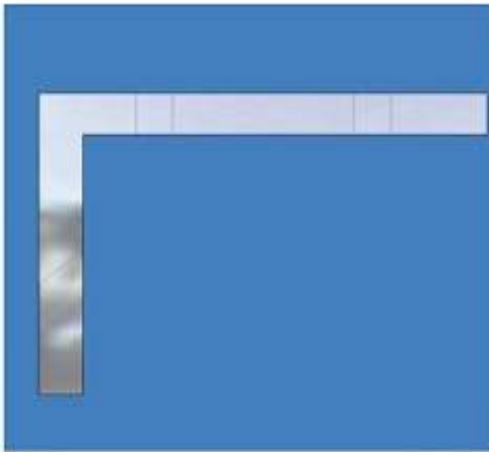
- Unión longitudinal de perfiles
(profile longitudinal connections)
- Unión transversal de perfiles
(Profile traverse connections)
- Unión paralela de perfiles
(Profile parallel connections)
- Uniones en cruz (ver la aplicación de la imagen)
(Cross connections (see the application of the image))
- Como alternativa a la unión 20 o la chaveta 180
(It is used as option to the connection 20 or key 180)

Elementos de unión

Connctction components

PLETINA EN ÁNGULO (CONNECTING ANGLE) 32

Ref. E32G



CARACTERÍSTICAS TÉCNICAS ENGINEERING FEATURES

- Acero electrozincado
(Electrozinc-plated steel)
- Con material de fijación
(Fixing material)
- Agujero con coliso regulador de altura,
20mm para M8
(Hole with slot controller height,
20mm for M8)
- Peso 80 g
(Weight)

MONTAJE MOUNTING

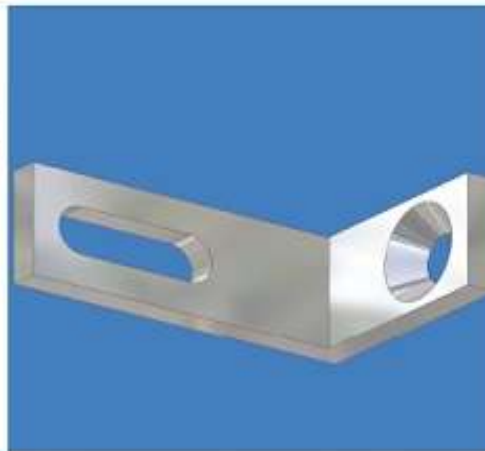
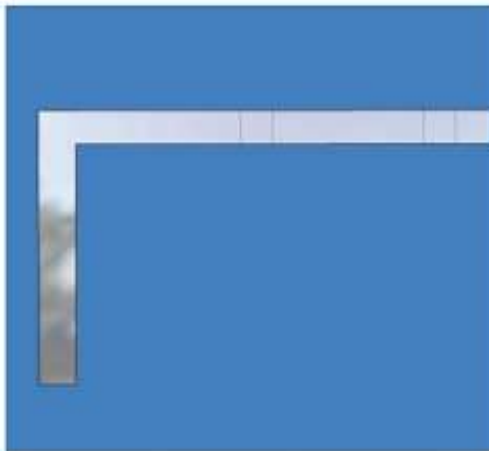
- Regular a necesidad y afirmar mediante
un Allen del 4
(Regulate and adapt by means an Allen
wrench number 4)

APLICACIONES APPLICATIONS

- Unión de perfiles o accesorios a
una medida especial
(Profile or equipment connections
unitedly especial size)

PLETINA EN ÁNGULO (CONNECTING ANGLE) 45

Ref. E45G



CARACTERÍSTICAS TÉCNICAS ENGINEERING FEATURES

- Acero electrozincado
(Electrozinc-plated steel)
- Con material de fijación
(Fixing material)
- Agujero con coliso regulador de altura,
20mm para M8
(Hole with a height-regulated swivel, 20
mm for M8.)
- Peso 100 g
(Weight)

MONTAJE MOUNTING

- Regular a necesidad y afirmar mediante
un allen del 5
(Regulate and adapt by means an Allen
wrench number 5)

APLICACIONES APPLICATIONS

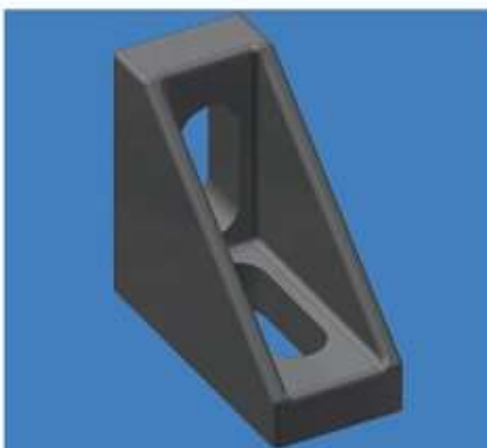
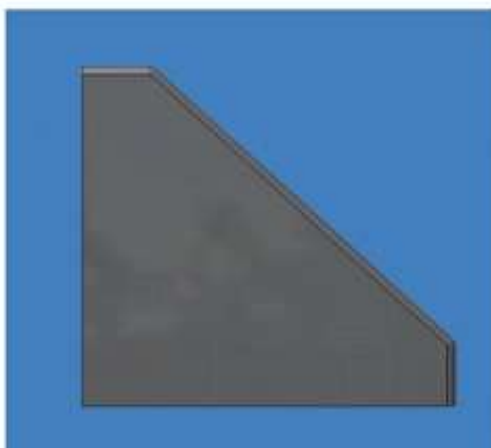
- Unión de perfiles o accesorios a una
medida especial
(Profile connections or fittings unitedly
especial size)

Elementos de unión

Connetction components

Ref. E19SP

ESCUADRA (ANGLE BRACKET) 19 SP



CARACTERÍSTICAS TÉCNICAS ENGINEERING FEATURES

- Fundición a presión en aleación de aluminio (Aluminum alloy pressure die-casting)
- Agujero con coliso regulador de altura, 15mm para M8 (Hole with a height-regulated swivel, 15 mm for M8.)
- Peso 35 g (Weight)

MONTAJE MOUNTING

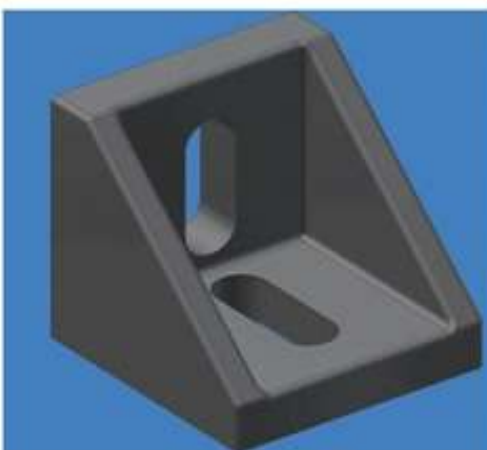
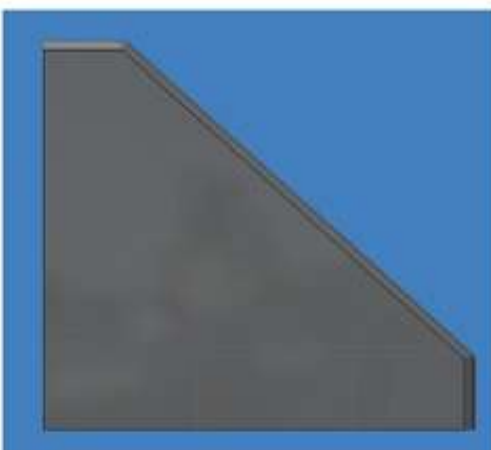
- Colocar y afirmar mediante un allen del 5 (Put and adapt by means an Allen wrench number 5)

APLICACIONES APPLICATIONS

- Unión de perfiles 19 y 32 (Profile connections 19 and 32)
- Refuerzo de estructuras (Profile traverse connections)
- Para la fijación de algún accesorio (For fixing for some equipment)
- Para topes (For butts)

Ref. E45SP

ESCUADRA (ANGLE BRACKET) 45 SP



CARACTERÍSTICAS TÉCNICAS ENGINEERING FEATURES

- Fundición a presión en aleación de aluminio (Aluminum alloy pressure die-casting)
- Agujero con coliso regulador de altura, 22,5 mm para M8 (Hole with a height-regulated swivel, 22,5 mm for M8.)
- Peso 75 g (Weight)

MONTAJE MOUNTING

- Colocar y afirmar mediante un Allen del 5 (Put and adapt by means an Allen wrench number 5)

APLICACIONES APPLICATIONS

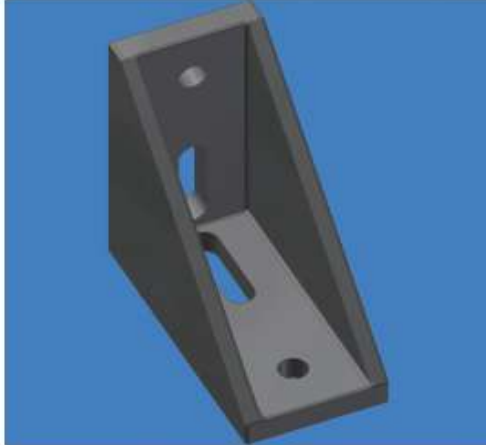
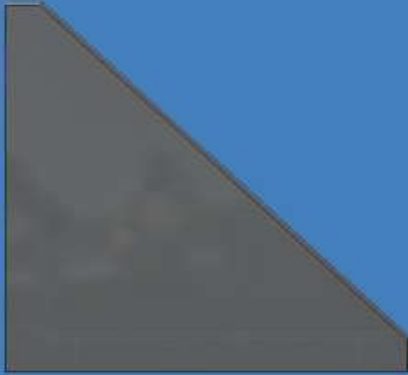
- Unión de perfiles 45 Y 45X90 (Profile connections 45 and 45X90)
- Refuerzo de estructuras (Profile traverse connections)
- Para la fijación de algún elemento en una construcción existente (For fixing for some element in a existing construction)

Elementos de unión

Connetction components

ESCUADRA (ANGLE BRACKET) 45x90 SP

Ref. E4590SP



CARACTERÍSTICAS TÉCNICAS ENGINEERING FEATURES

- Fundición a presión en aleación de aluminio
(Aluminum alloy pressure die-casting)
- Agujero con coliso regulador de altura, 22,5 mm para M8
(Hole with a height-regulated swivel, 22,5 mm for M8.)
- Peso 210 g
(Weight)

MONTAJE MOUNTING

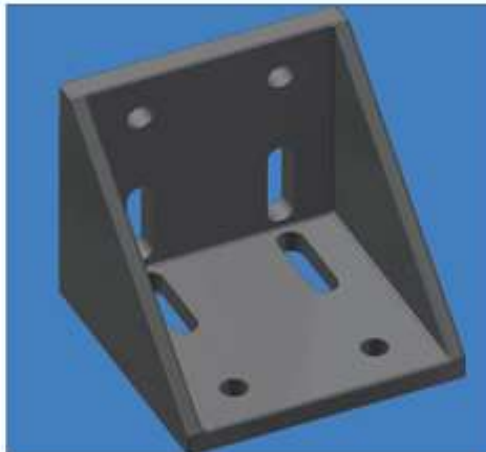
- Colocar y afirmar mediante un allen del 5
(Put and adapt by means a key an Allen wrench number 5)

APLICACIONES APPLICATIONS

- Refuerzo de estructuras
(Profile traverse connections)

ESCUADRA (ANGLE BRACKET) 90 SP

Ref. E90SP



CARACTERÍSTICAS TÉCNICAS ENGINEERING FEATURES

- Fundición a presión en aleación de aluminio
(Aluminum alloy pressure die-casting)
- Agujero con coliso regulador de altura, 22,5 mm para M8
(Hole with a height-regulated swivel, 22,5 mm for M8.)
- Peso 260 g
(Weight)

MONTAJE MOUNTING

- Colocar y afirmar mediante un Allen del 5
(Put and adapt by means an Allen wrench number 5)

APLICACIONES APPLICATIONS

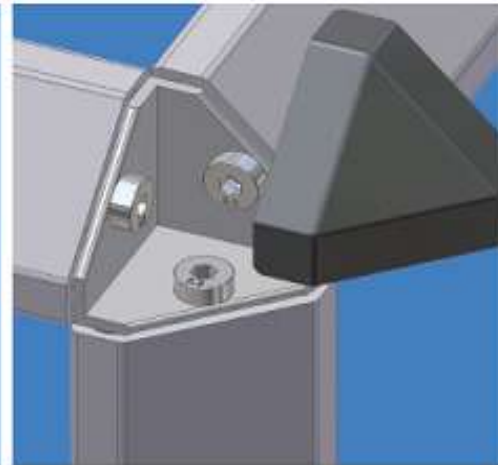
- Unión de perfiles 90
(Profile connections 90)
- Refuerzo de estructuras
(Profile traverse connections)

Elementos de unión

Connetction components

Ref. E45G

CANTONERA (CONNECTING KNOT) 45°



CARACTERÍSTICAS TÉCNICAS ENGINEERING FEATURES

- Fundición a presión en aleación de aluminio
(Aluminium alloy pressure die-casting)
- Tapa en plástico ABS
(Plastic end cap ABS)
- Peso 65 g
(Weight)

MONTAJE MOUNTING

- Roscar los perfiles 45/45° a M8
(Screw the 45/45profiles at M8)
- Centrar bien los perfiles y fijarlos con un allen del 5
(Center well the profiles and fixing with an Allen wrench number 5)
- Clipar la tapa
(Adapt the end cap)

APLICACIONES APPLICATIONS

- Para mobiliario de oficina o de diseño
(For office or design furniture)



Bisagras y accesorios
Hinges and accessories

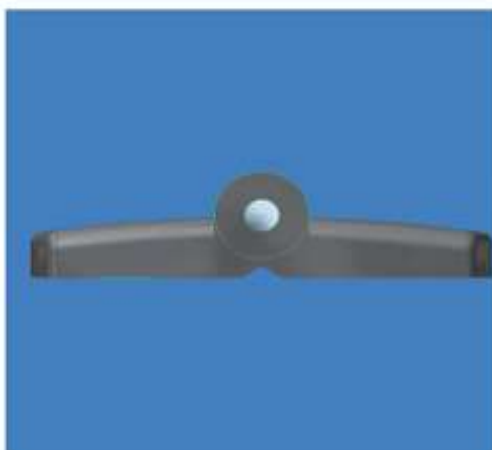


Bisagras y accesorios

Hinges and accessories

Ref. B1919

BISAGRA (HINGE) 19x19



CARACTERÍSTICAS TÉCNICAS ENGINEERING FEATURES

- Fibra de vidrio y nylon reforzado
(Glass and trussed nylon fibre)
- Eje de acero inoxidable
(Stainless steel shaft)
- Apertura hasta 180°
(Opens up to 180°)
- Cierre hasta 50° de más
(Closes up to 50° more)
- Peso 7,5 g
(Weight)
- Carga máxima 30 Nm
(Maximum load)

MONTAJE MOUNTING

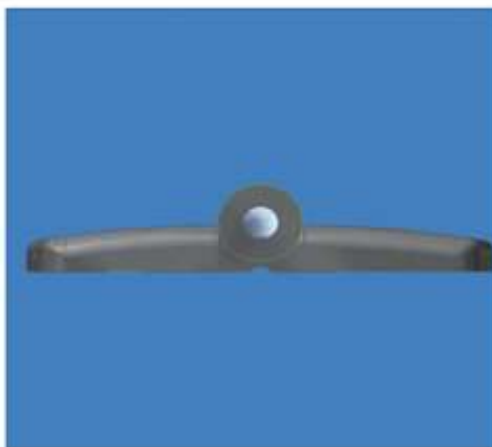
- Tornillos M4 TAE
(Screws M4 TAE)
- Tuercas M4 (Ref. M4 y M4F)
(Nuts M4 (Ref. M4 and M4F))

APLICACIONES APPLICATIONS

- Apropiado para puertas y paneles pequeños, con perfil 32x32
(They are right for doors and small panels, with 32x32 profiles)

Ref. B4040

BISAGRA (HINGE) 40x40



CARACTERÍSTICAS TÉCNICAS ENGINEERING FEATURES

- Fibra de vidrio y nylon reforzado
(Glass and trussed nylon fibre)
- Eje de acero inoxidable
(Stainless steel shaft)
- Apertura hasta 180°
(Opens up to 180°)
- Cierre hasta 40° de más
(Closes up to 40° more)
- Peso 29 g
(Weight)
- Carga máxima 40 Nm
(Maximum load)

MONTAJE MOUNTING

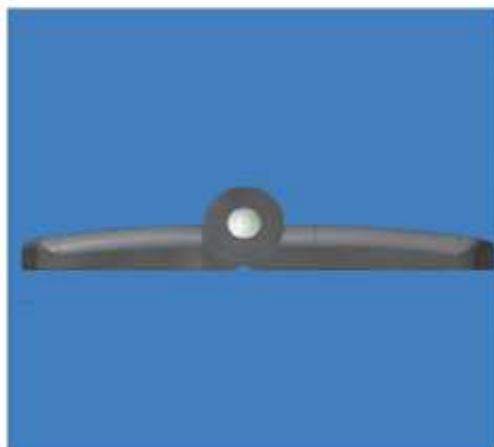
- Tornillos M6 TAE
(Screws M6 TAE)
- Tuercas M6 (Ref. M6 y M6F)
(Nuts M6 (Ref. M6 and M6F))

APLICACIONES APPLICATIONS

- Apropiado para puertas y paneles pequeños, con perfil 40x40
(They are right for doors and small panels, with 40x40 profiles)

BISAGRA (HINGE) 40x45

Ref. B4045



CARACTERÍSTICAS TÉCNICAS
ENGINEERING FEATURES

- Fibra de vidrio y nylon reforzado
(Glass and trussed nylon fibre)
- Eje de acero inoxidable
(Stainless steel shaft)
- Apertura hasta 180°
(Opens up to 180)
- Cierre hasta 40° de más
(Closes up to 40° more)
- Peso 36 g
(Weight)
- Carga máxima 40 Nm
(Maximum load)

MONTAJE
MOUNTING

- Tornillos M6 TAE
(Screws M6 TAE)
- Tuercas M6 (Ref. M6 y M6F)
(Nuts M6 (Ref. M6 and M6F))

APLICACIONES
APPLICATIONS

- Apropriados para puertas y paneles con perfil 40x40 y 45x45 combinados
(They are right for doors and panels, with 40x40 and 45x45 combined profiles)

BISAGRA (HINGE) 45x45

Ref. B4545



CARACTERÍSTICAS TÉCNICAS
ENGINEERING FEATURES

- Fibra de vidrio y nylon reforzado
(Glass and trussed nylon fibre)
- Eje de acero inoxidable
(Stainless steel shaft)
- Apertura hasta 180°
(Opens up to 180)
- Cierre hasta 40° de más
(Closes up to 40° more)
- Peso 43 g
(Weight)
- Carga máxima 40 Nm
(Maximum load)

MONTAJE
MOUNTING

- Tornillos M6 TAE
(Screws M6 TAE)
- Tuercas M6 (Ref. M6 y M6F)
(Nuts M6 (Ref. M6 and M6F))

APLICACIONES
APPLICATIONS

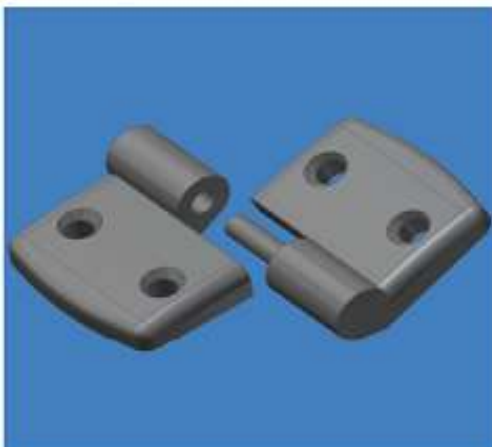
- Apropriados para puertas y paneles con 45x45
(They are right for doors and panels, with 45x45 profiles)

Bisagras y accesorios

Hinges and accessories

Derecha (Right): Ref. B4040DD
Izquierda (Left) : Ref. B4040DI

BISAGRA 40x40 DESMONTABLE
DISMOUNTABLE HINGE 40x40



CARACTERÍSTICAS TÉCNICAS ENGINEERING FEATURES

- Fibra de vidrio y nylon reforzado
(Glass and trussed nylon fibre)
- Eje de acero inoxidable
(Stainless steel shaft)
- Apertura hasta 180°
(Opens up to 180°)
- Cierre hasta 40° de más
(Closes up to 40° more)
- Peso 33 g
(Weight)
- Carga máxima 35 Nm
(Maximum load)

MONTAJE MOUNTING

- Tornillos M6 TAE
(Screws M6 TAE)
- Tuercas M6 (Ref. M6 y M6F)
(Nuts M6 (Ref. M6 and M6F))

APLICACIONES APPLICATIONS

- Apropriado para puertas y paneles desmontables pequeños, con perfil 40x40
(They are right for doors and small dismantable panels, with 40x40 profiles)

Derecha (Right): Ref. B4045DD
Izquierda (Left) : Ref. B4045DI

BISAGRA 40x45 DESMONTABLE
DISMOUNTABLE HINGE 40x45



CARACTERÍSTICAS TÉCNICAS ENGINEERING FEATURES

- Fibra de vidrio y nylon reforzado
(Glass and trussed nylon fibre)
- Eje de acero inoxidable
(Stainless steel shaft)
- Apertura hasta 180°
(Opens up to 180°)
- Cierre hasta 40° de más
(Closes up to 40° more)
- Peso 38 g
(Weight)
- Carga máxima 35 Nm
(Maximum load)

MONTAJE MOUNTING

- Tornillos M6 TAE
(Screws M6 TAE)
- Tuercas M6 (Ref. M6 y M6F)
(Nuts M6 (Ref. M6 and M6F))

APLICACIONES APPLICATIONS

- Apropriado para puertas y paneles desmontables, con perfil 40x40 y 45x45 combinados
(They are right for doors and dismantable panels, with 40x40 and 45x45 combined profiles)

Bisagras y accesorios

Hinges and accessories

BISAGRA 45x45 DESMONTABLE DISMOUNTABLE HINGE 45x45

Derecha (Right): Ref. B4545DD
Izquierda (Left) : Ref. B4545DI



CARACTERÍSTICAS TÉCNICAS ENGINEERING FEATURES

- Fibra de vidrio y nylon reforzado
(Glass and trussed nylon fibre)
- Eje de acero inoxidable
(Stainless steel shaft)
- Apertura hasta 180°
(Opens up to 180°)
- Cierre hasta 40° de más
(Closes up to 40° more)
- Peso 43 g
(Weight)
- Carga máxima 35 Nm
(Maximum load)

MONTAJE MOUNTING

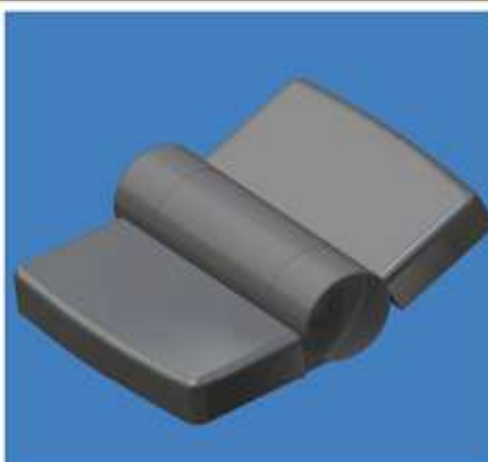
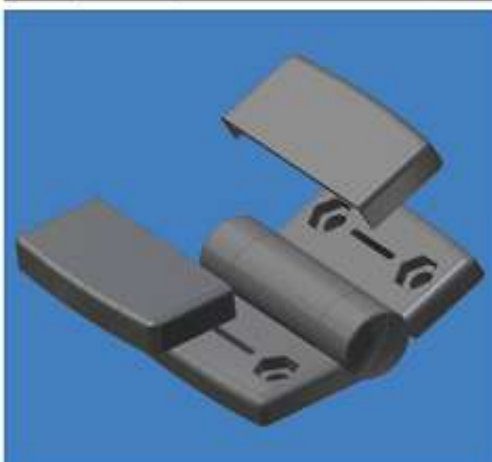
- Tornillos M6 TAE
(Screws M6 TAE)
- Tuercas M6 (Ref. M6 y M6F)
(Nuts M6 (Ref. M6 and M6F))

APLICACIONES APPLICATIONS

- Apropiado para puertas y paneles desmontables, con perfil 45x45
(They are right for doors and dismountable panels, with 45x45 profiles)

BISAGRA 40x40 CON TAPAS (HINGE) 40x40 WITH END CAP

Ref. B4040T



CARACTERÍSTICAS TÉCNICAS ENGINEERING FEATURES

- Fibra de vidrio y nylon reforzado
(Glass and trussed nylon fibre)
- Eje de acero inoxidable
(Stainless steel shaft)
- Apertura hasta 180°
(Opens up to 180°)
- Cierre hasta 90° de más
(Closes up to 90° more)
- Peso 51 g
(Weight)
- Carga máxima 35 Nm
(Maximum load)

MONTAJE MOUNTING

- Tornillos M6 TAE
(Screws M6 TAE)
- Tuercas M6 (Ref. M6 y M6F)
(Nuts M6 (Ref. M6 and M6F))

APLICACIONES APPLICATIONS

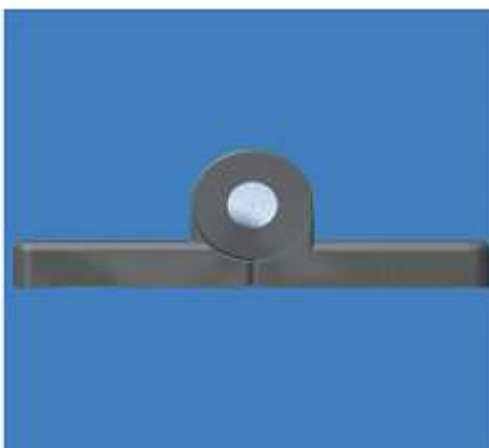
- Apropiado para puertas y paneles desmontables, con perfil 40x40
(They are right for doors and dismountable panels, with 40x40 profiles)

Bisagras y accesorios

Hinges and accessories

Ref. B4545M8

BISAGRA (HINGE) 45x45 M8



CARACTERÍSTICAS TÉCNICAS ENGINEERING FEATURES

- Fundición a presión de zinc
(Zinc pressure cast iron)
- Eje de acero inoxidable 8
(Stainless steel shaft 8)
- Apertura hasta 180°
(Opens up to 180)
- Peso 189 g
(Weight)
- Carga máxima 250 Nm
(Maximum load)

MONTAJE MOUNTING

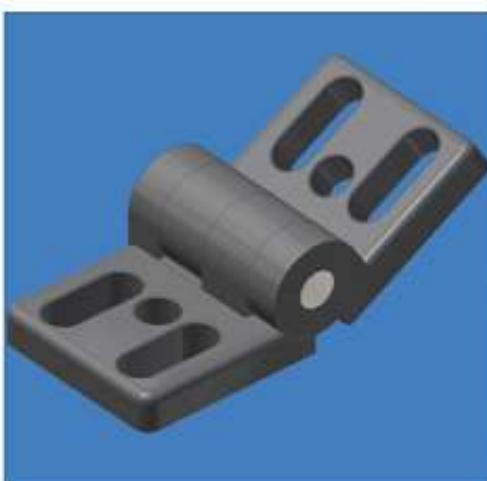
- Tornillos M8
(Screws M8)
- Tuercas M8 (Ref. M8 y M8F)
(Nuts M8 (Ref M8 and M8F))

APLICACIONES APPLICATIONS

- Apropiado para puertas pesadas y marcos con perfil 45x45 ó 45x90
(They are right for heavy doors and boxings with 45x45 or 45x90 profiles)

Ref. B4545Z

BISAGRA (HINGE) 45x45 ZINC



CARACTERÍSTICAS TÉCNICAS ENGINEERING FEATURES

- Fundición a presión de zinc
(Zinc pressure cast iron)
- Eje de acero inoxidable 8
(Stainless steel shaft 8)
- Apertura hasta 180°
(Opening up to 180)
- Agujeros con coliso regulador 13 mm para M8
(Hole with a height-regulated swivel, 13 mm for M8.)
- Peso 175g
(Weight)
- Carga máxima 250 Nm
(Maximum load)

MONTAJE MOUNTING

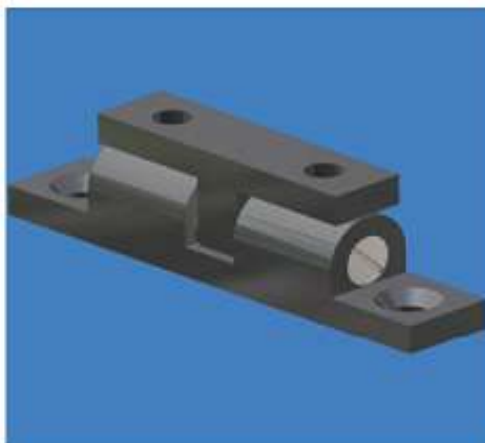
- Tornillos M8
(Screws M8)
- Tuercas M8 (Ref. M8 y M8F)
(Nuts M8 (Ref. M8 and M8F))

APLICACIONES APPLICATIONS

- Apropiado para puertas pesadas y marcos con perfil 45x45 ó 45x90
(They are right for heavy doors and boxings with 45x45 or 45x90 profiles)
- Para unir perfiles formando un ángulo
(They are used to compact profiles formatted an angle)

CLIP PARA PUERTAS
CLIP FOR DOORS

Ref. A-CP



CARACTERÍSTICAS TÉCNICAS
ENGINEERING FEATURES

- Metálico
(Metal-made)
- Peso 23 g
(Weight)

MONTAJE
MOUNTING

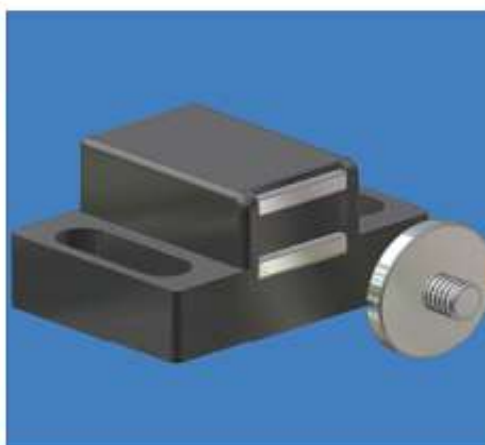
- Tornillos TAE M3
(Screws TAE M3)
- Tuercas M3
(Nuts M3)

APLICACIONES
APPLICATIONS

- Clipaje para cierre de puertas
(Clip system for closing doors)

IMÁN PARA PUERTAS
DOOR MAGNETIC CATCHES

Ref. A-IP



CARACTERÍSTICAS TÉCNICAS
ENGINEERING FEATURES

- Fibra de vidrio y nylon reforzado
(Glass and trussed nylon fibre)
- Peso 39 g
(Weight)

MONTAJE
MOUNTING

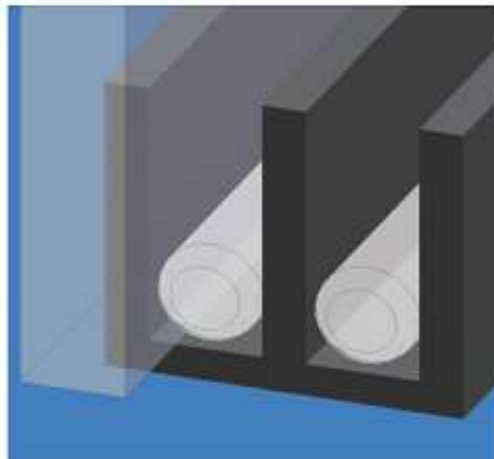
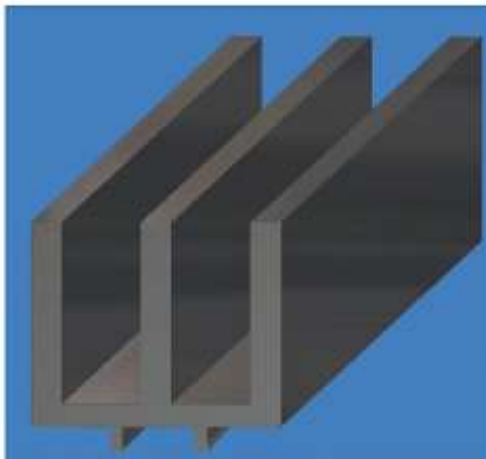
- Utilizando tornillos y tuercas M6
(Used M6 screws and nuts)

APLICACIONES
APPLICATIONS

- Tope y bloqueo de puertas
(Catch and lock for doors)

Ref. A-RC

RAIL DE CORREDERA DOBLE
DOUBLE GUIDE PROFILE



CARACTERÍSTICAS TÉCNICAS
ENGINEERING FEATURES

- PVC duro (Hard PVC)
- Peso (Weight) 0,27 Kg/m
- Longitud máxima 2 m (Maximum length)

MONTAJE
MOUNTING

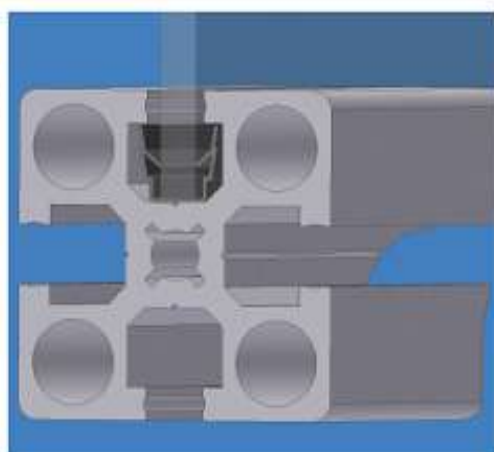
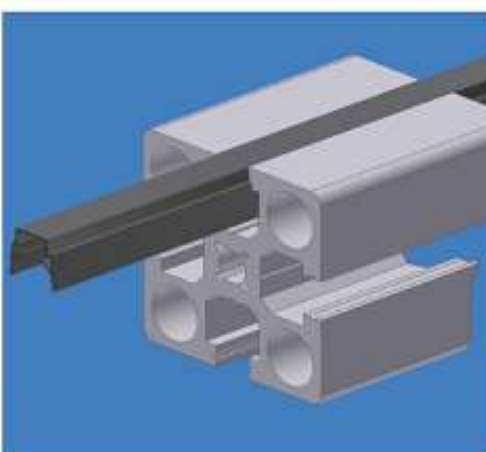
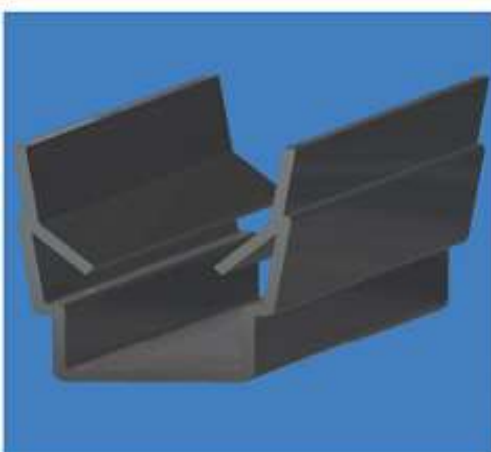
- Clipar en la ranura del perfil (Conform in the profile groove)
- Cortar el panel en su altura 20 mm menos que la distancia interior entre perfiles (Cut the panel at its height 20 mm less than the inside distance between the profiles.)

APLICACIONES
APPLICATIONS

- Corredera para paneles de hasta 6 mm de espesor (Guide for panels up to 6mm thickness)

Ref. A-PR2

PERFIL DE FIJACIÓN DE PANELES Y RECUBRIMIENTO
FIXING PROFILE FOR PANELS AND COVER PROFILE



CARACTERÍSTICAS TÉCNICAS
ENGINEERING FEATURES

- PVC duro (Hard PVC)
- Peso (Weight) 0,26 Kg/m
- Longitud máxima 2 m (Maximum length)

MONTAJE
MOUNTING

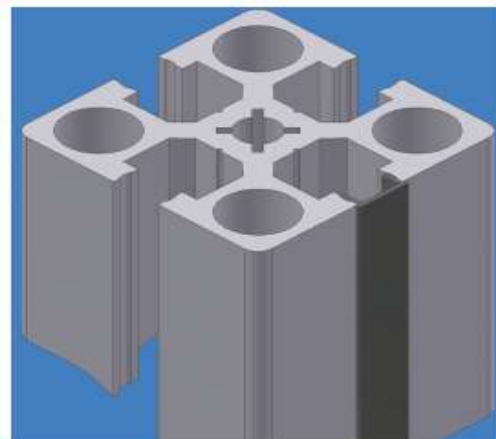
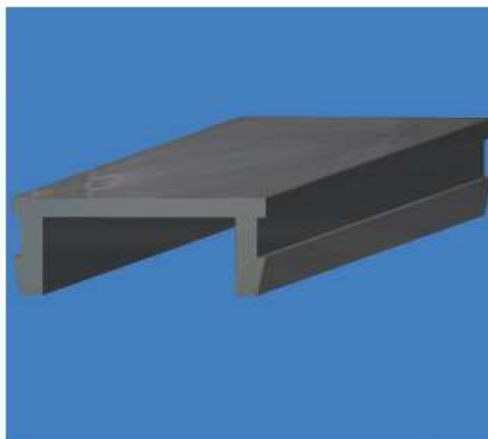
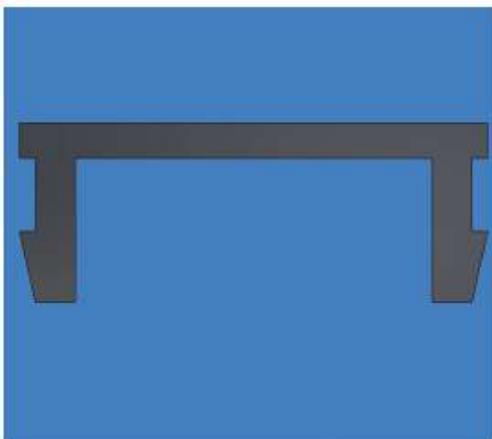
- Encaja en la ranura de los perfiles, por los 2 lados dependiendo del uso que se le vaya a dar (Fits into groove of the profiles, on both sides depending on the use to be made of it.)

APLICACIONES
APPLICATIONS

- Para tajar las ranuras de los perfiles Spaintec (For Close the groove of the spaintec profiles)
- Para la fijación de paneles de 4 a 6 mm de espesor (For fixing panel of 4 to 6 mm thickness.)

PERFIL DE RECUBRIMIENTO COVER PROFILE

Ref. A-PR



CARACTERÍSTICAS TÉCNICAS ENGINEERING FEATURES

- PVC duro (Hard PVC)
- Peso (Weight) 0,23 Kg/m
- Longitud máxima 2 m (Maximum length)

MONTAJE MOUNTING

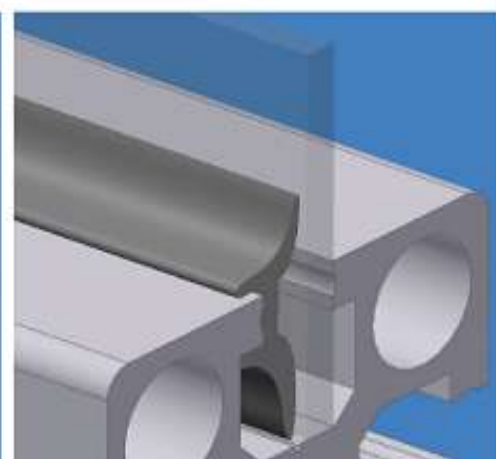
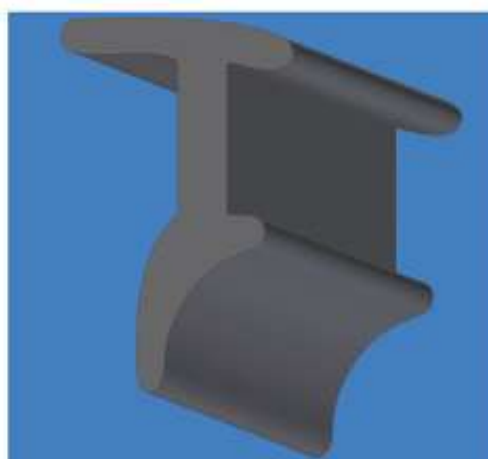
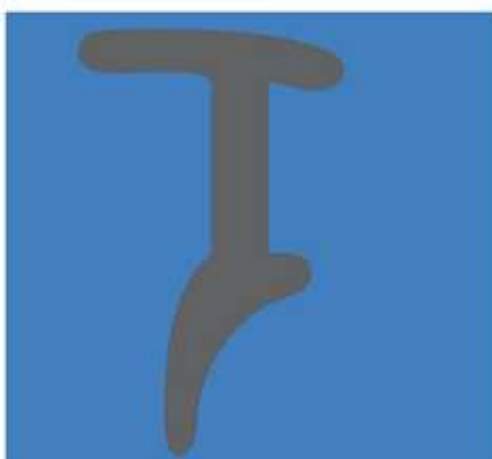
- Encajar sobre la ranura del perfil a cubrir (Fit into the groove in the profile to close)

APLICACIONES APPLICATIONS

- Para tapar las ranuras de los perfiles Spaintec (For Close the groove of the Spaintec profiles)

JUNTA DE LEVAS CAM JOINTS

Ref. A-JL



CARACTERÍSTICAS TÉCNICAS ENGINEERING FEATURES

- PVC blando (Fluffy PVC)
- Peso (Weight) 0,35 Kg/m
- Longitud máxima 100 m (Maximum length)

MONTAJE MOUNTING

- Introducir el panel en la ranura del perfil (Place the panel in the profile's groove.)
- Oprimir la junta insertable, a mano o con ayuda de una herramienta adecuada y sin filo (Press in the insertable joint manually or with the help of a suitable and blunt tool.)
- Anclar con el grub-screw and the bolt.

APLICACIONES APPLICATIONS

- Para la fijación de paneles de 4 a 6 mm de espesor (For fixing panel of 4 to 6 mm thickness.)

 **Patas** 
Support feet

Patas

Support feet



Espárrago M8 de acero inoxidable, longitudes 40 y 80 mm

Stainless steel stud M8, 40 and 80mm lengths

DENOMINACIÓN DESIGNATION	REF. N° (40 mm)	REF. N° (80 mm)
Pata M8 Ø30 M8 Ø30 support foot	P830-40	P830-80
Pata M8 Ø40 M8 Ø40 support foot	P840-40	P840-80
Pata M8 Ø50 M8 Ø50 support foot	P850-40	P850-80
Pata M8 Ø60 M8 Ø60 support foot	P860-40	P860-80
Pata M8 Ø80 M8 Ø80 support foot	P880-40	P880-80
Pata M8 Ø100 M8 Ø100 support foot	P8100-40	P8100-80

Espárrago M10 de acero inoxidable, longitudes 70 y 125 mm

Stainless steel stud M10, 70 and 125mm lengths

DENOMINACIÓN DESIGNATION	REF. N° (70 mm)	REF. N° (125)
Pata M10 Ø30 M10 Ø30 support foot	P1030-70	P1030-125
Pata M10 Ø40 M10 Ø30 support foot	P1040-70	P1040-125
Pata M10 Ø50 M10 Ø50 support foot	P1050-70	P1050-125
Pata M10 Ø60 M10 Ø60 support foot	P1060-70	P1060-125
Pata M10 Ø80 M10 Ø80 support foot	P1080-70	P1080-125
Pata M10 Ø100 M10 Ø100 support foot	P10100-70	P10100-125

Espárrago M12 de acero inoxidable, longitudes 66 y 125 mm

Stainless steel stud M12, 66 and 125mm lengths

DENOMINACIÓN DESIGNATION	REF. N° (66 mm)	REF. N° (125)
Pata M12 Ø30 M12 Ø30 support foot	P1230-66	P1230-125
Pata M12 Ø40 M12 Ø40 support foot	P1240-66	P1240-125
Pata M12 Ø50 M12 Ø50 support foot	P1250-66	P1250-125
Pata M12 Ø60 M12 Ø60 support foot	P1260-66	P1260-125
Pata M12 Ø80 M12 Ø80 support foot	P1280-66	P1280-125
Pata M12 Ø100 M12 Ø100 support foot	P12100-66	P12100-125

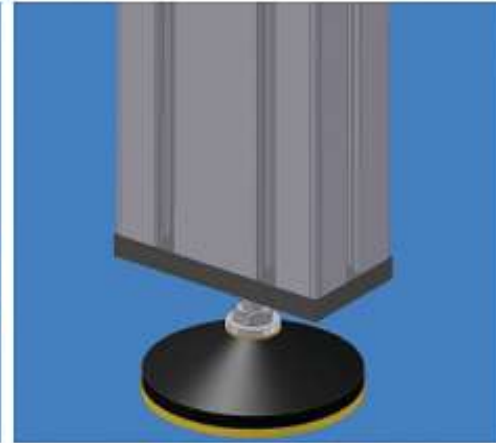


Patas

Support feet

Ref. PB4590

PLACA BASE (BASE AND TRANSPORT PLATE) 45x90



CARACTERÍSTICAS TÉCNICAS ENGINEERING FEATURES

- Zinc (Zinc)
- Agujero central roscado a M10. Para patas de M12 y 16 repasar y roscar el agujero según convenga (Central hole screwing to M10. For support feet of the M12 and M16, reviewing and screw the hole according to agree)
- Peso 0,28 Kg (Weight)

MONTAJE MOUNTING

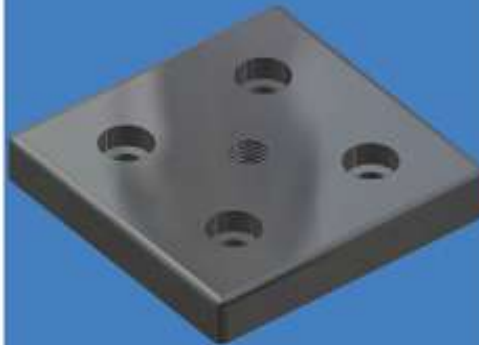
- Afimar al perfil con tornillos M8x20, roscando previamente los agujeros de diámetro 6,9 del perfil a M8 (Anchor to the profile with screws M8x20, before screwed the profile holes of the diameter 6,9 to M8)

APLICACIONES APPLICATIONS

- Montaje de patas con espárrago de M10, M12 y M16 (Support feet mounting with stud of the M10, M12 and M16)

Ref. PB9090

PLACA BASE (BASE AND TRANSPORT PLATE) 90x90



CARACTERÍSTICAS TÉCNICAS ENGINEERING FEATURES

- Zinc (Zinc)
- Agujero central roscado a M10. Para patas de M12 y 16 repasar y roscar el agujero según convenga (Central hole screwing to M10. For support feet of the M12 and M16, reviewing and screw the hole according to agree)
- Peso 0,52 Kg (Weight)

MONTAJE MOUNTING

- Afimar al perfil con tornillos M8x20, roscando previamente los agujeros de diámetro 6,9 del perfil a M8 (Anchor to the profile with screws M8x20, before screwed the profile holes of the diameter 6,9 to M8)

APLICACIONES APPLICATIONS

- Montaje de patas con espárrago de M10, M12 y M16 (Support feet mounting with stud of the M10, M12 and M16)

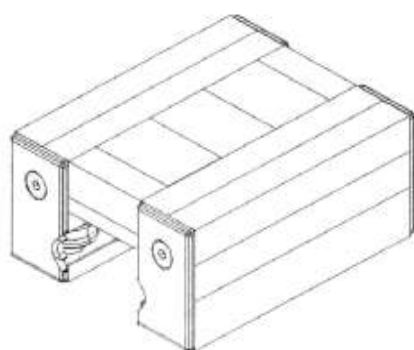


**Sistemas lineales y
carros**

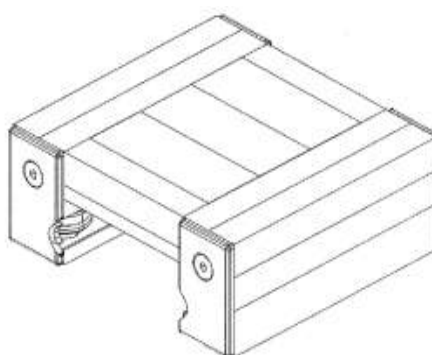


Linear systems and slides

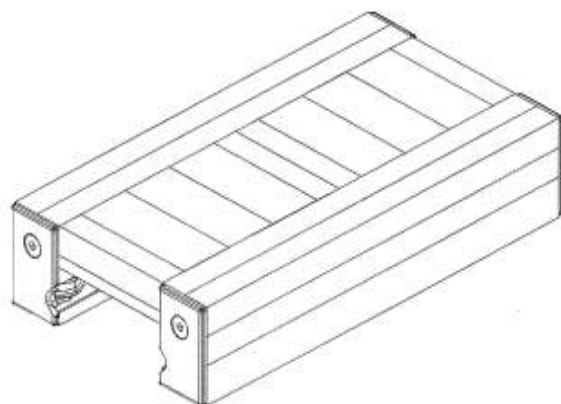
Carros estándar standard slides	
DENOMINACIÓN DESIGNATION	REF. N°
90 mm longitud, para perfil 45 90mm length, for 45 profile	SP4590
180 mm longitud, para perfil 45 180mm length, for 45 profile	SP45180
90 mm longitud, para perfil 90 90mm length, for 90 profile	SP9090
180 mm longitud, para perfil 90 180mm length, for 90 profile	SP90180
360 mm longitud, para perfil 90 360mm length, for 90 profile	SP90360
180 mm longitud, para perfil 180 180mm length, for 180 profile	SP180180
360 mm longitud, para perfil 180 360mm length, for 180 profile	SP180360
Carros con seguridad Safety slides	Consultar Enquiry
Medidas especiales Especial sizes	Consultar Enquiry



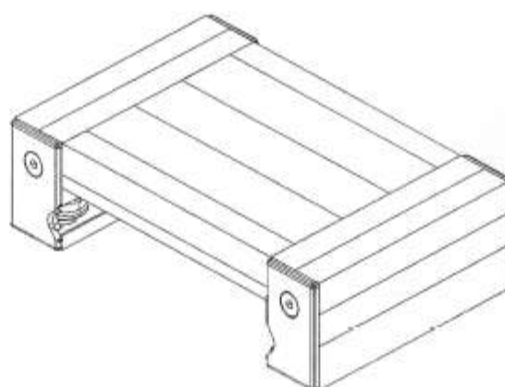
SP45180



SP90180



SP90360



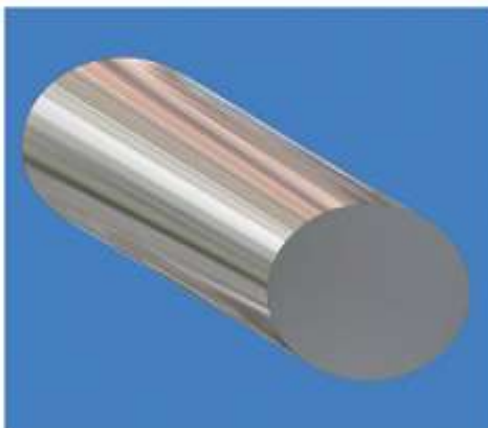
SP180180

Sistemas lineales y carros

Linear systems and slides

EJE (SHAFT) Ø12

Acero cromado (Chrome steel) Ref. A2E12
Acero Inoxidable (Stainless steel) Ref. A2E12I



CARACTERÍSTICAS TÉCNICAS ENGINEERING FEATURES

- Disponible en acero y acero inoxidable
(Available in steel and stainless steel)
- Peso 0,9 Kg/m
(Weight)
- Longitud máxima 6 m
(Maximum length)

MONTAJE MOUNTING

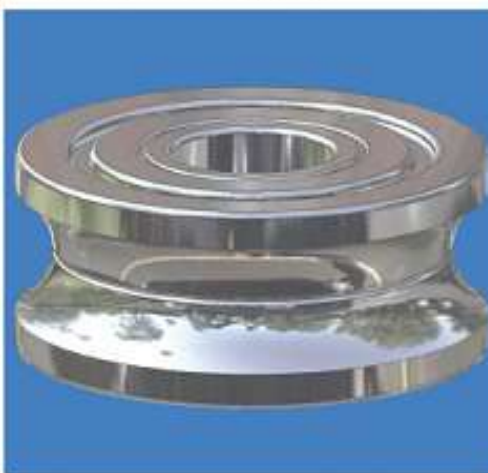
- Redondear los cantos de los extremos con disco de pulir
(Round off the angle edges with polishing wheel)
- Encajar a presión sobre el perfil soporte de eje A2S12 con un martillo de plástico, previo ajuste del perfil soporte sobre la ranura
(Snap on above shaft supporting A2S12 profile with plastic hammer, before the shaft supporting profile has to be adjusted above the groove)
- Para guiados de más de 6 m es posible unir varios de ellos
(For guides above 6m is possible compact some profiles)

APLICACIONES APPLICATIONS

- Para guiados lineales
(For linear guides)

RODAMIENTO PARA EJE (BEARING FOR SHAFT) Ø12

Ref. A2R12



CARACTERÍSTICAS TÉCNICAS ENGINEERING FEATURES

- Rodamiento a bolas, con arco exterior de R6 mm
(Ball bearing, with outer arch of R6 mm)
- Para eje Ø12
(For shaft Ø12)
- Peso 70 g
(Weight)
- Carga máxima:
(Maximum load):
- Estática (Static) 6000 cm³
- Dinámica (Dynamic) 10500 cm³

MONTAJE MOUNTING

- Montar sobre kits A2KC y A2KE
(Mount above kits A2KC and A2KE)

APLICACIONES APPLICATIONS

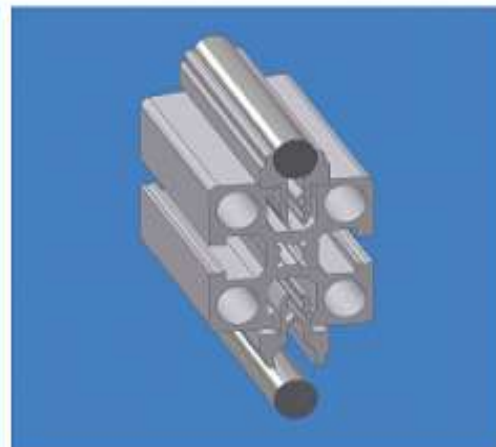
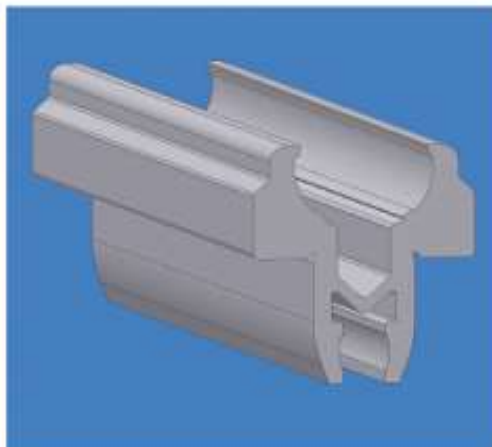
- Para guiados lineales
(For linear guides)

Sistemas lineales y carros

Linear systems and slides

Ref. A2S12

PERFIL SOPORTE DE EJE Ø12
SHAFT SUPPORTING PROFILE Ø12



CARACTERÍSTICAS TÉCNICAS ENGINEERING FEATURES

- Aluminio anodizado T4
(Anodized aluminum T4)
- Peso 43 g
(Weight)
- Carga máxima 35 Nm
(Maximum loadt)

MONTAJE MOUNTING

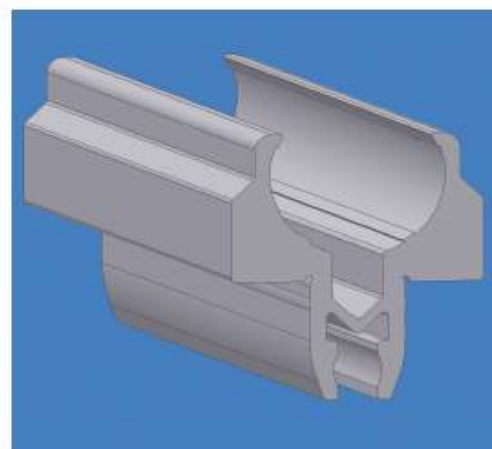
- Encajar a presión sobre la ranura de perfil con un martillo de plástico
(Snap on above the groove of the profile with plastic hammer)
- Posteriormente se encajará el eje sobre él
(Then it will fit into the axle above it)

APLICACIONES APPLICATIONS

- Para guiados lineales
(For linear guides)

Ref. A2S16

PERFIL SOPORTE DE EJE Ø16
SHAFT SUPPORTING PROFILE Ø16



CARACTERÍSTICAS TÉCNICAS ENGINEERING FEATURES

- Fibra de vidrio y nylon reforzado
(Glass fibre and reinforced nylon)
- Eje de acero inoxidable
(Stainless steel shaft)
- Apertura hasta 180°
(Opening up to 180)
- Cierre hasta 90° de más
(Closing up to a plus of 90)
- Peso 51 g
(Weight)
- Carga máxima 35 Nm
(Maximum loadt)

MONTAJE MOUNTING

- Encajar a presión sobre la ranura de perfil con un martillo de plástico
(Snap on above the groove of the profile with plastic hammer)
- Posteriormente se encajará el eje de Ø16 sobre él
(Then it will fit into the axle the diameter 16 above it)

APLICACIONES APPLICATIONS

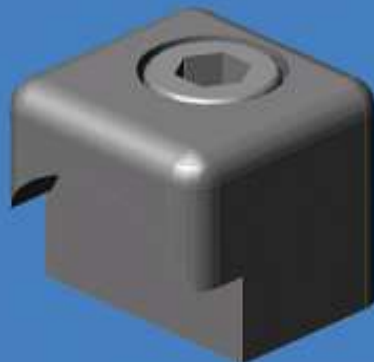
- Para guiados lineales
(For linear guides)

Sistemas lineales y carros

Linear systems and slides

TOPE PARA EXTREMO DE EJE Ø12
SHAFT RETENTION DEVICE Ø12

Ref. A2T12



CARACTERÍSTICAS TÉCNICAS ENGINEERING FEATURES

- Aluminio revestido en negro
(Black plated aluminium)
- Tornillo M6x25
(Screw M6x25)
- Tuerca M6
(Nut M6)
- Peso 30 g
(Weight)

MONTAJE MOUNTING

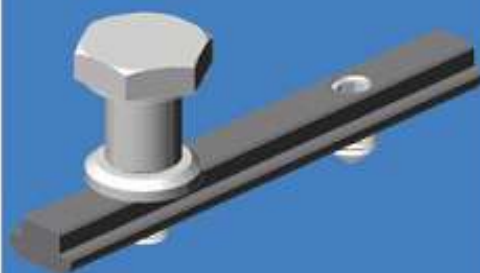
- Atornillar los topes en los extremos del eje con el tornillo y la tuerca de M6
(Screw in shaft retention device with the screw and the nut M6)

APLICACIONES APPLICATIONS

- Tope de seguridad para los guiados
(Safety stop for the guides)

KIT SOPORTE RODAMIENTO, CONCÉNTRICO
CONCENTRIC BEARING SUPPORT KIT

Ref. A2KC



CARACTERÍSTICAS TÉCNICAS ENGINEERING FEATURES

- Perno concéntrico de acero
(Concentric steel bolt)
- Arandela distanciadora en acero
(Steel distance washer)
- Peso 45 g
(Weight)

MONTAJE MOUNTING

- Deslizar la regleta 90 sobre la ranura del perfil
(Slide slot bar 90 above a profile groove)
- Afijar con el tornillo sin cabeza y con el perno
(Anchor the cart to the contrary extreme.)

APLICACIONES APPLICATIONS

- Para guiados lineales
(For linear guides)

Sistemas lineales y carros

Linear systems and slides

Ref. A2KE

KIT SOPORTE RODAMIENTO, EXCÉNTRICO Ø12
CAM BEARING SUPPORT KIT Ø12



CARACTERÍSTICAS TÉCNICAS ENGINEERING FEATURES

- Perno excéntrico de acero
(Cam steel bolt)
- Arandela distanciadora en acero
(Steel distance washer)
- Tornillo M8x35
(Screw M8x35)
- Peso 50 g
(Weight)

MONTAJE MOUNTING

- Deslizar la regleta 90 sobre la ranura del perfil
(Slide slot bar 90 above a profile groove)
- Afirmar con el tornillo sin cabeza y con el perno
(Anchor with the grub-screw and the bolt.)
- Tensar el rodamiento con un Allen del 5 y una llave de 19
(Stretch the bearing with an 5 and 19 Allen wrench key)

APLICACIONES APPLICATIONS

- Para guiados lineales
(For linear guides)

Derecha (Right): Ref. T45SPD
Izquierda (Left) : Ref. T45SPI

TAPA SP
END CAP SP



CARACTERÍSTICAS TÉCNICAS ENGINEERING FEATURES

- Plástico ABS, negro
(Black plastic ABS)
- Tornillo M8x16 TAE
(Screw M8x16 TAE)
- Filtro raspador
(Scraper felt)
- Peso 30 g
(Weight)

MONTAJE MOUNTING

- Colocar el perfil capote A2PC antes que las tapas SP
(Place the capsized profile A2PC before placing the SP lids.)
- Afirmar con el tornillo M8 TAE
(Anchor with M8 TAE screw)

APLICACIONES APPLICATIONS

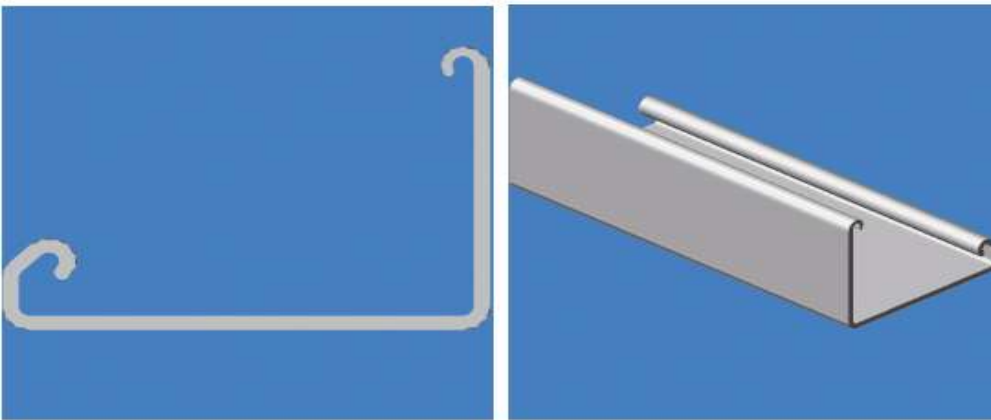
- Para guiados lineales montados en los carros
(For linear guided, mounted in the slides)

Sistemas lineales y carros

Linear systems and slides

PERFIL CAPOTE (COVER PROFILE)

Ref. A2PC



CARACTERÍSTICAS TÉCNICAS ENGINEERING FEATURES

- Aluminio anodizado T4
(Anodized aluminum T4)
- Peso 0,38 Kg/m
(Weight)
- Longitud máxima 6 m
(Maximum length)

MONTAJE MOUNTING

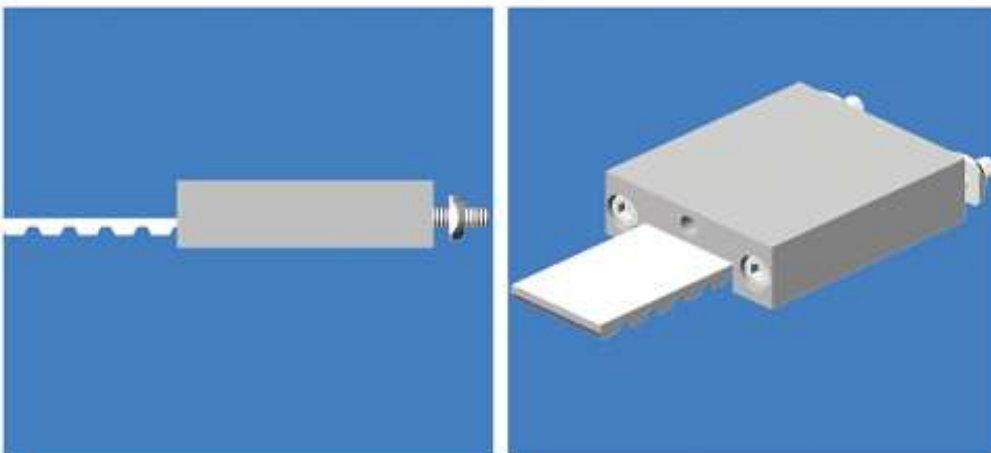
- El perfil capote tendrá la misma longitud que el carro
(The capsize profile will be the same length as the cart)
- Colocar y fijar con las tapas
(Put and fix with end cap)

APLICACIONES APPLICATIONS

- Para guiados lineales montados en los carros
(For linear guided, mounted in the slides)

TENSOR DE CORREA (TIMING BELT TENSIONER)

Ref. A2TC



CARACTERÍSTICAS TÉCNICAS ENGINEERING FEATURES

- Aluminio anodizado
(Anodized aluminum)
- Tensor en acero electrozincado
(Tensioner in electrozinc plated steel)
- Peso 25 g
(Weight)

MONTAJE MOUNTING

- El tensor de correa se fijará a los extremos del carro , y en ambos se tensorá la correa
(Timing belt tensioner will be fixed to the carriage end , and in both sides will be Stretched the timing belt)
- Para correas AT-10 y T-10
(For timing belts AT-10 and T-10)

APLICACIONES APPLICATIONS

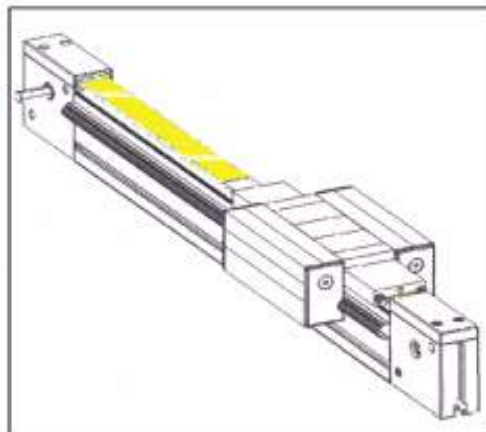
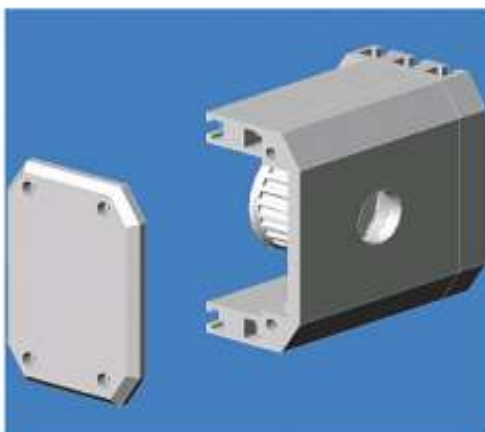
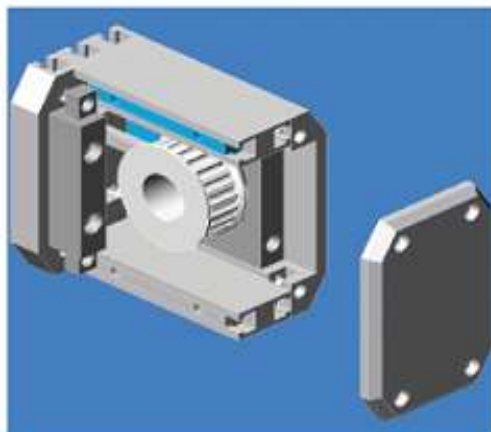
- Para accionamientos a correa en sistemas lineales
(For belt-actioning in lineal systems)

Sistemas lineales y carros

Linear systems and slides

Ref. A2SP4590

CAJA ESPECIAL (ESPECIAL BOX) 45x90



CARACTERÍSTICAS TÉCNICAS ENGINEERING FEATURES

- Aluminio anodizado (Anodized aluminum)
- Polea dentada en aluminio (Aluminum tooth pulley)
- Eje de hierro (Iron shaft)
- Peso 1,9 Kg (Weight)

MONTAJE MOUNTING

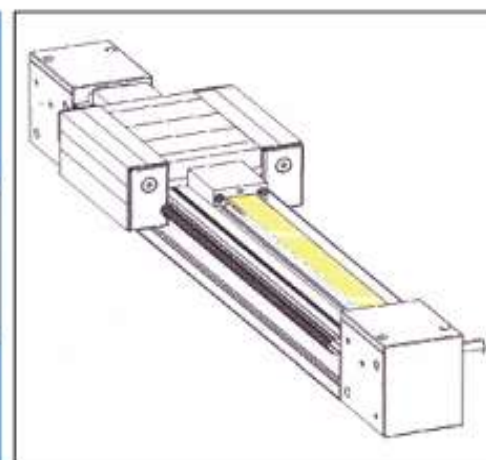
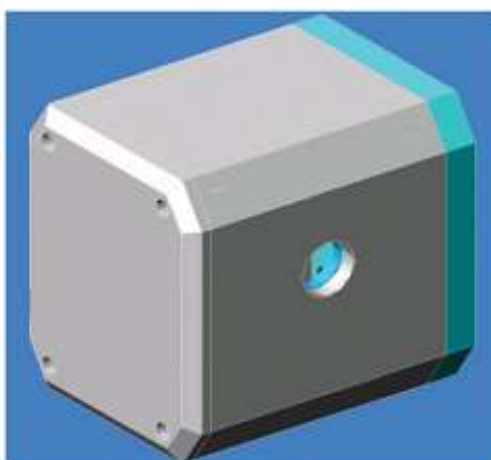
- Enfilear la correa dentada a través de la caja (Enfilate the tooth pulley through the box)
- Deslizar la caja, desde arriba, al perfil mediante las uniones rápidas A1R (Slide the box, from top to the profile by means of the speed connections A1R)
- Apretar las fijaciones al perfil (Press the fixings to the profile)

APLICACIONES APPLICATIONS

- Para guiados lineales (For linear guides)

Ref. A2SP9090

CAJA ESPECIAL (ESPECIAL BOX) 90x90



CARACTERÍSTICAS TÉCNICAS ENGINEERING FEATURES

- Aluminio anodizado (Anodized aluminum)
- Polea dentada en aluminio (Aluminum tooth pulley)
- Eje de hierro (Iron shaft)
- Peso 3,3 Kg (Weight)

MONTAJE MOUNTING

- Enfilear la correa dentada a través de la caja (Enfilate the tooth pulley through the box)
- Deslizar la caja, desde arriba, al perfil mediante las uniones rápidas A1R (Slide the box, from top to the profile by means of the speed connections A1R)
- Apretar las fijaciones al perfil (Press the fixings to the profile)

APLICACIONES APPLICATIONS

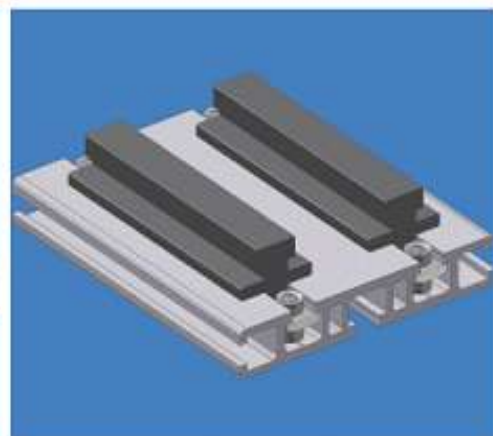
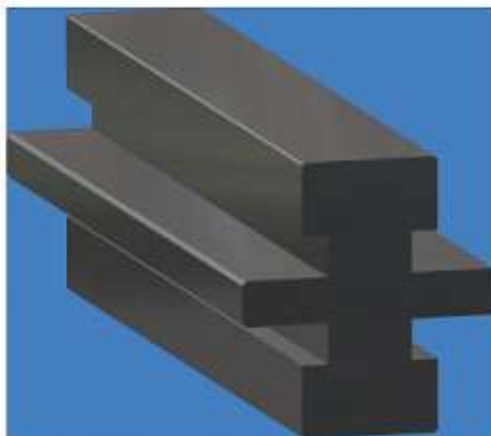
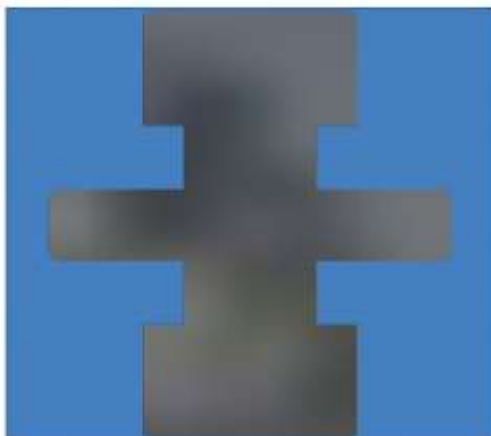
- Para guiados lineales (For linear guides)

Sistemas lineales y carros

Linear systems and slides

RAIL PARALELO (PARALLEL SLIDE BAR)

Ref. A2R



CARACTERÍSTICAS TÉCNICAS ENGINEERING FEATURES

- Material sintético duro, muy resistente al desgaste
(Hard synthetic material, very long wearing)
- Peso 0,4 Kg/m
(Weight)
- Longitud máxima 2 m
(Maximum length)

MONTAJE MOUNTING

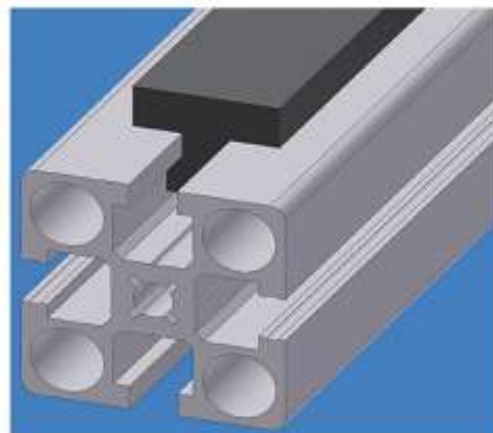
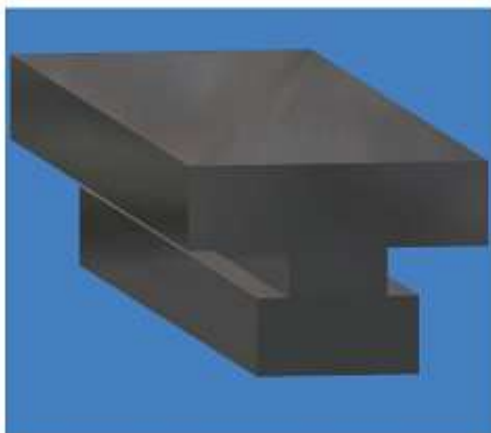
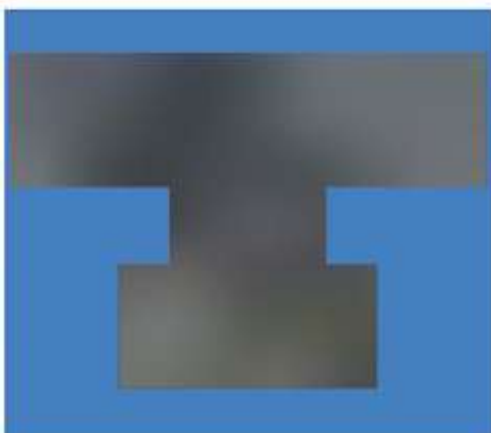
- Fijar a ambos lados del rail con una tuerca M8 y un espárrago M8x16
(Fix to both slide bar sides with an M8 nut and an M8x16 stud)

APLICACIONES APPLICATIONS

- Para guiados lineales montados en los carros
(For linear guided, mounted in the slides)

RAIL (SLIDE BAR) 8

Ref. A2R8



CARACTERÍSTICAS TÉCNICAS ENGINEERING FEATURES

- Material sintético duro, muy resistente al desgaste
(Hard synthetic material, very long wearing)
- Peso 0,32 Kg/m
(Weight)
- Longitud máxima 2 m
(Maximum length)

MONTAJE MOUNTING

- Fijar a ambos lados del rail con una tuerca M8 y un espárrago M8x16
(Fix to both slide bar sides with an M8 nut and an M8x16 stud)

APLICACIONES APPLICATIONS

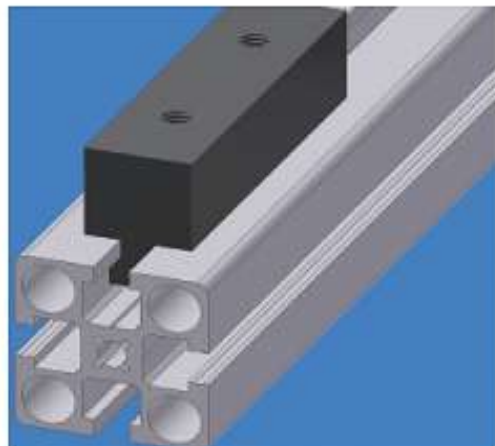
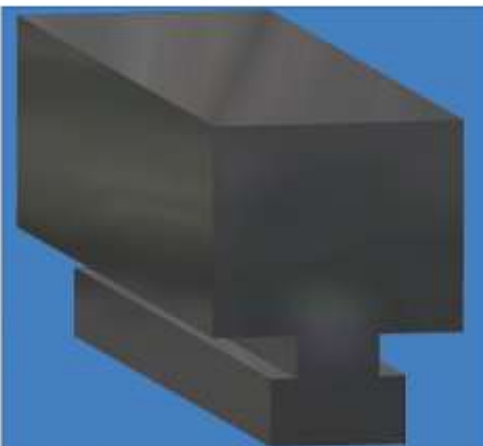
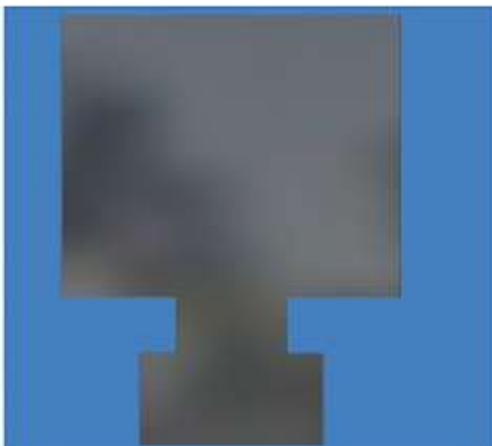
- Para accionamientos a correa en sistemas lineales
(For belt-actuating in lineal systems)

Sistemas lineales y carros

Linear systems and slides

Ref. A2R23

RAIL (SLIDE BAR) 23



CARACTERÍSTICAS TÉCNICAS ENGINEERING FEATURES

- Material sintético duro, muy resistente al desgaste
(Hard synthetic material, very long wearing)
- Peso 0,68 Kg/m
(Weight)
- Longitud máxima 2 m
(Maximum length)

MONTAJE MOUNTING

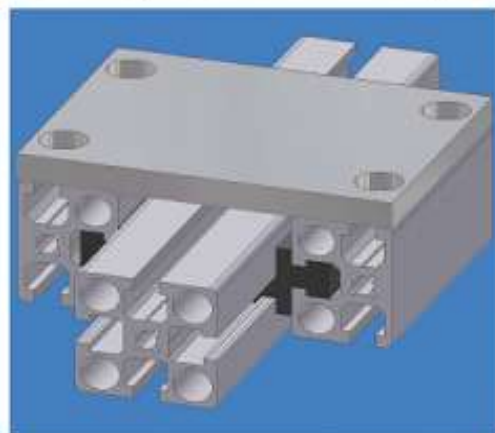
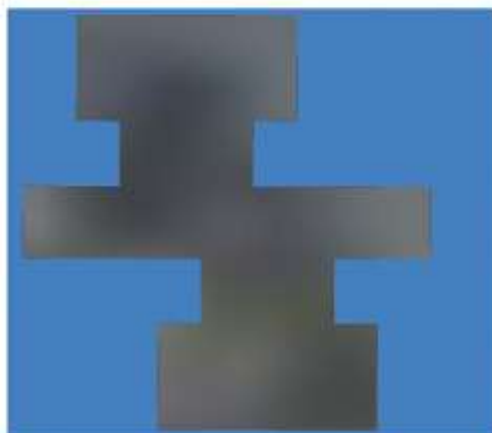
- Fijar a ambos lados del rail con una tuerca M8 y un espárrago M8x16
(Fix to both slide bar sides with an M8 nut and an M8x16 stud)
- Agujerear y roscar si es necesario para cualquier aplicación
(Hole and screw if necessary for any application.)

APLICACIONES APPLICATIONS

- Como perfil de corredera
(As guide profile)

Ref. A2RD

RAIL DOBLE (DOUBLE SLIDE BAR)



CARACTERÍSTICAS TÉCNICAS ENGINEERING FEATURES

- Material sintético duro, muy resistente al desgaste
(Hard synthetic material, very long wearing)
- Peso 0,42 Kg/m
(Weight)
- Longitud máxima 2 m
(Maximum length)

MONTAJE MOUNTING

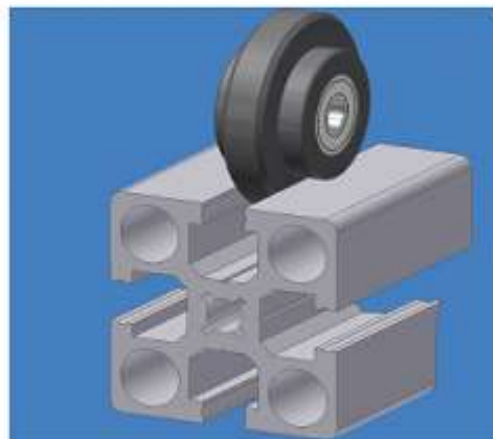
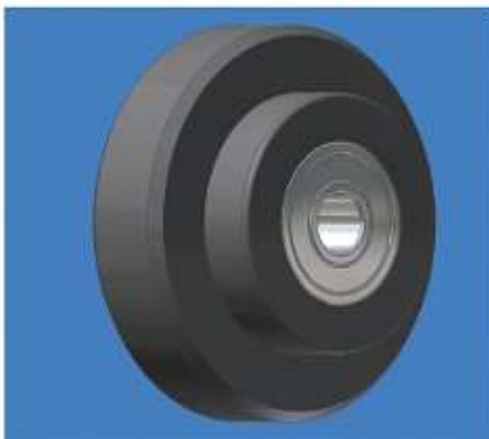
- Fijar a ambos lados del rail con una tuerca M8 y un espárrago M8x16
(Fix to both slide bar sides with an M8 nut and an M8x16 stud)

APLICACIONES APPLICATIONS

- Para carros económicos
(For economic slides)

RUEDA (WHEEL) Ø39

Ref. R39



**CARACTERÍSTICAS TÉCNICAS
 ENGINEERING FEATURES**

- Fibra de vidrio y nylon reforzado
 (Glass fibre and reinforced nylon)
- Peso 0,3 Kg
 (Weight)

**MONTAJE
 MOUNTING**

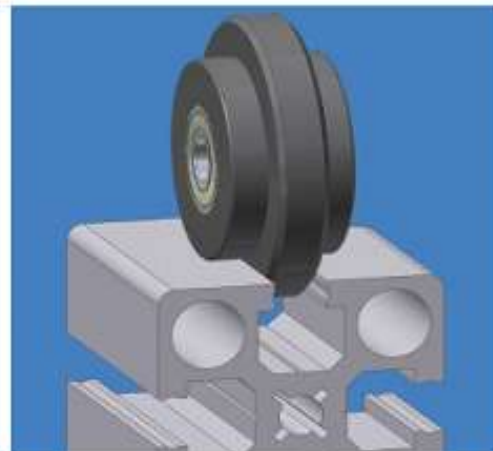
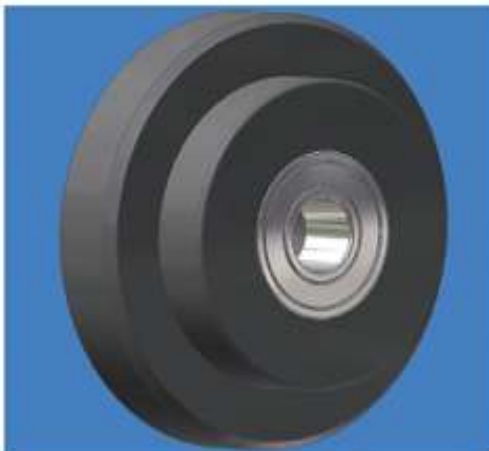
- Afirmar con tornillo M6x35, arandela separadora y tuerca M6 sobre la ranura o sobre un panel
 (Anchor with a screw M6x35, washer and nut M6 on the groove or on the panel)

**APLICACIONES
 APPLICATIONS**

- Deslizamiento y guiado de puertas correderas
 (slip and guided sliding door)

RUEDA (WHEEL) Ø47

Ref. R47



**CARACTERÍSTICAS TÉCNICAS
 ENGINEERING FEATURES**

- Fibra de vidrio y nylon reforzado
 (Glass fibre and reinforced nylon)
- Peso 0,48 Kg
 (Weight)

**MONTAJE
 MOUNTING**

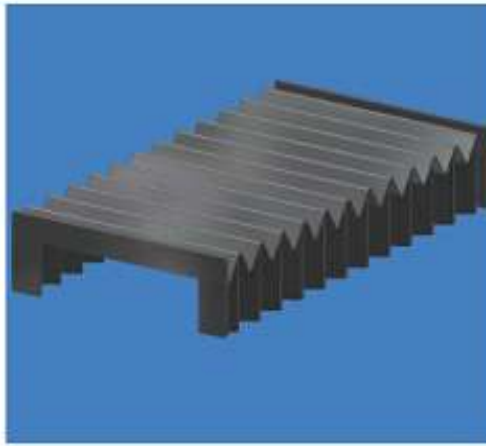
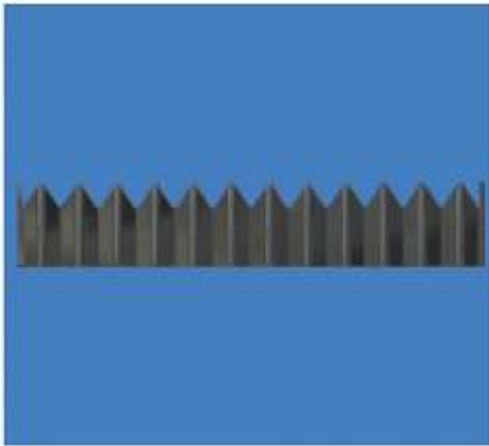
- Afirmar con tornillo M8x35, arandela separadora y tuerca M8 sobre la ranura o sobre un panel
 (Anchor with a screw M8x35, washer and nut M8 on the groove or on the panel)

**APLICACIONES
 APPLICATIONS**

- Deslizamiento y guiado de puertas correderas
 (slip and guided sliding door)

Ref. A2F

FUNDA DE FUELLE (PROTECTIVE BELLOW)



CARACTERÍSTICAS TÉCNICAS
ENGINEERING FEATURES

- Material sintético de color negro
(Black synthetic material)
- Todas las medidas, sobre pedido
(All sizes, on call)

MONTAJE
MOUNTING

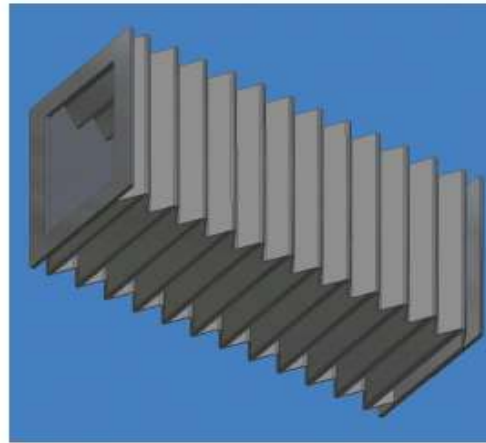
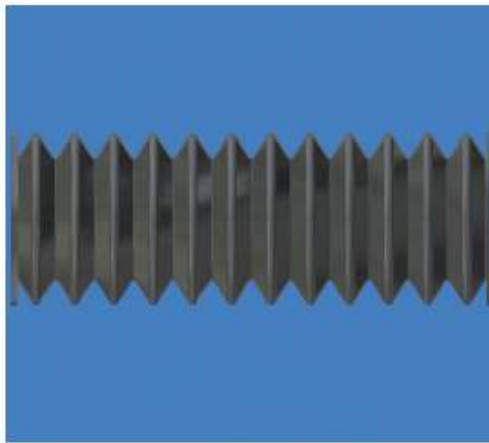
- Colocar la funda sobre el rail
(Put protective bellow above the rail)
- Afijar al carro y al extremo contrario
(Anchor the cart to the contrary extreme.)

APLICACIONES
APPLICATIONS

- Para cubrir guiados lineales
(To coat linear guides)

Ref. A2FC

FUNDA DE FUELLE CERRADA (CLOSED PROTECTIVE BELLOW)



CARACTERÍSTICAS TÉCNICAS
ENGINEERING FEATURES

- Material sintético de color negro
(Black synthetic material)
- Todas las medidas, sobre pedido
(All sizes, on call)

MONTAJE
MOUNTING

- Colocar la funda sobre el elemento que se pretende cubrir y fijar con tornillería Spaintec
(Put protective bellow above the element that it pretends to be covered and fixed with Spaintec bolts and nuts)

APLICACIONES
APPLICATIONS

- Para cubrir elementos de neumática, como puede ser el vástago de un cilindro
(To coat compressed-air driven elements, as for instance the cylinder rod)

Accesorios para el transporte de piezas

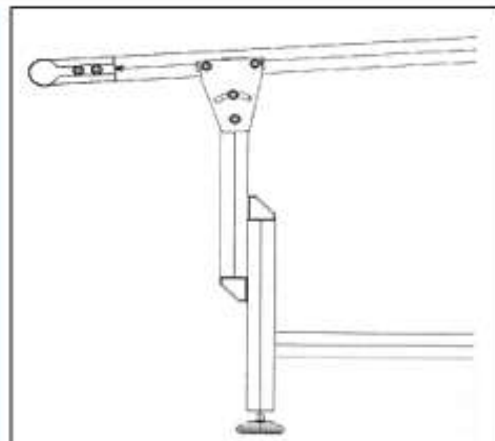
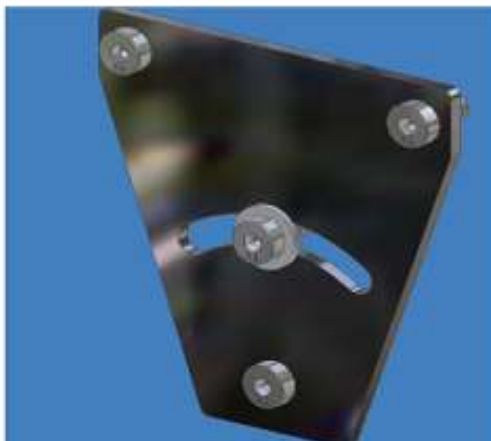
Accessories for transportation of parts

Accesorios para el transporte de piezas

Accessories for transportation of parts

Ref. A3PR

PLACA REBATIBLE (RECLINING SUPPORT FLANGE)



CARACTERÍSTICAS TÉCNICAS ENGINEERING FEATURES

- Aluminio, hierro o acero, según pedido
(Aluminium, iron or steel, according to order)
- Peso 0,38 Kg
(Weight)

MONTAJE MOUNTING

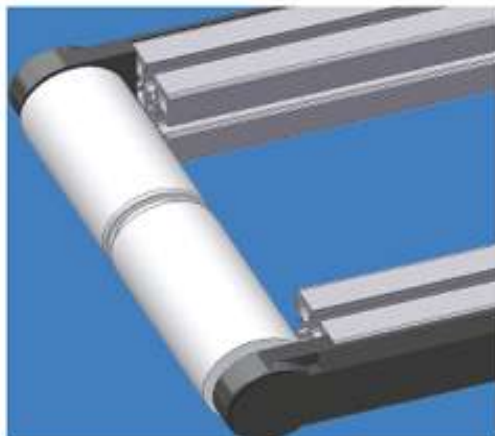
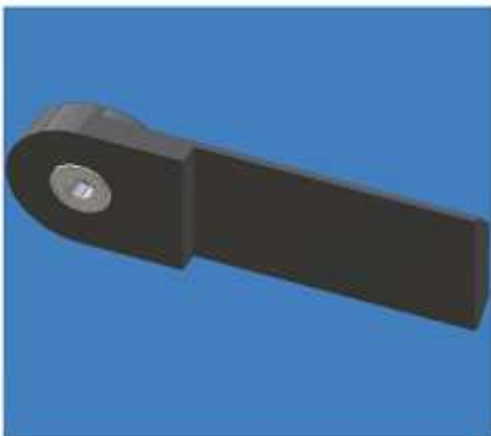
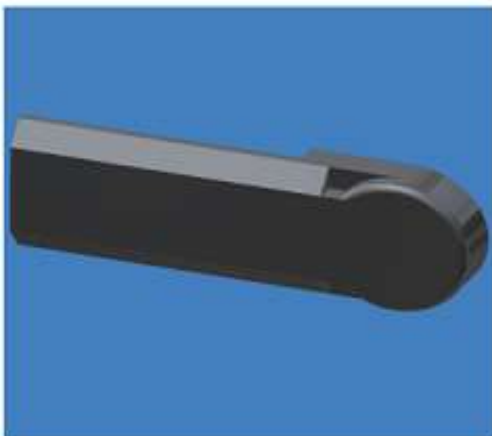
- Montar con tornillos M8x16 y tuercas M8 (Ref. M8 o M8F)
(Mount with an M8x16 screws and an M8 nuts (Ref. M8 or M8F))
- Regular el tornillo central sobre el coliso en arco
(Regulate the median screw above in arc slot)

APLICACIONES APPLICATIONS

- Para bandas transportadoras con inclinación y regulables en altura
(For conveyor belts at a slope and height regulated.)

Ref. A3SR45

SOPORTE DE RODILLO (ROLLER SUPPORT) 45



CARACTERÍSTICAS TÉCNICAS ENGINEERING FEATURES

- Fundición a presión de aluminio
(Aluminum pressure die-casting)
- Peso 0,28 kg
(Weight)

MONTAJE MOUNTING

- Fijar al extremo del perfil con tornillos y tuercas de M8
(Fix to the profile end with screws and an M8 nuts)

APLICACIONES APPLICATIONS

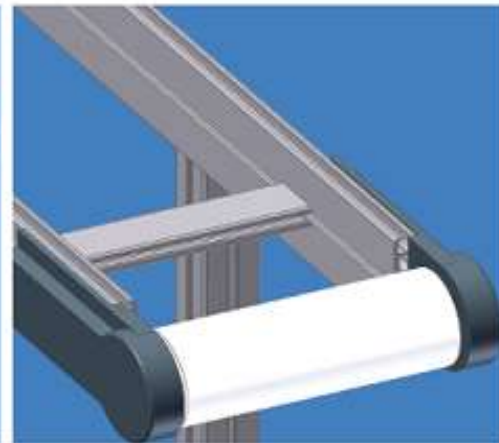
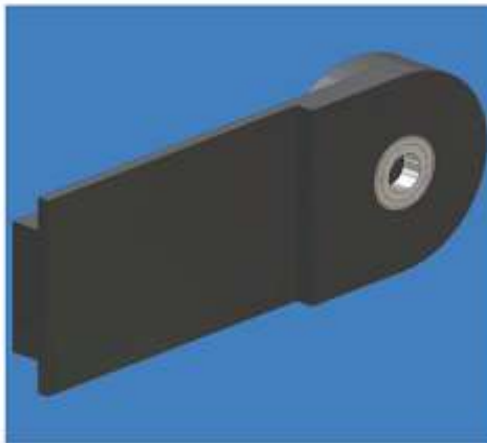
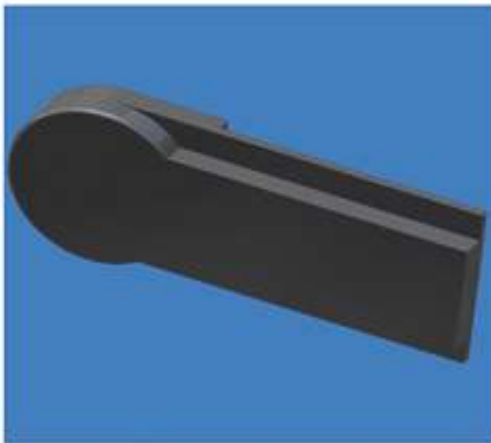
- Como rodamiento de los rodillos para el accionamiento de bandas transportadoras
(As roller bearings for conveyor belts)

Accesorios para el transporte de piezas

Accessories for transportation of parts

SOPORTE DE RODILLO (ROLLER SUPPORT) 90

Ref. A3SR90



CARACTERÍSTICAS TÉCNICAS ENGINEERING FEATURES

- Fundición a presión de aluminio
(Aluminum pressure die-casting)
- Peso 0,9 kg
(Weight)

MONTAJE MOUNTING

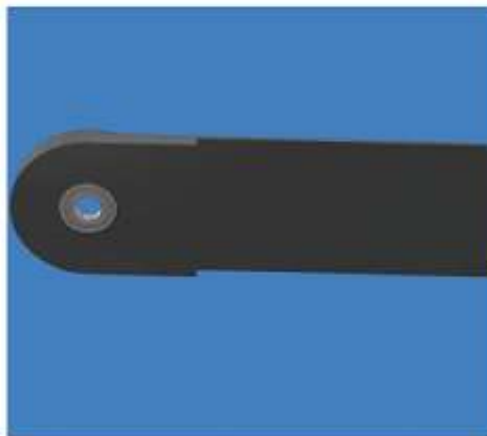
- Fijar al extremo del perfil con tornillos y tuercas de M8
(Fix to the profile end with screws and an M8 nuts)

APLICACIONES APPLICATIONS

- Como rodamiento de los rodillos para el accionamiento de bandas transportadoras
(As roller bearings for conveyor belts)

SOPORTE DE RODILLO 45 CON AGUJERO ROLLER SUPPORT 45 WITH HOLE

Ref. A3SR45A



CARACTERÍSTICAS TÉCNICAS ENGINEERING FEATURES

- Fundición a presión de aluminio
(Aluminum pressure die-casting)
- Peso 0,28 kg
(Weight)

MONTAJE MOUNTING

- Fijar al extremo del perfil con tornillos y tuercas de M8
(Fix to the profile end with screws and an M8 nuts)

APLICACIONES APPLICATIONS

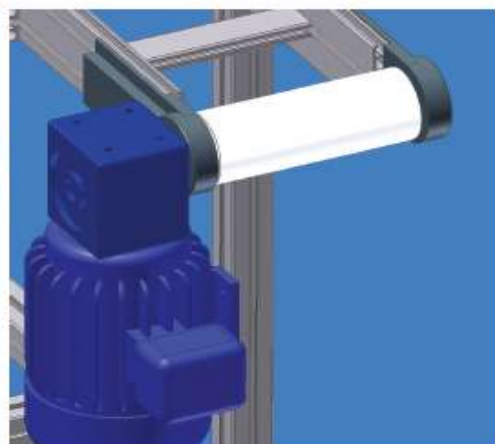
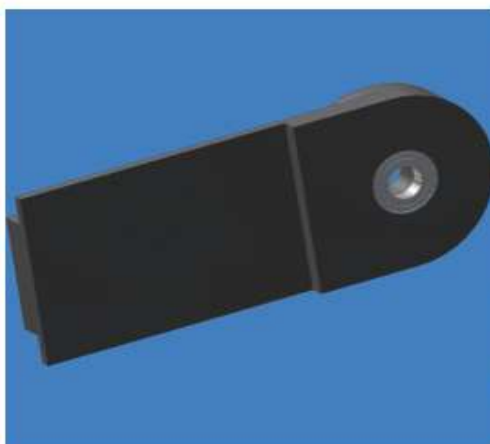
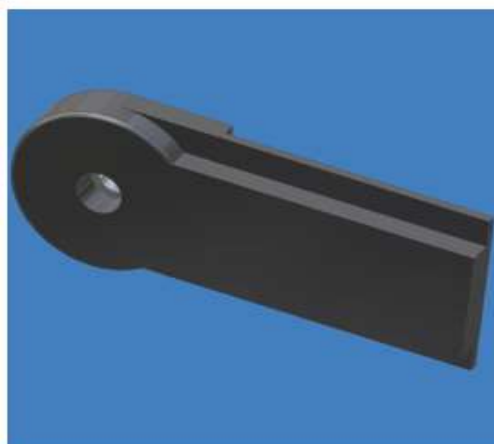
- Como rodamiento de los rodillos para el accionamiento de bandas transportadoras
(As roller bearings for conveyor belts)
- Permite además el montaje de motores insertables para la tracción de la banda transportadora
(Also allows for mounting insertable motors for conveyor belt traction.)

Accesorios para el transporte de piezas

Accessories for transportation of parts

Ref. A3SR90A

SOPORTE DE RODILLO 90 CON AGUJERO
ROLLER SUPPORT 90 WITH HOLE



CARACTERÍSTICAS TÉCNICAS ENGINEERING FEATURES

- Fundición a presión de aluminio
(Aluminum pressure die-casting)
- Peso 0,9 kg
(Weight)

MONTAJE MOUNTING

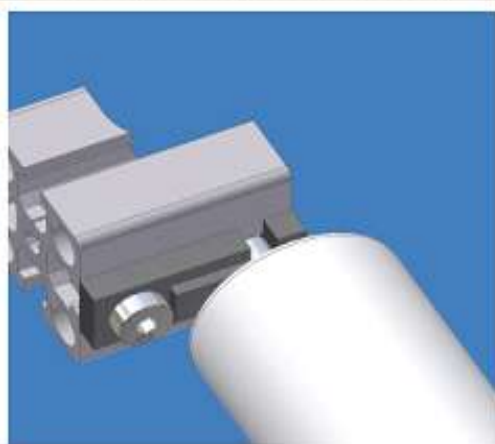
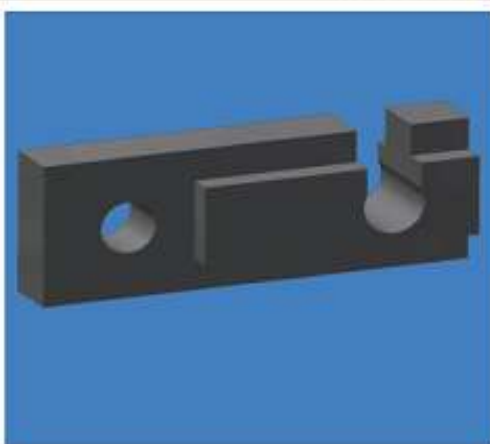
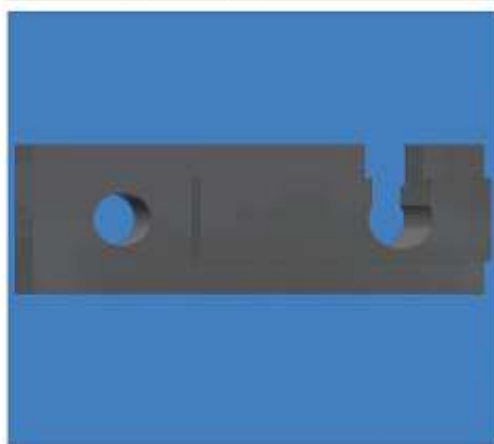
- Fijar al extremo del perfil con tornillos y tuercas de M8
(Fix to the profile end with screws and an M8 nuts)

APLICACIONES APPLICATIONS

- Como rodamiento de los rodillos para el accionamiento de bandas transportadoras
(As roller bearings for conveyor belts)
- Permite además el montaje de motores insertables para la tracción de la banda transportadora
(Also allows for mounting insertable motors for conveyor belt traction.)

Ref. A3AR

APOYO DE RODILLO (ROOLER SUPPORT)



CARACTERÍSTICAS TÉCNICAS ENGINEERING FEATURES

- Fibra de vidrio y nylon reforzado
(Glass and trussed nylon fibre)
- Peso 8 g
(Weight)
- Carga máxima 40 kg
(Maximum load)

MONTAJE MOUNTING

- Se puede montar en cualquier perfil, sobre la ranura de 8,2 mm
(It can be mounted in all profile, above the groove of 8,2mm)

APLICACIONES APPLICATIONS

- Recorridos de rodillos de cualquier longitud y diámetro
(Rollers of any length and diameter)



García Marín System, S.L.
P.I. Can Petit c/Puigbarral nº 34i
08227 Terrassa – Bcn
Tel +3493 785 42 45
Fax +3493 785 41 01
gm@gmsystem.net
www.gmsystem.net