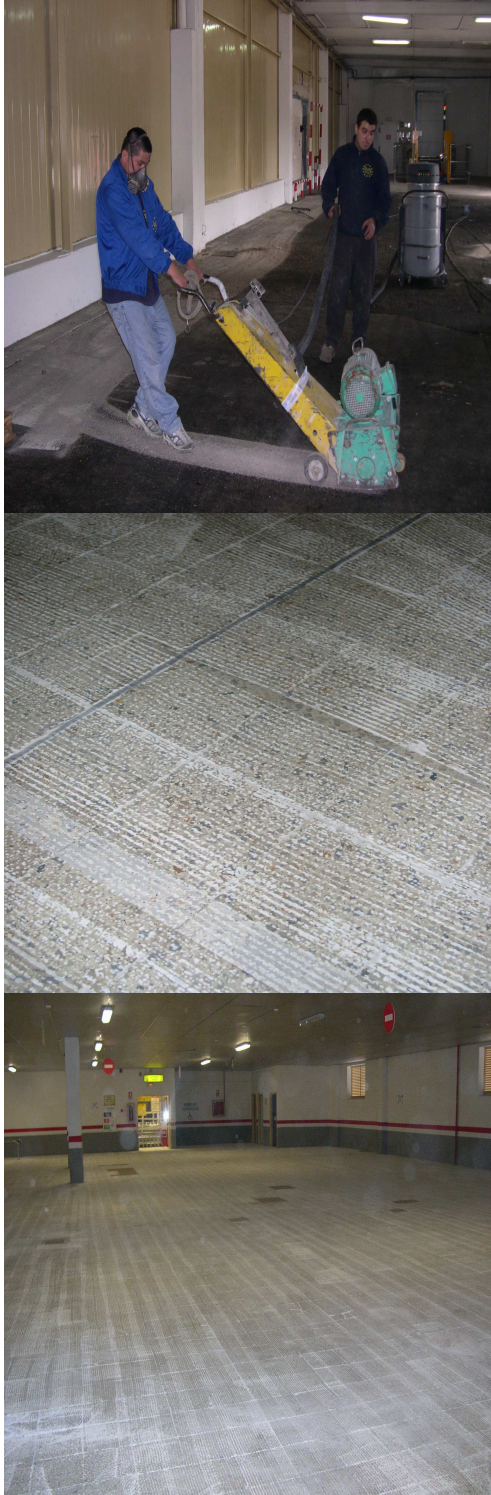


PREPARACIÓN DEL SOPORTE



Los pavimentos de resina epoxi pueden instalarse sobre una gran variedad de soportes:

- Hormigones nuevos
- Hormigones viejos y deteriorados
- Terrazos
- Baldosa hidráulica, gres

Pero lo que si es necesario para todos los soportes es la preparación previa a la instalación del pavimento de resina, dicho proceso es muy importante, puesto que si no realizamos una buena preparación no conseguiremos garantizar una buena adherencia del pavimento epoxi.

El proceso de preparación de **Elite Revestimientos Continuos S.L.L.** es el siguiente:

- Fresado mecánico de la superficie, el número de pasadas que efectuara la fresadora será evaluado por el departamento técnico según el estado del soporte, posterior barrido o aspirado.

- Tratamiento de puntos singulares saneado y reconstrucción de juntas, grietas, baches y otros desperfectos que se observen en la superficie. Refuerzo de accesos a cámaras y alrededores de sumideros, basculas y elementos fijos, etc.

