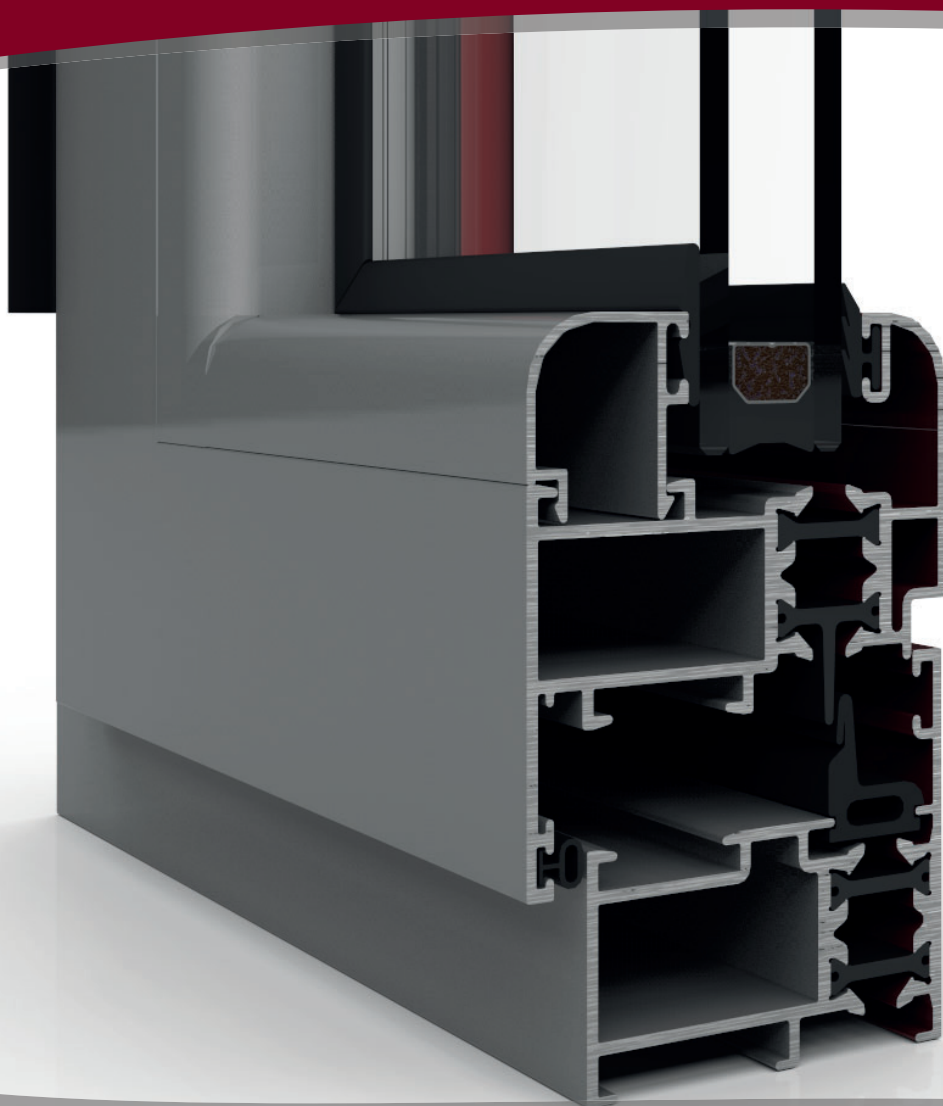


# Serie PT50

Sistema practicable de ventanas y puertas de aluminio



Grupo Ayuso  
Sistemas de Aluminio



Carpintería practicable de 50mm. Rotura de puente térmico mediante pletinas de poliamida de 15mm.

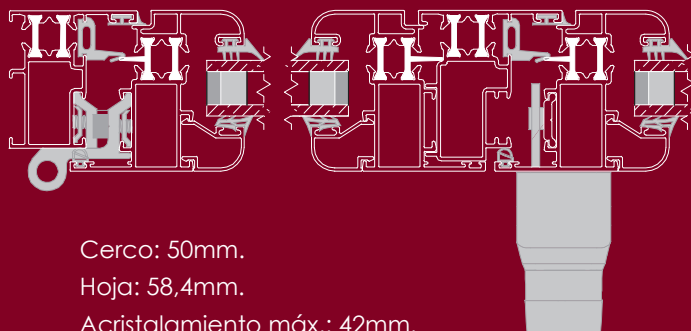
De esta forma, podemos conseguir valores de hasta  $U_h=1,5 \text{ W/m}^2\text{K}$ , según dimensiones y modelo de vidrio instalado.

Cara vista de 85mm en su versión más reducida y 118 en la versión más ancha.

Herraje estandar de canal europeo.

Junquillos para galce de 18,5mm.

Las juntas de estanqueidad son todas de EPDM, asegurando así una alta calidad en sus juntas.



Cerco: 50mm.

Hoja: 58,4mm.

Acrystalamiento máx.: 42mm.

### CLASIFICACIÓN DEL ENSAYO

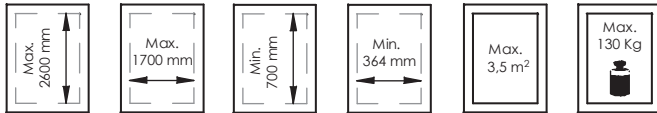
AIRE <sup>(1)</sup>	AGUA <sup>(1)</sup>	VIENTO <sup>(1)</sup>	ACÚSTICO <sup>(2)</sup>	TÉRMICO <sup>(3)</sup>
<b>4</b>	<b>E<sub>1800</sub></b>	<b>C5</b>	<b>38dB</b>	<b>1,5</b>

<sup>(1)</sup> Ventana de 2 hojas oscilo-batiente de 1200x1200mm.

<sup>(2)</sup> Resultado de aproximación según UNE-EN 14351-1:2006

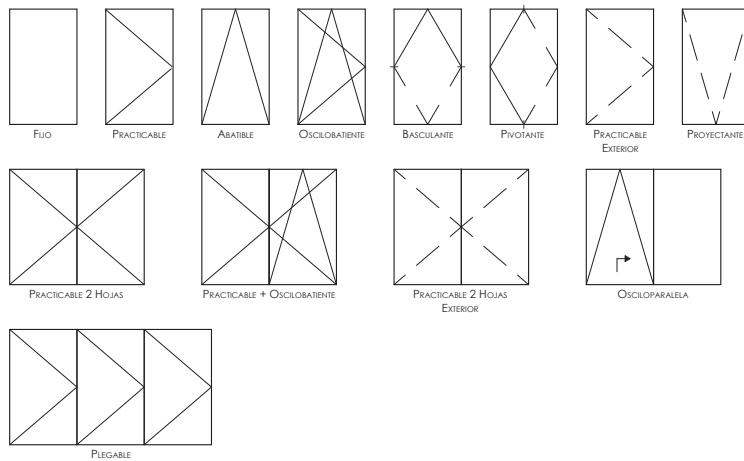
<sup>(3)</sup> Valor térmico de hasta 1,5 (W/m<sup>2</sup>K) según dimensiones y vidrio instalado.

### DIMENSIONES RECOMENDADAS



Pesos y dimensiones por hoja para apertura oscilo batiente.

### POSIBILIDADES DE APERTURA



### ACABADOS

Anodizado.

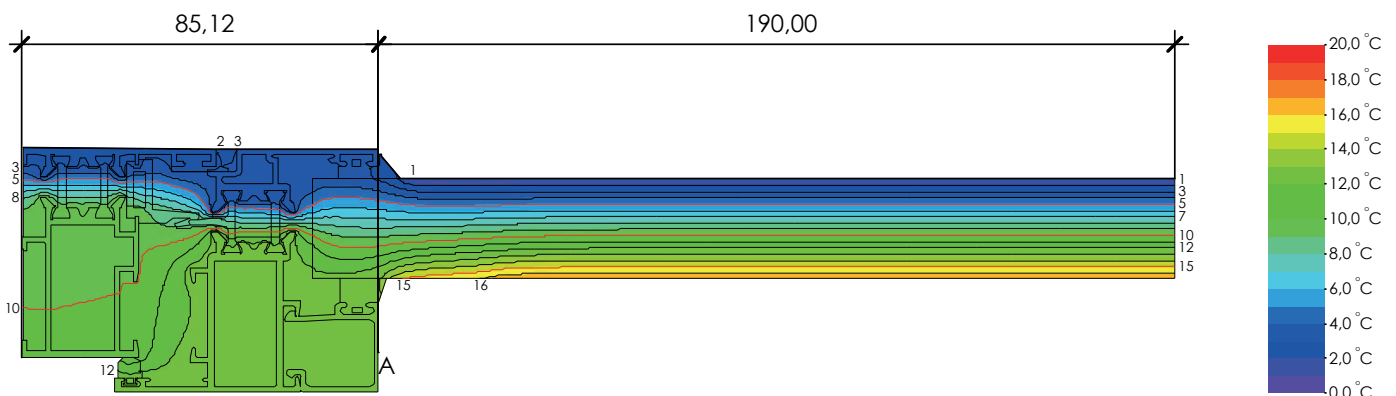
Lacado.

Imitación madera mediante subclromía.

Lacado efecto madera "EZY" ®



### SIMULACIÓN TÉRMICA



# Serie PT60

Sistema practicable de ventanas y puertas de aluminio



Grupo Ayuso  
Sistemas de Aluminio



Carpintería practicable de 59mm. Rotura de puente térmico mediante pletinas de poliamida de 24mm.

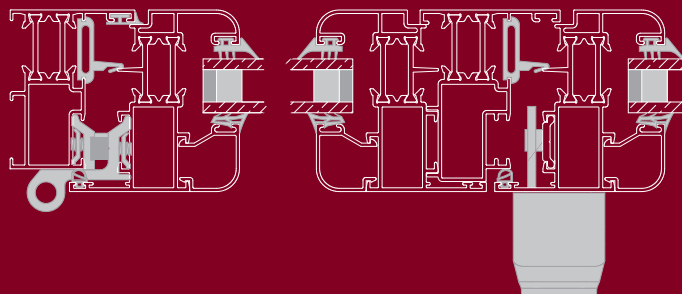
De esta forma, podemos conseguir valores de hasta  $U_h=1,1 \text{ W/m}^2\text{K}$ , según dimensiones y modelo de vidrio instalado.

Cara vista de 85mm en su versión más reducida y 118 en la versión más ancha.

Herraje estandar de canal europeo.

Junquillos para galce de 18,5mm.

Las juntas de estanqueidad son todas de EPDM, asegurando así una alta calidad en sus juntas.



Cerco: 59mm.

Hoja: 67,4mm.

Acristalamiento máx.: 52mm.

### CLASIFICACIÓN DEL ENSAYO

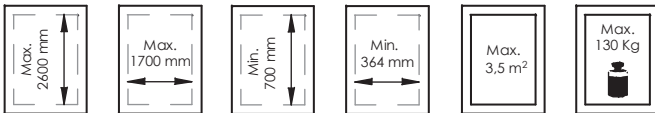
AIRE <sup>(1)</sup>	AGUA <sup>(1)</sup>	VIENTO <sup>(1)</sup>	ACÚSTICO <sup>(2)</sup>	TÉRMICO <sup>(3)</sup>
<b>4</b>	<b>9A</b>	<b>C5</b>	<b>38dB</b>	<b>1,1</b>

<sup>(1)</sup> Ventana de 2 hojas oscilo-batiente de 1200x1200mm.

<sup>(2)</sup> Resultado de aproximación según UNE-EN 14351-1:2006

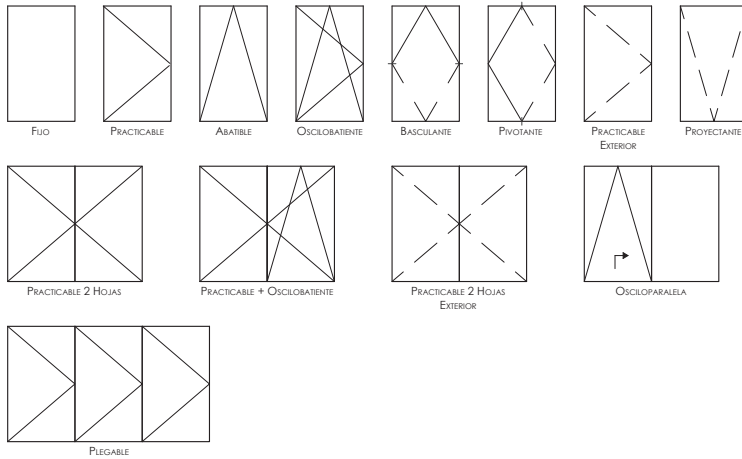
<sup>(3)</sup> Valor térmico de hasta 1,1 (W/m<sup>2</sup>K) según dimensiones y vidrio instalado.

### DIMENSIONES RECOMENDADAS



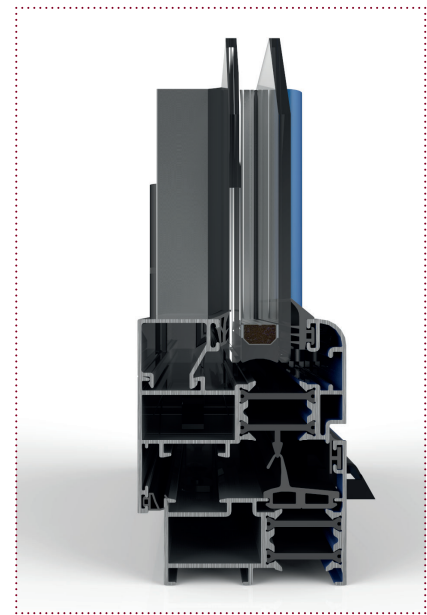
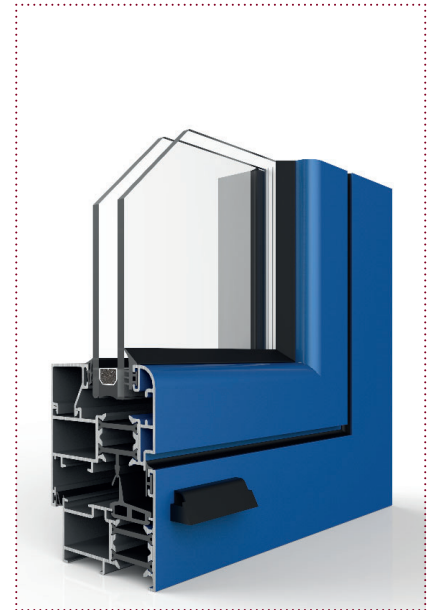
Pesos y dimensiones por hoja para apertura oscilo batiente.

### POSIBILIDADES DE APERTURA



### ACABADOS

- Anodizado.
- Lacado.
- Imitación madera mediante subcloromía.
- Lacado efecto madera "EZY" ®



### SIMULACIÓN TÉRMICA

