

Hasta dos turnos sin cambiar la batería gracias a la recuperación de energía y a la gestión efectiva de la energía

Módulos para la integración de procesos: Tecnología RFID, medición redundante de elevación y recorridos, interfaz logística

Hasta un 25 % más de rendimiento gracias a la navegación en almacén con aproximación al destino semiautomática (opcional)

Ampliable hasta el funcionamiento automático para la mayor rentabilidad durante el servicio en 3 turnos

Gran flexibilidad gracias a la estructura modular y a las construcciones especiales de fábrica



EKV 513/515k/515

Carretilla preparadora/trilateral eléctrica (1.250/1.500 kg)

Las carretillas de gran altura EKV 513/515 ofrecen el máximo rendimiento en las "zonas más altas" de almacenes de pasillos estrechos. En términos de flexibilidad, rentabilidad y ergonomía crean nuevos estándares.

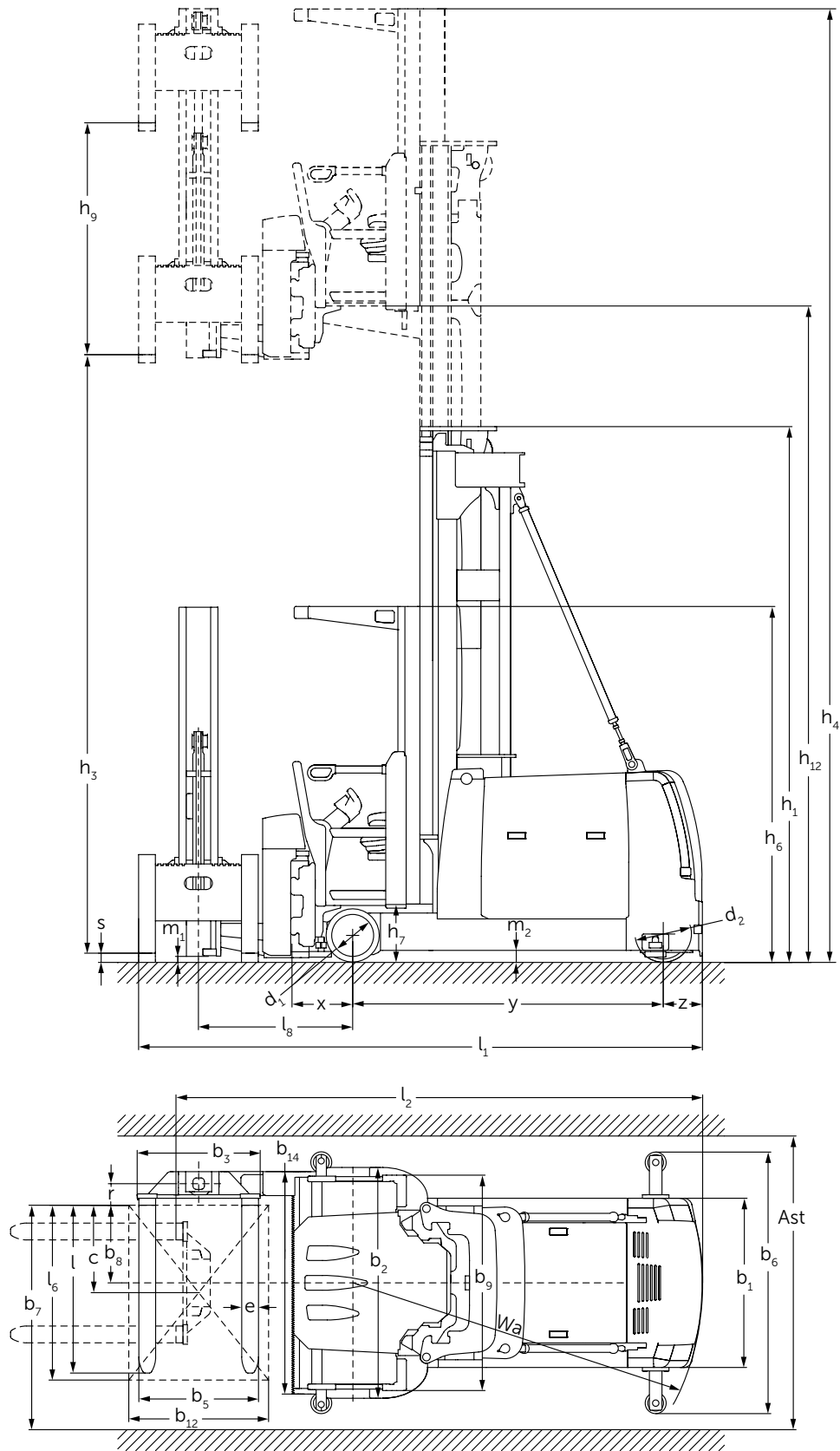
Flexibilidad gracias a la modularidad: el sistema de elementos modulares de Jungheinrich con más de 5 millones de posibilidades de configuración ofrece un alto grado de flexibilidad desde un principio. La ventaja: adaptación óptima a cualquier estrategia de almacenamiento y logística. Una gestión inteligente de la carretilla con el sistema de mando y CAN-Bus certificado por el ITV alemán (TÜV) ofrece una amplia gama de prestaciones adaptables a exigencias cambiantes y un gran número de características de seguridad adicionales. Capacidad de rendimiento y eficiencia energética: las mejores condiciones para un despacho rápido de las mercancías y una alta rentabilidad. Es lo que ofrece la tecnología de corriente trifásica de Jungheinrich gracias a la mejora de las prestaciones y aún más dinamismo junto con un aprovechamiento energético mejorado. La ventaja: operatividad plena en el servicio normal a

dos turnos sin cambio de batería.

El conductor de la EKV se beneficia en todo momento de esta gran capacidad de rendimiento: la cabina ofrece un puesto de trabajo espacioso con condiciones de visibilidad óptimas. El corazón del sistema de mando es la consola de mando regulable eléctricamente:

- Transmisión de la información por display en color. Los datos operativos más relevantes se representan rápidamente en pictogramas de fácil lectura.
- Todos los parámetros y programas se ajustan individualmente.
- Teclado de membrana (softkeys) para el manejo de funciones y de menús.
- Las operaciones de marcha e hidráulicas se ejecutan y regulan a través del pulgar.
- El sistema de mando a dos manos garantiza el máximo grado de seguridad y de confort de manejo. Los sensores registran el contacto ejercido por el conductor y transmiten esta información al ordenador de a bordo.

EKX 513/515k/515



Datos técnicos según VDI 2198

		Jungheinrich				
		EKX 513	EKX 515k	EKX 515		
Matrícula	1.1	Fabricante (abreviatura)		Jungheinrich		
	1.2	Denominación de tipos del fabricante				
	1.3	Tracción		Eléctrico		
	1.4	Manejo manual, a pie, en plataforma, sentado, en carretillas recogepedidos		Carretilla recogepedidos de carga lateral y frontal		
	1.5	Capacidad de carga/carga	Q t	1.25	1.5	1.5
	1.6	Distancia al centro de gravedad de la carga	c mm	600		
	1.8	Distancia a la carga	x mm	440		
	1.9	Distancia entre ejes	y mm	1826	1926	2222
	1.10	Centro de la rueda motriz / contrapeso	z mm	280		
	Pesos	2.1.1	Tara incl. batería (véase línea 6.5)	kg	6350	6750
2.2		Peso de eje con carga delante/detrás	kg	5720 / 1880	6190 / 2060	6590 / 2810
2.3		Peso por eje sin carga delante/detrás	kg	3850 / 2500	3980 / 2770	4480 / 3420
Ruedas/chasis	3.1	Bandaje	Vulkollan			
	3.2	Tamaño de ruedas, delanteras	mm	Ø 380 x 192		
	3.3	Tamaño de ruedas, traseras	mm	Ø 400 x 160		
	3.5	Ruedas, cantidad delante/detrás (x = motrices)		2 / 1x		
	3.6	Ancho de vía, delante	b ₁₀ mm	1208	1308	1308
	Dimensiones básicas	4.2	Altura del mástil de elevación (sin extender)	h ₁ mm	2955	
4.4		Elevación	h ₃ mm	3500		
4.5		Altura de mástil extendido	h ₄ mm	6050		
4.7		Altura del tejadillo (cabina)	h ₆ mm	2550		
4.8.1		Altura de pie	h ₇ mm	430		
4.11		Elevación adicional	h ₉ mm	1780		
4.14		Altura de plataforma elevada	h ₁₂ mm	3930		
4.19.2		Longitud total (sin carga)	mm	3250	3350	3646
4.20		Longitud hasta dorsal de horquillas	l ₂ mm	3164	3264	3560
4.21		Ancho total	b ₁ /b ₂ mm	1210 / 1400	1210 / 1500	1210 / 1500
4.22		Medidas de las horquillas	s/e/l mm	50 / 120 / 1200		
4.23		Porta horquilla ISO 2328, clase/tipo A, B		2B		
4.24		Ancho carro portahorquillas	b ₃ mm	480		
4.25		Ancho exterior sobre horquillas	b ₅ mm	465		
4.27		Ancho sobre rodillos guía	mm	1500	1600	1600
4.29		Empuje, lateral	mm	1300		
4.30		Empuje, lateral desde centro máquina	mm	480		
4.31		Margen con el suelo con carga, bajo mástil	m ₁ mm	80		
4.32		Margen con el suelo, centro distancia entre ejes	m ₂ mm	80		
4.33.16		Ancho de pasillo con palet 1200 x 800	Ast mm	1640		
4.35		Radio de giro	W _a mm	2106	2206	2502
4.38		Distancia al punto de giro del cabezal giratorio	mm	904		
4.38.1		Elevación total	mm	5280		
4.38.2		Altura de picking	mm	5530		
4.38.3		Distancia punto de giro cabezal giratorio - cremallera	mm	464		
4.38.4		Ancho de palet	mm	800		
4.38.5		Longitud de palet	mm	1200		
4.38.6		Ancho del acceso al puesto del conductor	mm	420		
4.38.7	Altura interior puesto del conductor	mm	2100			
4.38.8	Ancho exterior del puesto del conductor	mm	1440			
4.38.9	Ancho del bastidor cabezal giratorio	mm	1440			
4.38.10	Ancho del brazo	mm	172			
4.38.11	Distancia punto de giro cabezal giratorio - dorsal de horquillas	mm	154			
Prestaciones	5.1	Velocidad de marcha con/sin carga	km/h	10.5 / 10.5	10.5 / 10.5 ¹⁾	10.5 / 10.5 ¹⁾
	5.2	Velocidad de elevación con/sin carga	m/s	0.42 / 0.42	0.47 / 0.47 ²⁾	0.47 / 0.47 ²⁾
	5.3	Velocidad de descenso con/sin carga	m/s	0.45 / 0.45		
	5.4	Velocidad de empuje con/sin carga	m/s	0.3 / 0.3 ¹⁾		
	5.10	Freno de servicio	Contracorriente/por alternador			
	5.11	Freno de estacionamiento	electr. de resorte / multidiscos			
Sistema eléctrico	6.1	Motor de tracción, potencia S2 60 min.	kW	7,6		
	6.2	Motor de elevación, potencia en kW con S3 20%	kW	20,0		
	6.3	Batería según DIN 43531/35/36 A, B, C, no		3 PzS 465	4 PzS 620	6 PzS 930
	6.4	Tensión de la batería/capacidad nominal K5	V/Ah	80 / 465	80 / 620	80 / 930
	6.5	Peso de la batería	kg	1238	1558	2178
Otros	8.1	Tipo de mando	Mandos de AC			
	8.4	Nivel de ruido (presión acústica) según EN 12053, medido en el oído del conductor	dB (A)	68		
	8.6	Dirección	eléctrica			

¹⁾ En combinación con el paquete de potencia, hasta 0,4 m/s posibles

²⁾ En combinación con el paquete de potencia, hasta 0,52 m/s posibles, elevación combinada de dispositivo principal y adicional de elevación hasta 0,7 m/s

³⁾ En combinación con el paquete de potencia, hasta 12 km/h posibles

Esta hoja técnica conforme a la directiva VDI 2198 indica sólo los valores técnicos del equipo estándar. Un bandaje diferente, otros mástiles de elevación, dispositivos adicionales, etc, pueden dar otros valores.

EKX 513/515k/515



Valores orientativos para los anchos de pasillos de trabajo (mm)						
con guiado mecánico						
Tamaño de palets	Profundidad de apilado	Ast	Ast ₃ / VDI teórico			Ast ₃ * práctico
			EKX 513	EKX 515k	EKX 515	
1200 x 800	1200	1640	3608	3708	4004	+500
1200 x 1200	1200	1640	3967	4067	4363	+500
800 x 1200	800	1440	3971	4071	4367	+500

* El ancho de pasillo de cambio práctico es un valor de referencia.

con guiado inductivo						
Tamaño de palets	Profundidad de apilado	Ast	Ast ₃ / VDI teórico			Ast ₃ * práctico
			EKX 513	EKX 515k	EKX 515	
1200 x 800	1200	1720	3834	3934	4230	+1000
1200 x 1200	1200	1720	4221	4321	4617	+1000
800 x 1200	800	1490	4034	4134	4430	+1000

* El ancho de pasillo de cambio práctico es un valor de referencia.

EKX 513/515k/515

Modelos con mástiles de elevación estándar EKX 513/515k/515																
	Elevación h ₃ (mm)	Altura de mástil replegado h ₁ (mm)			Elevación libre h ₂ (mm)			Altura de mástil extendido h ₄ (mm)			Altura del recorrido total h ₃ + h ₉ (mm)			Altura de picking h ₁₅ (mm)		
		EKX 513	EKX 515k	EKX 515	EKX 513	EKX 515k	EKX 515	EKX 513	EKX 515k	EKX 515	EKX 513	EKX 515k	EKX 515	EKX 513	EKX 515k	EKX 515
ZT	3000	2705	2705	2705	-	-	-	5550	5550	5550	4780	4780	4780	5030	5030	5030
	3250	2830	2830	2830	-	-	-	5800	5800	5800	5030	5030	5030	5280	5280	5280
	3500	2955	2955	2955	-	-	-	6050	6050	6050	5280	5280	5280	5530	5530	5530
	3750	3080	3080	3080	-	-	-	6300	6300	6300	5530	5530	5530	5780	5780	5780
	4000	3205	3205	3205	-	-	-	6550	6550	6550	5780	5780	5780	6030	6030	6030
	4250	3330	3330	3330	-	-	-	6800	6800	6800	6030	6030	6030	6280	6280	6280
	4500	3455	3455	3455	-	-	-	7050	7050	7050	6280	6280	6280	6530	6530	6530
	4750	3580	3580	3580	-	-	-	7300	7300	7300	6530	6530	6530	6780	6780	6780
	5000	3705	3705	3705	-	-	-	7550	7550	7550	6780	6780	6780	7030	7030	7030
	5500	3955	3955	3955	-	-	-	8050	8050	8050	7280	7280	7280	7530	7530	7530
	5750	4080	4080	4080	-	-	-	8300	8300	8300	7530	7530	7530	7780	7780	7780
	6000	4205	4205	4205	-	-	-	8550	8550	8550	7780	7780	7780	8030	8030	8030
	6500	4555	4555	4555	-	-	-	9050	9050	9050	8280	8280	8280	8530	8530	8530
	6750	4680	4680	4680	-	-	-	9300	9300	9300	8530	8530	8530	8780	8780	8780
	7000	4805	4805	4805	-	-	-	9550	9550	9550	8780	8780	8780	9030	9030	9030
	7500	5055	5055	5055	-	-	-	10050	10050	10050	9280	9280	9280	9530	9530	9530
	7750	-	5180	5180	-	-	-	-	10300	10300	-	9530	9530	-	9780	9780
	8000	-	5305	5305	-	-	-	-	10550	10550	-	9780	9780	-	10030	10030
	8500	-	5655	5655	-	-	-	-	11050	11050	-	10280	10280	-	10530	10530
	8750	-	5780	5780	-	-	-	-	11300	11300	-	10530	10530	-	10780	10780
9000	-	5905	5905	-	-	-	-	11550	11550	-	10780	10780	-	11030	11030	
9250	-	6030	6030	-	-	-	-	11800	11800	-	11030	11030	-	11280	11280	
9500	-	6155	6155	-	-	-	-	12050	12050	-	11280	11280	-	11530	11530	
9750	-	-	6280	-	-	-	-	-	12300	-	-	11530	-	-	11780	
10000	-	-	6405	-	-	-	-	-	12550	-	-	11780	-	-	12030	
10500	-	-	6648	-	-	-	-	-	13050	-	-	12280	-	-	12530	
DZ	4000	2550	2550	2550	-	-	-	6550	6550	6550	5780	5780	5780	6030	6030	6030
	4250	2625	2625	2625	75	75	75	6800	6800	6800	6030	6030	6030	6280	6280	6280
	4500	2710	2710	2710	160	160	160	7050	7050	7050	6280	6280	6280	6530	6530	6530
	4750	2795	2795	2795	245	245	245	7300	7300	7300	6530	6530	6530	6780	6780	6780
	5000	2895	2895	2895	345	345	345	7550	7550	7550	6780	6780	6780	7030	7030	7030
	5250	2995	2995	2995	445	445	445	7800	7800	7800	7030	7030	7030	7280	7280	7280
	5500	3095	3095	3095	545	545	545	8050	8050	8050	7280	7280	7280	7530	7530	7530
	5750	3195	3195	3195	645	645	645	8300	8300	8300	7530	7530	7530	7780	7780	7780
	6000	3295	3295	3295	745	745	745	8550	8550	8550	7780	7780	7780	8030	8030	8030
	6500	3495	3495	3495	945	945	945	9050	9050	9050	8280	8280	8280	8530	8530	8530
	6750	3595	3595	3595	1045	1045	1045	9300	9300	9300	8530	8530	8530	8780	8780	8780
	7000	3695	3695	3695	1145	1145	1145	9550	9550	9550	8780	8780	8780	9030	9030	9030
	7500	3895	3895	3895	1345	1345	1345	10050	10050	10050	9280	9280	9280	9530	9530	9530
	7750	-	3995	3995	-	1445	1445	-	10300	10300	-	9530	9530	-	9780	9780
	8000	-	4095	4095	-	1545	1545	-	10550	10550	-	9780	9780	-	10030	10030
	8500	-	4295	4295	-	1745	1745	-	11050	11050	-	10280	10280	-	10530	10530
	8750	-	4395	4395	-	1845	1845	-	11300	11300	-	10530	10530	-	10780	10780
	9000	-	4495	4495	-	1945	1945	-	11550	11550	-	10780	10780	-	11030	11030
	9500	-	4695	4695	-	2145	2145	-	12050	12050	-	11280	11280	-	11530	11530
	9750	-	-	4790	-	-	2240	-	-	12300	-	-	11530	-	-	11780
	10000	-	-	4875	-	-	2325	-	-	12550	-	-	11780	-	-	12030
	10250	-	-	4980	-	-	2430	-	-	12800	-	-	12030	-	-	12280
	10500	-	-	5045	-	-	2495	-	-	13050	-	-	12280	-	-	12530
	10750	-	-	5130	-	-	2580	-	-	13300	-	-	12530	-	-	12780
	11000	-	-	5215	-	-	2665	-	-	13550	-	-	12780	-	-	13030
	11250	-	-	5300	-	-	2750	-	-	13800	-	-	13030	-	-	13280
	11500	-	-	5395	-	-	2845	-	-	14050	-	-	13280	-	-	13530
	11750	-	-	5480	-	-	2930	-	-	14300	-	-	13530	-	-	13780
12000	-	-	5565	-	-	3015	-	-	14550	-	-	13780	-	-	14030	
12250	-	-	5650	-	-	3100	-	-	14800	-	-	14030	-	-	14280	
12500	-	-	5750	-	-	3200	-	-	15050	-	-	14280	-	-	14530	
14000	-	-	6640	-	-	4090	-	-	16500	-	-	15800	-	-	16030	

EKX 513/515k/515



Equipamiento de serie de la EKX

- Alta flexibilidad, estructura modular y gestión inteligente de las carretillas.
- Sistema de procesador redundante de dos canales (Master y Safe).
- 2 lectores RFID para detectar la zona y determinar la posición en pasillos estrechos.
- Medición redundante de trayectos y altura.
- Sistema CAN-Bus certificado por el TÜV alemán; transmisión de datos segura, elevada flexibilidad.
- Sistema de diagnóstico de a bordo integrado para un mantenimiento específico.
- Cabina ergonómica con mucha libertad de movimiento y un acceso bajo.
- Asiento de confort amortiguado con reposabrazos ajustable. Regulación en altura, inclinación y longitud. Abatible para un servicio de pie o sentado.
- Consola de mando con regulación eléctrica y detección capacitiva de las dos manos.
- Pantalla gráfica a color con indicadores de estado y de servicio. Alta flexibilidad gracias al control de teclas softkey.
- Ventana panorámica de cristal de seguridad debajo de la barandilla y en el mástil de elevación. Protección frente a corrientes de aire y clara visión de vida útil.
- Apoyo para rodillas regulable en altura.
- Servodirección eléctrica para maniobras fáciles y precisas.
- Marcha en diagonal con perfiles de velocidad en función del sentido de la marcha.

- Elevación y descenso solapado por las elevaciones principal y adicional. Ahorro de tiempo y facilidad en el posicionamiento.
- Regulación del régimen sin etapas de todos los accionamientos en movimientos suaves para un mejor rendimiento.
- Amortiguación de las posiciones finales e intermedias de todas las funciones hidráulicas.
- Descenso y frenado regenerativos. Ahorro de energía y frenado sin desgaste.
- Gestión activa de la energía y la batería.
- Freno electromagnético por acumulador de energía elástica en rueda porteadora y motriz.
- Intermitente de emergencia en el modo de descenso y marcha.
- Enclavamiento de la batería controlado electrónicamente.

Equipamiento opcional de la EKX

- Módulo de potencia "elevación y cabeza giratorio".
- Módulo de potencia "capacidad de carga residual plus".
- Módulo de potencia "V_{máx.} hasta 12 km/h" con optimización de las velocidades de marcha en pasillos con guías mecánicas.
- Horquilla telescópica modular en diferentes modelos (estándar o fina).
- Posicionador de horquillas simétrico para la recepción de cargas de diferentes tamaños.

- Posicionador de horquillas asimétrico, adaptación al tamaño de la carga y empuje lateral para una preparación de pedidos cómoda.
- Guía mecánica en diferentes versiones.
- Guía inductiva para un guiado exacto por el pasillo sin ejercer carga mecánica sobre los componentes.
- Asiento del conductor Confort Plus, con apoyo lumbar y calefactado.
- Acceso a través de código PIN (posibilidad de programa de marcha individualizado).
- Dos focos de trabajo LED y la iluminación del habitáculo LED incl. ventiladores.
- Radio y reproductor de CD e interfaz MP3.
- Calefacción en el soporte del puesto del conductor.
- Giro sincronizado dentro o fuera del pasillo (proceso automático).
- Atril de tamaño DIN A4 desplazable sobre la barandilla.
- Caja empotrada para documentos.
- Parabrisas de dos partes Makrolon (desplazable) para proteger del viento.
- Cabina cerrada (acristalada).
- Protección antiarranque a 300 mm de altura evita daños en el compartimento de accionamiento.
- Seguridad final de pasillo con reducción de la velocidad de marcha.
- Manejo a dos manos para conducción con dos personas (p. ej. para formaciones, no para un uso permanente).
- Manejo de emergencia a través de pupitre de mando externo.

EKX 513/515k/515



Elevada eficiencia al pasar de "manual" a "automático".

La EKX puede adaptarse perfectamente a cualquier almacén y a cualquier necesidad de uso gracias a su modularidad y a la innovadora tecnología de control. No importa si gestiona su almacén de forma automática o semiautomática: la EKX lleva a bordo la tecnología que necesita.

- Tecnología RFID para la localización de la carretilla en pasillos estrechos
- Guía inductiva con control multifrecuencia
- Medición redundante de trayectos y altura
- Control de empuje activo con corrección de la inclinación hacia atrás del mástil
- Navegación en almacén con aproximación al destino precisa y ciclo de apilado automático
- Manipulación de la carga alternativamente mediante cabezal giratorio u horquillas telescópicas

Módulos para automatización

Ordenador de automatización con módulo de radiofrecuencia para la transmisión de datos

Interfaz del sistema para la comunicación con el ordenador de gestión del almacén

- Navegación previa mediante guiado inductivo y marcha en curvas por control RFID
- Desconexión de seguridad redundante mediante frecuencia de liberación o a través del ordenador de gestión del almacén
- Posicionamiento preciso para una toma segura de la carga
- Opcional con chasis centrado, supervisión de contornos y control de huecos (horquilla telescópica)
- Control de ubicación libre
- Cargador integrado (cargador On-Board) con servicio con toma de corriente por rail para una aplicación de tres turnos sin tener que cambiar la batería
- Sistema de protección de personas (PSS)

Requisitos para la automatización

Si piensa en una automatización y los requisitos necesarios para ella, en la fase previa al proyecto, debe llegar a un acuerdo con nuestro equipo de asesores de sistemas. A continuación se muestran unos ejemplos a tener en cuenta:

- Control de almacenes y procesos deben diseñarse para un funcionamiento automático (ordenador de gestión del almacén, Warehouse Management System)

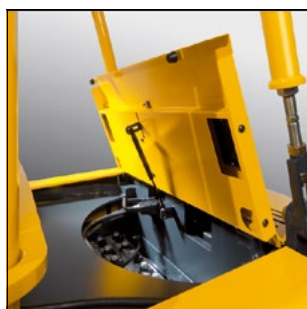
- El entorno del almacén se debe adaptar de manera correspondiente (tecnología de transporte, posiciones de entrega definidas)
- Cargas unitarias posibles (máx. dos tamaños: considerar la calidad de los medios de carga)
- Respetar las tolerancias del suelo y de las estanterías
- Protección de la zona y control de acceso
- Alturas máximas de elevación bajo demanda

Elaboración del proyecto, puesta en funcionamiento y mantenimiento de la mano de un solo proveedor

Le ofrecemos:

- Concepción, planificación y elaboración de proyectos
- Planificación del flujo de material y de la capacidad y cálculo de rentabilidad
- Carretillas y estanterías
- Hardware y software para la gestión y el control del almacén
- Montaje y puesta en funcionamiento
- Mantenimiento y soporte para todos los componentes del sistema

Aprovechar las ventajas



Pionero de la tecnología de corriente trifásica

Las más de 150.000 carretillas de corriente trifásica de Jungheinrich a nivel mundial, han sentado las bases en la actual generación de tracción y mando:

- alto rendimiento en el despacho.
- menor consumo energético.
- Gestión térmica efectiva.
- Menos mantenimiento y desgaste.

Alto rendimiento en el despacho de mercancías

- Motores AC con un par alto.
- Gran aceleración, elevación rápida, movimientos dinámicos.
- Elevación/descenso simultáneos.
- Sistema de giro-empuje silencioso con alta velocidad de empuje.
- Perfiles de velocidad en diagonal dependientes de la altura y la dirección.
- Ciclos de trabajo más rápidos gracias al giro sincronizado (opcional).

Módulos de rendimiento (opcionales) para la máxima flexibilidad

- Módulo "Elevación": Velocidad de elevación 0,52 m/s así como optimización del movimiento de giro-empuje de la carga (EKX 515).
- Módulo "Cabezal giratorio": Dinamismo máximo en el apilado gracias a la detección de la carga (EKX 513).
- Módulo de "topología del suelo": Optimización de la velocidad de marcha (hasta 12 km/h) en función del pavimento (en combinación con RFID).
- Módulo "Capacidad de carga": Mayor capacidad residual de carga gracias a estabilizadores activos.

Jungheinrich de España, S.A.U.

Polígono Industrial El Barcelonés
C/ Hostal del Pi, 9
08630 Abrera (Barcelona)
Teléfono 937 738 200

Línea de atención al cliente
Teléfono 902 120 895

info@jungheinrich.es
www.jungheinrich.es

Gestión energética económica

- Doble recuperación de energía mediante el frenado regenerador y el descenso útil.
- Mayor autonomía con una sola carga de batería (hasta 2 turnos).
- Tiempos de carga más breves.
- Gestión activa de energía / batería.
- Mayor vida útil de la batería.
- Rodillos de batería para un cambio de batería rápido.

Control del suelo mediante RFID (estándar)

- Control del vehículo mediante tecnología transponder.
- Medición permanente para un reconocimiento exacto de las zonas del almacén.
- Gran flexibilidad en las funciones de conexión y seguridad (seguridad final de pasillo, desconexiones de elevación y traslación, reducciones de velocidad)
- Optimización de los perfiles de velocidad a la topología del pavimento.

Navegación de almacén de Jungheinrich (opcional)

- Conexión a un sistema de gestión de almacén (SGA) a través de terminal de radiofrecuencia o de escáner.
- Registro de la posición de destino por parte del ordenador de a bordo.
- Posicionamiento vertical automático.
- Posicionamiento horizontal automático.
- Ciclo de apilado automático.
- Recorridos efectivos de doble ciclo.
- Eliminación de recorridos erróneos gracias al reconocimiento por RFID.
- Alta flexibilidad en el almacén para la adaptación al SGA existente y las ampliaciones

Ergonomía y confort

- Acceso muy amplio.
- Gran espacio para los pies, apoyos regulables para las rodillas.
- Visibilidad excelente gracias a la altura reducida de la guía del cabezal de giro y a los mástiles panorámicos.
- Asiento de confort suspendido, regulable y abatible.
- Panel de control con regulación eléctrica y display en color.
- Teclado de membrana (softkeys).
- Programas de marcha individuales.
- Sistema de control a dos manos.
- Amortiguación de las posiciones finales e intermedias de todas las funciones.

Sistema de control y CAN-Bus

- Se pueden parametrizar todos los movimientos.
- Freno de rueda motriz regulado electrónicamente y freno de disco electromagnético sin desgaste que actúa sobre las ruedas porteadoras.
- Estabilizadores activos eléctricos para la máxima capacidad de carga hasta grandes alturas de elevación (opcional).

Puesta en marcha y mantenimiento

- Puesta en marcha rápida y segura con el método Teach-in.
- Sistema de diagnóstico integrado para mantenimiento a distancia vía módem.
- Intervalo de mantenimiento de 1000 horas.
- Electrónica con sensorica sin desgaste.
- Aceite de transmisión en la corona de giro mantenimiento.
- Medición del régimen de revoluciones de las ruedas con control de tracción y detección de desgaste de la rueda motriz.

Jungheinrich de España S.A.U. y las fábricas alemanas de Norderstedt y Moosburg están certificadas.

ISO 9001
ISO 14001

Las carretillas de Jungheinrich cumplen los requisitos de seguridad europeos.



JUNGHEINRICH
Machines. Ideas. Solutions.