

Remolcadoras robustas con  
ruedas amortiguadas, también  
para aplicaciones en el exterior

Confort de conducción en  
interiores y exteriores

Elevada eficiencia energética  
gracias al motor de tracción  
trifásico sin mantenimiento

Diferentes versiones de cabina



## EZS 6250

### Remolcadora eléctrica (25.000 kg)

La EZS 6250 de Jungheinrich es una remolcadora versátil y productiva para arrastrar remolques de hasta 25.000 kg. El enganchar varios remolques facilita la diversificación de las superficies de carga. Esto contribuye a flexibilizar la rotación de mercancías.

El enganche es visible desde el asiento y de fácil acceso. Un desbloqueo semiautomático a distancia (opcional) del enganche garantiza el acoplamiento y desacoplamiento de los remolques, sin que el conductor tenga que bajarse de la cabina. Esto significa ahorro de tiempo y costes. Una ventaja adicional: La máquina puede equipar múltiples tipos de enganche, por lo que se puede adaptar a cualquier remolque.

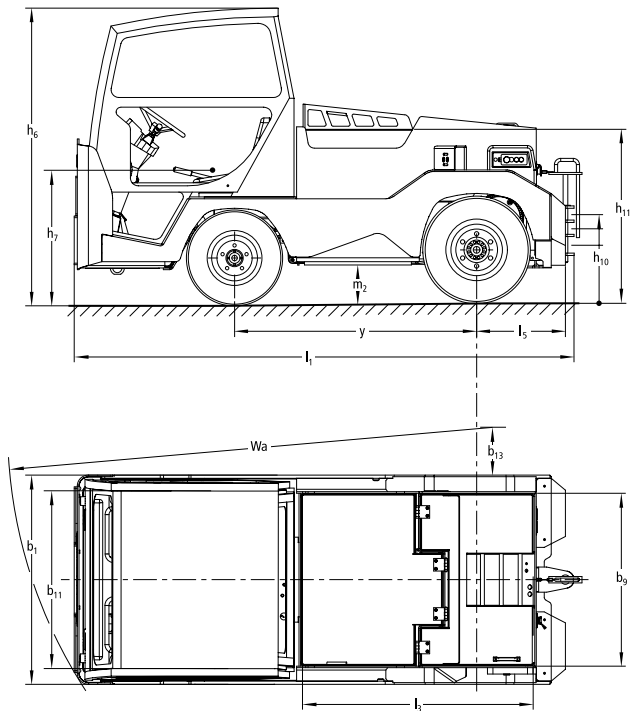
El motor de tracción en tecnología trifásica es el responsable del alto rendimiento. Las ventajas: potente aceleración y alta

velocidad punta. A la vez ofrece un claro ahorro energético, mayor autonomía y un mantenimiento reducido (sin escobillas de carbón). Esto es posible gracias al grado de rendimiento optimizado, a la sintonía eficiente entre motor y mando de marcha, así como al freno generador.

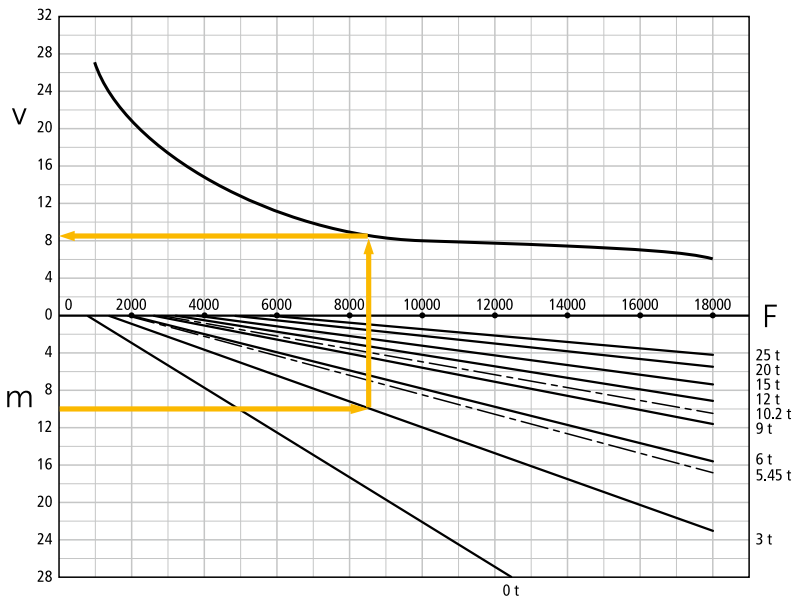
La EZS se atreve también con espacios reducidos. Su radio de giro es pequeño. Las ruedas amortiguadas ofrecen también un alto confort, también sobre suelos irregulares.

Otras características de equipamiento se encuentran en las diversas opciones de cabina, la dirección hidráulica, así como el frenado generador. Del confort y de la seguridad se encargan las ruedas amortiguadas y el freno de estacionamiento eléctrico de accionamiento automático, para evitar el retroceso en pendientes.

# EZS 6250



## Capacidad de tracción



v=velocidad [km/h], m=pendiente [%], F=fuerza de tracción [N]

### Ejemplo descrito:

La EZS 6250 circula con una carga de 3 t sobre una pendiente del 10%. Para ello la EZS necesita una fuerza de arrastre de 8500 N, consiguiendo una velocidad de 8,5 km/h.

### Observación:

La EZS 6250 no puede estar en servicio de forma permanente con un esfuerzo en el arrastre por encima de los 5000 N.

**¡En pendientes, tanto de bajada como en subida, que sobrepasan los 4% se aconseja el uso de remolques frenados!**

# Datos técnicos según VDI 2198

Matrícula	1.1	Fabricante (abreviatura)		Jungheinrich
	1.2	Denominación de tipos del fabricante		<b>EZS 6250</b>
	1.3	Tracción		Eléctrico
	1.4	Manejo manual, a pie, en plataforma, sentado, en carretillas recogepedidos		Asiento
	1.5	Capacidad de carga/carga	Q t	25
	1.7	Capacidad nominal de arrastre	F N	5000
1.9	Distancia entre ejes	y mm	1540	
Pe- sos	2.1.1	Tara incl. batería (véase línea 6.5)	kg	4250
	2.3	Peso por eje sin carga delante/detrás	kg	1925 / 2325
Ruedas/chasis	3.1	Bandaje		Lu, SE
	3.2	Tamaño de ruedas, delanteras	mm	6.50-10
	3.3	Tamaño de ruedas, traseras	mm	7.00-12
	3.5	Ruedas, cantidad delante/detrás (x = motrices)		2 / 2x
	3.6	Ancho de vía, delante	b <sub>10</sub> mm	1140
	3.7	Ancho de vía, detrás	b <sub>11</sub> mm	1140
Dimensiones básicas	4.7	Altura del tejadillo (cabina)	h <sub>6</sub> mm	1900
	4.8	Altura del asiento/altura de plataforma	h <sub>7</sub> mm	790
	4.12	Altura de enganche	h <sub>10</sub> mm	375 <sup>1)</sup>
	4.16	Longitud de superficie de carga	l <sub>3</sub> mm	1400
	4.18	Ancho de superficie de carga	b <sub>9</sub> mm	850
	4.19	Longitud total	l <sub>1</sub> mm	3180
	4.21	Ancho total	b <sub>1</sub> /b <sub>2</sub> mm	1330
	4.32	Margen con el suelo, centro distancia entre ejes	m <sub>2</sub> mm	150
	4.35	Radio de giro	W <sub>a</sub> mm	3150
4.36	Distancia mínima del centro de giro	b <sub>13</sub> mm	590	
Prestaciones	5.1	Velocidad de marcha con/sin carga	km/h	10 / 26
	5.5	Fuerza de tracción con/sin carga	N	5000
	5.6	Fuerza de tracción máx. con/sin carga	N	18000
	5.7	Capacidad de ascenso con/sin carga	%	- / - <sup>2)</sup>
	5.8	Capacidad máx. de ascenso con/sin carga	%	- / - <sup>2)</sup>
5.10	Freno de servicio		hidráulico	
Sistema eléctrico	6.1	Motor de tracción, potencia S2 60 min.	kW	23,0
	6.4	Tensión de la batería/capacidad nominal K5	V/Ah	80 / 620
	6.5	Peso de la batería	kg	1558
Otros	8.1	Tipo de mando		AC
	8.5	Enganche para remolques, clase/tipo DIN		Stufenkupplung
	8.6	Dirección		hidráulico

<sup>1)</sup> 375 / 480 / 570 mm

<sup>2)</sup> Véase diagrama

# Aprovechar las ventajas



Diferentes acoplamientos disponibles (opcionales)



Dispositivo de marcha atrás para un acoplamiento/desacoplamiento cómodo



Enganche de bulón múltiple para diferentes alturas de barras en los remolques

## Innovadora tecnología trifásica

Motores de tecnología de corriente trifásica que ofrecen un mayor rendimiento y a la vez una reducción de los gastos de explotación. Aprovechese de estas ventajas:

- Alto rendimiento con una gestión energética excelente.
- Potente aceleración.
- Alta velocidad punta, incluso con carga.
- Cambio más rápido del sentido de la marcha sin el habitual "segundo de espera".
- Sin escobillas de carbón: el motor de tracción no requiere mantenimiento.

## Conducción cómoda y segura

El control facilita una conducción cómoda, segura y con posibilidad de adaptación a cualquier aplicación:

- La velocidad que se transmite a través del pedal, se mantiene en cualquier situación, también en pendientes o rampas.
- Frenada generadora con recuperación de la energía al reducir la velocidad de marcha.
- Arranque seguro incluso en pendientes, gracias al freno de estacionamiento eléctrico (activación automática al parar – desactivación automática al arrancar).

- Regulación de la columna de dirección y del asiento para una posición de asiento óptima.
- Dirección hidráulica: manejo sencillo sin golpes de retroceso.

## Ergonomía óptima

- Puesto de mando ergonómico para una conducción cómoda.
- Buena visión al enganche desde el asiento.
- Acoplamiento y desacoplamiento de remolques fácil mediante desbloqueo a distancia semiautomático (opcional) desde el asiento.
- Diversos enganches para los diferentes tipos de remolques suministrables.
- Tecla de marcha atrás para un acoplamiento/desacoplamiento cómodo.
- Ruedas super elásticas, también sin huella (suministro opcional).
- Múltiples espacios y bandejas para depositar objetos.

## Construcción robusta para las aplicaciones más duras

- Bastidor de plancha de acero de calidad.
- Plancha de bastidor especialmente alto en la parte frontal.

## Periodos operativos largos

La tecnología de corriente trifásica de eficiencia energética y una gran capacidad de batería son las bases de una gran autonomía.

- Versión estándar: 80 V/620 Ah.
- Intercambiable con las baterías de la carretilla eléctrica de 4 ruedas EFG 425 de Jungheinrich.

## Información permanente

Diversos instrumentos de indicación y regulación ofrecen una constante y completa información.

La pantalla del conductor informa sobre el estado de carga de la batería, el número de horas de servicio, así como de los códigos de fallo.

## Equipamientos adicionales

Equipamiento diverso para una adaptación individualizada a la aplicación.

- Diversos enganches.
- Desbloqueo a distancia del enganche.
- Carga de la batería montada mediante conector en la remolcadora.
- Diversos equipamientos de cabina.

## Jungheinrich de España, S.A.U.

Polígono Industrial El Barcelonés  
C/ Hostal del Pi, 9  
08630 Abrera (Barcelona)  
Teléfono 937 738 200  
Fax 937 738 221

info@jungheinrich.es  
www.jungheinrich.es

Las fábricas alemanas de Norderstedt y Moosburg están certificadas. **ISO 9001**  
**ISO 14001**

Las carretillas de Jungheinrich cumplen los requisitos de seguridad europeos.



**JUNGHEINRICH**  
Machines. Ideas. Solutions.