

CERLAT

DECOR 2020



CERLAT

CERLAT | CATÁLOGO DECOR 2020

- 02 SIMBOLOGÍA
 - 03 ÍNDICE ALFABÉTICO
 - 04 PORCELÁNICO (Pavimento/Revestimiento)
 - 94 PASTA BLANCA (Revestimiento)
 - 98 GRES PASTA ROJA (Revestimiento)
 - 104 PASTA ROJA (Revestimiento)
 - 108 CARACTERÍSTICAS TÉCNICAS GENERALES
 - 110 PACKING
 - 112 RECOMENDACIONES DE COLOCACIÓN
-










SIMBOLOGÍA

-  **Ortogonalidad.**
Rectangularity / Angularité / Rechwinkligkeit.
-  **Longitud y anchura.**
Sides / Cotes / Seiten.
-  **Grosor.**
Thickness / Epaisseur / Dicke.
-  **Curvatura.**
Curvature / Courbure / Kurvung.
-  **Absorción de agua.**
Water absorption / Absorption d'eau / Wasseraufnahme.
-  **Resistencia a la flexión.**
Flexion resistance / Résistance à la rupture / Bigefestigkeit.
-  **Carga de rotura.**
Breaking strength / Résistance à la rupture / Bruchfestigkeit.
-  **Coeficiente de la dilatación térmica lineal.**
Thermal expansion coefficient / Coefficient de dilatation thermique lineaire / Linearer Wärmeausdehnungskoeffizient.
-  **Brillo.**
Glossy / Brillant / Glänzend.
-  **Mate.**
Matt / Mat / Matt.
-  **Mate-Brillo.**
Matt-Glossy / Mat-Brillant / Matt-Glänzend.

-  **Resistencia al choque térmico.**
Resistance to thermal shock / Résistance aux écarts de temperature / Temperaturewechselbeständigkeit.
-  **Resistencia al hielo.**
Frost resistance / Résistance au gel / Frostbeständigkeit.
-  **Resistencia a la abrasión.**
Resistance to abrasion / Résistance à la abrasion / Abriebfestigkeit.
-  **Dureza de la superficie Mohs.**
Mohs surface hardness / Résistance de la surface Mohs / Ritzhärte nach Mohs.
-  **Destonificado alto.**
Variety of shade: high / Niveau de variation de tons: élevé / Grad unterschiedlecher Farbnuancen: hoch.
-  **Destonificado medio.**
Variety of shade: medium / Niveau de variation de tons: moyen / Grad unterschiedlecher Farbnuancen: mittel.
-  **Destonificado suave.**
Variety of shade: low / Niveau de variation de tons: faible / Grad unterschiedlecher Farbnuancen: gering.
-  **Resistencia al cuarteo.**
Creasing resistance / Résistance aux craquelures / Haarriss-Bestaendigkeit.
-  **Pasta Coloreada.**
Coloured Body / Pâte colorée / Gefärbter Scherben.

CERLAT

-  **Resistencia al deslizamiento.**
Slip resistance / Résistance au glissement / Bestimmung der rutschmende eigenschaft.
-  **Resistencia al deslizamiento.**
Slip resistance / Résistance au glissement / Bestimmung der rutschmende eigenschaft.
-  **DIN 51097: Ramp. Pavimento para zonas húmedas de andar descalzo.**
Wet-loaded barefoot areas / Revêtement de sol pour les zones humides de la marche pieds nus / Bodenfliesen für Nassbelastete Barfußbereiche.
-  **Resistencia a las manchas.**
Resistance to stainings / Résistance aux taches / Bestaendigkeit gegen fleckenbilder.
-  **Resist. a bajas concentraciones de ácidos y alcalis.**
Low concentration of acids and alkalies / Faible concentration d'acides et bases / Nledrige konzentration con sären und laugen.
-  **Resist. a altas concentraciones de ácidos y alcalis.**
High concentration of acids and alkalies / Haute concentration d'acides et bases / Hohe konzentration con sären und laugen.
-  **Resist. a productos domésticos de limpieza.**
Household chemical resistance / Résistance aux produits chimiques à l'usage domestique / Widerstandfähigkeit gegenüber Chemischen Haushaltsprodukten.

ÍNDICE | Alfabético

A	E	M	R
Andria 22 (22,5x22,5 · 855/64" x 855/64")	22 Essen Hex (22,5x25,9 · 855/64" x 1013/64")	06 Malinas Hex (22,5x25,9 · 855/64" x 1013/64")	80 Rávena 22 (22,5x22,5 · 855/64" x 855/64")
Aprica 22 (22,5x22,5 · 855/64" x 855/64")	24	Marquina L50 (9,9x49,2 · 357/64" x 193/8")	12 RóterdamHex (22,5x25,9 · 855/64" x 1013/64")
Arezzo 22 (22,5x22,5 · 855/64" x 855/64")	26 F	Marquina 22 (22,5x22,5 · 855/64" x 855/64")	12
Arosa Hex (22,5x25,9 · 855/64" x 1013/64")	74 Fidensa 22 (22,5x22,5 · 855/64" x 855/64")	42 Marquina Hex (22,5x25,9 · 855/64" x 1013/64")	12 S
	Florenca (28x50 · 111/32" x 1911/16")	106 Maui 73 (7,5x30 · 261/64" x 1113/16")	96 Split Hex (22,5x25,9 · 855/64" x 1013/64")
B	Formentera 22 (22,5x22,5 · 855/64" x 855/64")	14 Maui L53 (10,7x53 · 47/32" x 2055/64")	96
Bastia (9,9x49,2 · 357/64" x 193/8")	88 Formentera Hex (22,5x25,9 · 855/64" x 1013/64")	14 Menorca 22 (22,5x22,5 · 855/64" x 855/64")	14 T
Black 22 (22,5x22,5 · 855/64" x 855/64")	54	Menorca Hex (22,5x25,9 · 855/64" x 1013/64")	14 Titán L50 (9,9x49,2 · 357/64" x 193/8")
Black Hex (22,5x25,9 · 855/64" x 1013/64")	82 G	Mesina 22 (22,5x22,5 · 855/64" x 855/64")	50 Titán 22 (22,5x22,5 · 855/64" x 855/64")
Blanco 22 (22,5x22,5 · 855/64" x 855/64")	54 Génova 22 (22,5x22,5 · 855/64" x 855/64")	44 Milán 22 (22,5x22,5 · 855/64" x 855/64")	52 Titán Hex (22,5x25,9 · 855/64" x 1013/64")
Blanco 22 Vintage (22,5x22,5 · 855/64" x 855/64")	58 Ginebra Hex (22,5x25,9 · 855/64" x 1013/64")	76 Monza 22 (22,5x22,5 · 855/64" x 855/64")	56 Trani 22 (22,5x22,5 · 855/64" x 855/64")
Blanco Hex (22,5x25,9 · 855/64" x 1013/64")	82 Gris 22 (22,5x22,5 · 855/64" x 855/64")	54	Trento 22 (22,5x22,5 · 855/64" x 855/64")
Bolonia 22 (22,5x22,5 · 855/64" x 855/64")	28 Gris Hex (22,5x25,9 · 855/64" x 1013/64")	82 N	
Botticelli 22 (22,5x22,5 · 855/64" x 855/64")	30 Goya 22 (22,5x22,5 · 855/64" x 855/64")	46 Negro 22 (22,5x22,5 · 855/64" x 855/64")	54 U
Brescia 22 (22,5x22,5 · 855/64" x 855/64")	32	Negro Hex (22,5x25,9 · 855/64" x 1013/64")	82 Udine 22 (22,5x22,5 · 855/64" x 855/64")
Brianza 22 (22,5x22,5 · 855/64" x 855/64")	56 I	Nervián 22 (22,5x22,5 · 855/64" x 855/64")	6,12 Urbino 22 (22,5x22,5 · 855/64" x 855/64")
Brindisi 22 (22,5x22,5 · 855/64" x 855/64")	34 Itaca (10x50 · 315/16" x 1911/16")	100 Novara 22 (22,5x22,5 · 855/64" x 855/64")	28,32,44,60
	C	O	V
	Cádiz (9,9x49,2 · 357/64" x 193/8")	92 Odesa Hex (22,5x25,9 · 855/64" x 1013/64")	Varese 22 (22,5x22,5 · 855/64" x 855/64")
	Cagliari 22 (22,5x22,5 · 855/64" x 855/64")	Orión 22 (22,5x22,5 · 855/64" x 855/64")	84 Vicenza 22 (22,5x22,5 · 855/64" x 855/64")
	Calabria 22 (22,5x22,5 · 855/64" x 855/64")	58	58
	Calabria 153 (14,8x29,5 · 553/64" x 1139/64")	08 P	W
	Carpi 22 (22,5x22,5 · 855/64" x 855/64")	08 Palermo 22 (22,5x22,5 · 855/64" x 855/64")	Wembley L50 (9,9x49,2 · 357/64" x 193/8")
	Caserta 22 (22,5x22,5 · 855/64" x 855/64")	08 Palio (28x50 · 111/32" x 1911/16")	60 Wembley 22 (22,5x22,5 · 855/64" x 855/64")
	Cosenza 22 (22,5x22,5 · 855/64" x 855/64")	08 Palio 22 (22,5x22,5 · 855/64" x 855/64")	106 Wembley Hex (22,5x25,9 · 855/64" x 1013/64")
		Perla 22 (22,5x22,5 · 855/64" x 855/64")	70 White 22 (22,5x22,5 · 855/64" x 855/64")
	D	Perla 22 (22,5x22,5 · 855/64" x 855/64")	54 White Hex (22,5x25,9 · 855/64" x 1013/64")
	Dakota 29 (29x29 · 1127/64" x 1127/64")	78,84,86 Perla Hex (22,5x25,9 · 855/64" x 1013/64")	82
	Dione L50 (9,9x49,2 · 357/64" x 193/8")	72 Livorno 22 (22,5x22,5 · 855/64" x 855/64")	
	Dione 22 (22,5x22,5 · 855/64" x 855/64")	48	
	Dione Hex (22,5x25,9 · 855/64" x 1013/64")	10 London L50 (9,9x49,2 · 357/64" x 193/8")	
		10 London 22 (22,5x22,5 · 855/64" x 855/64")	
	Dortmund L50 (9,9x49,2 · 357/64" x 193/8")	10 London Hex (22,5x25,9 · 855/64" x 1013/64")	
	Dortmund 22 (22,5x22,5 · 855/64" x 855/64")	06 Lugano Hex (22,5x25,9 · 855/64" x 1013/64")	
	Dortmund Hex (22,5x25,9 · 855/64" x 1013/64")	06	
		06	

CERLAT



MARQUINA HEX NEGRO, MARQUINA L50 NEGRO, BORGOÑA ALMOND & DORTMUND L50

PORCELÁNICO (Pavimento/Revestimiento)

CERLAT

22,5x22,5cm · 8^{55/64}"x8^{55/64}"		MONOCOLORES 22	54	MALINAS HEX	80
ANDRIA 22	22	MONZA 22	56	MARQUINA HEX	08
APRICA 22	24	NERVIÓN 22	6,12	MENORCA HEX	14
AREZZO 22	26	NOVARA 22	28,32,44,60	MONOCOLORES HEX	82
BLANCO 22 VINTAGE	58	ORIÓN 22	58	ODESA HEX	84
BOLONIA 22	28	PALERMO 22	60	RÓTERDAM HEX	76
BOTTICELLI 22	30	PAVIA 22	70	SPLIT HEX	86
BRESCIA 22	32	RÁVENA 22	62	TITÁN HEX	16,18,20
BRIANZA 22	56	TITÁN 22	16,18,20	WEMBLEY HEX	10
BRINDISI 22	34	TRANI 22	22		
CAGLIARI 22	36	TRENTO 22	64	14,8x29,5cm · 5^{53/64}"x11^{39/64}"	
CALABRIA 22	38	UDINE 22	66	CALABRIA 153	38
CARPI 22	42,68	URBINO 22	36,50,62		
CASERTA 22	66	VARESE 22	68	29x29cm · 11^{27/64}"x11^{27/64}"	
COSENZA 22	40	VICENZA 22	70	DAKOTA 29	72
DIONE 22	16,18,20	WEMBLEY 22	10		
DORTMUND 22	06			9,9x49,2cm · 3^{57/64}"x19^{3/8}"	
FIDENSA 22	42	HEXÁGONO // 22,5x25,9cm · 8^{55/64}"x10^{13/64}"		BASTIA	88
FORMENTERA 22	14	AROSA HEX	74	CÁDIZ	90
GÉNOVA 22	44	DIONE HEX	16,18,20	DIONE L50	16,18,20
GOYA 22	46	DORTMUND HEX	06	DORTMUND L50	06
KENIA 22	08	ESSEN HEX	06	JEREZ	92
LIVORNO 22	48	FORMENTERA HEX	14	KENIA L50	08
LONDON 22	10	GINEBRA HEX	76	LONDON L50	10
MARQUINA 22	12	KENIA HEX	08	MARQUINA L50	12
MENORCA 22	14	LIEJA HEX	78,84,86	TITÁN L50	16,18,20
MESINA 22	50	LONDON HEX	10	WEMBLEY L50	10
MILÁN 22	52	LUGANO HEX	78		

Serie DORTMUND 9,9 x 49,2cm · 22,5 x 25,9cm · 22,5 x 22,5 cm

Porcelánico Esmaltado / Glazed Porcelain / Grès Cérame Émaillé Bla



CERLAT



Dortmund L50

9,6mm PEI IV



Dortmund 22

9mm PEI IV



Dortmund Hex

9mm PEI IV



Essen Hex

9mm PEI IV



Nervión

9mm

Packing				CAJAS BOXES / BOITES			PALLETS PALLETS / PALETTE			
FAMILIA FAMILY	FORMATO FORMAT	PZAS PCS	PESO (KG) WEIGHT / POIDS	m2 SQM	CAJAS BOXES / BOITES	PESO (KG) WEIGHT / POIDS	m2 SQM			
PV.PC.	9,9 x 49,2	15	16,05	0,73	84	1.365,22	61,32			
PV.PC.	22,5 x 25,9	20	17,50	0,88	60	1.067	52,80			
PV.PC.	22,5 x 22,5	20	20,20	1,01	72	1.471	72,72			



Mosaico 30x30 cm /
Mosaic 30x30 cm /
Mosaïque 30x30 cm



Mosaico 30x30 cm /
Mosaic 30x30 cm /
Mosaïque 30x30 cm



Pedraño porcelánico ingletado simple /
Technical porcelain simple mingled slip /
Net de marche en grès cérame angle droit 22,5x22,5cm



Pedraño porcelánico romo / Porcelain tread /
Marche en grès cérame avec bout arrondi 22,5x22,5 cm



Rodapié / Skirting tile / Plinthe 7,3x22,5 cm
Rodapié / Skirting tile / Plinthe 9,9x49,2 cm



Serie KENIA 9,9 x 49,2cm · 22,5 x 25,9cm · 22,5 x 22,5 cm

Porcelánico Esmaltado / Glazed Porcelain / Grès Cérame Émaillé Bla



CERLAT



Kenia L50 Negro

9,6mm



Kenia 22 Negro

9mm



Kenia Hex Negro

9mm

Packing				CAJAS BOXES / BOITES			PALLETES PALLETS / PALETTE			
FAMILIA FAMILY	FORMATO FORMAT	PZAS PCS	PESO (KG) WEIGHT / POIDS	m2 SQM	CAJAS BOXES / BOITES	PESO (KG) WEIGHT / POIDS	m2 SQM			
PV.PC.	9,9 x 49,2	15	16,05	0,73	84	1.365,22	61,32			
PV.PC.	22,5 x 25,9	20	17,50	0,88	60	1.067	52,80			
PV.PC.	22,5 x 22,5	20	20,20	1,01	72	1.471	72,72			



Mosaico 30x30 cm /
Mosaic 30x30 cm /
Mosaïque 30x30 cm



Mosaico 30x30 cm /
Mosaic 30x30 cm /
Mosaïque 30x30 cm



Peldaño porcelánico ingletado simple /
Technical porcelain simple mingled step /
Net de marche en grès cérame angle droit 22,5x22,5cm



Peldaño porcelánico romo / Porcelain tread /
Marche en grès cérame avec bout arrondi 22,5x22,5 cm



Rodapié / Skirting tile / Plinthe 7,5x22,5 cm
Rodapié / Skirting tile / Plinthe 9,5x49,2 cm

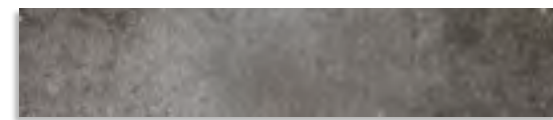


Serie LONDON 9,9 x 49,2cm · 22,5 x 25,9cm · 22,5 x 22,5 cm

Porcelánico Esmaltado / Glazed Porcelain / Grès Cérame Émaillé Bla



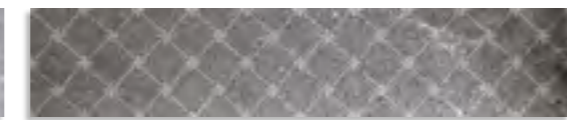
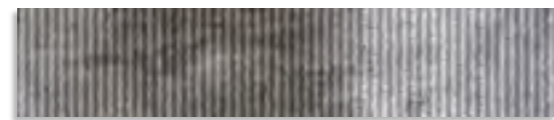
CERLAT



London L50 Antracita 9,6mm PEI II



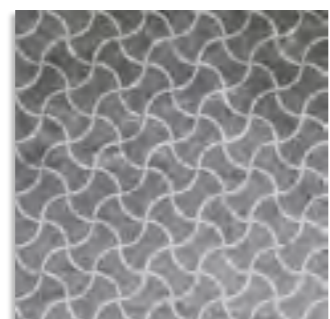
Wembley L50 Antracita 20 Piezas diferentes / 20 Different pieces / 20 Motifs différents 9,6mm PEI II



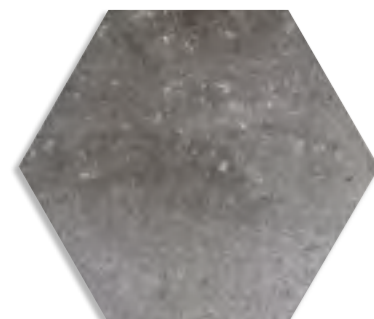
London 22 Antracita 9mm PEI II



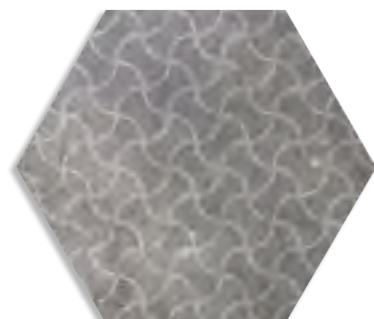
Wembley 22 Antracita 10 Piezas diferentes / 10 Different pieces / 10 Motifs différents



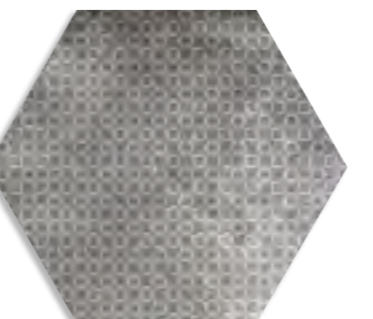
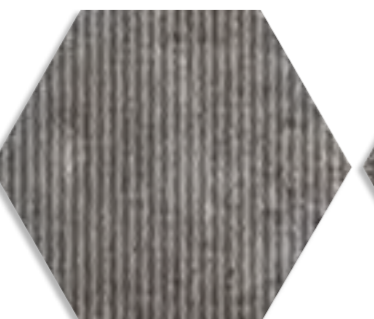
9mm PEI II



London Hex Antracita 9mm PEI II



Wembley Hex Antracita 10 Piezas diferentes / 10 Different pieces / 10 Motifs différents



9mm PEI II

Packing				CAJAS BOXES / BOITES			PALLETS PALLETS / PALETTE		
FAMILIA FAMILY	FORMATO FORMAT	PZAS PCS	PESO (KG) WEIGHT / POIDS	m2 SQM	CAJAS BOXES / BOITES	PESO (KG) WEIGHT / POIDS	m2 SQM		
PV.PC.	9,9 x 49,2	15	16,05	0,73	84	1.365,22	61,32		
PV.PC.	22,5 x 25,9	20	17,50	0,88	60	52,80			
PV.PC.	22,5 x 22,5	20	20,20	1,01	72	1.471	72,72		



Peldaño porcelánico ingletado simple / Technical porcelain simple mingled step / Nel de marche en grès cérame angle droit 22,5x22,5cm

Peldaño porcelánico romo / Porcelain tread / Marche en grès cérame avec bout arrondi 22,5x22,5 cm



Rodapié / Skirting tile / Pinthe 7,3x22,5 cm / Rodapié / Skirting tile / Pinthe 9,9x49,2 cm



Serie MARQUINA 9,9 x 49,2cm · 22,5 x 25,9cm · 22,5 x 22,5 cm

Porcelánico Esmaltado / Glazed Porcelain / Grès Cérame Émaillé Bla



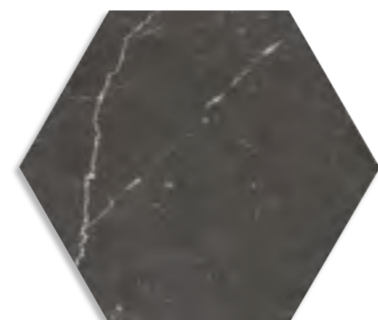
CERLAT



Marquina L50 Negro



Marquina 22 Negro



Marquina Hex Negro



Nervión



MARQUINA HEX NEGRO, MARQUINA L50 NEGRO, BORGOÑA ALMOND & DORTMUND L50

Packing		CAJAS BOXES / BOITES			PALLETS PALLETS / PALETTE		
FAMILIA FAMILY	FORMATO FORMAT	PZAS PCS	PESO (KG) WEIGHT / POIDS	m2 SQM	CAJAS BOXES / BOITES	PESO (KG) WEIGHT / POIDS	m2 SQM
PV.PC.	9,9 x 49,2	15	16,05	0,73	84	1.365,22	61,32
PV.PC.	22,5 x 25,9	20	17,50	0,88	60	1.067	52,80
PV.PC.	22,5 x 22,5	20	20,20	1,01	72	1.471	72,72



Mosaico 30x30 cm /
Mosaic 30x30 cm /
Mosaïque 30x30 cm



Mosaico 30x30 cm /
Mosaic 30x30 cm /
Mosaïque 30x30 cm



Pedrajo porcelánico ingletado simple /
Technical porcelain simple mingled step /
Net de marche en grès cérame angle droit 22,5x22,5cm

Pedrajo porcelánico romo / Porcelain tread /
Marche en grès cérame avec bout arrondi 22,5x22,5 cm



Rodapié / Skirting tile / Plinthe 7,3x22,5 cm
Rodapié / Skirting tile / Plinthe 9,9x49,2 cm

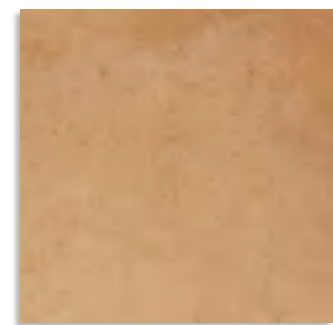


Serie MENORCA 22,5 x 25,9cm · 22,5 x 22,5 cm

Porcelánico Esmaltado / Glazed Porcelain / Grès Cérame Émaillé Bla



CERLAT



Menorca 22 Cotto 9mm PEI IV



Menorca Hex Cotto 9mm PEI IV

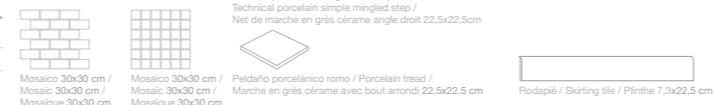


Formentera 22 Cotto Ion 9mm PEI IV



Formentera Hex Cotto 9mm PEI IV
26 Piezas diferentes / 26 Different pieces / 26 Motifs différents

Packing				CAJAS BOXES / BOITES				PALLETS PALLETS / PALETTE			
FAMILIA FAMILY	FORMATO FORMAT	PZAS PCS	PESO (KG) WEIGHT / POIDS	m2 SQM	CAJAS BOXES / BOITES	PESO (KG) WEIGHT / POIDS	m2 SQM				
PV.PC.	22,5 x 25,9	20	17,50	0,88	60	1.067	52,80				
PV.PC.	22,5 x 22,5	20	20,20	1,01	72	1.471	72,72				

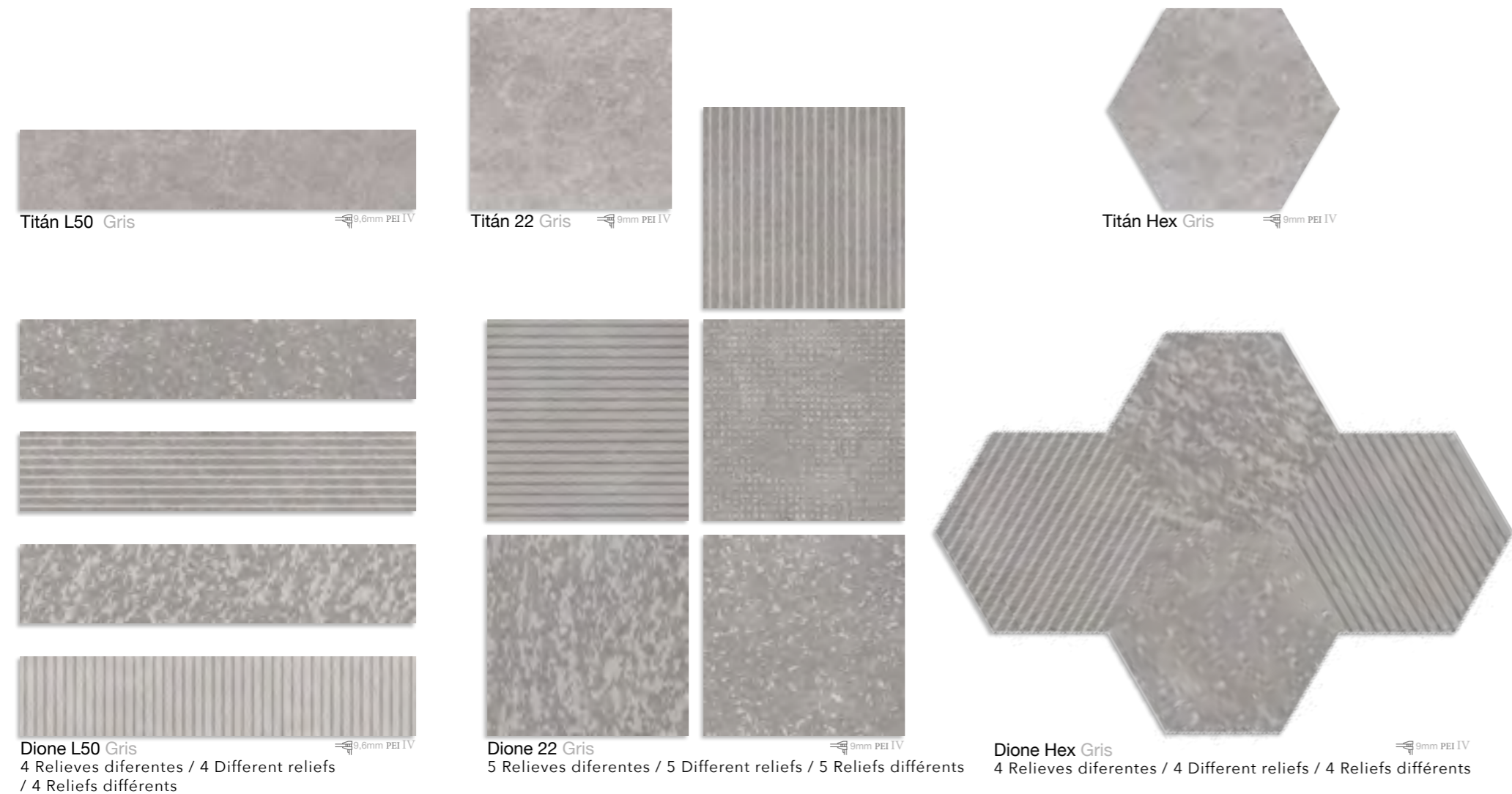


Serie TITÁN 9,9 x 49,2cm · 22,5 x 25,9cm · 22,5 x 22,5 cm

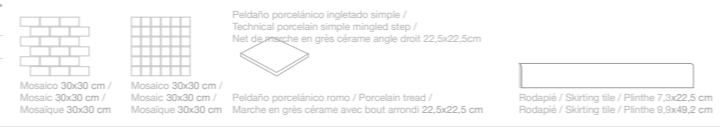
Porcelánico Esmaltado / Glazed Porcelain / Grès Cérame Émaillé Bla



CERLAT



Packing				CAJAS BOXES / BOITES			PALLETS PALLETS / PALETTE		
FAMILIA FAMILY	FORMATO FORMAT	PZAS PCS	PESO (KG) WEIGHT / POIDS	m2 SQM	CAJAS BOXES / BOITES	PESO (KG) WEIGHT / POIDS	m2 SQM		
PV.PC.	9,9 x 49,2	15	16,05	0,73	84	1.365,22	61,32		
PV.PC.	22,5 x 25,9	20	17,50	0,88	60	1.067	52,80		
PV.PC.	22,5 x 22,5	20	20,20	1,01	72	1.471	72,72		



Serie TITÁN 9,9 x 49,2cm · 22,5 x 25,9cm · 22,5 x 22,5 cm

Porcelánico Esmaltado / Glazed Porcelain / Grès Cérame Émaillé Bla



CERLAT



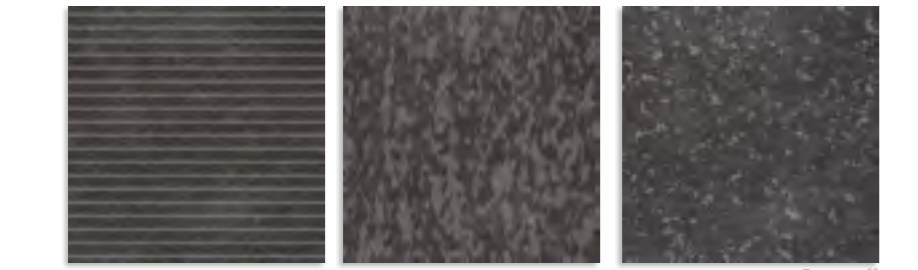
Titán L50 Antracita 9,6mm PEI II



Dione L50 Antracita
4 Relieves diferentes / 4 Different reliefs / 4 Reliefs différent



Titán 22 Antracita 9mm PEI II



Dione 22 Antracita
5 Relieves diferentes / 5 Different reliefs / 5 Reliefs différent



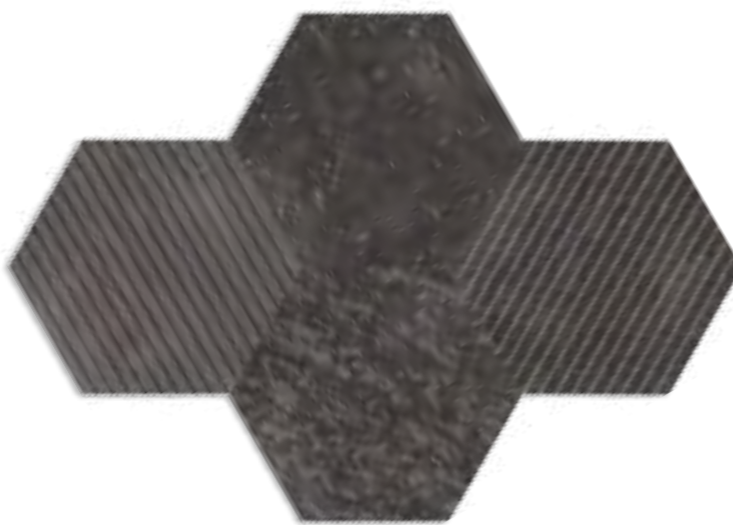
TITÁN HEX & DIONE HEX ANTRACITA



TITÁN L50 & DIONE L50 ANTRACITA

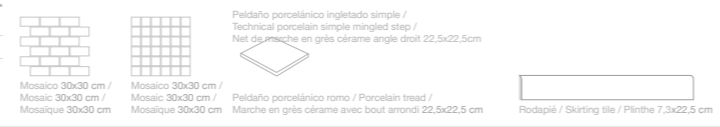


Titán Hex Antracita 9mm PEI II



Dione Hex Antracita
4 Relieves diferentes / 4 Different reliefs / 4 Reliefs différent

Packing				CAJAS BOXES / BOITES				PALLETS PALLETS / PALETTE			
FAMILIA FAMILY	FORMATO FORMAT	PZAS PCS	PESO (KG) WEIGHT / POIDS	m2 SQM	CAJAS BOXES / BOITES	PESO (KG) WEIGHT / POIDS	m2 SQM				
PV.PC.	9,9 x 49,2	15	16,05	0,73	84	1.365,22	61,32				
PV.PC.	22,5 x 25,9	20	17,50	0,88	60	1.067	52,80				
PV.PC.	22,5 x 22,5	20	20,20	1,01	72	1.471	72,72				

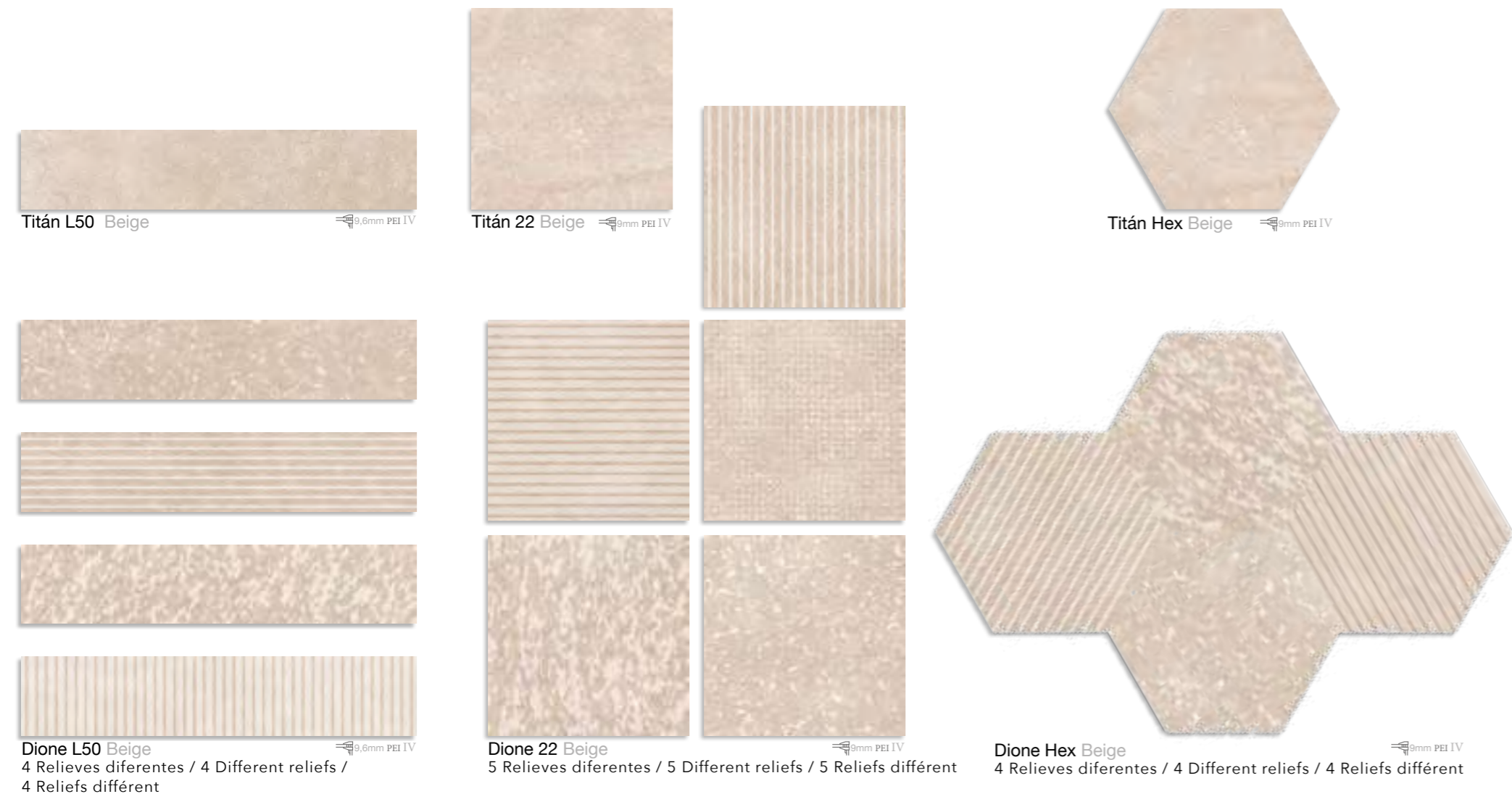


Serie TITÁN 9,9 x 49,2cm · 22,5 x 25,9cm · 22,5 x 22,5 cm

Porcelánico Esmaltado / Glazed Porcelain / Grès Cérame Émaillé Bla



CERLAT



Titán L50 Beige 9,6mm PEI IV

Titán 22 Beige 9mm PEI IV

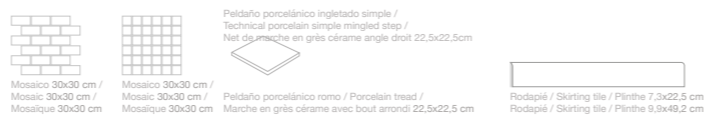
Titán Hex Beige 9mm PEI IV

Dione L50 Beige
4 Relieves diferentes / 4 Different reliefs / 4 Reliefs différent

Dione 22 Beige
5 Relieves diferentes / 5 Different reliefs / 5 Reliefs différent

Dione Hex Beige
4 Relieves diferentes / 4 Different reliefs / 4 Reliefs différent

Packing				CAJAS BOXES / BOITES			PALLETS PALLETS / PALETTE		
FAMILIA FAMILY	FORMATO FORMAT	PZAS PCS	PESO (KG) WEIGHT / POIDS	m2 SQM	CAJAS BOXES / BOITES	PESO (KG) WEIGHT / POIDS	m2 SQM		
PV.PC.	9,9 x 49,2	15	16,05	0,73	84	1.365,22	61,32		
PV.PC.	22,5 x 25,9	20	17,50	0,88	60	1.067	52,80		
PV.PC.	22,5 x 22,5	20	20,20	1,01	72	1.471	72,72		

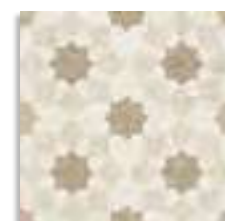


Serie ANDRIA 22,5 x 22,5 cm

Porcelánico Esmaltado / Glazed Porcelain / Grès Cérame Émaillé Bla
 18 Piezas diferentes / 18 Different pieces / 18 Motifs différents



CERLAT



Andria 22 Beige



9mm PEI IV



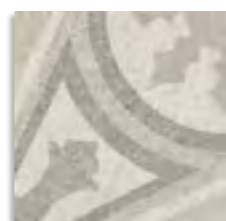
Andria 22 Gris



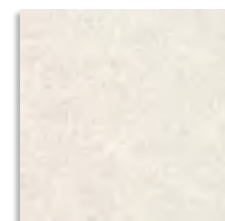
9mm PEI IV



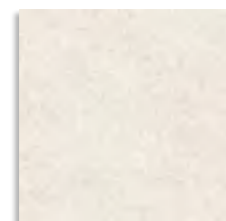
Andria 22 Gris



9mm PEI IV



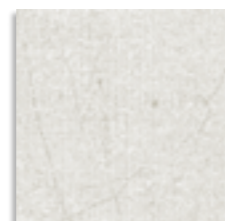
Trani 22 Beige



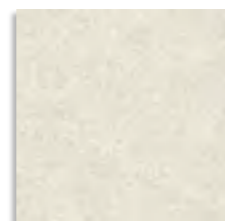
9mm PEI IV



Trani 22 Ceniza



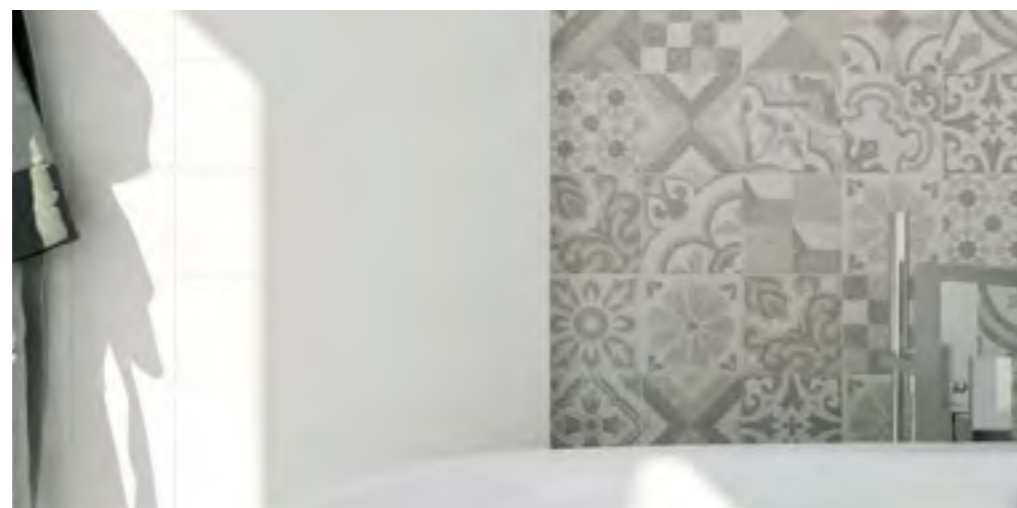
9mm PEI IV



Trani 22 Gris



9mm PEI IV



ANDRIA 22 GRIS & TRANI 22 GRIS

Packing				CAJAS BOXES / BOITES			PALLETES PALLETS / PALETTE		
FAMILIA FAMILY	FORMATO FORMAT	PZAS PCS	PESO (KG) WEIGHT / POIDS	m2 SQM	CAJAS BOXES / BOITES	PESO (KG) WEIGHT / POIDS	m2 SQM		
PV.PC.	22,5 x 22,5	20	20,20	1,01	72	1.471	72,72		



Serie APRICA 22,5 x 22,5 cm

Porcelánico Esmaltado / Glazed Porcelain / Grès Cérame Émaillé Bla



CERLAT



Aprica 22 Azul



Aprica 22 Blanco



Aprica 22 Acuarela
22 Piezas diferentes / 22 Different pieces / 22 Motifs différents



Packing				CAJAS BOXES / BOITES			PALLETES PALLETS / PALETTE		
FAMILIA FAMILY	FORMATO FORMAT	PZAS PCS	PESO (KG) WEIGHT / POIDS	m2 SQM	CAJAS BOXES / BOITES	PESO (KG) WEIGHT / POIDS	m2 SQM		
PV.PC.	22,5 x 22,5	20	20,20	1,01	72	1.471	72,72		

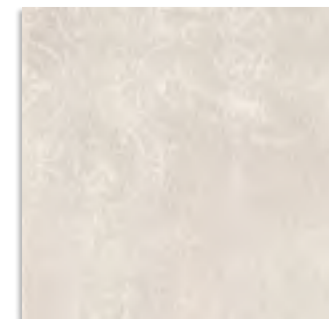


Serie AREZZO 22,5 x 22,5 cm

Porcelánico Esmaltado / Glazed Porcelain / Grès Cérame Émaillé Bla
 36 Piezas diferentes / 36 Different pieces / 36 Motifs différents



CERLAT



Arezzo 22 Beige 9mm PEI IV



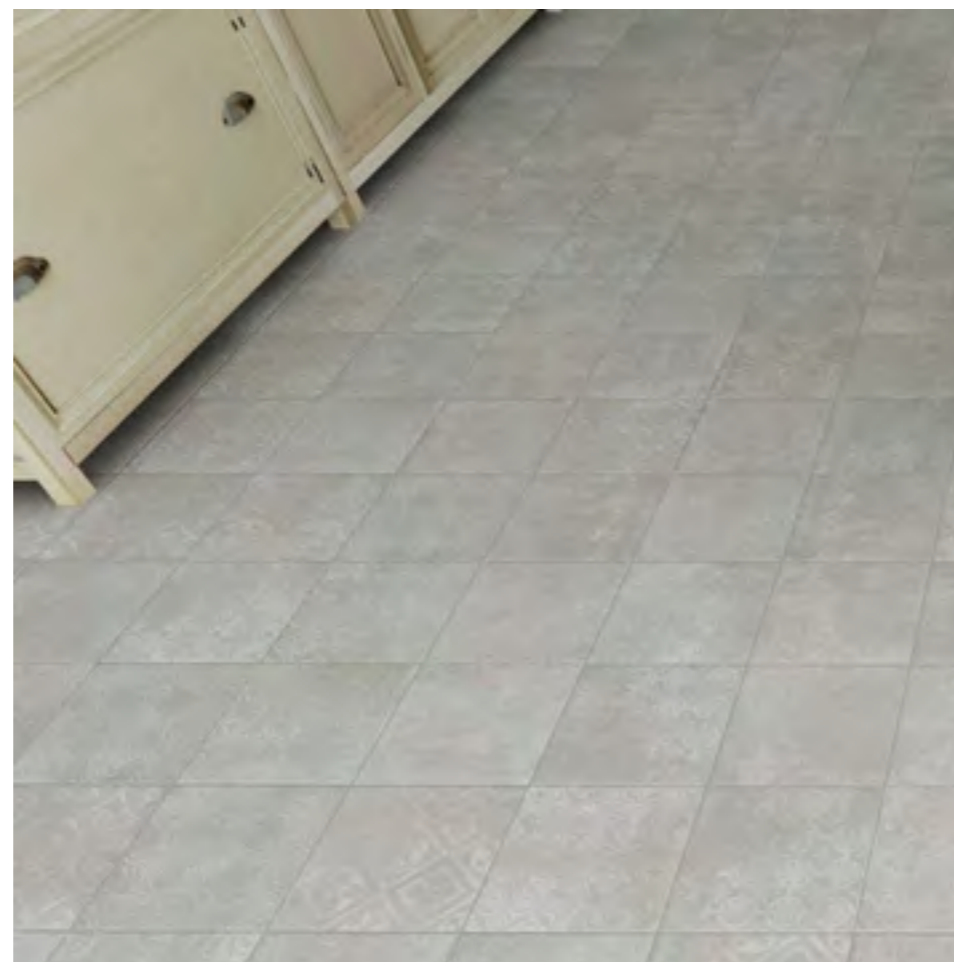
Arezzo 22 Perla 9mm PEI IV



Arezzo 22 Taupe 9mm PEI IV



Arezzo 22 Gris 9mm PEI IV



AREZZO 22 GRIS



Packing				CAJAS BOXES / BOITES			PALLETS PALLETS / PALETTE		
FAMILIA FAMILY	FORMATO FORMAT	PZAS PCS	PESO (KG) WEIGHT / POIDS	m2 SQM	CAJAS BOXES / BOITES	PESO (KG) WEIGHT / POIDS	m2 SQM		
PV.PC.	22,5 x 22,5	20	20,20	1,01	72	1.471	72,72		

Serie BOLONIA 22,5 x 22,5 cm

Porcelánico Esmaltado / Glazed Porcelain / Grès Cérame Émaillé Bla



CERLAT



Bolonia 22 Beige
9mm PEI IV

Bolonia 22 Beige Cenefa
9mm PEI IV

Bolonia 22 Beige Esquina
9mm PEI IV



Bolonia 22 Gris
9mm PEI IV

Bolonia 22 Gris Cenefa
9mm PEI IV

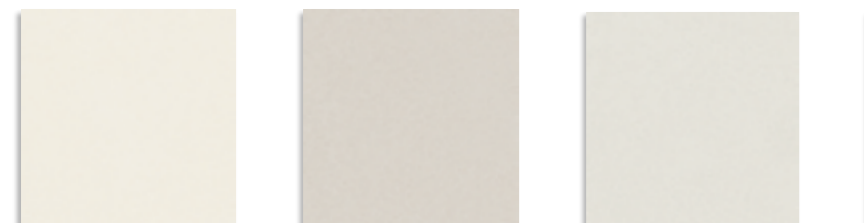
Bolonia 22 Gris Esquina
9mm PEI IV



Bolonia 22 Azul
9mm PEI IV

Bolonia 22 Azul Cenefa
9mm PEI IV

Bolonia 22 Azul Esquina
9mm PEI IV



Novara 22 Beige
9mm PEI IV

Novara 22 Taupe
9mm PEI IV

Novara 22 Perla
9mm PEI IV

Novara 22 Gris
9mm PEI IV



BOLONIA 22 GRIS, NOVARA 22 GRIS & NOVARA 22 PERLA

Pavimento Coordinado / Matching Floor Tiles / Dalle de Sol Coordiné

Brescia 22 Esquina · 22,5x22,5 cm Página 32

Brescia 22 Cenefa · 22,5x22,5 cm Página 32

Packing				CAJAS BOXES / BOITES			PALLETS PALLETS / PALETTE		
FAMILIA FAMILY	FORMATO FORMAT	PZAS PCS	PESO (KG) WEIGHT / POIDS	m2 SQM	CAJAS BOXES / BOITES	PESO (KG) WEIGHT / POIDS	m2 SQM		
PV.PC.	22,5 x 22,5	20	20,20	1,01	72	1.471	72,72		

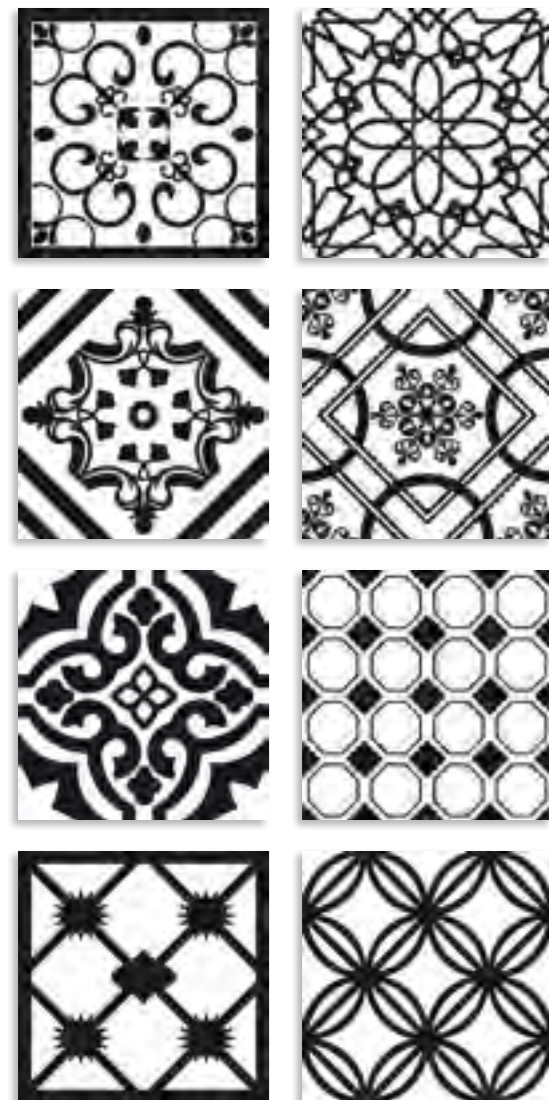


Serie BOTTICELLI 22,5 x 22,5 cm

Porcelánico Esmaltado / Glazed Porcelain / Grès Cérame Émaillé Bla
 30 Piezas diferentes / 30 Different pieces / 30 Motifs différents



CERLAT



Botticelli 22

9mm PEI IV



BOTTICELLI 22 & RENNES GRIS

Pavimento Coordinado / Matching Floor Tiles / Dalle de Sol Coordiné

Florenzia · 28x50 cm

Página 106

Palio · 28x50 cm

Página 106

Packing		CAJAS BOXES / BOITES			PALLETES PALLETS / PALETTE		
FAMILIA FAMILY	FORMATO FORMAT	PZAS PCS	PESO (KG) WEIGHT / POIDS	m2 SQM	CAJAS BOXES / BOITES	PESO (KG) WEIGHT / POIDS	m2 SQM
PV.PC.	22,5 x 22,5	20	20,20	1,01	72	1.471	72,72



Serie BRESCIA 22,5 x 22,5 cm

Porcelánico Esmaltado / Glazed Porcelain / Grès Cérame Émaillé Bla



CERLAT



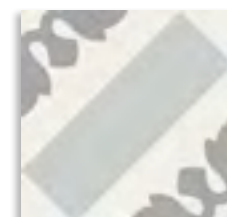
Brescia 22 Beige
9mm PEI IV



Brescia 22 Beige Cenefa
9mm PEI IV



Brescia 22 Beige Esquina
9mm PEI IV



Brescia 22 Gris
9mm PEI IV



Brescia 22 Gris Cenefa
9mm PEI IV



Brescia 22 Gris Esquina
9mm PEI IV



Brescia 22 Azul
9mm PEI IV



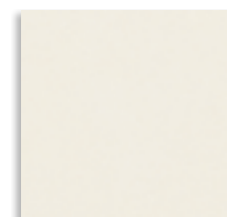
Brescia 22 Azul Cenefa
9mm PEI IV



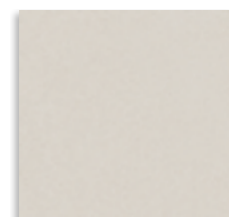
Brescia 22 Azul Esquina
9mm PEI IV



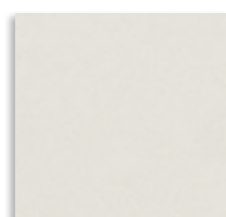
BRESCIA 22 BEIGE, NOVARA 22 BEIGE & NOVARA 22 TAUPE



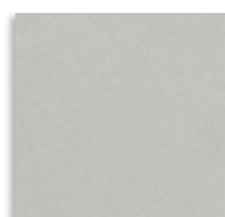
Novara 22 Beige
9mm PEI IV



Novara 22 Taupe
9mm PEI IV



Novara 22 Perla
9mm PEI IV



Novara 22 Gris
9mm PEI IV

Pavimento Coordinado / Matching Floor Tiles / Dalle de Sol Coordiné

Bolonia 22 Esquina · 22,5x22,5 cm

Página 28

Bolonia 22 Cenefa · 22,5x22,5 cm

Página 28

Packing		CAJAS BOXES / BOITES				PALLETES PALLETS / PALETTE			
FAMILIA FAMILY	FORMATO FORMAT	PZAS PCS	PESO (KG) WEIGHT / POIDS	m2 SQM	CAJAS BOXES / BOITES	PESO (KG) WEIGHT / POIDS	m2 SQM		
PV.PC.	22,5 x 22,5	20	20,20	1,01	72	1.471	72,72		



Serie BRINDISI 22,5 x 22,5 cm

Porcelánico Esmaltado / Glazed Porcelain / Grès Cérame Émaillé Bla



CERLAT



Brindisi 22 Azul

9mm PEI IV



Brindisi 22 Gris

9mm PEI IV

Packing				CAJAS BOXES / BOITES			PALLETES PALLETS / PALETTE		
FAMILIA FAMILY	FORMATO FORMAT	PZAS PCS	PESO (KG) WEIGHT / POIDS	m2 SQM	CAJAS BOXES / BOITES	PESO (KG) WEIGHT / POIDS	m2 SQM		
PV.PC.	22,5 x 22,5	20	20,20	1,01	72	1.471	72,72		



PORCELÁNICO

BRINDISI 22 GRIS

35

34

Serie CAGLIARI 22,5 x 22,5 cm

Porcelánico Esmaltado / Glazed Porcelain / Grès Cérame Émaillé Bla



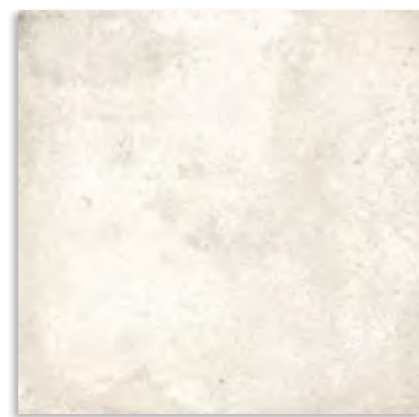
CERLAT



Cagliari 22 Gris



Cagliari 22 Azul



Urbino 22 Natural



Packing				CAJAS BOXES / BOITES			PALLETES PALLETS / PALETTE		
FAMILIA FAMILY	FORMATO FORMAT	PZAS PCS	PESO (KG) WEIGHT / POIDS	m ² SQM	CAJAS BOXES / BOITES	PESO (KG) WEIGHT / POIDS	m ² SQM		
PV.PC.	22,5 x 22,5	20	20,20	1,01	72	1.471	72,72		

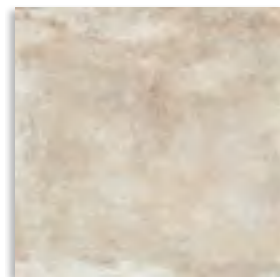


Serie CALABRIA 22,5 x 22,5 cm

Porcelánico Esmaltado / Glazed Porcelain / Grès Cérame Émaillé Bla



CERLAT



Calabria 22 Beige
9mm PEI IV



Calabria 22 Taupe
9mm PEI IV



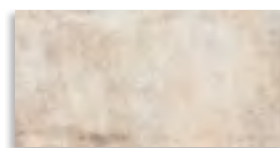
Calabria 22 Gris
9mm PEI IV



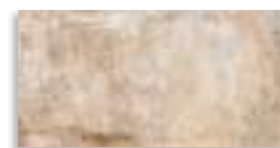
CALABRIA 22 BEIGE & CALABRIA 153 BEIGE

Serie CALABRIA 14,8 x 29,5 cm

Porcelánico Esmaltado / Glazed Porcelain / Grès Cérame Émaillé Bla



Calabria 153 Beige
8,7mm PEI IV



Calabria 153 Taupe
8,7mm PEI IV



Calabria 153 Gris
8,7mm PEI IV

Packing		CAJAS BOXES / BOITES			PALLETES PALLETS / PALETTE		
FAMILIA FAMILY	FORMATO FORMAT	PZAS PCS	PESO (KG) WEIGHT / POIDS	m2 SQM	CAJAS BOXES / BOITES	PESO (KG) WEIGHT / POIDS	m2 SQM
PV.PC.	22,5 x 22,5	20	20,20	1,01	72	1.471	72,72
PV.PC.	14,8 x 29,5	20	17,40	0,87	80	1.409	69,60



Serie COSENZA 22,5 x 22,5 cm

Porcelánico Esmaltado / Glazed Porcelain / Grès Cérame Émaillé Bla



CERLAT



Cosenza 22 Azul BN 9mm PEI IV



Cosenza 22 Gris BN 9mm PEI IV



COSENZA 22 GRIS & BURDEOS ROBLE



Packing	CAJAS BOXES / BOITES			PALLETS PALLETS / PALETTE				
	FAMILIA FAMILY	FORMATO FORMAT	PZAS PCS	PESO (KG) WEIGHT / POIDS	m2 SQM	CAJAS BOXES / BOITES	PESO (KG) WEIGHT / POIDS	m2 SQM
	PV.PC.	22,5 x 22,5	20	20,20	1,01	72	1.471	72,72

Serie FIDENSA 22,5 x 22,5 cm

Porcelánico Esmaltado / Glazed Porcelain / Grès Cérame Émaillé Bla



CERLAT



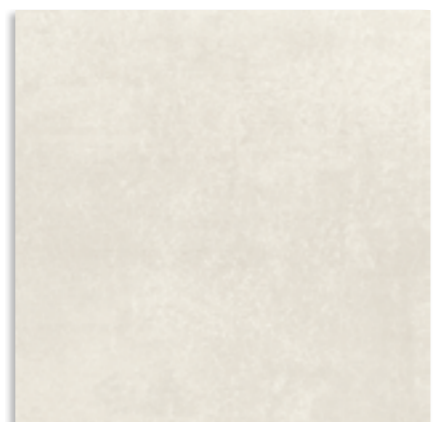
Fidensa 22 Azul 




Fidensa 22 Gris 



Carpi 22 Gris 



Carpi 22 Perla 



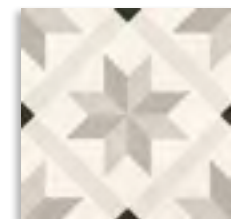
Packing				CAJAS BOXES / BOITES			PALLETS PALLETS / PALETTE		
FAMILIA FAMILY	FORMATO FORMAT	PZAS PCS	PESO (KG) WEIGHT / POIDS	m2 SQM	CAJAS BOXES / BOITES	PESO (KG) WEIGHT / POIDS	m2 SQM		
PV.PC.	22,5 x 22,5	20	20,20	1,01	72	1.471	72,72		

Serie GÉNOVA 22,5 x 22,5 cm

Porcelánico Esmaltado / Glazed Porcelain / Grès Cérame Émaillé Bla



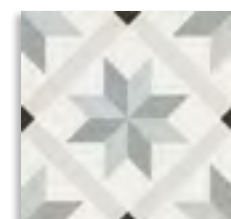
CERLAT



Génova 22 Beige
9mm PEI IV



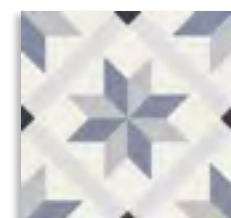
Génova 22 Cobalto
9mm PEI IV



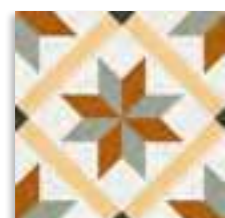
Génova 22 Gris
9mm PEI IV



Génova 22 Bea
9mm PEI IV



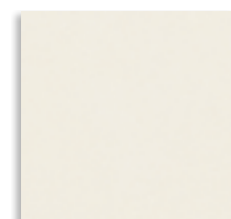
Génova 22 Azul
9mm PEI IV



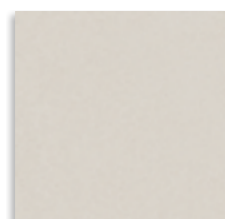
Génova 22 Marrón
9mm PEI IV



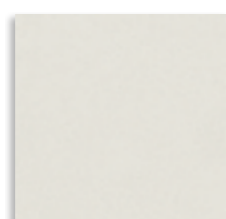
GÉNOVA 22 BEIGE, NOVARA 22 BEIGE & NOVARA 22 TAUPE



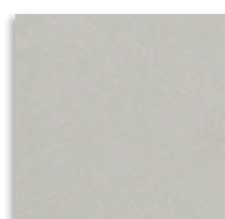
Novara 22 Beige
9mm PEI IV



Novara 22 Taupe
9mm PEI IV



Novara 22 Perla
9mm PEI IV



Novara 22 Gris
9mm PEI IV

Pavimento Coordinado / Matching Floor Tiles / Dalle de Sol Coordiné

Bolonia 22 Esquina · 22,5x22,5 cm Página 26

Bolonia 22 Cenefa · 22,5x22,5 cm Página 26

Brescia 22 Esquina · 22,5x22,5 cm Página 30

Brescia 22 Cenefa · 22,5x22,5 cm Página 30

Packing		CAJAS BOXES / BOITES			PALLETES PALLETS / PALETTE		
FAMILIA FAMILY	FORMATO FORMAT	PZAS PCS	PESO (KG) WEIGHT / POIDS	m2 SQM	CAJAS BOXES / BOITES	PESO (KG) WEIGHT / POIDS	m2 SQM
PV.PC.	22,5 x 22,5	20	20,20	1,01	72	1.471	72,72



Serie GOYA 22,5 x 22,5 cm

Porcelánico Esmaltado / Glazed Porcelain / Grès Cérame Émaillé Bla
 34 Piezas diferentes / 34 Different pieces / 34 Motifs différents



CERLAT



Goya 22

9mm PEI IV



GOYA 22

Pavimento Coordinado / Matching Floor Tiles / Dalle de Sol Coordiné

Florenxia · 28x50 cm

Página 106

Palio · 28x50 cm

Página 106

Packing				CAJAS BOXES / BOITES			PALLETES PALLETS / PALETTE		
FAMILIA FAMILY	FORMATO FORMAT	PZAS PCS	PESO (KG) WEIGHT / POIDS	m2 SQM	CAJAS BOXES / BOITES	PESO (KG) WEIGHT / POIDS	m2 SQM		
PV.PC.	22,5 x 22,5	20	20,20	1,01	72	1.471	72,72		



Serie LIVORNO 22,5 x 22,5 cm

Porcelánico Esmaltado / Glazed Porcelain / Grès Cérame Émaillé Bla



CERLAT



Livorno 22 



LIVORNO 22 & NOVARA 22 PERLA



Packing				CAJAS BOXES / BOITES			PALLETS PALLETS / PALETTE		
FAMILIA FAMILY	FORMATO FORMAT	PZAS PCS	PESO (KG) WEIGHT / POIDS	m ² SQM	CAJAS BOXES / BOITES	PESO (KG) WEIGHT / POIDS	m ² SQM		
PV.PC.	22,5 x 22,5	20	20,20	1,01	72	1.471	72,72		

Serie MESINA 22,5 x 22,5 cm

Porcelánico Esmaltado / Glazed Porcelain / Grès Cérame Émaillé Bla



CERLAT



Mesina 22 Gris



Mesina 22 Azul



Urbino 22 Natural



Packing	CAJAS BOXES / BOITES			PALLETS PALLETS / PALETTE		
	FAMILIA FAMILY	FORMATO FORMAT	PZAS PCS	CAJAS BOXES / BOITES	PESO (KG) WEIGHT / POIDS	m2 SQM
	PV.PC.	22,5 x 22,5	20	72	1.471	72,72

Serie MILÁN 22,5 x 22,5 cm

Porcelánico Esmaltado / Glazed Porcelain / Grès Cérame Émaillé Bla
 34 Piezas difeentes / 34 Different pieces / 34 Motifs différents



CERLAT



Milán 22 Blanco



MILÁN 22 BLANCO



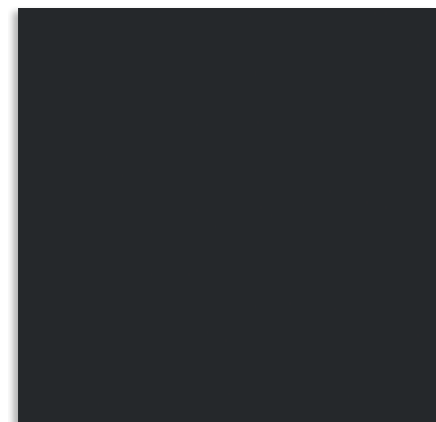
Packing	CAJAS BOXES / BOITES			PALLETS PALLETS / PALETTE		
	FAMILIA FAMILY	FORMATO FORMAT	PZAS PCS	CAJAS BOXES / BOITES	PESO (KG) WEIGHT / POIDS	m2 SQM
	PV.PC.	22,5 x 22,5	20	72	1.471	72,72
					20,20	1,01

Serie MONOCOLORES 22,5 x 22,5 cm

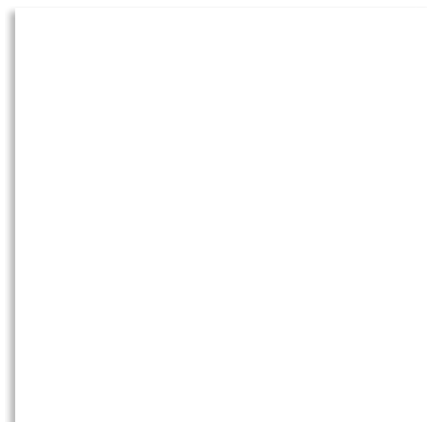
Porcelánico Esmaltado / Glazed Porcelain / Grès Cérame Émaillé Bla



CERLAT



Negro 22



Blanco 22



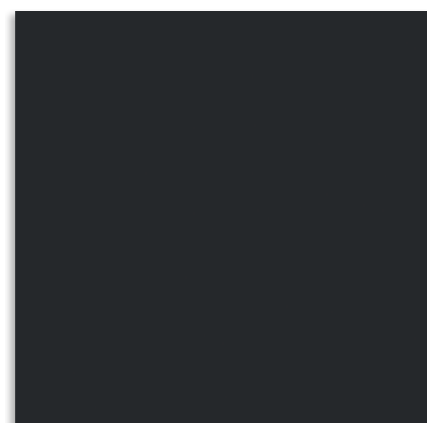
Perla 22



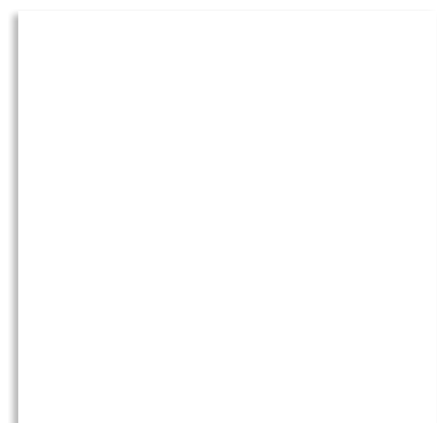
Gris 22



Porcelánico Esmaltado / Glazed Porcelain / Grès Cérame Émaillé Bla



Black 22



White 22



Packing	CAJAS BOXES / BOITES			PALLETES PALLETS / PALETTE		
	FAMILIA FAMILY	FORMATO FORMAT	PZAS PCS	CAJAS BOXES / BOITES	PESO (KG) WEIGHT / POIDS	m2 SQM
	PV.PC.	22,5 x 22,5	20	72	1.471	72,72
					20,20	1,01

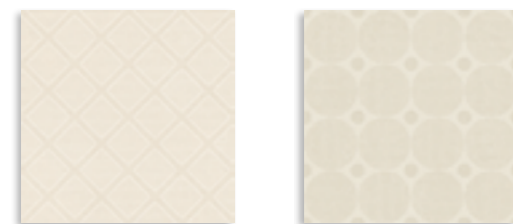


Serie MONZA 22,5 x 22,5 cm

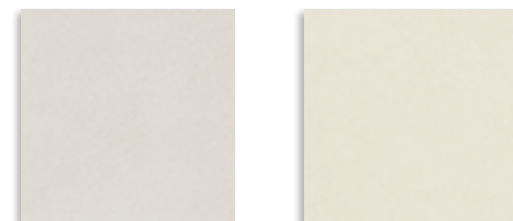
Porcelánico Esmaltado / Glazed Porcelain / Grès Cérame Émaillé Bla
72 Piezas diferentes / 72 Different pieces / 72 Motifs différents



CERLAT



Monza 22 Mix



Brianza 22 Mix



MONZA 22 MIX & BRIANZA 22 MIX

Packing				CAJAS BOXES / BOITES			PALLETES PALLETS / PALETTE		
FAMILIA FAMILY	FORMATO FORMAT	PZAS PCS	PESO (KG) WEIGHT / POIDS	m2 SQM	CAJAS BOXES / BOITES	PESO (KG) WEIGHT / POIDS	m2 SQM		
PV.PC.	22,5 x 22,5	20	20,20	1,01	72	1.471	72,72		



Serie ORIÓN 22,5 x 22,5 cm

Porcelánico Esmaltado / Glazed Porcelain / Grès Cérame Émaillé Bla



CERLAT



Orión 22 Azul 9mm PEI IV



Orión 22 Granate 9mm PEI IV



Orión 22 Negro 9mm PEI IV



Orión 22 Verde 9mm PEI IV



Blanco 22 Vintage



9mm PEI IV

Packing				CAJAS BOXES / BOITES			PALLETS PALLETS / PALETTE		
FAMILIA FAMILY	FORMATO FORMAT	PZAS PCS	PESO (KG) WEIGHT / POIDS	m2 SQM	CAJAS BOXES / BOITES	PESO (KG) WEIGHT / POIDS	m2 SQM		
PV.PC.	22,5 x 22,5	20	20,20	1,01	72	1.471	72,72		

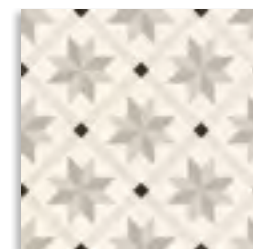


Serie PALERMO 22,5 x 22,5 cm

Porcelánico Esmaltado / Glazed Porcelain / Grès Cérame Émaillé Bla



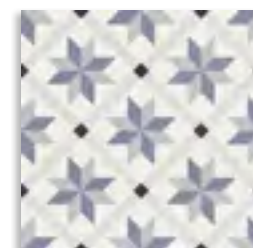
CERLAT



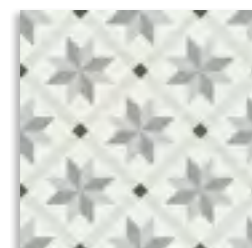
Palermo 22 Beige 9mm PEI IV



Palermo 22 Beige 9mm PEI IV



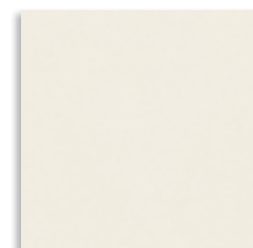
Palermo 22 Azul 9mm PEI IV



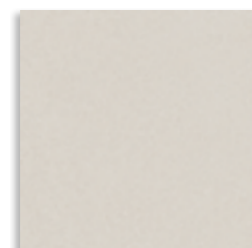
Palermo 22 Gris 9mm PEI IV



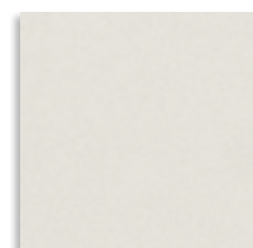
PALERMO 22 GRIS



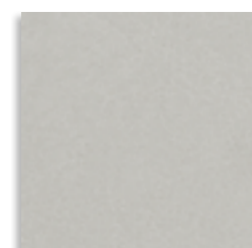
Novara 22 Beige 9mm PEI IV



Novara 22 Taupe 9mm PEI IV



Novara 22 Perla 9mm PEI IV



Novara 22 Gris 9mm PEI IV

Pavimento Coordinado / Matching Floor Tiles / Dalle de Sol Coordiné

Bolonia 22 Esquina · 22,5x22,5 cm Página 28

Bolonia 22 Cenefa · 22,5x22,5 cm Página 28

Brescia 22 Esquina · 22,5x22,5 cm Página 32

Brescia 22 Cenefa · 22,5x22,5 cm Página 32

Packing				CAJAS BOXES / BOITES			PALLETS PALLETS / PALETTE		
FAMILIA FAMILY	FORMATO FORMAT	PZAS PCS	PESO (KG) WEIGHT / POIDS	m2 SQM	CAJAS BOXES / BOITES	PESO (KG) WEIGHT / POIDS	m2 SQM		
PV.PC.	22,5 x 22,5	20	20,20	1,01	72	1.471	72,72		



Serie RÁVENA 22,5 x 22,5 cm

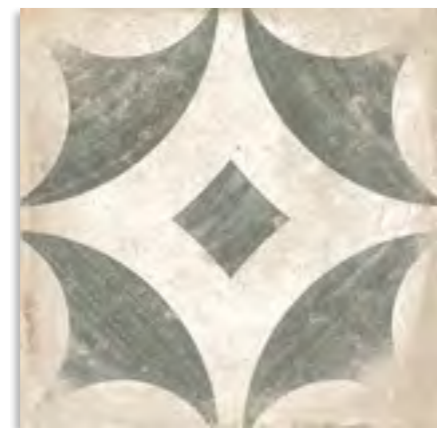
Porcelánico Esmaltado / Glazed Porcelain / Grès Cérame Émailé Bla




CERLAT



Rávena 22 Azul 



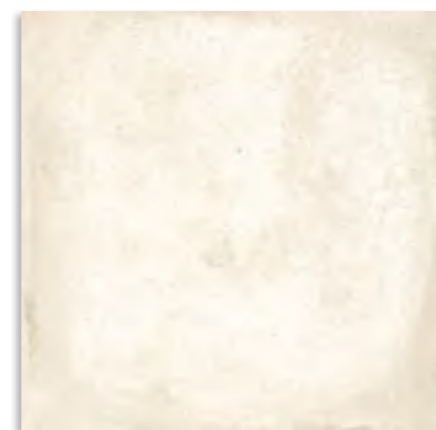
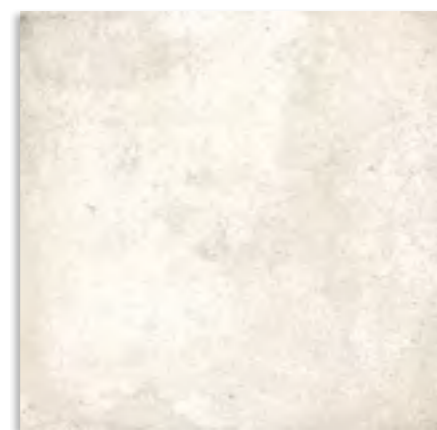
Rávena 22 Gris 



Rávena 22 Teja 



Urbino 22 Natural







Packing				CAJAS BOXES / BOITES			PALLETS PALLETS / PALETTE		
FAMILIA FAMILY	FORMATO FORMAT	PZAS PCS	PESO (KG) WEIGHT / POIDS	m ² SQM	CAJAS BOXES / BOITES	PESO (KG) WEIGHT / POIDS	m ² SQM		
PV.PC.	22,5 x 22,5	20	20,20	1,01	72	1.471	72,72		

Serie TRENTO 22,5 x 22,5 cm

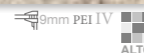
Porcelánico Esmaltado / Glazed Porcelain / Grès Cérame Émaillé Bla



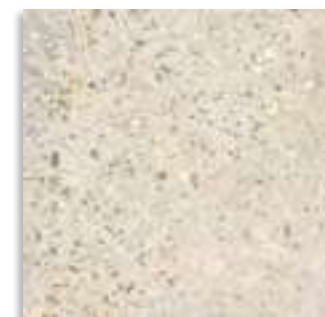
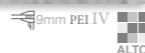
CERLAT



Trento 22 Geo Beige
20 Piezas diferentes / 20 Different pieces / 20 Motifs différents



Trento 22 Geo Gris
20 Piezas diferentes / 20 Different pieces / 20 Motifs différents



Trento 22 Bone



Trento 22 Beige



Trento 22 Perla



Trento 22 Gris



Packing				CAJAS BOXES / BOITES			PALLETES PALLETS / PALETTE		
FAMILIA FAMILY	FORMATO FORMAT	PZAS PCS	PESO (KG) WEIGHT / POIDS	m2 SQM	CAJAS BOXES / BOITES	PESO (KG) WEIGHT / POIDS	m2 SQM		
PV.PC.	22,5 x 22,5	20	20,20	1,01	72	1.471	72,72		



Serie UDINE 22,5 x 22,5 cm

Porcelánico Esmaltado / Glazed Porcelain / Grès Cérame Émaillé Bla
 21 Piezas diferentes / 21 Different pieces / 21 Motifs différents



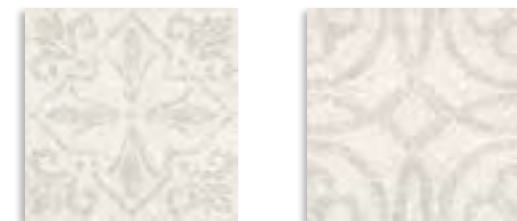
CERLAT



Udine 22 Beige



Caserta 22 Beige



Udine 22 Gris



Caserta 22 Gris



UDINE 22 GRIS & CASERTA 22 GRIS

Packing				CAJAS BOXES / BOITES			PALLETES PALLETS / PALETTE		
FAMILIA FAMILY	FORMATO FORMAT	PZAS PCS	PESO (KG) WEIGHT / POIDS	m2 SQM	CAJAS BOXES / BOITES	PESO (KG) WEIGHT / POIDS	m2 SQM		
PV.PC.	22,5 x 22,5	20	20,20	1,01	72	1.471	72,72		



Serie VARESE 22,5 x 22,5 cm

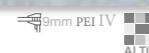
Porcelánico Esmaltado / Glazed Porcelain / Grès Cérame Émaillé Bla
 24 Piezas diferentes / 24 Different pieces / 24 Motifs différents



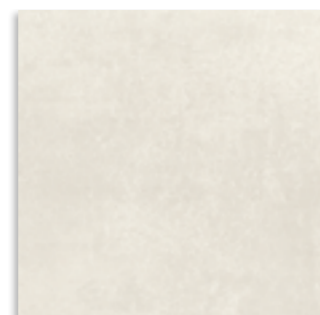
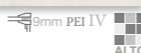
CERLAT



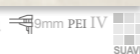
Varese 22 Azul



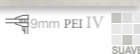
Varese 22 Gris



Carpi 22 Perla



Carpi 22 Gris



Packing		CAJAS BOXES / BOITES			PALLETES PALLETS / PALETTE		
FAMILIA FAMILY	FORMATO FORMAT	PZAS PCS	PESO (KG) WEIGHT / POIDS	m2 SQM	CAJAS BOXES / BOITES	PESO (KG) WEIGHT / POIDS	m2 SQM
PV.PC.	22,5 x 22,5	20	20,20	1,01	72	1.471	72,72



Serie VICENZA 22,5 x 22,5 cm

Porcelánico Esmaltado / Glazed Porcelain / Grès Cérame Émaillé Bla
60 Piezas diferentes / 60 Different pieces / 60 Motifs différents



CERLAT



Vicenza 22 Gris



Pavia 22 Gris



PAVIA 22 GRIS & VICENZA 22 GRIS



Packing				CAJAS BOXES / BOITES			PALLETS PALLETS / PALETTE		
FAMILIA FAMILY	FORMATO FORMAT	PZAS PCS	PESO (KG) WEIGHT / POIDS	m2 SQM	CAJAS BOXES / BOITES	PESO (KG) WEIGHT / POIDS	m2 SQM		
PV.PC.	22,5 x 22,5	20	20,20	1,01	72	1.471	72,72		

Serie DAKOTA 29 x 29 cm

Porcelánico Pulido Rectificado / Rectified Polished Porcelain / Grès Cérame Poli Rectifié Bla



CERLAT



Dakota 29 Negro



9mm PEI III



Dakota 29 Azul



9mm PEI III

Packing				CAJAS BOXES / BOITES			PALLETES PALLETS / PALETTE		
FAMILIA FAMILY	FORMATO FORMAT	PZAS PCS	PESO (KG) WEIGHT / POIDS	m2 SQM	CAJAS BOXES / BOITES	PESO (KG) WEIGHT / POIDS	m2 SQM		
PV.PC.	29 x 29	12	22,12	1,01	48	1.078,78	48,48		



Serie AROSA HEX 22,5 x 25,9 cm

Porcelánico Esmaltado / Glazed Porcelain / Grès Cérame Émaillé Bla



CERLAT



Arosa Hex Beige



Arosa Hex Gris



Packing				CAJAS BOXES / BOITES			PALLETES PALLETS / PALETTE		
FAMILIA FAMILY	FORMATO FORMAT	PZAS PCS	PESO (KG) WEIGHT / POIDS	m ² SQM	CAJAS BOXES / BOITES	PESO (KG) WEIGHT / POIDS	m ² SQM		
PV.PC.	22,5 x 25,9	20	17,50	0,88	60	1.067	52,80		



Serie GINEBRA HEX 22,5 x 25,9 cm

Porcelánico Esmaltado / Glazed Porcelain / Grès Cérame Émaillé Bla
 27 Piezas diferentes / 27 Different pieces / 27 Motifs différents



CERLAT



Ginebra Hex Taupe 9mm PEI IV ALTO



Ginebra Hex Gris 9mm PEI IV ALTO



Róterdam Hex Taupe 9mm PEI IV SUAVE



Róterdam Hex Gris 9mm PEI IV SUAVE

Packing				CAJAS BOXES / BOITES			PALLETES PALLETS / PALETTE		
FAMILIA FAMILY	FORMATO FORMAT	PZAS PCS	PESO (KG) WEIGHT / POIDS	m2 SQM	CAJAS BOXES / BOITES	PESO (KG) WEIGHT / POIDS	m2 SQM		
PV.PC.	22,5 x 25,9	20	17,50	0,88	60	1.067	52,80		



Serie LUGANO HEX 22,5 x 25,9 cm

Porcelánico Esmaltado / Glazed Porcelain / Grès Cérame Émailé Bla
27 Piezas diferentes / 27 Different pieces / 27 Motifs différents



CERLAT



Lugano Hex Taupe



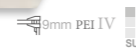
Lugano Hex Gris



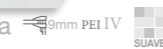
Lieja Hex Bone



Lieja Hex Taupe



Lieja Hex Perla



Lieja Hex Gris



Packing	CAJAS BOXES / BOITES			PALLETS PALLETS / PALETTE				
	FAMILIA FAMILY	FORMATO FORMAT	PZAS PCS	PESO (KG) WEIGHT / POIDS	m2 SQM	CAJAS BOXES / BOITES	PESO (KG) WEIGHT / POIDS	m2 SQM
	PV.PC.	22,5 x 25,9	20	17,50	0,88	60	1.067	52,80



Serie MALINAS HEX 22,5 x 25,9 cm

Porcelánico Esmaltado / Glazed Porcelain / Grès Cérame Émaillé Bla



CERLAT



Malinas Hex Beige



Malinas Hex Gris



Packing				CAJAS BOXES / BOITES			PALLETS PALLETS / PALETTE		
FAMILIA FAMILY	FORMATO FORMAT	PZAS PCS	PESO (KG) WEIGHT / POIDS	m ² SQM	CAJAS BOXES / BOITES	PESO (KG) WEIGHT / POIDS	m ² SQM		
PV.PC.	22,5 x 25,9	20	17,50	0,88	60	1.067	52,80		



Serie MONOCOLORES HEX 22,5 x 25,9 cm

Porcelánico Esmaltado / Glazed Porcelain / Grès Cérame Émaillé Bla



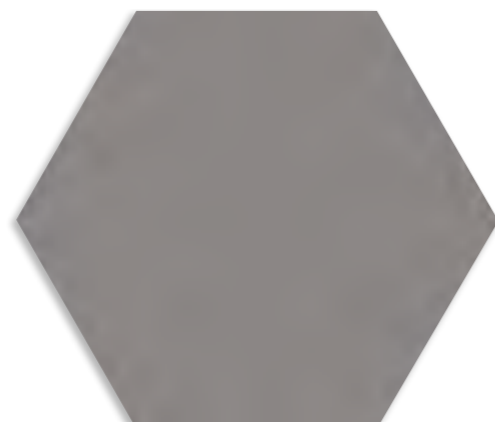
CERLAT



Negro Hex 9mm PEI II



Blanco Hex 9mm PEI IV



Gris Hex 9mm PEI III



Perla Hex 9mm PEI IV



Porcelánico Esmaltado / Glazed Porcelain / Grès Cérame Émaillé Bla



Black Hex 9mm PEI II



White Hex 9mm PEI IV

Packing				CAJAS BOXES / BOITES			PALLETES PALLETS / PALETTE		
FAMILIA FAMILY	FORMATO FORMAT	PZAS PCS	PESO (KG) WEIGHT / POIDS	m2 SQM	CAJAS BOXES / BOITES	PESO (KG) WEIGHT / POIDS	m2 SQM		
PV.PC.	22,5 x 25,9	20	17,50	0,88	60	1.067	52,80		



Serie ODESA HEX 22,5 x 25,9 cm

Porcelánico Esmaltado / Glazed Porcelain / Grès Cérame Émaillé Bla
 26 Piezas diferentes / 26 Different pieces / 26 Motifs différents



CERLAT



Odesa Hex 9mm PEI IV ALTO



Lieja Hex Bone 9mm PEI IV SUAVE



Packing

FAMILIA FAMILY	FORMATO FORMAT	CAJAS BOXES / BOITES	PZAS PCS	PESO (KG) WEIGHT / POIDS	m ² SQM	PALLETS PALLETS / PALETTE	CAJAS BOXES / BOITES	PESO (KG) WEIGHT / POIDS	m ² SQM
PV.PC.	22,5 x 25,9	20	20	17,50	0,88	60	60	1.067	52,80

Serie SPLIT HEX 22,5 x 25,9 cm

Porcelánico Esmaltado / Glazed Porcelain / Grès Cérame Émailé Bla
 15 Piezas diferentes / 15 Different pieces / 15 Motifs différents



CERLAT



Split Hex Taupe



Split Hex Gris



Lieja Hex Bone



Lieja Hex Taupe



Lieja Hex Perla



Lieja Hex Gris



Packing	CAJAS BOXES / BOITES				PALLETS PALLETS / PALETTE		
	FAMILIA FAMILY	FORMATO FORMAT	PZAS PCS	PESO (KG) WEIGHT / POIDS	CAJAS BOXES / BOITES	PESO (KG) WEIGHT / POIDS	m2 SQM
	PV.PC.	22,5 x 25,9	20	17,50	60	1.067	52,80



Serie BASTIA 9,9 x 49,2 cm

Porcelánico Esmaltado / Glazed Porcelain / Grès Cérame Émaillé Bla

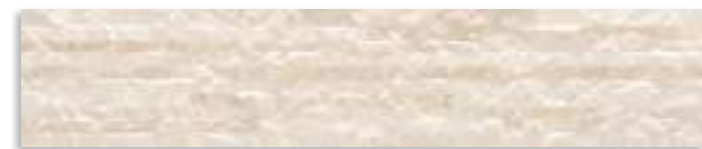


CERLAT



Bastia Blanco

9,2mm



Bastia Crema

9,2mm



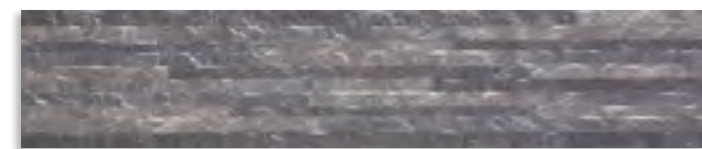
Bastia Perla

9,2mm



Bastia Taupe

9,2mm



Bastia Gris

9,2mm



BASTIA BLANCO



BASTIA PERLA

Packing	CAJAS BOXES / BOITES				PALLETES PALLETS / PALETTE			
	FAMILIA FAMILY	FORMATO FORMAT	PZAS PCS	PESO (KG) WEIGHT / POIDS	m ² SQM	CAJAS BOXES / BOITES	PESO (KG) WEIGHT / POIDS	m ² SQM
	RV.PC.	9,9 x 49,2	15	15,29	0,73	84	1.299	61,32



Serie CÁDIZ 9,9 x 49,2 cm

Porcelánico Esmaltado / Glazed Porcelain / Grès Cérame Émaillé Bla



CERLAT



Cádiz Beige

9,2mm PEI IV



Cádiz Ceniza

9,2mm PEI IV



Cádiz Cotto

9,2mm PEI III

Packing		CAJAS BOXES / BOITES			PALLETS PALLETS / PALETTE		
FAMILIA FAMILY	FORMATO FORMAT	PZAS PCS	PESO (KG) WEIGHT / POIDS	m ² SQM	CAJAS BOXES / BOITES	PESO (KG) WEIGHT / POIDS	m ² SQM
RV.PC.	9,9 x 49,2	15	16,05	0,73	84	1365,22	61,32



Serie JEREZ 9,9 x 49,2 cm

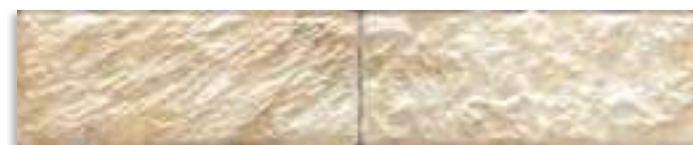
Porcelánico Esmaltado / Glazed Porcelain / Grès Cérame Émaillé Bla




CERLAT




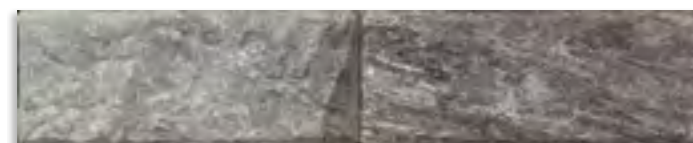
Jerez Marfil  11,5mm



Jerez Beige  11,5mm



Jerez Ceniza  11,5mm



Jerez Marengo  11,5mm



JEREZ CENIZA



Packing	CAJAS BOXES / BOITES			PALLETES PALLETS / PALETTE				
	FAMILIA FAMILY	FORMATO FORMAT	PZAS PCS	PESO (KG) WEIGHT / POIDS	m ² SQM	CAJAS BOXES / BOITES	PESO (KG) WEIGHT / POIDS	m ² SQM
	RV.PC.	9,9 x 49,2	15	16,05	0,73	84	1365,22	61,32



MAUI 73 BLANCO

PASTA BLANCA (Revestimiento)

CERLAT

7,5x30cm · 2^{61/64}"x11^{13/16}" / 10,7x53 · 4^{7/32}"x20^{55/64}"

MAUI 73 96

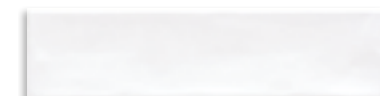
MAUI L53 96

Serie MAUI 73 7,5 x 30 cm · 10,7 x 53 cm

Pasta Blanca / White Body Tiles / Pâte Blanche Bill



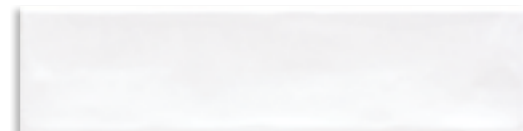
CERLAT



Maui 73 Blanco



Maui 73 Negro



Maui L53 Blanco



Maui L53 Negro



Maui 73 Moka



Maui 73 Rosa



Maui L53 Moka



Maui L53 Rosa



Maui 73 Gris Perla



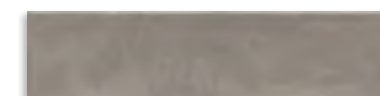
Maui 73 Azul Cielo



Maui L53 Gris Perla



Maui L53 Azul Cielo



Maui 73 Gris Ceniza



Maui 73 Verde Sage



Maui L53 Gris Ceniza



Maui L53 Verde Sage

Packing				CAJAS BOXES / BOITES			PALLETES PALLETS / PALETTE		
FAMILIA FAMILY	FORMATO FORMAT	PZAS PCS	PESO (KG) WEIGHT / POIDS	m2 SQM	CAJAS BOXES / BOITES	PESO (KG) WEIGHT / POIDS	m2 SQM		
RV.PB	7,5 x 30	44	13,31	1,00	64	871,24	64		
RV.PB	10,7x53	15	12,00	0,85	84	1027,40	71,40		





ITACA BEIGE



ITACA CENIZA



ITACA MARFIL



ITACA MARRÓN

GRES PASTA ROJA (Revestimiento)

10x50cm · 3^{15/16}"x19^{11/16}"

ITACA

100

CERLAT

Serie ITACA 10 x 50 cm

Gres Pasta Roja / Red Body Tiles / Pâte Rouge Blla



CERLAT



Itaca Marfil

11,5mm



Itaca Caldera

11,5mm



Itaca Beige

11,5mm



Itaca Mix

11,5mm



Itaca Ocre

11,5mm



Itaca Ceniza

11,5mm



Itaca Marrón

11,5mm



Itaca Gris

11,5mm

Packing

FAMILIA	FAMILY	FORMATO	FORMAT	CAJAS	BOXES / BOITES	PZAS	PCS	PESO (KG)	WEIGHT / POIDS	m ²	SQM	PALLETS	PALLETS / PALETTE	CAJAS	BOXES / BOITES	PESO (KG)	WEIGHT / POIDS	m ²	SQM
RV.GR.		10 x 50		15		15		16,35		0,75		84		84		1,388		63	





ITACA CALDERA



ITACA GRIS





FLORENCIA NEGRO, PALIO NEGRO & SIRACUSA 60 GRIS

PASTA ROJA (Revestimiento)

CERLAT

28x50cm - 11^{1/32}"x19^{1/16}"

FLORENCIA

106

PALIO

106

Serie FLORENCIA / PALIO 28 x 50 cm

Pasta Roja / Red Body Tiles / Pâte Rouge Bill



CERLAT



Florencia Negro 9,5mm



Florencia Beige 9,5mm



Palio Negro 9,5mm



Palio Beige 9,5mm



FLORENCIA NEGRO, PALIO NEGRO & DA VINCI

Pavimento Coordinado / Matching Floor Tiles / Dalle de Sol Coordiné

- Botticelli 22 · 22,5x22,5 cm Página 30
- Goya 22 · 22,5x22,5 cm Página 46

Packing	CAJAS BOXES / BOITES				PALLETES PALLETES / PALETTE			
	FAMILIA FAMILY RV.PR.	FORMATO FORMAT 28 x 50	PZAS PCS 8	PESO (KG) WEIGHT / POIDS 17,42	CAJAS BOXES / BOITES 72	PESO (KG) WEIGHT / POIDS 1.274	m2 SQM 1,12	m2 SQM 80,64



PASTA ROJA

FLORENCIA BEIGE, PALIO BEIGE & BÉZIERS L50 ALMOND

Bla CARACTERÍSTICAS TÉCNICAS
PORCELÁNICO ESMALTADO
TECHNICAL CHARACTERISTICS GLAZED PORCELAIN TILES
TECHNISCHE EIGENSCHAFTEN GLASIERTES FEINSTEINZEUG
CARACTÉRISTIQUES TECHNIQUES GRÉS CÈRAME ÉMAILLÉ

ENSAYO / TEST	ENSAYO / TEST	STANDARD	VALOR MEDIO / AVERAGE VALUE
Rectangularity / Rektangeligkeit / Anglesité	UNE-EN-ISO 10545-2	+ 0,3 % ± 1,5 mm	
Length y anchura / Size / Seiten / Cotes	UNE-EN-ISO 10545-2	± 0,8 % ± 2,0 mm	
Grown / Thickness / Dèpe / Epaisseur	UNE-EN-ISO 10545-2	± 0,2 % ± 0,5 mm	
Curvature / Krümmung / Courbure	UNE-EN-ISO 10545-2	+ 0,3% ± 2,0 mm	
Resist. a products domestic use / Haushalt / Domestical / Widerstandfähigkeit gegenüber Chemischen Haushalts-Produkten / Résistance aux produits domestiques à usage domestique	UNE-EN-ISO 10545-13	Min. Class GA	Class GA
Resistance to staining / Beständigkeit gegen Fleckmittel / Résistance aux taches	UNE-EN-ISO 10545-14	Min. Class 5	Min. Class 5
Resistance to acids concentrations of acids and alkalis / Niedrige Konzentration von Säuren und Laugen / Faible concentration d'acides et bases	UNE-EN-ISO 10545-13	Min. Class GLA	Class GLA
Resistance to alkalis concentrations of acids and alkalis / Hohe Konzentration von Säuren und Laugen / Haute concentration d'acides et bases	UNE-EN-ISO 10545-13	Min. Class GHA	Class GHA

ENSAYO / TEST	ENSAYO / TEST	STANDARD	VALOR MEDIO / AVERAGE VALUE
Absorción de agua / Water absorption / Wasseraufnahme / Absorption d'eau	UNE-EN-ISO 10545-3	EQ 0,5 B	EQ 0,5 B %
Resistencia a la flexión / Flexural Resistance / Biegefestigkeit / Résistance à la flexion	UNE-EN-ISO 10545-4	+ 26 N/mm ² + 30 N/mm ²	
Carga de Rotura / Breaking strength / Bruchfestigkeit / Résistance à la rupture	UNE-EN-ISO 10545-4	Min. 1300 N	Min. 1300 N
Resistencia a la abrasión superficial / Resistance to abrasion / Abriebfestigkeit / Résistance à l'abrasion	UNE-EN-ISO 10545-8	Indicador por el fabricante	Según modelo
Coeficiente de dilatación térmica / Linear thermal expansion coefficient / Linear wärmeausdehnungskoeffizient / Coefficient de dilatation thermique linéaire	UNE-EN-ISO 10545-8	7,0x10 ⁻⁶ °C	7,0x10 ⁻⁶ °C
Resistencia al choque térmico / Resistance to thermal shock / Temperaturwechselbeständigkeit / Résistance aux chocs de température	UNE-EN-ISO 10545-9		
Resistencia al hielo / Frost resistance / Frostbeständigkeit / Résistance au gel	UNE-EN-ISO 10545-12		

Bla CARACTERÍSTICAS TÉCNICAS
TECHNICAL CHARACTERISTICS
TECHNISCHE EIGENSCHAFTEN
CARACTÉRISTIQUES TECHNIQUES

ENSAYO / TEST	ENSAYO / TEST	STANDARD	VALOR MEDIO / AVERAGE VALUE
Rectangularity / Rektangeligkeit / Anglesité	UNE-EN-ISO 10545-2	+ 0,3 % ± 1,5 mm	
Length y anchura / Size / Seiten / Cotes	UNE-EN-ISO 10545-2	± 0,8 % ± 2,0 mm	
Grown / Thickness / Dèpe / Epaisseur	UNE-EN-ISO 10545-2	± 0,2 % ± 0,5 mm	
Curvature / Krümmung / Courbure	UNE-EN-ISO 10545-2	+ 0,3% ± 2,0 mm	
Resist. a products domestic use / Haushalt / Domestical / Widerstandfähigkeit gegenüber Chemischen Haushalts-Produkten / Résistance aux produits domestiques à usage domestique	UNE-EN-ISO 10545-13	Min. Class GA	Class GA
Resistance to staining / Beständigkeit gegen Fleckmittel / Résistance aux taches	UNE-EN-ISO 10545-14	Min. Class 5	Min. Class 5
Resistance to acids concentrations of acids and alkalis / Niedrige Konzentration von Säuren und Laugen / Faible concentration d'acides et bases	UNE-EN-ISO 10545-13	Min. Class GLA	Class GLA
Resistance to alkalis concentrations of acids and alkalis / Hohe Konzentration von Säuren und Laugen / Haute concentration d'acides et bases	UNE-EN-ISO 10545-13	Min. Class GHA	Class GHA

ENSAYO / TEST	ENSAYO / TEST	STANDARD	VALOR MEDIO / AVERAGE VALUE
Absorción de agua / Water absorption / Wasseraufnahme / Absorption d'eau	UNE-EN-ISO 10545-3	EN 0,5 A 1% EN 0,5 B 1%	EN 0,5 B 1%
Resistencia a la flexión / Flexural Resistance / Biegefestigkeit / Résistance à la flexion	UNE-EN-ISO 10545-4	+ 22 N/mm ² + 22 N/mm ²	
Carga de Rotura / Breaking strength / Bruchfestigkeit / Résistance à la rupture	UNE-EN-ISO 10545-4	Min. 1000 N	Min. 1000 N
Resistencia a la abrasión superficial / Resistance to abrasion / Abriebfestigkeit / Résistance à l'abrasion	UNE-EN-ISO 10545-8	Indicador por el fabricante	Según modelo
Coeficiente de dilatación térmica / Linear thermal expansion coefficient / Linear wärmeausdehnungskoeffizient / Coefficient de dilatation thermique linéaire	UNE-EN-ISO 10545-8	8,0x10 ⁻⁶ °C	8,0x10 ⁻⁶ °C
Resistencia al choque térmico / Resistance to thermal shock / Temperaturwechselbeständigkeit / Résistance aux chocs de température	UNE-EN-ISO 10545-9		
Resistencia al hielo / Frost resistance / Frostbeständigkeit / Résistance au gel	UNE-EN-ISO 10545-12		

BIII CARACTERÍSTICAS TÉCNICAS
TECHNICAL CHARACTERISTICS
TECHNISCHE EIGENSCHAFTEN
CARACTÉRISTIQUES TECHNIQUES

ENSAYO / TEST	ENSAYO / TEST	STANDARD	VALOR MEDIO / AVERAGE VALUE
Rectangularity / Rektangeligkeit / Anglesité	UNE-EN-ISO 10545-2	± 0,3 % ± 1,5 mm	
Length y anchura / Size / Seiten / Cotes	UNE-EN-ISO 10545-2	± 0,5 % ± 2,0 mm	
Grown / Thickness / Dèpe / Epaisseur	UNE-EN-ISO 10545-2	± 0,0 % ± 0,5 mm	
Curvature / Krümmung / Courbure	UNE-EN-ISO 10545-2	+0,5% ± 2,0 mm	
Resist. a products domestic use / Haushalt / Domestical / Widerstandfähigkeit gegenüber Chemischen Haushalts-Produkten / Résistance aux produits domestiques à usage domestique	UNE-EN-ISO 10545-13	Min. Class GA	Class GA
Resistance to staining / Beständigkeit gegen Fleckmittel / Résistance aux taches	UNE-EN-ISO 10545-14	Min. Class 5	Min. Class 5
Resistance to acids concentrations of acids and alkalis / Niedrige Konzentration von Säuren und Laugen / Faible concentration d'acides et bases	UNE-EN-ISO 10545-13	Min. Class GLA	Class GLA
Resistance to alkalis concentrations of acids and alkalis / Hohe Konzentration von Säuren und Laugen / Haute concentration d'acides et bases	UNE-EN-ISO 10545-13	Min. Class GHA	Class GHA

ENSAYO / TEST	ENSAYO / TEST	STANDARD	VALOR MEDIO / AVERAGE VALUE
Absorción de agua / Water absorption / Wasseraufnahme / Absorption d'eau	UNE-EN-ISO 10545-3	+ 0,5 % ± 1,5 mm	+ 0,5 %
Resistencia a la flexión / Flexural Resistance / Biegefestigkeit / Résistance à la flexion	UNE-EN-ISO 10545-4	+ 12 N/mm ² + 12 N/mm ²	
Carga de Rotura / Breaking strength / Bruchfestigkeit / Résistance à la rupture	UNE-EN-ISO 10545-4	Min. 1000 N	Min. 1000 N
Coeficiente de dilatación térmica / Linear thermal expansion coefficient / Linear wärmeausdehnungskoeffizient / Coefficient de dilatation thermique linéaire	UNE-EN-ISO 10545-8	3,7x10 ⁻⁶ °C	3,7x10 ⁻⁶ °C

RECOMENDACIONES DE COLOCACIÓN

INSTALLING INSTRUCTIONS

INSTRUCTIONS D'INSTALLATION ET D'USAGE

Recomendamos la colocación de todos nuestros productos con capa fina, doble encolado y con llana dentada dejando una junta mínima de 1.5 mm. En el caso de los productos Bla, Blla y Blb aconsejamos utilizar adhesivo de tipo C2 y para productos Blll aconsejamos utilizar adhesivo de tipo C1.

We recommend installing all our products with a thin layer of adhesive both sides (tile and surface) with a notched trowel. A minimum joint of 1.5 mm is required. Bla, Blla and Blb products should be installed with Adhesive C2. Blll products should be installed with adhesive C1.

L'installation de produits ceramiques doit être fait avec une truelle dentée en appliquant une fine couche de colle adhesive. Un minimum de 1.5 mm entre pieces est conseillé. Les produits Bla, Blla y Blb doivent être installées avec la colle du type C2. La colle C1 est conseillé seulement pour les produits du type Blll.

CERLAT

CERLAT

Ctra. CV-191, km 3
12200 Onda (Castellón) Spain
tlf: (34) 964 776 570
fax: (34) 964 771 752

Email Nacional: ventas@cerlat.com
Email Exportación: export@cerlat.com

www.cerlat.com