



FACE & BODY





BELLEZA CONSCIENTE

Vivimos un momento de gran cambio social, un proceso de evolución que nos hace "despertar" a una nueva conciencia y a valores como la salud, la economía sostenible y la investigación al servicio del ser humano.

Este gran cambio está rompiendo también con el viejo estilo de belleza. Las personas se van liberando de la imagen artificial que disimula los problemas de la piel y el cabello y buscan sistemas más eficaces, como "La Cultura de Belleza Consciente" de Secretos del Agua, que restaura las funciones vitales de la piel con sustancias biológicas, fácilmente reconocibles por nuestras células, para conseguir una belleza original y una imagen elevada, natural y elegante.



ORIGEN

Secretos del Agua fue creado por el equipo de O.N.A., laboratorio de investigación español orientado a desentrañar las enigmáticas propiedades del agua.

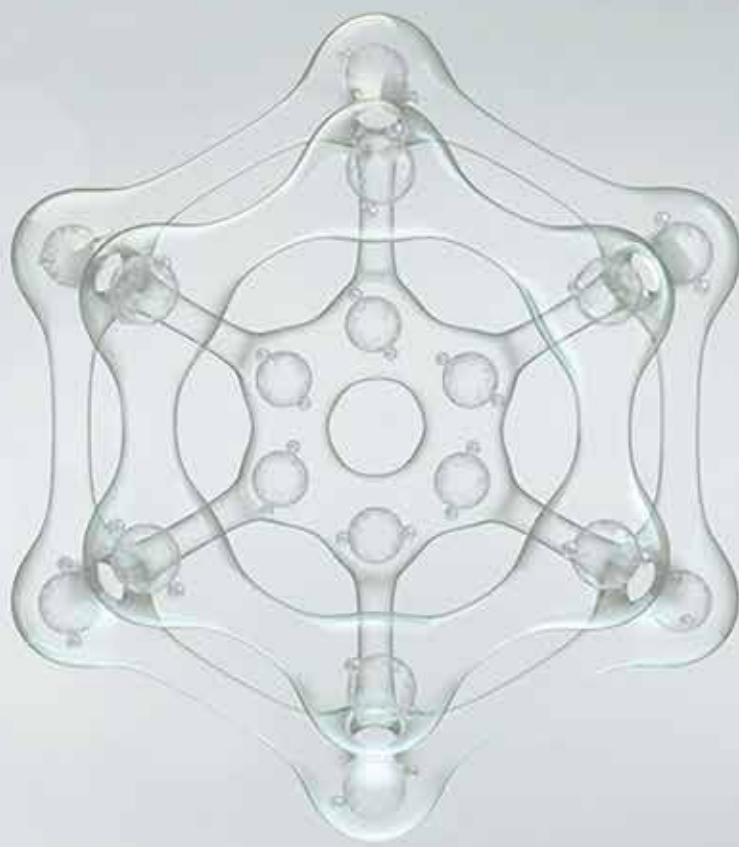
ONA se ubica en Huesca y cuenta con un amplio equipo de investigación para seguir evolucionando los tratamientos de Secretos del Agua.

Una de sus principales vías de investigación se basa en el estudio de las estructuras moleculares del agua (Cluster) y su relación con los procesos de regeneración celular, en base a los últimos avances científicos en biofísica, y bioquímica.





Agua Biopolar



COSMÉTICA INFOACTIVA™

Secretos del Agua fusiona activos botánicos puros y Agua Biopolar™, un sistema que transmite información a nivel celular, aumenta el nivel energético de la piel y potencia su regeneración.

El Agua Biopolar™, principal activo de Secretos del Agua, nace del agua pura de montaña que es sometida a un complejo proceso bioenergético de exposición a ondas cósmicas para obtener una estructura líquida que aporta una gran energía al organismo y transmite la información de nuestros activos botánicos al sistema celular, depurando su toxicidad y potenciando su regeneración.



Agua
Biopolar™

+



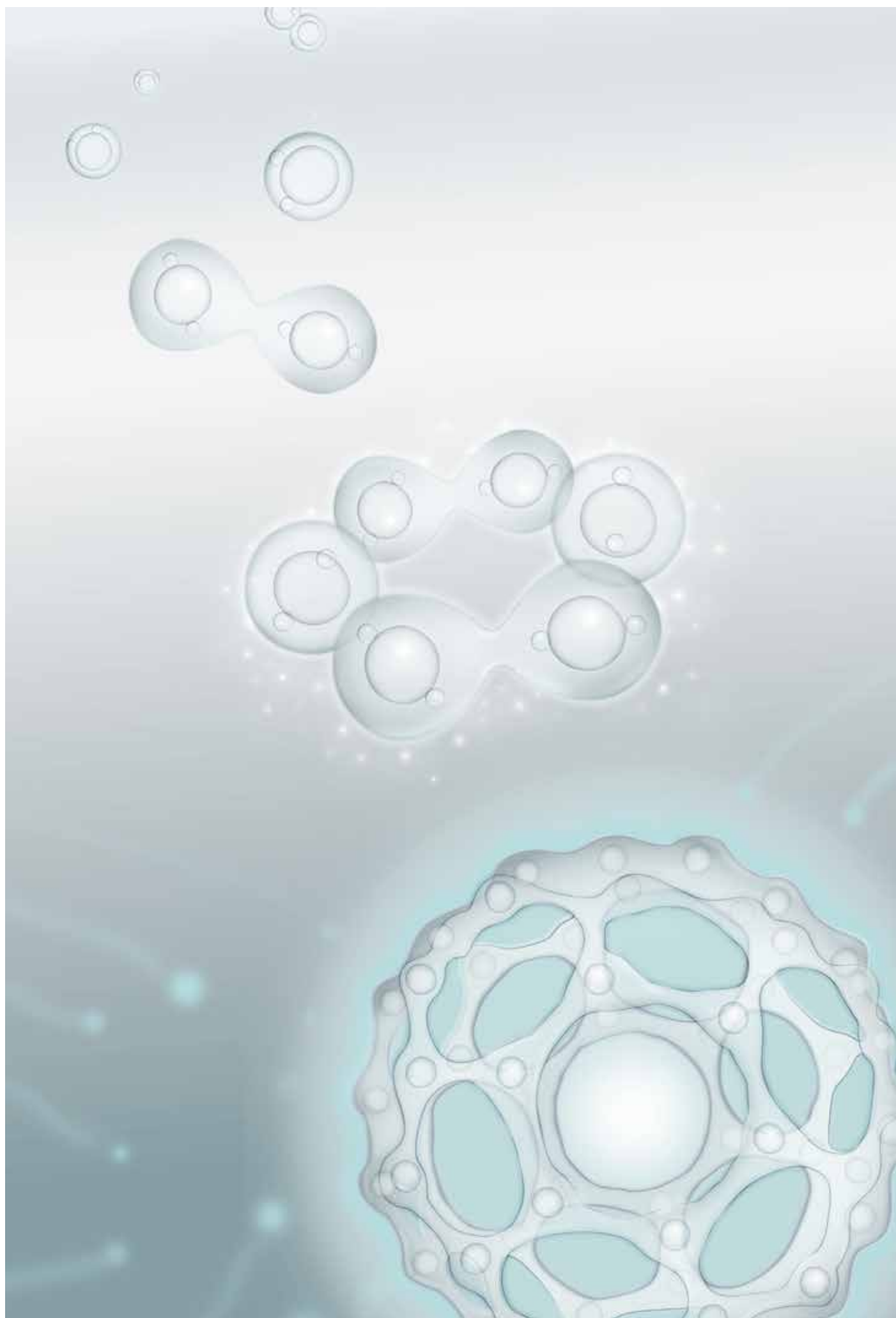
Activos
Botánicos

+



Información
Vibracional

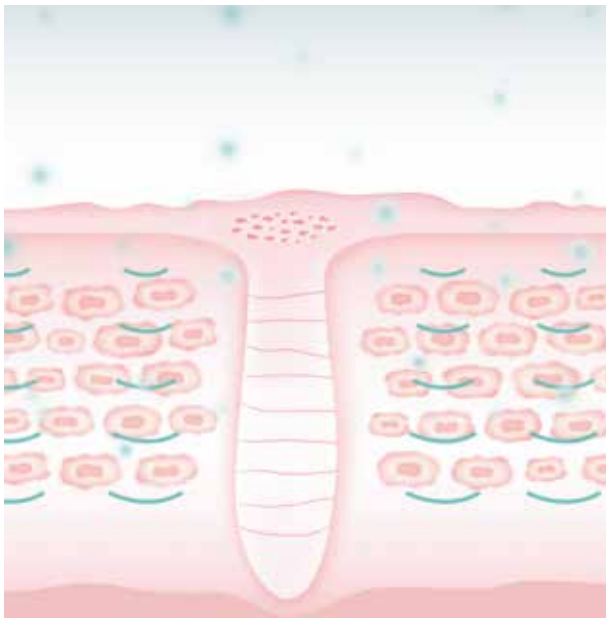




CÓMO ACTÚA SECRETOS DEL AGUA EN LA PIEL

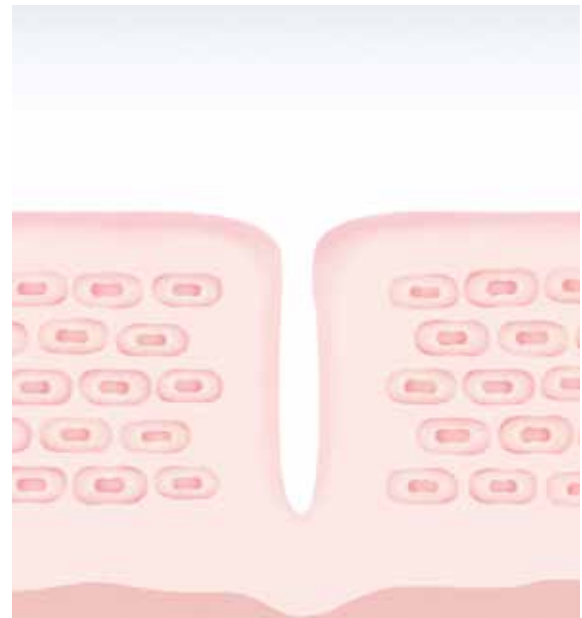
El agua es una red molecular de átomos de hidrógeno y oxígeno que se unen y se separan entre sí formando pequeñas estructuras inestables.

El Sistema de Activación Biopolar™, desarrollado por Secretos del Agua, impulsa los procesos de uniones entre moléculas para formar estructuras cada vez más grandes y complejas, creando lo que denominamos Agua Biopolar™, una estructura líquida con una gran cantidad de energía y la capacidad de albergar en su interior la información vibracional de los activos botánicos de Secretos del Agua.



Cuando estas sustancias entran en contacto con nuestra piel, aportan una gran cantidad de energía y transmiten directamente al sistema celular la información de sus activos botánicos aumentando sus defensas y potenciando sus procesos regenerativos.

Además, los ingredientes biológicos puros de Secretos del Agua son asimilados totalmente sin dejar residuos, mejoran la transpiración de la piel y depuran la toxicidad a nivel celular.



La piel recupera su energía original, sus poros reducen su tamaño, la piel se alisa y se reafirma, se equilibran sus alteraciones incluso calmando las pieles más sensibles.





— **ENERGÍA, PUREZA Y SENSIBILIDAD** —

Energía

Secretos del Agua aporta una gran cantidad de energía al sistema celular y transmite directamente a las células la información de sus activos botánicos, aumentando sus defensas y potenciando sus procesos regenerativos.

Pureza

Los ingredientes biológicos puros de Secretos del Agua son asimilados totalmente sin dejar residuos, mejoran la transpiración de la piel y depuran la toxicidad a nivel celular.

Sensibilidad

Secretos del Agua restaura la función de barrera protectora de la piel respetando sus funciones vitales y aumenta su hidratación fortaleciendo las pieles sensibles.



LÍNEAS Y PRODUCTOS

Face

SENSITIVA



Capturador Micelar
Mousse Facial
Agua de Musgo
Infoactivo™ Sensitivo Facial Aurum
Agua Sólida Mascarilla Facial Equilibrante
Crema Facial Sensitiva
Crema Facial Sensitiva Plus
Crema Solar Facial Sensitiva Sol Intenso

ANTIAGING



Agua de Luna
Limpiador Luz
Exfoliante de Rosas
Peeling Selectivo
Reafirmante Facial
Infoactivo™ Vitalizador Facial Aurum
Oro Líquido Serum Facial Antiaging
Contorno de Ojos
Crema Hidronutritiva Facial
Crema Regeneradora Facial
Crema Premium Antiaging
Crema Solar Facial Antiaging Sol Intenso

ILUMINANTE



Limpiador Luz
Infoactivo™ Iluminante Aurum
Crema Iluminante Depigmentante

DETOX



Capturador Micelar
Infoactivo™ Detox Facial Aurum
Crema Purificante Facial Piel Mixta y Grasa
Fluido Vitalizador Detox
Purificador Profundo (Uso profesional)

MASCULINA



Crema de Afeitado
Agua de Post-Afeitado
Fluido Energizante
Esencia de Agua de Estrellas 2

Body

CUIDADO CORPORAL



Exfoliante de Rosas
Agua Purificante Corporal (Uso profesional)
Agua Sólida Mascarilla Equilibrante (Uso profesional)
Crema Nutritiva Corporal Piel Seda
Crema Relajante Corporal
Crema de Manos Hidratante Reparadora
Esencia de Agua de Estrellas 1
Crema Solar Corporal Sol Suave
Crema Solar Corporal Sol Intenso

SCULPTOR



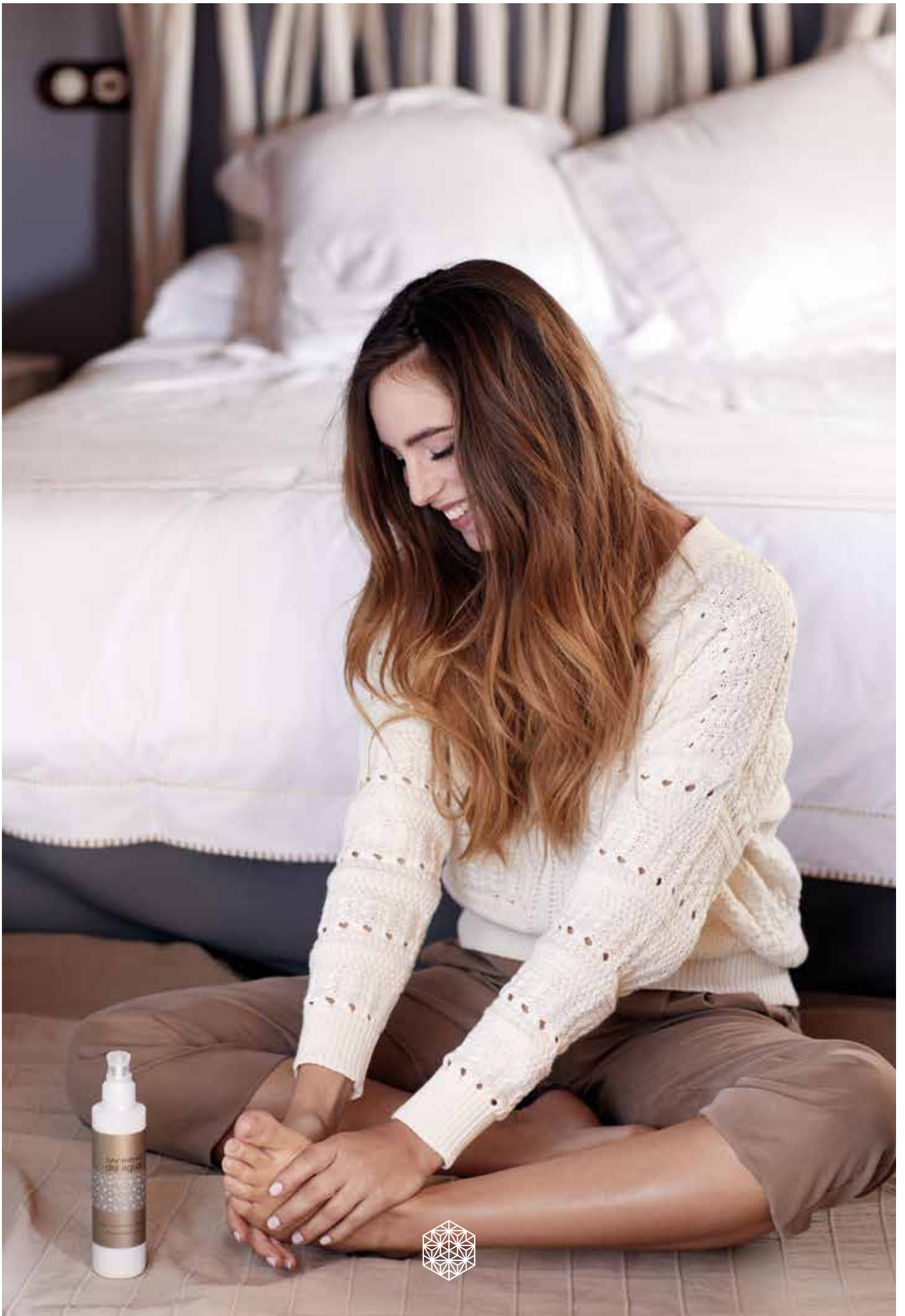
Infoactivo™ Premium Sculptor
Crema Premium Sculptor
Infoactivo™ de Senos
Crema de Senos
Infoactivo™ Piernas Perfectas
Crema Piernas Perfectas
Potenciador Infoactivo™ (Uso profesional)

SENSITIVA CORPORAL



Gel de Baño Sensitivo







PACKS TRATAMIENTOS FACE Y BODY

Face

LÍNEA ANTIAGING



Tratamiento Antiaging



Tratamiento Antiaging Plus



Tratamiento Reafirmante Antiaging



Tratamiento Regenerador



Tratamiento Hidronutritivo

LÍNEA ILUMINANTE



Tratamiento Iluminante



Tratamiento Iluminante Plus

LÍNEA SENSITIVA



Tratamiento Sensitivo



Tratamiento Sensitivo Plus

LÍNEA DETOX



Tratamiento Detox

Body



Tratamiento Piel de Seda



Tratamiento Sculptor



Tratamiento de Senos



Tratamiento Piernas Perfectas

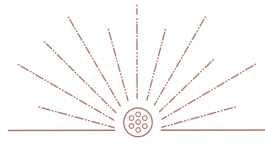
Linea Masculina



Tratamiento de Afeitado







REMEDIOS INTEGRATIVOS



Remedio Integrativo HIG



Remedio Integrativo GEN



Remedio Integrativo RIN



Remedio Integrativo REX



Remedio Integrativo COR



Remedio Integrativo PUL



Remedio Integrativo MEN



Remedio Integrativo DIG



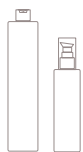


Face | Sensitiva

Estimula la cicatrización y la función reepitelizante de la piel, fortalece la bicapa lipídica conservando su protección original.

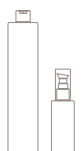
Calma e hidrata actuando sobre los biomarcadores celulares responsables de la irritación, devolviendo a la piel su tono y temperatura original.





Capturador Micelar

Excelente limpiador facial y desmaquillante de rostro, ojos y labios, formado por micelas botánicas. Captura y elimina todo tipo de residuos de la piel como siliconas, toxinas, sintéticos, etc., respetando su manto protector. Aplicar mañana y noche antes de la crema o el fluido con discos de algodón bien humedecidos, pasando por todo el rostro, cuello, escote y nuca, sin olvidar la zona de ojos y labios. Aclarar con agua mineral si fuera necesario.



Agua de Musgo

Calma, relaja y equilibra la piel del rostro y el cuerpo, a la vez que aporta la hidratación y nutrición necesarias. Ideal para pieles sensibles o con alteraciones y para después de la exposición solar.

Una vez utilizado el Limpiador Facial, aplicar en el rostro por la mañana y por la noche antes de la crema o fluido. Pasar por toda la piel, cuello y escote.



Mousse Facial

Mousse de limpieza facial suave, sus activos botánicos y lipoaminoácidos permiten crear una espuma cremosa de origen vegetal ecológico que realiza un proceso de limpieza delicado, a la vez que calma e hidrata la piel.

Aplicar por toda la zona del rostro, cuello y escote, emulsionando con las manos para una limpieza más profunda, y posteriormente aclarar abundantemente con agua.



Infoactivo™ Sensitivo Aurum

Potente tratamiento calmante de acción celular, especial para pieles reactivas, sensibles, rojece y cuperós. Sistema de triple acción (M+E+I) que optimiza los niveles de hidratación y nutrición, impulsa la función energética y aporta activos para generar el orden necesario a nivel celular. Contiene Oro Coloidal de manera informacional que aporta muchos beneficios para la piel.

Tras la limpieza con Capturador Micelar o Mousse Facial, aplicar mañana y noche antes de la crema o fluido.



Agua Sólida

Mascarilla Facial Equilibrante

Gel de acción calmante. Descongestiona y equilibra la piel nivelando su temperatura. Facilita la penetración de los Infoactivos™.

Tras la limpieza facial, aplicar dejando en exposición unos minutos y retirar con limpiador facial o aclarar con agua mineral.



Crema Facial Sensitiva

Crema de acción calmante. Relaja y equilibra la piel a la vez que aporta la hidratación y nutrición necesarias para minimizar los signos del paso del tiempo. Ideal para pieles sensibles, rojeces y cuperós.

Una vez utilizado el Limpiador Facial, aplicar mañana y noche. Pasar por la piel del rostro, ojos y labios, insistiendo en las zonas a tratar.



Crema Facial Sensitiva Plus

Frena la irritabilidad, estimula la regeneración celular frenando el envejecimiento cutáneo, repara y fortalece la barrera cutánea y evita la deshidratación de la piel. Además purifica en profundidad y regula el exceso de grasa, consiguiendo un tacto muy suave y fresco. Ideal para pieles sensibles, con rojeces o cuperós.

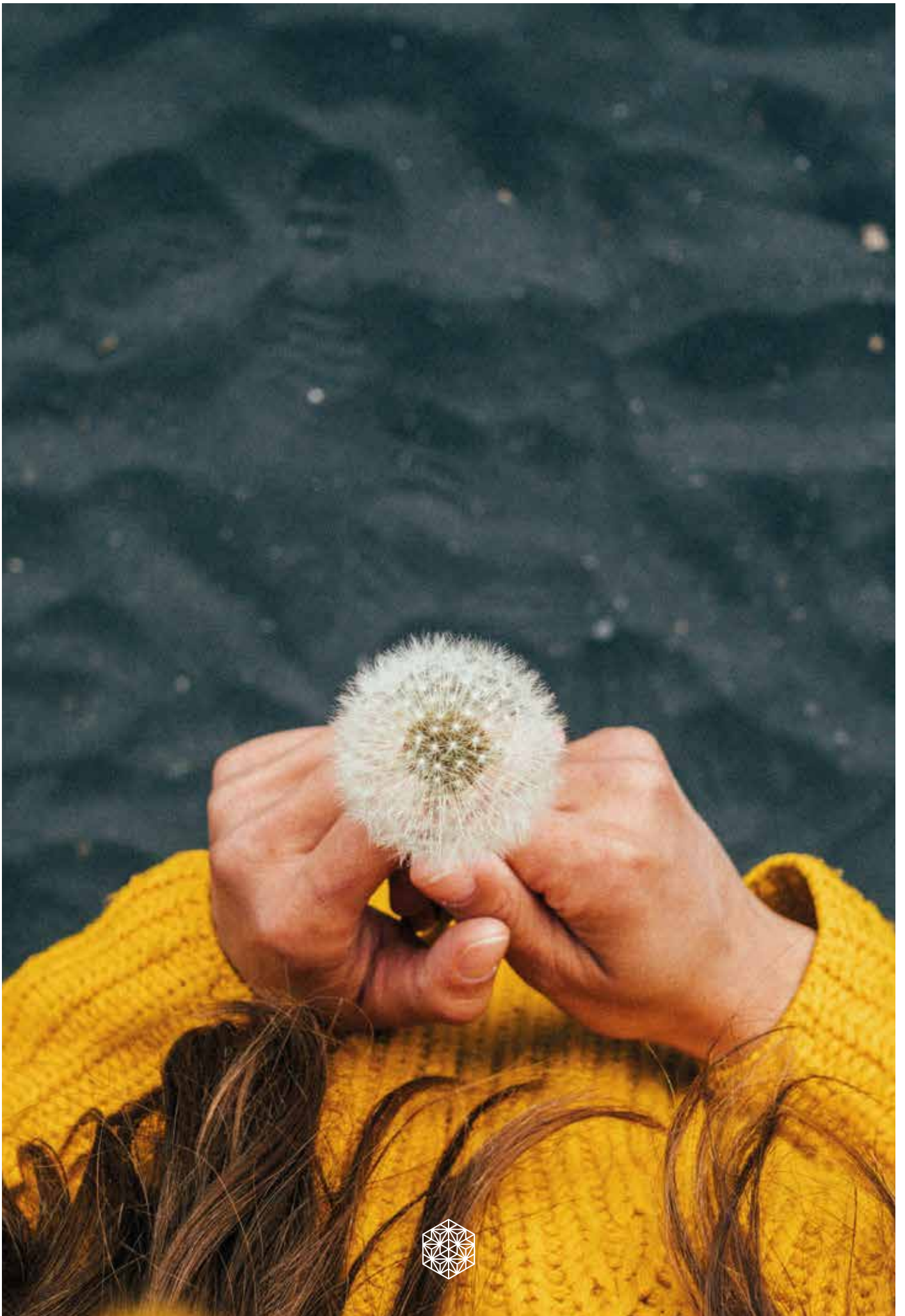
Una vez utilizado el Limpiador Facial, aplicar mañana y noche. Pasar por toda la piel del rostro, ojos y labios, insistiendo en zonas a tratar.



Crema Solar Facial Sensitiva Sol intenso

La Crema Solar Facial Sensitiva contiene filtros solares que protegen la piel de las radiaciones UVA y UVB. Además, contiene Agua Biopolar™ y activos botánicos que evitan los efectos perjudiciales del Sol en nuestra piel, a la vez que regula la generación de melanina para mejorar el bronceado.

Extender sobre la piel antes de la exposición solar. Para mantener la protección repetir su aplicación nuevamente a las 3 horas de la exposición al sol intenso.



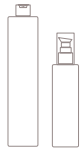


Face | Iluminante

Actúa directamente sobre el origen de las manchas cutáneas, reduciendo la producción de melanina, consiguiendo un efecto de despigmentación, sin alterar la piel.

La piel aclara su tono de forma general y sus manchas se reducen sustancialmente o desaparecen. Creando una piel iluminada, uniforme y restableciendo su color natural.





Limpiador Luz

Fluido de limpieza y tratamiento facial que ilumina, repara y protege la piel frente a las agresiones externas, aportando gran cantidad de cualidades antiaging, hidratantes, antioxidantes y despigmentantes. Ideal para pieles secas, deshidratadas, sensibles o con alteración en la pigmentación.

Aplicar mañana y noche, antes de la crema o fluido, con discos de algodón bien humedecidos pasando por todo el rostro, cuello, escote y nuca, sin olvidar la zona de ojos y labios. Aclarar con agua mineral si fuera necesario.



Infoactivo™ Iluminante Aurum

Potente tratamiento despigmentador iluminante de acción celular, especial para pieles oscuras o manchas cutáneas. Sistema de triple acción (M+E+I) que optimiza los niveles de hidratación y nutrición, impulsa la función energética y aporta activos para generar el orden necesario a nivel celular. Contiene Oro Coloidal de manera informacional que aporta muchos beneficios para la piel.

Tras la limpieza con Limpiador Facial Iluminante, aplicar mañana y noche antes de la crema o fluido.



Crema Iluminante Despigmentante

Crema de acción despigmentante que devuelve a la piel su tono y luminosidad, a la vez que aporta la hidratación y nutrición necesarias para minimizar los signos del paso del tiempo. Ideal para pieles oscuras o con manchas.

Una vez utilizado el Limpiador Facial Iluminante, aplicar mañana y noche pasando por toda la piel del rostro, ojos y labios, insistiendo en zonas a tratar.



Face | Detox

Purifica en profundidad eliminando residuos sintéticos y actúa sobre los reguladores de la secreción sebácea.

Elimina progresivamente granitos e imperfecciones de la piel, impidiendo su aparición, mejora la transpiración y cicatrización, la piel recupera su uniformidad y luce más pura, limpia y sin brillos.





Capturador Micelar

Excelente limpiador facial y desmaquillante de rostro, ojos y labios, formado por micelas botánicas. Captura y elimina todo tipo de residuos de la piel como siliconas, toxinas, sintéticos, etc., respetando su manto protector. Aplicar mañana y noche con discos de algodón bien humedecidos pasando por todo el rostro, cuello, escote y nuca, sin olvidar la zona de ojos y labios. Aclarar con agua mineral si es necesario.



Infoactivo™ Detox Facial Aurum

Potente tratamiento depurativo de acción celular, regulador de piel grasa o con tendencia acnéica. Sistema de triple acción (M+E+I) que optimiza los niveles de hidratación y nutrición, impulsa la función energética y aporta activos para generar el orden necesario a nivel celular. Contiene Oro Coloidal de manera informacional que aporta muchos beneficios para la piel. Tras la limpieza con Limpiador Facial Detox, aplicar mañana y noche antes de la crema o fluido.



Crema Purificante Facial Piel mixta y grasa

Crema de acción depurativa y reguladora de la secreción sebácea. Equilibra la piel, a la vez que aporta los nutrientes necesarios para mantener un perfecto nivel de hidratación, sin generar brillos indeseados. Ideal para pieles mixtas o grasas.

Una vez utilizado el Limpiador Facial Detox, aplicar mañana y noche pasando por toda la piel del rostro, ojos y labios, insistiendo en zonas a tratar.



Fluido Vitalizador Detox

Fluido acuoso que impulsa los niveles de hidratación y aporta los nutrientes necesarios a nivel celular, consiguiendo una piel joven y luminosa. Ideal para pieles maduras con tendencia grasa.

Tras la limpieza con Limpiador Facial, aplicar por toda la piel del rostro, cuello y escote, mañana y noche. Puede aplicarse antes de la crema o individualmente.



Purificador Profundo (Uso profesional)

Depura la piel en profundidad respetando su equilibrio natural, facilita la extracción de residuos acumulados en los poros. Ideal para todo tipo de piel.

Tras la limpieza con Limpiador Facial, masajear con las yemas de los dedos por todo el rostro, cuello y escote insistiendo en las zonas donde se acumulen los residuos o donde se necesite extracción, retirar según metodología.

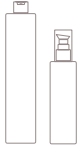


Face | Antiaging

Reconstruye las fibras originales de la piel impulsando el crecimiento de sus proteínas estructurales, aporta una gran vitalidad y energía frenando el envejecimiento cutáneo.

Además aumenta el nivel de agua celular reduciendo el tamaño de los poros, la piel se alisa, se unifica y se reafirma, reduciendo líneas de expresión y aumentando su luminosidad y tonificación.

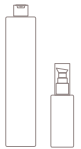




Limpiador Luz

Fluido de limpieza y tratamiento facial que ilumina, repara y protege la piel frente a las agresiones externas, aportando gran cantidad de cualidades antiaging, hidratantes, antioxidantes y despigmentantes. Ideal para pieles secas, deshidratadas, sensibles o con alteración en la pigmentación.

Aplicar mañana y noche, antes de la crema o fluido, con discos de algodón bien humedecidos pasando por todo el rostro, cuello, escote y nuca, sin olvidar la zona de ojos y labios. Aclarar con agua mineral si fuera necesario.



Exfoliante de Rosas

Exfoliación suave y equilibrada que elimina las células muertas de la epidermis sin alterar ni dañar la piel, respetando su equilibrio natural. Ideal para todo tipo de piel.

Una vez utilizado el Limpiador Facial, masajear con la yema de los dedos por toda la piel del rostro, cuello y escote. Retirar con Agua de Musgo o aclarar con agua mineral, realizando este proceso una o dos veces por semana.



Peeling Selectivo

Tratamiento renovador celular antiaging. Contiene activos botánicos que actúan eliminando las células muertas de la piel, a la vez que preserva las células vivas. El resultado es una piel luminosa, uniforme, más tersa y suave.

Tras la limpieza facial, aplicar una vez a la semana en toda la piel del rostro, cuello y escote con movimientos circulares ascendentes hasta su total asimilación. No retirar.



Reafirmante Facial

Gel acuoso antiaging que alisa la piel eliminando líneas de expresión y reafirmándola de forma clara y visualmente activa. Su estructura molecular le permite generar un efecto lifting rápido que evita el aspecto flácido de la piel y propicia una acción reafirmante prolongada por la liberación y posterior absorción de los oligosacáridos. Aporta una actividad antienvjecimiento mediante el incremento demostrado de la síntesis de colágeno que rellena las arrugas.

Aplicar diariamente por las mañanas antes de la crema o Infoactivo™ hasta que penetre totalmente. Si se utiliza una cantidad excesiva puede generar sensación de saturación en la piel.



Infoactivo™ Vitalizador Facial Aurum

Potente tratamiento vitalizador de acción celular, especialmente formulado para pieles secas y para evitar y reducir los signos del paso del tiempo. Sistema de triple acción (M+E+I) que optimiza los niveles de hidratación y nutrición, impulsa la función energética y aporta activos para generar el orden necesario a nivel celular. Contiene Oro Coloidal de manera informacional que aporta muchos beneficios para la piel.

Tras la limpieza con Limpiador Luz, aplicar mañana y noche antes de la crema o fluido.



Oro Líquido Serum Facial Antiaging

Excelente combinación de aceites vegetales protectores de máxima nutrición a nivel celular. Generan flexibilidad, humectación y minimizan los signos del paso del tiempo. Ideal para pieles secas.

Una vez utilizado el Limpiador Facial, aplicar mañana y noche pasando por toda la piel del rostro, especialmente en arrugas y líneas de expresión.



Contorno de Ojos

Fluido cremoso especialmente formulado para la zona de ojos y labios que aporta máxima nutrición a nivel celular. Genera flexibilidad, humectación y minimiza los signos del paso del tiempo. Ideal como aporte de nutrición extra para todo tipo de piel.

Tras la limpieza con Limpiador Facial, aplicar por las mañanas en zona orbicular y alrededor de los labios, especialmente en arrugas y líneas de expresión.



Crema Solar Facial Antiaging Sol Intenso

La Crema Solar Antiaging contiene filtros solares que protegen la piel de las radiaciones UVA y UVB. Además, contiene Agua Biopolar™ y ácido hialurónico de biosíntesis, un potente activo antiedad que evita los signos del paso del tiempo a la vez que regula la generación de melanina para mejorar el bronceado.

Extender sobre la piel antes de la exposición solar. Para mantener la protección repetir su aplicación nuevamente a las 3 horas de la exposición al sol intenso.



Crema Facial Hidronutritiva

Emulsión fluida que aporta hidratación, flexibilidad y corrige los primeros signos del paso del tiempo. Estimula la síntesis de colágeno y actúa en las imperfecciones para conseguir una piel lisa y uniforme. Ideal para pieles normales o con tendencia a la sequedad.

Una vez utilizado el Limpiador Luz, aplicar mañana y noche pasando por toda la piel del rostro, cuello, escote, ojos y labios.



Crema Regeneradora Facial

Emulsión cremosa indicada para reestructurar y reparar las pieles más deshidratadas, generando una segunda piel por su naturaleza lipídica. La barrera de la piel se refuerza y se regenera mediante una molécula bio activa. Está recomendada específicamente para pieles con líneas de expresión muy marcadas.

Una vez utilizado el Limpiador Facial Antiaging, aplicar mañana y noche. Pasar por toda la piel del rostro, cuello, escote, ojos y labios.



Crema Premium Antiaging

Emulsión cremosa intensa indicada para las pieles más secas. Genera una fuerte acción hidratante y nutritiva por su alto contenido en aceites vegetales y mantecas. Aporta flexibilidad, tersura y firmeza, aumentando la síntesis de colágeno. Destaca por su potente acción antioxidante, mejorando el mecanismo natural de la piel.

Una vez utilizado el Limpiador Facial, aplicar mañana y noche. Pasar por toda la piel del rostro, cuello, escote, ojos y labios.



Agua de Luna

Excelente tratamiento en spray que aporta firmeza e hidratación a la piel, favoreciendo su relajación, disminuyendo los factores relacionados con el estrés, y ofreciendo una agradable sensación de bienestar. Elimina los radicales libres protegiendo de la contaminación ambiental. Logra una mayor luminosidad y un efecto "jugoso" en la piel de manera inmediata, ayudando a la producción de energía celular y a la activación del sistema circulatorio. Es perfecto para aportar luminosidad tras el maquillaje. Embellece la piel cuando está más dorada por la exposición al sol.

Pulverizar sobre toda la zona facial, cuello y escote.





Face | Masculina

Protege, hidrata, repara y evita irritaciones durante el proceso de afeitado, a la vez que aporta flexibilidad, tersura y firmeza a la piel.





Crema de Afeitado

Emulsión de intensa untuosidad que facilita el proceso de afeitado y evita irritaciones.

Aplicar masajeando suavemente con los dedos sobre la barba, generando una capa suficiente para facilitar el proceso de afeitado.



Agua de Post-Afeitado

Tónico suave que hidrata, repara y protege la piel tras el proceso de afeitado.

Tras utilizar la Crema de Afeitado, masajear suavemente extendiendo por toda la zona de la barba.



Fluido Energizante

Emulsión ligera con elevado contenido de activos antiaging, hidratantes y nutritivos. Aporta flexibilidad, tersura y firmeza a la piel. Favorece la síntesis de colágeno y evita la pérdida de agua en la dermis gracias a su función de barrera protectora.

Una vez utilizado el Limpiador Facial o después del afeitado, aplicar por la mañana en rostro y cuello.



Esencia de Agua de Estrellas 2

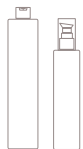
Fragancia sin alcohol, en formato de emulsión pulverizable, ideal para el caballero. Contiene microcápsulas que liberan de forma intensa su aroma. La base de su formulación está hecha de fosfolípidos que hacen que el aroma perdure mucho más en el tiempo debido a su gran afinidad con la piel. Al no contener alcohol, la piel no se deshidrata.



Body | Cuidado Corporal

Agradecemos a nuestro cuerpo el esfuerzo de cada día con una exfoliación eficaz y respetuosa y una nutrición en profundidad para crear un tacto sedoso en la piel, favoreciendo la relajación de nuestra musculatura tensionada por el estrés diario.





Exfoliante de Rosas

Exfoliación suave y equilibrada. Elimina las células muertas de la epidermis sin alterar ni dañar la piel y respetando su equilibrio natural. Ideal para todo tipo de piel.

Aplicar antes del baño o ducha en todo el cuerpo, incluidos senos, con un movimiento de fricción hasta su total eliminación y posteriormente retirar con el baño. Realizar este proceso una o dos veces por semana.



Agua Purificante Corporal (Uso profesional)

Purifica y prepara la piel para facilitar la penetración de nuestros activos (Cremas, Fluidos e Infoactivos™). Ideal para todo tipo de piel.

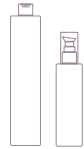
Aplicar según metodología.



Agua Sólida. Mascarilla Equilibrante (Uso profesional)

Gel de acción calmante, descongestia y equilibra la piel nivelando su temperatura. Facilita la penetración de los Infoactivos™.

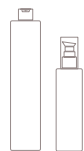
Aplicar según metodología.



Crema Nutritiva Corporal Piel Seda

Fluido-crema de acción nutritiva. Equilibra la piel para mantener un perfecto nivel de hidratación. Alisa y vitaliza la piel. Para mejorar los resultados utilizar conjuntamente con productos de la línea Secretos del Agua.

Aplicar después del baño en todo el cuerpo, realizando un masaje.



Crema Relajante Corporal

Excelente combinación de activos para calmar y generar equilibrio en momentos puntuales de estrés, sobrecarga y tensión muscular.

Aplicar en la zona a tratar en forma de masaje.



Crema de Manos Hidratante Reparadora

Repara y fortalece la barrera cutánea, evitando su deshidratación y aportando los nutrientes necesarios para frenar el envejecimiento de la piel. Penetra fácilmente consiguiendo un tacto sedoso.

Aplicar mañana y noche o cuando se necesite.



Esencia de Agua de Estrellas 1

Fragancia sin alcohol, en formato de emulsión pulverizable, ideal para la mujer. Contiene microcápsulas que liberan de forma intensa su aroma. La base de su formulación está hecha de fosfolípidos que hacen que el aroma perdure mucho más en el tiempo debido a su gran afinidad con la piel. Al no contener alcohol, la piel no se deshidrata.



Crema Solar Corporal Sol Suave

La Crema Solar Corporal Sol Suave, recomendada para pieles que no necesitan una alta protección, contiene filtros solares que protegen la piel de las radiaciones UVA y UVB. Además, contiene Agua Biopolar™ y activos botánicos que protegen la piel del Sol y regulan la generación de melanina para mejorar el bronceado.

Extender sobre la piel antes de la exposición solar. Para mantener la protección, repetir su aplicación nuevamente a las 3 horas de la exposición al sol intenso.



Crema Solar Corporal Sol Intenso

La Crema Solar Corporal Sol Intenso contiene filtros solares que protegen tu piel de las radiaciones UVA y UVB. Además, contiene Agua Biopolar™ y activos botánicos que protegen tu piel del Sol, a la vez que regulan la generación de melanina para mejorar el bronceado.

Extender sobre la piel antes de la exposición solar. Para mantener la protección, repetir su aplicación nuevamente a las 3 horas de la exposición al sol intenso.





Body | Sculptor

Actúa sobre el metabolismo de los adipocitos e inhibe la producción de enzimas que intervienen en la transformación de azúcares en grasas, reduciendo el volumen del tejido adiposo.

Produce una importante depuración de toxinas, la piel se tonifica debido a la estimulación de la circulación.

La figura se estiliza y se reafirma, reduciendo visiblemente la celulitis y recuperando su textura natural.

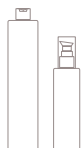




Infoactivo™ Premium Sculptor

Potente tratamiento depurativo y reductor de acción celular. Sistema de triple acción (M+E+I) que actúa en el origen de la generación de las grasas, reduciendo o evitando sus acumulaciones en forma de piel de naranja, celulitis, etc., a la vez que impulsa la función energética y aporta activos para generar el orden necesario a nivel celular.

Aplicar después del baño en toda la zona a tratar, mañana y noche, realizando un masaje enérgico. Para obtener mayores resultados, aplicar posteriormente la Crema Premium Sculptor.



Crema Premium Sculptor

Potente bálsamo de acción celular que actúa fuertemente sobre las imperfecciones cutáneas visibles. Tratamiento corrector anticelulítico, drenante y reafirmante.

Aplicar después del baño en toda la zona a tratar, mañana y noche, realizando un masaje enérgico. Para obtener mayores resultados, antes de aplicar la crema, utilizar Infoactivo™ Premium Sculptor.



Infoactivo™ de Senos

Potente tratamiento vitalizador de acción celular, sistema de triple acción (M+E+I) que optimiza los niveles de hidratación y nutrición e impulsa la función energética de la piel.

Aplicar una vez al día antes de la Crema de Senos, extendiéndolo con movimientos circulares ascendentes.



Crema de Senos

Potente fluido que aumenta de forma natural y progresiva el volumen del seno.

Aplicar una vez al día realizando movimientos circulares interiores y ascendentes. Una vez hemos conseguido el volumen deseado podemos espaciar las aplicaciones para mantener el resultado. Se puede utilizar durante todo el año.



Infoactivo™ Piernas Perfectas

Potente tratamiento de triple acción con elevada presencia de Agua Biopolar™ y activos botánicos para favorecer la circulación, el drenaje de líquidos, la depuración de toxinas, calmando, aliviando y ayudando al riego sanguíneo en la zona tratada. Posee un suave efecto "frío" que ayuda a descongestionar y tonificar las piernas.

Aplicar por la mañana o por la noche antes de la Crema Piernas Perfectas, masajeando suavemente con movimientos ascendentes.



Crema Piernas Perfectas

Fluido cremoso de acción calmante, descongestiva y tonificante. Favorece el drenaje de líquidos y toxinas.

Aplicar después del baño en las piernas mañana y noche realizando un masaje ascendente.



Potenciador Infoactivo™ (Uso profesional)

Canaliza e Impulsa la acción de los Infoactivos™ en la piel optimizando sus resultados. Ideal para todo tipo de piel.

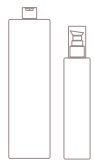
Aplicar mezclado con los Infoactivos™ en función de metodología. Pasar por toda la piel, cuello y escote.



Body | Sensitivo Corporal

Limpia, calma e hidrata la piel corporal actuando sobre el origen de la irritación y devolviendo a la piel su tono y temperatura original.





Gel de Baño Sensitivo

Sedoso gel de baño, especialmente indicado en personas que no puedan utilizar geles convencionales. Ideal para pieles sensibles y con alteraciones.



Face

LÍNEA ANTIAGING



Tratamiento Antiaging

Tratamiento facial específicamente indicado para pieles maduras. Aporta luz a la piel y frena el envejecimiento cutáneo, activando la renovación celular para recuperar la vitalidad y energía original. Además, aumenta el nivel de agua celular reduciendo el tamaño del poro. La piel se alisa y se reafirma reduciendo sus líneas de expresión. Incluye: Limpiador Luz, Infoactivo™ Vitalizador Aurum y Crema Regeneradora.



Tratamiento Antiaging Plus

Potente tratamiento facial específico para recuperar pieles muy maduras y desvitalizadas. Aporta luz a la piel y frena el envejecimiento cutáneo. Tiene un gran poder reestructurador y nutriente. Aumenta la flexibilidad, la humectación e impulsa notablemente la regeneración celular. Incluye: Limpiador Luz, Infoactivo™ Vitalizador Aurum, Crema Premium Antiaging y Peeling Selectivo.



Tratamiento Reafirmante Antiaging

Tratamiento facial específico para pieles que necesiten fortalecimiento o reafirmación. Aporta luminosidad y un alto poder reafirmante, creando un efecto lifting en la piel al mismo tiempo que la alisa. Aporta máxima hidratación y nutrición, creando el efecto de una segunda piel. Incluye: Limpiador Luz, Reafirmante Facial y Crema Regeneradora.



Tratamiento Regenerador

Tratamiento facial específico indicado para pieles maduras y muy deshidratadas. Aporta luz a la piel

y frena el envejecimiento cutáneo. Tiene un gran poder reestructurador y nutriente, impulsando a la piel a aumentar su flexibilidad y humectación. Incluye: Limpiador Luz, Oro Líquido y Crema Regeneradora.



Tratamiento Hidronutritivo

Tratamiento facial ideal para pieles jóvenes o con tendencia a la sequedad, que necesiten prevenir o tratar los primeros signos del paso del tiempo. Aporta fuerte hidratación y nutrición a la piel, además de un efecto antiaging. Incluye: Mousse Facial, Agua de Musgo y Crema Facial Hidronutritiva.

LÍNEA ILUMINANTE



Tratamiento Iluminante

Tratamiento facial específico para pieles oscuras, cetrinas o con sobrepigmentación facial. Aclara el tono general de la piel al tiempo que aporta luminosidad. Actúa sobre las manchas cutáneas sin alterar la piel, hidratando y frenando los signos del paso del tiempo. Incluye: Limpiador Luz, Infoactivo™ Iluminante Aurum y Crema Iluminante.



Tratamiento Iluminante Plus

Tratamiento facial específico para pieles muy cetrinas, oscuras o con manchas cutáneas. Actúa sobre el origen regulando los trastornos de la pigmentación, además de eliminar las células muertas. Aporta una potente acción antioxidante, respetando la naturaleza de la piel. Incluye: Limpiador Luz, Peeling Selectivo, Infoactivo™ Iluminante Aurum y Crema Iluminante.

Face

LÍNEA SENSITIVA



Tratamiento Sensitivo

Tratamiento facial específico para pieles sensibles o con cierta alteración. Aporta hidratación y un gran efecto calmante y relajante, devolviendo a la piel su tono y temperatura natural.

Incluye: Capturador Micelar, Agua de Musgo y Crema Sensitiva.



Tratamiento Sensitivo Plus

Tratamiento facial específico para pieles sensibles, muy alteradas o reactivas. Estimula la regeneración celular, fortalece la barrera cutánea y purifica en profundidad para regular la grasa y equilibrar su tono y su temperatura.

Incluye: Capturador Micelar, Infoactivo™ Sensitivo Aurum y Crema Sensitiva Plus.

Body



Tratamiento Piel de Seda

Tratamiento corporal específico para limpiar, calmar, hidratar y aportar protección a la piel de toda la familia. Ideal para pieles normales o sensibles.

Incluye: Gel de Baño Sensitivo, Crema Nutritiva Corporal Piel de Seda, Agua de Musgo.



Tratamiento Sculptor

Actúa sobre el metabolismo permitiendo la eliminación de las grasas y la generación de células adiposas, depurando una importante cantidad de toxinas y tonificando la piel gracias a la estimulación de la circulación. La figura se estiliza y se reafirma, reduciendo visiblemente la celulitis y recuperando su textura natural.

Incluye: Infoactivo™ Premium Sculptor y Crema Premium Sculptor.

LÍNEA DETOX



Tratamiento Detox

Tratamiento facial específico para pieles grasas o con toxicidad. Elimina las células muertas e imperfecciones de la piel. Purifica y equilibra el exceso de grasa. Mejora la transpiración aportando hidratación y frescor a la piel.

Incluye: Capturador Micelar, Exfoliante de Rosas y Crema Purificante Facial.

LÍNEA MASCULINA



Tratamiento de Afeitado

Tratamiento facial específicamente indicado para el afeitado del caballero. Protege, hidrata, repara y evita irritaciones de la piel durante el proceso de afeitado, a la vez que aporta flexibilidad, tersura y firmeza a la piel. Incluye: Crema de Afeitado, Agua Post-Afeitado y Fluido Energizante.



Tratamiento de Senos

Potente tratamiento que aumenta de forma natural y progresiva el volumen del seno, a la vez que trata la piel del busto con un sistema vitalizador de acción celular que optimiza los niveles de hidratación y nutrición e impulsa la función energética de la piel.

Incluye: Tratamiento Infoactivo™ de Senos y Crema de Senos.



Tratamiento Piernas Perfectas

Tratamiento corporal específicamente indicado para la zona de las piernas. Favorece la circulación, el drenaje de líquidos y toxinas, descongestionando y tonificando las piernas.

Incluye: Infoactivo™ Piernas Perfectas y Crema Piernas Perfectas.





REMEDIOS INTEGRATIVOS





Remedio Integrativo HIG

A nivel facial nos ayuda a eliminar manchas provocadas por excesos, mejora ojeras y equilibra la piel. A nivel corporal actúa sobre la grasa acumulada y reduce el volumen por retención de líquidos.

Aplicar en la zona adecuada según la recomendación del profesional.



Remedio Integrativo RIN

A nivel facial nos ayuda a depurar, reducir manchas oscuras y elimina bolsas por retención de líquidos. A nivel corporal aporta ligereza en piernas y abdomen además de reducir retención de líquidos y celulitis.

Aplicar en la zona adecuada según la recomendación del profesional.



Remedio Integrativo COR

A nivel facial nos aporta mayor irrigación sanguínea, cambio en las líneas de expresión, equilibrio de tonalidad y rejuvenecimiento. A nivel corporal, reduce la piel amoratada por la falta de oxigenación, activa la circulación y ayuda a eliminar toxicidad.

Aplicar en la zona adecuada según la recomendación del profesional.



Remedio Integrativo GEN

Aporta a nivel global belleza femenina y equilibrio.

Aplicar en la zona adecuada según la recomendación del profesional.



Remedio Integrativo REX

A nivel facial nos aporta la unión de todos los Remedios: Antiaging, sensibilidad, reafirmante, manchas, détox, relajante. A nivel corporal nos aporta la unión de todos los Remedios: anticelulítico, drenante, circulatorio, reafirmante, relajante.

Aplicar en la zona adecuada según la recomendación de la profesional.



Remedio Integrativo PUL

A nivel facial nos aporta oxigenación celular y ayuda a la depuración de la piel lo que hace que el poro vuelva a la normalidad. A nivel corporal acompañamiento en todos los procesos oxigenativos corporales, granos corporales, piernas amoratadas, falta de movimiento de líquidos por toxicidad.

Aplicar en la zona adecuada según la recomendación de la profesional.



Remedio Integrativo MEN

Este Remedio se utilizará únicamente en Remedios Integrativos, recomendado por el Terapeuta de la piel.



Remedio Integrativo DIG

Este Remedio se utilizará únicamente en Remedios Integrativos, recomendado por el Terapeuta de la piel.

Estas recomendaciones de los Remedios Integrativos son a nivel estético. Para trabajar Remedios Integrativos a otros niveles, se debe estar guiado por el Terapeuta de la piel.

RECOMENDACIONES DE USO

Actividad celular

Debido a la gran pureza de los activos biológicos de Secretos del Agua, puede sentirse "actividad celular" en la piel en forma de un leve "hormigueo".

En pieles extremadamente sensibles es conveniente elegir productos de Línea Sensitiva.

Etapa depurativa

Secretos del Agua actúa en profundidad depurando la toxicidad y los residuos acumulados en la piel. En algunos casos, en pieles grasas o saturadas de residuos sintéticos (maquillajes, cremas sintéticas, etc.) puede aparecer temporalmente un exceso de grasa debido a la función depurativa de nuestros activos que se irá regulando hasta conseguir un equilibrio perfecto.

Aromas y aspecto

Los colores, texturas y aromas de Secretos del Agua proceden de esencias florales y activos botánicos puros presentes en sus formulaciones, y pueden experimentar cambios con el transcurso del tiempo sin alterar su calidad.

Conservación

Para garantizar una correcta conservación de los productos Secretos del Agua debe evitarse su exposición directa al Sol o a temperaturas superiores a 30° C. e inferiores a 7° C.







HERRAMIENTAS PARA LAS BIOTERAPIAS

Cepillos corporales y faciales

Realizamos las bioterapias con pinceles para activar la piel consiguiendo una estimulación mecánica que mejora la circulación, activa las glándulas linfáticas y ayuda a eliminar toxinas acumuladas. Con esta técnica se eliminan las células muertas y mejoramos la penetración de los productos.

Vienen en una bolsa de algodón ecológico y son cinco: dos para las bioterapias faciales; y otros tres para bioterapias corporales.

Minerales

Cuarzos: es uno de los minerales que más beneficios tiene, recoge la energía, la potencia, la amplifica y la dirige hacia donde quieres. Se utiliza después de la aplicación de los Infoactivos para potenciar aún más su efecto, además de relajar y calmar las zonas por donde se pasen.

Hematites: nos ayudan a equilibrar las energías, absorbe la negatividad, con lo cual ayuda a eliminar toxicidad. Ese es el motivo por el que se utilizan en las bioterapias en todos los procesos de limpieza y apertura.

Textil

Para el buen funcionamiento de las bioterapias, es necesario el acompañamiento con el material textil de Secretos del Agua, elaborado con materias primas de origen ecológico, que mantiene la temperatura corporal, potencia el resultado de los tratamientos y contribuye a que el cliente se sienta muy relajado.

Se compone de mantas de lana, sábanas envolturas, muselinas de algodón ecológico y bolsa de agua con funda.



Activos Botánicos



Antiaging



Aceite de argán
Aceite de baobá
Ácido hialurónico de biosíntesis
Alga enteromorpha
Alquemila
Avena
Avena negra
Flor de hibisco
Ginkgo biloba
Granado
Manteca babassu
Manteca murumuru
Menta
Pétalos de rosa
Swertia chirata extract
Trehalosa

Detox



Alholva
Castaño de indias
Cocoate de miel
Enebro
Hamamelis
Lúpulo
Llantén
Nogal
Ortiga blanca
Salvia

Sensitivo



Aceite de avena
Aceite de sésamo
Aloe vera
Calaguala
Caléndula
Cebada
Lúpulo
Olivo
Opuntia

Iluminante



Arándano
Brezo
Corteza de limón
Gayuba
Manzanilla
Milenrama
Nangka
Té verde

Sculptor



Aceite de borraja
Aceite de macadamia
Brusco
Café
Centella asiática
Garcinia
Guaraná
Kigelia africana
Mate
Rusco
Sauce

Body



Abedul
Árnica
Espliego
Harpagofito
Jengibre
Romero
Uña de gato

Masculina



Aceite de Argán
Ácido hialurónico de biosíntesis
Alga enteromorfa
Aloe vera
Caléndula
Cebada
Ginkgo biloba



Abedul

(Betula Alba Extract):

Se emplean principalmente las hojas. La actividad antioxidante viene proporcionada por los flavonoides y las saponinas, eliminando los radicales libres y poseyendo actividad fotoprotectora y antiinflamatoria. Actúa además sobre el tejido conectivo, frenando el envejecimiento. También lleva a cabo una acción antimicrobiana al estar constituido por taninos y aceites esenciales, así como una labor purificante y antiséptica.

Aceite de argán

(Argan Oil Virgin Organic):

Su elevado nivel de ácidos grasos esenciales le confiere propiedades hidratantes ya que evita la pérdida transepidérmica de agua. A su vez, contiene grandes cantidades de vitamina E y fitosteroles, que neutralizan radicales libres gracias a sus propiedades antioxidantes. Por lo tanto, aporta propiedades antiaging y regeneradoras reduciendo arrugas y mejorando el metabolismo natural de la piel.

Aceite de avena

(Avena Sativa Kernel Oil):

Compuesto principalmente de ácido linoleico y ácidos grasos omega 3 y 6. Su principal característica es la reparación de la barrera de la

piel, evitando el deterioro de la bicapa lipídica o ayudando a su regeneración. También previene la peroxidación provocada por las radiaciones UV, confiriéndole una acción fotoprotectora siendo muy recomendable a la hora de formular tratamientos destinados a proteger la piel del fotoenvejecimiento.



Aceite de borraja: Borrago Officinalis

Aceite de baobá

(Ububu Baobab Virgin Organic):

Su elevado nivel de ácidos grasos esenciales le confiere propiedades hidratantes ya que evita la pérdida transepidérmica de agua. A su vez, contiene grandes cantidades de vitamina E y fitosteroles, que neutralizan radicales libres gracias a sus propiedades antioxidantes. Por lo tanto, aporta propiedades

antiaging y regeneradoras reduciendo arrugas y mejorando el metabolismo natural de la piel.

Aceite de borraja

(Borrago Officinalis Oil):

El aceite virgen de borraja se obtiene de su prensado en frío. Compuesto principalmente de ácido linoleico, ácido oleico y ácido γ -linolénico. Los productos basados en este aceite preservan la elasticidad de la epidermis y previenen la aparición de arrugas. También previene la peroxidación provocada por las radiaciones UV, confiriéndole una acción fotoprotectora siendo muy recomendable para proteger la piel del fotoenvejecimiento.

Aceite de macadamia

(Macadamia Ternifolia Seed Oil):

El aceite virgen de macadamia se obtiene de sus frutos. Está constituido principalmente por el ácido palmitoleico, responsable del metabolismo de los lípidos, y de ácidos grasos monoinsaturados que le confieren excelentes propiedades como nutritivo, suavizante, hidratante, antirradicales libres, antienvjecimiento y como un vehículo ideal para la penetración de otros ingredientes activos. Es un aceite liviano que ayuda a retener y mejorar la humedad



de la piel, protegiéndola contra las agresiones del sol.

Aceite de sésamo

(Sesamum Indicum Seed Oil):

El aceite de sésamo se obtiene mediante el prensado en frío de sus semillas. Su composición rica en ácido linoleico le confiere una acción hidratante, traduciéndose en un aumento del grosor de la epidermis, eficaz en pieles sensibles e irritadas. La actividad antioxidante se la proporciona su contenido en sesamina y sesamolina, así como su contenido en Vitamina E. Actúan reduciendo la peroxidación lipídica y atacando a los radicales libres inducidos por las radiaciones UV-B, frenando el envejecimiento de la piel y proporcionándole fotoprotección.

Ácido hialurónico de biosíntesis

(Sodium Hyaluronate)

Se obtiene partiendo de materia vegetal transformada a través de fermentación para obtener un tipo de ácido hialurónico biológico de magnífico reconocimiento celular y de un tamaño molecular muy pequeño para facilitar su penetración. La sustancia fundamental donde se encuentran las fibras y células contiene una gran variedad de hidratos de carbono, proteínas y lípidos, de los cuales el más importante

es el ácido hialurónico, que va degenerando con el paso del tiempo. Es una molécula muy hidrófila (con gran capacidad para la retención de agua), mejorando el nivel de hidratación de la epidermis. Genera una película que retiene el agua, reduciendo visiblemente las arrugas



Alholva: Trigonella Foenum-Graecum

y generando una mayor luminosidad y tonificación en la piel ya que reconstruye las fibras que sostienen los tejidos favoreciendo la producción de colágeno y elastina.

Alga verde

(Enteromorpha Compressa):

Pertenece a la clase Clorófitas o algas verdes. La composición química de Enteromorpha se

caracteriza por la presencia de carbohidratos, proteínas y lípidos. Previene y combate la presencia de arrugas en la piel incrementando la producción de colágeno dérmico e inhibiendo la síntesis de metaloproteinasas y la producción de mediadores proinflamatorios. El objetivo es mantener o recuperar la homeostasis en la matriz extracelular obteniendo una piel rejuvenecida, con menos arrugas, más firme, elástica e hidratada.

Alholva

(Trigonella Foenum-Graecum Extract):

Su extracto se obtiene de las semillas. Al ser rico en mucílagos, presenta una actividad sobre los queratinocitos y los fibroblastos y adquiere propiedades de antienvjecimiento. Gracias a los flavonoides, es astringente, tiene función seborreguladora, además de propiedades antiinflamatorias y antioxidantes, frenando el envejecimiento y desarrollando una acción fotoprotectora.

Aloe vera

(Aloe Barbadensis Extract):

Compuesto por un gel mucilaginoso cuyos principales constituyentes son polisacáridos. Le confieren propiedades reepitelizantes, ideal para pieles maduras y



dañadas, así como por su efecto de antienvjecimiento. También es un intenso antiinflamatorio, de acción calmante, muy efectivo para pieles sensibles e irritadas. Por otro lado, su acción inmunomoduladora le confiere cualidades protectoras de la piel, y, por su acción humectante, además actúa de manera hidratante, suavizante y refrescante en la misma.

Alquemila

(Alchemilla Vulgaris Extract):
Su composición rica en taninos y flavonoides le confieren propiedades antioxidantes, frenando el envejecimiento y aportándole una acción fotoprotectora. Muy recomendable para proteger la piel del fotoenvejecimiento. Además, estos compuestos le proporcionan una actividad anti-elastasa, siendo un gran reafirmante, vasculoprotector y venotónico.

Arándano

(Vaccinum Myrtillus Extract):
El extracto se obtiene de la hoja desecada. Contiene ácidos fenólicos, flavonoides y trazas de alcaloides quinolizidínicos, pudiéndose aislar hidroquinona y arbutósido. Estos últimos inhiben la síntesis de melanina, utilizándose en tratamientos de hiperpigmentaciones melanínicas tales como la

hiperpigmentación de cicatrices, cloasma y manchas asociadas a la piel.

Árnica

(Arnica Montana L.Extract):
Su extracto se obtiene a partir de sus flores. Su composición en lactonas sesquiterpénicas junto a los flavonoides le proporcionan una acción antiinflamatoria, venotónica y vasoprotectora,



Avena: Avena Sativa

siendo un estimulante de la circulación. Posee una función antimicrobiana debido a su composición en aceites esenciales, lactonas sesquiterpénicas y ácidos fenólicos, además de una acción como antiséptico.

Avena

(Avena sativa Extract):

El extracto se obtiene de la semilla. Su composición rica en avenantramidas le confiere una acción de antioxidante, frenando el envejecimiento. Su actividad acondicionadora de la piel es debida a las proteínas y carbohidratos. Las proteínas de bajo peso molecular son buenos agentes hidratantes de las capas más profundas de la piel, mientras que las proteínas con elevado peso molecular, debido a su capacidad filmógena, son más adecuadas como agentes hidratantes de la superficie y dotan a la piel de firmeza y suavidad.

Avena negra

(Avena Strigosa Seed Extract):

Rica en proteínas y vitaminas B1, B2, Y B6. Contiene polímeros naturales que retienen el agua, formando una película de humedad en la superficie de la piel mejorando su nivel de hidratación. Se reduce la pérdida de agua transepidérmica y la piel está más protegida frente a la evaporación de agua.

Brezo

(Calluna Vulgaris Extract):

Su extracto se obtiene a partir de sus sumidades floridas. Compuesto principalmente de proantocianidinas y flavonoides



que le proporcionan una acción astringente, siendo un seborregulador y un gran cicatrizante. Posee en pequeñas cantidades arbutósidos, que se descomponen en glucosa e hidroquinona, inhibidores de la síntesis de la melanina.

Brusco

(Ruscus Aculeatus Extract):
El extracto se obtiene a partir del rizoma. Su contenido en saponinas le confieren una acción antiinflamatoria, siendo utilizado como antiirritante y antiedema. Además, los flavonoides presentes en su composición le proporcionan una actividad flebotónica, disminuyen la permeabilidad capilar y aumentan la resistencia vascular, teniendo una acción de activador de la circulación, anticelulítico, defatigante para piernas cansadas y anticuperosis.

Café

(Coffea Arabica L.Extract):
El extracto del café se obtiene a partir de sus semillas. Posee una aplicación de anticelulítico, ya que las metilxantinas y polifenoles presentes en su composición actúan sobre el tejido adiposo, teniendo un efecto activador de la termogénesis. Asociadas a compuestos volátiles adquieren un poder antioxidante, frenando el envejecimiento

y aportándole una acción fotoprotectora.

Calaguala

(Polypodium Leucotomos Root Extract):

Los extractos se obtienen de su rizoma. Su acción inmunomoduladora y antiinflamatoria conlleva una aplicación para pieles hiperreactivas. Su acción antioxidante frente a especies reactivas de oxígeno le



Calendula: Calendula Officinalis

confieren propiedades de antienvjecimiento, protegiendo la piel de procesos oxidativos. Por último, su acción fotoprotectora, protege de los rayos UV del sol y por lo tanto a la piel del fotoenvejecimiento y el envejecimiento intrínseco.

Caléndula

(Calendula Officinalis Extract):

Los extractos se obtienen de sus flores. Su acción reepitelizante, cicatrizante, inmunomoduladora y antiinflamatoria, se debe a su contenido en polisacáridos, flavonoides, triterpenos y carotenos, actuando sobre el metabolismo de las glucoproteínas y sobre las fibras de colágeno, con aplicaciones en antienvjecimiento y pieles sensibles. Posee una actividad humectante gracias a su contenido en saponinas y mucílagos, siendo ideal para pieles secas, deshidratadas, irritadas y delicadas.

Castaño de indias

(Aesculus Hippocastanum Extract):

Su composición rica en flavonoides y proantocianidinas le confieren una acción antioxidante, neutralizando los radicales libres, frenando el envejecimiento, y aportándole una acción fotoprotectora. Éstos junto a las saponinas proporcionan una acción antiinflamatoria, antiedematosa y venotónica, siendo por ello un activador de la circulación y un gran anticelulítico.



Cebada

(Polipeptidos Y Aminoácidos):

La cebada, cereal rico en ácido caféico, clorogénico y ferúlico, ha sido conocida en su antigüedad por sus propiedades antiinflamatorias. Además presenta una acción calmante, antienvejecimiento, hidratante y reparadora. Las altas concentraciones de prolina, glicina y leucina juegan un papel importante en la regeneración celular del tejido. La glicina y la prolina, son elementos comunes en las secuencias de las fibrillas de colágeno y son la razón principal de que la fibra tenga tanta capacidad de torsión. La leucina, influye positivamente en la regeneración epitelial.

Centella asiática

(Hydrocotyle Asiatica Extract):

Su extracto se obtiene a partir de sus hojas. Los triterpenos presentes en su composición tienen propiedades modulatorias sobre el desarrollo y el metabolismo del tejido conectivo, proporcionando una estimulación de la síntesis de colágeno y presentando aplicaciones de epitelizante, reafirmante y anticelulítico. También poseen actividad sobre el tono vascular, elevando los niveles de antioxidantes durante la cicatrización y mejorando la permeabilidad capilar, de forma que es un gran activador en la circulación sanguínea.

Cocoate de miel

La miel es soluble en agua y sus azúcares son modificables al reaccionar con determinados compuestos grasos del coco, creando una película en la piel y actuando como una sustancia que se extiende uniformemente a lo largo de su superficie.



Espliego: Lavandulla Latifolia

Además, reduce la apariencia de grasa en la piel para un efecto mate inmediato y disminuye progresivamente la producción de sebo, al tiempo que protege su integridad para optimizar los niveles de hidratación.

Enebro

(Juniperus Communis Extract):

El extracto de enebro se obtiene a partir de sus frutos. Rico en

glúcidos, es un gran agente humectante. Al estar formados a su vez de taninos y flavonoides le confieren de una gran actividad astringente, regulando la secreción sebácea y de una actividad antioxidante, frenando el envejecimiento y aportándole una acción fotoprotectora. También presenta una acción antimicrobiana al estar constituida por taninos y aceites esenciales, además de purificante y antiséptico.

Espliego

(Lavandulla Latifolia Extract):

Su función astringente, proporcionada por los taninos presentes en su composición, hacen que sea un seborregulador y un gran cicatrizante. Los compuestos fenólicos le confieren una función antioxidante, frenando el envejecimiento. Su composición rica en aceites esenciales le confiere funciones antimicrobianas. Éstos aceites esenciales junto al ácido rosmarínico le proporcionan una acción antiinflamatoria, siendo utilizado para pieles sensibles e irritadas.

Flor de hibisco

(Hibiscus Syriacus Extract):

El extracto se obtiene a partir de sus flores. Los compuestos fenólicos le confieren una propiedad antioxidante, frenando el envejecimiento



y, aportándole una acción fotoprotectora. Ideal para proteger la piel del fotoenvejecimiento. Además, estos compuestos le proporcionan una actividad anti-elastasa, siendo un gran reafirmante. Los α -hidroxiácidos poseen una función estimulante de la regeneración celular, teniendo la capacidad de reducir las arrugas y manchas.

Garcinia

(Garcinia Cambogia Extract):
El extracto de garcinia se obtiene a partir de sus frutos. Rico en ácido hidroxycítrico, ideal para tratar zonas con adiposidad localizada y tratamientos remodelantes en general. Interviene en la regulación del peso corporal y disminuye la producción de compuestos lipídicos (triglicéridos y colesterol) del cuerpo. Además, actúa inhibiendo la producción de determinadas enzimas que intervienen en la transformación de azúcares en grasas. Por un lado, reduce la producción de grasas y por otro, aumenta la producción de glucógeno.

Gayuba

(Arctosaohylos Uva Ursi Extract):
Contienen arbutósidos que se descomponen en glucosa e hidroquinona o ésteres de hidroquinona que ejercen una acción sobre la síntesis

de melanina. La arbutina, derivado de la hidroquinona, es un despigmentador de la piel, ya que inhibe eficazmente la actividad de la tirosinasa y, por tanto, la producción de melanina. Permite acelerar la descomposición y la eliminación de la melanina.



Granado: Punica Granatum

Ginkgo biloba

(Ginko Biloba Extract):
El extracto del Ginko Biloba se obtiene a partir de sus hojas. Su contenido en flavonoides y ginkgólidos le proporcionan una acción antiinflamatoria, actuando como un antiirritante. Su principal actividad es la de estimular la regeneración celular, siendo un gran reepitelizante. Además, es antioxidante y tiene una acción fotoprotectora,

generando. Su acción vasoprotectora y estimulante de lipólisis lo hace idóneo como activador de la circulación, desconggestivo y anticelulítico.

Granado

(Punica Granatum Extract):
El extracto del granado se obtiene a partir de sus frutos. Su composición en Vitamina C y punicalagina hace que ayude a mantener la integridad de la estructura de colágeno en la dermis, previniendo y combatiendo los síntomas del envejecimiento. Posee acción antioxidante ya que protege a la piel de radicales libres y reduce la formación de lipoperóxidos en la piel. Presenta a su vez una acción fotoprotectora, combatiendo por distinta vía el envejecimiento de la piel.

Guaraná

(Paullinia Cupana H.B.K. Extract):
El extracto se obtiene a partir de sus frutos. Las metilxantinas presentes en su composición le proporcionan una acción sobre el tejido adiposo, presentando una acción como anticelulítico. Éstas junto a los flavonoides le confieren una propiedad estimulante de la circulación. La actividad astringente que presenta es debido a su contenido en taninos, siendo un regulador de secreciones sebáceas y un gran epitelizante.



Hamamelis

(Hamamelis Virginiana Extract):

El extracto se obtiene a partir de sus hojas. Está compuesto por taninos, aceites esenciales, flavonoides que le confieren propiedades antimicrobianas. Los taninos junto a los flavonoides proporcionan una acción antioxidante, frenando el envejecimiento y aportándole una acción fotoprotectora. Los flavonoides le aportan una actividad flebotónica, vasoprotectora y capilarotropa, y su contenido en leucoantocianidinas refuerza estos efectos, mejorando la circulación del sistema.

Harpagofito

(Harpagophytum Procumbens L. Extract):

El extracto del harpagofito se obtiene de los tubérculos secundarios secados. La presencia de glucósidos fenólicos e iridoides le confieren una actividad astringente y descongestiva. Debido a sus propiedades astringentes es idóneo para pieles grasas y en tratamientos antiacné. Gracias a su actividad descongestiva se puede utilizar en tratamientos para piernas cansadas y pieles delicadas.

Hierba mate

(Ilex Paraguariensis St.Hill Extract):

El extracto se obtiene a partir de sus hojas. Posee una

acción anticelulítica, ya que las metilxantinas y polifenoles presentes en su composición actúan sobre el tejido adiposo, teniendo un efecto activador de la termogénesis. Los flavonoides presentan una acción antioxidante, frenando el envejecimiento y, aportándole una acción fotoprotectora.



Jengibre: Zingiber Officinalis

Jengibre

(Zingiber Officinalis Extract):

La parte del jengibre que se utiliza es el rizoma. Los eicosanoides proporcionan una acción antiinflamatoria. Poseen propiedades antioxidantes, anulan el envejecimiento y le aportan una acción fotoprotectora. Actúa también como estimulante del sistema inmunitario, siendo esencial para pieles sensibles e irritadas.

Kigelia africana

(Kigelia Africana Extract):

El extracto se obtiene a partir de sus hojas. Los saponósidos actúan como antioxidantes -neutralización de los radicales libres-, antiinflamatorias y por su actividad similar a las hormonas como activos antienvjecimiento de pieles maduras. Por su parte, los flavonoides poseen acciones vasoprotectoras y venotónicas, que contribuyen a la mejora del aspecto del busto.

Limón

(Citrus Limonun Risso Extract):

El extracto del limón se obtiene a partir de su fruto. Contiene inhibidores de la enzima tirosinasa, por lo que hace sea un gran despigmentante cutáneo. Es un estimulante de la regeneración celular y reductor de la mitosis celular debido a la presencia de α -hidroxiácidos. Los flavonoides y la vitamina C le aportan una acción antioxidante, y estimulante de la síntesis del colágeno, siendo muy utilizado en tratamiento de antienvjecimiento y fotoprotección.

Lúpulo

(Humulus Lupulos Extract):

El extracto del lúpulo se obtiene a partir de sus flores. Posee una acción antiandrogénica, proporcionando así productos antiseborreicos. Al estar constituido de



flavonoides y resinas presenta una acción antioxidante y antiinflamatoria, frenando el envejecimiento y aportando propiedades antiirritantes.

Llantén

(Plantago Mayor Extract):

Su extracto rico en pectinas, taninos, manitol y sorbitol le confieren una actividad astringente, siendo un gran cicatrizante y regulador de la secreción sebácea, además de propiedades antibacterianas, emolientes, antiinflamatorias y antipruginosas. En éstas últimas actúan inhibiendo el prurito, asociado a menudosa quemaduras, reacciones alérgicas, eczemas, psoriasis, infecciones de hongos, etc.

Manteca babassu

(Orbignya Oleifera Seed Oil):

La manteca de babassu es un gran hidratante debido a su contenido en ácido palmítico, reestructurando la bicapa lipídica y aportando propiedades protectoras a la piel.

Manteca murumuru

(Astrocaryum Murumuru Seed Butter):

La manteca de murumuru es muy emoliente e hidratante. También forma una película sobre la piel y da un brillo natural. Estas cualidades hacen que sea muy protectora. Contiene vitaminas y tiene un

alto contenido en ácido oleico beneficioso.

Manzanilla

(Matricaria Chamomila Extract):

Su extracto se obtiene de las flores. Rica en flavonoides y aceites esenciales, le proporcionan acciones



Manzanilla: Matricaria chamomila

antiinflamatorias y antimicrobianas, muy aconsejada para pieles sensibles e irritadas. También es espasmolítica, produciendo vasodilatación (aumento del flujo sanguíneo). Otros de sus componentes le proporcionan una acción cicatrizante con una aplicación reepitelizante por un lado, e inhibición de la enzima tirosinasa por otro lado, lo que hace que sea un gran despigmentante cutáneo.

Menta

(Mentha leaf Extract):

Activa el sistema circulatorio y tiene un efecto antiséptico suavizante. También tiene un efecto relajante y beneficioso sobre la piel y el cuerpo.

Milenrama

(Achillea Millefolium Extract):

Su extracto contiene flavonoides. Éstos se transforman en hidroquinona, que inhibe la enzima tirosinasa, encargada de convertir la tirosina en melanina. Además, debilita la cohesión entre los melanocitos y los queratinocitos, reduciendo la transferencia de los melanosomas en los queratinocitos y ayudando a prevenir manchas solares y manchas de la edad. Al estar compuesto por azuleno posee propiedades antiinflamatorias. Los taninos le confieren una acción cicatrizante ya que poseen un efecto hemostático (detiene el flujo sanguíneo).

Nogal

(Juglans Regia Extract):

Su extracto se obtiene de sus hojas. Los taninos le confieren una acción astringente, teniendo un uso como cicatrizante y regulador de la secreción sebácea, además junto a la juglona le proporcionan una actividad antimicrobiana, presentando por ello, una acción purificante y antiséptica.



Olivo

(Olea Europea Extract):

El extracto se obtiene a partir de sus hojas. Su composición en oleuropeína y flavonoides le proporciona acciones antioxidantes, frenando el envejecimiento y, aportándole una acción fotoprotectora y vasodilatadora. La luteolina le confiere una función antiinflamatoria, siendo un gran antiirritante.

Opuntia

(Opuntia Ficus-Indica Extract):

Planta arbustiforme cuyo extracto está compuesto de mucílagos y α -hidroxiácidos, los cuales proporcionan una acción humectante y reguladora de la pérdida transepidérmica del agua, además de una actividad estimulante de la regeneración celular. También contiene antioxidantes que frenan el envejecimiento y le confieren fotoprotección. Las proteínas, minerales y vitaminas presentes aportan una acción estimulante de la cicatrización siendo muy útil en pieles sensibles y maduras, teniendo un gran poder reepitelizante.

Ortiga blanca

(Lamium Album Extract):

El extracto de la ortiga blanca se obtiene a partir de sus hojas. Su contenido en taninos le proporciona una actividad astringente, siendo un regulador

de secreciones sebáceas y un gran epitelizante. Junto a los aceites esenciales, posee una acción antimicrobiana, teniendo una aplicación purificante y antiséptica. Su función humectante es gracias a su contenido en mucílagos, siendo ideal para pieles deshidratadas, irritadas y delicadas.



Ortiga blanca: Lamium Album

Pétalos de rosa

(Rosa Canina Extract):

El extracto y agua de rosa se puede obtener de su flor y de sus frutos. La vitamina C presente en su composición es un gran agente reductor y funciona como antioxidante junto con compuestos fenólicos y carotenoides, eliminando los radicales libres y poseyendo actividad fotoprotectora y antiinflamatoria. Actúa además

sobre el tejido conectivo, frenando el envejecimiento. Los antocianósidos y flavonoides le confieren la función de ser un antivaricoso, antiinflamatorio, drenante y un estimulante de la circulación en general.

Romero

(Rosmarinus Officinalis Extract):

El extracto del romero se obtiene de sus hojas. Los compuestos fenólicos y los flavonoides le confieren una función antioxidante, frenando el envejecimiento y, aportándole una acción fotoprotectora. Su composición rica en aceites esenciales le confiere funciones antimicrobianas, siendo utilizado como antiséptico y purificante. Junto al ácido rosmarínico le proporcionan una acción antiinflamatoria, siendo utilizado para pieles sensibles e irritadas.

Rusco

(Ruscus aculeatus Extract):

El rusco es conocido, principalmente, por la capacidad de aliviar los efectos de enfermedades asociadas al sistema circulatorio, como las varices, trombosis, flebitis, piernas pesadas o hemorroides, entre otras, gracias a la acción vasoconstrictora que posee; evita la sensación de manos o piernas dormidas y previene picores.



Salvia

(Salvia Officinalis Extract):

El extracto de la salvia se obtiene a partir de sus hojas. Los taninos le confieren una acción astringente, actuando como cicatrizante y regulador de la secreción sebácea. Los aceites esenciales poseen la característica de ser antiseoretos-antisudorales, que sumados al ácido rosmarínico hacen que tenga una función antimicrobiana, con propiedades antisépticas y purificantes.

Sauce

(Salix alba bark Extract):

Posee propiedades analgésicas, calmantes, antirreumáticas y antiplaquetarias. Tiene propiedades anticoagulantes por lo que impide la formación de trombos o coágulos en el interior de las arterias o las venas por acumulación de las plaquetas. La utilización fluidifica la sangre y ayuda a evitar la aparición de ciertas afecciones cardiovasculares.

Semillas de nangka

(Artocarpus Heterophylla Extract):

Los pigmentos se producen en los melanosomas. Éstos son transportados por las dendritas para la transferencia al queratinocito. Una vez dentro del queratinocito, la melanina se utiliza para recubrir el núcleo de la célula dando color a la piel.

Las proteínas de nangka tienen una alta capacidad para inhibir el proceso de fagocitosis de los melanosomas. El resultado es un efecto de despigmentación significativo. Como resultado a su uso, la piel está mucho más luminosa, más unificada y las áreas de hiperpigmentación se reducen considerablemente.



Uña de gato: Uncaria Tormentosa

Swertia chirata extract

La piel envejecida se caracteriza por una disminución de crecimiento de queratinocitos, normalmente una pérdida de 10% por década. En general, aumenta la fragilidad de la piel y acelera la formación de arrugas. Este producto provoca una proliferación de queratinocitos para un fuerte efecto regenerativo, por lo

que aumenta el espesor de la epidermis disminuyendo el tamaño de las arrugas, tanto horizontales como verticales.

Té verde

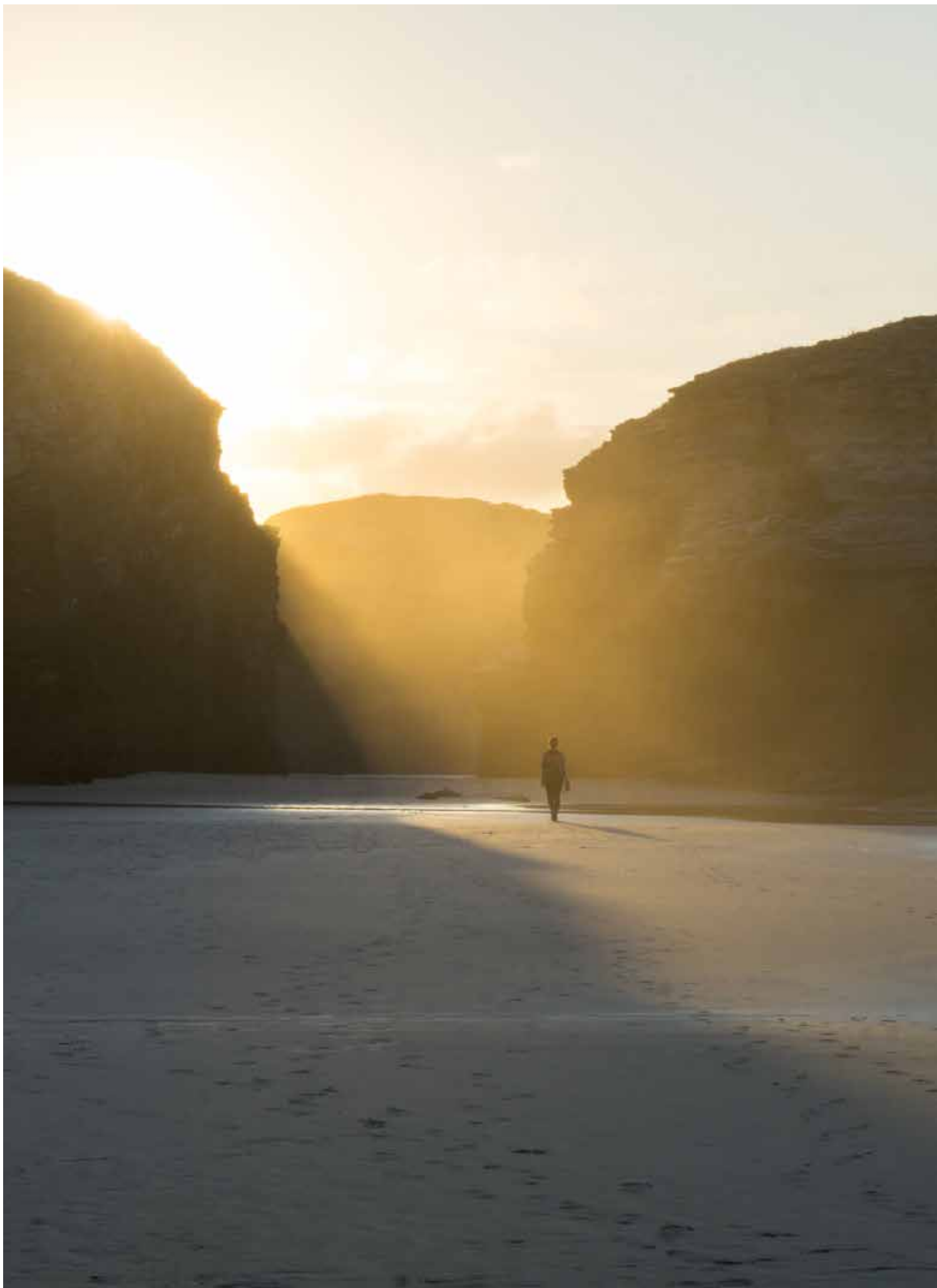
(Thea Sinensis Extract):

El extracto de té verde se obtiene de sus hojas. Éste actúa inhibiendo el transporte de los melanosomas maduros a los queratinocitos y la tirosinasa, actuando entonces como despigmentante cutáneo.

Uña de gato

(Uncaria Tormentosa Extract):

El extracto de uña de gato se obtiene de su corteza. Es un gran epitelizante gracias a las procianidinas. Éstas, junto con ácidos fenólicos poseen una acción antioxidante, actuando frente a los radicales libres, frenando el envejecimiento, y aportándole una acción fotoprotectora. Su actividad inmunoestimulante se la proporcionan los activos alcaloides.





Energía, Pureza y Sensibilidad



 secretos
del agua

FACE & BODY