



TMG

TALLERES

MECANICOS

GALICIA





En Talleres Mecánicos Galicia S.L. tenemos una larga trayectoria como empresa familiar. Nacimos en 1957 gracias a la iniciativa emprendedora de D. Manuel Derungs Baño, y hoy la práctica totalidad de sus generaciones directas continúan involucradas en el proyecto que él fundó.

Desde los comienzos, nuestra empresa tiene una vocación eminentemente naval y ha desarrollado su actividad como auxiliar de la industria naval española, fabricando y prestando servicios, sobre todo, a las factorías navales del norte gallego en la ría de Ferrol.

Tras la grave crisis que afectó al sector naval de Galicia en la década 1980, nos convencimos de la necesidad de dirigir los esfuerzos comerciales de nuestra empresa hacia otros sectores industriales en los que en la actualidad seguimos actuando con gran competitividad y calidad gracias a la versatilidad de la nuestra tecnología industrial. Nunca hemos abandonado el sector naval que nos hizo nacer, pero en la actualidad estamos presentes en la práctica totalidad de los sectores relacionados con la metalurgia, a los que prestamos servicios de:

- ESTUDIOS Y PROYECTOS
- MECANIZADO
- CALDERERIA
- ESTRUCTURAS METALICAS
- MECANICA EN GENERAL
- MONTAJES Y REPARACIONES NAVALES
- MANTENIMIENTO INDUSTRIAL

In Talleres Mecánicos Galicia S.L. we have a long history as a family-owned company. We were born in 1957 thanks to the enterprising initiative of D. Manuel Derungs Baño, and up to today his direct generations continue his legacy.

From its beginnings, our company has a eminently naval vocation and has developed its activity as an adjunct company to the spanish shipbuilding industry, manufacturing and providing services to the big naval factories of the Ferrol estuary in the northwestern Galicia.

After the serious crisis that affected the galician shipbuilding industries in the 1980's, we've convinced ourself of the need to address our commercial efforts toward other industrial sectors in which we currently perform with great competitiveness and quality due to the versatility of our industrial technology. We have never abandoned the naval sector that gave us birth, but nowadays we are present in virtually all the industrial sectors related to metallurgy, to which we provide services as:

- DESIGN AND PROJECT
- MACHINING
- BOILERMAKING
- METALLIC INDUSTRY
- MECHANICS IN GENERAL
- WORK FOR NAVAL INDUSTRY
- INDUSTRIAL MAINTENANCE



TMG

TALLERES

MECANICOS

GALICIA

CALIDAD QUALITY



En TMG revisamos continuamente nuestro sistema de calidad, adaptado en la actualidad a la norma UNE-EN-ISO-9001:2008.

Nuestro sistema de gestión medioambiental cumple la norma ISO 14001.

Trabajamos con procedimientos de soldeo y soldadores homologados y una Ingeniería Europeoade Soldadura supervisa la totalidad de los proyectos que realizamos.

We at TMG continuously review our quality system, adapted to the UNE-EN-ISO-9001:2008 norm.

Our environmental management system complies with ISO 14001 norms.

As well, we work with procedures of welding and approved welders. An European Engineer of welding oversees all of our projects.

TMG

TALLERES

MECANICOS

GALICIA

CERTIFICACIONES CERTIFICATES





Management Service

CERTIFICADO

El organismo de certificación
TÜV SÜD Management Service GmbH
certifica que la empresa

Talleres Mecanicos Galicia, S.L.
Poligono Industrial Rio do Pozo - Rua dos Ceramistas 42-45
E-15572 Narón (A Coruña)

ha implementado y aplica un
sistema de gestión de calidad para el área

**Diseño y fabricación de calderería ligera, mecanizados,
auxiliar de la industria naval, estructura metálica,
montajes y mantenimientos mecánicos.**

Mediante auditoría realizada con n° de informe **70792055**
se verificó el cumplimiento de las exigencias
recogidas en la norma

ISO 9001:2008

Este certificado es válido en conjunto
con el certificado principal hasta el **2016-01-11**
N° de registro del certificado **12 100 42682/01 TMS**

Munich, 2013-02-11



GMS-TGA-ZM-07-92

TÜV SÜD Management Service GmbH • Zertifizierungsstelle • Ridlerstraße 65 • 80333 München • Germany

TUV®



ZERTIFIKAT ♦ CERTIFICATE ♦ CERTIFICADO ♦ CERTIFICAT

MSP 104 016



Management Service

CERTIFICATE

The Certification Body
of TÜV SÜD Management Service GmbH
certifies that

Talleres Mecanicos Galicia, S.L.
Poligono Industrial Rio do Pozo - Rua dos Ceramistas 42-45
E-15572 Narón (A Coruña)

has established and applies
a Quality Management System for

**Design and construction of light boilers, machining,
parts for the shipbuilding industry and industrial construction
as well as their assembly and maintenance.**

An audit was performed, Report No. **70792055**
Proof has been furnished that the requirements
according to

ISO 9001:2008

are fulfilled. The certificate is valid in conjunction
with the main-certificate until **2016-01-11**
Certificate Registration No. **12 100 42682/01 TMS**

Munich, 2013-02-11



GMS-TGA-ZM-07-92

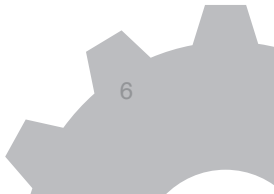
TÜV SÜD Management Service GmbH • Zertifizierungsstelle • Ridlerstraße 65 • 80333 München • Germany

TUV®



ZERTIFIKAT ♦ CERTIFICATE ♦ CERTIFICADO ♦ CERTIFICAT

MSP 104 016





Management Service

CERTIFICADO

El organismo de certificación
TÜV SÜD Management Service GmbH
certifica que la empresa

Talleres Mecanicos Galicia, S.L.
Polígono Industrial Rio do Pozo - Rua dos Ceramistas 42-45
E-15572 Narón (A Coruña)

ha implementado y aplica un
sistema de gestión de medio ambiente para el área

**Diseño y fabricación de calderería ligera, mecanizados,
auxiliar de la industria naval, estructura metálica,
montajes y mantenimientos mecánicos**

Mediante auditoría realizada con n° de informe 70792055
se verificó el cumplimiento de las exigencias
recogidas en la norma

ISO 14001:2004

Este certificado es válido en conjunto
con el certificado principal hasta el **2014-04-12**
N° de registro del certificado **12 104 42682/01 TMS**

Munich, 2012-03-05



EMS-TGA-ZM-07-92

TÜV SÜD Management Service GmbH • Zertifizierungsstelle • Ridlerstraße 65 • 80339 München • Germany



MSB-TGA-0716

ZERTIFIKAT ♦ CERTIFICATE ♦ CERTIFICADO ♦ CERTIFICAT



Management Service

CERTIFICATE

The Certification Body
of TÜV SÜD Management Service GmbH
certifies that

Talleres Mecanicos Galicia, S.L.
Polígono Industrial Rio do Pozo - Rua dos Ceramistas 42-45
E-15572 Narón (A Coruña)

has established and applies
an Environmental Management System for

**Design and construction of light boilers, machining,
parts for the shipbuilding industry and industrial construction
as well as their assembly and maintenance.**

An audit was performed, Report No. 70792055
Proof has been furnished that the requirements
according to

ISO 14001:2004

are fulfilled. The certificate is valid in conjunction
with the main-certificate until **2014-04-12**
Certificate Registration No. **12 104 42682/01 TMS**

Munich, 2012-03-05



EMS-TGA-ZM-07-92

TÜV SÜD Management Service GmbH • Zertifizierungsstelle • Ridlerstraße 65 • 80339 München • Germany



MSB-TGA-0716

ZERTIFIKAT ♦ CERTIFICATE ♦ CERTIFICADO ♦ CERTIFICAT



TMG

TALLERES

MECANICOS

GALICIA

EQUIPO HUMANO **PROFESSIONAL STAFF**



GERENCIA MANAGEMENT

Pulse sobre la persona para comunicarse con ella por correo-e
Click on each person to directly e-mail him/her



ADMINISTRADOR
CO-CHIEF EXECUTIVE OFFICER
ROBERTO M. DERUNGS CACHAZA
rderungs@tamega.es



GERENTE
CO-CHIEF EXECUTIVE OFFICER
MANUEL DERUNGS CACHAZA
mderungs@tamega.es



ASESORA TÉCNICA
TECHNICAL ADVISOR
IRENE DERUNGS OLLERO
tamega@tamega.es

DEPARTAMENTO TÉCNICO DE COMPRAS PURCHASE AND TECHNICAL DEPARTMENT

Pulse sobre la persona para comunicarse con ella por correo-e
Click on each person to directly e-mail him/her

RESPONSABLE DPTO. TÉCNICO Y COMPRAS
CHIEF OF TECHNICAL AND PURCHASE DEPARTMENT
JOSE MARTÍNEZ RODRÍGUEZ
tecnica.jose@tamega.es



DPTO. COMPRAS Y DELINEACIÓN
PURCHASE AND DESIGN
M. ALEJANDRO DOPICO LÓPEZ
tecnica.alex@tamega.es



DPTO. COMPRAS Y DELINEACIÓN
PURCHASE AND DESIGN
LORENA OCARRANZA PÉREZ
tecnica.lorena@tamega.es



DPTO. COMPRAS Y DELINEACIÓN
PURCHASE AND DESIGN
JAIME LÓPEZ ALLEGUE
tecnica.jaime@tamega.es



**DPTO. ADMINISTRATIVO,
CONTABLE E INFORMÁTICA**
ADMINISTRATION, FINANCIAL AND I.T. DEPARTMENT

Pulse sobre la persona para comunicarse con ella por correo-e
Click on each person to directly e-mail him/her



JEFA ADMINISRATIVA, CONTABILIDAD, LABORAL
CHIEF OF ADMINISTRATION, FINANCIAL AND HUMAN RESOURCES DEPARTMENT
MERCEDES DERUNGS CACHAZA
mercedesdc@tamega.es



ADJUNTO CONTABILIDAD Y FINANZAS
ADMINISTRATION AND FINANCIAL DEPUTY
ALBERTO FERNÁNDEZ FERNÁNDEZ
admon.alberto@tamega.es



SISTEMAS INFORMÁTICOS Y COMPRAS
I.T. DEPT. AND PURCHASES
ROBERTO GÓMEZ RODRÍGUEZ
tamega@tamega.es



VENTAS
SALES
CARLOS LÓPEZ TEIJEIRO
ventas.carlos@tamega.es



REGISTRO Y ARCHIVO
ARCHIVE AND REGISTER
GLORIA ANGELES VÁZQUEZ VEGA
admon.angeles@tamega.es

DEPARTAMENTO DE CALIDAD QUALITY DEPARTMENT

Pulse sobre la persona para comunicarse con ella por correo-e
Click on each person to directly e-mail him/her



RESPONSABLE DE CALIDAD
QUALITY DEPARTMENT CHIEF
BEATRIZ TENREIRO DOPICO
calidad.beatriz@tamega.es



VERIFICADOR
CHECKER
FRANCISCO FERNÁNDEZ URSUA
calidad.beatriz@tamega.es

DEPARTAMENTO DE PRODUCCIÓN Y TALLER WORKSHOP AND PRODUCTION DEPARTMENT



CONTROL PRODUCCION Y RIESGOS LABORALES
PRODUCTION CONTROLLER AND LABOUR RISKS DEPARTMENT
GEMMA LAGOA RAMOS
produccion.gemma@tamega.es



ENCARGADO DE TALLER
WORKSHOP AND FACILITIES MANAGER
EDUARDO FACHAL VARELA
tamega@tamega.es

TMG

TALLERES

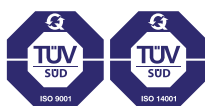
MECANICOS

GALICIA

**PRODUCTOS Y
SERVICIOS**

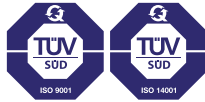
**PRODUCTS
& SERVICES**





CALDEDERÍA BOILERMARKING

Puertas	Doors
Escaleras	Stairs
Escalas verticales	Ladders
Escotillas	Hatches
Plataformas	Platforms
Filtros de mangas	Filter
Mezcladores	Arid mixer
Conductos de ventilación y exhaustación	Ventilation ducts and exhaust filters
Tanques	Tanks
Portales	Doorway
Cierres metálicos	Shutters
Taquillas	Lockers
Bancos de trabajo	Workbench
Guardacabos	Thimble
Sujeta-cables	Clamp
Soportes de tubería	Brackets of pipeline
Cornamusas	Belaying cleat
Barandillas industriales	Industrial railings
Barandillas decorativas	Decorative handrailings
Embudos	Funnel
Rejillas	Gratings
Pescantes	Davits
Cabinas	Cabins
Registros	Manhole
Armarios	Cabinets
Carreteles	Drums



MECANIZADO MACHINING

Poleas	Pulleys
Ruedas	Wheel
Piezas de matricería	Parts of die
Moldes	Mould
Troqueles	Die
Tapones	Caps, plugs
Racores	Connectors
Tubos de contacto	Pipe fitting contact
Bridas	Flanges
Casquillos	Sleeves
Pernos de ajuste	Pins
Chavetas	Keys
Pasadores	Pin toggle
Husillos	Lead screw
Retacadores	Caulker
Galgas	Gauge
Piezas aerogeneradores	Wind power generator - accesories
Probetas	Test piece
Trincas para puertas	Dogs
Rectificado de superficies	Grinding
Bielas	Connecting rod
Campanas	Bellmouths and bells
Paños	Storerrooms



AUTOMOCIÓN ESPECIAL AUTOMOTIVE SPECIAL

Barras de dirección	Steering bar
Soportes para rueda de repuesto	Spare wheels support
Trapecios	trapezoids
Defensas	Defenses
Reparación llantas aleación	Aluminium wheel rim repair



Máquinas mecanizado horizontal	Machines horizontal machining
Máquinas mecanizado vertical	Machines vertical machining
Máquinas de corte/punzonado	Machines cutting/punching
Cilindros/Prensas/Plegadoras/Roscadoras	Cylinders/Presses/Folders/Threaders
Oxicortes	Flame cutting, plasma and high definition plasma
Puente grúa	Bridge crane
Tornos CNC	CNC lathes
Centro de mecanizado vertical	CNC vertical machining center
Sierra CNC	CNC saw
Curvadora de tubos y perfiles	Pipes and profiles bending
Escoplo	Chisel
Roscadoras	Tappers
Cizalla	Shear
Punzonadora	Punching machine
Plegadora	Folder



ACTIVIDADES ACTIVITIES

Calderería industrial	Industrial boiler
Estructuras metálicas	Metallic structures
Mecanizados	Machining
Montaje	Assembly
Soldadura	Weld
Diseño 3D	3D design
Cabina de chorreado y pintado	Booth blasting and painting
Transporte	Shipping
Mantenimiento industrial	Industrial maintenace

TMG

TALLERES

MECANICOS

GALICIA

**MAQUINARIA
CARACTERISTICAS**

**MACHINE
FEATURES**





**INSTALACION DE SOLDADURA ROBOTIZADA
OTC-DAIHEN AII-V6L**

COD. MP-143
MCA/MATRICULA W000371068

**CARACTERÍSTICAS
PRINCIPALES**

Robot OTC 6+2 ejes con manipulador imbricado especial,
doble soldadura MIG y recinto de seguridad

Espesor de soldadura De 2 m/m a ilimitado
Materiales Acero carbono e Inoxidable



TORNOS CNC LATHE MACHINES



TORNO CNC OKUMA TYP-LB300

COD. MP-46
MCA/MATRICULA 0421

CARACTERÍSTICAS PRINCIPALES

Volteo sobre Carro 530 mm
Max. Diámetro Mec. 370 mm
Max. Longitud Mec. 1000 mm
Eje Z (Longitudinal) 260 mm
Eje X (Transversal) 80 mm
Diámetro Caña 4500 rpm
Veloc. Husillo



TORNO CNC YANG ML25A

COD. MP-06
MCA/MATRICULA E10401

CARACTERÍSTICAS PRINCIPALES

Volteo sobre Carro 550 mm
Max. Diámetro Mec. 280 mm
Max. Longitud Mec. 520 mm
Max. Distancia entre Centros 600 mm

LANZA BARRAS

Diámetro Barra 4 – 65 mm
Longitud Barra 150 – 1215 mm
Capacidad 18B. Diámetro 40 mm



TORNO AMUTIU CACENEUVE HB 575

COD. MP-04
MCA/MATRICULA 33658

CARACTERÍSTICAS PRINCIPALES

Distancia entre Puntos 800 mm
Max. Diámetro Mec. 530 mm
Diámetro Caña 50 mm

TORNO AMUTIU CACENEUVE HB 575

COD. MP-05
MCA/MATRICULA

CARACTERÍSTICAS PRINCIPALES

Distancia entre Puntos 530 mm
Max. Diámetro Mec. 50 mm
Diámetro Caña



TORNO CNC SPACE TURN LB400-M OKUMA

COD. MP-115
MCA/MATRICULA 126816

CARACTERÍSTICAS PRINCIPALES

Xmax (mm) 300
Zmax (mm) 1275
Veloc. Posicionam. X 20.000 mm/min
Veloc. Posicionam. Z 25.000 mm/min
Volteo sobre bancada 620 mm
Volteo sobre carro 480 mm
Máx. diámetro a tornear 420 mm
Máx. longitud de trabajo 500 mm (al aire)
1250 mm (entre puntos)
Diámetro Husillo 120 mm
Diam. Agujero husillo 80 mm.
Agujero para paso barra 70 mm.
Nariz del husillo JIS A2-8
Cono Int. Husillo Diam. 90X1/10
Gama de veloc. 35 – 3500 rpm



CENTRO DE MECANIZADO OKUMA MB-56 VA

COD. MP-111
MODELO MB-56VA

CARACTERÍSTICAS PRINCIPALES

Curso Longitudinal (X) 1050 mm.
Curso Transversal (Y) 560 mm.
Curso Vertical (Z) 460 mm.
Veloc. Husillo 15 min⁻¹
Nº gama de husillos Infinitamente variable
Conicidad 7/24 cono No. 40
Diámetro cojinete 70 mm.
Recorrido rápido X.Y.Z:32 (X.Y.Z:30)
Veloc. Avance Corte X.Y.Z:32 (X.Y.Z:20)
Husillo 22/18,5 CV
Eje de avance X.Y.Z:5,4–X.Y:4,–Z:5,4 CV
Capacidad Herramientas 20 (32)
Máx. Diam. Herram. 90 mm. (125 mm. sin herramienta adyacente)
Máx. Longitud Herra. 300 mm.
Selección de herrameinta Random



CENTRO DE MECANIZADO KONDIA

COD. MP-07
MCA/MATRICULA B-427

CARACTERÍSTICAS PRINCIPALES

Area Trabajo 860 x 400 mm
Max. Peso sobre Mesa 450 Kg
Curso Longitudinal (X) 700 mm / 1000 mm
Curso Transversal (Y) 410 mm
Curso Vertical (Z) 510 mm
Gama Velocidades 60 a 4000 rpm
Altura Max. Mecanizado 510 mm
Velocidad Corte 1 a 5000 mm/min
Velocidad Avance 15000 mm/min
Precisión Posición 80 mm.
Resolución 0.001



CENTRO DE MECANIZADO KAO MING KMC1500V

COD. MP-08
MCA/MATRICULA 19025

CARACTERÍSTICAS PRINCIPALES

Area Trabajo 1700 x 750 mm
Max. Peso sobre Mesa 2200 Kg
Curso Longitudinal (X) 1530 mm
Curso Transversal (Y) 850 mm
Curso Vertical (Z) 800 mm
Gama Velocidades 40 a 4390 rpm
Altura Max. Mecanizado 800 mm
Velocidad Corte 1 a 5000 mm/min
Velocidad Avance 15000x15000x12000 mm/min



CENTRO DE MECANIZADO OKUMA MA-650VB

COD. MP-105
MCA/MATRICULA 111870

CARACTERÍSTICAS PRINCIPALES

Curso Longitudinal (X) 1530 mm
Curso Transversal (Y) 660 mm
Curso Vertical (Z) 610 mm
Dimensiones de la Mesa 1530X660 mm
Planta de la mesa 880 mm
Max. Peso sobre Mesa 1500 Kg
Máx. Velocidad de corte 6000 mm/min
Feedrate 30000 mm/min
Potencia Motor 15 KW
Nº herramientas 48
Dimensiones Máquina 3150X3750X3000
Peso Máquina 16200 Kg
CNC OSP-E-100M



CENTRO DE MECANIZADO OKUMA MB-56 VA

COD. MP-111
MODELO MB-56VA

CARACTERÍSTICAS PRINCIPALES

Curso Longitudinal (X) 1050 mm.
Curso Transversal (Y) 560 mm.
Curso Vertical (Z) 460 mm.
Veloc. Husillo 15 min⁻¹
Nº gama de husillos Infinitamente variable
Conicidad 7/24 cono No. 40
Diámetro cojinete 70 mm.
Recorrido rápido X.Y.Z:40 Z:32 (X.Y.Z:30)
Veloc. Avance Corte X.Y.Z:32 (X.Y.Z:20)
Husillo 22/18,5 CV
Eje de avance X.Y.Z:5,4-X.Y:4,-Z:5,4 CV
Capacidad Herramientas 20 (32)
Máx. Diam. Herram. 90 mm. (125 mm. sin herramienta adyacente)
Máx. Longitud Herra. 300 mm.
Selección de herrameinta Random

MORTAJADORA "URPE" TIPO MN -300/G

COD. MP-45
MCA/MATRICULA Ref. 2075

CARACTERÍSTICAS PRINCIPALES

Altura de Trabajo 720 mm
Longitud Mesa 1560 mm

CENTRO DE MECANIZADO JARBESAL F-3

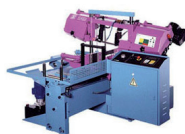
COD. MP-09
MCA/MATRICULA U-200

CARACTERÍSTICAS PRINCIPALES

Altura de Puntos 200
Agujero pasante eje 40
Cono del eje 5
Cono Contrapunto 3
Relación División 1:40

RECTIFICADORA

COD. MP-83



**SIERRA "SABI"
TIPO PBS.300.A**

COD. MP-16
MCA/MATRICULA 98072145

**CARACTERÍSTICAS
PRINCIPALES**

Cap. Corte 0° Red. 300 mm
Cap. Corte 0° Rect. 300 x 300 mm
Vel Corte 15 a 105 m/min
Altura Trabajo 700mm
Aliment. autom. (1Carrera) 500 mm
Aliment. Max. autom. 6000 mm
Aliment. Max. Autom. (PLC) 99.999 mm
Altura Mordaza 140 mm



**SIERRA "SHARK"
280 SX-SXI**

COD. MP-17
MCA/MATRICULA 061623/23E/99

**CARACTERÍSTICAS
PRINCIPALES**

Cap. Corte 0° Red. 250 mm
Cap. Corte 0° Cuad. 230 mm
Cap. Corte 0° Rect. 280 x 200 mm
Cap. Corte 45° Der. Red. 190 mm
Cap. Corte 45° Der. Cuad. 180 mm
Cap. Corte 45° Der. Rect. 180 x 210 mm
Cap. Corte 60° Red. 120 mm
Cap. Corte 60° Cuad. 120 mm
Cap. Corte 60° Rect. 120 X 130 mm
Cap. Corte 45° Izq. Red. 150 mm
Cap. Corte 45° Izq Cuad. 130 mm
Cap. Corte 45° Izq Rect. 120 x 160 mm
Vel Corte 36 – 72 m/min
Abertura Max. Mordaza 290 mm



**CIZALLA HIDRÁULICA GUILLOTINA
(MEBUSA) GCH-3112 C N°411**

COD. MP-11
MCA/MATRICULA CH 3112 C 411

**CARACTERÍSTICAS
PRINCIPALES**

Longitud 3450 mm
Ancho 2120 mm
Alto 1810 mm
L. Nominal 3100 mm
Espesor Nominal 12 mm
Capac. Suplement. 14 x 1500 mm /
16 x 1300 mm
Cadencia Corte /Min 16 a 24
Variación Angulo Corte 0° 40' a 1°51' /
Max. 2°41'
Cuello de Cisne 500mm

OXICORTES OXICUTTING



OXICORTE SXE-P4500 ESAB

COD. MP-86
MCA/MATRICULA

CARACTERÍSTICAS PRINCIPALES

Nº Cabezales	4
Sopletes Oxicorte	1
Torchas Plasma	2
Velocidad Máxima	20.000 mm/min
Ancho Corte	3300 mm
Longitud Corte	12500 mm
Espesor Oxicorte Ac. Carbonp.	3-300 mm
Espesor Plasma Ac Carb.	1-18 mm
Espesor Plasma Ac Inox.	0,8 – 15 mm
Espesor Plasma Ac Alum.	1 – 15 mm

PANTOGRAFO PAK 15XZ

COD. MP-14
MCA/MATRICULA 152-827

CARACTERÍSTICAS PRINCIPALES

Nº Sopletes	1 a 4
Capac. Corte 1 Soplete	230 mm
Veloc. Avance	10 a 100 cm/mm
Curso Transversal útil Trazador	1250 mm
Curso Transversal útil de 1 Soplete	1250 mm
Curso Longitud. útil de Lectura	1900 mm
Curso Longitud. útil de Lectura	2060 mm
Longitud Rail Guiado	2850 mm
Longitud Tablero	2350 mm

OXICORTE MOTORIZADO "ESAB"

COD. MP-13
MCA/MATRICULA ESAB

CARACTERÍSTICAS PRINCIPALES

Espesores Oxicortados	
Corte Normal	5 a 80 mm
Corte Chaflan 45°	5 a 55 mm
Gama Vel. Regul.	15 a 100 cm/min.
Radios Circulos Compas	25 a 600 mm
Regulación Altura	Max. 80 mm

OXICORTE MOTORIZADO

COD. MP-12
MCA/MATRICULA U-200

CARACTERÍSTICAS PRINCIPALES

Espesores Oxicortados	
Corte Normal	5 a 80 mm
Corte Chaflan 45°	5 a 55 mm
Gama Vel. Regul.	15 a 100 cm/min.
Radios Circulos Compas	25 a 600 mm
Regulación Altura	Max. 80 mm



**CILINDRO PARA CURVAR
CHAPA "BIKO"**

COD. MP-48
MCA/MATRICULA 940819-130

**CARACTERÍSTICAS
PRINCIPALES**

Longitud 3050
Espesor en Curvado 16 mm
Espesor en Precurvado 13 mm
Diam. Rodillo Superior 275 mm
Diam. Rodillo Inferior 250 mm



**PRENSA PLEGADORA
MEBUSA**

COD. MP-40
MCA/MATRICULA 12 N° 98

**CARACTERÍSTICAS
PRINCIPALES**

Altura Max. Trabajo 720 mm
Desplazamiento 1560 mm
Areas de Trabajo Radio 1100 / 250 mm

**PRENSA PLEGADORA
MEBUSA**

COD. MP-52
MCA/MATRICULA 123

**CARACTERÍSTICAS
PRINCIPALES**

Fuerza 120 Tm
Longitud Plegado 3100 mm
Longitud Plegado entre Montantes 2600 mm
Profundidad Cuello Cisne 400 mm
Velocidad Trabajo 9 mm/seg

**PRENSA HIDRAÚLICA
FG100 + 50**

COD. MP-54
MCA/MATRICULA N° 6

**CARACTERÍSTICAS
PRINCIPALES**

Esfuerzo Total 150 Tm
Esfuerzo Embutición 100 Tm
Esfuerzo Cojín 50 Tm
Presión Máxima 210 Kg/cm²
Carrera 650 mm
Velocidad Trabajo 16 mm / seg

CILINDRO MAGAIZ

COD. MP-47
MCA/MATRICULA N° 6

**CARACTERÍSTICAS
PRINCIPALES**

Largo Util Rodillos 1050 mm
Avance Lineal Chapa 1700 mm /min
Areas de Trabajo Radio 1100 / 250 mm
Diam. Rodillo Superior
Diam. Rodillo Inferior



PUNZONADORA GEKA

COD. MP-53
MCA/MATRICULA HYDRACROP
110 SD 18939

**CARACTERÍSTICAS
PRINCIPALES**

Cizalla llantas 600 x 15 mm
Cizalla B. cuadrada 400 x 20 mm
Altura de Trabajo 960 mm
Cizalla L a 90° 160 x 160 x 16 mm
Cizalla L a 45° 70 x 70 x 7mm
Cizalla Redondos 50 mm
Cizalla Cuadrado 50 mm
Cizalla IPN 180 mm
Entallado Chapa 13 mm
Entallado L 100 MM
Entallado Tubo 60mm Diámetro
Punzonado (Prof. Escote) 610 mm
Altura de Trabajo 1165 mm
Longitud Max. Plegado 700 x 3 mm
Capacidad Max. Plegado 400 x 10 mm



**CURVADORA ELÉCTRICA DE
TUBOS. "ERCOLINA TOP BEN"**

COD. MP-10
MCA/MATRICULA 3990027

**CARACTERÍSTICAS
PRINCIPALES**

Control automático de la rotación del árbol hexagonal durante la elaboración

Velocidad 0.5 a 2.5 rpm
Angulo Max. Curvatura 180°
Matriz 2"
Contramatriz 2"
Diámetro Mínimo 5 MM



**CURVADORA ELECT. TUBOSPERFILES
"ERCOLINA TIPO CE 100H3-RLI"**

COD. MP-102
MCA/MATRICULA 1105005

**CARACTERÍSTICAS
PRINCIPALES**

Destinada al curvado de perfiles y tubos a través de sus tres rodillos, uno de ellos equipado con un rectificador especial para curvar angulares de ala interna/externa

Diámetro de ejes (En rodillos y cojinetes)	100 mm.
Diámetro de los rodillos standard	310 mm.
Velocidad de los ejes	6 r.p.m.
Longitud útil de los ejes standard	200 mm.
Motor del rodillo superior (230 V y 400 V)	1.8 KW
Motor del rodillo inferior (230 V y 400 V)	2 x 1.5 KW
Motor Centr. Hidr. (.Δ..230 V y 400 V)	2.2 KW
Empuje del pistón	36 Ton.
Carrera máxima del rodillo de empuje	200 mm.
Nº de rodillos de arrastre	3/lisos
Plano de trabajo de la máquina	Horiz. – Vertical
Regulación del rodillo central	Hyd
Mueble de base	SI
Rodillo laterales de contraste tridimensional	SI
Pedal eléctrico Bt	SI
Cuerpo de la máquina de acero	C40
Índice de ruido	< 70 dB



**CURVADORA ELECT. TUBOSPERFILES
"ERCOLINA TIPO CE 100H3-RLI"**

COD. MP-111
MCA/MATRICULA 1661 (LOAR DENDHOR 30 CNC)

**CARACTERÍSTICAS
PRINCIPALES**

Recorrido en "X"	2000-3000-4000
Recorrido en "Y"	200
Velocidad de desplazam. del tope en "X"	12 m/min
Velocidad de desplazam. del tope en "Y"	100 mm./seg
Precisión de posicionamiento en "X"	0.2 mm.
Precisión de posicionamiento en "Y"	0.2 mm.
Repetibilidad	0.1 mm.
Nº máx de plegados en el mismo programa	20
Capacidad de doblado	300 KN
Dimensiones de la mesa	625X1090 mm.
Recorrido	200 mm.
Velocidad de trabajo	10 mm/s
Potencia del motor	5,5 KW
Presión máxima	250 Bar
Capacidad máx de plegado llanta (420 N/mm2)	120X20 mm.
Diámetro máximo del tubo	2"

MAQUINAS DE SOLDAR WELDING MACHINES



COD. MP-20	MÁQUINA DE SOLDAR AUTÓGENA MILLER
COD. MP-21	MÁQUINA DE SOLDAR SEMIAUTOMÁTICA “MILLER”
COD. MP-23	MÁQUINA DE SOLDAR “WELDTRONIC –POCKI-400”
COD. MP-24	MÁQUINA DE SOLDAR “WEMI 500 FX”
COD. MP-25	MÁQUINA DE SOLDAR “WEMI 500 FX”
COD. MP-26	MÁQUINA DE SOLDAR “WEMI 500 FX”
COD. MP-27	MÁQUINA DE SOLDAR “OERLICON 500 MP”
COD. MP-28	MÁQUINAS DE SOLDAR KENPPI (N° PRO MIG 300 790495E) Y (N°PRO 5000 850036E)
COD. MP-29	MÁQUINA DE SOLDAR MASTERTIG 3500W N°880757H
COD. MP-32	MÁQUINA DE SOLDAR “AM-SA”
COD. MP-33	MÁQUINA DE SOLDAR “ARIN”
COD. MP-34	MÁQUINA DE SOLDAR “WEMI W403 MA”
COD. MP-35	MÁQUINA DE SOLDAR “LHDOBART RC-303”
COD. MP-57	MÁQUINA DE SOLDAR ESAB “MEK4” N° PACK LIST 469951
COD. MP-58	MÁQUINA DE SOLDAR “LAX 380” N° 455 500-880
COD. MP-61	MÁQUINA DE SOLDAR ESAB” TYP: LHF 400 N° 319 783-885 CERT. GARANTIA: 48675
COD. MP-63	MÁQUINA DE SO ELSDAABR “LAX 380” N° 455 500-880
COD. MP-64	MÁQUINA DE SOLDAR ESAB “LAW 420 “ N° 458 115 -881
COD. MP-65	MÁQUINA DE SOLDAR ESAB “LAW 420 “ N° 458 115 –881
COD. MP-66	MÁQUINA DE SOLDAR ESAB MIG 4HD-N “ N° :
COD. PM-67	MÁQUINA DE SOLDAR ESAB MIG 4HD-N “ N° :
COD. MP-78	MÁQUINA DE SOLDAR PASTORIZA “ MAXI 401 ”
COD. MP-84	MÁQUINA DE SOLDAR MINARC 140
COD. MP-91	MÁQUINAS DE SOLDAR MINARC 140
COD. MP-100	MÁQUINA DE SOMLDIGA-RC OMPACT 400 (PRAXAIR)
COD. MP-101	MÁQUINA DE SOMLDIGA-RC OMPACT 400 (PRAXAIR)
COD. MP-106	MÁQUINA DE SOLDAR KEMMPI PULSADA
COD. MP-112	MAQUINA SOLDAR CEA ECHO 452 MIG/MAG
COD. MP-113	MÁQUINA PUNTEADORA
COD. MP-114	MÁQUINA SOLDAR MINARC 150
COD. MP-118	MÁQUINA PLASMA PLUS 150E
COD. MP-121	MÁQUINA SOLDAR ECHO 5000CV MIG-MAG
COD. MP-122	MÁQUINA PARA SOLDAR A HILO “CEBORA”
COD. MP-124	MAQUINA DE SOLDAR PASTORIZA “MAXI 401”

PUENTES GRÚA CRANES



PUENTE GRÚA MONORAIL GH

COD. MP-70
MCA/MATRICULA 67137

CARACTERÍSTICAS PRINCIPALES

Capacidad 5 TM

PUENTE GRÚA MONORAIL GH

COD. MP-71
MCA/MATRICULA 66559

CARACTERÍSTICAS PRINCIPALES

Capacidad 10 TM

PUENTE GRÚA MONORAIL GH

COD. MP-72
MCA/MATRICULA 66560

CARACTERÍSTICAS PRINCIPALES

Capacidad 10 TM

PUENTE GRÚA MONORAIL GH

COD. MP-73
MCA/MATRICULA 66561

CARACTERÍSTICAS PRINCIPALES

Capacidad 10 TM

PUENTE GRÚA MONORAIL GH

COD. MP-92
MCA/MATRICULA 77837

CARACTERÍSTICAS PRINCIPALES

Capacidad 10 TM
Luz 13652

PUENTE GRÚA MONORAIL GH

COD. MP-93
MCA/MATRICULA 77838

CARACTERÍSTICAS PRINCIPALES

Capacidad 10 TM
Luz 14102

PUENTE GRÚA MONORAIL GH

COD. MP-108
MCA/MATRICULA 82631

CARACTERÍSTICAS PRINCIPALES

Capacidad 10 TM
Luz 13450

TMG

TALLERES

MECANICOS

GALICIA

**DOSSIER
FOTOGRAFICO**

**GRAPHIC
PORTFOLIO**





A continuación mostramos un breve reportaje fotográfico de nuestras instalaciones, nuestra maquinaria y una selección de los numerosos proyectos realizados por Talleres Mecánicos Galicia S.L. en los últimos años.

Here's a brief photo gallery of our facilities, machinery and products. It's a selection of the many projects carried out by TMG in recent years.



INSTALACIONES FACILITIES

SEDE PRINCIPAL DE TMG TMG'S MAIN FACILITIES



ÁREA DE MECANIZADO MACHINING AREA



ÁREA DE CALDERERÍA Y MONTAJE BOILERMAKING AND ASSEMBLY AREA



THG
TALLERES
MECÁNICOS
GALICIA



INSTALACIONES FACILITIES

**DIRECCIÓN Y DEPARTAMENTO DE CALIDAD, TALLER Y PRODUCCIÓN
MANAGEMENT & QUALITY, WORKSHOP AND PRODUCTION DEPARTMENT**



DEPARTAMENTO TÉCNICO TECHNICAL DEPARTMENT



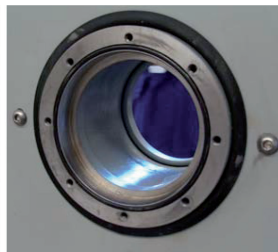
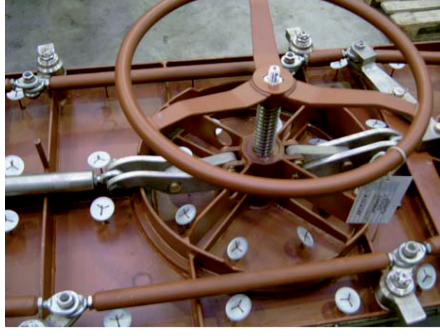
DEPARTAMENTO ADMINISTRATIVO ADMINISTRATIVE DEPARTMENT



MECANIZADO MACHINING



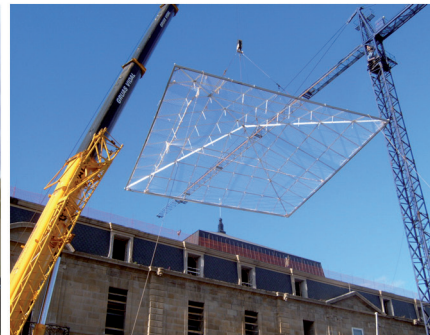
CALDERERÍA BOILERMAKING



OBRA EXTERIOR Y DECORACIÓN

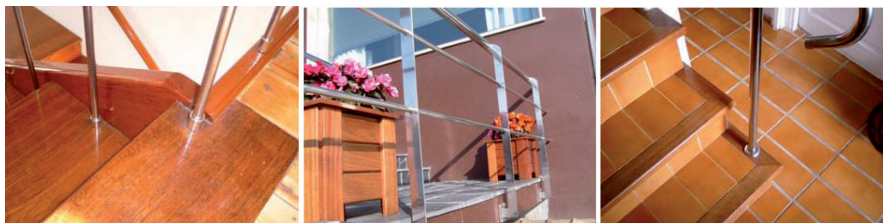


OUTDOOR WORK & DECORATION





DECORACIÓN DECORATION WORK



CABINA DE CHORREADO Y PINTADO BLASTING AND PAINTING BOOTH



TRANSPORTE TRANSPORT VEHICLES





SOLDADURA WELDING





TMG
TALLERES
MECÁNICOS
GALICIA



TALLERES MECÁNICOS GALICIA, S.L.
Polígono Industrial RIO DO POZO
Rúa dos Ceramistas, Parcelas 42 a 45
15573 – Narón – A Coruña (Spain)
Phone : +34 981 311 573 // +34 981 311 649
Fax: +34 981 330 974
tamega@tamega.es
www.tamega.es