

IMPRESORAS SERIE HR UV

Sistemas de impresión de alta resolución a chorro de tinta serie HR UV

IDEAL TAMBIÉN PARA SUPERFICIES NO POROSAS

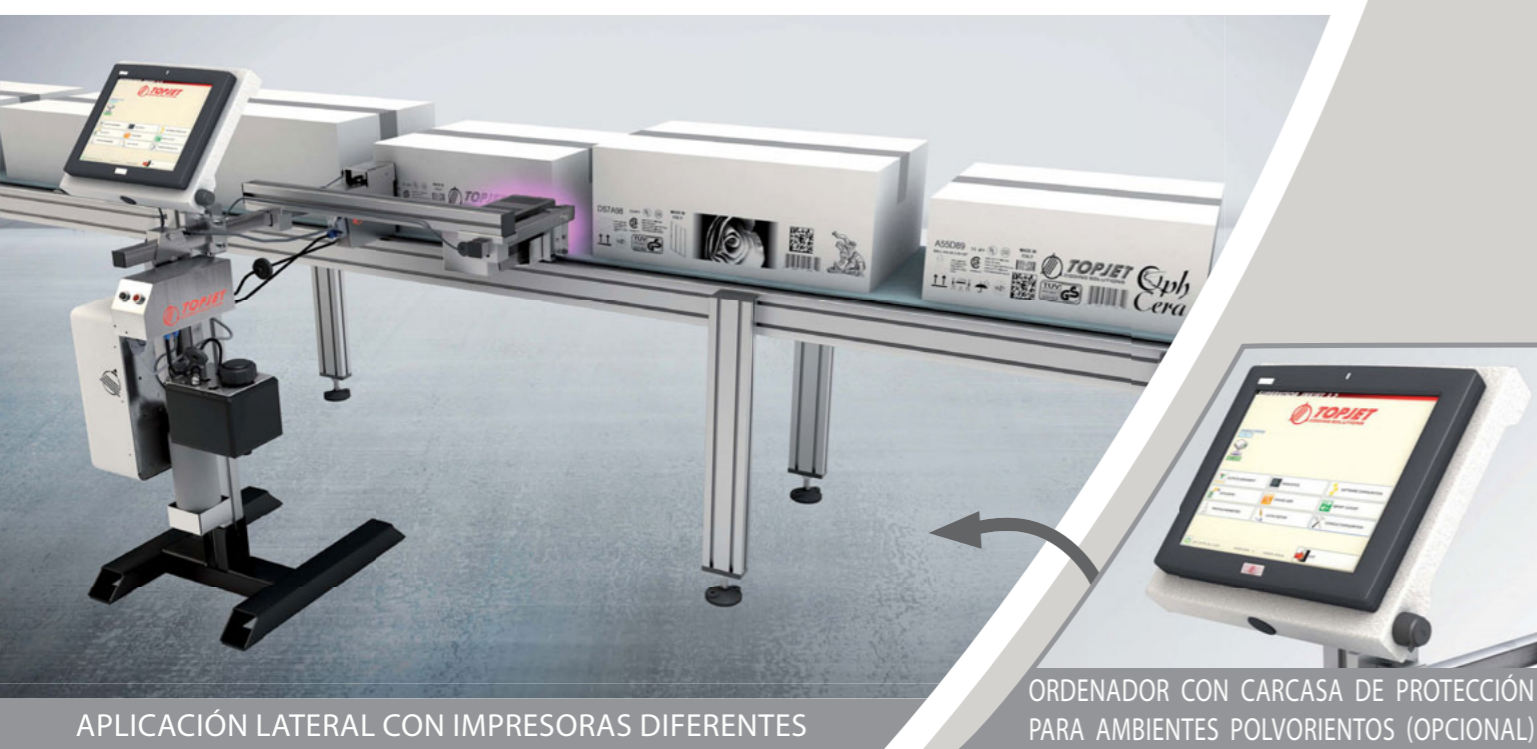


IMPRESORA HR 500 UV CON CABEZAL SIMPLE Y CON ORDENADOR DE A BORDO

SISTEMA A CHORRO DE TINTA



POSIBLE APLICACIÓN LATERAL Y SUPERIOR CON LA MISMA IMPRESORA MEDIANTE SIMPLES ROTACIONES DEL CABEZAL DE IMPRESIÓN



APLICACIÓN LATERAL CON IMPRESORAS DIFERENTES

ORDENADOR CON CARCASA DE PROTECCIÓN PARA AMBIENTES POLVORIENTOS (OPCIONAL)

Los sistemas de impresión en alta resolución a chorro de tinta de la serie HR UV permiten la codificación de cualquier tipo de embalaje u objeto en movimiento a través de la escritura alfanumérica, códigos de barras lineales, códigos 2D, logos y clipart. Las tintas de base acrílica permiten aplicarlo sobre superficies porosas y no porosas, como: papel y cartón (también recubierto), madera, vidrio, metal, film y materiales plásticos, cerámica y ladrillos. Después de la fase de impresión, la tinta se polimeriza mediante una lámpara a rayos UV (ultravioleta), de esta manera se evita totalmente cualquier problemática vinculada al secado de la tinta en los cabezales de impresión y en el circuito hidráulico. Estos sistemas se sirven de la utilización de cabezales de impresión de 510 puntos con resoluciones de 180 dpi (puntos por pulgada), determinado la máxima altura del área de impresión igual a 71mm para cada cabezal. Fiable y versátil gracias a la utilización de la tecnología piezoeléctrica DOD (goteo por demanda), representando la solución ideal para satisfacer las más variables exigencias, teniendo la posibilidad de gestionar múltiples cabezales de impresión, sean independientes o acoplados entre sí. Esta última

posibilidad permite extender la altura de impresión hasta 16x71=1136mm, tratando el layout de impresión como entidad única. De hecho el software procede a dividir el layout de impresión en tiras y a transmitir a los cabezales de impresión en tal modo de no crear defectos en las líneas de contacto entre estas últimas. Gracias a las dimensiones compactas y a la posición de la instalación universal, se integran fácilmente en la planta y líneas de producción de cualquier género. Las impresoras de la serie HR UV tienen la posibilidad de rodar el cabezal de impresión y la relativa lámpara de modo más rápido y ágil, permitiendo así la impresión en superficies horizontales.

La consola de programación es simple e intuitiva, permitiendo a los operarios obtener un breve tiempo el completo dominio de los sistemas de impresión de la serie HR UV. Están disponibles las impresoras con ordenador a bordo o externo, así como las impresoras libres de ordenador. Es posible realizar las redes de control del sistema de impresión utilizando hasta los 64 cabezales y 16 controladores (véase el esquema de alado).

EJEMPLOS DE APLICACIONES



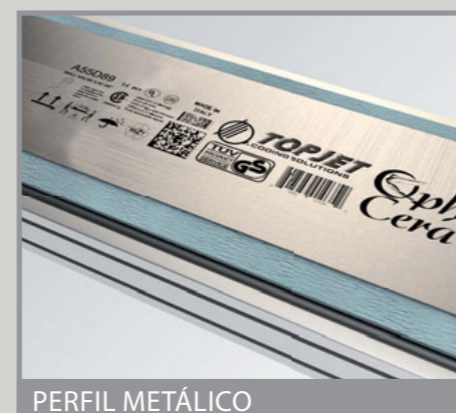
CAJA DE CARTÓN POROSA



BANDEJA DE POLIESTIRENO



CAJA DE CARTÓN RECUBIERTO



PERFIL METÁLICO



GARRAFA DE PLASTICO

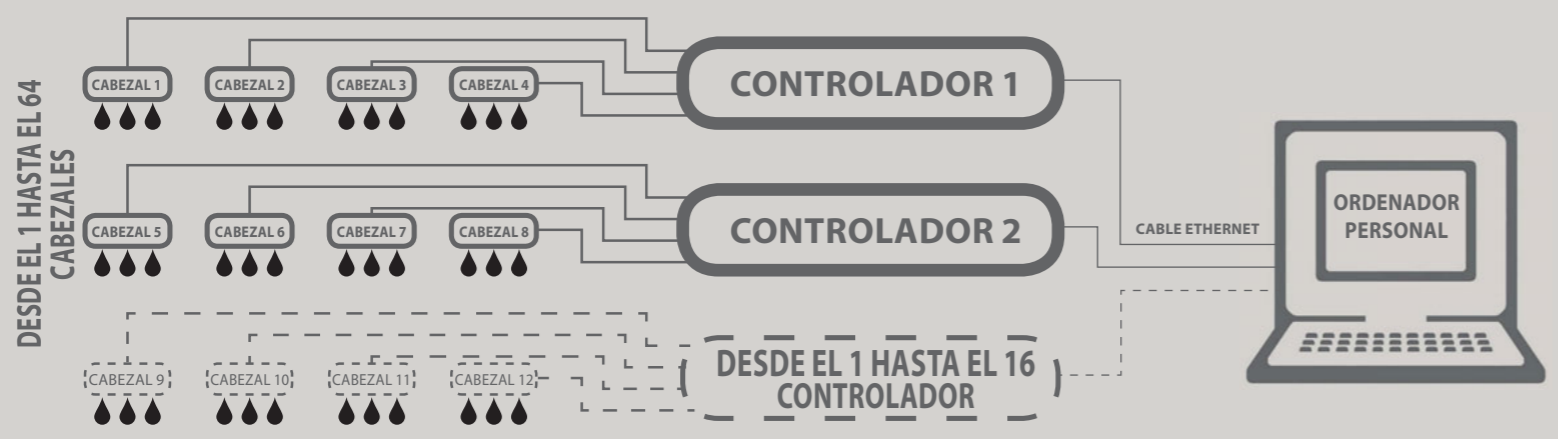


CAJA DE CARTÓN RECUBIERTO

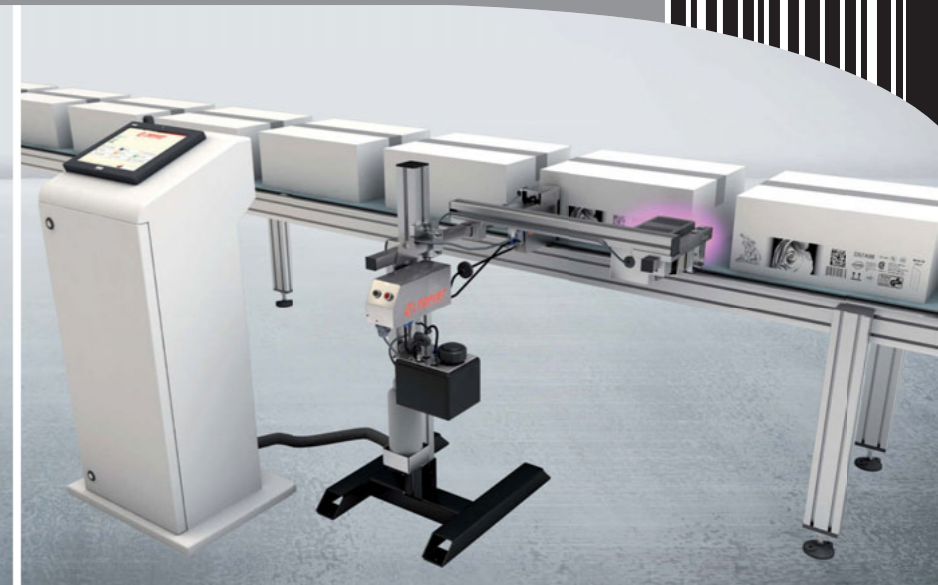
MONOCROMÁTICO SERIE HR UV

IMPRESORA HR 500 UV CON CABEZAL SIMPLE Y CON ORDENADOR EXTERNO

ESQUEMA DE CONEXIONES FUNCIONALES

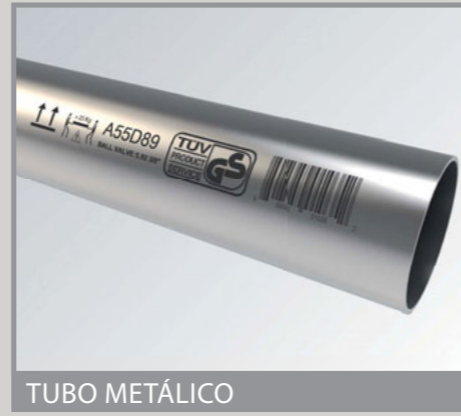


ACCESORIOS OPCIONALES

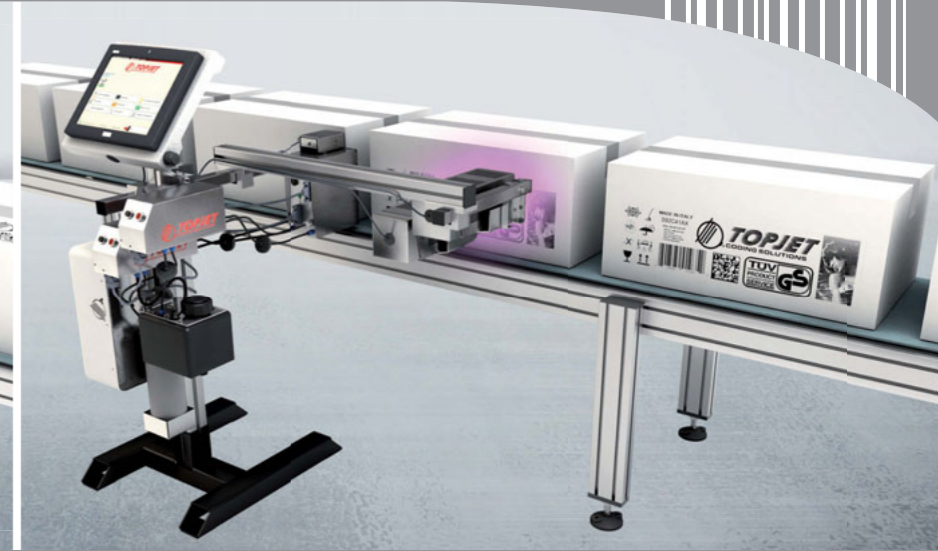


POSIBLE APLICACIÓN LATERAL Y SUPERIOR CON LA MISMA IMPRESORA MEDIANTE SIMPLES ROTACIONES DEL CABEZAL Y DE LA LÁMPARA

EJEMPLOS DE APLICACIONES



IMPRESORA HR 500 UV CON CABEZAL DOBLE Y CON ORDENADOR DE A BORDO



POSIBLE APLICACIÓN LATERAL Y SUPERIOR CON LA MISMA IMPRESORA MEDIANTE SIMPLES ROTACIONES DEL CABEZAL Y DE LA LÁMPARA

SISTEMA A CHORRO DE TINTA SERIE HR UV A COLORES



Los sistemas de impresión en alta resolución a chorro de tinta de la serie HR UV en cuatricromía a colores permiten la codificación de cualquier tipo de embalaje u objeto en movimiento a través de la escritura alfanumérica. El resultado de impresión es una imagen a color extremadamente brillante y resistente, obteniendo el resultado óptimo sobre superficies de color clara. Las tintas de base acrílica (en 4 bases: cian, magenta, amarillo y negro) permiten aplicarlo sobre superficies porosas y no porosas, como: papel y cartón (también

glaseado), leña, vidrio, metal, film y materiales plásticos, cerámica y ladrillos. Después de la fase de impresión, la tinta se polimeriza mediante una lámpara a rayos UV (ultravioleta), de esta manera se evita totalmente cualquier problemática vinculada al secado de la tinta en los cabezales de impresión y en el circuito hidráulico. Gracias al circuito hidráulico avanzado, es posible realizar sistemas de impresión para superficies verticales o horizontales, así como superficies inclinadas.

Estos sistemas se sirven de la utilización de cabezales de impresión de 510 puntos con resoluciones de 180 dpi (puntos por pulgada), determinado la máxima altura del área de impresión igual a 71mm para cada cabezal. Fiable y versátil gracias a la utilización de la tecnología piezoeléctrica DOD (goteo por demanda), representando la solución ideal para satisfacer las más variables exigencias, teniendo la posibilidad de gestionar múltiples cabezales de impresión, sean independientes o acoplados entre sí. Esta última posibilidad permite extender la altura de impresión hasta 16x71=1136mm, tratando el layout de impresión como entidad única. De hecho el software procede a dividir el layout de impresión en tiras y a transmitir a los cabezales de impresión en tal modo de no crear defectos en las líneas de contacto entre estas últimas.

EJEMPLOS DE APLICACIONES



GARRAFA DE PLÁSTICO



CAJA DE MADERA



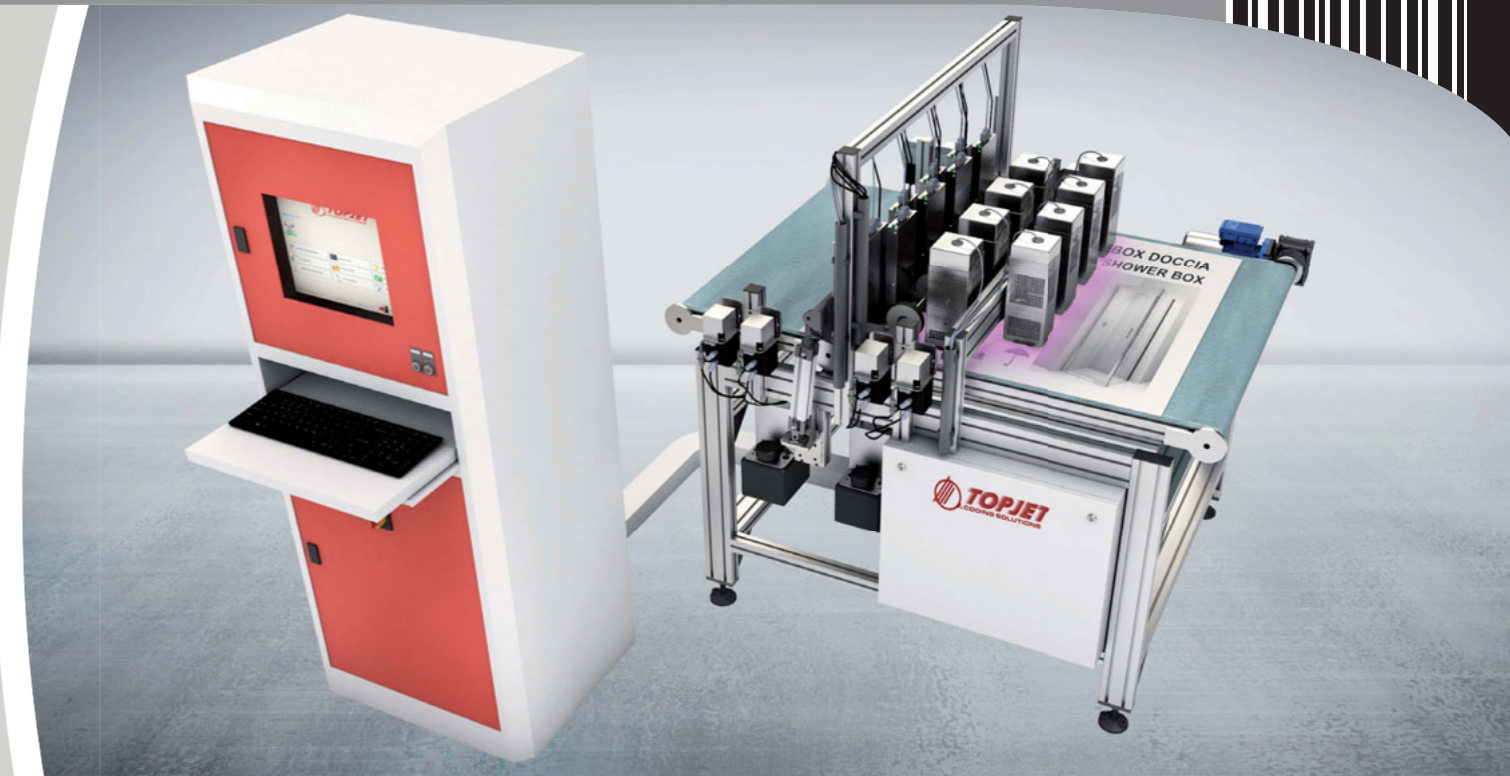
CAJA DE CARTÓN RECUBIERTO (*)

*la máquina no está presente en este folleto

ESQUEMA DE CONEXIONES FUNCIONALES



SISTEMAS A CHORRO DE TINTA MONOCROMÁTICO SERIE HR UV ESPECIAL



Topjet estudia y realiza sistemas de impresión especiales sean monocromáticos que en cuatricromía a colores, y que pueden satisfacer las más variables exigencias. Gracias a la atenta validación de las unidades técnicas y una larga experiencia, TOPJET propone soluciones racionales y fiables. También hemos realizado sistemas de impresión para las aplicaciones laterales y verticales con varias alturas en el área de impresión.

Cada proyecto está totalmente personalizado y puede tener los siguientes aspectos:

- Velocidad de producción
- Posición de la impresión (monocromática o en cuatricromía a colores)
- Posición y forma del objeto a imprimir

EJEMPLOS DE APLICACIONES



PLACAS DE PLÁSTICO



BANDEJA DE POLIESTIRENO



CAJA DE CARTÓN RECUBIERTO(*)

*la máquina no está presente en este folleto

ESQUEMA DE CONEXIONES FUNCIONALES



ESPECIFICACIONES TÉCNICAS

CARACTERÍSTICAS GENERALES Y DE CONSTRUCCIÓN

- Pedestal de soporte hasta el pavimento con regulación en altura y profundidad del cabezal de impresión y de la lámpara UV (rueda de regulación opcional)
- Fácil rotación del cabezal de impresión y de la relativa lámpara UV para imprimir también en superficies horizontales.
- Cabezal de impresión montado sobre un dispositivo elástico para la protección de los choques y vibraciones.
- Circuito hidráulico avanzado con recuperación de la tinta utilizada durante la fase de limpieza del cabezal de impresión (es posible solo durante el uso sobre superficies verticales)
- Controlador de gestión de los cabezales de impresión con capacidad de gestionar hasta 4 cabezales sean independientes o acoplados entre sí.
- Grado de protección controlador: IP33
- Cada controlador está dotado de las siguientes conexiones:
 - Encoder para movimientos irregulares
 - Puerto Ethernet 10/100 para gestionar conexiones en el ordenador
 - Gestionar códigos binarios BCD (4 bit) para seleccionar los mensajes de impresión (hasta 15 mensajes imprimibles contemporáneamente)
 - Señales de inicio de impresión
 - Escáner para verificar la legalidad de los códigos de barras 2D y 3D

CARACTERÍSTICAS DE IMPRESIÓN

- Distancia del cabezal hasta la superficie de impresión hasta 3 mm
- Fuente de texto disponibles: True type de Windows
- Orientación de la fuente en 4 direcciones: 0°, 90°, 180°, 270°
- Altura de la fuente: cualquiera, no inferior a 2mm y no superior al área de impresión máxima permitida por el sistema.
- Es posible formatear la fuente en negrita, cursiva y subrayada.
- Impresión de la fuente en cualquier idioma: latín, cirílico, árabe, persa, chino, japonés, coreano, griego, hindú, hebreo, etc.
- Impresión de los siguientes códigos de barras binarios: EAN13, EAN8, UPCA, UPCE, INTERLEAVED 2/5, CODE 39, ITF14, CODE 128, EAN 128
- Impresión de los siguientes códigos de barras 2D: DATA MATRIX, QR CODE, PDF417
- Importar imágenes y logos en los siguientes formatos: bmp, jpg, gif, jpeg, wmf, png, tif
- Calendario multifuncional automático, códigos de turnos del operario
- Impresión automática de la fecha y hora.
- Contador incremental/decremental
- Repetición consecutiva de los mensajes
- Campos de textos fijos y variables
- Campos de códigos a barras (lineales y 2D) fijos y variables.
- Tinta base acrílica UV con un elevado contraste y una excelente adhesión a las superficies porosas y no porosas; disponibles también tintas resistentes a los disolventes.

CABEZALES DE IMPRESIÓN

- Gestión contemporánea hasta 64 cabezales de impresión.
- Tecnología piezoeléctrica DOD (goteo por demanda)
- Sistema de calentamiento del cabezal y de la tinta
- Resolución vertical del cabezal de impresión: 180 dpi (punto por pulgada)
- Máxima resolución de impresión horizontal: 7200 dpi (en base a la velocidad de impresión)
- Altura del área de impresión de cada cabezal: 510 puntos equivalentes a 71 mm
- Cabezal de impresión disponible con relativas características y prestaciones:
 - modelo 1513
 - ▶ Largo del mensaje en modalidad monocromática: hasta 15 metros
 - ▶ Largo del mensaje en modalidad cuatricromía a colores: hasta 15 metros
 - ▶ Dimensión de la gota 80 pl en modalidad binaria
 - ▶ Velocidad de impresión: máximo 30 metros al minuto con resolución horizontal de 180 dpi

- modelo 2513 utilizado en modalidad binaria:
 - ▶ Largo del mensaje en modalidad monocromática: hasta 15 metros
 - ▶ Largo del mensaje en modalidad cuatricromía a colores: hasta 15 metros
 - ▶ Dimensión de la gota 37 pl en modalidad binaria; velocidad de impresión: máximo 90 metros al minuto con resolución horizontal de 180 dpi
 - ▶ Dimensión de la gota 59 pl en modalidad binaria; velocidad de impresión: máximo 64 metros al minuto con resolución horizontal de 180 dpi
- modelo 2513 utilizado en modalidad en escala de grises:
 - ▶ Largo del mensaje en modalidad monocromática: hasta 7,5 metros
 - ▶ Largo del mensaje en modalidad cuatricromía a colores: hasta 7,5 metros
 - ▶ Dimensiones de las gotas 11+11+15 pl (3 niveles) o 11+11+11+11+15 pl (5 niveles) en escala de grises
 - ▶ Velocidad de impresión: máximo 64 metros al minuto con resolución horizontal de 180 dpi
- Grado de protección del cabezal: IP54

ORDENADOR Y SOFTWARE DE GESTIÓN

- Ordenador con display touch screen 12" TFTVGA
- Compact flash de 4 GB
- Archivo de mensajes y imágenes: alrededor de 2,5 GB de memoria disponible
- Sistema operativo: Windows XP Embedded
- Puerto de comunicación: Ethernet 10/100, USB 2.0
- Software de gestión de impresión y creación/modificación de mensajes con menú de utilización simple e intuitivo con visualización de la vista previa de la impresión (WYSIWYG)
- Informes de consumo de la tinta con calculo automático
- Iconos de señalización de anomalías para el constante control del correcto funcionamiento del sistema
- Acceso del operario con contraseña multinivel
- Posibilidad de realizar las interfaces con programas de gestión de negocios.
- Idiomas disponibles: italiano, ingles, francés, español, alemán, ruso, turco y portugués.

AMBIENTE DE TRABAJO

- Temperatura desde 5° hasta 45° C (40°-112° F)
- Humedad: 10-90% (sin condensación)

ALIMENTACIÓN ELÉCTRICA

- Tensión: 110-230 Vac monofase con autoregularor
- Frecuencia: 50-60 Hz

ESPECIFICACIONES TÉCNICAS DE LOS SISTEMAS DE IMPRESIÓN ESTANDAR MONOCROMÁTICOS HASTA 4 CABEZALES

- Tinta base acrílica UV y un elevado contraste y una excelente adhesión a las superficies porosas y no porosas; disponible en los siguientes colores: negro y blanco
- Mínima altura del área del cabezal de impresión: 71 mm
- Máxima altura del área del cabezal de impresión realizable: (4x71)= 284 mm

ESPECIFICACIONES TÉCNICAS DE LOS SISTEMA DE IMPRESIÓN MONOCROMÁTICOS ESPECIALES

- Tinta base acrílica UV y un elevado contraste y una excelente adhesión a las superficies porosas y no porosas; disponible en los siguientes colores: negro y blanco
- Mínima altura del área del cabezal de impresión: 71 mm
- Máxima altura del área del cabezal de impresión realizable: (64x71)= 4544 mm

ESPECIFICACIONES TÉCNICAS DE LOS SISTEMA DE IMPRESIÓN EN CUATRICROMÍA A COLORES

- Tinta base acrílica UV y un elevado contraste y una excelente adhesión a las superficies porosas y no porosas; disponible en los siguientes colores: cian, magenta, amarillo y negro
- Mínima altura del área del cabezal de impresión: 71 mm
- Máxima altura del área del cabezal de impresión realizable: (16x71)= 1136 mm



Via Enrico Mattei, 2 - 41042 Fiorano Modenese (MO) - Italy
Tel. +39 0536 815932 - Fax +39 0536 815936
www.topjet.it - info@topjet.it