

# *Styrodeco*

LA ULTIMA GENERACIÓN EN DISEÑO ARQUITECTÓNICO

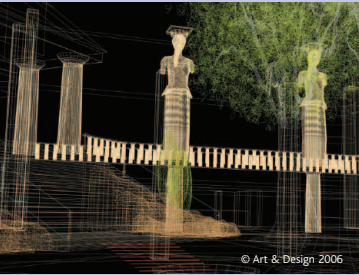


© Art & Design 2006



irathane *futura*

# Desde Concepto a la Realidad



Conceptos Wireframe CAD



Concepto renderizados en CAD 3D



Los elementos de Styrodeco están montados



El resultado final – El concepto se convierte en realidad

**Concepto:** Usando CAD, cree visualmente los elementos arquitectónicos.

**Producción:** Los elementos arquitectónicos se crean de los bloques de poliestireno expandido trabajados con CAD/CAM de corte con hilo caliente o fabricación por fresado.

El Styrothane de Irathane Futura entonces se aplica con el equipo especial de proyección para aportar un recubrimiento duro, resistente a los choques, y que aguantará todas las condiciones climáticas.

**Resultado:** Un elemento de Styrodeco.

**Terminación:** Al elemento Styrodeco se le puede dar una terminación que reproduzca cualquier acabado arquitectónico.

**Instalación:** Instalación fácil y rápida debido a sus características ligeras.

## Etapas de Fabricación



Estación de diseño CAD



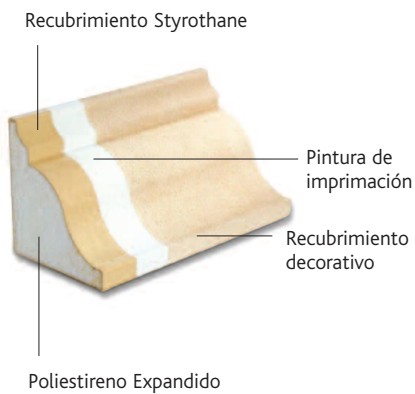
Maquinaria de corte con hilo caliente



Proyección del Styrothane



# | Formas arquitectónicas a medida



Styrodeco es la tecnología usada para hacer elementos arquitectónicos utilizando poliestireno expandido cortado por control numérico. Esta tecnología permite que los fabricantes combinen un material de construcción ligero y fácil de manipular, con una capa altamente rígida de poliuretano para estabilidad estructural.

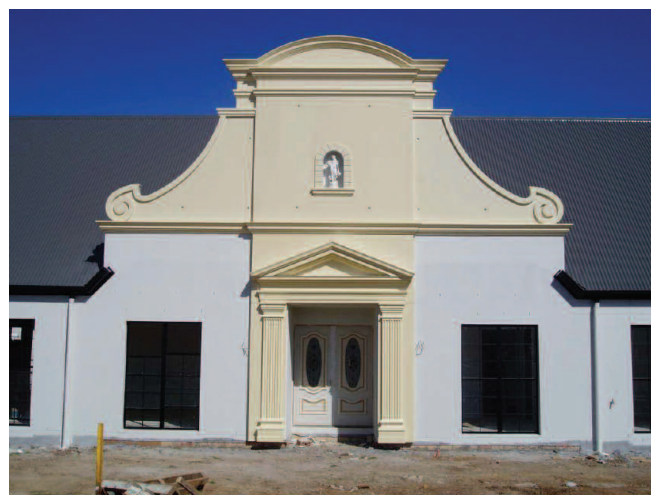
## Probado y comprobado

El Styrodeco ha sido utilizado desde hace más de 15 años por nuestros socios diseñadores y arquitectos en los Estados Unidos y Australia, en los proyectos más simples hasta los más prestigiosos.

Styrodeco está sujeto a las pautas de especificación aprobadas por Qualiconsult y ha sido sometido a las pruebas rigurosas de laboratorios oficiales en todo el mundo.



Antes



Después

# Creas formas ilimitadas que son compatibles con cualquier tipo de capa decorativa

Ningún otro sistema de fabricación arquitectónico, salvo las técnicas ancestrales de esculpir a mano, aporta el grado de calidad de Styrodeco.



Diseños a medida, de cualquier complejidad, se pueden producir rápidamente y económicamente, por ejemplo:

- ▶ Fachadas completas de edificios
- ▶ Todas las características arquitectónicas tales como bóvedas, cornisas, arcos, piedras angulares, columnas, ventanas y molduras de puertas
- ▶ Complementa los sistemas de aislamiento y acabados exteriores

Una gama ilimitada de molduras decorativas se puede producir para los edificios residenciales y comerciales para mejorar su apariencia y el valor del inmueble.



# Diseños Contemporáneos y Entornos Temáticos

## Ventajas del Styrodeco

- ▶ **Diseño:** Cree cualquier elemento arquitectónico en cualquier escala.
- ▶ **Precisión:** Reconstruya el detalle y los contornos más finos.
- ▶ **Durabilidad:** El Styrodeco tiene una historia comprada a través de 15 años, la cual demuestra su resistencia, estabilidad estructural y durabilidad en todas las condiciones climáticas. Los productos de Styrodeco son diseñados para durar toda la vida del edificio.
- ▶ **Productividad:** Los adornos arquitectónicos que podrían tardar meses o incluso años con las técnicas tradicionales, se pueden crear en días.
- ▶ **Instalación:** Debido a sus características ligeras no hay necesidad de diseñar estructuras de apoyo, permitiendo una instalación y un montaje más fáciles y más rápidos en comparación con los métodos convencionales.
- ▶ **Aprobaciones:** Están disponibles sistemas retardantes del fuego que cumplen con varios códigos de fuego incluyendo la clase inglesa 1, M1 francés y clase 1 de ASTM E-84 norteamericano.
- ▶ **Acabados:** Se puede lograr una gran gama de acabados incluyendo mármol, madera y metal.

El concepto de Styrodeco está también bien adaptado para los entornos modernos tales como bares, restaurantes y las exposiciones de artículos de una tienda.



Las almenas, las gárgolas, y las torres, todas son fabricados con el poliestireno expandido y recubiertos con Styrothane.



Utilizando los escáneres 3D, fresadoras 3D, y 5D, se puede reproducir formas complejas con el Styrodeco.





## | Encofrados Complejos

La utilización de poliestireno expandido cortado para formar un modelo, y recubierto con Styrothane, le permite obtener un excelente molde en productos de hormigón.

### Ventajas:

- ▶ **Flexibilidad del diseño:** Con software CAD, diseñe el molde de cualquier tamaño y forma. Este proceso es ideal para los encofrados complejos
- ▶ **Rentable:** En comparación con el encofrado de madera
- ▶ **Reutilizable:** los moldes revestidos se pueden utilizar repetidamente. Gracias a la protección contra impacto aportada por el Styrothane, el almacenamiento es fácil
- ▶ **Calidad:** Permite la creación de los detalles más finos y es fácil de desmoldear
- ▶ **Eficacia:** Los moldes ligeros proporcionan una producción e instalación más rápidas



## | Reproducción

### La Belleza de la Naturaleza

No es fácil copiar la naturaleza. Sin embargo, usando los poliuretanos rígidos aplicados por proyección del Irathane de Futura, es posible ahora reproducir la apariencia y la sensación exactas de las rocas, de los árboles, de las piedras naturales y de ladrillos, copiando todas sus texturas, grietas y colores sutiles.



IT W Irathane Futura  
 Unit 3, Shipton Way, Express Business Park,  
 Northampton Road, Rushden,  
 Northamptonshire NN10 6GL  
 England, UK  
 Tel: +44(0)870 458 7336  
 Fax: +44(0)870 458 9077  
 www.irathanefutura.com



rrw Devcon Futura Coatings



irathanefutura