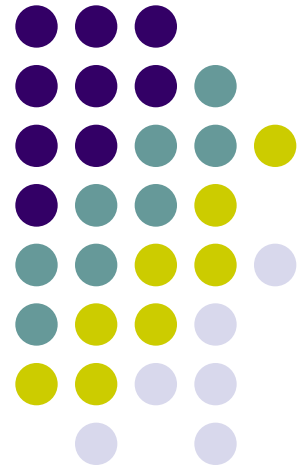




***SISTEMA TUBULAR  
FLEXIBLE  
AUTOMONTABLE***



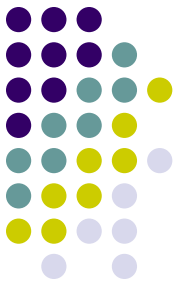


- Les presentamos un nuevo sistema diseñado para favorecer el manejo de su material.
- El diseño es robusto y elegante.
- Su aplicación es dinámica y flexible.
- Usted mismo puede construir varios tipos de estantes, carros, bancos de trabajo, mesas y estanterías FI-FO entre otros.
- DEFINITIVAMENTE, le ofrecemos un sistema de tubos y juntas ***económico, ecológico y flexible.***

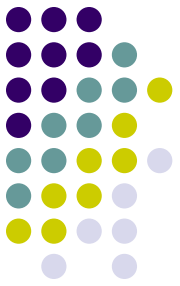




## TUBO



- ❑ Especialmente fabricado siguiendo diferentes procesos.
- ❑ En función de su tipo de utilización, podemos elegir entre:
  - ✓ Lacado (reciclable, ligero y ecológico )
  - ✓ Acero inoxidable de alta calidad es antimagnético y resistente a la corrosión.
  - ✓ Recubierto de resina ABS previene la oxidación y proporciona resistencia al desgaste.



## Tubo lacado-pintado **S-ECO**

- El tubo **S-ECO** es verdaderamente duro y resistente a cualquier impacto y rozaduras.
- Su textura rugosa le aporta un 15% más de agarre comparado con el liso.
- **S-ECO** es más barato que el tubo de ABS y que el fabricado en acero inoxidable.
- Se suministra igualmente en versión antiestática ESD



# Tubo lacado-pintado S-ECO

## ● CARACTERISTICAS PRINCIPALES:

- ECOLOGICO
- ECONOMICO
- RESISTENTE
- ALTA CAPACIDAD DE SUJECCION
- DISPONIBILIDAD EN VARIOS COLORES



MATERIAL	TUBO DE ACERO FRIO LACADO.
GROSOR	DISPONIBLE EN 0,7 – 1,2 Y 2,0 MM DE ESPESOR
DIAMETRO EXT.	DISPONIBLE EN 28,0 MM.
LONGITUD	4.000 MM.
RECUBRIMIENTO	LACADO CON POLVO Y POLVO ESD ( antiestático )
COLORES	CREMA, GRIS, VERDE, AZUL, NEGRO Y ROJO. BLANCO PREVIA PETICION.



## Tubo en ACERO INOXIDABLE SUS

### ● CARACTERISTICAS PRINCIPALES:

- COMPLETAMENTE RECICLABLE
- CONDUCTOR Y ANTIMAGNETICO
- RESISTENTE A LA CORROSION Y A PROD. QUIMICOS
- ADECUADO PARA ALTAS Y BAJAS TEMPERATURAS
- RESISTENTE AL DESGASTE



MATERIAL	TUBO DE ACERO INOXIDABLE CON ALTO NIVEL DE NIQUEL Y CROMO
GROSOR	DISPONIBLE EN 0,7 Y 1,2 MM DE ESPESOR (OTRAS MEDIDAS CONSULTAR)
DIAMETRO EXT.	DISPONIBLE EN 28,0 MM.
LONGITUD	4.000 MM.
RECUBRIMIENTO	NO
COLORES	PLATA



## Tubo recubierto con resina **ABS**

**POSIBILIDAD DE SUMINISTRO EN 28 Y 28,6 MM**

### ● CARACTERISTICAS PRINCIPALES:

- TUBO DE ACERO SPCC-B1
- PREVIENE LA CORROSION
- ALTAMENTE RESISTENTE AL DESGASTE E IMPACTOS



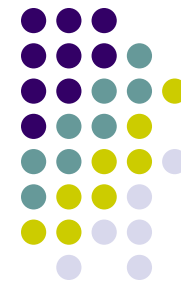
MATERIAL	TUBO DE ACERO LACADO EN ABS DE 1 MM.
GROSOR	DISPONIBLE EN 0,7 – 1,0 – 1,2 Y 2,0 MM DE ESPESOR
DIAMETRO EXT.	DISPONIBLE EN 28,0 MM.
LONGITUD	4.000 MM.
RECUBRIMIENTO	EXTERIOR DE ABS / INTERIOR CON RECUBRIMIENTO ANTICORROSION
OPCIONAL	DISPONIBLE EN VERSION FLAT ( DESLIZANTE )
COLORES	BLANCO, CREMA, GRIS, VERDE, AZUL Y ROJO (OTROS PREVIA PETICION)





## CONECTORES DE METAL

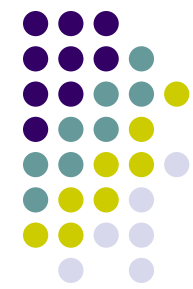
- ❖ Cada pieza de conexión se combina con otras mediante tornillos y tuercas M6, para ensamblarse junto con los tubos de 28 mm.
- ❖ Puede construir cualquier tipo de mueble, carro, herramienta o estantería que usted desee.
- ❖ Existen diferentes tipos de conectores, estándar, antiestáticos y plásticos.



# CONECTORES DE METAL - PIEZAS

(TAMBIEN DISPONIBLES ANTIESTATICAS)

<b>E-1</b>	<b>E-1B</b>	<b>E-2</b>	<b>E-3</b>	<b>E-4</b>
<b>E-7A</b>	<b>E-7B</b>	<b>E-6</b>	<b>E-6C</b>	<b>E-8</b>
<b>E-9</b>	<b>E-11</b>	<b>E-12</b>	<b>E-13A</b>	<b>E-13B</b>
<b>E-14</b>	<b>E-15A</b>	<b>E-15B</b>	<b>E-16</b>	<b>E-18</b>



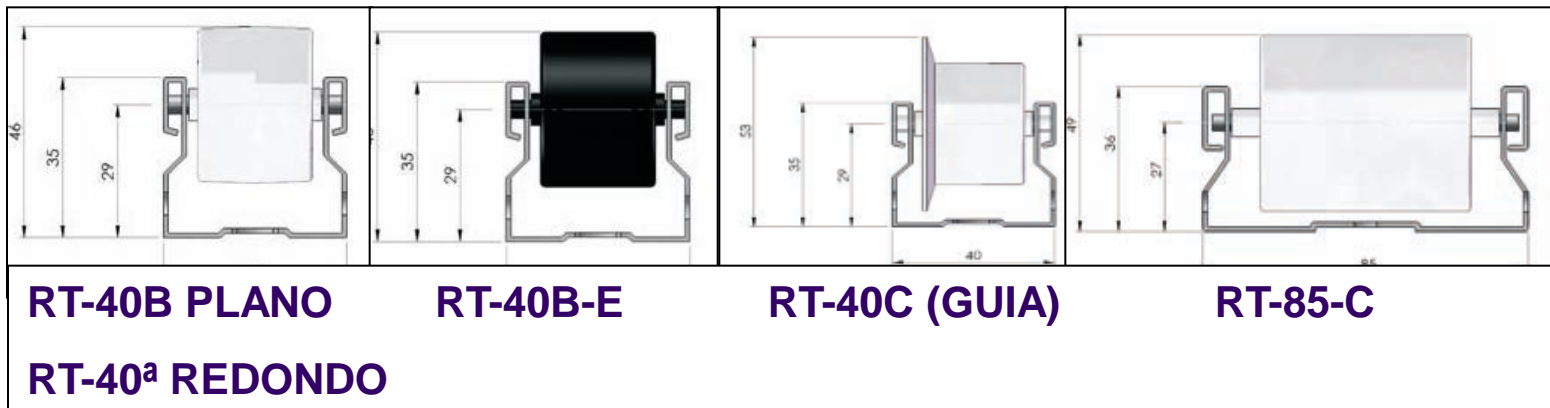
# CONEXIONES DE METAL - KIT

<b>ES-1</b>	<b>ES-1B</b>	<b>ES-2</b>	<b>ES-3</b>	<b>ES-4</b>
<b>ES-5</b>	<b>ES-6</b>	<b>ES-6C</b>	<b>E-7</b>	<b>ES-8</b>
<b>ES-9</b>	<b>ES-11</b>	<b>ES-12</b>	<b>ES-13</b>	<b>ES-14</b>
<b>ES-15</b>	<b>E-16</b>	<b>E-18</b>	<b>ES-20</b>	<b>E-20</b>



# Carril con rodillos

- Los carriles con rodillos permiten la construcción de estanterías para uso en sistema FI-FO (uso común para picking).
- Disponibilidad en dos anchos diferentes:
  - 40 mm y 85 mm.
- La longitud estándar de cada carril es de 4.000 mm.
- Disponibilidad para suministro en blanco (normal) y negro (antiestático) y rodillo alterna o multi-direccionales



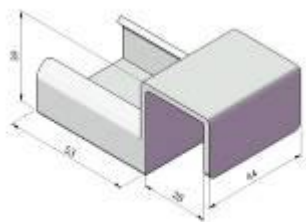
**RT-MD**



**RT-ALT**



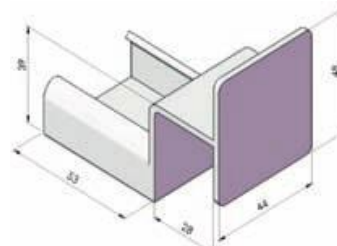
# Conectores para rodillos de 40 mm



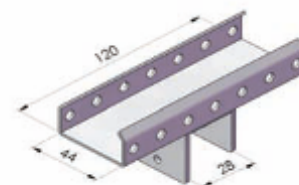
**GP-A**



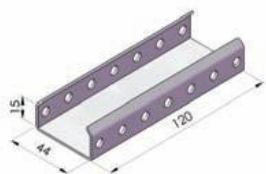
**GP-A1**



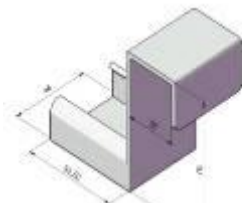
**GP-B**



**GP-C1**



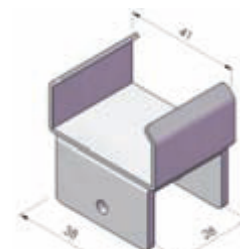
**GP-C**



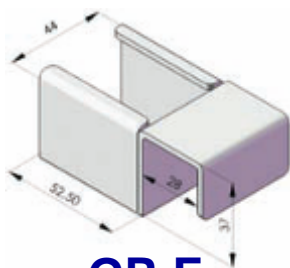
**GP-D**



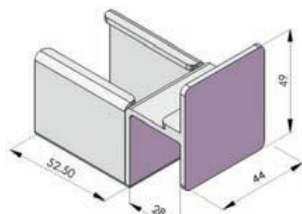
**GP-D1**



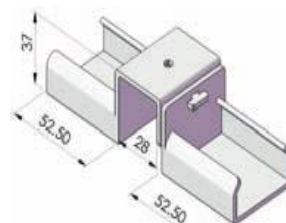
**GP-E**



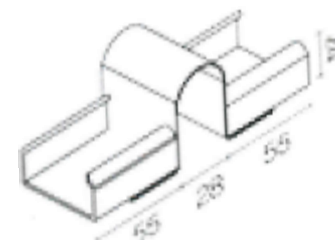
**GP-F**



**GP-G**



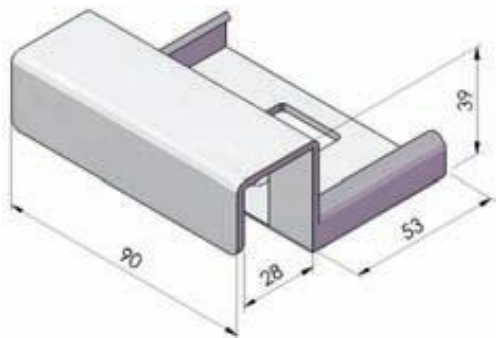
**GP-H**



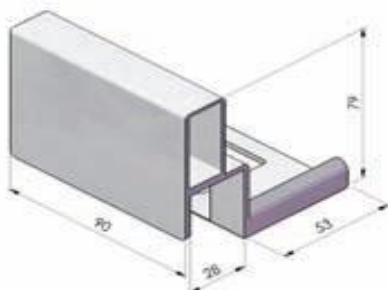
**GP-H1**



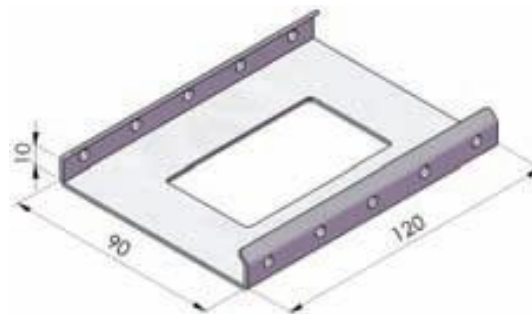
# Conectores para rodillos de 85 mm



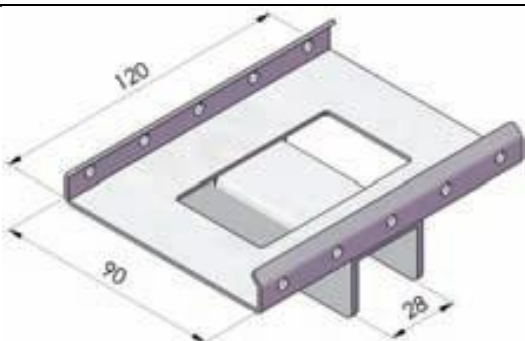
CONECTOR GP85-A



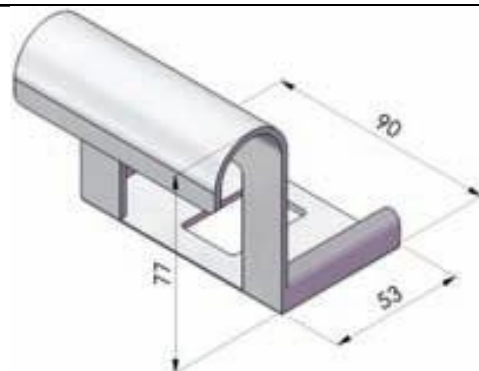
CONECTOR GP85-B



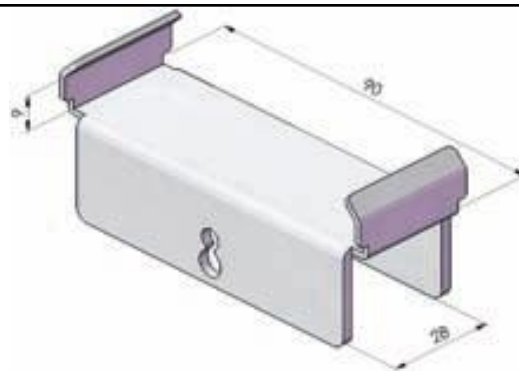
CONECTOR GP85-C



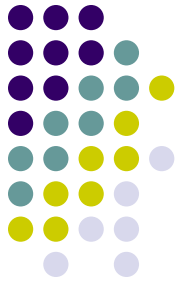
CONECTOR **GP85-C1**



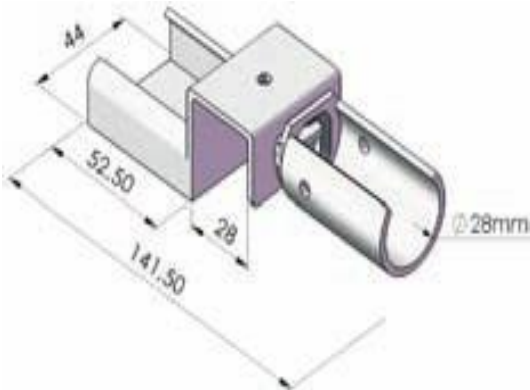
CONECTOR GP85-D



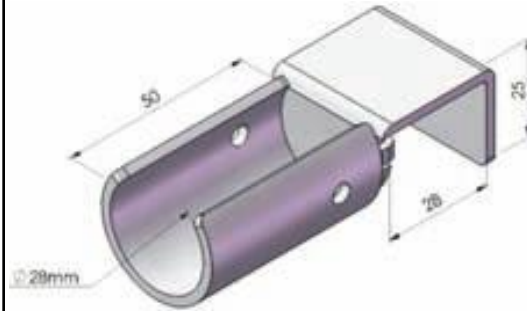
CONECTOR GP85-E



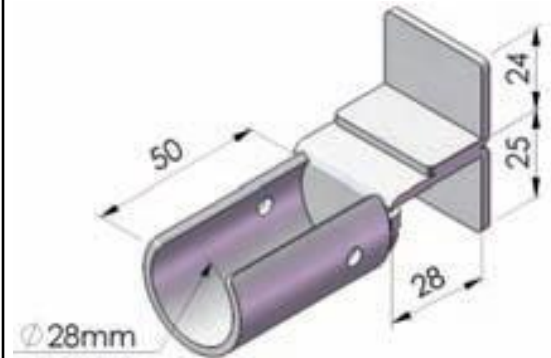
# Conectores para tubos.



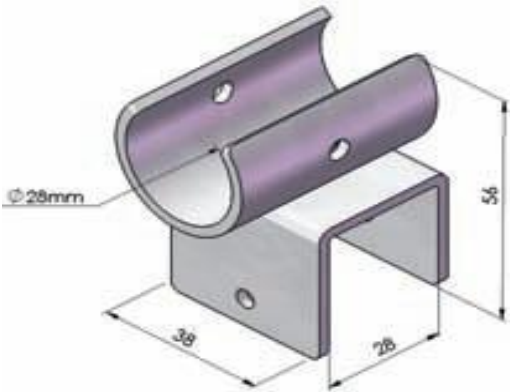
**GP-J**



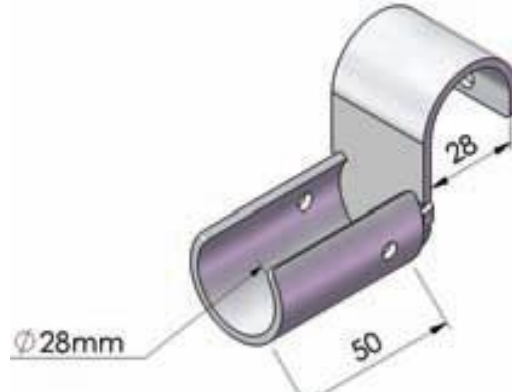
**GS-A**



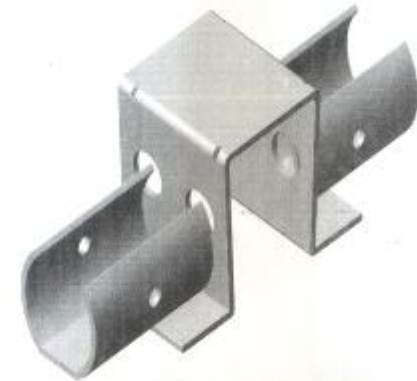
**GS-B**



**GS-C**



**GS-D**



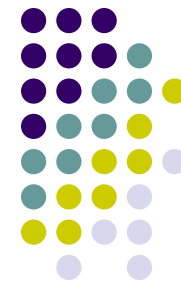
**GS-E**



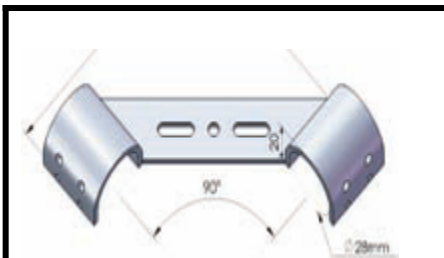
# Accesorios metálicos

<b>PC-A</b>	<b>PC-B</b>	<b>PC-C</b>	<b>PC-D</b>
<b>PR-A</b>	<b>PR-B</b>	<b>PC-F</b>	<b>SA-S</b>
<b>SP-B</b>	<b>SP-A</b>	DISPONIBLE EN 3 MEDIDAS	<b>EWS-A</b>

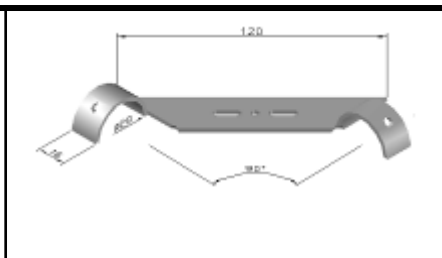




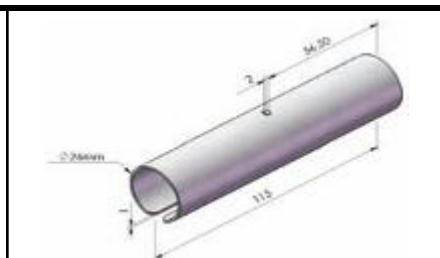
# Accesorios metálicos



**CM-A**



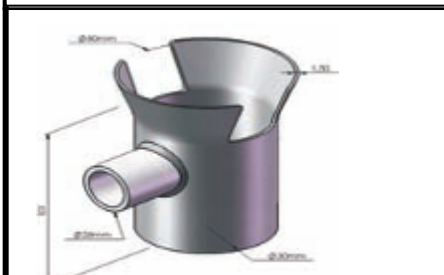
**CM-B**



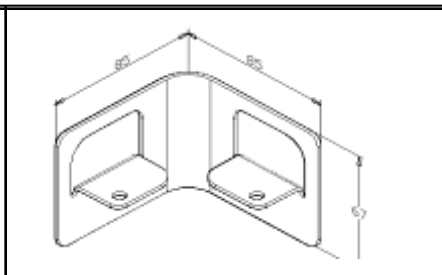
**P-CON-A**



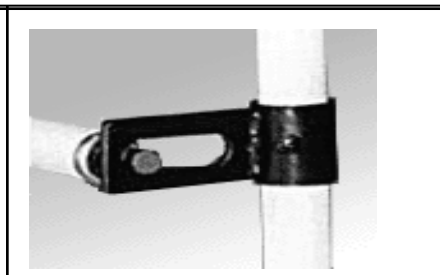
**PH-A**



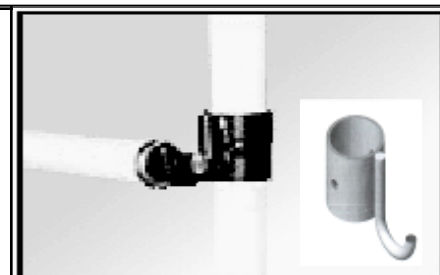
**TH-A**



**PARACHOQUES**



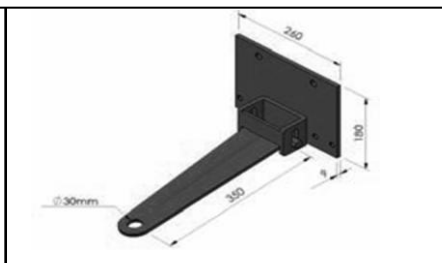
**B.O. O/S**



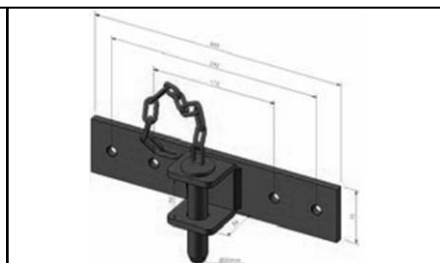
**B.O. S/H**



**SR-8**



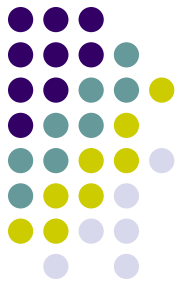
**LANZA A**



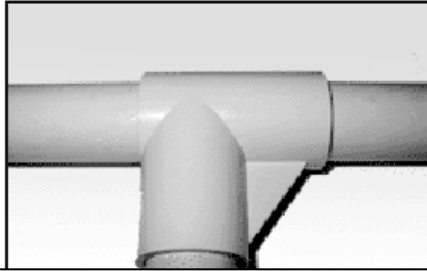
**LANZA B**



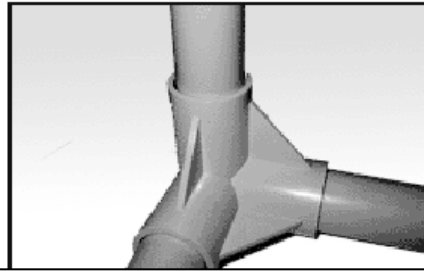
**LANZA MAYOR**



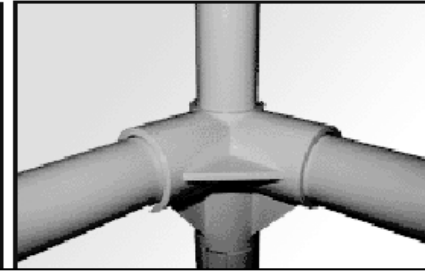
# Accesorios plásticos



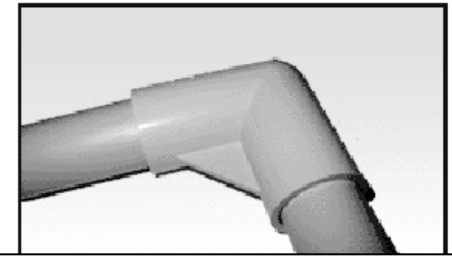
**GAP-01**



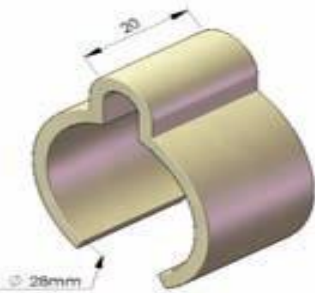
**GAP-02A**



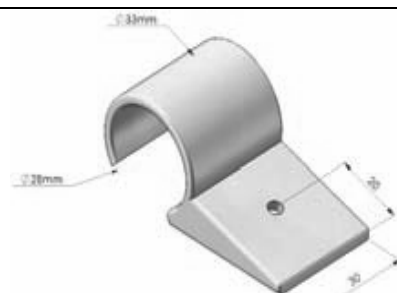
**GAP-02B**



**GAP-05**



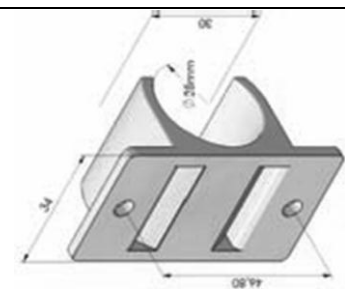
**GAP-06**



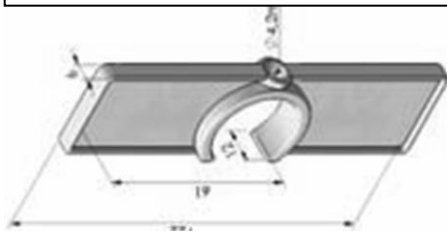
**GAP-07**



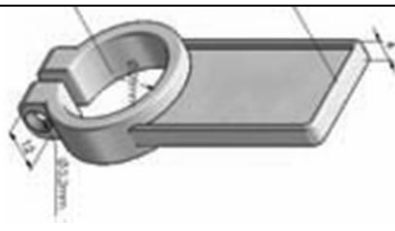
**GAP-12**



**GAP-49IV**



**GAP-19C**



**GAP-19A**



**NP-3000**



**CAP-01**



**CAP-03**

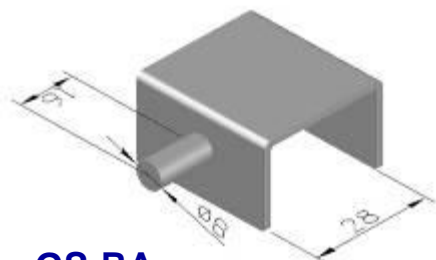


# NUEVOS PRODUCTOS

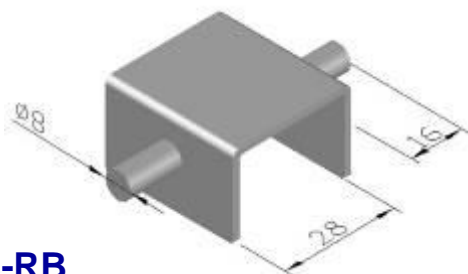
## CONVERTIR TUBO EN RODILLOS



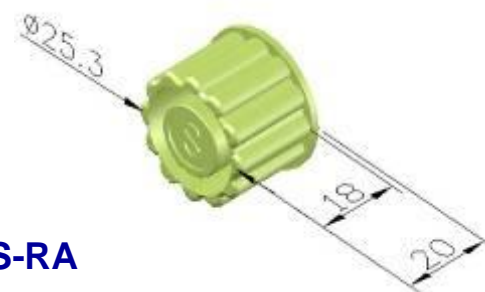
PRODUCTO PARA TUBO CP2810. 1.0 MM ESPESOR



GS-RA



GS-RB



GS-RA



# NUEVOS PRODUCTOS

**LOS NUEVOS CONECTORES DE RODILLOS APROVECHAN MEJOR EL ESPACIO**



**GP-AL, GP-ARL Y GP-D – CONECTORES QUE ENCAJAN ENCIMA DE LAS UNIONES, IDEAL PARA ESPACIOS COMPROMETIDOS.**

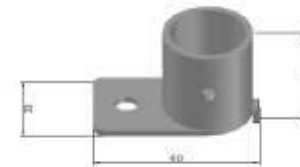
**NUEVOS CONECTORES QUE SE ACOPLAN CON PERFILES METALICOS**



**PR-L**



**PR-S**





# NUEVOS PRODUCTOS

## NUEVAS JUNTAS DESLIZANTES

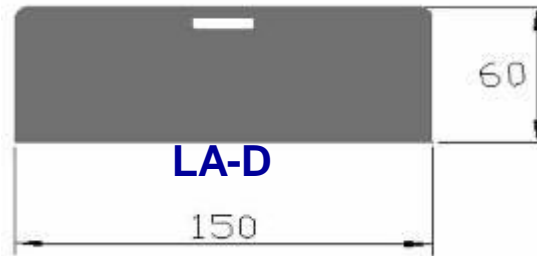


## GANCHOS QUE ENCAJAN

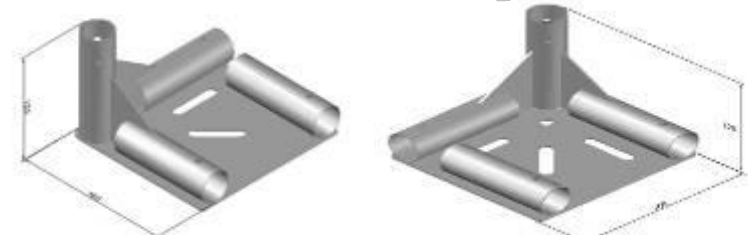


## PORTAETIQUETAS

GAP 06



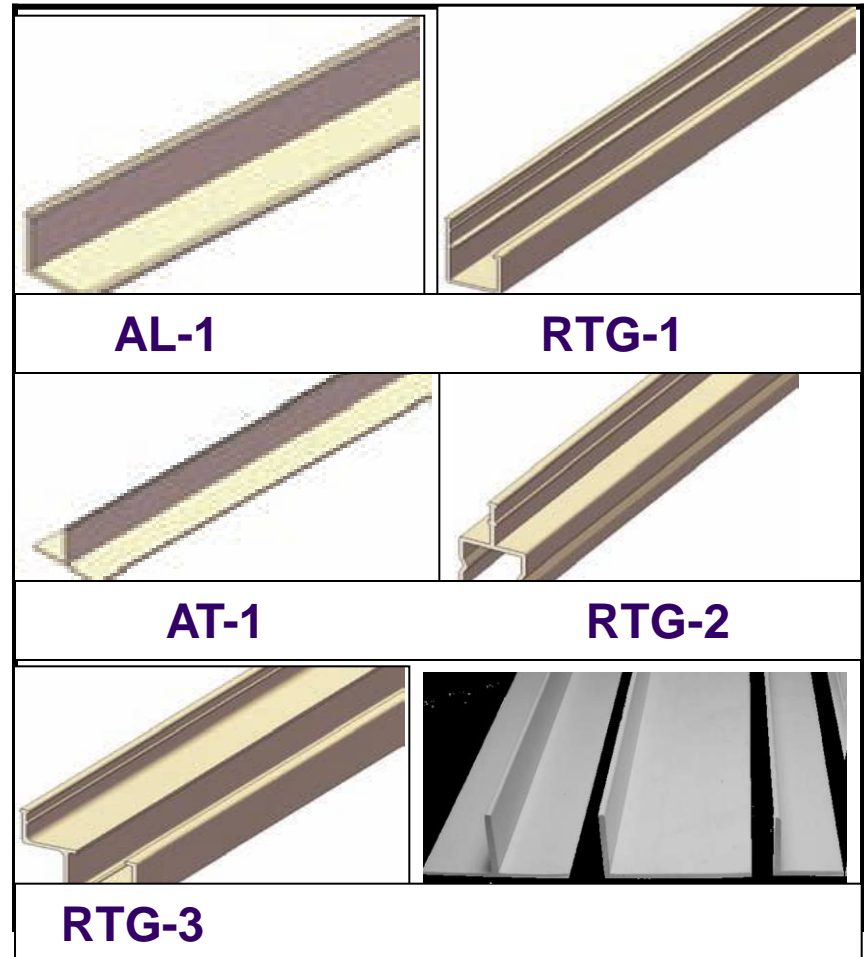
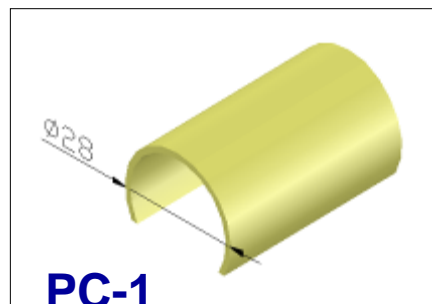
## SOPORTE ESQUINA





## Separadores de plástico

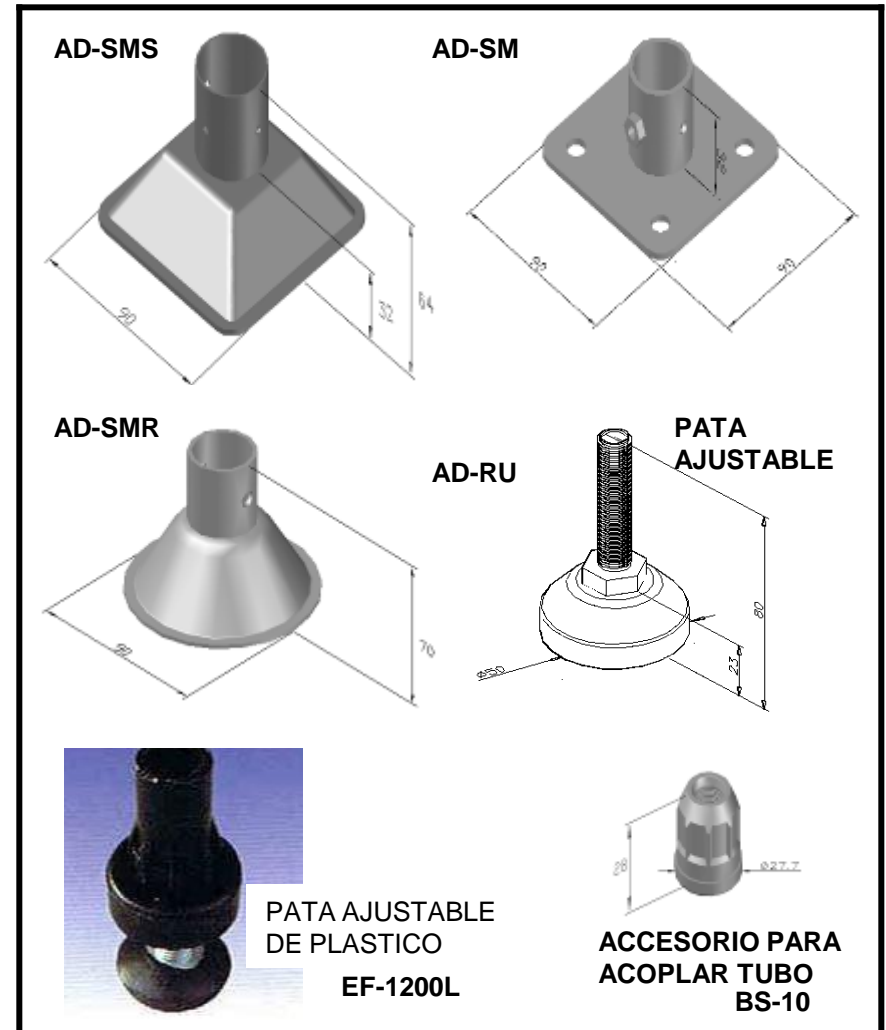
- Los separadores de plástico son utilizados normalmente como guías o elementos de separación, también se utilizan como protección contra impactos.





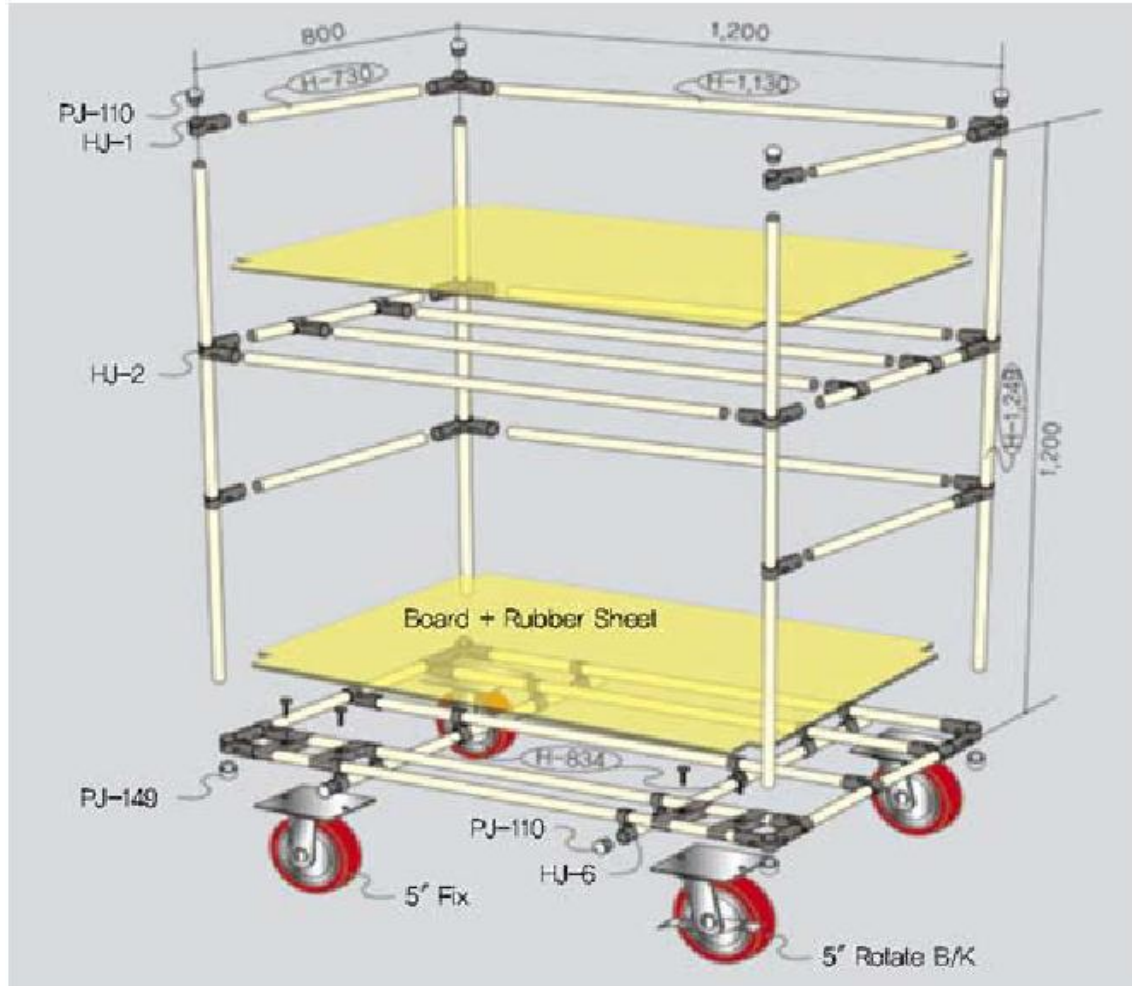
## Pies

- Disponemos de varios modelos de pies para ajustar a su necesidad. Desde pies ligeros y compactos a modelos mas robustos como protección contra impactos.





# ¿Cómo montar un carro?

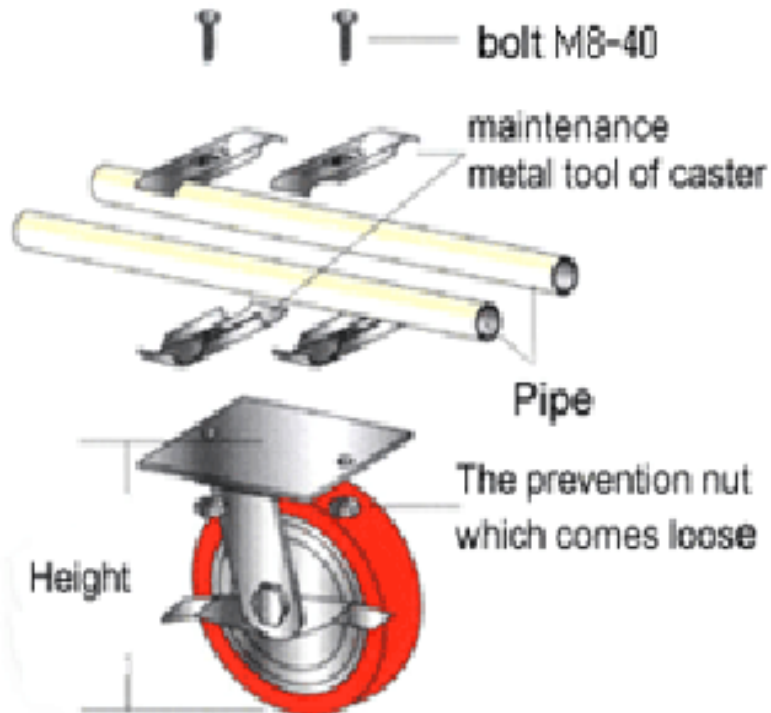




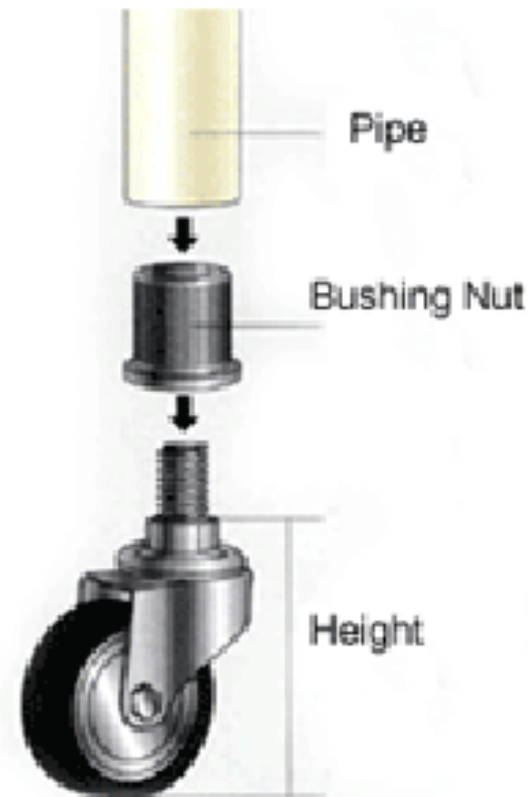


# ¿Cómo montar las ruedas?

- Con placas



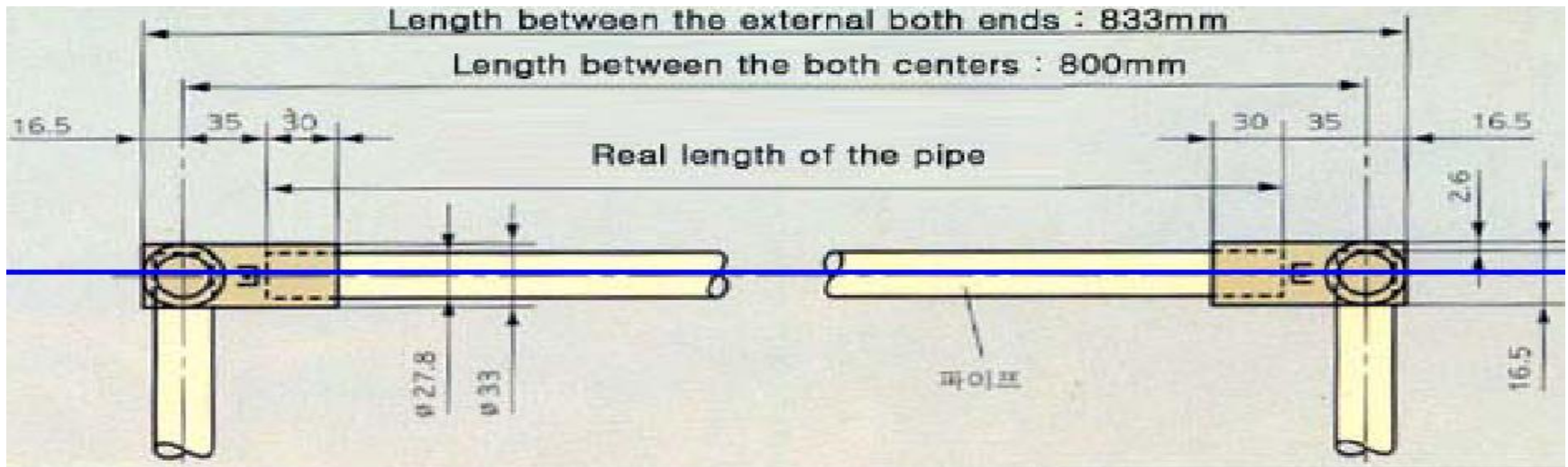
- Inserción en tubo



....también se puede instalar con expansor de apriete.



# ¿Cómo calcular las medidas?



## ● Calculo:

800 Longitud entre ambos centros de las juntas.

-70 Distancia entre el final del tubo a centro de las 2 juntas (35 X 2).

730 Longitud del tubo a cortar

**833 mm. es la longitud externa total.**



# Ruedas más utilizadas



## **GIRATORIA**

Sujeción mediante **pacas de fijación.**

Disponible con y sin freno.

Varios materiales:  
PU / NYLON / GOMA

Varias medidas y capacidades de carga.



## **FIJA**

Sujeción mediante **pacas de fijación.**

Disponble con y sin freno.

Varios materiales:  
PU / NYLON / GOMA

Varias medidas y capacidades de carga.



## **GIRATORIA**

Sujeción mediante **EJE EXPANSOR**

Disponble con y sin freno

Varios materiales:  
PU / NYLON / GOMA

Varias medidas y capacidades de carga.



## **GIRATORIA**

Sujeción mediante **EJE EXPANSOR o TORNILLO+ADAPT.**

Disponble con y sin freno.

Varios materiales:  
PU / NYLON / GOMA

Varias medidas y capacidades de carga.



## **GIRATORIA Y AMORTIGUADA**

Sujeción mediante **pacas de fijación.**

Disponble con y sin freno.

Varios materiales:  
PU / NYLON / GOMA

Varias medidas y capacidades de carga.



# Ruedas **EN STOCK**



**B03-06-75-612**

**NYLON CON EXPANSOR  
DIAMETRO:75 MM  
CAPACIDAD:125 KGS**

**B03-06-100-612**

**DIAMETRO:100 MM  
CAPACIDAD:140 KGS**

**B03-06D-75-612**

**NYLON CON EXPANSOR  
Y FRENO  
DIAMETRO:75 MM  
CAPACIDAD:125 KGS**

**B03-06D-100-612**

**DIAMETRO:100 MM  
CAPACIDAD:140 KGS**

**B03-06-75-222**

**P.U. CON EXPANSOR  
DIAMETRO:75 MM  
CAPACIDAD:125 KGS**

**B03-06-100-222**

**DIAMETRO: 100 MM  
CAPACIDAD: 130 KGS**

**B03-06D-75-222**

**P.U. CON  
EXPANSOR Y FRENO  
DIAMETRO:75 MM  
CAPACIDAD:125 KGS**

**B03-06D-100-222**

**DIAMETRO: 100 MM  
CAPACIDAD: 130  
KGS**



# Ruedas **EN STOCK**

			<p><b>DISPONIBLES EN:-</b></p> <p><b>DIAMETRO</b> 100 MM, 125 MM Y 150 MM</p>
<p><b>B03-04-100-612</b> NYLON FIJA DIAMETRO:100 MM CAPACIDAD:125 KGS</p> <p><b>B03-04-100-221</b> POLIURETANO FIJA DIAMETRO:100 MM CAPACIDAD:125 KGS</p>	<p><b>B03-01-100-612</b> NYLON GIRATORIA DIAMETRO:100 MM CAPACIDAD:125 KGS</p> <p><b>B03-01-100-221</b> POLIURETANO FIJA DIAMETRO:100 MM CAPACIDAD:125 KGS</p>	<p><b>B03-01D-100-612</b> NYLON GIRATORIA CON FRENO DIAMETRO:100MM CAPACIDAD:125 KGS</p> <p><b>B03-01D-100-221</b> NYLON GIRATORIA CON FRENO DIAMETRO:100MM CAPACIDAD:125 KGS</p>	 <p><b>CM-100</b></p> <p><b>CM-200 BRIDA</b></p>



## Ruedas, detalles de calidad

- Fabricación del producto: Poliuretano o Caucho



Mechanical Bonding wheel core design

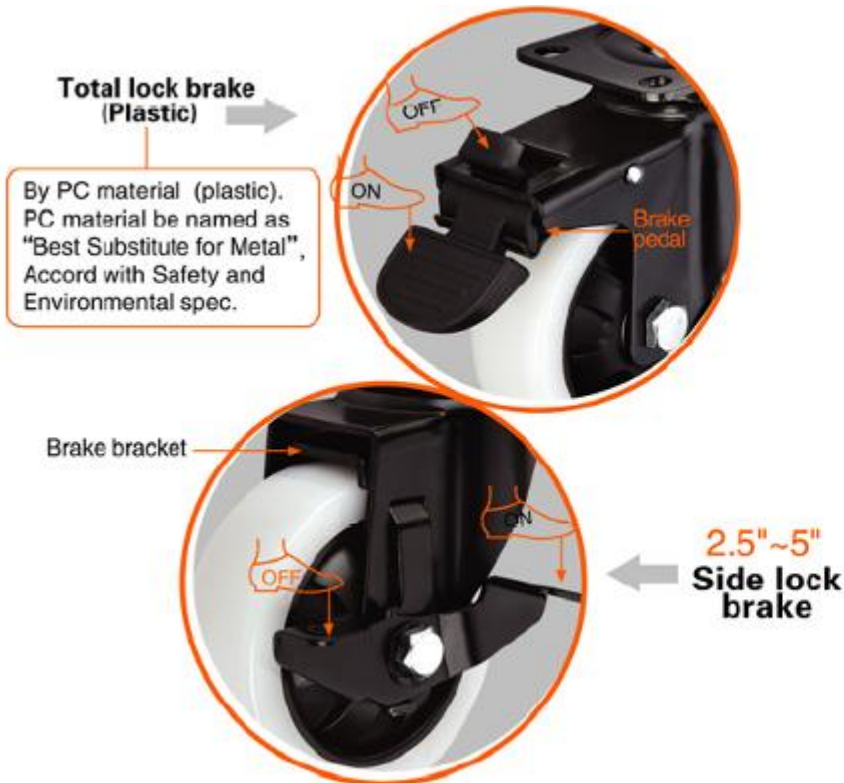


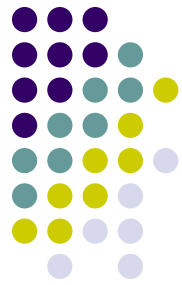
Wheel construction



# Ruedas, detalles de calidad

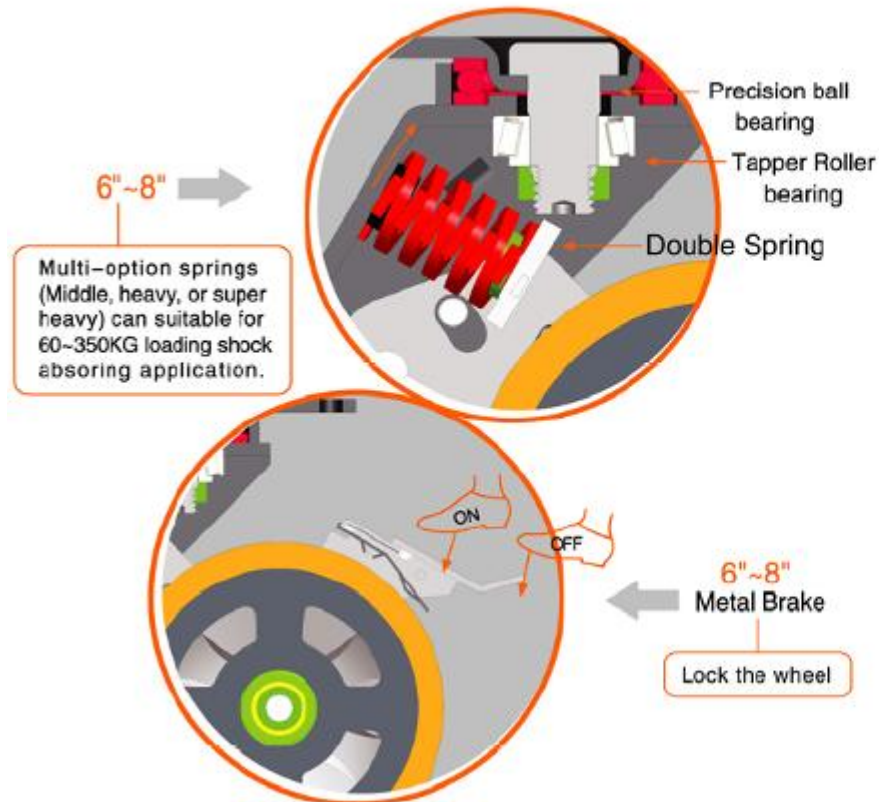
- Fabricación del producto: Poliamida





# Ruedas, detalles de calidad

- Fabricación del producto: Amortiguadas





# EJEMPLOS DE EJECUCIONES



## CARRO TRANSPORTADOR DE PIEZAS EN LA INDUSTRIA DE AUTOMOCION

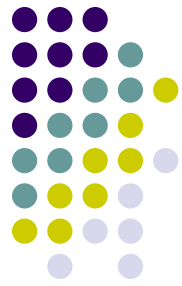




# EJEMPLOS DE EJECUCIONES

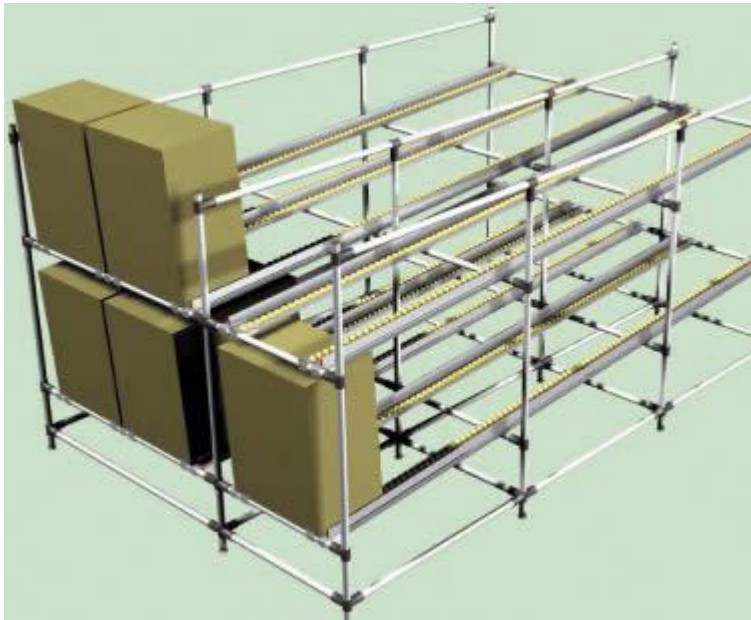
- MUEBLE TRANSPORTADOR DE PARAGOLPES





# EJEMPLOS DE EJECUCIONES

## ESTANTERIA FI-FO

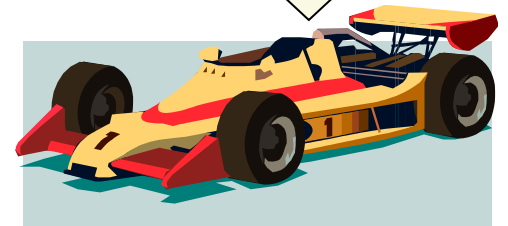
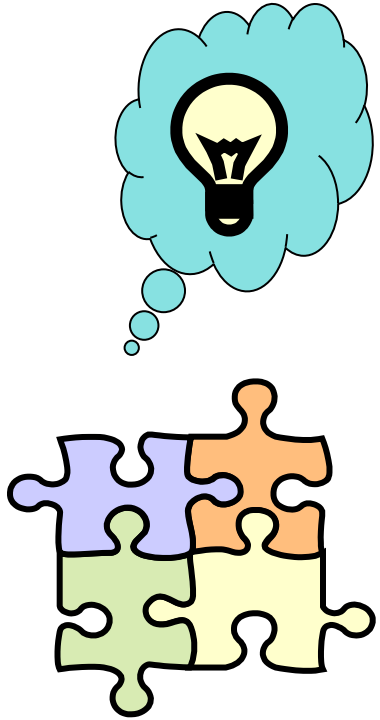


# EJEMPLOS DE EJECUCIONES





**... un buen equipo comparte sus ideas**





## VENTAJAS DEL SISTEMA TUBULAR FLEXIBLE AUTOMONTABLE

- **ECONÓMICO**, SE PUEDEN COLVER A USAR TODOS LOS ELEMENTOS.
- **VERSATIL**, SE PUEDE HACER VARIOS TIPOS DE ESTANTES.
- **AHORRA ESPACIO**, AL PERSONALIZAR LOS ESTANTES Y CARROS.
- **RAPIDO**, SOLO ES NECESARIO CORTAR Y CONECTAR TUBOS Y JUNTAS.
- **LIMPIO**, LO MEJOR PARA FABRICAS QUE IMPLEMENTAN EL SISTEMA 5 S.
- **KAIZEN**, SUPONE UNA MEJORA CONTINUA.
- **FACIL MANTENIMIENTO**.
- ADEMAS DE TODOS ESTOS ASPECTOS, **LA VENTAJA MAS IMPORTANTE ES ...**



... SU BAJO COSTE



**GRACIAS POR INVERTIR  
SU TIEMPO Y DINERO  
CON NOSOTROS, LE  
GARANTIZAMOS UN  
AHORRO Y  
AMORTIZACION  
ACELERADA.**

