

MINORCA KC

fondital

BE INNOVATIVE ●●●



A



A



➤ Ultra compacta

➤ Campo de modulación 1:5

➤ Intercambiador de calor de aluminio.

➤ Posibilidad de conexión con sonda ambiente o sonda externa.

Disponible en la potencia:

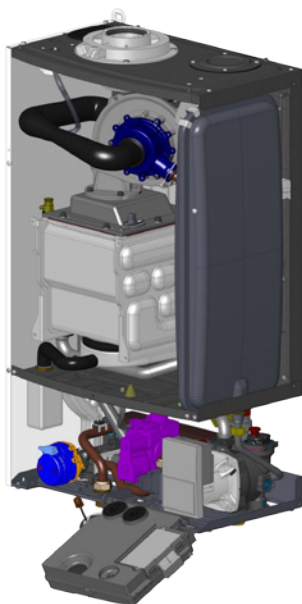
KC 20 - 24	20 kW	24 kW

Predisposición para alimentación a gas natural o propano.

La adaptación a un gas diferente al previsto en origen no se contempla dentro de la garantía.

MINORCA KC

CALDERA MURAL DE CONDENSACIÓN CON PREMEZCLA, CON PRODUCCIÓN INSTANTÁNEA DE AGUA CALIENTE SANITARIA



- Intercambiador de calor en aluminio.
- Quemador con nuevo mezclador total.
- Válvula de gas modulante con ventilador de combustión a velocidad variable.
- Circulador alta eficiencia modulante.
- Vaso de expansión de membrana de 7 litros.
- Modulación de la llama en calefacción y ACS.
- Amplio rango de modulación 1:5.
- Encendido electrónico, detección de la llama por ionización.
- Bypass de serie;
- Intercambiador sanitario a placas en acero inoxidable.
- Válvula desviadora motorizada.
- Tuberías de envío y de retorno, instalación en aluminio

Predisposición para la conexión a:

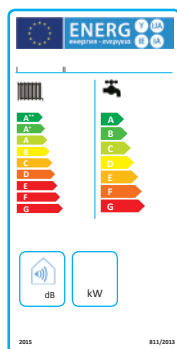
- Termostato ambiente
- sonda exterior,
- mando remoto,
- Sonda de temperatura Interior



- A. Ajuste del agua caliente sanitaria (+/- SANITARIO).
- B. Selección estado de funcionamiento y confirmación de los parámetros.
- C. Reseteado de alarmas y regreso a la página inicial de selección de parámetros.
- D. Ajuste de la calefacción y de los parámetros (+/- CALEFECIÓN).
- E. Pantalla LCD.
- F. Manómetro de la instalación de calefacción.

Modelo	Tipo	Código	Potencia térmica kW	Rendimiento a la potencia máxima	Peso bruto Kg	Precio €
MINORCA KC 20 - 24	GAS NAT.	KMFS02CR24	21	105,3 %	26 Kg	1.407,00
	PROPANO	KMFS06CR24				

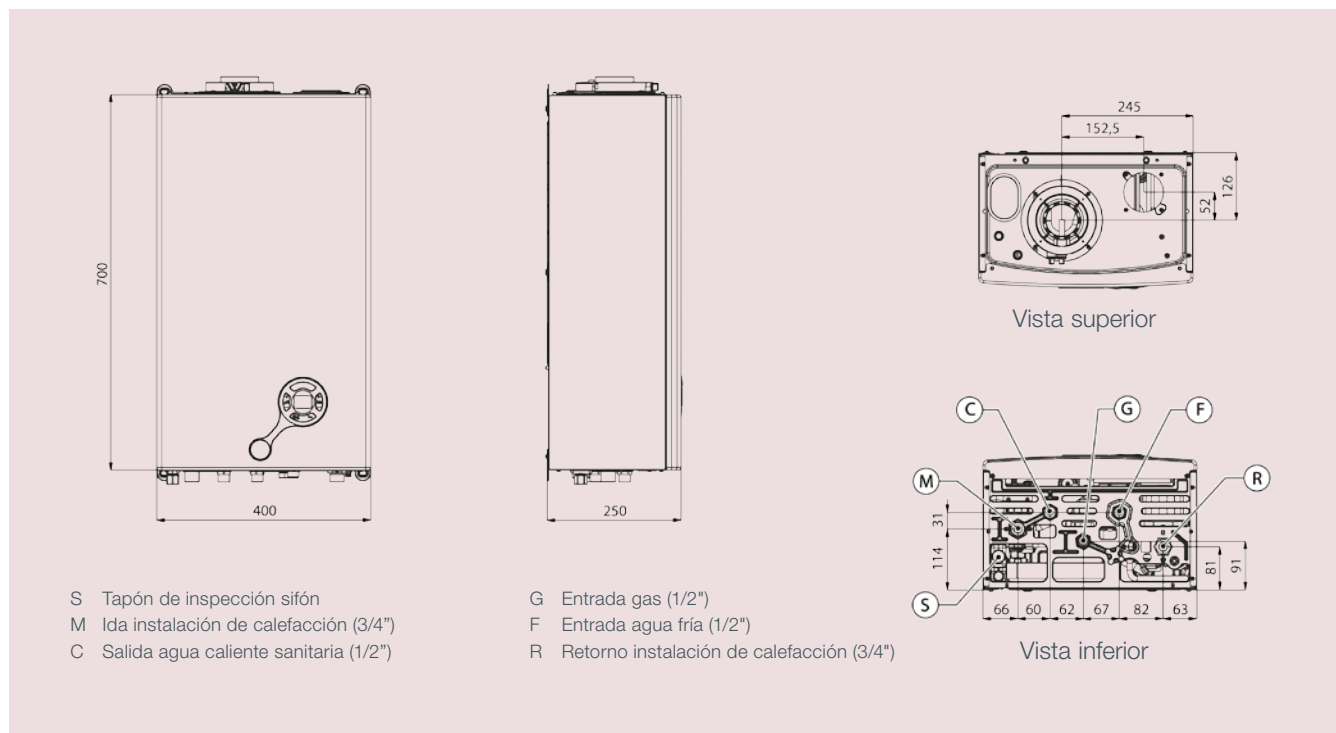
Precios válidos salvo error tipográfico. Estos precios no incluyen chimenea ni kit hidráulico.



Datos técnicos		MINORCA KC 24
Perfil de carga declarado	-	XL
Clase eficiencia energética estacional calefacción ambiente	-	A
Clase eficiencia energética estacional agua sanitaria	-	A
Potencia térmica nominal	[kW]	20
Consumo anual energía para calefacción ambiente	[GJ]	38
Consumo anual energía para agua sanitaria	[GJ]	17
Eficiencia energética estacional calefacción ambiente	[%]	93
Eficiencia energética estacional agua sanitaria	[%]	85
Eficiencia Pn 80°C/60°C - η4	[%]	87,6
Eficiencia 30 % Pn y baja T - η1	[%]	98,1



DIMENSIONES Y DISTANCIA ENTRE EJES DE LAS CONEXIONES



ACCESORIOS

Artículo	Descripción	Código	Precio €
	Kit coaxial Ø 60/100 longitud 0,75 m	0CONDASPO0	81,60
	Kit conexión coaxial Ø 60/100	0KITATCO00	34,55
	Kit curva 90° y brida Ø 60/100	0KCURFLA00	36,55
	Kit desdoblado Ø 80+80	0KITSDOP00	29,70
	Kit llaves con filtro	0KITRUBI05	58,35
	kit hidraulico completo para calderas de condensación	0KITSOST20	138,70

Artículo	Descripción	Código	Precio €
	Kit conexión a instalación solar para calderas mixtas	0KITSOLCO9	233,00
	Cobertura de tubos y válvulas de corte	0COPETUB00	42,10
	Mando remoto Clase ErP V	0CREMO-TO04	99,70
	Sonda exterior	0SONDAES01	14,10
	Distanciador de pared	0DISTANZ00	53,15
	Plantilla de montaje de metal	0DIMMECO10	30,70

Para la gama completa de los accesorios de evacuación de humos ver catálogo general.



DATOS TÉCNICOS			KC 24
Tipo			B23-C13-C13X-C33 C43-C53-C63-C83
Categoría de gas			I12H3P
Potencia calorífica térmica nominal (Prated)	kW		20
Eficiencia energética estacional calefacción ambiente (η_s)	%		93
Clase eficiencia energética estacional calefacción ambiente	-		A
Perfil de carga declarado	-		XL
Eficiencia energética estacional agua sanitaria (η_{wh})	%		85
Clase eficiencia energética estacional agua sanitaria	-		A
Potencia térmica nominal (Qn)	kW		20,0
Potencia térmica reducida (Qr)	kW		5,0
Potencia térmica nominal (80-60°C) (Pn)	kW		19,5
Potencia térmica reducida (80-60°C) (Pr)	kW		4,8
Potencia térmica (50-30°C)	kW		21,0
Potencia térmica reducida (50-30°C)	kW		5,4
Rendimiento útil a la capacidad nominal (80-60°C)	%		97,3
Rendimiento útil a la capacidad nominal (50-30°C)	%		105,3
Rendimiento útil al 30% (30°C retorno)	%		109,6
Presión de trabajo del circuito de calefacción (mín.-máx.)	bar		0,5-3,0
Regulación de la temperatura de calefacción	°C		20-78
Temperatura máxima de trabajo de calefacción	°C		83
Capacidad térmica nominal en sanitario	kW		24,0
Capacidad térmica mínima en sanitario	kW		5,0
Potencia térmica nominal en sanitario (ΔT 30°C)	kW		23,4
Potencia térmica mínima en sanitario (ΔT 30°C)	kW		3,0
Presión mínima del circuito sanitario (mín.-máx.)	bar		0,5-6,0
Caudal sanitario específico ΔT 25°C	l/min		14,6
Caudal sanitario específico ΔT 30°C	l/min		12,2
Calificación agua sanitaria	-		★★
Regulación de la temperatura en sanitario	°C		35-57
Temperatura máxima de trabajo en sanitario	°C		62
Clase NOx	-		6
Pérdidas en el envolvente con quemador funcionando a la capacidad nominal	%		0,64
Pérdidas en el envolvente con quemador apagado	%		0,255
Pérdidas en la chimenea con quemador funcionando a la capacidad nominal	%		2,06
ΔT humos/aire a la capacidad térmica nominal	°C		47,7
Caudal de humos a la capacidad térmica nominal	g/s		10,7
CO2 a la capacidad térmica nominal	Metano %		9,3 ± 0,3
CO2 a la capacidad térmica nominal	Propano %		10 ± 0,3
Presión de alimentación	Metano mbar		20
Presión de alimentación	Propano mbar		37
Tensión / Frecuencia de alimentación	V/Hz		230/50
Potencia eléctrica absorbida	W		85
Absorción circulador	W		41
Grado de protección eléctrico	IP		IPX4D
Diámetro tubos aspiración aire/descarga humos	mm		80+80 100/60