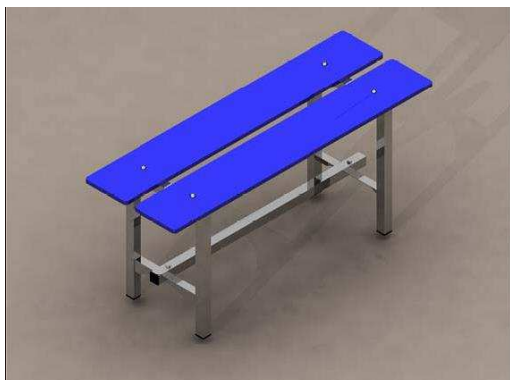


**IMFASA** [www.cabinasfenolicasimfasa.e](http://www.cabinasfenolicasimfasa.e)

## BANCOS DE VESTUARIO FENÓLICOS



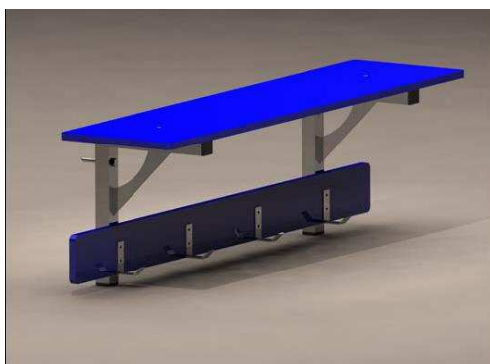
Modelo : IB1 - INOX / IB1- METAL



Modelo : IB2 - INOX / IB2 - METAL



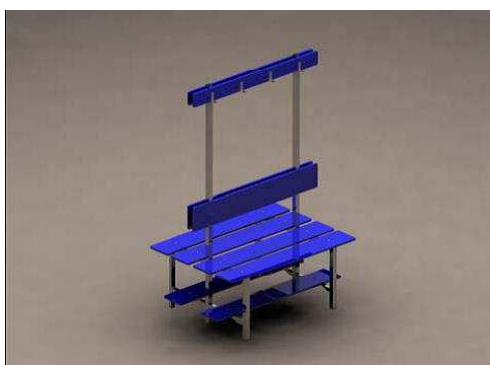
Modelo : IB3 - INOX / IB3 - METAL



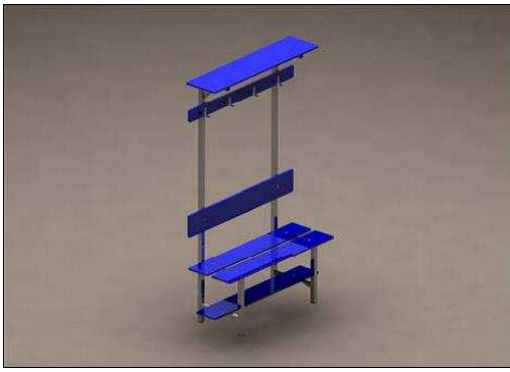
Modelo : IB4 - INOX / IB4 - METAL



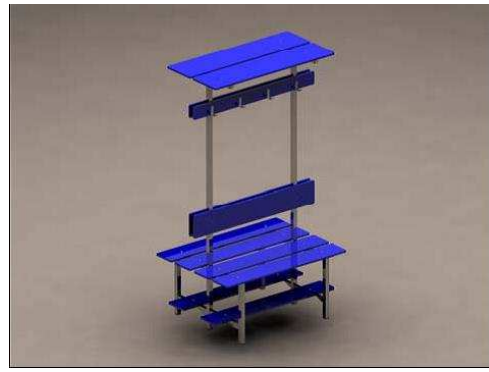
Modelo : IB5 - INOX / IB5 - METAL



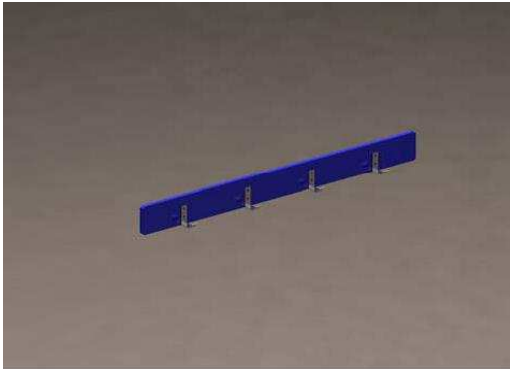
Modelo : IB6 - INOX / IB6 - METAL



Modelo : IB7 - INOX / IB7 - METAL



Modelo : IB8 - INOX / IB8 - METAL



Modelo : IP1

## **CARACTERÍSTICAS modelo INOX**

### **Estructura**

Perfil cuadrado de 30×30 mm en acero inoxidable AISI-304 y chapas decorativas del mismo material, proceso de corte y mecanizado realizado con láser. Tratamiento de electropulido, dotando a la estructura final de un acabado brillante y uniforme.

### **Armado**

Tiras en compacto de resinas fenólicas de espesor 12 mm, cantos fresados y redondeados. Acabado de color a dos caras, a elegir por el cliente.

### **Tornillería**

En acero inoxidable calidad A2.

**Percheros** Con colgadores distribuidos equitativamente a lo largo de la longitud, en acero inoxidable AISI-304.

## **CARACTERÍSTICAS modelo METAL**

### **Estructura**

Perfil cuadrado de 30×30 mm en acero decapado DD11 y chapas decorativas del mismo material.

Pintado al horno, 100% poliéster.

## **Armado**

Tiras en compacto de resinas fenólicas de espesor 12 mm, cantos fresados y redondeados.  
Acabado de color a dos caras, a elegir por el cliente.

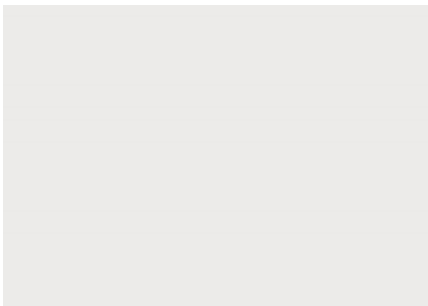
## **Tornillería**

Cincada

## **Percheros**

Con colgadores distribuidos equitativamente a lo largo de la longitud.

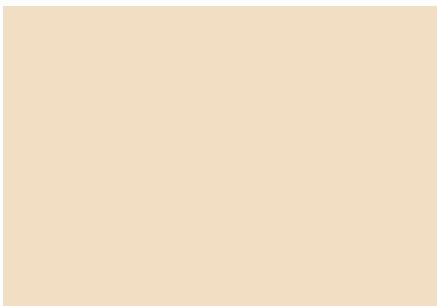
## **COLORES**



BLANCO 410 (NCS 0702-G06Y)



GRIS 478 (NCS 2101-Y05R)



BEIGE 813 (NCS 1108-Y30R)



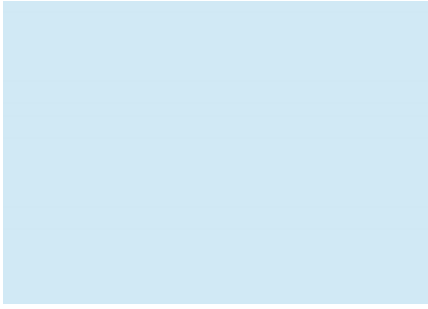
AMARILLO 860 (NCS 1171-Y14R)



NARANJA 861 (NCS 0760-Y45R)



ROJO 431 (NCS 2364-Y95R)



AZUL 487 (NCS 0914-R96B)



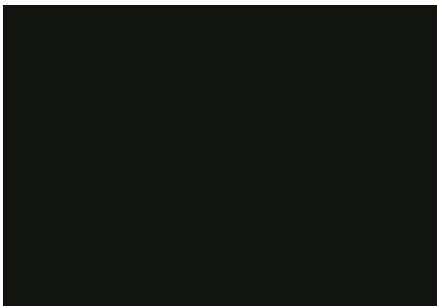
AZUL 859 (NCS 4544-R84B)



VERDE 460 (NCS 1359-G34Y)



GRIS 879 (NCS 7302-R67B)



NEGRO 421 (NCS 8402-R85B)

IMFASA

Polígono Malpica-Alfindén C-K nave 7

[www.cabinasfenolicasimfasa.es](http://www.cabinasfenolicasimfasa.es)

La Puebla de Alfindén

Tfno:976107905 / 653999944

[comercial@imfasa.com](mailto:comercial@imfasa.com)

Zaragoza