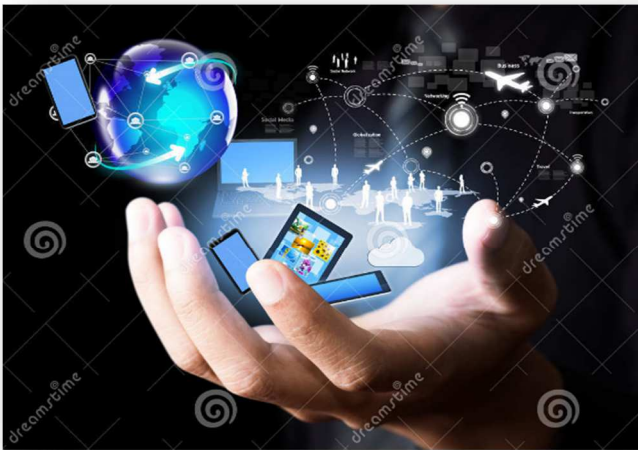


OPCIONES DE MOVILIDAD

¿Que entendemos nosotros por movilidad? Para nosotros la movilidad, desde el punto de vista informático, tiene que ver con todos los procesos que se realizan desde dispositivos móviles, desde fuera de las dependencias habituales. Por ejemplo: repartidores, comerciales, preventas y auto ventas, servicio de recogida en domicilios, incluso en las propias dependencias, en sistemas móviles, desde carretillas



elevadoras, carritos de compras en almacenes, tablets, etc. Todo ello puede estar acompañado de periféricos de diversos tipos: impresoras con baterías más grandes o más pequeñas, dependiendo del justificante que queramos emitir con ellas y diversos tipos de documentos, incluso con emisión por correo electrónico de los mismos. Con lector laser de código de barras, u otro tipo de periféricos. Los dispositivos que se pueden emplear son diversos: portátiles, teléfonos, Tablet, etc. con impresoras para facturas en A4 o A5, o justificantes tipo ticket.

Es muy importante tener en cuenta que trabajo queremos realizar, por ejemplo, si queremos realizar consultas, vale casi cualquier dispositivo, pero si queremos ejecutar procesos, grabar albaranes o pedidos, los teléfonos pueden ser

engorrosos, por el tamaño de las pantallas, por lo tanto, es conveniente elegir el dispositivo en función de las gestiones a realizar.

¿Qué hay que tener en cuenta para elegir los dispositivos?

1.- Lo primero de todo, hablando de movilidad, **es el sistema de conexión**, porque dependemos de el para realizar los procesos, si nuestro trabajo se desarrolla en zonas rurales con poca cobertura de móvil, debemos elegir sistemas autónomos, es decir el programa reside en el dispositivo, para ello debemos contar con sistemas de replicación o volcado de datos. Los sistemas 3G, 4G y parece que 5G son de muy distinta velocidad, saber cual es el de nuestra zona u operador es importante.

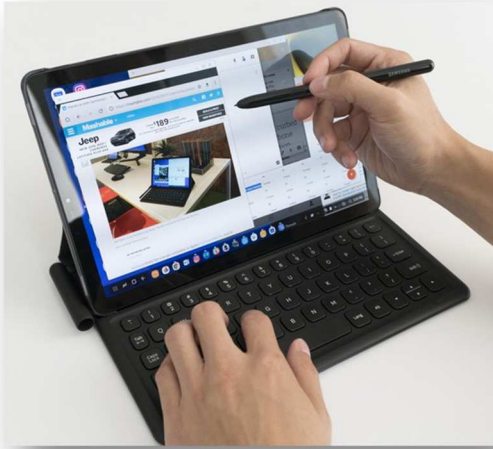
2.- Volumen o tamaño de los ficheros a mover. Casi todos los operadores de telefonía tienen limite en el volumen de datos, si los procesos llevan fotografías, catálogos, ficheros pdf u otros similares, es muy importante saber qué tamaño tienen, o bien si son muchas las consultas o los accesos a las bases de datos, debemos saber que en cada operación hay un volumen de datos a mover por lo tanto hay que cuantificarlo, no es lo mismo un sistema con un comercial que con catorce. Otra opción es consultar cual es el operador de telefonía con un alto volumen de datos o simplemente sin límite en los mismos.

3.- La inmediatez de los datos. Hay procesos que son condicionados por otros, para salir un reparto tienen que haber pedidos, si esto tiene un compromiso de fecha, hay que acotar los tiempos, entre el pedido y la preparación de reparto no puede haber demoras.

4.- Los sistemas de los dispositivos y sus periféricos. Dependiendo del trabajo a realizar, podemos usar unos tipos de equipos u otros, con impresora o sin ella, portátil con batería o en el vehículo, todo esto son condicionante que determinan la instalación. Algunos de los sistemas operativos, Android, IOS, Windows, etc. condicionan las conexiones. Por ejemplo: Las impresoras sin cables y móviles requieren conexiones bluetooth. Si es una red local o los procesos se realizan por internet.

SERVICIO A DOMICILIO EN TINTORERIAS.

En nuestra aplicación para el sector de tintorerías y lavanderías, disponemos de un modulo de movilidad, que puede realizar las tareas de toma de datos, cobros, emisión de justificantes, etc. con diferentes configuraciones, el objetivo de este sistema es que la persona que se desplace al domicilio del cliente, pueda realizar las tareas de toma de datos del cliente, incluso el alta de cliente en el sistema, determinar que productos estamos recogiendo y dejar los justificantes de todo ello, con fechas de recogida o entrega, así como otros datos que se necesiten para ello.



En este caso lo más importante es saber que zona de trabajo tenemos, urbana o rural, que tipo actualización de datos necesitamos, como vamos a realizar los cobros, así como los justificantes que le queremos dejar al cliente. Lo de la zona de trabajo es por la cobertura de móvil, el sistema de cobro por si queremos los cobros por tarjeta, ya que existen métodos de pago por internet, y los justificantes por si

queremos impresora o no. Si queremos que el repartidor tenga su propia liquidación autónoma, es decir sea una caja mas del sistema o bien centramos su gestión en una tienda o central que gestiona sus cobros. Algunas entidades financieras, disponen de lo que denominan TPV virtual, que, conectado al teléfono, permite gestionar el cobro, nuestras aplicaciones permiten que les indiquemos el método de cobro para realizar arqueos de caja.



El método establecido en esta aplicación, permite que un operador pueda disponer de las opciones de la tienda, es decir la aplicación y sus periféricos, pero para realizar estos trabajos en el domicilio del cliente, adaptándose a las peculiaridades de la zona geográfica. En definitiva, es posible optar en nuestras aplicaciones por soluciones de movilidad, respondiendo a diversas circunstancias, en función de las peculiaridades del tipo de servicio a prestar. Disponemos de soluciones de movilidad, para varios tipos de sectores, compra venta de productos, auto ventas, gestión de pedidos para comerciales, etc.

**SOLUCIONES DE MOVILIDAD
ADAPTADAS A LAS NECESIDADES DEL
CLIENTE
“UN CLIENTE, UNA SOLUCION”**