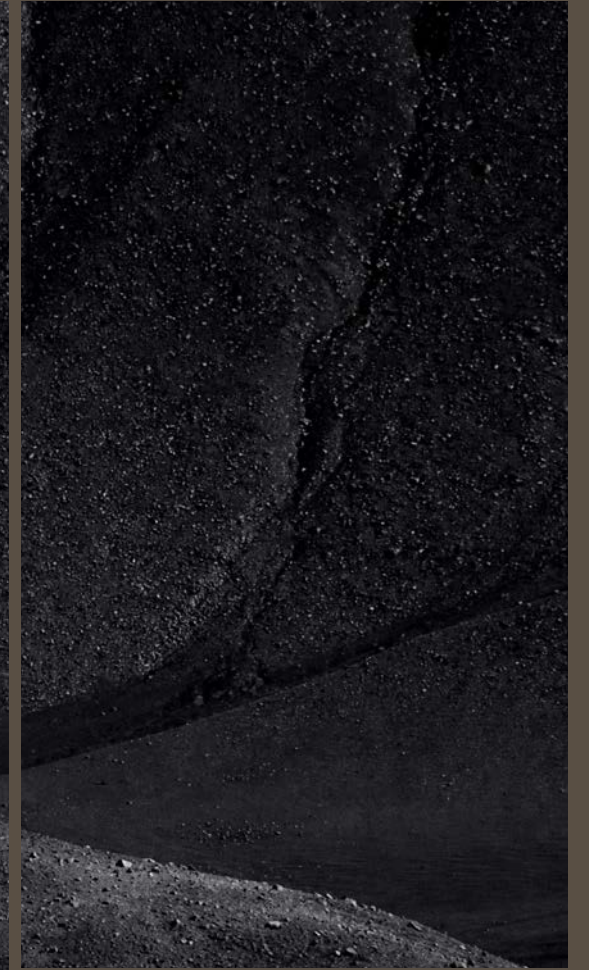


# METALLIC

innovation

**PAMESA**  
*cerámica*



**innovation 04**  
**RUSTY 06**  
**VULCAN 10**

# METALLIC

## innovation

*Metallic innovation* es un mundo de sensaciones inspirado en los acabados metalizados que permite crear espacios acogedores, pero con fuerza y personalidad. Además, gracias a los avances tecnológicos, como las granillas metálicas, estos diseños destacan por sus característicos brillos oxidados y sus texturas, que recuerdan al paso del tiempo de una nave industrial.

*Metallic innovation*, un catálogo que nace como fuente de inspiración para crear espacios de estética industrial y rústica. Repletos de texturas y matices, y con una clara vocación técnica e integral, las series que forman este catálogo: Rusty Metal y Vulcan, son la coordinación de su máxima seña de identidad: el óxido. Ambas series llegan a Pamesa con una amplia gama cromática, imperecedera, atractiva y contemporánea. Unos tonos fríos y cálidos que son únicos y elegantes.

*Metallic innovation* is a world of sensations inspired by metallic finishes that create warm spaces, but with strength and personality. Also, thanks to technological advances, such as metallic granillas, these designs stand out for their characteristic rusted shine and their textures, that remind us of the passing of time in an industrial warehouse.

*Metallic innovation*, a catalogue that was created as a source of inspiration for creating spaces with an industrial and rustic aesthetic. Full of textures and nuances and with a clear technical and integral vocation, the series that make up this catalogue, Rusty Metal and Vulcan, are the coordination of its maximum sign of identity: rust. Both series come to Pamesa with a wide chromatic range, timeless, attractive and contemporary. Cool and warm tones that are unique and elegant.

La *Metallic innovation* est un monde de sensations inspiré des finitions métalliques qui vous permet de créer des espaces accueillants, avec force et personnalité. De plus, grâce aux avancées technologiques, comme les émaux à secs métallisés, ces designs se distinguent par leur brillance et leurs textures oxydées caractéristiques, qui rappellent le passage du temps dans un entrepôt industriel.

*Metallic innovation*, un catalogue qui a été créé comme une source d'inspiration pour la création d'espaces à l'esthétique industrielle et rustique. Pleines de textures et de nuances, et avec une vocation technique et globale, les séries qui composent ce catalogue : Rusty Metal et Vulcan, sont la coordination de son signe d'identité maximal : l'oxyde métallique. Les deux séries arrivent à Pamesa avec une large gamme chromatique, intemporelle, attractive et contemporaine. Des tons froids et chauds qui sont uniques et élégants.



TIPO DE SUPERFICIE  
TYPE OF SURFACE  
TYPE DE SURFACE



REVESTIMIENTO  
WALL TILE  
REVÊTEMENT



PAVIMENTO  
FLOOR TILE  
SOL

ACABADOS  
FINISHES  
FINITIONS



MATE  
MATT  
MAT



RECTIFICADO  
RECTIFIED  
RECTIFIÉE



ESPESOR DE 6 MM  
6 mm thickness  
6 mm d'épaisseur

VARIACIÓN CROMÁTICA  
COLOUR VARIATION  
VARIATION CHROMATIQUE



ASPECTO UNIFORME  
UNIFORM APPEARANCE  
ASPECT UNIFORME



VARIACIÓN LEVE  
SLIGHT VARIATION  
LÉGÈRE VARIATION



VARIACIÓN MODERADA  
MODERATE VARIATION  
VARIATION MODÉRÉE



VARIACIÓN ALTA  
STRONG VARIATION  
FORTE VARIATION

COLOCACIÓN  
TILE LAYING  
POSE



RECOMENDABLE NO  
COLOCAR TRABADO A  
MITAD DE PIEZA

WE DO NOT RECOMMEND  
LAYING THE TILES  
BRICKBOND  
(BRICK-JOINTED) HALFWAY

RECOMMANDÉ DE NE PAS  
POSER EN DÉCALÉ À LA  
MOITIÉ DE LA PIÈCE

## RUSTY METAL

Un porcelánico que muestra una mezcla atrevida de colores que ayudan a reforzar la personalidad y profundidad de este diseño. Con sus tonos intensos, su textura innovadora y su efecto metalizado Rusty será el protagonista de cualquier proyecto.

A porcelain tile that shows a bold mix of colours that help to enhance the personality and depth of this design. With its intense tones, innovative texture and metallic effect, Rusty will be the star of any project.

Un grès cérame qui présente un mélange audacieux de couleurs qui contribuent à renforcer la personnalité et la profondeur de ce design. Avec ses tons intenses, sa texture innovante et son effet métallique, Rusty sera la star de tous vos projets.



Pvto. / Floor / Sol: Rusty Metal Silver 120x120

# RUSTY METAL

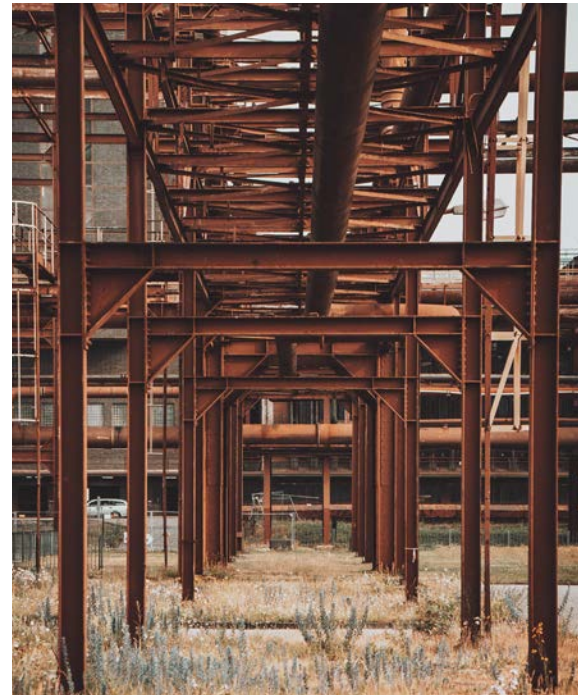


Formatos / Sizes / Formats

**120x120**  
47,24"x47,24"

▼ 10,2 mm  
▲

**60x120** ▼ 10,5 mm  
23,62"x47,24" ▲



● Rusty Metal Moss 60x120 Rec. M104 050.869.0478.11903  
● Rusty Metal Moss 120x120 Rec. M158 050.120.0478.11903



● Rusty Metal Copper 60x120 Rec. M104 050.869.0287.11903  
● Rusty Metal Copper 120x120 Rec. M158 050.120.0287.11903



● Rusty Metal Silver 60x120 Rec. M104 050.869.0183.11903  
● Rusty Metal Silver 120x120 Rec. M158 050.120.0183.11903



● Rusty Metal Coal 60x120 Rec. M104 050.869.0298.11903  
● Rusty Metal Coal 120x120 Rec. M158 050.120.0298.11903



Rvto. / Wall / Rvrm.: Rusty Metal Coal 60x120  
Pvto. / Floor / Sol: Rusty Metal Coal 120x120

## Piezas especiales / Special pieces / Pièces especiales

*PELDAÑO GRADONE	*ÁNGULO GRADONE	*PELDAÑO RANURADO	*ÁNGULO RANURADO	*RODAPIÉ DEC. LUXGLASS	*RODAPIÉ C/ROMO

## Empaquetado / Packaging / Emballage

Formato	pz/cj	m <sup>2</sup> /cj	cj/pl	m <sup>2</sup> /pl	kg/cj	kg/pl
60x120	10	1,44	32	46,08	34,50	1129,00
120x120	1	1,44	36	51,84	36,36	1348,96



Rvto. / Wall / Rvtm.: Vulcan Silver 120x120  
Pvto. / Floor / Sol: Vulcan Grey 120x120

## VULCAN

Un modelo lleno de matices diferentes que se caracteriza por el movimiento de sus brillos superficiales, potenciando así la profundidad de su diseño. Con su paleta de colores en tonos fríos y cálidos, Vulcan aportará un toque de misterio y arte allá donde vaya.

A model full of different shades that is characterised by the movement of its shiny surface, enhancing the depth of its design. With its colour palette of cool and warm tones, Vulcan will bring a touch of mystery and art wherever it goes.

Un modèle avec des nuances différentes qui se caractérise par le mouvement de ses reflets brillants superficiels, renforçant ainsi la profondeur de son design. Avec sa palette de couleurs aux tons froids et chauds, Vulcan apportera une touche de mystère et d'art partout où il ira.

# VULCAN



Formatos / Sizes / Formats

**120x120**  
47,24"x47,24"

▼ 10,2 mm

**60x120**  
23,62"x47,24"

▼ 10,5 mm



● Vulcan Silver 60x120 Rec. M104 071.869.0183.11950  
● Vulcan Silver 120x120 Rec. M158 071.120.0183.11950



● Vulcan Grey 60x120 Rec. M104 071.869.0161.11950  
● Vulcan Grey 120x120 Rec. M158 071.120.0161.11950



● Vulcan Ocre 60x120 Rec. M104 071.869.0052.11950  
● Vulcan Ocre 120x120 Rec. M158 071.120.0052.11950



● Vulcan Oxide 60x120 Rec. M104 071.869.0919.11950  
● Vulcan Oxide 120x120 Rec. M158 071.120.0919.11950



Rvto. / Wall / Rvtm.: Vulcan Ocre 120x120 - Plain Black 120x260  
Pvto. / Floor / Sol: Vulcan Ocre 120x120

## Piezas especiales / Special pieces / Pièces especiales

*PELDAÑO GRADONE	*ÁNGULO GRADONE	*PELDAÑO RANURADO	*ÁNGULO RANURADO	*RODAPIÉ DEC. LUXGLASS	*RODAPIÉ C/ROMO

## Empaquetado / Packaging / Emballage

Formato	pz/cj	m <sup>2</sup> /cj	cj/pl	m <sup>2</sup> /pl	kg/cj	kg/pl
60x120	10	1,44	32	46,08	34,50	1129,00
120x120	1	1,44	36	51,84	36,36	1348,96



#### RECOMENDACIONES PARA LA LIMPIEZA DE DECORADOS Y PIEZAS ESPECIALES

Debido a las características de los metales utilizados en la confección de estos productos es suficiente utilizar una bayeta húmeda y jabón líquido neutro.

Si la pieza llevara protección no quitarla hasta que el producto este colocado y limpio.

No se atenderán reclamaciones una vez colocado el producto.

#### RECOMMENDATIONS FOR THE CLEANING OF DECORATIVE AND SPECIAL PIECES

Due to the characteristics of the metals used in the production of these pieces, only a damp cloth and neutral liquid soap are required to clean them.

Any protective material should be left on the piece until it is fitted and clean.

Complaints will not be considered once the product has been fitted.

#### RECOMMANDATIONS CONCERNANT LE NETTOYAGE DES DECORS ET PIECES SPECIALES

Dues aux caractéristiques des métaux utilisés lors de la confection de ses produits, il est suffisant d'utiliser une éponge humide et du savon neutre.

Dans le cas où la pièce porterait une protection, ne pas l'enlever jusqu'à ce que le produit soit posé et nettoyé.

Aucune réclamation ne sera acceptée une fois le produit Pamesa posé.

---

**PAMESA CERÁMICA COMPACTTO, S.L.U. Aplica una política de continuo desarrollo de sus productos y se reserva el derecho a realizar cambios en los productos, colores, especificaciones técnicas, packings y códigos sin previo aviso.**

**PAMESA CERÁMICA COMPACTTO, S.L.U. Ha realizado un esfuerzo considerable para que toda la información sea adecuada en el momento de la publicación del catálogo.**

**A causa de las limitaciones del proceso de impresión los colores reproducidos pueden sufrir ligeras variaciones con respecto al producto original.**

**PAMESA CERÁMICA COMPACTTO, S.L.U. Informa que este catálogo tiene validez a nivel informativo y por tanto no se hace responsable de los posibles errores de impresión; reservándose el derecho de realizar modificaciones sin necesidad de preaviso.**

PAMESA CERÁMICA COMPACTTO, S.L.U. operates a policy of continuous development and reserves the right to make changes to its products, colours, engineering specifications, packaging and codes without prior notice.

PAMESA CERÁMICA COMPACTTO, S.L.U. has taken every effort to ensure that the information contained in the catalogue is correct at the time of publication. Due to the limitations of the printing process, the colours reproduced may vary slightly from the original product.

PAMESA CERÁMICA COMPACTTO, S.L.U. advises that this catalogue is only valid for information purposes and therefore does not accept responsibility for any possible printing errors.

PAMESA CERÁMICA COMPACTTO, S.L.U. Applique une politique de développement continu de ses produits et se réserve le droit de réaliser des changements, que ce soit de produits, couleurs, spécifications techniques, paquetages et codifications et cela sans en aviser préalablement l'acheteur.

PAMESA CERÁMICA COMPACTTO, S.L.U. Aréalisé un effort considérable pour que toute l'information donnée soit adéquate au moment de la publication du catalogue. Dues aux limitations du processus d'impression, les couleurs reproduites peuvent souffrir de légères variations avec le produit original.

PAMESA CERÁMICA COMPACTTO, S.L.U. Vous informe que les informations de ce catalogue sont données à titre informatif et qu'elle n'est pas responsable des possibles erreurs d'impression.

De plus, elle se réserve le droit de modifier les informations sans préavis.

**PAMESA CERÁMICA COMPACTTO, S.L.U.**

Calle Pina de Montalgrao, 2

(Carretera Vila-real-Onda Km 2,7)

12540 Vila-real , Castellón

Tel: + 34 964 50 75 00

comercial@pamesa.com

www.pamesa.com

1972 50 2022  
aniversario  
**PAMESA**  
cerámica





digital catalogue

**PAMESA**  
*cerámica*