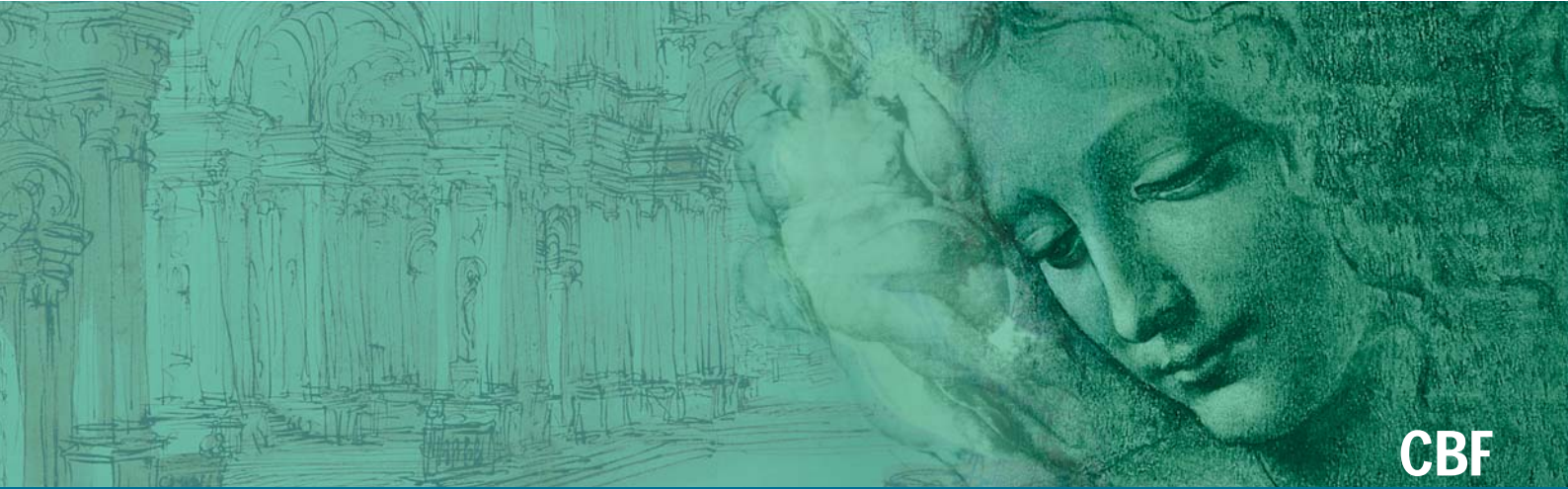




GREEN ELECTRONICS



CBF

Terminal Blocks and Connectors for Printed Circuit Boards



ISO
9001



ISO
14001



BS OHSAS
18001:2007



Sauro[®]

ELECTRONIC CONNECTORS

— by the law —

Características funcionales


Tipo de capacidad:
baja

Color estandar:
verde

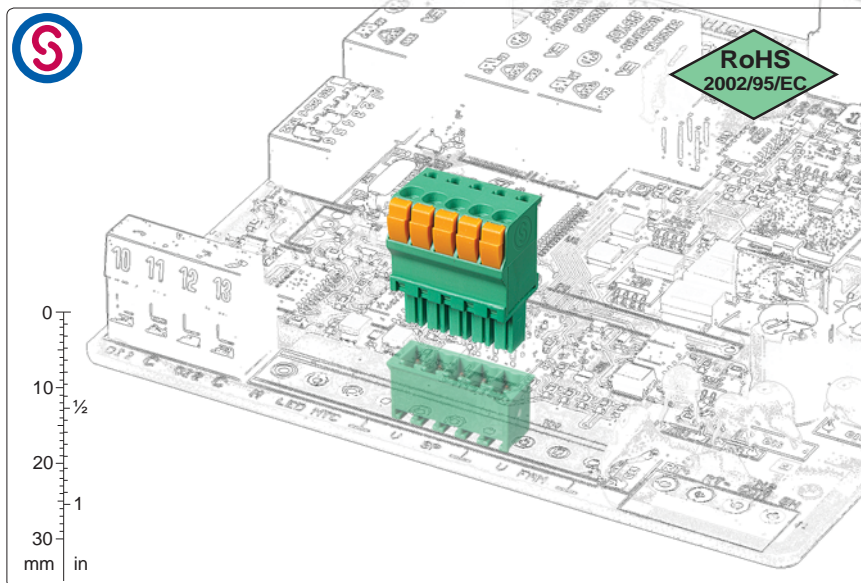
Dimensioni:
*11.65 x 20.75 mm
(.459 x .817 in)*

Máxima sección de cable homologada:
*rígido: 1.5 mm² (IEC EN); 14 AWG (UL)
flexible: 1.5 mm² (IEC EN); 14 AWG (UL)*
Apertura del cajetín:
2.4 x 1.95 mm (.094 x .076 in)

Versiones:
*apilable,
con tornillos de bloqueo*

Numero máximo de polos
en cuerpos monoliticos:
*de 2 hasta 25 (apilable)
de 2 hasta 23 (con tornillos de bloqueo)*

Pasos:
*metricos 3.5 mm, 7 mm
(.138 in, .275 in)*

*pulgados 3.81 mm, 7.62 mm
(.150 in, .300 in)*

Versiones:
*apilable,
con tornillos de bloqueo*

Numero máximo de polos
en cuerpos monoliticos:
*de 2 hasta 25 (apilable)
de 2 hasta 23 (con tornillos de bloqueo)*

Pasos:
*metricos 3.5 mm, 7 mm
(.138 in, .275 in)*

*pulgados 3.81 mm, 7.62 mm
(.150 in, .300 in)*


Paso 3.5/3.81 mm
de 2 hasta 25 polos
Apilable



CKF-SC1
Lengueta de
Codificación

Breve descripción

El conector hembra serie **CBF** junta tamaños reducidos con una buena capacidad de conexión, permitiendo el cableado de cables hasta 1.5mm² (**14 AWG**) y en consecuencia un caudal de corriente que llega hasta los **11A homologados**.

Está disponible en pasos métricos de 3.5 mm (.138 in), de 5 mm (.197 in) y de 7 mm (.275 in) y decimo de pulgadas de 3.81 mm (.100 in), de 5.08 mm (.200 in) y de 7.62 mm (.300 in), con cuerpos monoliticos desde 2 hasta 25 vias, en las versiones apilables o modulares.

El conector Serie CBF para circuitos impresos está caracterizado por un perfil asimétrico que previene errores de conexión con el relativo conector macho CTM soldado en la placa. Un sucesivo grado de seguridad en la

conexión puede ser obtenido con la utilización de lenguetas y piezas de codificación CTM-LC1 y CKF-SC1 (pag. 18-19).

Es posible apilar o componer a los conectores bases modulares para obtener cualquier numero de vias sin perder a el paso; explotando esta peculiaridad es posible gestionar un almacenaje minimo de conectores bases.

Los empaquetados Kit permiten una simplificación de la gestión del producto, del almacen y del ensamblaje, porque con un sólo codigo se reciben más versiones, se reducen de mucho a los part-numbers y se reducen los riesgos de error.

Características de los componentes

Muelle de ajuste en acero.

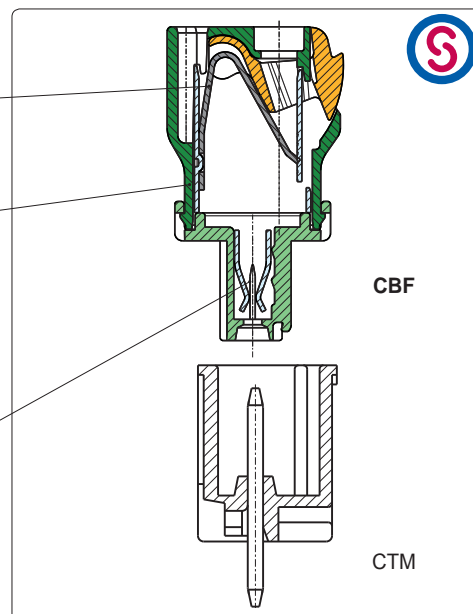
Cuerpo plástico en poliamida

Color estándar: VERDE

Autoextinción en clase V0 según UL94.

Resistente a los disolventes clorados
exentos de fósforo, dioxina y
halógenos perjudiciales para la salud

Muelle de contacto en aleación de cobre estañado, sin plomo.



Características mecánicas

Fuerza de introducción por polo	max 3 N (max .674 lbf)
Fuerza de extracción por polo	min 1,5 N (min .337 lbf)
Longitud a desaislar	9 ÷ 10 mm (.41 ÷ .45 in)
Intervalo de temperatura de utilización	-40 °C ÷ +110 °C (-40 °F ÷ +230 °F)
Categoría climática	40/110/21 según EN 60068-1

Características eléctricas*

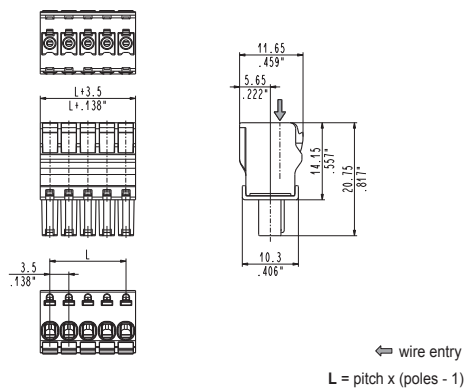
Sección de cable rígido	0.14 ÷ 1.5 mm ² (IEC EN)* 30÷14 AWG (UL)*
Sección de cable flexible	0.14 ÷ 1.5 mm ² (IEC EN)* 30÷14 AWG (UL)*
Tensión nominal, Pasos 3.5 mm (.138 in) y 3.81 mm (.150 in)	300 V (UL)*
Tensión nominal, Pasos 7 mm (.276 in) y 7.62 mm (.300 in)	750 V (IEC EN)*
Corriente nominal	11 A (UL)*
Resistencia de contacto	<15 mΩ
Resistencia de aislamiento	>10 ⁹ Ω (500V DC)

*Todos los datos de arriba son los más altos entre los homologados.

V voltaje, I valores de corriente y apriete estan liados a las normas que tienen que aplicarse al producto y a su uso.

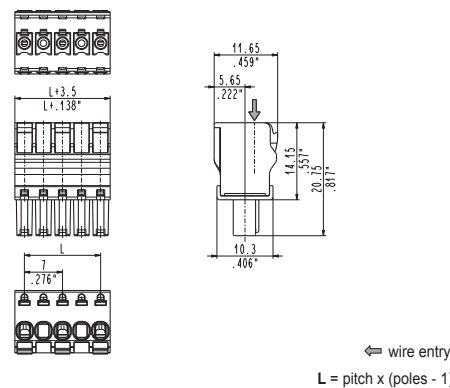
Homologaciones

IEC-EN	IEC:	130 V - T 110 - 8 A - 1.5 mm ² rígido y flexible por pasos 3.5 mm y 3.81 mm
	EN 61984	750 V - T 110 - 8 A - 1.5 mm ² rígido y flexible por pasos 7 mm y 7.62 mm
UL	UL:	300 V - 11 A - 30÷14 AWG flexible por pasos 3.5 mm, 3.81 mm, 7 mm y 7.62 mm
	File E167473	Los valores de aplicación para equipo final tienen que ser según las normas UL y a éste aplicables.
VDE	VDE:	130 V - 8 A - T 95 - 1.5 mm ² por pasos 3.5 mm y 3.81 mm
	Pendiente	450 V - 8 A - T 95 - 1.5 mm ² por pasos 7 mm y 7.62 mm
IMQ	IMQ:	130 V - T 110 - 8 A - 1.5 mm ² rígido y flexible por pasos 3.5 mm y 3.81 mm
	Pendiente	750 V - T 110 - 8 A - 1.5 mm ² rígido y flexible por pasos 7 mm y 7.62 mm


CBF_0R8 right side stackable female

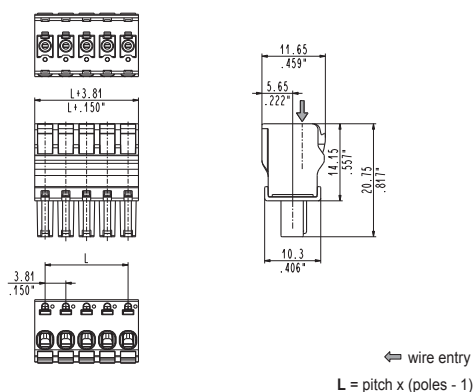
3.5 mm / .138" pitch

Poles	Code	Pcs/pack.	W [kg]*	Pcs/Ind.**	W [kg]*
02	CBF020R8	500	0,78	2000	3,12
03	CBF030R8	400	0,94	1750	4,10
04	CBF040R8	300	0,94	1500	4,68
05	CBF050R8	250	0,98	1500	5,85
06	CBF060R8	200	0,94	1250	5,85
07	CBF070R8	175	0,96	1250	6,83
08	CBF080R8	125	0,78	1000	6,24
09	CBF090R8	125	0,88	1000	7,02
10	CBF100R8	100	0,78	1000	7,80
11	CBF110R8	100	0,86	750	6,44
12	CBF120R8	75	0,70	750	7,02
13	CBF130R8	75	0,76	750	7,61
14	CBF140R8	100	1,09	750	8,19
15	CBF150R8	100	1,17	750	8,78
16	CBF160R8	100	1,25	750	9,36
17	CBF170R8	50	0,66	500	6,63
18	CBF180R8	50	0,70	500	7,02
19	CBF190R8	50	0,74	500	7,41
20	CBF200R8	50	0,78	500	7,80
21	CBF210R8	50	0,82	500	8,19
22	CBF220R8	50	0,86	500	8,58
23	CBF230R8	50	0,90	250	4,49
24	CBF240R8	50	0,94	250	4,68
25	CBF250R8	50	0,98	250	4,88


CBF_0R9 right side stackable female

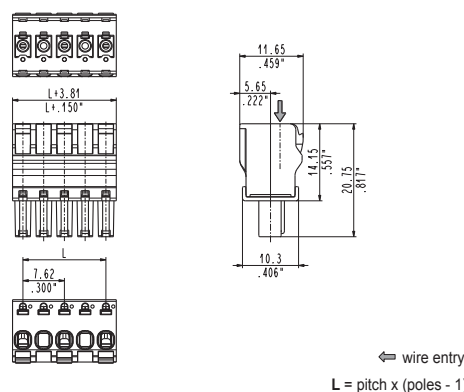
7 mm / .276" pitch

Poles	Code	Pcs/pack.	W [kg]*	Pcs/Ind.**	W [kg]*
02	CBF020R9	400	0,86	1750	3,78
03	CBF030R9	250	0,81	1500	4,86
04	CBF040R9	175	0,76	1250	5,40
05	CBF050R9	125	0,68	1000	5,40
06	CBF060R9	100	0,65	750	4,86
07	CBF070R9	100	0,76	750	5,67
08	CBF080R9	100	0,86	750	6,48
09	CBF090R9	50	0,49	500	4,86
10	CBF100R9	50	0,54	500	5,40
11	CBF110R9	50	0,59	500	5,94
12	CBF120R9	50	0,65	250	3,24
13	CBF130R9	50	0,70	250	3,51


CBF_0RT right side stackable female

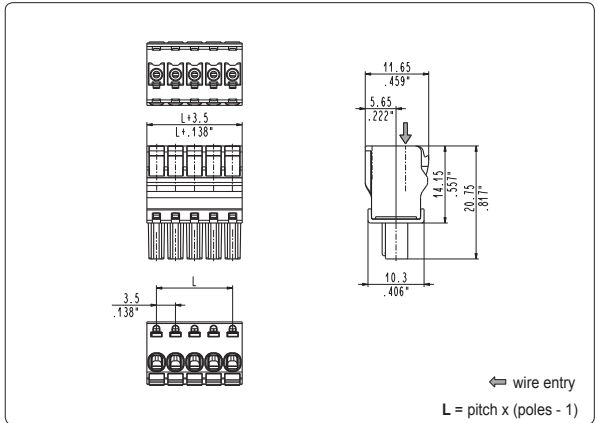
3.81 mm / .150" pitch

Poles	Code	Pcs/pack.	W [kg]*	Pcs/Ind.**	W [kg]*
02	CBF020RT	500	0,85	2000	3,40
03	CBF030RT	400	1,02	1750	4,46
04	CBF040RT	300	1,02	1500	5,10
05	CBF050RT	250	1,06	1500	6,38
06	CBF060RT	200	1,02	1250	6,38
07	CBF070RT	175	1,04	1250	7,44
08	CBF080RT	125	0,85	1000	6,80
09	CBF090RT	125	0,96	1000	7,65
10	CBF100RT	100	0,85	1000	8,50
11	CBF110RT	100	0,94	750	7,01
12	CBF120RT	75	0,77	750	7,65
13	CBF130RT	75	0,83	750	8,29
14	CBF140RT	100	1,19	750	8,93
15	CBF150RT	100	1,28	750	9,56
16	CBF160RT	100	1,36	750	10,20
17	CBF170RT	50	0,72	500	7,23
18	CBF180RT	50	0,77	500	7,65
19	CBF190RT	50	0,81	500	8,08
20	CBF200RT	50	0,85	500	8,50
21	CBF210RT	50	0,89	500	8,93
22	CBF220RT	50	0,94	500	9,35
23	CBF230RT	50	0,98	250	4,89
24	CBF240RT	50	1,02	250	5,10
25	CBF250RT	50	1,06	250	5,31


CBF_0R7 right side stackable female

7.62 mm / .300" pitch

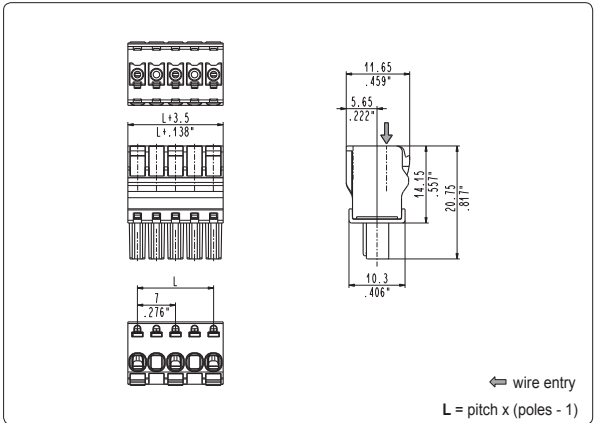
Poles	Code	Pcs/pack.	W [kg]*	Pcs/Ind.**	W [kg]*
02	CBF020R7	400	0,86	1750	3,78
03	CBF030R7	250	0,81	1500	4,86
04	CBF040R7	175	0,76	1250	5,40
05	CBF050R7	125	0,68	1000	5,40
06	CBF060R7	100	0,65	750	4,86
07	CBF070R7	100	0,76	750	5,67
08	CBF080R7	100	0,86	750	6,48
09	CBF090R7	50	0,49	500	4,86
10	CBF100R7	50	0,54	500	5,40
11	CBF110R7	50	0,59	500	5,94
12	CBF120R7	50	0,65	250	3,24
13	CBF130R7	50	0,70	250	3,51



CBF_0L8 left side stackable female

3.5 mm / .138" pitch

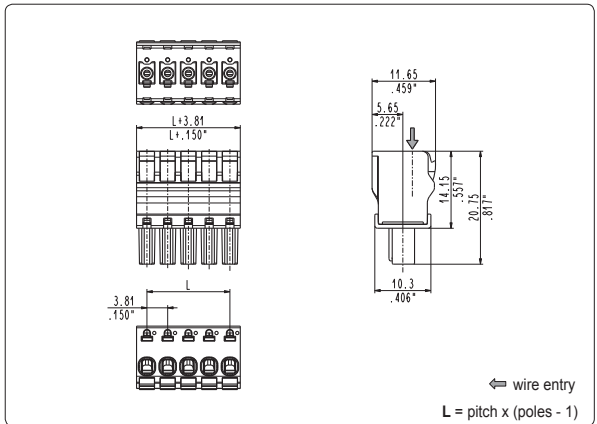
Poles	Code	Pcs/pack.	W [kg]*	Pcs/Ind.**	W [kg]*
02	CBF020L8	500	0,78	2000	3,12
03	CBF030L8	400	0,94	1750	4,10
04	CBF040L8	300	0,94	1500	4,68
05	CBF050L8	250	0,98	1500	5,85
06	CBF060L8	200	0,94	1250	5,85
07	CBF070L8	175	0,96	1250	6,83
08	CBF080L8	125	0,78	1000	6,24
09	CBF090L8	125	0,88	1000	7,02
10	CBF100L8	100	0,78	1000	7,80
11	CBF110L8	100	0,86	750	6,44
12	CBF120L8	75	0,70	750	7,02
13	CBF130L8	75	0,76	750	7,61
14	CBF140L8	100	1,09	750	8,19
15	CBF150L8	100	1,17	750	8,78
16	CBF160L8	100	1,25	750	9,36
17	CBF170L8	50	0,66	500	6,63
18	CBF180L8	50	0,70	500	7,02
19	CBF190L8	50	0,74	500	7,41
20	CBF200L8	50	0,78	500	7,80
21	CBF210L8	50	0,82	500	8,19
22	CBF220L8	50	0,86	500	8,58
23	CBF230L8	50	0,90	250	4,49
24	CBF240L8	50	0,94	250	4,68
25	CBF250L8	50	0,98	250	4,88



CBF_0L9 left side stackable female

7 mm / .276" pitch

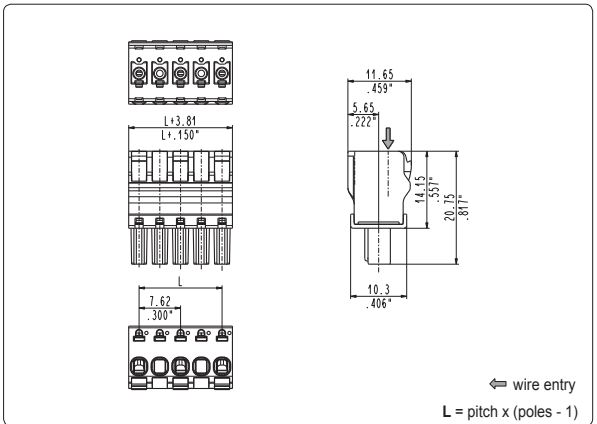
Poles	Code	Pcs/pack.	W [kg]*	Pcs/Ind.**	W [kg]*
02	CBF020L9	400	0,86	1750	3,78
03	CBF030L9	250	0,81	1500	4,86
04	CBF040L9	175	0,76	1250	5,40
05	CBF050L9	125	0,68	1000	5,40
06	CBF060L9	100	0,65	750	4,86
07	CBF070L9	100	0,76	750	5,67
08	CBF080L9	100	0,86	750	6,48
09	CBF090L9	50	0,49	500	4,86
10	CBF100L9	50	0,54	500	5,40
11	CBF110L9	50	0,59	500	5,94
12	CBF120L9	50	0,65	250	3,24
13	CBF130L9	50	0,70	250	3,51



CBF_0LT left side stackable female

3.81 mm / .150" pitch

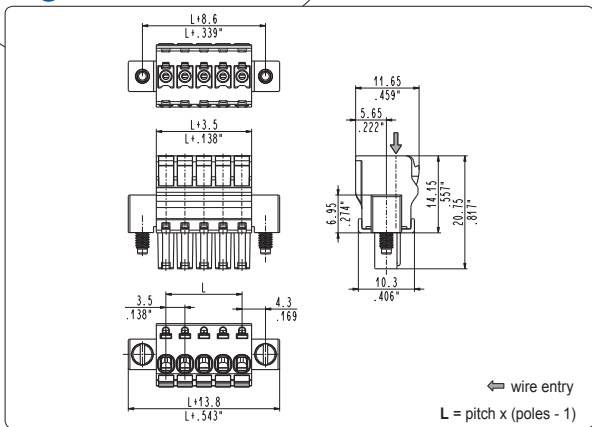
Poles	Code	Pcs/pack.	W [kg]*	Pcs/Ind.**	W [kg]*
02	CBF020LT	500	0,85	2000	3,40
03	CBF030LT	400	1,02	1750	4,46
04	CBF040LT	300	1,02	1500	5,10
05	CBF050LT	250	1,06	1500	6,38
06	CBF060LT	200	1,02	1250	6,38
07	CBF070LT	175	1,04	1250	7,44
08	CBF080LT	125	0,85	1000	6,80
09	CBF090LT	125	0,96	1000	7,65
10	CBF100LT	100	0,85	1000	8,50
11	CBF110LT	100	0,94	750	7,01
12	CBF120LT	75	0,77	750	7,65
13	CBF130LT	75	0,83	750	8,29
14	CBF140LT	100	1,19	750	8,93
15	CBF150LT	100	1,28	750	9,56
16	CBF160LT	100	1,36	750	10,20
17	CBF170LT	50	0,72	500	7,23
18	CBF180LT	50	0,77	500	7,65
19	CBF190LT	50	0,81	500	8,08
20	CBF200LT	50	0,85	500	8,50
21	CBF210LT	50	0,89	500	8,93
22	CBF220LT	50	0,94	500	9,35
23	CBF230LT	50	0,98	250	4,89
24	CBF240LT	50	1,02	250	5,10
25	CBF250LT	50	1,06	250	5,31



CBF_0L7 left side stackable female

7.62 mm / .300" pitch

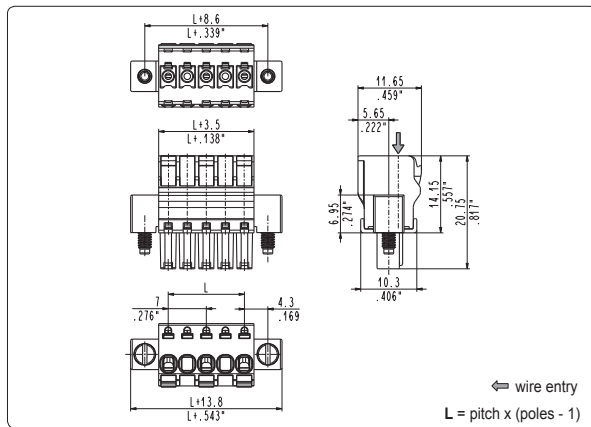
Poles	Code	Pcs/pack.	W [kg]*	Pcs/Ind.**	W [kg]*
02	CBF020L7	400	0,86	1750	3,78
03	CBF030L7	250	0,81	1500	4,86
04	CBF040L7	175	0,76	1250	5,40
05	CBF050L7	125	0,68	1000	5,40
06	CBF060L7	100	0,65	750	4,86
07	CBF070L7	100	0,76	750	5,67
08	CBF080L7	100	0,86	750	6,48
09	CBF090L7	50	0,49	500	4,86
10	CBF100L7	50	0,54	500	5,40
11	CBF110L7	50	0,59	500	5,94
12	CBF120L7	50	0,65	250	3,24
13	CBF130L7	50	0,70	250	3,51



CBF_0D8 right locking screw flanges female

3.5 mm / .138" pitch

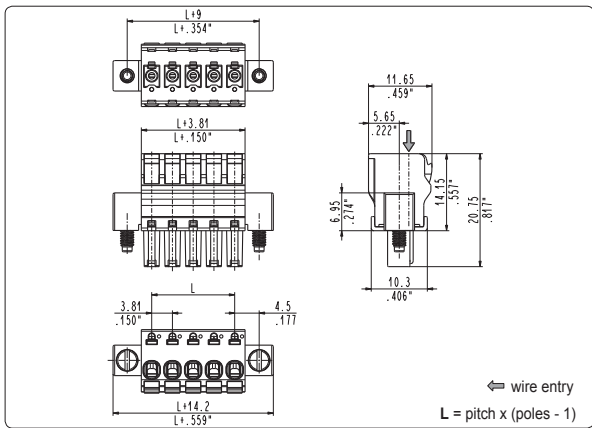
Poles	Code	Pcs/pack.	W [kg]*	Pcs/Ind.**	W [kg]*
02	CBF020D8	250	0,59	1250	2,95
03	CBF030D8	200	0,63	1000	3,14
04	CBF040D8	175	0,69	1000	3,92
05	CBF050D8	150	0,71	750	3,53
06	CBF060D8	125	0,69	750	4,11
07	CBF070D8	100	0,63	500	3,13
08	CBF080D8	100	0,70	500	3,52
09	CBF090D8	75	0,59	500	3,91
10	CBF100D8	75	0,65	500	4,30
11	CBF110D8	75	0,70	500	4,69
12	CBF120D8	75	0,76	500	5,08
13	CBF130D8	75	0,82	250	2,74
14	CBF140D8	50	0,59	250	2,93
15	CBF150D8	50	0,63	250	3,13
16	CBF160D8	50	0,66	250	3,32
17	CBF170D8	50	0,70	250	3,52
18	CBF180D8	50	0,74	250	3,71
19	CBF190D8	50	0,78	250	3,91
20	CBF200D8	50	0,82	250	4,10
21	CBF210D8	50	0,86	250	4,30
22	CBF220D8	50	0,90	250	4,49
23	CBF230D8	50	0,94	250	4,69



CBF_0D9 right locking screw flanges female

7 mm / .276" pitch

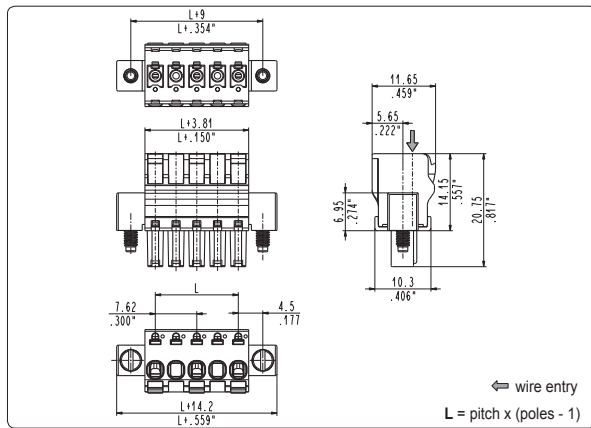
Poles	Code	Pcs/pack.	W [kg]*	Pcs/Ind.**	W [kg]*
02	CBF020D9	200	0,59	1000	2,96
03	CBF030D9	150	0,61	750	3,03
04	CBF040D9	100	0,51	500	2,56
05	CBF050D9	75	0,47	500	3,10
06	CBF060D9	75	0,55	500	3,64
07	CBF070D9	75	0,63	250	2,09
08	CBF080D9	50	0,47	250	2,36
09	CBF090D9	50	0,53	250	2,63
10	CBF100D9	50	0,58	250	2,90
11	CBF110D9	50	0,63	250	3,17
12	CBF120D9	50	0,69	250	3,44



CBF_0DT right locking screw flanges female

3.81 mm / .150" pitch

Poles	Code	Pcs/pack.	W [kg]*	Pcs/Ind.**	W [kg]*
02	CBF020DT	250	0,59	1250	2,95
03	CBF030DT	200	0,63	1000	3,14
04	CBF040DT	175	0,69	1000	3,92
05	CBF050DT	150	0,71	750	3,53
06	CBF060DT	125	0,69	750	4,11
07	CBF070DT	100	0,63	500	3,13
08	CBF080DT	100	0,70	500	3,52
09	CBF090DT	75	0,59	500	3,91
10	CBF100DT	75	0,65	500	4,30
11	CBF110DT	75	0,70	500	4,69
12	CBF120DT	75	0,76	500	5,08
13	CBF130DT	75	0,82	250	2,74
14	CBF140DT	50	0,59	250	2,93
15	CBF150DT	50	0,63	250	3,13
16	CBF160DT	50	0,66	250	3,32
17	CBF170DT	50	0,70	250	3,52
18	CBF180DT	50	0,74	250	3,71
19	CBF190DT	50	0,78	250	3,91
20	CBF200DT	50	0,82	250	4,10
21	CBF210DT	50	0,86	250	4,30
22	CBF220DT	50	0,90	250	4,49
23	CBF230DT	50	0,94	250	4,69



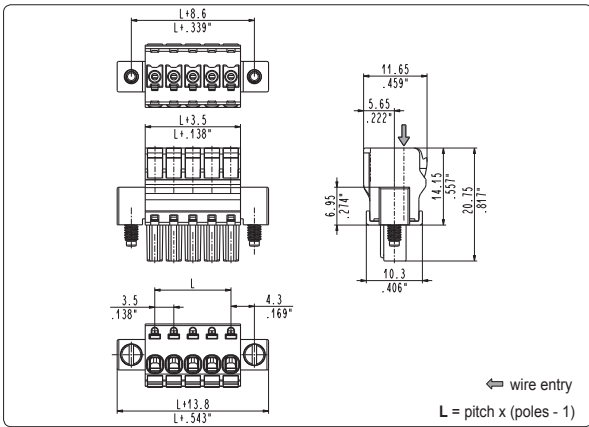
CBF_0D7 right locking screw flanges female

7.62 mm / .300" pitch

Poles	Code	Pcs/pack.	W [kg]*	Pcs/Ind.**	W [kg]*
02	CBF020D7	200	0,59	1000	2,96
03	CBF030D7	150	0,61	750	3,03
04	CBF040D7	100	0,51	500	2,56
05	CBF050D7	75	0,47	500	3,10
06	CBF060D7	75	0,55	500	3,64
07	CBF070D7	75	0,63	250	2,09
08	CBF080D7	50	0,47	250	2,36
09	CBF090D7	50	0,53	250	2,63
10	CBF100D7	50	0,58	250	2,90
11	CBF110D7	50	0,63	250	3,17
12	CBF120D7	50	0,69	250	3,44

*W [kg]: approximate weight per box in kg

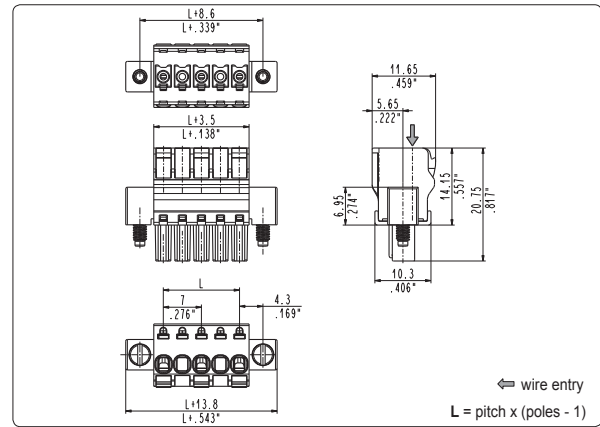
**Industrial packaging: add "-00000E" at standard code



CBF_0S8 left locking screw flanges female

3.5 mm / .138" pitch

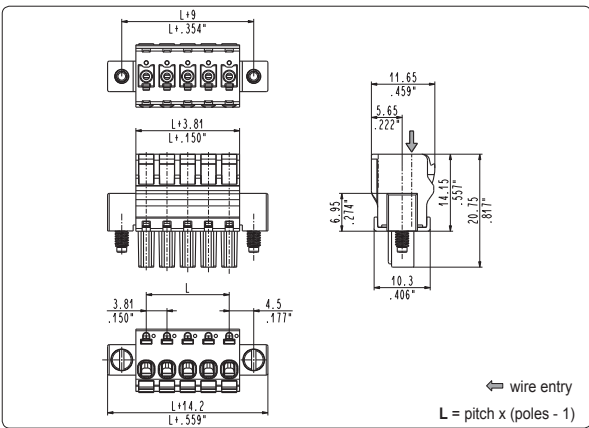
Poles	Code	Pcs/pack.	W [kg]*	Pcs/Ind.**	W [kg]*
02	CBF020S8	250	0,59	1250	2,95
03	CBF030S8	200	0,63	1000	3,14
04	CBF040S8	175	0,69	1000	3,92
05	CBF050S8	150	0,71	750	3,53
06	CBF060S8	125	0,69	750	4,11
07	CBF070S8	100	0,63	500	3,13
08	CBF080S8	100	0,70	500	3,52
09	CBF090S8	75	0,59	500	3,91
10	CBF100S8	75	0,65	500	4,30
11	CBF110S8	75	0,70	500	4,69
12	CBF120S8	75	0,76	500	5,08
13	CBF130S8	75	0,82	250	2,74
14	CBF140S8	50	0,59	250	2,93
15	CBF150S8	50	0,63	250	3,13
16	CBF160S8	50	0,66	250	3,32
17	CBF170S8	50	0,70	250	3,52
18	CBF180S8	50	0,74	250	3,71
19	CBF190S8	50	0,78	250	3,91
20	CBF200S8	50	0,82	250	4,10
21	CBF210S8	50	0,86	250	4,30
22	CBF220S8	50	0,90	250	4,49
23	CBF230S8	50	0,94	250	4,69



CBF_0S9 left locking screw flanges female

7 mm / .276" pitch

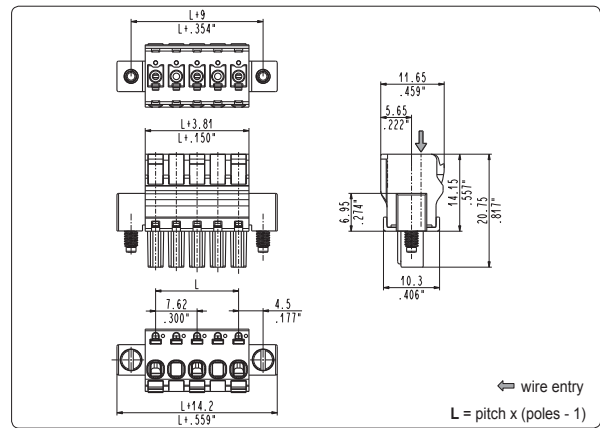
Poles	Code	Pcs/pack.	W [kg]*	Pcs/Ind.**	W [kg]*
02	CBF020S9	200	0,59	1000	2,96
03	CBF030S9	150	0,61	750	3,03
04	CBF040S9	100	0,51	500	2,56
05	CBF050S9	75	0,47	500	3,10
06	CBF060S9	75	0,55	500	3,64
07	CBF070S9	75	0,63	250	2,09
08	CBF080S9	50	0,47	250	2,36
09	CBF090S9	50	0,53	250	2,63
10	CBF100S9	50	0,58	250	2,90
11	CBF110S9	50	0,63	250	3,17
12	CBF120S9	50	0,69	250	3,44



CBF_0ST left locking screw flanges female

3.81 mm / .150" pitch

Poles	Code	Pcs/pack.	W [kg]*	Pcs/Ind.**	W [kg]*
02	CBF020ST	250	0,59	1250	2,95
03	CBF030ST	200	0,63	1000	3,14
04	CBF040ST	175	0,69	1000	3,92
05	CBF050ST	150	0,71	750	3,53
06	CBF060ST	125	0,69	750	4,11
07	CBF070ST	100	0,63	500	3,13
08	CBF080ST	100	0,70	500	3,52
09	CBF090ST	75	0,59	500	3,91
10	CBF100ST	75	0,65	500	4,30
11	CBF110ST	75	0,70	500	4,69
12	CBF120ST	75	0,76	500	5,08
13	CBF130ST	75	0,82	250	2,74
14	CBF140ST	50	0,59	250	2,93
15	CBF150ST	50	0,63	250	3,13
16	CBF160ST	50	0,66	250	3,32
17	CBF170ST	50	0,70	250	3,52
18	CBF180ST	50	0,74	250	3,71
19	CBF190ST	50	0,78	250	3,91
20	CBF200ST	50	0,82	250	4,10
21	CBF210ST	50	0,86	250	4,30
22	CBF220ST	50	0,90	250	4,49
23	CBF230ST	50	0,94	250	4,69



CBF_0S7 left locking screw flanges female

7.62 mm / .300" pitch

Poles	Code	Pcs/pack.	W [kg]*	Pcs/Ind.**	W [kg]*
02	CBF020S7	200	0,59	1000	2,96
03	CBF030S7	150	0,61	750	3,03
04	CBF040S7	100	0,51	500	2,56
05	CBF050S7	75	0,47	500	3,10
06	CBF060S7	75	0,55	500	3,64
07	CBF070S7	75	0,63	250	2,09
08	CBF080S7	50	0,47	250	2,36
09	CBF090S7	50	0,53	250	2,63
10	CBF100S7	50	0,58	250	2,90
11	CBF110S7	50	0,63	250	3,17
12	CBF120S7	50	0,69	250	3,44