



## ANTENA (54.3') 1.6MHz - 30MHz MOD: AT-111-H (AS-5088/FRC)

Antena vertical autosoportada de 54.3 pies (16.6 metros).

### Aplicaciones típicas:

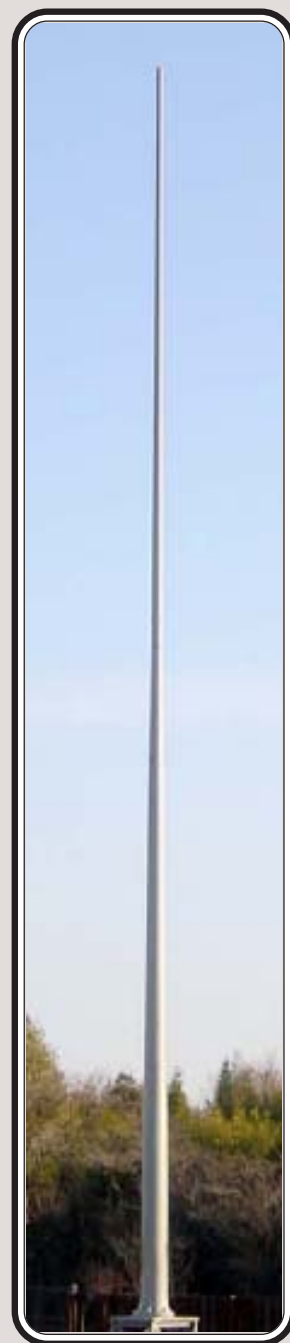
- Estaciones costeras marítimas
- Tráfico aéreo.
- Comunicaciones de HF en general de 1.6 a 30MHz.

La antena modelo AT-111-H está construída en fibra de vidrio e instalada de forma autosoportada sin arriostramiento, consiguiéndose elevadas prestaciones en resistencia al viento y condiciones climatológicas adversas.

Esta antena está diseñada para aplicaciones en comunicaciones en el rango de 1.6 a 30MHz, para su uso en estaciones marítimas costeras, así como en todo tipo de comunicación telegráfica, telefónica, etc. en el rango citado de H.F.

La antena debe ir complementada en su instalación con un buen plano de tierra para obtener su mejor rendimiento.

La antena se soporta mediante doce espárragos de acero inoxidable empotrados en una base de hormigón u otro anclaje capaz de soportar, tanto el peso de la antena (114 Kg.), como el originado por el viento sobre la misma.

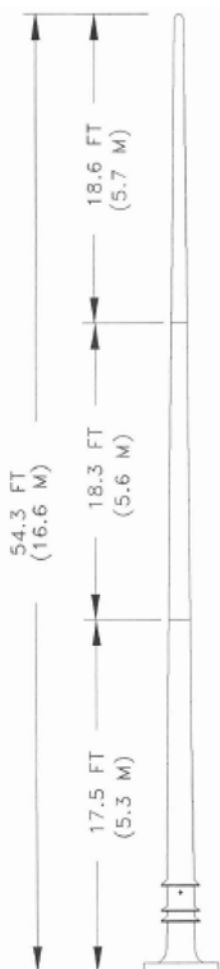
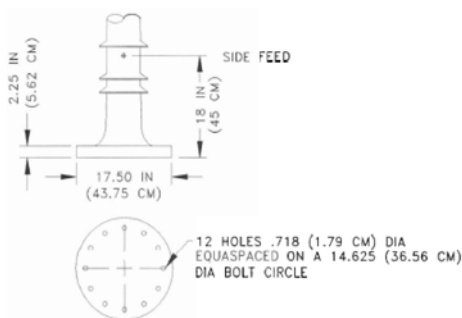


Fabricación  
Española



**ESPECIFICACIONES TÉCNICAS**
**CARACTERÍSTICAS :**

- Alta eficacia .
- Sistema radiante interno reforzado .
- Construida en fibra de vidrio
- Costo de instalación , muy bajo
- Costo de mantenimiento , muy bajo


**CARACTERÍSTICAS ELÉCTRICAS**

**Rango de frecuencias**  
1,6 MHz a 30 MHz

**Potencia**  
10Kw (AVG)

20Kw (PEP)

**Voltaje de aislación**  
25 KV

**CARACTERÍSTICAS**
**MECÁNICAS**

**Longitud**  
16.6 Metros

**Material**  
Fibra de vidrio

**Material interior**  
Bronce tratado

**Resistencia al viento**  
A 240 Km/Hora

**Pruebas de hielo**  
1, 87 Cm de hielo a  
160 Km./Hora

**Resistencia a la erosión**  
Buena

**Centro de gravedad**  
A 6.4 Metros

**Temperatura de trabajo**  
-50°C a +65°C

**Acabado**  
Pintura epoxy

**Peso**  
114 Kg