



## **ANTENA (35') 1.6MHz - 30MHz MOD: AT-353-A (V-353)**

**Antena vertical autosoportada de 35 pies (10.7 metros). Optima para buques por su bajo peso.**

**Aplicaciones típicas:**

- Estaciones costeras marítimas
- Buques.
- Comunicaciones de HF en general de 1.6 a 30MHz.

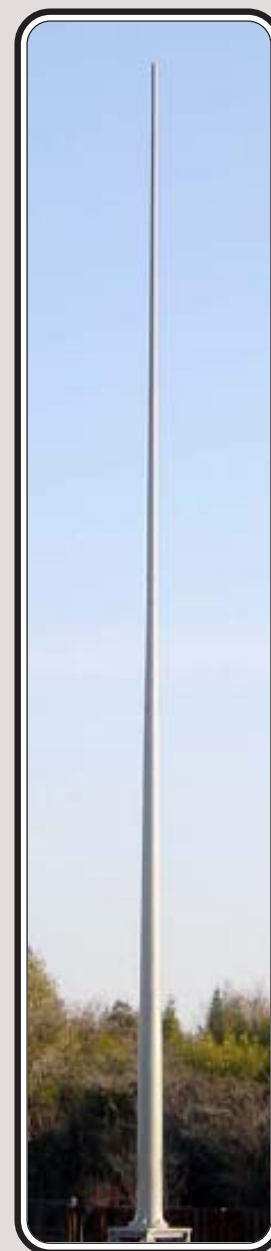
La antena modelo AT-353-A está construída en fibra de vidrio e instalada de forma autosoportada sin arriostramiento, consiguiéndose elevadas prestaciones en resistencia al viento y condiciones climatológicas adversas.

Esta antena está diseñada para aplicaciones en comunicaciones en el rango de 1.6 a 30MHz, para su uso en estaciones marítimas costeras y de barco, así como en todo tipo de comunicación telegráfica, telefónica, etc. en el rango citado de H.F.

La antena debe ir complementada en su instalación con un buen plano de tierra para obtener su mejor rendimiento.

La antena se soporta mediante cinco espárragos de acero inoxidable empotrados en una base de hormigón u otro anclaje capaz de soportar, tanto el peso de la antena (17.7 Kg.), como el originado por el viento sobre la misma.

Operación automática con la Unidad de Sintonía Sunair CU-9150H



Fabricación  
Española



### ESPECIFICACIONES TÉCNICAS

#### CARACTERÍSTICAS:

- Alta eficacia.
- Sistema radiante interno reforzado.
- Construida en fibra de vidrio.
- Costo de instalación, muy bajo.
- Costo de mantenimiento, muy bajo.

#### CARACTERÍSTICAS ELÉCTRICAS:

##### Rango de frecuencias

1.6 MHz a 30 MHz

##### Potencia

1Kw (AVG)

##### Voltaje de aislación

25 KV

#### CARACTERÍSTICAS MECÁNICAS:

##### Longitud

10.7 Metros

##### Material

Fibra de vidrio

##### Material interior

Bronce tratado

##### Resistencia al viento

A 161 Km/Hora

##### Pruebas de hielo

19 mm de hielo a

160 Km./Hora

##### Resistencia a la erosión

Buena

##### Temperatura de trabajo

-50°C a +65°C

##### Acabado

Pintura epoxy

##### Peso

17.7 Kg

