



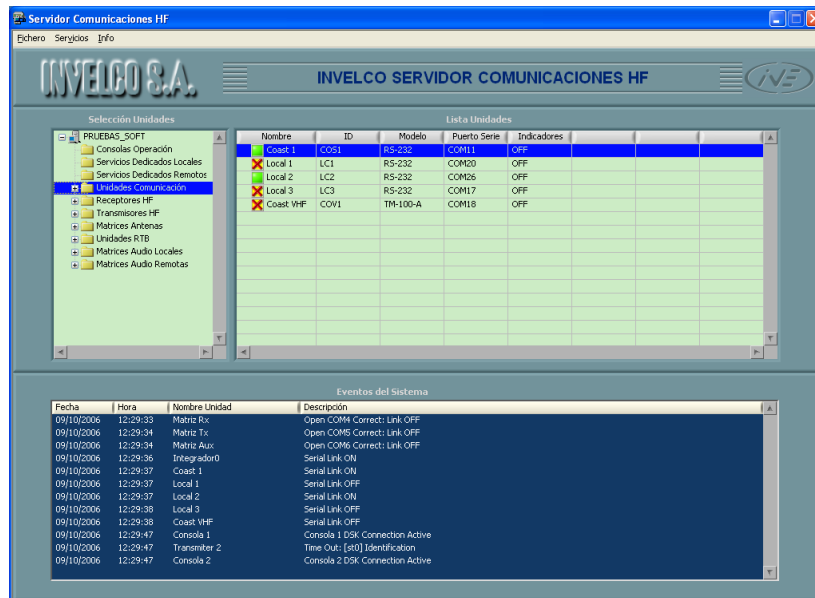
# INVELCO, S.A.

## INVESTIGACIONES ELECTRONICAS Y COMUNICACIONES

invelco@invelco.com



### SOFTWARE SERVIDOR DE COMUNICACIONES MF/HF (SC-516-A)



El sistema de comunicación se compone, básicamente, de un servidor donde se ejecuta una aplicación software de gestión y control de diversas unidades independientes; Receptores HF Digital RX-300-A/RX-500-A, Transmisores HF Digital EM-512, Matrices de Conmutación de Antenas CA-500-A, Matrices de Conmutación de Audios MT-200-B, Unidades Integradoras Telefónicas IT-200-A, etc., y de unos puestos de operación clientes donde, por medio de una aplicación software, se realizan las operaciones propias de radiocomunicación.

El servidor gobierna a cada una de las unidades del sistema por medio de una conexión tipo RS232C. Cuando se desee establecer la comunicación con unidades situadas en ubicaciones remotas, será necesario el uso de módems, líneas de datos, etc., que permitan intercambiar la comunicación RS232C entre el servidor y las unidades correspondientes. Por otro lado, los puestos de operación se comunican con el servidor por medio de una red local Ethernet.

El servidor proporcionará, a los puestos de operación, la posibilidad de crear agrupaciones transceptoras MF/HF, formadas por una unidad transmisora MF/HF independientes, para realizar diferentes operaciones de radiocomunicación con dicha agrupación.

Además, el servidor puede reservar unidades o agrupaciones MF/HF para ser utilizadas para otros servicios o sistemas ajenos al propio sistema de comunicación MF/HF (Llamada Selectiva Digital, G.M.D.S.S., Navtex, Radio Telex, etc.).



# SOFTWARE SERVIDOR DE COMUNICACIONES MF/HF (SC-516-A)

## CARACTERÍSTICAS TÉCNICAS

