

Anteproyecto 2 viviendas Paracuellos de Jarama.

Viviendas desarrolladas en tres plantas con una superficie construida de 189.43 m² más 21 m² de terrazas y 12 m² de porches.

Planta Baja 62,71 m² mas 12 m² de porches

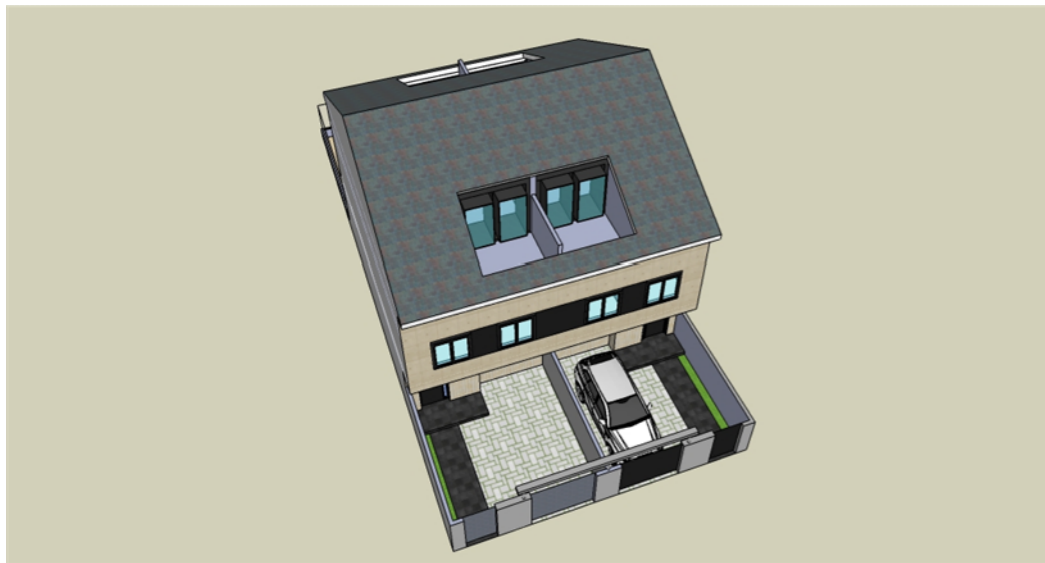
Planta 1ª 71,22 m² más 3 m² terrazas

Planta ático 55,50 m² más 18 m² terrazas

Cuenta con zona de aparcamiento en planta baja.

Como alternativa existe la posibilidad de sótano con una superficie de 63,00 m². Si se quiere con acceso rodado para coches se reduce la superficie del ático en 24 m².

También se cuenta como alternativa la posibilidad de piscina en el jardín posterior con una superficie de agua de 12 m².



Vista acceso parcela

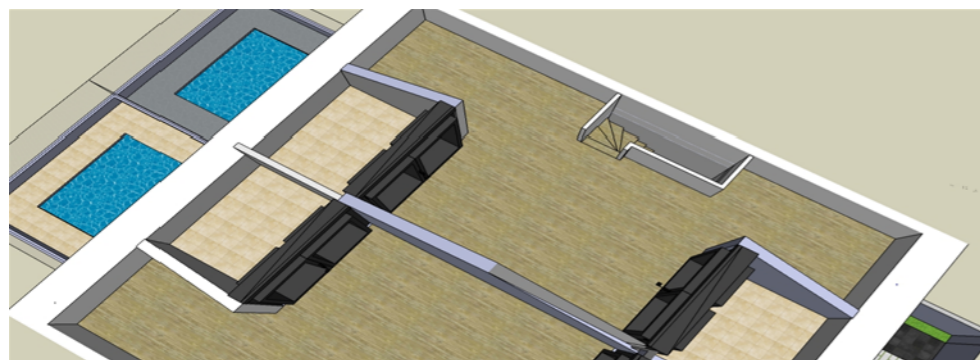


Planta Baja

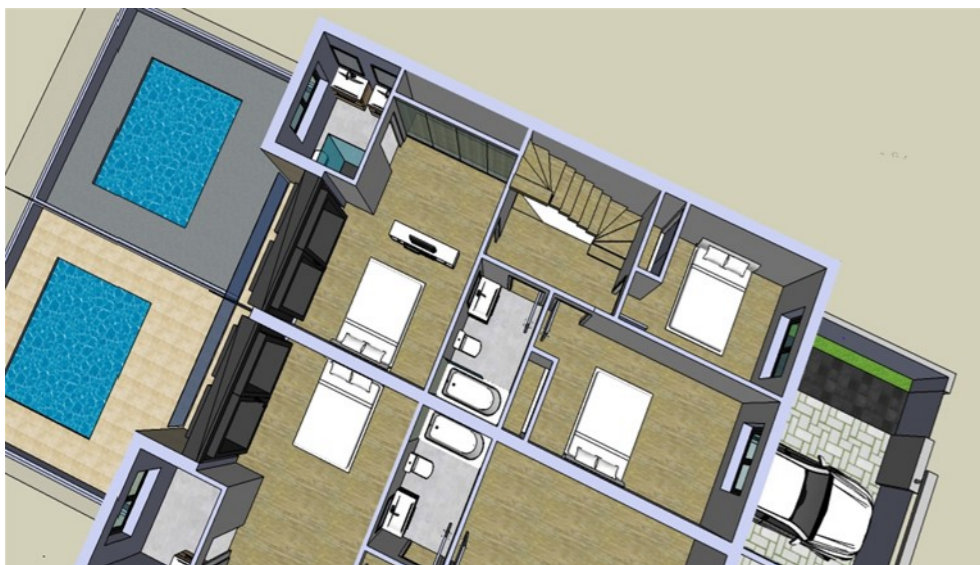


Planta primera

Anteproyecto 2 viviendas
Paracuellos de Jarama.



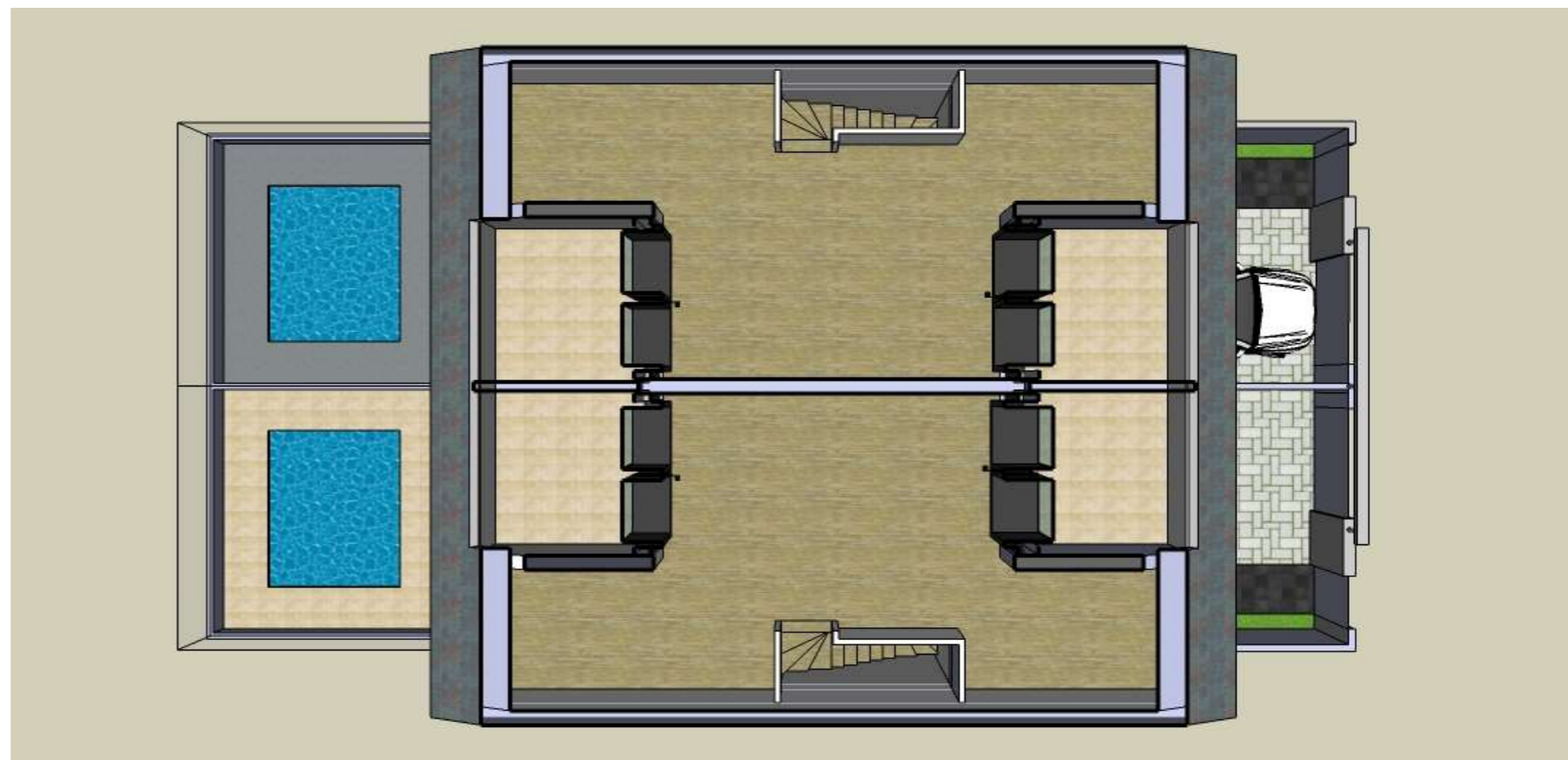
Vista Atico



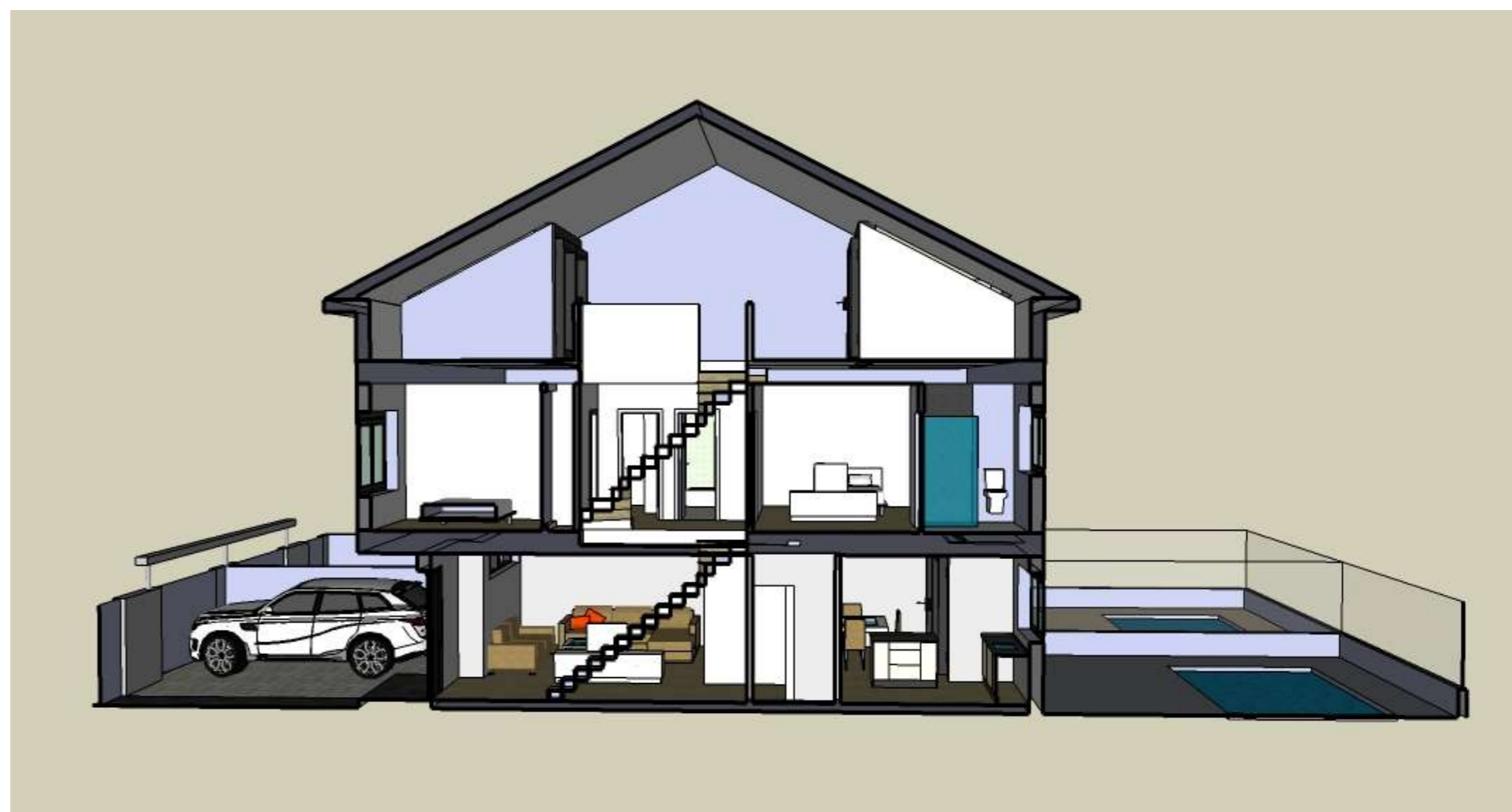
Vista planta primera



Vista planta baja



Planta Atico



Sección longitudinal por escalera

Anteproyecto 2 viviendas
Paracuellos de Jarama.



Sección ltransversal

Calidades:

Estructura de panel de hormigón aislante autoportante según CTE.

Fachada de aplacado claro y cubierta de teja plana negra.

Separaciones y falsos techos de pladur.

Carpintería exterior de aluminio lacado con rotura de puente térmico.

Solados de gres porcelánico de primera calidad en toda la vivienda.

Puerta de entrada blindada.

Carpintería interior de madera lacada.

Calefacción y ACS con producción mediante caldera de gas.

Sistema de ventilación y de recuperación de energía según CTE.

Preinstalación de aire para aire por habitaciones, siendo los equipos frío-calor opcionales.



Sección longitudinal por esalón



Sección longitudinal por cocina