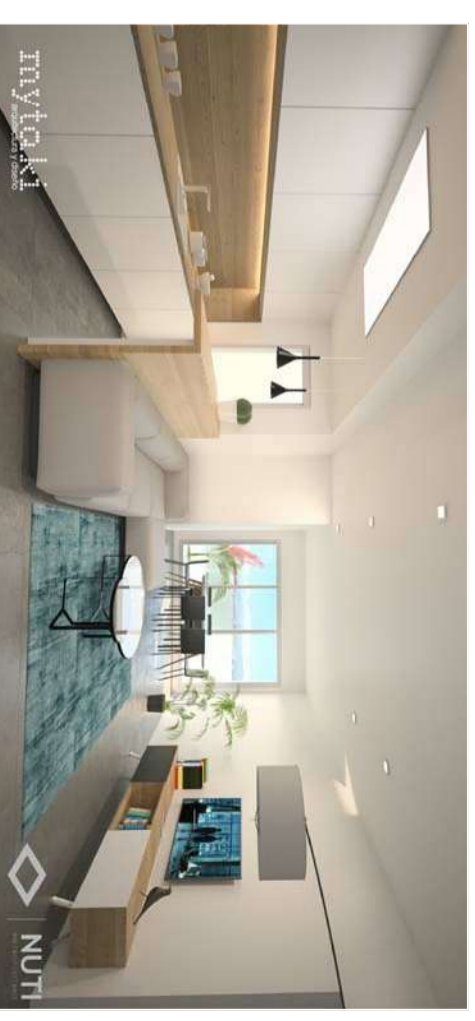
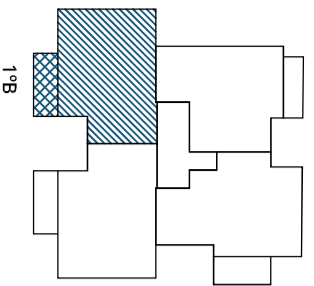
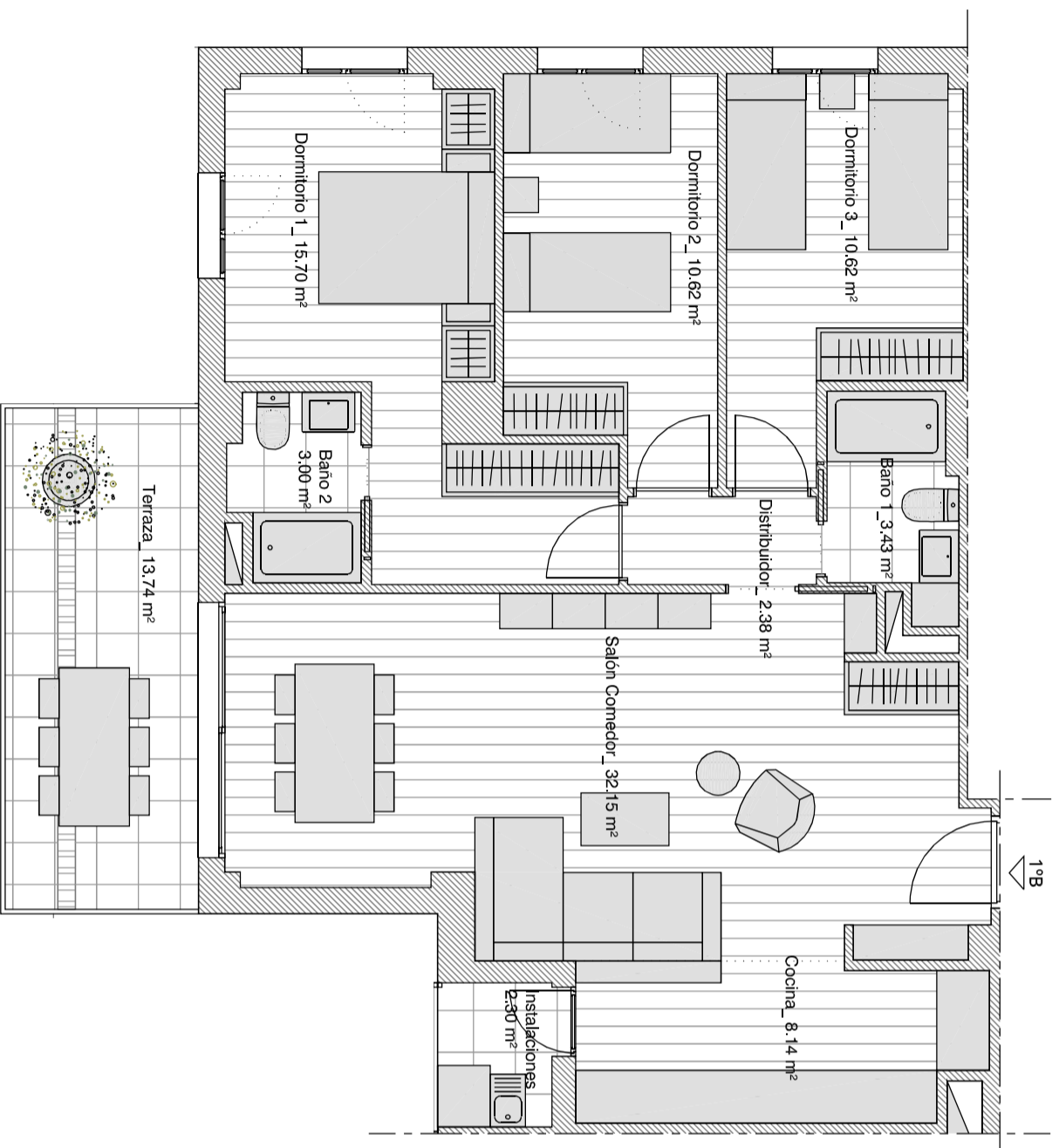




EDIFICIO
MAGNOLIA

BLOQUE AISLADO DE 15 VIVIENDAS EN ALBOLOTE, GRANADA



VIVIENDA	1º B	PLAZA DE APARCAMIENTO P8 Y TRASTERO T9	
Vivienda de tres dormitorios, con salón-comedor de 32.15 m² de sup. útil y 13.74 m² de terraza			
SUPERFICIES DESGLOSADAS		TOTAL SUPERFICIES VIVIENDA	
Superficie útil de vivienda	88.33 m²	Superficie útil total	102.08 m²
Superficie útil de terraza	13.74 m²	Superficie construida computable total (S.C.C)	110.07 m²
Superficie construida comp. cerrada	103.54 m²	Parte proporcional zonas comunes (PP.ZZ.CC)	9.54 m²
Superficie construida comp. abierta	6.53 m²	Total superficie S.C.C. y PP.ZZ.CC.	119.61 m²

La documentación gráfica aquí contenida es orientativa y se ha realizado a partir del proyecto básico de la edificación, pudiendo estar sujeta a modificaciones de carácter técnico derivadas del desarrollo del Proyecto Ejecutivo y la propia ejecución de la obra. El amueblamiento es orientativo y no está incluido en el precio de la vivienda los muebles, electrodomésticos ni elementos decorativos representados.

PPrimera- Vivienda 1ºB

