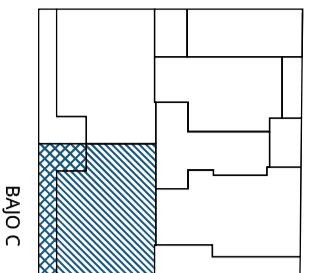
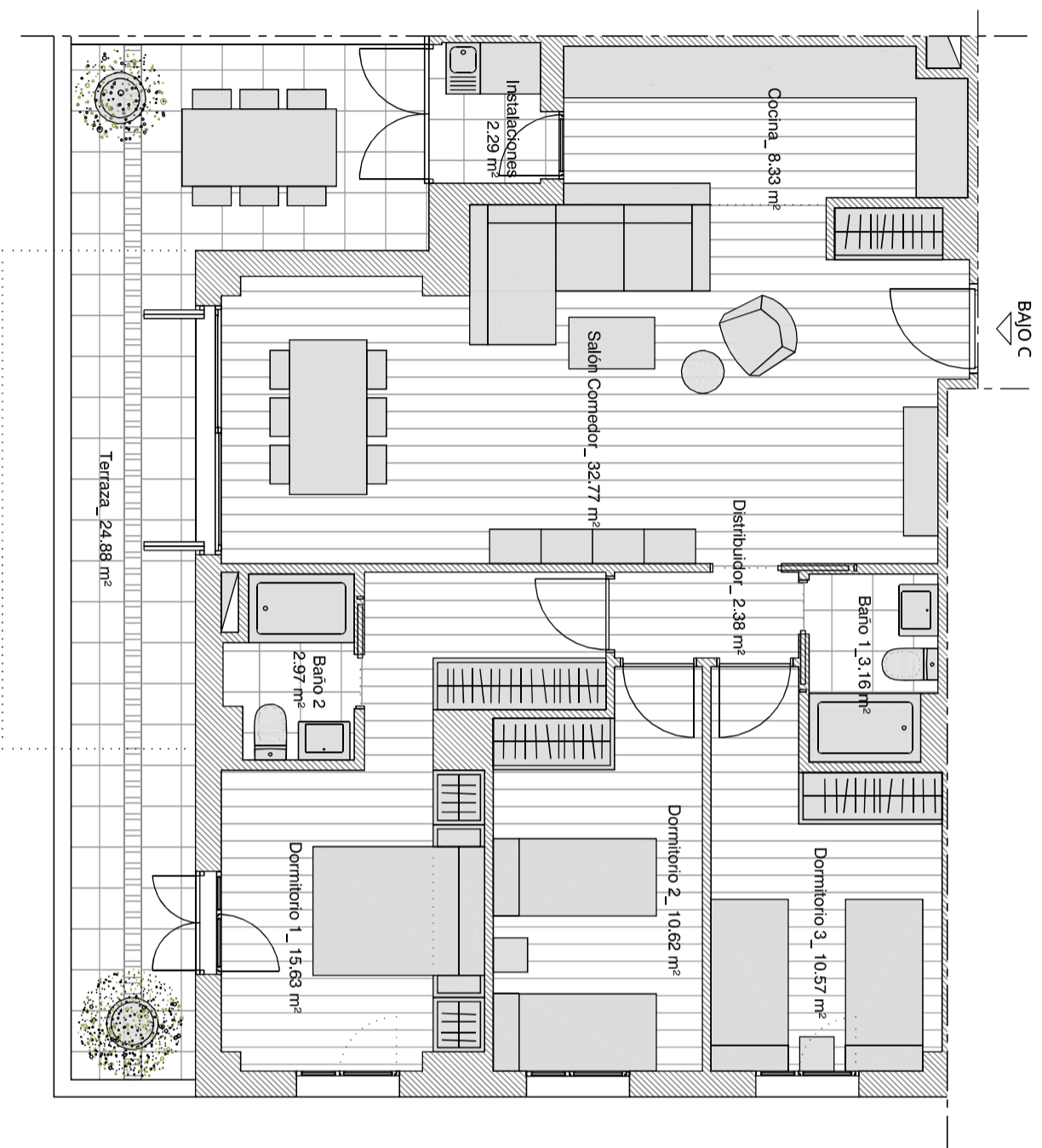




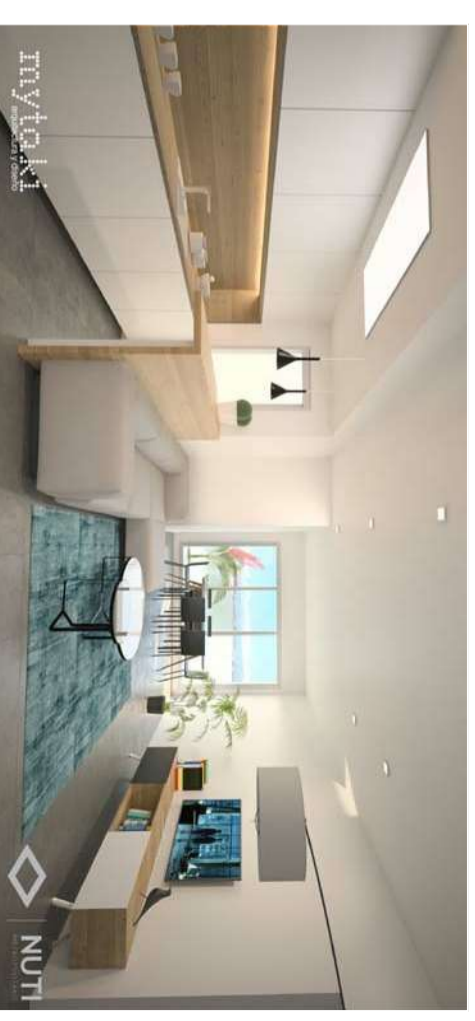
EDIFICIO
MAGNOLIA

BLOQUE AISLADO DE 15 VIVIENDAS EN ALBOLOTE, GRANADA



VIVIENDA	Bajo C	PLAZA DE APARCAMIENTO P2 Y TRASTERO T5
Vivienda de tres dormitorios, con salón-comedor de 32.77 m² de sup. útil y 24.88 m² de terraza		
SUPERFICIES DESGLOSADAS		
Superficie útil de vivienda	88.73 m²	Superficie útil total
Superficie útil de terraza	24.88 m²	Superficie construida computable total (S.C.C)
Superficie construida comp. cerrada	103.58 m²	Parte proporcional zonas comunes (PP.ZZ.CC)
Superficie construida comp. abierta	6.53 m²	Total superficie S.C.C. y PP.ZZ.CC.
		119.65 m²
TOTAL SUPERFICIES VIVIENDA		
		113.61 m²
		110.11 m²
		9.54 m²
		119.65 m²

La documentación gráfica aquí contenida es orientativa y se ha realizado a partir del proyecto básico de la edificación, pudiendo estar sujeta a modificaciones de carácter técnico derivadas del desarrollo del Proyecto Ejecutivo y la propia ejecución de la obra. El amueblamiento es orientativo y no está incluido en el precio de la vivienda los muebles, electrodomésticos ni elementos decorativos representados.



PBaja- Vivienda Bajo C

