



- **Cubierta plana convencional transitable para vehículos.**
- **Sistema monocapa mejorado adherido. Pendientes del 1 al 5% (excepto rampas, que podrán ser con pendientes superiores al 5%). Acabado superficial aglomerado asfáltico sobre protección auxiliar de la membrana.**



DESCRIPCIÓN

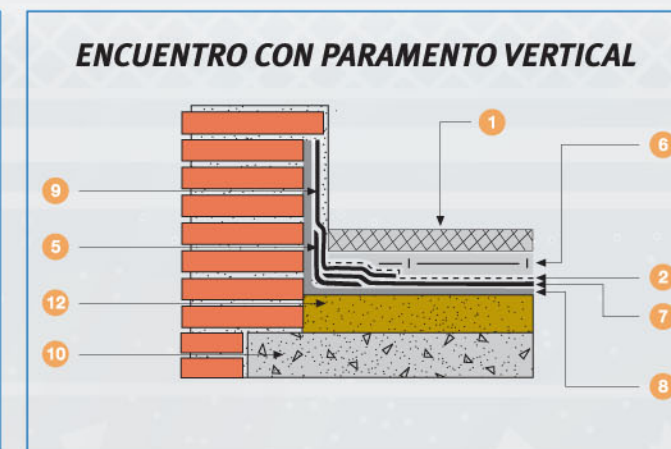
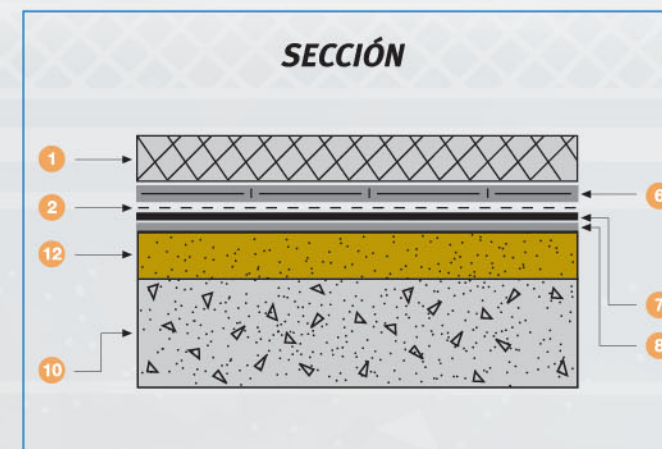
Composición de la cubierta		
	Denominación	Solución ASFALTEX
1. Capa de rodadura	Aglomerado asfáltico	-
2. Capa de protección	Mortero armado	-
3. Capa antipunzonante	Geotextil	GEOFLEX 150
4. Membrana Impermeabilizante	LBM - 40 - FP LO - 30 - FV	HESIFAL POLIMÉRICO LÁMINA 30 VV
5. Capa de imprimación	Pintura imprimación	IMPRIMACIÓN ASFÁLTICA
6. Soporte base	Mortero	-
7. Formación de pendientes	Hormigón aligerado	-
8. Soporte resistente	Hormigón	-

CARACTERÍSTICAS*

Masa:	700 kg/m ²
Espesor:	60 cm
Coefficiente transmisión térmica:	K < 1,10 W/m ² *K
Aislamiento a ruido aéreo:	Ra 60 dBA
Aislamiento a ruido de impacto:	Ln,w < 65 dB
Resistencia al fuego:	RF > 60
Comportamiento a fuego externo:	No aplicable

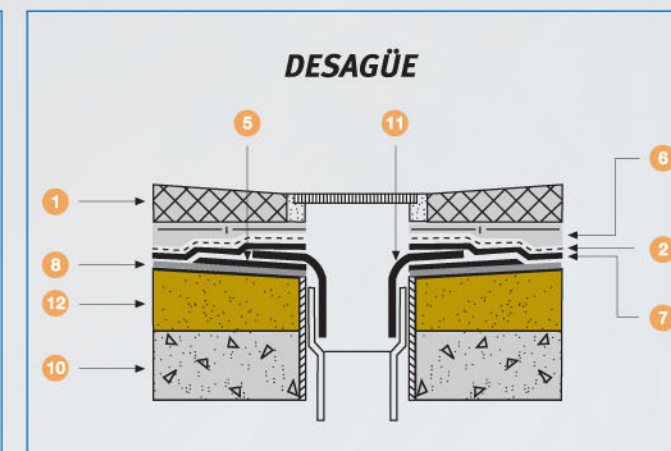
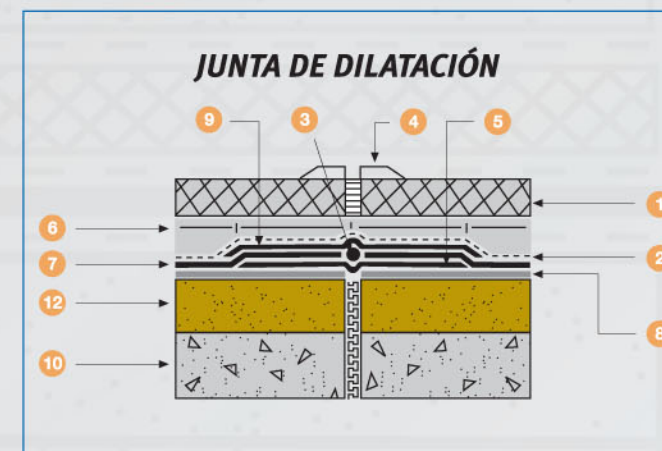
*(Valores orientativos, variables en función de la naturaleza y el espesor de los elementos integrantes del sistema).

SOLUCIÓN BÁSICA Detalles constructivos



- 1 Capa de aglomerado asfáltico de espesor ≥ 8 cm previa impregnación de la capa de protección con asfalto.
- 2 Capa antipunzonante GEOFLEX 150.
- 3 Material de relleno de junta CORDÓN CELULAR.
- 4 Tapajunta.
- 5 Banda de refuerzo. Adherida sobre capa previa de IMPRIMACIÓN ASFÁLTICA.
- 6 Capa de protección de mortero armado de unos 6 cm de espesor.
- 7 Membrana impermeabilizante. Adherida a la obra sobre capa previa de IMPRIMACIÓN ASFÁLTICA.

- 8 Soporte base de la impermeabilización. Capa de compresión con mortero de cemento Portland.
- 9 Banda de terminación. Adherida a la obra sobre capa previa de IMPRIMACIÓN ASFÁLTICA.
- 10 Soporte resistente (hormigón).
- 11 EMBUDO POLIMÉRICO. Adherido a la obra sobre capa previa de IMPRIMACIÓN ASFÁLTICA.
- 12 Formación de pendientes con mortero aligerado.



La membrana propuesta está de acuerdo con las normas UNE 104 402 y NBE QB 90 (membrana PA -9 mejorada), además de garantizar las presentaciones exigidas en el **Código Técnico de la Edificación**.

En el catálogo CYPE anexo a este manual, se pueden encontrar precios detallados orientativos de las soluciones propuestas.