

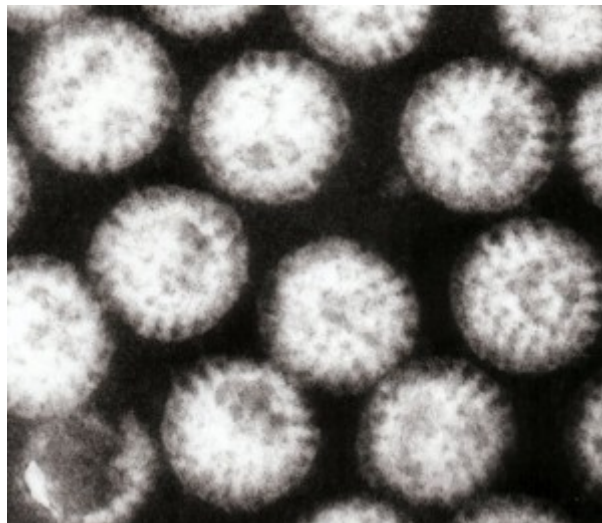


Comité
Asesor de
Vacunas

VACUNAS... UNA A UNA

Publicado en *Comité Asesor de Vacunas* (<http://vacunasaep.org>)

vacuna ROTAVIRUS



Junio 2016

¿Qué es el rotavirus y qué enfermedad produce?

Se trata de un virus que causa gastroenteritis aguda en la infancia. Su nombre procede de su parecido con una rueda, que en latín se dice *rota*.

La gastroenteritis por rotavirus es especialmente frecuente en los niños más pequeños y es la principal causa de ingreso hospitalario por diarrea aguda en nuestro país. La complicación más frecuente es la deshidratación.

Prácticamente todos los niños han pasado al menos un episodio de gastroenteritis por este virus antes de llegar a los 2 años de edad.

La transmisión es fecal-oral. El contagio puede producirse por el contacto con otros niños enfermos en la guardería o el colegio, o con sus padres o cuidadores, generalmente a través de las manos.

Más información sobre [gastroenteritis aguda](#) en la web EnFamilia.

¿Qué vacunas existen frente al rotavirus?

Hay dos vacunas comercializadas en España: Rotarix® y RotaTeq® y no están financiadas por el sistema sanitario público, por lo que hay que pagar su precio íntegro en las oficinas de farmacia y conservar la vacuna en nevera hasta su administración. En cualquier caso, debe ser un médico quien indique la vacunación.

La pauta completa consiste en 2 dosis en el caso de Rotarix® y en 3 dosis si se utiliza RotaTeq®.

¿A qué edad hay que realizar la vacunación frente al rotavirus?

La vacunación debe iniciarse a partir de las 6 semanas de vida y antes de las 12 (a los 3 meses ya es tarde). Un buen momento es administrarla simultáneamente con las vacunas de los 2 meses.

Las dosis deben espaciarse entre sí, al menos, 1 mes. Además, la pauta ha de estar completada antes de las 24 semanas (casi 6 meses) de vida, en el caso de Rotarix®, o 32 semanas (casi 8 meses) en el de RotaTeq®.

¿Cómo se administra la vacuna frente al rotavirus?

Esta vacuna se administra exclusivamente por vía oral (bebida) y se recomienda que sea aplicada por un profesional sanitario.

Es importante utilizar durante toda la serie de vacunación el mismo preparado, Rotarix® o RotaTeq®, pues no son intercambiables.

¿Puede administrarse la vacuna del rotavirus al mismo tiempo que las otras vacunas?

Sí. Cualquiera de las vacunas puede administrarse conjuntamente o con cualquier intervalo con el resto de las vacunas infantiles actualmente recomendadas en los calendarios de vacunaciones españoles.

¿Por qué vacunar a nuestros hijos frente al rotavirus?

El objetivo fundamental de la vacunación contra el rotavirus en nuestro país es proteger a los lactantes y niños pequeños frente a las formas graves de gastroenteritis aguda, previniendo sufrimientos, hospitalizaciones y pérdidas de jornadas de trabajo en los padres.

¿Qué efectos adversos están asociados a la vacunación?

Las vacunas actuales frente al rotavirus han demostrado ser vacunas seguras tras amplios estudios buscando posibles efectos secundarios graves. Los efectos adversos más frecuentes son vómitos, diarrea y fiebre moderada, todos ellos leves. Se han comunicado casos aislados de broncoespasmo, urticaria y de invaginación intestinal tras la administración de esta vacuna, esto último en particular en la semana que sigue a la recepción de la primera dosis y puede tener, como síntomas, dolor abdominal intenso intermitente, vómitos y heces con sangre. Este cuadro deberá ser valorado de forma urgente por un médico.

¿Cuáles son las contraindicaciones de esta vacuna?

Están contraindicadas, como otras vacunas, en caso de reacción alérgica grave (anafilaxia) tras una

dosis previa o si es conocida la alergia grave a alguno de sus componentes. Tampoco deben administrarse si existe el antecedente de [invaginación intestinal](#) o si se padece alguna malformación intestinal que predisponga a ella.

Dado que es una vacuna viva, debe evitarse en algunas enfermedades inmunológicas como la inmunodeficiencia combinada grave.

La administración debe posponerse en el caso de diarrea o vómitos.

¿La Asociación Española de Pediatría aconseja vacunar frente a rotavirus?

Sí. El Comité Asesor de Vacunas de la Asociación Española de Pediatría recomienda la vacunación universal frente al rotavirus de todos los lactantes pequeños.

[Artículo compartido con la web [EnFamilia](#) de la Asociación Española de Pediatría]

Dirección URL original: <http://vacunasaep.org/familias/vacunas-una-a-una/vacuna-rotavirus>