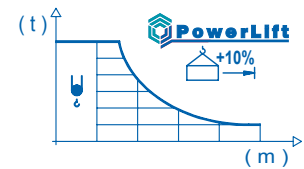
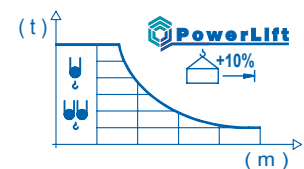


R (m)	ψ	RC _{max} (m)	10,0	12,5	15,0	17,5	20,0	22,5	25,0	27,5	30,0	32,5	35,0	37,5	40,0	42,5	45,0	↔(m) ↕(kg)
45,0		20,6					2500	2260	2000	1800	1620	1480	1360	1250	1150	1070	1000	
42,5		21,0					2500	2310	2050	1840	1660	1520	1390	1280	1180	1100		
40,0		21,9					2500	2430	2160	1940	1750	1600	1460	1350	1250			
37,5		24,0						2500	2380	2140	1940	1770	1660	1500				
35,0		23,7						2500	2350	2110	1910	1740	1600					
32,5		24,3						2500	2420	2180	1970	1800						
30,0		24,6						2500	2460	2210	2000							
27,5		25,0							2500	2250								
25,0		25,0								2500								
22,5		22,5						2500										
20,0		20,0					2500											



R (m)	ψ/ψψ	RC _{max} (m)	10,0	12,5	15,0	17,5	20,0	22,5	25,0	27,5	30,0	32,5	35,0	37,5	40,0	42,5	45,0	↔(m) ↕(kg)
45,0		11,1	5000	4360	3530	2950	2530	2200	1930	1720	1540	1390	1270	1160	1060	980	900	
42,5		11,3	5000	4440	3610	3020	2580	2240	1980	1760	1580	1430	1300	1180	1090	1000		
40,0		11,7	5000	4660	3780	3170	2710	2360	2080	1850	1660	1500	1370	1250	1150			
37,5		12,8		5000	4160	3490	2990	2610	2300	2050	1850	1680	1530	1400				
35,0		12,6		5000	4090	3430	2940	2560	2260	2020	1820	1650	1500					
32,5		12,9		5000	4210	3530	3030	2640	2330	2080	1880	1700						
30,0		13,0		5000	4270	3580	3070	2680	2360	2110	1900							
27,5		13,2		5000	4340	3640	3120	2720	2410	2150								
25,0		13,2		5000	4330	3630	3110	2720	2400									
22,5		12,7		5000	4150	3480	2980	2600										
20,0		12,8		5000	4170	3500	3000											



Con el sistema **PowerLift** las cargas intermedias se incrementan un 10%. Consultar manual de instrucciones. With the **PowerLift** System, intermediate loads are increased by 10%. Please consult user guide. Avec le système **PowerLift**, les charges intermédiaires augmentent 10%. Consultez le manuel d'instructions. Mit dem **PowerLift** System, erhöhen sich die Lasten im mittlerem Bereich um 10%. Sehen Sie dazu im Handbuch die Anweisungen. Il Sistema **PowerLift** consente un incremento di tutte le portate intermedie del 10%. Consultare il manuale Istruzioni. С системой **PowerLift** промежуточные нагрузки увеличиваются на 10%. Смотрите инструкцию по применению.

35,9 m	41,8 m	49,0 m	53,3 m	34,7 m	40,5 m	47,6 m	51,9 m	Alturas bajo gancho / Heights under hook Hauteurs sous crochet / Hakenhöhen Altezza sotto gancio / Высота под крюком
(H)	(H)	(H)	(H)	(H)	(H)	(H)	(H)	∅ 1,2 m

n°	Ref.	∅	h
5	MH121	1,2	3,0
6	MH124-1	1,2	11,8
7	MH124A	1,2	11,8
8	MT123A	1,2	10,1
9	MT123	1,2	10,1

MH124-1 = 4xMH121 - 0,2 m

	H = H + 0,2 m
	H = H
	H = H
	H = H - 0,2 m

Z máx.	En servicio / In operation / En service / In Betrieb / In servizio / При работе	XR0H 43 t XR2H 42 t XR3H 46 t XR3H-A 51 t
	Fuera de servicio / Out of service / Hors service / Ausser Betrieb / Fuori servizio / В стационарном состоянии	XR0H 50 t XR2H 62 t XR3H 72 t XR3H-A 85 t

Otras zonas de viento o alturas superiores consultar / Other wind zones or additional hook heights on request / Autres zones de vent ou des hauteurs supplémentaires sur demande / Andere Windzonen oder weitere Hakenhöhen auf Anfrage / Per zone con velocità del vento particolari o altezze superiori consultare il fabbricante / При других ветренных зонах или при большой высоте проконсультируйтесь с нами

Grúa arriostrada / Braced crane / Grue à entretoisement / Abgespannter Kran / Gru ancorata / Нарастиваемый кран

	XA0H	XA2H	XA3H	XA3H-A
A max	30,8	36,9	44,1	48,2
B max	- 21,0	- 21,0	- 21,0	- 21,0
C max	27,2	27,2	27,2	27,2
H max	58,0	79,0	63,9	84,9
	71,3	92,3	75,4	96,4

	E1	E2	E3	E3-A
A max	29,6	35,6	42,7	46,8
B max	- 21,0	- 21,0	- 21,0	- 21,0
C max	27,2	27,2	27,2	27,2
H max	56,8	77,8	62,8	83,8
	69,9	90,9	74,0	95,0

Tramo trepador / Climbing section / Element de telescopage / Kletter modul / Elemento d'innalzamento / Монтажная секция

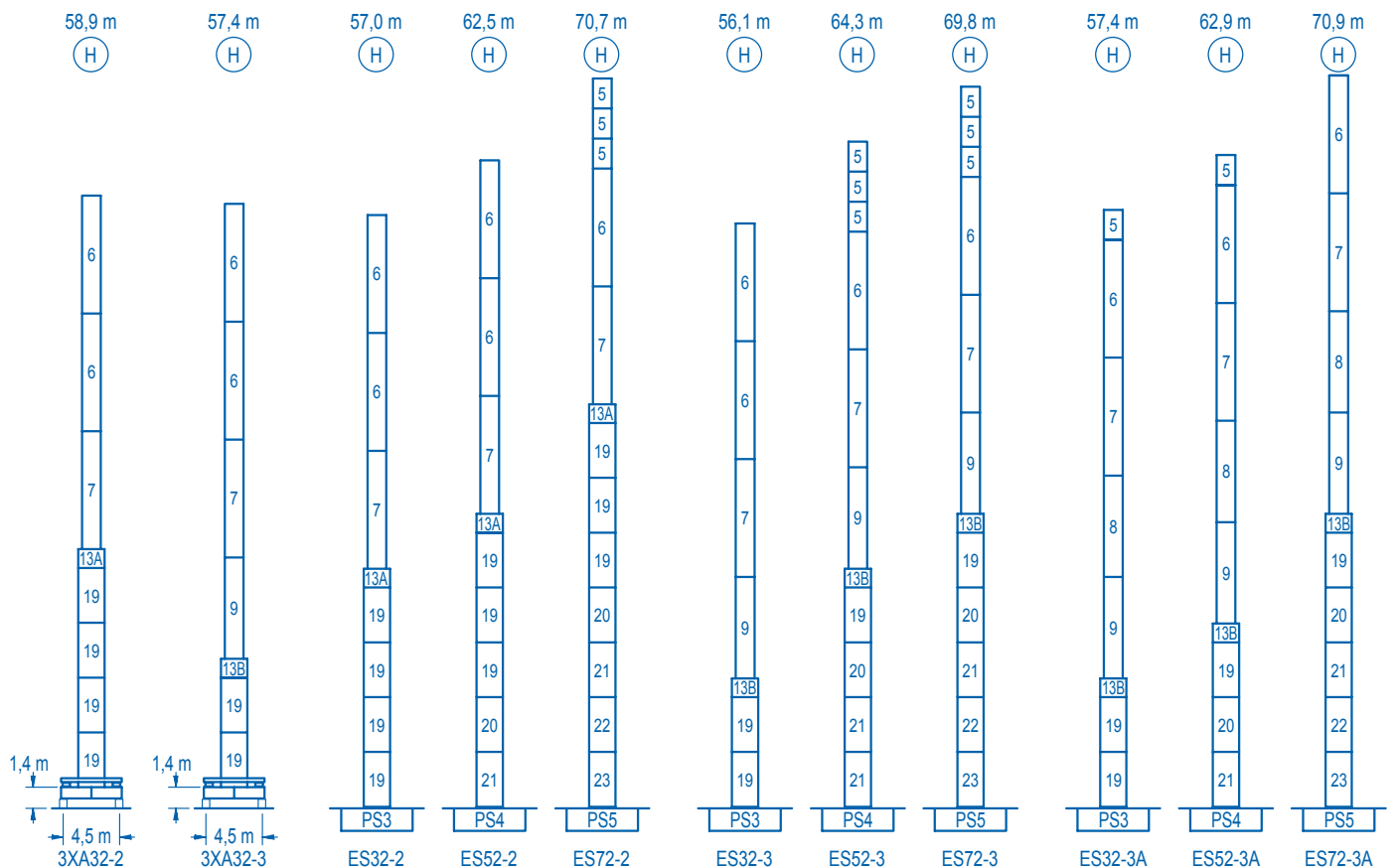
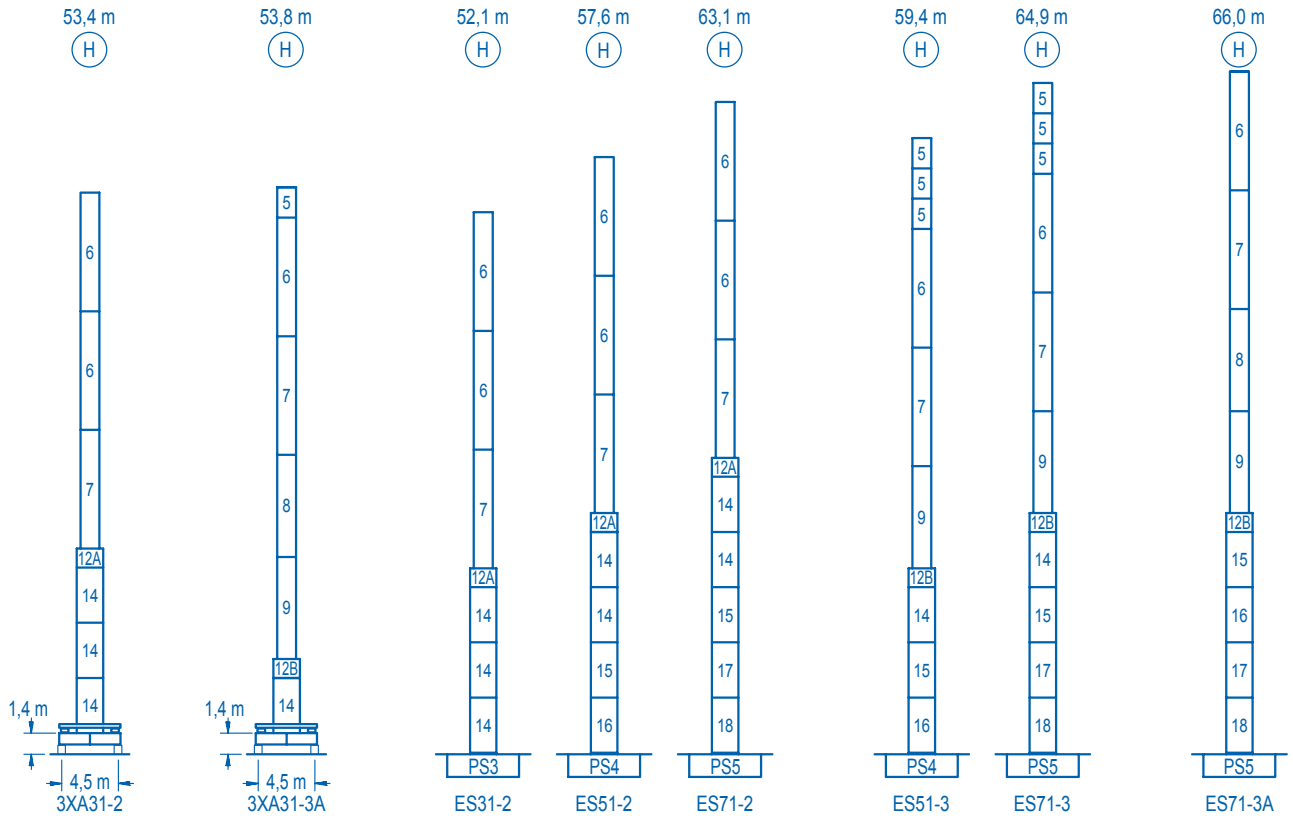
MJ12A
MJ12
JT1
P11
GH

Montaje inicial / Initial erection
Montage initial / Erstmontage / Montaggio iniziale / Первоначальный монтаж

Grúa trepadora / Internal climbing crane / Grue avec cage de telescopage intérieure / Kran mit klettern im Gebäude / Gru in rampante in cavedio / Монтажная клеть

n°	Ref.	∅	h
5	MH121	1,2	3
10	MT12-3A	1,2	2,9
11	CL20A	1,2	2,6

Trepado interno consultar / Climbing inside building on request / Télescopage en bâtiment sur demande / Klettern im Gebäude auf Anfrage / Per gru rampanti in cavedio si consiglia di consultare il fabbricante / Проконсультируйтесь у нас о наращивании крана внутри здания



n° Ref.		\varnothing	h	n° Ref.		\varnothing	h	n° Ref.		\varnothing	h
5	MH121	1,2	3,0	12A	TMS13/PMH12	1,6	1,0	14	S13	1,6	5,5
6	MH124-1	1,2	11,8	12B	TMS13/PMH13	1,6	1,0	15	TS14	1,6	5,5
7	MH124A	1,2	11,8	13A	TMS23/PMH12	2,0	1,0	16	S14	1,6	5,5
8	MT123A	1,2	10,1	13B	TMS23/PMH13	2,0	1,0	17	TS15	1,6	5,5
9	MT123	1,2	10,1					18	S15	1,6	5,5
MH124-1 = 4xMH121 - 0,2 m											

Otras zonas de viento o alturas superiores consultar / Other wind zones or additional hook heights on request / Autres zones de vent ou des hauteurs supplémentaires sur demande / Andere Windzonen oder weitere Hakenhöhen auf Anfrage / Per zone con velocità del vento particolari o altezze superiori consultare il fabbricante / При других ветренных зонах о при большой высоте проконсультируйтесь с нами

	CS2-1.9
	1,9 kW
16 m/min 48 m/min	

	CFU-2.2	*
	2,2 kW	
0 ⇄ 80 m/min		

	GR-7.5
	75 Nm
0 ⇄ 0,8 rpm	

	TS2-3.0	TS2-4.5	TS2-5.5
	2 x 30 Nm	2 x 45 Nm	2 x 55 Nm
	0 ⇄ 20 m/min		
	XR0H	XR2H	XR3H XR3H-A

	ES3-18-12			
	250 m			
	18 kW			
		m/min	I 8	II 32
kg		2500	2500	1300
	m/min	I 4	II 16	III 32
	kg	5000	5000	2600

	ES3-13-12				*
	225 m				
	13,2 kW				
		m/min	I 6	II 24	
kg		2500	2500	1300	
	m/min	I 3	II 12	III 24	
	kg	5000	5000	2600	

	EFU2-18-12				*
	250 m				
	18 kW				
		t	m/min		
1		42	50	60	74
	t	m/min			
	2	21	25	30	37

	EFU2-11-12				*
	225 m				
	11 kW				
		t	m/min		
1		24	30	40	50
	t	m/min			
	2	12	15	20	25

POTENCIA / POWER / PUISSANCE / LEISTUNG / POTENZA / МОЩНОСТЬ				Tensión de alimentación / Operating voltage / Tension de service / Betriebsspannung / Tensione di alimentazione / Напряжение источника питания	Generador / Generator / Générateur / Generator / Generatore / Генератор
Elevación / Hoist / Levage / Hub / Sollevamento / Тип механизма (подъем)	Carro / Trolley / Chariot / Laufkatze / Carrolo / Грузовая тележка	Giro / Slewing / Rotation / Drehbewegung / Rotazione / Поворот	Traslación / Travel / Translation / Verfahrbewegung / Traslazione / Ход	400 V 3ph 50 Hz	107 kVA 90 kVA 60 kVA 48 kVA
ES3-18-12	CS2-1.9	GR-7.5	(2x) TS2-3.0		
ES3-13-12			(2x) TS2-4.5		
EFU2-18-12			(2x) TS2-5.5		
EFU2-11-12					

Opcional / Optional / En option / Kaufoption / Opzionale / Опционально
*



Construcciones Metálicas COMANSA S. A.

Tel.: (34) 948 335 020
Fax: (34) 948 330 810
e-mail: info@comansa.com
www.comansa.com

Polígono Urbizkain
E-31620 HUARTE-PAMPLONA.- SPAIN

DS.1147.13	12/11	SLC4510/5 t
------------	-------	-------------