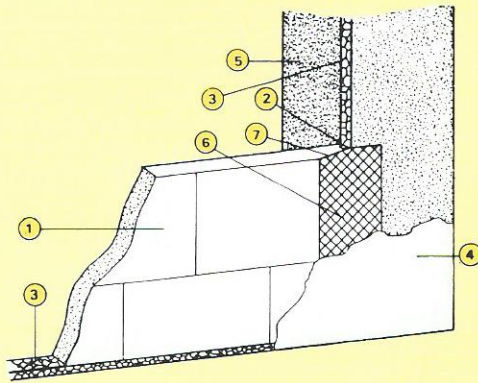


ENCUENTRO PLACA CON EXTREMO DE PILAR (Atraque por testa)

El tabique asoma 1 cm. del pilar, con un corte en bisel para alinearlo a dicho pilar. El mallazo de plástico encolado, absorbe tensiones estructurales en la zona de unión. Todo queda oculto con el enyesado posterior.

RACCORDEMENT SUR MAÇONNERIE EXISTANTE

Le carreau désaffleure de 1 cm la maçonnerie, coupe en biseau, pour s'aligner au pilier; la maille encolée évitant les fissures à la zone de jonction. Le tout étant obturé par l'enduit plâtre de la maçonnerie.

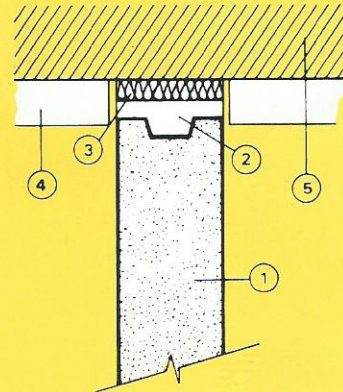


- 1 PLACA DE ESCAYOLA.
- 2 ADHESIVO DE ANCLAJE.
- 3 BANDA PRESO-ELASTICA DE CORCHO ENCOLADA.
- 4 GUARNECIDO DE YESO.
- 5 PILAR.
- 6 MALLAZO PLASTICO ENCOLADO.
- 7 CORTE EN BISEL.

- 1 CARREAUX DE PLATRE.
- 2 COLLE.
- 3 BANDE SOUPLE.
- 4 PLATRE.
- 5 POTEAU.
- 6 MAILLE DE RENFORT.
- 7 COUPE EN BISEAU.

DETALLE ENCUENTRO TABIQUE CON FORJADO SUPERIOR

La banda de poliestireno expandido (o similar) absorbe las flexiones del forjado. El enyesado posterior del techo oculta dicha banda.



- 1 PLACA DE ESCAYOLA.
- 2 ADHESIVO DE ANCLAJE.
- 3 BANDA POLIESTIRENO EXPANDIDO ENCOLADA.
- 4 GUARNECIDO DE YESO.
- 5 FORJADO.

DETAIL DE RACCORD DE CARREAU AU PLANCHER SUPERIEUR

La bande de liège absorbe les flexions du plancher; le plâtre vient masquer les différents raccords.

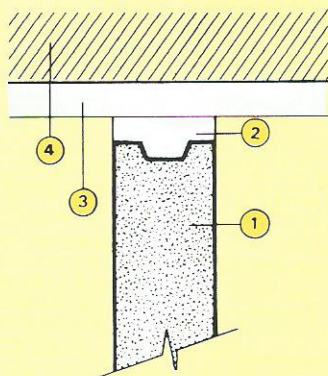
- 1 CARREAUX DE PLATRE.
- 2 COLLE.
- 3 BANDE SOUPLE.
- 4 PLATRE.

DETALLE ENCUENTRO TABIQUE CON FORJADO SUPERIOR YA ENYESADO

El atraque debe hacerse con el machihembrado que traen las placas de fábrica (no con caras cortadas).

DETAIL DE BLOCAGE SUR PLAFOND DEJA PLATRE

La colle viendra bloquer le carreau sur l'enduit de plâtre.



- 1 PLACA DE ESCAYOLA.
- 2 ADHESIVO DE ANCLAJE.
- 3 GUARNECIDO DE YESO.
- 4 FORJADO.

- 1 CARREAUX DE PLATRE.
- 2 COLLE.
- 3 BANDE SOUPLE.
- 4 PLATRE.

COLOCACION DE PLACAS

Las juntas verticales son contrapuestas. En las esquinas se traban las placas en una dirección y en otra.

POSE DES CARREAUX

Les joints verticaux seront croisés et les carreaux d'angle seront superposés d'un rangée à l'autre.

