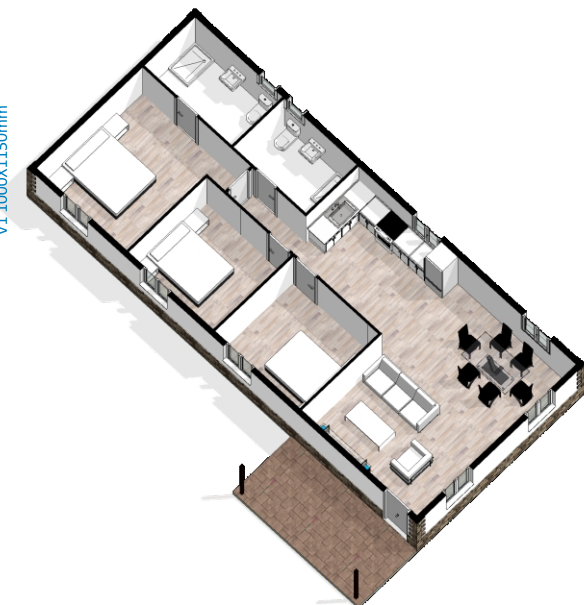
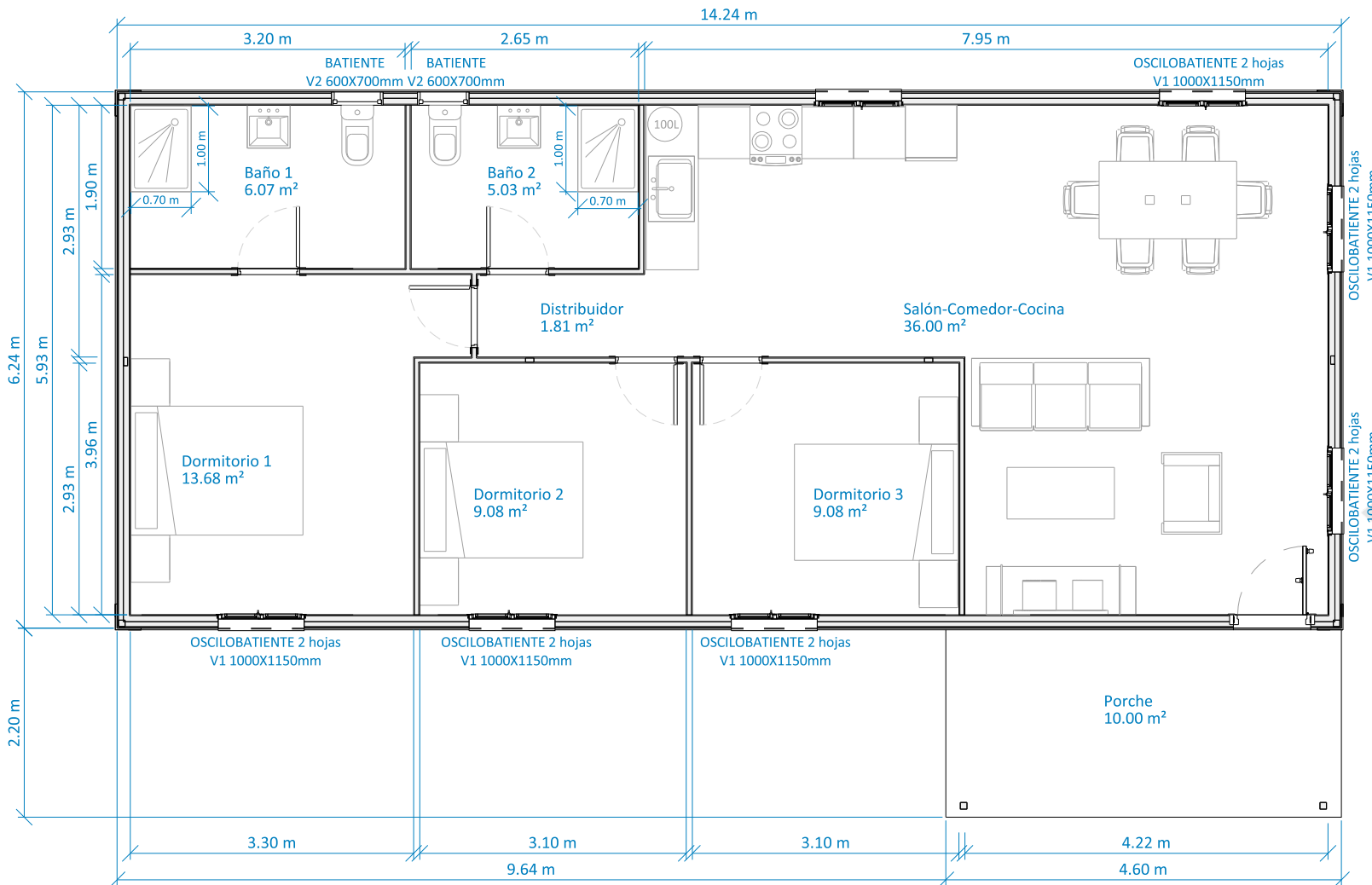


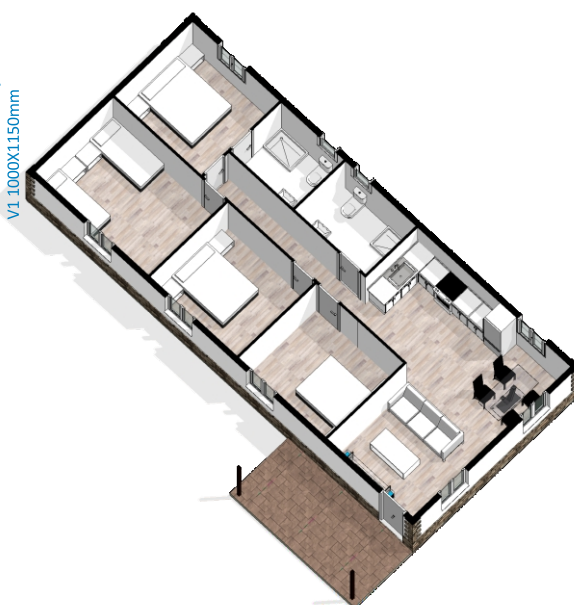
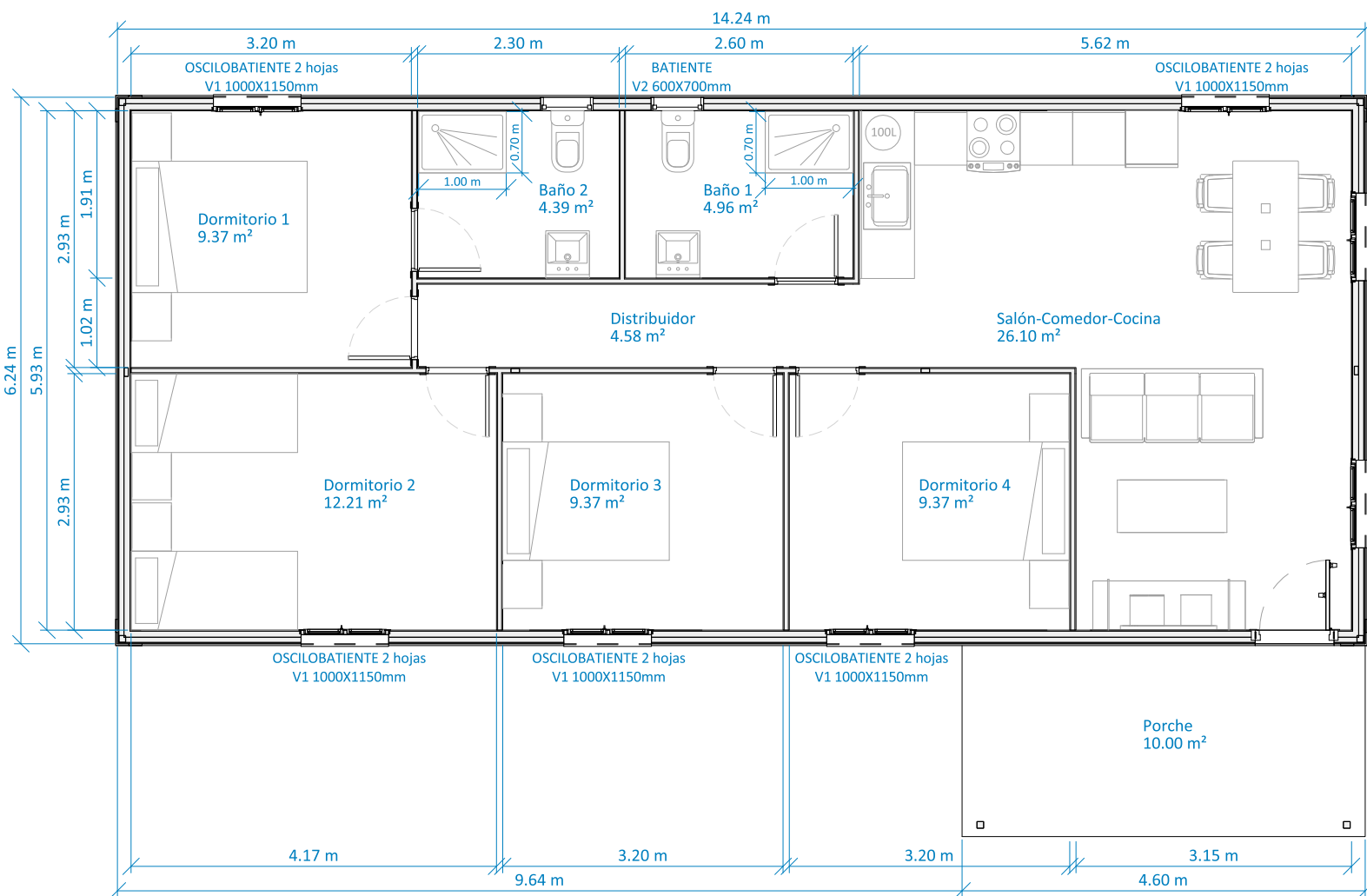
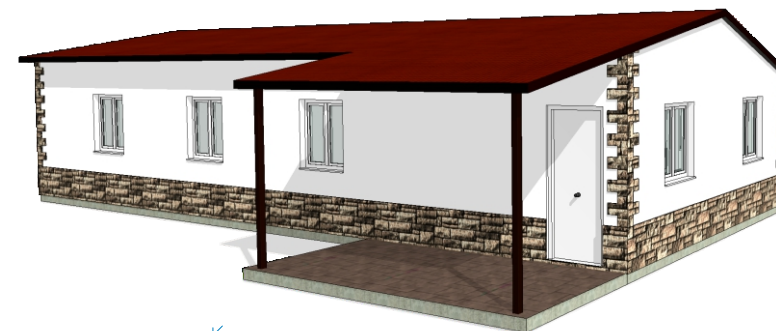
Modelo ECO 107.3.2

Casa de 89 m² + 10m² de porche + 8m² de aleros. Consta de tres dormitorios, uno de ellos en suite, dos baños completos y salón-comedor con cocina americana.



Modelo ECO 107.4.2

Casa de 89 m² + 10m² de porche + 8m² de aleros. Consta de cuatro dormitorios, uno de ellos en suite, dos baños completos y salón-comedor con cocina americana.



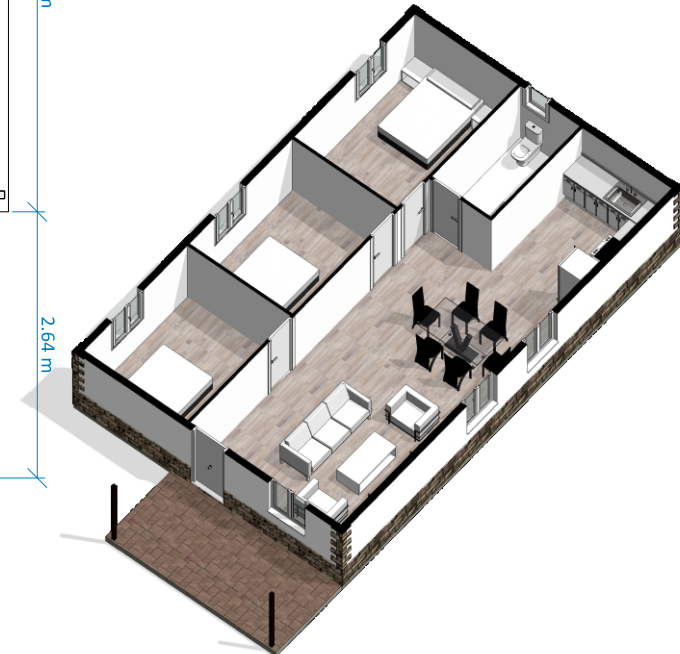
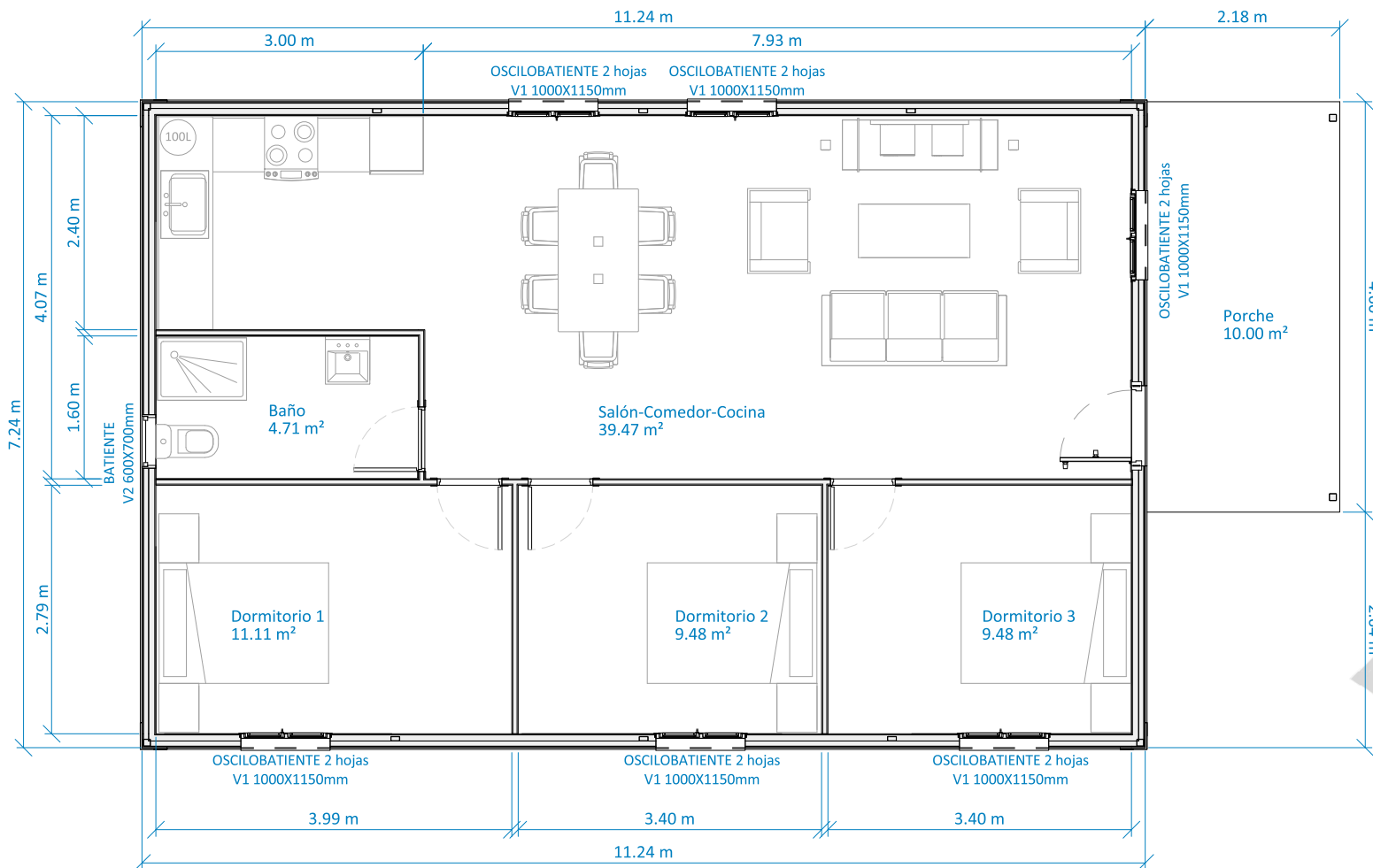
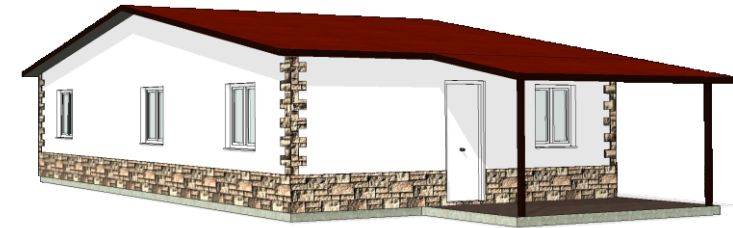
sistema constructivo ECO-LÍNEA

Sistema de cerramiento exterior con la misma eficiencia que los modelos ECO.

La variación se produce en el **sistema estructural**, mediante cerchas trianguladas conseguimos espacios mucho mas diáfanos, sin pilares intermedios, crujías mas amplias y porches de mayor superficie que nos permiten configurar las estancias según las necesidades de cada cliente.

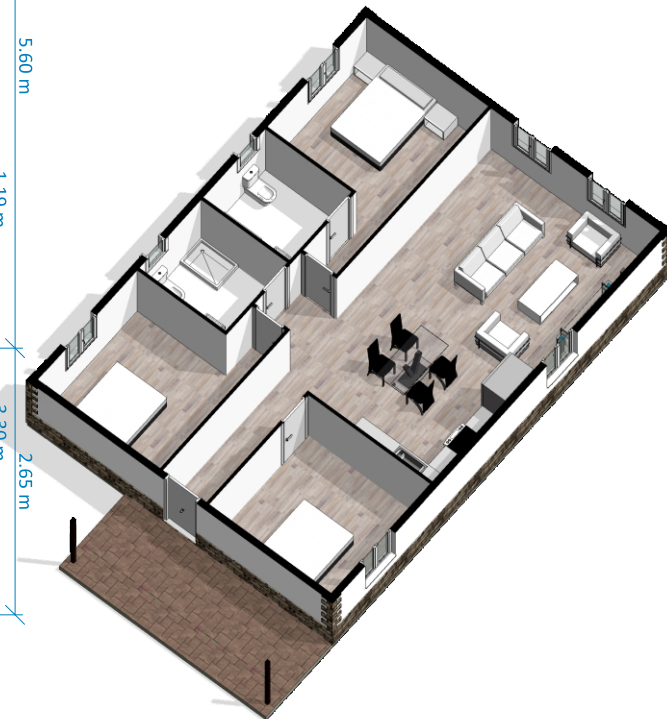
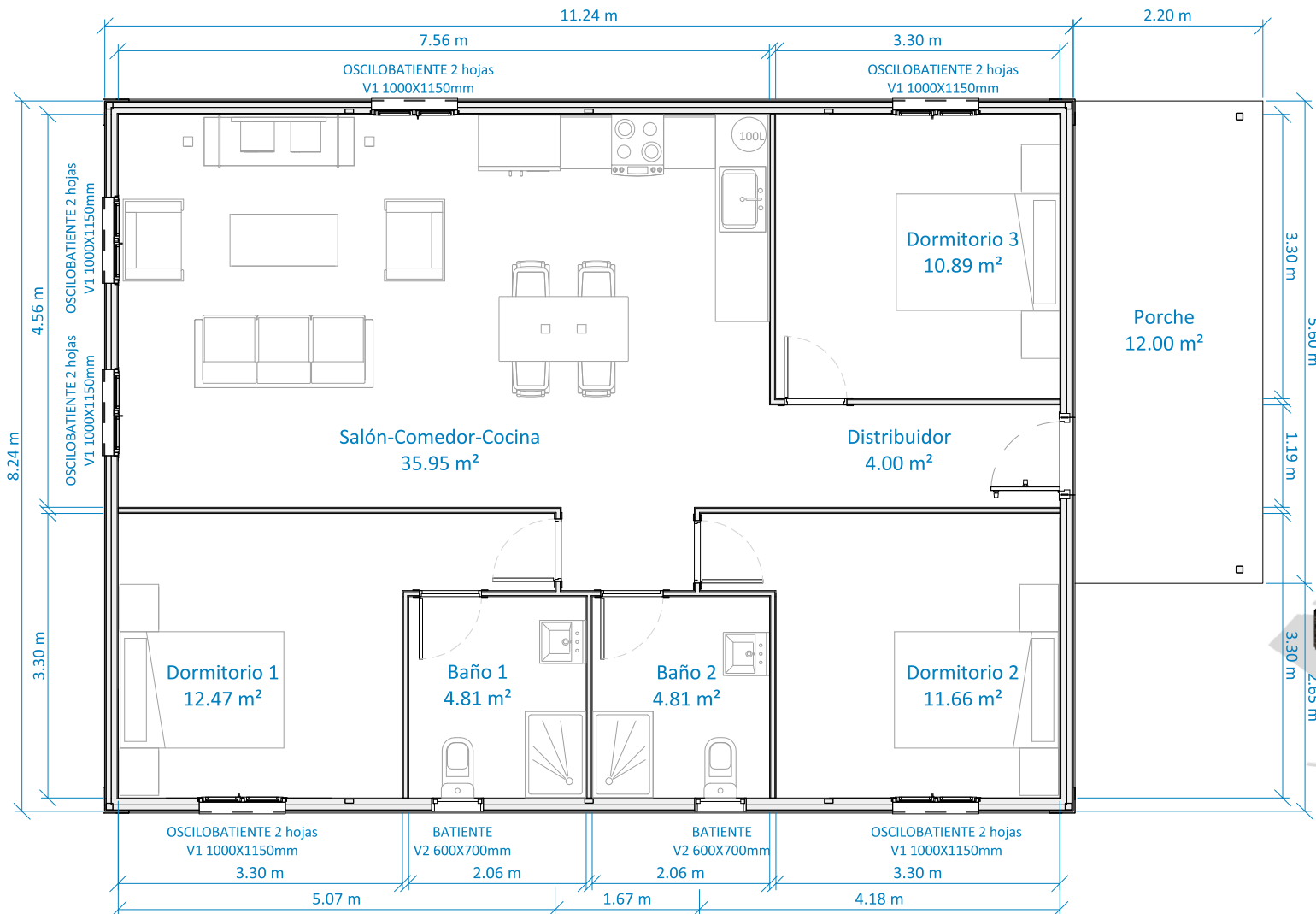
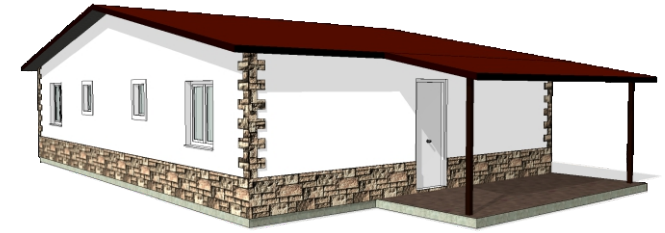
Modelo ECO-LINEA 102.3.1

Casa de 81 m²+ 10m² de porche + 11m² de aleros. Consta de tres dormitorios, un baño completo y salón-comedor con cocina americana.



Modelo ECO-LINEA 114.3.2

Casa de 92 m²+ 10m² de porche + 12m² de aleros. Consta de tres dormitorios, dos baños completos y salón-comedor con cocina americana.



Memoria de calidades WIGARMA

Interiores

TABIQUERÍA

Placa de yeso laminado de 13mm a ambos lados con perfilera de 47mm y lana de roca intermedia de 50mm. Acabado de pintura plástica lisa (dos colores a elegir), revestimiento cerámico.

Utilización de placas tipo H1 en recintos húmedos y tipo F en recintos con riesgo de incendio.

Falso techo con placa de yeso laminado de 13mm y encima lana de roca de 50mm.

ACABADOS INTERIORES

Verticales. Pintura plástica lisa de acabado mate (dos colores a elegir) y alicatados en zonas húmedas (3m de frente de cocina y ducha).

Horizontales. Gres cerámico o tarima tipo AC-4.

CARPINTERÍA

Puertas interiores semi-macizas con hoja lacada en blanco, haya o roble.

Puerta de entrada con perfiles de acero, plafonada y con cerradura de seguridad.

Rodapié de madera a juego con puertas de paso.

BAÑOS

Lavabo con pedestal, inodoro y plato de ducha. Todo en porcelana blanca.

Grifería termostática en ducha/s.

SANEAMIENTO Y FONTANERÍA

Desagües con tubos de PVC y suministro de agua con tubo multicapa de PEX con aislamiento.

ILUMINACIÓN Y ELECTRICIDAD

Puntos de luz necesarios para cada estancia, en exteriores y entrada de la vivienda.

Cuadro eléctrico con su respectivo número de circuitos, tomas de corriente de 16A y de 25A, tomas estancas, interruptores y conmutadores.

CALEFACCIÓN (EXTRA) Y ACS (INCLUIDO)

Sistema de calefacción adecuado a cada vivienda, partiendo desde radiadores eléctricos, estufas de pellets hasta sistema general de Aerotermia.

ACS mediante termo eléctrico.

VENTILACIÓN

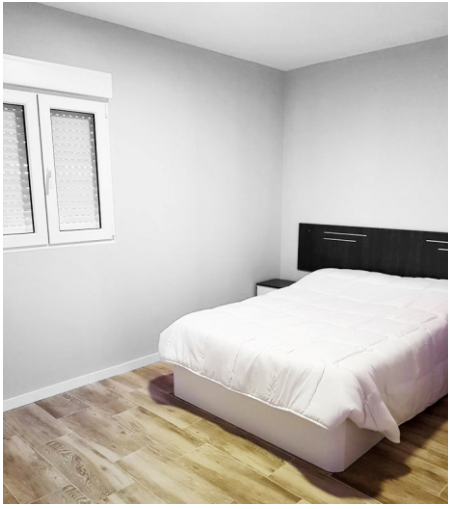
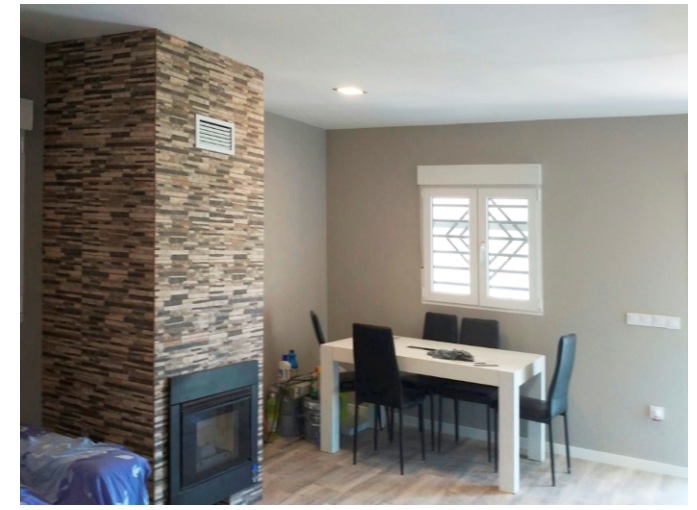
Conexión prevista para campana extractora en cocina.

TELECOMUNICACIONES

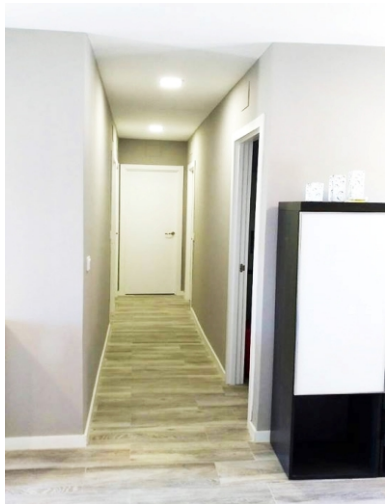
Tomas de televisión (2 unidades).

Canalización de teléfono y portero automático (opcional).

INTERIORES



INTERIORES



Memoria de calidades WIGARMA

Exteriores

CIMENTACIÓN (terreno llano)

Sistema de zapatas corridas sobre el que se apoya el forjado sanitario. Formado por un entramado de vigas y viguetas metálicas, tableros cerámicos, capa asilante y capa de comprensión de hormigón.

ACOMETIDAS

Canalizaciones a través de colectores hasta arqueta situada a 1,00m de la casa.

Conectar con la arqueta general de acceso a la red de alcantarillado, acometidas de agua y luz (opcional).

ESTRUCTURA

Esquema estructural diseñado con pilares y vigas de acero.

Entramado de perfiles de acero para la elaboración de cerchas con el fin de salvar grandes luces para conseguir espacios diáfanos.

FACHADA

Sistema general formado por (de exterior a interior):

Revestimiento de fachada (zócalo de 60 cm de gres porcelánico y esquineros haciendo juego y mortero monocapa en el resto de fachada).

Panel multicapa con aislante de poliuretano.

Lana de roca como aislante acústico.

Placa de yeso de 13mm en trasdosado interior.

CUBIERTA

Paneles multicapa con aislamiento térmico de poliuretano inyectado. Acabado con relieve de imitación teja.

CARPINTERÍAS

Ventanas de PVC oscilo-batientes, lacada en blanco, con calificación energética A+, rotura de puente térmico, alta consistencia perimetral, reducción acústica y térmica, resistencia al impacto y vidrio de baja emisividad 4/16/4.

AUXILIARES

Enchufe estanco y grifo en exterior.

EXTERIORES



EXTERIORES



EXTERIORES





www.wigarma.es

C/ Río Alberche, 17 - 28970 Humanes (Madrid)

91 032 58 85

comercial.wigarma@gmail.com

www.facebook.com/Wigarma

www.wigarma.es

