



WIGARMA

EDIFICACION MODULAR TECNOLOGICA

DOSIER COMERCIAL:

SISTEMA PREMIER

SISTEMA PREMIER ATTIS

SISTEMA PREMIER SIBARIS



<http://www.wigarma.es>
www.facebook.com/casaswigarma/

comercial.wigarma@gmail.com
TI. 609 50 14 51

C/ Río Alberche núm 17, CP. 28970
Humanes - Madrid

Wigarma es una empresa dedicada al sector del diseño, fabricación y comercialización de construcciones modulares prefabricadas desde el año 1980.

Un equipo con varias décadas de experiencia en el sector de la construcción tecnológica, a lo largo de 36 años, nos permite acometer cualquier reto con total garantía de éxito, demostrada en cientos de proyectos de construídos.

Nuestro equipo de producción y logística tiene como objetivo la venta, fabricación y distribución de construcciones prefabricadas modulares.

Así mismo, contamos con departamento propio de Arquitectos y Arquitectos Técnicos, pudiendo resolver cualquier requerimiento urbanístico y constructivo.

Gestiona todos los servicios que el cliente necesita, como es el transporte a cualquier situación, optimización de carga en contenedores y en definitiva, la capacidad suficiente para atender todos los requerimientos que los clientes demanden.

En los últimos años hemos dedicado nuestro esfuerzo a la investigación, desarrollo y fabricación de soluciones tecnológicas y proyectos llave en mano.

Las grandes ventajas en calidad, eficiencia energética, costo, seguridad, fiabilidad y principalmente ahorro de tiempo y dinero en la construcción de nuestras viviendas ECO, hacen de nuestro proyecto la solución más adecuada para su implantación.

Sistema constructivo PREMIER WIGARMA

VENTAJAS

- REDUCCIÓN EN LOS PLAZOS DE EJECUCIÓN.
Hasta un 70% menos con respecto a la construcción con sistemas tradicionales.
- PRESUPUESTOS AJUSTADOS
Elaboración de presupuestos cerrados a medida en poco tiempo.
- EFICIENCIA ENERGÉTICA
Sistema optimizado para conseguir un gran rendimiento energético.
- CONTROL DE CALIDAD
Sistema controlado al milímetro mediante producción industrializada.
- PREOCUPACIÓN MEDIO AMBIENTAL
Al realizar una buena parte de los trabajos en fábrica se reducen todo tipo de emisiones y contaminaciones en el exterior.
- INNOVACIONES TECNOLÓGICAS
Empleamos en todas nuestras construcciones los sistemas más novedosos en cuanto a calefacción, aislamiento y acondicionamiento.
- DISEÑO A MEDIDA
Nuestro equipo te asesora en cualquier situación tanto de diseño como de funcionalidad.

Sistema constructivo PREMIER

Los sistemas modulares PREMIER consisten en construcciones prefabricadas modulares realizadas a partir de panel de acero multicapa, tanto en cubierta como en cerramientos verticales exteriores. Totalmente aisladas térmica y acústicamente, dispone de homologaciones de todos y cada uno de los materiales empleados. Para su instalación, la casa solo necesita de una losa de cimentación de hormigón armado, con el saneamiento ya instalado. Sobre ella montaremos nuestro sistema de paneles mediante tacos técnicos.

Gracias al diseño y características propias de los materiales empleados, se obtiene una construcción con un excelente aislamiento térmico y acústico, unas instalaciones eléctricas y de fontanería que garantizan las necesidades habituales y convierten la vivienda en ideal para ser instalada en cualquier lugar. Nuestro sistema cumple el código técnico de la edificación (CTE).

Los sistemas modulares PREMIER consisten en construcciones prefabricadas modulares realizadas a partir de panel estructural auto-portante tipo sándwich desarrollado por nuestra propia ingeniería, tanto en la cubierta (60/90mm), como en los cerramientos verticales (165 mm en trasdosado directo y 225 mm en zonas húmedas). Totalmente aisladas térmica y acústicamente, dispone de homologaciones de todos y cada uno de los materiales empleados. Nuestro cerramiento, en sí mismo, se encuentra en una calificación de eficiencia energética tipo A. Para la construcción, la casa solo necesita de una solera previa de hormigón armado, con el saneamiento y las acometidas ya instalados. Gracias al diseño y características propias de los materiales empleados, se obtiene una construcción con un excelente aislamiento térmico y acústico, unas instalaciones eléctricas y de fontanería que garantizan las necesidades habituales y convierten la vivienda en ideal para ser instalada en cualquier parte del mundo, aportando además una apariencia vanguardista y moderna.

ESTRUCTURA - TIPOLOGÍA

La estructura que sustenta la vivienda se compone de un sistema a partir de perfiles conformados en frío de acero galvanizado de diferentes espesores. Los perfiles estructurales tienen un diseño patentado propio, dando solución tanto a la estructura como al alojamiento de las diferentes instalaciones de la vivienda. Los pilares y el perfil inferior patentados por nuestro equipo de I+D+i se anclarán con tacos técnicos a una losa de hormigón armado. El sistema estructural resultante es un sistema articulado mediante atornillado de los diferentes elementos que lo componen. El diseño de la estructura permite que el conjunto quede arriostrado en todas sus direcciones, garantizando la estabilidad de la construcción.

sistema constructivo PREMIER

DISEÑO ESTRUCTURAL

La estructura que sustenta la vivienda, se compone de un sistema a partir de perfiles conformados en frío de acero galvanizado de 2 y 3 mm de espesor, armando los diferentes paneles estructurales del cerramiento. Los perfiles estructurales tienen un diseño patentado propio, dando una solución global óptima. El conjunto de la vivienda se anclará con tacos técnicos a la solera de hormigón armado, siendo el resultado final un sistema articulado mediante el atornillado de los diferentes elementos que lo componen. El diseño de la estructura permite que el conjunto quede arriostrado en todas sus direcciones, garantizando, con el adecuado dimensionado, la solidez de la construcción. Los pilares que soportan el conjunto están localizados en el perímetro de la edificación formando parte del cerramiento y relacionados entre sí mediante un bastidor de base y otro de cubierta que dan unidad estructural al conjunto. Son tubos de 80 * 50 * 2,5 mm situados cada metro y que atan tanto horizontal, como verticalmente el sistema PREMIER. La cubierta se resuelve a un aguas a través de varias cerchas transversales.

BASTIDOR CUBIERTA

Compuesto por perfiles conformados en frío en chapa galvanizada en su perímetro, y nuestro perfil patentado denominado NVM-0025, atornillados a las vigas de soporte.

CERRAMIENTO Y TABIQUERÍA

La fachada se compone de paneles estructurales y auto-portantes tipo multicapa machihembrados entre sí, y además, para reforzar el sistema, el tubo estructural hace las funciones de unión entre paneles al mismo tiempo que aporta solidez al conjunto. Este panel patentado denominado NVM-0028 confiere al mencionado cerramiento, un aislamiento térmico y acústico, sin comparación en el mercado.

Configuración técnica del panel NVM-0028 de 130 mm:

- Panel sándwich de acero galvanizado y poliuretano inyectado de 40 Kg/m³ y 40 mm de espesor.
- Lana de roca (mineral) rígida, de 50 mm y máxima densidad Rockwool-365
- Panel sándwich de acero galvanizado y poliuretano inyectado de 40 Kg/m³ y 40 mm de espesor.

En su parte exterior, los acabados van desde la pintura pétreo rugosa, hasta el revestimiento de placas de piedra natural (espesor 20/25 mm) con diferentes acabados (porcelánicos, mortero monocapa, etc.).

En su parte interior, el trasdosado se efectúa mediante placa de yeso laminado tipo pladur de 13 mm de espesor; la suma de todos estos componentes da un total de 165 mm en zonas secas y de 225 mm en zonas húmedas (cocina y baños o aseos).

La tabiquería interior está formada por placas de yeso laminado tipo pladur con su correspondiente estructura metálica correspondiente. Entre las mencionadas placas, se coloca lana de roca de 40 mm de espesor, lo que proporciona un excelente aislamiento acústico entre las estancias.

sistema constructivo PREMIER

Principios de nuestras viviendas

FORMA REGULAR

La geometría de nuestras viviendas es muy sencilla en planta, pues las formas complejas acusan un mal comportamiento cuando la edificación es sacudida por un seísmo.

BAJO PESO

Cuanto más liviana sea una edificación, menor será la fuerza que tendrá que soportar cuando se produce un terremoto. Cuando la cubierta es muy pesada, esta se moverá como un péndulo invertido causando tensiones muy severas en los elementos sobre los cuales está soportada. Las viviendas diseñadas por WIGARMA han tenido en cuenta este parámetro.

ESTRUCTURA FLEXIBLE, CAPAZ DE DISIPAR ENERGÍA

Nuestras estructuras son flexibles y se deforman mínimamente cuando se mueven ante la acción de un seísmo, son capaces de soportar deformaciones en sus componentes sin que se dañen gravemente o resulte afectada su resistencia.

MODELOS PREMIER SIBARIS



This is a detailed architectural floor plan of a house, showing various rooms and their dimensions. The plan includes a kitchen, a living and dining area, a garage, three bedrooms, two bathrooms, a distributor, and a staircase. The overall dimensions of the house are 15.51 m in width and 8.33 m in depth. The rooms are labeled with their names and areas in square meters (m²). The plan also shows the placement of windows and doors, as well as the location of the staircase and the garage.

Rooms and Dimensions:

- Cocina:** 14.45 m²
- Salón-Comedor:** 44.26 m²
- Garaje:** 30.13 m²
- Baño 1:** 5.63 m²
- Baño 2:** 5.78 m²
- Distribuidor:** 6.34 m²
- Dormitorio 1:** 12.22 m²
- Dormitorio 2:** 11.58 m²
- Dormitorio 3:** 11.55 m²

Windows and Doors:

- TARJA-BATIENTE V2 400 x 1800mm:** Located in the kitchen and living area.
- OSCILO-BATIENTE 2 hojas V1 1450X1185mm:** Located in the living area, garage, and bedrooms.

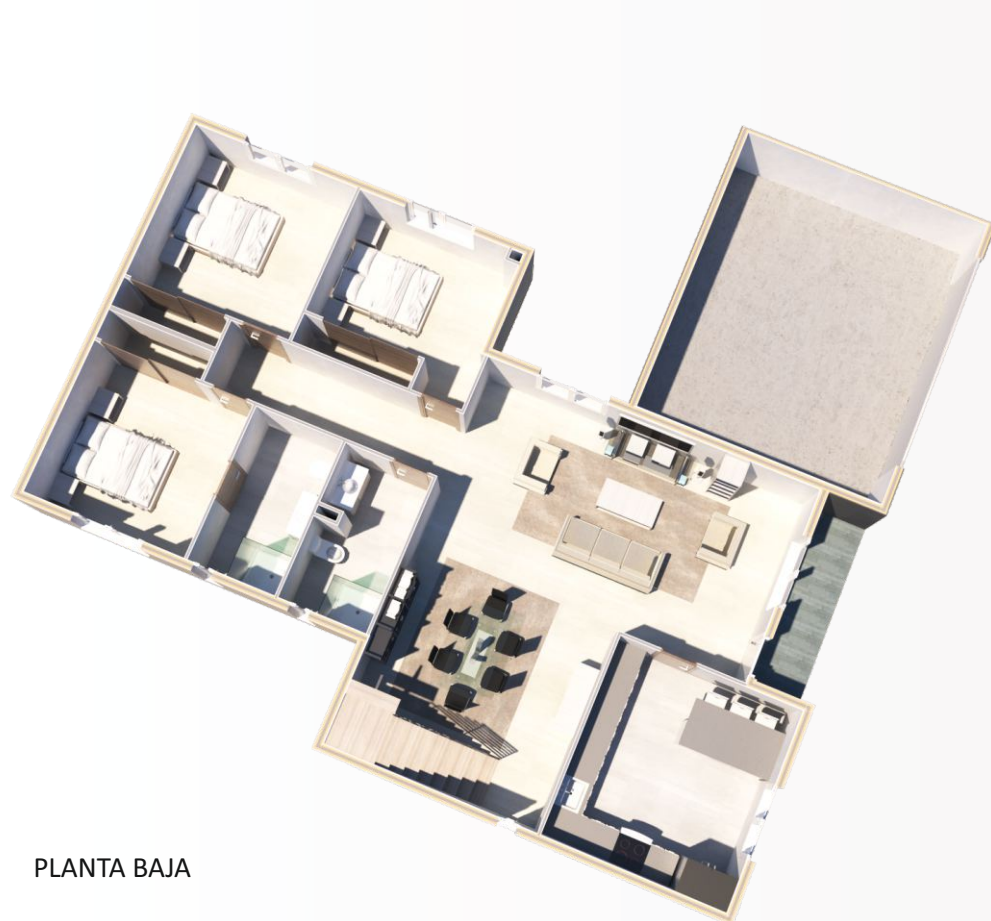
Dimensions:

- Overall Width:** 15.51 m
- Overall Depth:** 8.33 m
- Room Dimensions:** Various dimensions are provided for each room, such as 3.65 m, 8.34 m, 4.27 m, 1.80 m, 7.17 m, 3.35 m, 3.96 m, 8.33 m, 3.21 m, 1.30 m, 8.53 m, 3.33 m, 6.18 m, 6.02 m, 5.01 m, 5.33 m, 2.84 m, 3.46 m, 7.34 m, 3.46 m, 3.96 m, 3.21 m, 1.30 m, 8.53 m, 3.33 m, 6.18 m, 6.02 m, 5.01 m, 5.33 m, 2.84 m, 3.46 m, 7.34 m, 3.46 m.

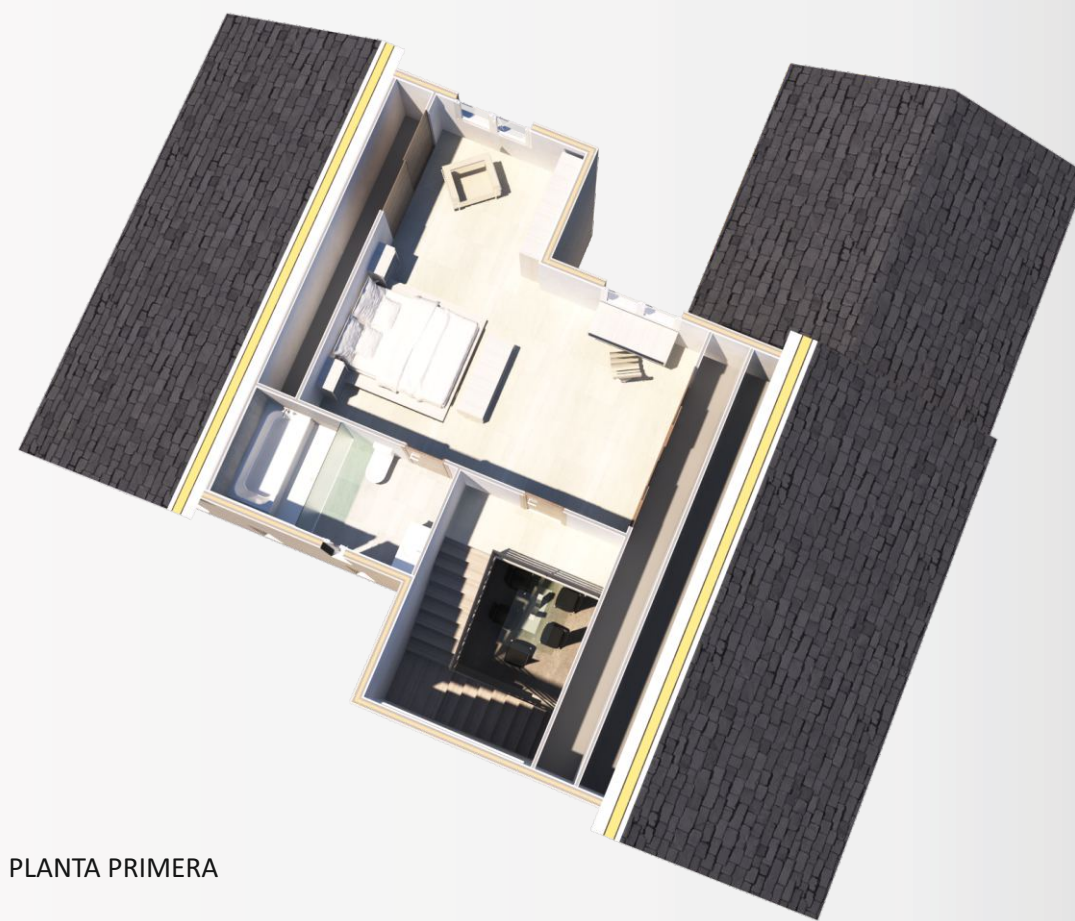


Modelo PREMIER SIBARIS 195.4.3.

Casa de 129,65m² en planta baja y de 65,30m² en planta primera (194,95m² totales). Consta de cuatro dormitorios, tres baño completos y un salón-comedor con cocina independiente. Garaje de 33,00m².



PLANTA BAJA



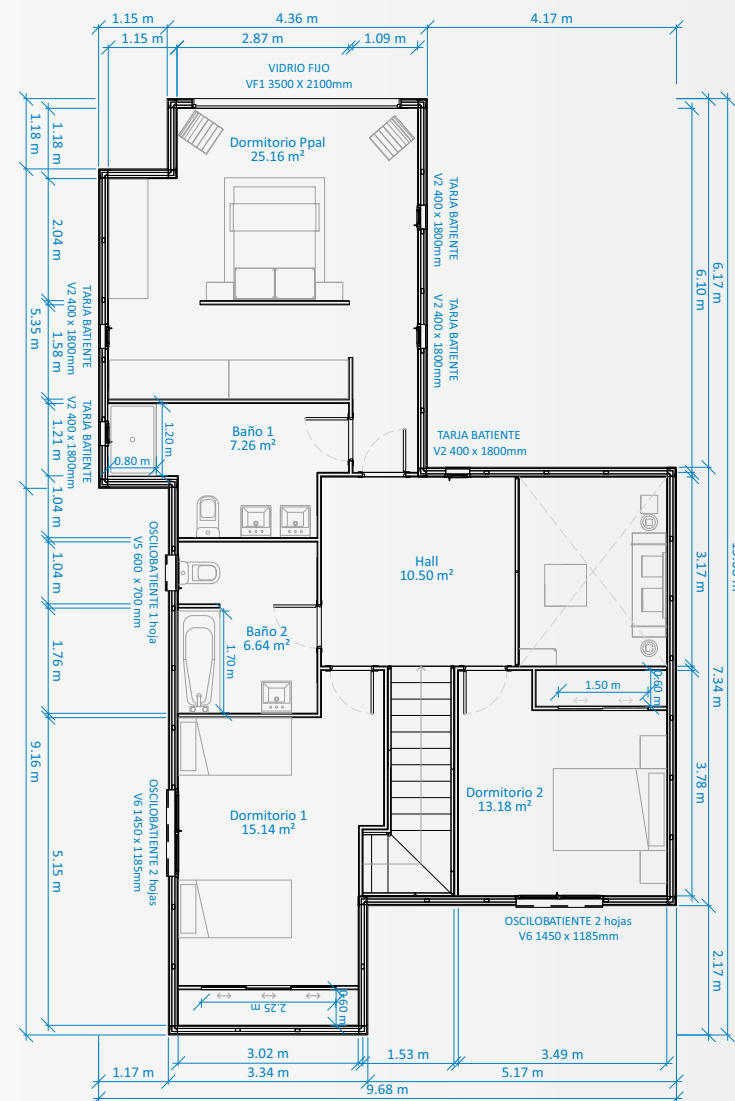
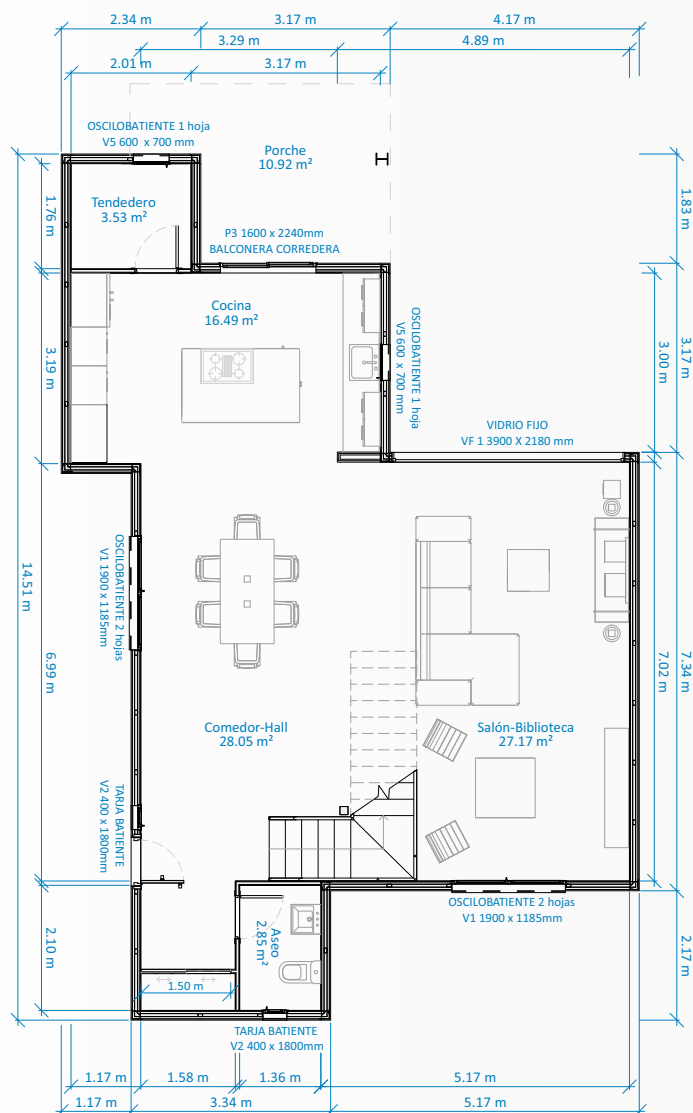
PLANTA PRIMERA

Modelo PREMIER SIBARIS 195.4.3.



Modelo PREMIER SIBARIS 206.3.3.

Casa de 103,01m² + de porche en planta baja y de 103,01m² en planta primera (195,11m² totales). Consta de tres dormitorios, dos baños completos y un aseo y un salón-comedor con cocina y 10,90m² de porche.



Modelo PREMIER SIBARIS 206.3.3.

Casa de 103,01m² + de porche en planta baja y de 103,01m² en planta primera (195,11m² totales). Consta de tres dormitorios, dos baños completos y un aseo y un salón-comedor con cocina y 10,90m² de porche.



PLANTA BAJA



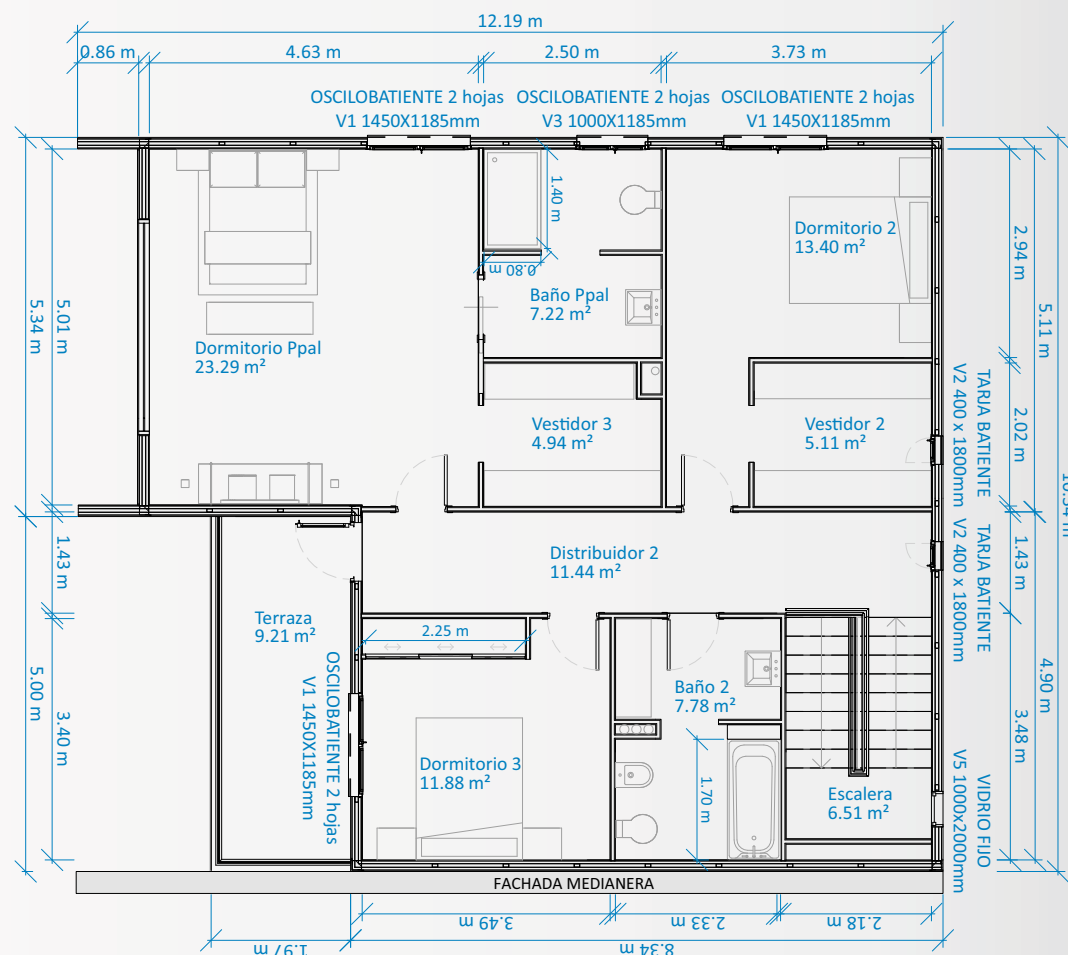
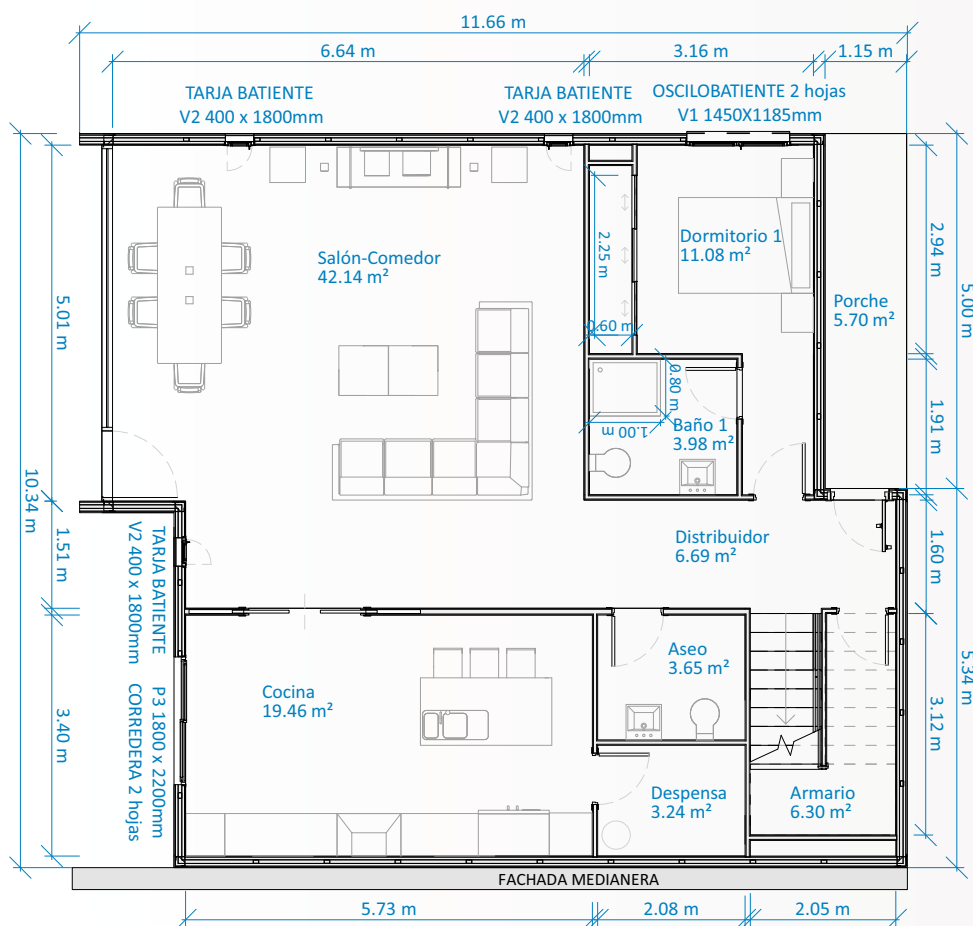
PLANTA PRIMERA

Modelo PREMIER SIBARIS 206.3.3.



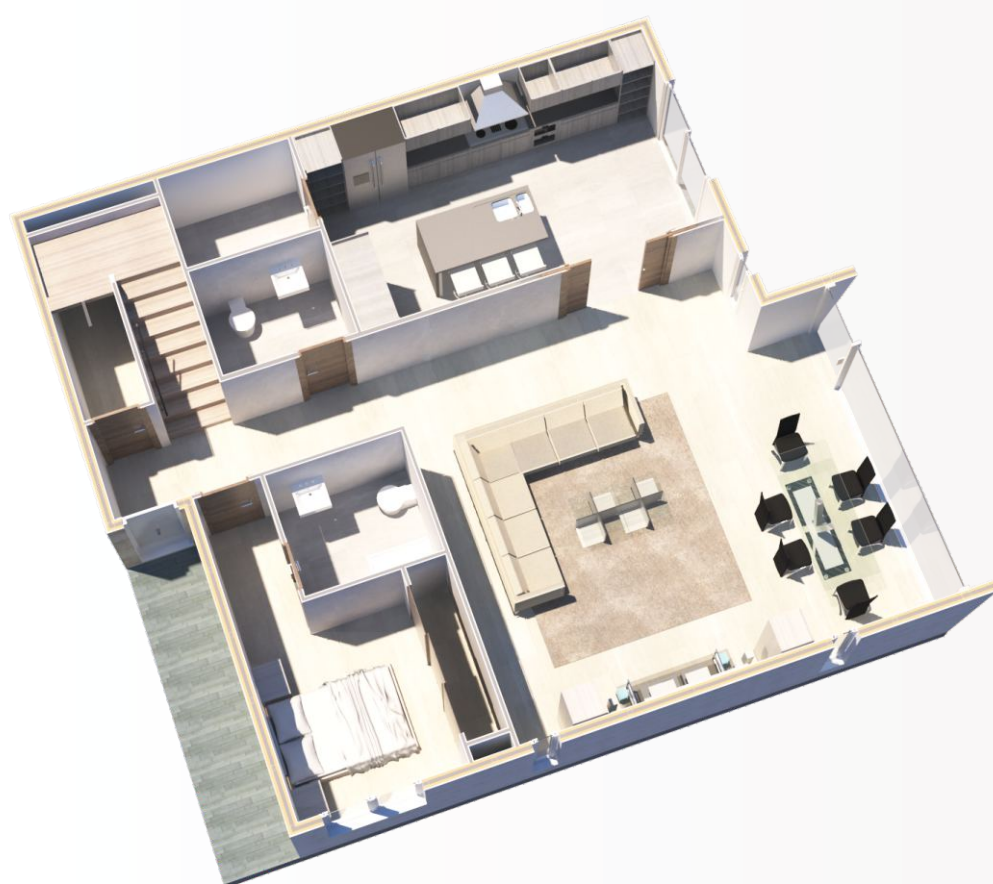
Modelo PREMIER SIBARIS 225.4.4.

Casa de 112,30m² en planta baja y de 112,30m² en planta primera (224,60m² totales). Consta de cuatro dormitorios, tres baños completos, un aseo, un salón-comedor, cocina independiente, 5m² de porche y 9m² de terraza.

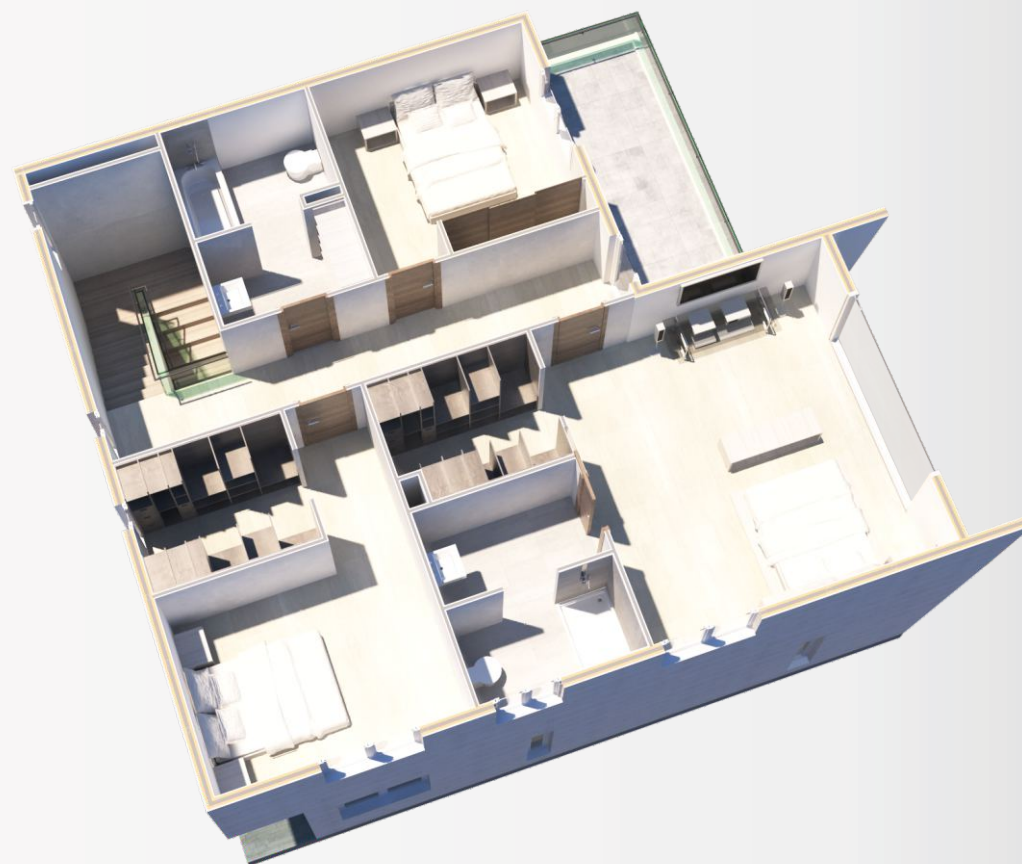


Modelo PREMIER SIBARIS 225.4.4.

Casa de 112,30m² en planta baja y de 112,30m² en planta primera (224,60m² totales). Consta de cuatro dormitorios, tres baños completos, un aseo, un salón-comedor, cocina independiente, 5m² de porche y 9m² de terraza.



PLANTA BAJA

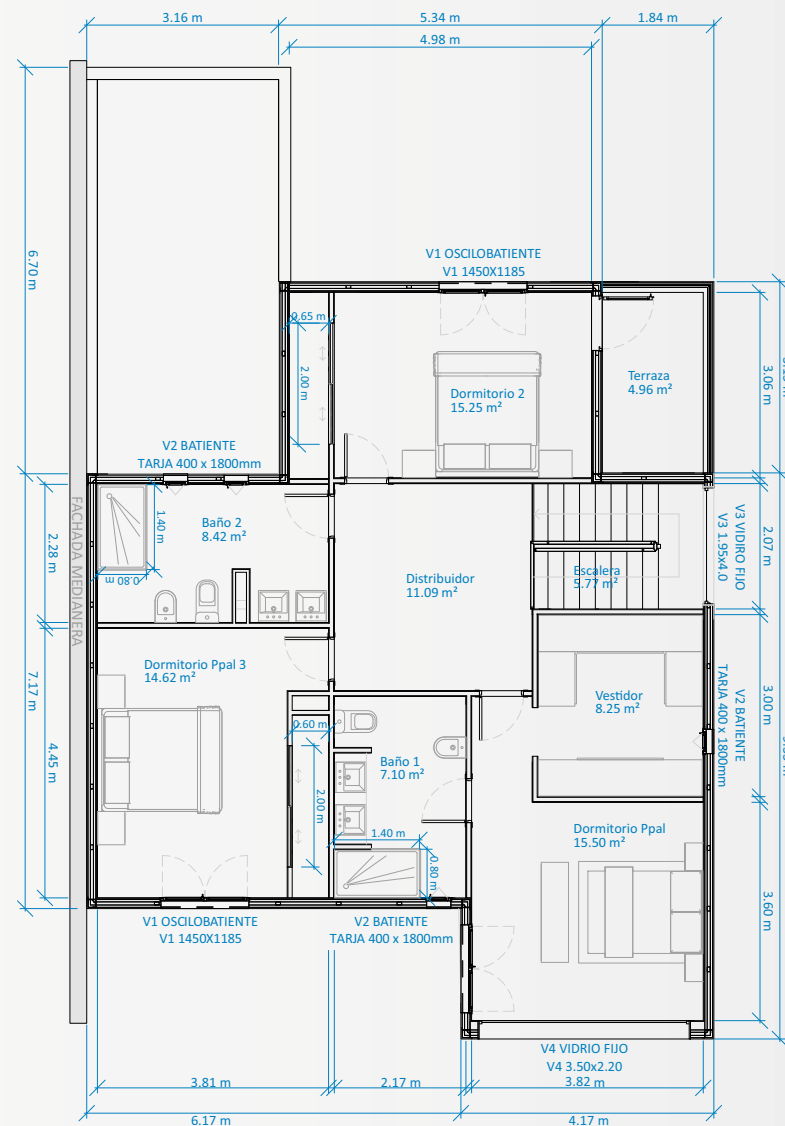
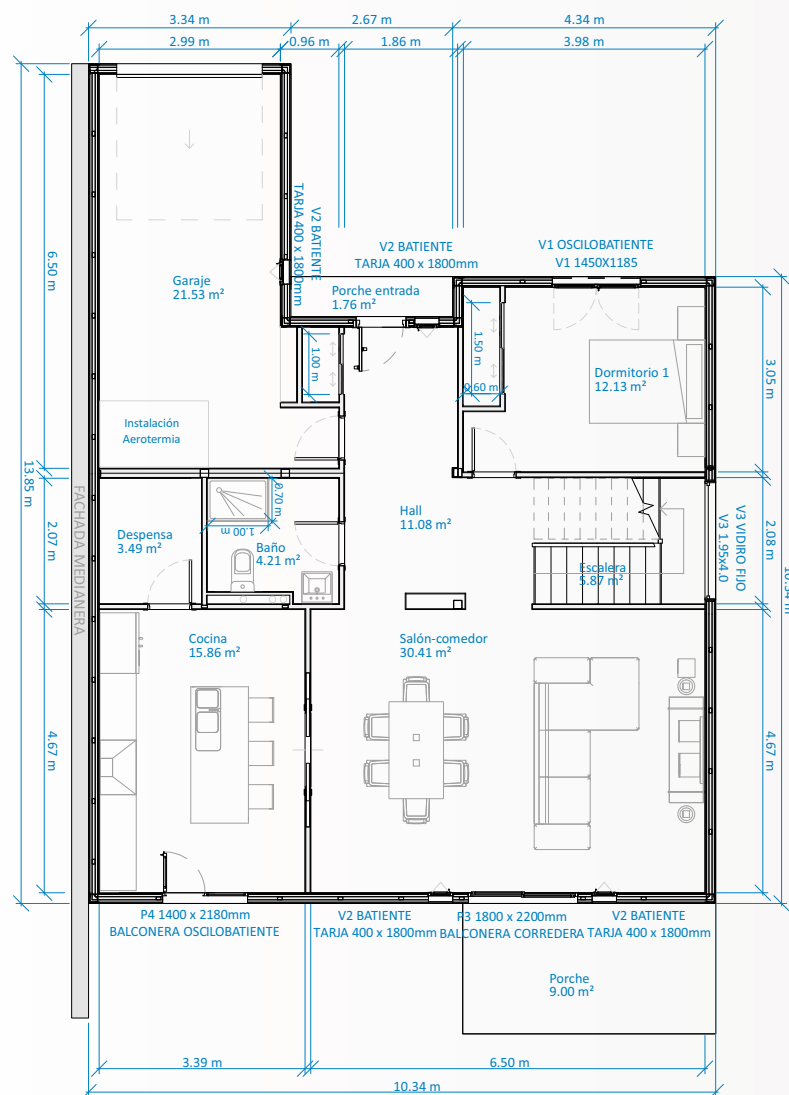


PLANTA PRIMERA

Modelo PREMIER SIBARIS 225.4.4.

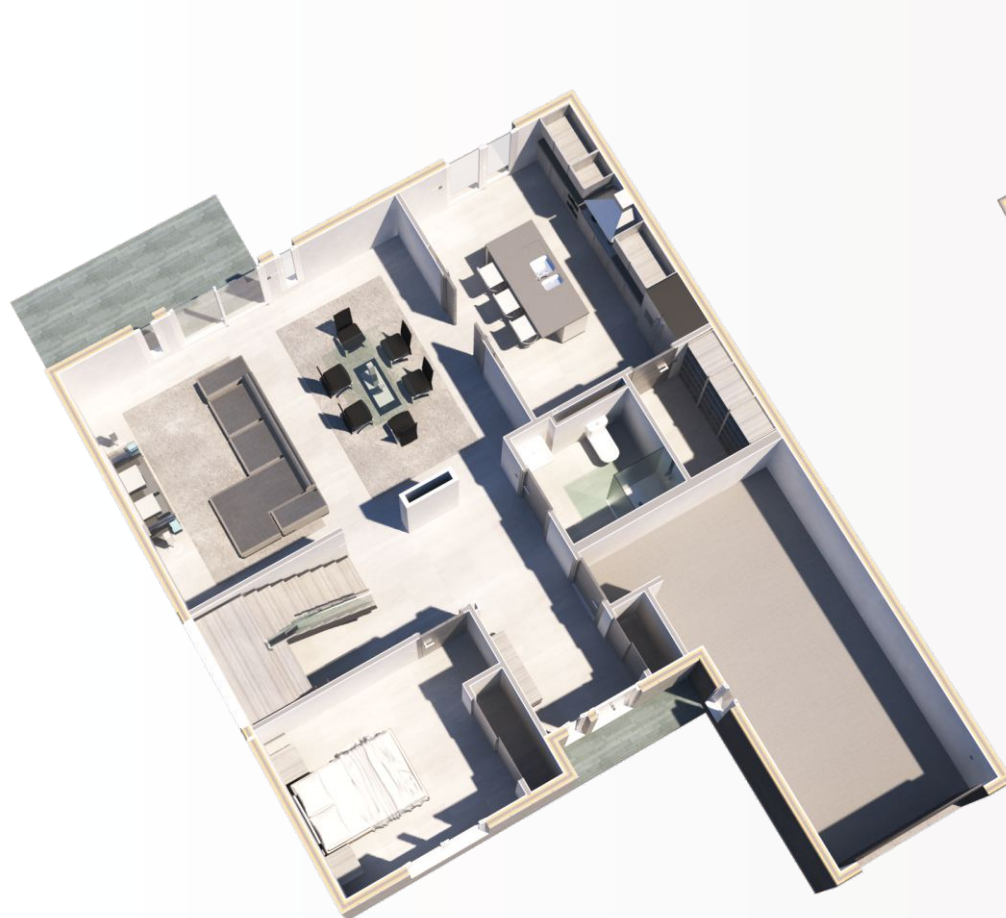


Casa de 128,43m² en planta baja y de 106,16m² en planta primera (234,59m² totales). Consta de cuatro dormitorios, tres baños completos, salón-comedor, cocina independiente, 10m² de porches, 4,96m² terraza y 21m² de garaje.

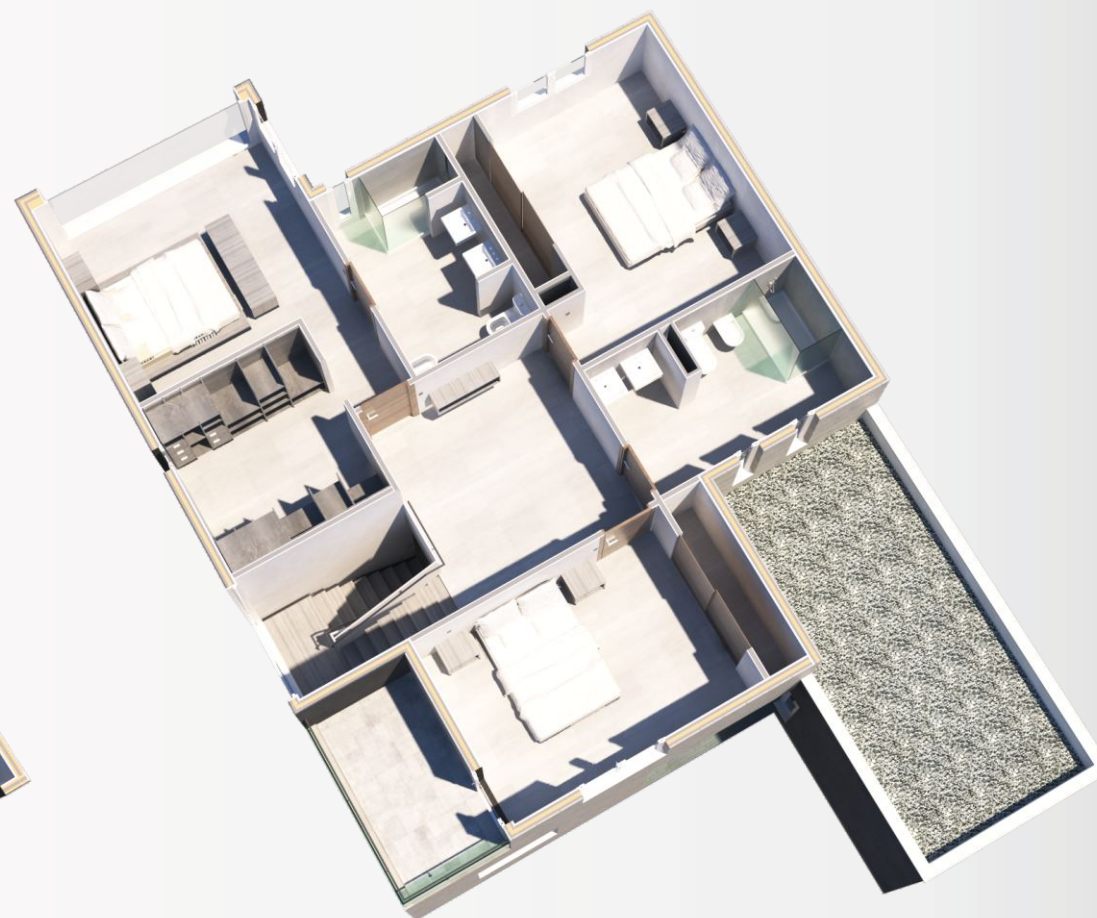


Modelo PREMIER SIBARIS 235.4.3.

Casa de 128,43m² en planta baja y de 106,16m² en planta primera (234,59m² totales). Consta de cuatro dormitorios, tres baños completos, salón-comedor, cocina independiente, 10m² de porches, 4,96m² terraza y 21m² de garaje.



PLANTA BAJA



PLANTA PRIMERA

Modelo PREMIER SIBARIS 235.4.3.



Memoria de calidades WIGARMA

Interiores

TABICUERÍA

Placa de yeso laminado de 13mm a ambos lados con perfilera de 47mm y lana de roca intermedia de 50mm. Acabado de pintura plástica lisa (dos colores a elegir), revestimiento cerámico.

Utilización de placas tipo H1 en recintos húmedos y tipo F en recintos con riesgo de incendio.

Falso techo con placa de yeso laminado de 13mm y encima lana de roca de 50mm.

ACABADOS INTERIORES

Verticales. Pintura plástica lisa de acabado mate (dos colores a elegir) y alicatados en zonas húmedas (3m de frente de cocina y ducha).

Horizontales. Gres cerámico o tarima tipo AC-4.

CARPINTERÍA

Puertas interiores semi-macizas con hoja lacada en blanco, haya o roble.

Puerta de entrada con perfiles de acero, plafonada y con cerradura de seguridad.

Rodapié de madera a juego con puertas de paso.

BAÑOS

Lavabo con pedestal, inodoro y plato de ducha. Todo en porcelana blanca.

Grifería termostática en ducha/s.

SANEAMIENTO Y FONTANERÍA

Desagües con tubos de PVC y suministro de agua con tubo multicapa de PEX con aislamiento.

ILUMINACIÓN Y ELECTRICIDAD

Puntos de luz necesarios para cada estancia, en exteriores y entrada de la vivienda.

Cuadro eléctrico con su respectivo número de circuitos, tomas de corriente de 16A y de 25A , tomas estancas, interruptores y conmutadores.

CALEFACCIÓN (EXTRA) Y ACS (INCLUIDO)

Sistema de calefacción adecuado a cada vivienda, partiendo desde radiadores eléctricos, estufas de pellets hasta sistema general de Aerotermia.

ACS mediante termo eléctrico.

VENTILACIÓN

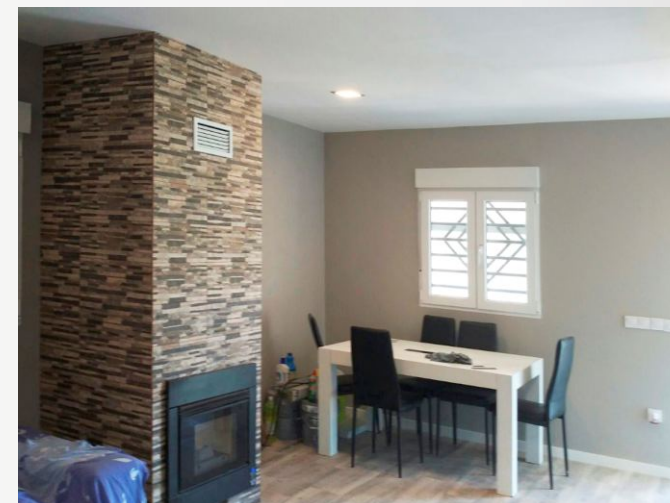
Conexión prevista para campana extractora en cocina.

TELECOMUNICACIONES

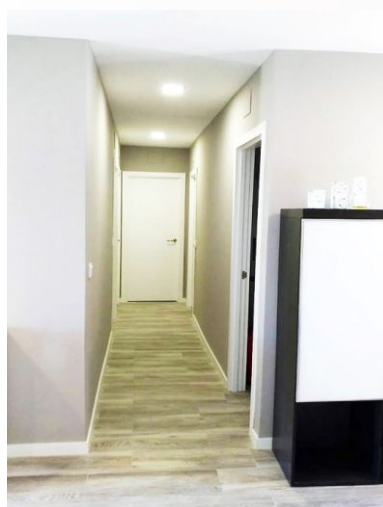
Tomas de televisión (2 unidades).

Canalización de teléfono y portero automático (opcional).

INTERIORES



INTERIORES



Memoria de calidades WIGARMA

Exteriores

CIMENTACIÓN (terreno llano)

Losa de cimentación de hormigón armado, con zuncho perimetral de 30 cm, donde se montan los paneles semi-rresistentes. Base de enchado como capa drenante, geotextil y lámina impermeable.

ACOMETIDAS

Canalizaciones a través de colectores hasta arqueta situada a 1,00m de la casa.

Conectar con la arqueta general de acceso a la red de alcantarillado, acometidas de agua y luz (opcional).

ESTRUCTURA

Esquema estructural diseñado con pilares y vigas de acero.

Entramado de perfiles de acero para la elaboración de cerchas con el fin de salvar grandes luces para conseguir espacios diáfanos.

FACHADA

Sistema general formado por (de exterior a interior):

Revestimiento de fachada (zócalo de 60 cm de gres porcelánico y esquineros haciendo juego y mortero monocapa en el resto de fachada).

Panel multicapa con aislante de poliuretano.

Lana de roca como aislante acústico.

Placa de yeso de 13mm en trasdosado interior.

CUBIERTA

Paneles multicapa con aislamiento térmico de poliuretano inyectado. Acabado con relieve de imitación teja.

CARPINTERÍAS

Ventanas de PVC oscilo-batientes, lacada en blanco, con calificación energética A+, rotura de puente térmico, alta consistencia perimetral, reducción acústica y térmica, resistencia al impacto y vidrio de baja emisividad 4/16/4.

AUXILIARES

Enchufe estanco y grifo en exterior.

EXTERIORES



EXTERIORES





www.casaswigarma.es

C/ Río Alberche, 17 - 28970 Humanes (Madrid)

609.501.451

comercial.wigarma@gmail.com

www.facebook.com/Wigarma

www.wigarma.es

