

# CONSEJOS

Para la limpieza y mantenimiento  
de su nueva ventana de PVC

**SALAMANDER**<sup>®</sup>  
WINDOW & DOOR SYSTEMS

[www.sip-windows.com](http://www.sip-windows.com)



Para la conservación, garantía y correcto funcionamiento de todos los elementos de las puertas y ventanas elaboradas con los perfiles de la marca Salamander, es muy importante un cuidado periódico de dichos perfiles y su superficie, así como la limpieza de los cristales y el mantenimiento de los herrajes. De este modo podrá garantizar una larga durabilidad de todos los componentes.

- /// Debe limpiarse de modo habitual el exterior-, interior y el galce de las puertas y ventanas.
- /// Para un óptimo mantenimiento de su ventana utilice nuestros productos de limpieza „Fenosol“, los cuales podrá adquirir en su distribuidor o fabricante habitual. Con estos productos especiales, su ventana se mantendrá perfectamente limpia y la adhesión de suciedad disminuirá considerablemente gracias a sus propiedades antiestáticas.
- /// Para la limpieza de los perfiles de la ventana, emplee por favor solamente productos de limpieza suaves de los habituales en el mercado (lavavajillas neutros), o productos de limpieza sin componentes abrasivos o disolventes.
- /// Aclare siempre con agua limpia.
- /// Una vez al año es aconsejable revisar si se han deteriorado las juntas y si es necesario consulte a un profesional.
- /// Revise y limpie las juntas de la suciedad provocada por el polvo o el polen.
- /// Compruebe que los desagües (ranuras y taladros) no estén obstruidos y si es preciso limpiarlos, hágalo con cuidado



**Atención: No utilice por favor ningún producto que contenga polvos abrasivos o diluyentes para barnices nitrocelulósicos.**



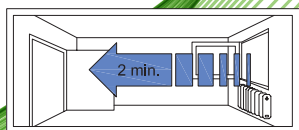
/// La regulación de los herrajes así como la colocación de las hojas solo deben ser realizadas por un profesional.

/// Su ventana ha sido elaborada con herrajes de alta calidad por lo que el manejo es muy simple.

/// Los herrajes pueden limpiarse con el Set de limpieza y mantenimiento Salamander.

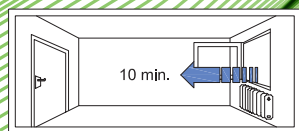
/// **Debe ser controlado el desgaste de todas las partes móviles del herraje y los cerraderos por lo menos una vez al año; también deben engrasarse con vaselina técnica los bulones, compases y ángulos de reenvío.**

/// Compruebe los tornillos del herraje y el asiento de la pletina.



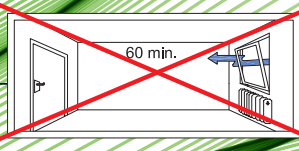
## Ventilación de más de una ventana (con corriente de aire)

Apertura total de varias puertas y ventanas en la estancia durante un corto periodo de tiempo (con corriente de aire). En los meses de invierno es recomendable este tipo de ventilación 3 ó 4 veces al día.



## Ventilación con una única ventana abierta

Apertura total de una única ventana en la estancia durante un corto periodo de tiempo. En los meses de invierno es recomendable este tipo de ventilación 3 ó 4 veces al día.



## Ventilación con ventana en posición oscilo-batiente

Pérdidas innecesarias de calor a través de una ventilación con posición oscilo-batiente. Posibles daños por humedad.

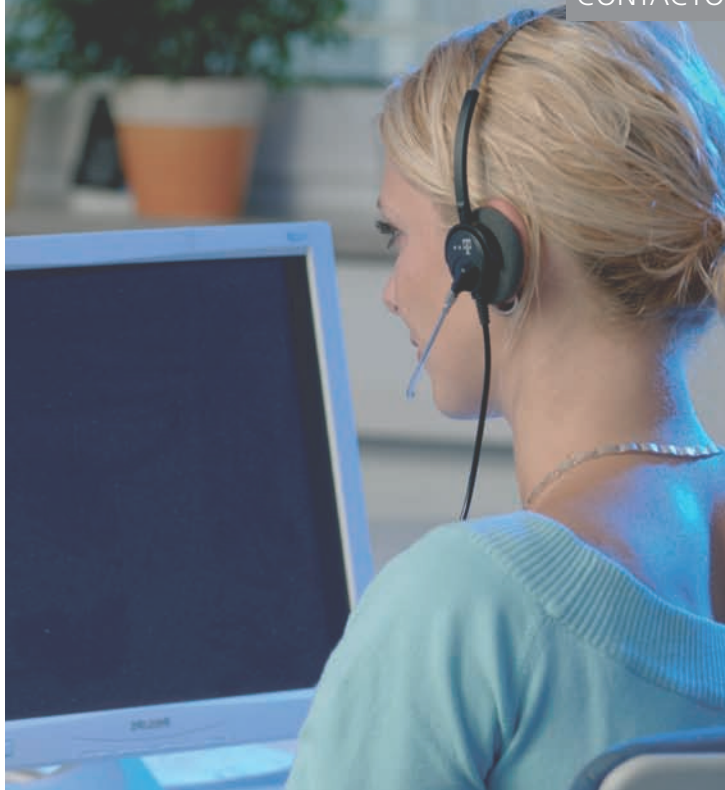
/// No se preocupe si se forma condensación en sus nuevas ventanas, esto demuestra que son totalmente estancas.

/// Para contrarrestar esta humedad no deseada debe ventilar correctamente, es decir abra 3 ó 4 veces al día durante un par de minutos completamente las ventanas y apague los radiadores.

/// Esto no solo le ayudará a ahorrar energía, sino que también le proporcionará un agradable confort en la vivienda.



- /// No obstaculice el área de apertura comprendida entre la hoja y el marco de la ventana.
- /// Evite colgar peso adicional en las hojas.
- /// No golpee las hojas de la ventana contra las mochetas laterales de la pared.
- /// Existe peligro de daño corporal por presión en el área comprendida entre el marco y la hoja de la ventana.



Para más información, consulte a su fabricante/distribuidor habitual.

Su profesional de referencia:



Le asesoramos en todo lo relacionado con la ventana.

[www.sip-windows.com](http://www.sip-windows.com)