

## PUERTA DE BALLESTA **DOLMAN**

*CIERRE DE SEGURIDAD, DE FÁCIL MONTAJE Y ADAPTACIÓN SENCILLA A CUALQUIER HUECO*



LA BALLESTA **DOLMAN** ES UN CIERRE ARTICULADO Y EXTENSIBLE, FÁCILMENTE ESCAMOTEABLE AL ESTAR RECOGIDO.

SU VISIBILIDAD Y ROBUSTEZ, UNIDO A UN FUNCIONAMIENTO SILENCIOSO, LO HACEN EL MÁS ADECUADO PARA COMERCIOS, EXPOSICIONES O COMO PROTECCIÓN RESIDENCIAL.

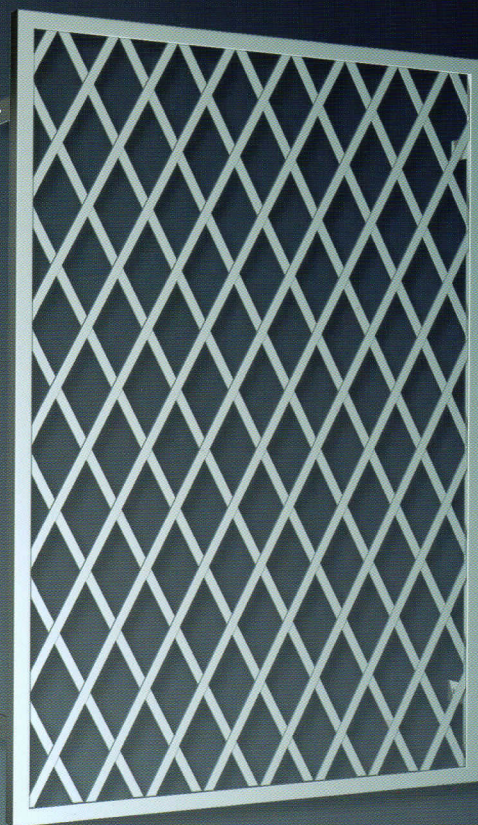
SU ROBUSTA CONSTRUCCIÓN, SIN MANTENIMIENTO Y CON MÚLTIPLES SOLUCIONES DE ADAPTACIÓN SIN NECESIDAD DE OBRAS, HACEN DE ESTE CERRAMIENTO UNO DE LOS MÁS EMPLEADOS.

SE FABRICA A MEDIDA Y CARACTERÍSTICAS PARTICULARES PARA CADA CLIENTE. SE SUMINISTRA EN GALVANIZADO, LACADO EN BLANCO O CUALQUIER OTRO COLOR DE LA CARTA "**RAL**".

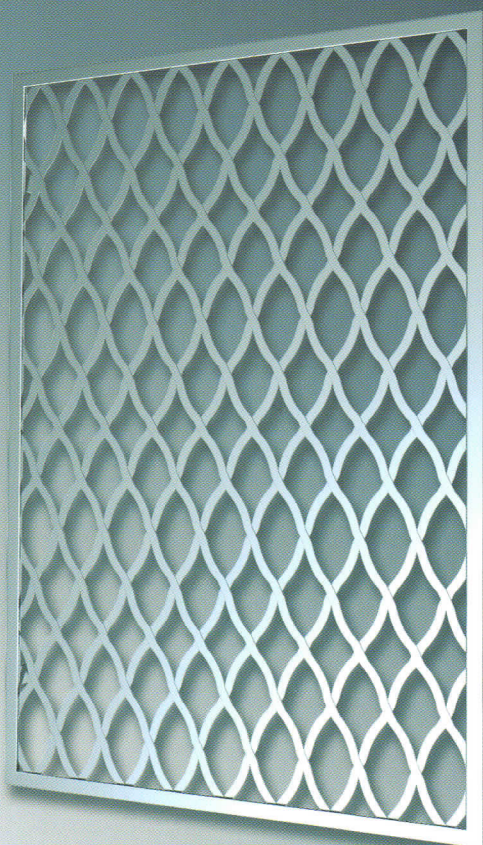


REJA FIJA MODELO ESTANDAR

MODELO ESTANDAR

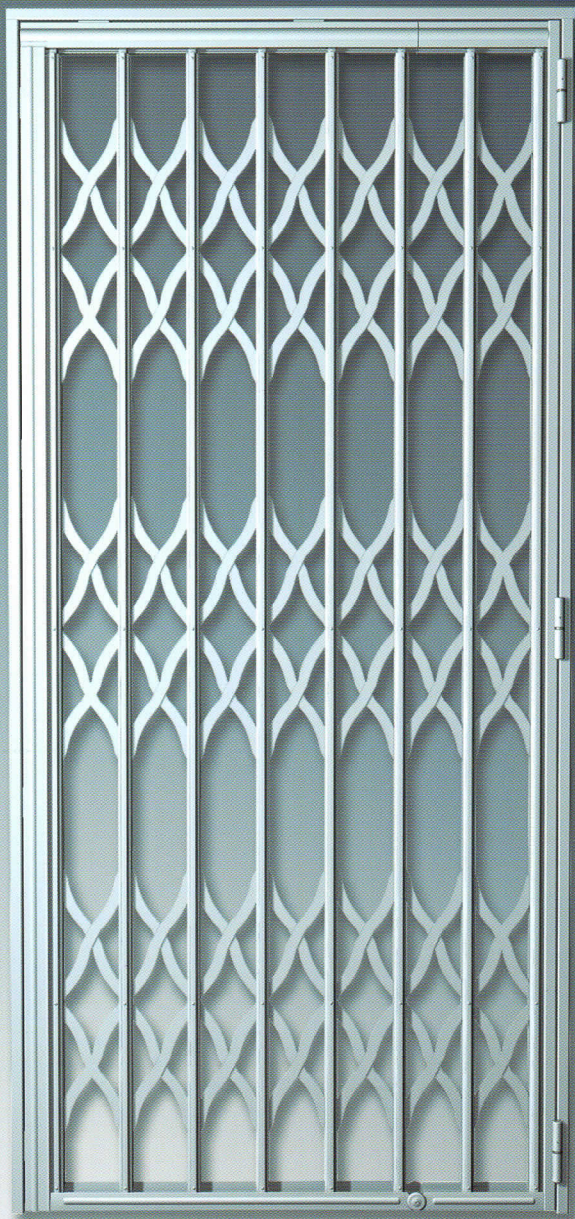


REJA FIJA MODELO SATURNO®

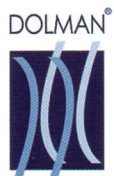
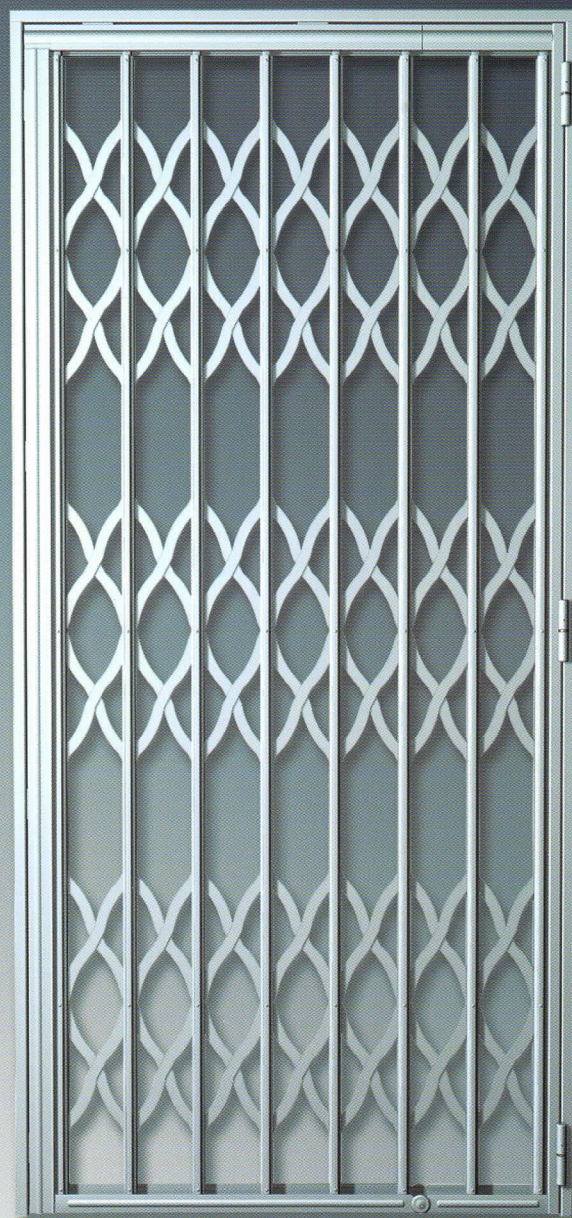


CE SEGUN NORMA UNE-EN 13241-1

MODELO JUPITER®



MODELO SATURNO®

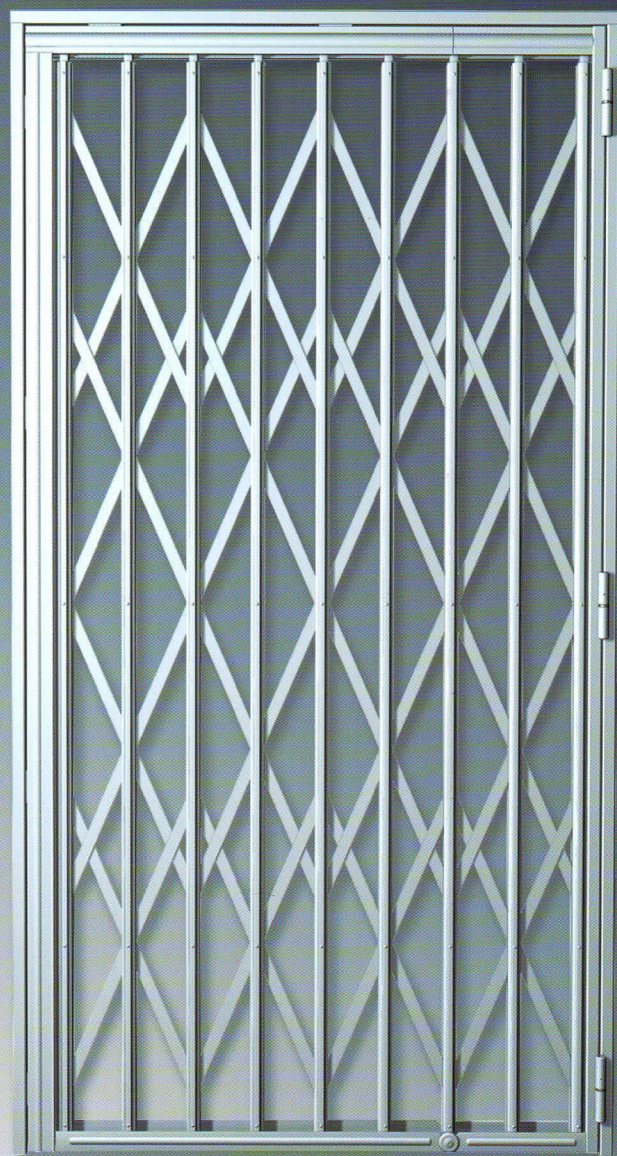


CE SEGUN NORMA UNE-EN 13241-1

MODELO SATURNO<sup>®</sup>  
BALLESTIN CONTINUO



MODELO ESTANDAR  
BALLESTIN CONTINUO



DOLMAN<sup>®</sup>



SEGUN NORMA UNE-EN 13241-1