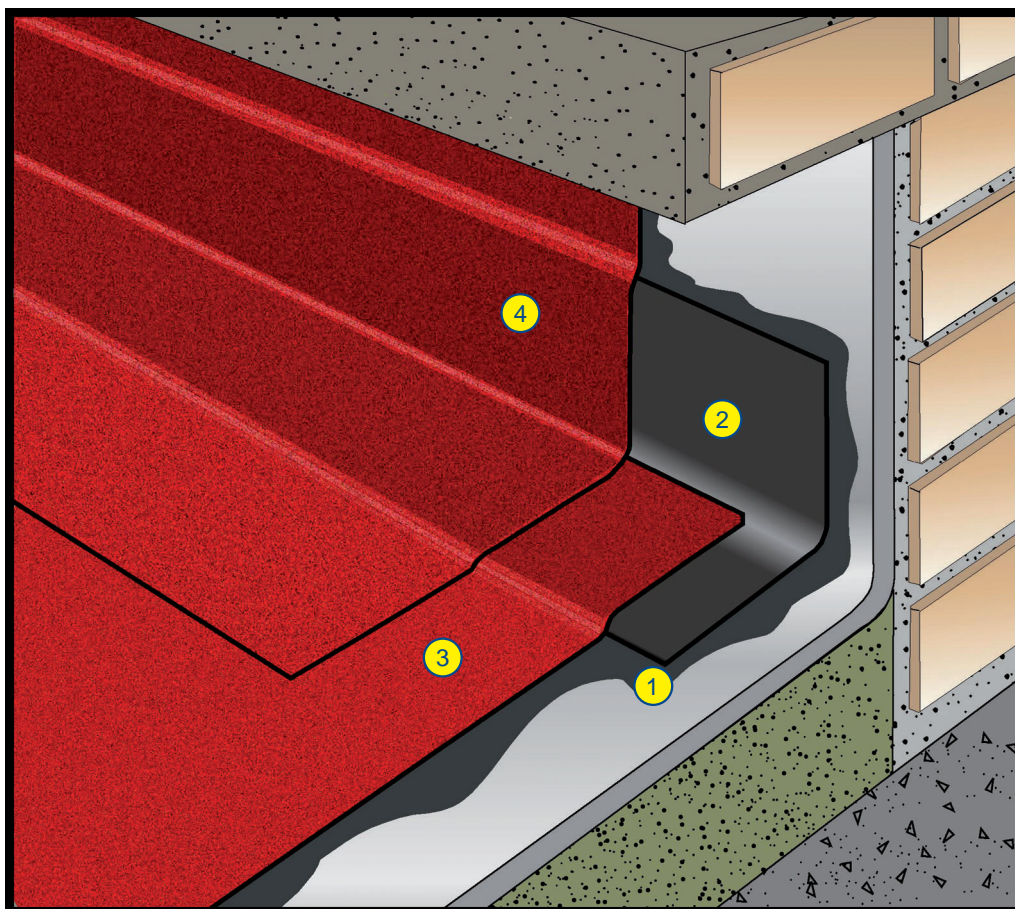


Sistema monocapa autoprotegido mineral adherido al soporte. Cubierta no transitable.



- ① Emulsión bituminosa - Preparación de soporte: **ASFA PRIMER®** (2151-14) o **PRIMASEAL®** (2121-27).
- ② Banda de refuerzo perimetral en banda de 33 cm armado poliéster (1403-30).
- ③ Lámina asfáltica auto protegida soldada al soporte: **HESIFAL 60 Color®** (1413-xx).
- ④ Impermeabilización del peto **HESIFAL 40 Color®** (1421-xx).