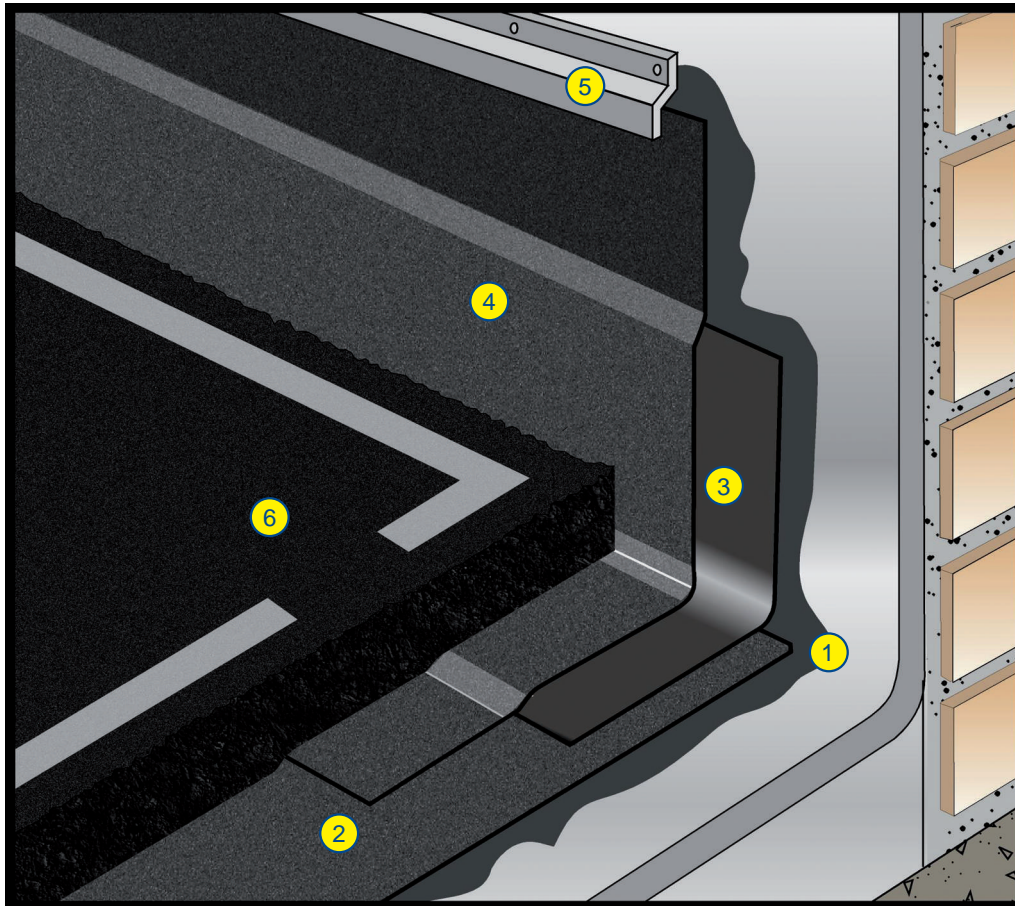


## Cubierta “Parking” transitable vehículos. Sistema monocapa adherido con acabado aglomerado asfáltico directamente encima.



- 1 Imprimación asfáltica - Preparación de soporte: **ASFA PRIMER®** (2151-14) o **PRIMASEAL®** (2121-27).
- 2 **LÁMINA HESIFAL 60 PARKING®** (1433-60) soldada al soporte.
- 3 Banda de refuerzo perimetral en banda de 33 cms armado poliéster (1403-30).
- 4 Impermeabilización del peto **HESIFAL 40 Color®** (1421-xx).
- 5 Remate del peto con **PERFIL METÁLICO PARA LÁMINAS** (1963-32).
- 6 Capa de rodadura (aglomerado bituminoso).