

REINA

todo para el baile



www.reinadanza.com

ÍNDICE / INDEX

5	Adrian & Anita
11	Daniel & Desirée
17	Ultraflex Latino
27	Ultraflex Colors
35	Iniciación
37	Latin Dance Masters
41	Baile de Salón & Tango / Ballroom Dance & Tango
51	Novias/Bridal
57	Urban Style
59	Jazz
65	Sneakers
69	Ballet
79	Ropa/Dance wear
83	Cuidados/Care
84	Accesorios/Accessories
86	Tabla medición/Size chart
87	Contacto/Contact

REINA

TODO PARA EL BAILE/ REINA DANZA

MANUEL REINA, artista de la luz, lleva toda una vida dedicada al zapato, una vida profesional jalonada de numerosos premios. Desde hace más de 15 años, **MANUEL REINA** se dedica al zapato de baile. Asombra la belleza, la plasticidad de líneas y el diseño artístico de los diferentes modelos difícilmente imitables.

Los zapatos de Manuel Reina poseen luz dentro de sí. La comodidad, la flexibilidad y el realce de la elegancia en sus zapatos de baile, cumplen los deseos del cliente, que disfruta de un zapato único, exclusivo y realizado plenamente a su gusto.

El zapato de baile llega a encarnarse en el pie del cliente, pues pareciera que ya nadie sino él pudiera lucirlo. No resulta extraño que sus zapatos hayan traspasado fronteras y su luz brille en todo el mundo.

Nuestra misión es el compromiso de brindar excelencia en la calidad de los productos y servicios que ofrecemos a nuestros clientes, al mismo tiempo que avanzamos en la investigación de nuevos mercados y tecnologías.

Para Reina Artesanos, cada cliente es de suma importancia y por eso buscamos la perfección a la hora de confeccionar cada zapato.

Nuestra visión empresarial es ser reconocidos como marca de vanguardia a nivel internacional ofreciendo siempre un producto de excelencia y aportando belleza al mundo del baile a través de nuestros zapatos.

REINA

ALL FOR DANCING/ REINA DANCE

MANUEL REINA, artist of light, has dedicated a lifetime to the shoe. A professional life marked with numerous awards. For more than 15 years, MANUEL

REINA has been dedicated to the dance shoe. It amazes the beauty, the plasticity of lines and the artistic design of the different models hardly imitable.

Manuel Reina's shoes have light within itself. The comfort, flexibility and enhancement of elegance in his dancing shoes, comply with the wishes of the customer, who enjoys a unique and exclusive shoe made fully to its taste.

The dance shoe becomes incarnate in the foot of the client because it seems that already nobody but he could wear it. It is not strange that his shoes have crossed borders and its light shine around the world.

Our corporate mission is to be committed to providing excellence in the quality of products and services we offer to our clients, at the same time that we move forward in the investigation of new markets and technologies.

For Reina Artisans, every customer is important and this is why we are looking for perfection when making each shoe.

Our corporate vision is to be recognized at the international level as a cutting-edge brand always offering a product of excellence and bringing beauty to the world of dance through our shoes.

ADRIAN & ANITA

SEÑORA/CABALLERO
WOMEN/MEN


Fabricado en España



ADRIAN & ANITA

*6 times
World Salsa
Champions*



ANITA COMPETICIÓN FUXIA
(EDICIÓN LIMITADA/LIMITED EDITION)



ANITA COMPETICIÓN YELLOW
(BAJO PEDIDO/ON REQUEST)



ANITA COMPETICIÓN LEOPARD



ANITA COMPETICIÓN MILITAR



ANITA COMPETICIÓN SNAKE



ANITA COMPETICIÓN WHITE
(BAJO PEDIDO/ON REQUEST)



ADRIAN & ANITA

SEÑORA/CABALLERO
WOMEN/MEN


Fabricado en España



ANITA COMPETICIÓN COPPER



ANITA COMPETICIÓN BLACK



ANITA COMPETICIÓN BLUE
(EDICIÓN LIMITADA/LIMITED EDITION)



ANITA COMPETICIÓN RED
(BAJO PEDIDO/ON REQUEST)



ANITA COMPETICIÓN GREEN
(BAJO PEDIDO/ON REQUEST)



ANITA NIGHT COPPER
(EDICIÓN LIMITADA/LIMITED EDITION)

ADRIAN & ANITA

SEÑORA/CABALLERO
WOMEN/MEN


Fabricado en España



ANITA NIGHT BLACK



ANITA NIGHT RED



ANITA NIGHT TAN



ANITA NIGHT BLUE
(EDICIÓN LIMITADA/LIMITED EDITION)



ANITA NIGHT FUXIA
(EDICIÓN LIMITADA/LIMITED EDITION)



ANITA NIGHT WHITE
(BAJO PEDIDO/ON REQUEST)



ADRIAN & ANITA

SEÑORA/CABALLERO
WOMEN/MEN


Fabricado en España



ADRIAN COMPETICIÓN
(BAJO PEDIDO/ON REQUEST)



ADRIAN COMPETICIÓN ANTE
(BAJO PEDIDO/ON REQUEST)



ADRIAN NIGHT ANTE



ADRIAN NIGHT RED

ADRIAN & ANITA

SEÑORA/CABALLERO
WOMEN/MEN


Fabricado en España

ANITA NIGHT

Numeración / Numbering: 34, 35, 36, 37, 38, 39, 40, 41

Composición:

Corte: Raso (satin) y piedras de cristal

Forro: Piel / Microfibra

Piso/Suela: Suela vacuna curtida al cromo. 100% Piel

Tacón: 9 cm/7.5 cm/5.5 cm

Color: Tan, Negro, Rojo, Azul, Fuxia, Cobre, Blanco

Composition:

Cut: Satin and crystal stones

Lining: Leather / Microfiber

Sole: 100% outer sole of tanned leather chrome

Heel: 9 cm/7.5 cm/5.5

Color: Tan, Black, Red, Blue, Pink, Copper, White

ADRIAN NIGHT

Numeración / Numbering: 39, 40, 41, 42, 43, 44, 45, 46, 47

Composición:

Corte: Piel

Forro: Piel

Piso/Suela: Cuerolite

Tacón: 1.5 cm

Color: Negro, Rojo

Composition:

Cut: Leather

Lining: Leather

Sole: Rubber

Heel: 1.5 cm

Color: Black, Red

ANITA COMPETICIÓN

Numeración / Numbering: 34, 35, 36, 37, 38, 39, 40, 41

Composición:

Corte: Raso (satin) y piedras de cristal

Forro: Piel / Microfibra

Piso/Suela: Suela vacuna curtida al cromo. 100% Piel

Tacón: 9 cm/7.5 cm/5.5

Color/Estampado: Cobre, Negro, Azul, Fuxia, Rojo, Verde, Amarillo, Leopardo, Serpiente, Militar

Composition:

Cut: Satin and crystal stones

Lining: Leather / Microfiber

Sole: 100% outer sole of tanned leather chrome

Heel: 9 cm/7.5 cm/5.5 cm

Color/Print: Copper, Black, Blue, Fuxia, Red, Green, Yellow, Leopard, Snake, Militar

ADRIAN COMPETICIÓN

Numeración / Numbering: 39, 40, 41, 42, 43, 44, 45, 46, 47

Composición:

Corte: Piel

Forro: Piel

Piso/Suela: Suela vacuna curtida al cromo. 100% Piel

Tacón: 4 cm

Color: Negro

Composition:

Cut: Leather

Lining: Leather

Sole: 100% outer sole of tanned leather chrome

Heel: 4 cm

Color: Black

ADRIAN & ANITA

SEÑORA/CABALLERO
WOMEN/MEN


Fabricado en España

DANIEL & DESIRÉE

SEÑORA/CABALLERO
WOMEN/MEN


Fabricado en España

DANIEL & DESIRÉE

*World Bachata
Champions*





DESIRÉE SPORT BLACK



DESIRÉE SPORT FUXIA



DESIRÉE SPORT BLUE



DESIRÉE SPORT PINK



DESIRÉE SPORT GREY

DANIEL & DESIRÉE

SEÑORA/CABALLERO
WOMEN/MEN


Fabricado en España



DANIEL SPORT BLACK



DANIEL SPORT B/W



DANIEL SPORT BLUE



DANIEL SPORT GREY



DANIEL SPORT B/G

DANIEL & DESIRÉE

SEÑORA/CABALLERO
WOMEN/MEN


Fabricado en España



DESIRÉE COMPETICIÓN BLACK



DESIRÉE COMPETICIÓN COPPER



DANIEL COMPETICIÓN BLACK



DANIEL COMPETICIÓN TACÓN LATINO

DANIEL & DESIRÉE

SEÑORA/CABALLERO
WOMEN/MEN


Fabricado en España

DESIRÉE SPORT

Numeración / Numbering: 34, 35, 36, 37, 38, 39, 40, 41

Composición:

Corte: Textil

Forro: Textil

Piso/Suela: Suela vacuna curtida al cromo. 100% Piel

Tacón: 9 cm/7.5 cm

Color: Negro, Fuxia, Rosa, Gris, Azul

Composition:

Cut: Textile

Lining: Textile

Sole: 100% outer sole of tanned leather chrome

Heel: 9 cm/7.5 cm/5.5

Color: Black, Fuxia, Blue, Pink, Grey

DANIEL SPORT

Numeración / Numbering: 39, 40, 41, 42, 43, 44, 45, 46, 47

Composición:

Corte: Textil

Forro: Textil

Piso/Suela: Cuerolite

Color: Azul, Negro, Gris

Composition:

Cut: Textile

Lining: Textile

Sole: Rubber

Color: Blue, Black, Grey

DESIRÉE COMPETICIÓN

Numeración / Numbering: 34, 35, 36, 37, 38, 39, 40, 41

Composición:

Corte: Raso (satin) y piedras de cristal

Forro: Piel / Microfibra

Piso/Suela: Suela vacuna curtida al cromo. 100% Piel

Tacón: 9 cm/7.5 cm/5.5

Color: Cobre, Negro

Composition:

Cut: Satin and crystal stones

Lining: Leather

Sole: 100% outer sole of tanned leather chrome

Heel: 9 cm/7.5 cm/5.5 cm

Color: Copper, Black

DANIEL COMPETICIÓN

Numeración / Numbering: 39, 40, 41, 42, 43, 44, 45, 46, 47

Composición:

Corte: Piel

Forro: Textil

Piso/Suela: Suela vacuna curtida al cromo. 100% Piel

Tacón: 1.5 cm, 4 cm

Color: Negro

Composition:

Cut: Leather

Lining: Textile

Sole: 100% outer sole of tanned leather chrome

Heel: 1.5 cm, 4 cm

Color: Black

DANIEL & DESIRÉE

SEÑORA / CABALLERO
WOMEN / MEN


Fabricado en España

DANIEL & DESIRÉE

World Bachata
Champions



ULTRAFLEX LATINO

SEÑORA/CABALLERO
WOMEN/MEN


Fabricado en España





D1



D2



D3



D4



D5



D6

ULTRAFLEX LATINO

SEÑORA
WOMEN


Fabricado en España



D20



D21



D22

ULTRAFLEX THIN HEEL SEÑORA/WOMEN

Numeración / Numbering: 34, 35, 36, 37, 38, 39, 40, 41

Composición:

Corte: Raso (satín)

Forro: Piel / Microfibra

Piso/Suela: Suela vacuna curtida al cromo. 100% Piel

Tacón: 9 cm, 7 cm, 6 cm

Composition:

Cut: Satin

Lining: Leather / Microfiber

Sole: 100% outer sole of tanned leather chrome

Heel (thin): 9 cm, 7 cm, 6 cm

ULTRAFLEX CABALLERO/MEN

Numeración / Numbering: 39, 40, 41, 42, 43, 44, 45, 46, 47

Composición:

Corte: Piel y charol

Forro: Piel

Piso/Suela: Suela vacuna curtida al cromo. 100% Piel

Tacón: 4 cm, 5 cm

Composition:

Cut: Leather and patent

Lining: Leather

Sole: 100% outer sole of tanned leather chrome

Heel: 4 cm, 5 cm

ULTRAFLEX
LATINO

SEÑORA
WOMEN


Fabricado en España



2064



2064 B

(BAJO PEDIDO/ON REQUEST)



2079



3006



3012



3013



ULTRAFLEX LATINO

SEÑORA
WOMEN


Fabricado en España



3013 B
(BAJO PEDIDO/ON REQUEST)



3013 SP



3014



3014 B
(BAJO PEDIDO/ON REQUEST)



3017



3017 B
(BAJO PEDIDO/ON REQUEST)

ULTRAFLEX LATINO

SEÑORA
WOMEN


Fabricado en España



3018



3019



3019 B

(BAJO PEDIDO/ON REQUEST)



3020



3021



3022



ULTRAFLEX LATINO

SEÑORA
WOMEN


Fabricado en España



FLEX 2



FLEX 4



FLEX 4B

(BAJO PEDIDO/ON REQUEST)



FLEX 4 SP



FLEX 5



FLEX 5B

(BAJO PEDIDO/ON REQUEST)



ULTRAFLEX LATINO

SEÑORA
WOMEN


Fabricado en España



FLEX 6



FLEX 7



FLEX 7B
(BAJO PEDIDO/ON REQUEST)



FLEX 8



BLACK DIAMOND

ULTRAFLEX LATINO

SEÑORA
WOMEN


Fabricado en España



Numeración / Numbering: 34, 35, 36, 37, 38, 39, 40, 41

Composición:

Corte: Raso (satin) y piedras de cristal

Forro: Piel / Microfibra

Piso/Suela: 100% Piel

Tacón: 5.5 cm / 7.5 cm. **Flex 2, 4, 5, 6, 7, 8** - 5.5 cm / 7.5 cm / 9 cm

Composition:

Cut: Satin and crystal stones

Lining: Leather / Microfiber

Sole: 100% Leather

*Heel: 5.5 cm / 7.5 cm. **Flex 2, 4, 5, 6, 7, 8** - 5.5 cm / 7.5 cm / 9 cm*

ULTRAFLEX LATINO

SEÑORA
WOMEN


Fabricado en España



LOW HEEL 1



LOW HEEL 2



LOW HEEL 3



LOW HEEL 4



Numeración / Numbering: 34, 35, 36, 37, 38, 39, 40, 41

Composición:

Corte: Raso (satin) y piedras de cristal

Forro: Piel y microfibra

Piso/Suela: Suela vacuna curtida al cromo, 100% cuero.

Tacón: 3.5 cm

Color: Negro ,Tan

Composition:

Cut: Satin and crystal stones

Lining: Leather and microfiber

Sole: 100% outer soles of tanned leather chrome

Heel: 3.5 cm

Color: Black,Tan

ULTRAFLEX LATINO

SEÑORA
WOMEN


Fabricado en España



2064 YELLOW
(EDICIÓN LIMITADA/LIMITED EDITION)



2064 BLUE
(EDICIÓN LIMITADA/LIMITED EDITION)



2064 RED
(EDICIÓN LIMITADA/LIMITED EDITION)



2064 FUXIA
(EDICIÓN LIMITADA/LIMITED EDITION)



2064 GREEN
(EDICIÓN LIMITADA/LIMITED EDITION)

ULTRAFLEX COLORS

SEÑORA
WOMEN


Fabricado en España



3013 YELLOW
(EDICIÓN LIMITADA/LIMITED EDITION)



3013 BLUE
(EDICIÓN LIMITADA/LIMITED EDITION)



3013 RED
(EDICIÓN LIMITADA/LIMITED EDITION)



3013 FUXIA
(EDICIÓN LIMITADA/LIMITED EDITION)



3013 GREEN
(EDICIÓN LIMITADA/LIMITED EDITION)

ULTRAFLEX COLORS

SEÑORA
WOMEN


Fabricado en España



3014 YELLOW
(EDICIÓN LIMITADA/LIMITED EDITION)



3014 BLUE
(EDICIÓN LIMITADA/LIMITED EDITION)



3014 RED
(EDICIÓN LIMITADA/LIMITED EDITION)



3014 FUXIA
(EDICIÓN LIMITADA/LIMITED EDITION)



3014 GREEN
(EDICIÓN LIMITADA/LIMITED EDITION)

ULTRAFLEX COLORS

SEÑORA
WOMEN


Fabricado en España



3017 YELLOW
(EDICIÓN LIMITADA/LIMITED EDITION)



3017 BLUE
(EDICIÓN LIMITADA/LIMITED EDITION)



3017 RED
(EDICIÓN LIMITADA/LIMITED EDITION)



3017 FUXIA
(EDICIÓN LIMITADA/LIMITED EDITION)



3017 GREEN
(EDICIÓN LIMITADA/LIMITED EDITION)

ULTRAFLEX COLORS

SEÑORA
WOMEN


Fabricado en España



FLEX 4 YELLOW
(EDICIÓN LIMITADA/LIMITED EDITION)



FLEX 4 BLUE
(EDICIÓN LIMITADA/LIMITED EDITION)



FLEX 4 RED
(EDICIÓN LIMITADA/LIMITED EDITION)



FLEX 4 FUXIA
(EDICIÓN LIMITADA/LIMITED EDITION)



FLEX 4 GREEN
(EDICIÓN LIMITADA/LIMITED EDITION)

ULTRAFLEX COLORS

SEÑORA
WOMEN


Fabricado en España



FLEX 7 YELLOW
(EDICIÓN LIMITADA/LIMITED EDITION)



FLEX 7 BLUE
(EDICIÓN LIMITADA/LIMITED EDITION)



FLEX 7 RED
(EDICIÓN LIMITADA/LIMITED EDITION)



FLEX 7 FUXIA
(EDICIÓN LIMITADA/LIMITED EDITION)



FLEX 7 GREEN
(EDICIÓN LIMITADA/LIMITED EDITION)

ULTRAFLEX COLORS

SEÑORA
WOMEN


Fabricado en España



FLEX 2 RED
(EDICIÓN LIMITADA/LIMITED EDITION)



FLEX 5 RED
(EDICIÓN LIMITADA/LIMITED EDITION)



FLEX 6 RED
(EDICIÓN LIMITADA/LIMITED EDITION)



BACHA FUXIA
(EDICIÓN LIMITADA/LIMITED EDITION)



BACHA BLACK
(EDICIÓN LIMITADA/LIMITED EDITION)



BACHA RED
(EDICIÓN LIMITADA/LIMITED EDITION)

ULTRAFLEX COLORS

SEÑORA
WOMEN


Fabricado en España



Numeración / Numbering: 34, 35, 36, 37, 38, 39, 40, 41

Composición:

Corte: Raso (satin) y piedras de cristal
Forro: Piel / Microfibra
Piso/Suela: 100% Piel
Tacón: 9 cm / 7.5 cm / 5.5 cm

Composition:

Cut: Satin and crystal stones
Lining: Leather / Microfiber
Sole: 100% Leather
Heel: 9 cm / 7.5 cm / 5.5 cm



ULTRAFLEX COLORS

SEÑORA
WOMEN


Fabricado en España



AS1



AS2



AS3



N1



N2



N3



INICIACIÓN

SEÑORA/CABALLERO/NIÑOS
WOMEN/MEN/CHILDREN


Fabricado en España



N4



CARACTER

INICIACIÓN SEÑORA/CABALLERO WOMEN/MEN

Numeración / Numbering:

AS1,AS2,AS3 - 34, 35, 36, 37, 38, 39, 40, 41

CARACTER - 39, 40, 41, 42, 43, 44, 45, 46

Composición:

Corte: **AS1,AS2,AS3** - Raso (satín). **CARACTER** - Piel

Forro: **AS1,AS2,AS3** - Piel sintética. **CARACTER** - Piel

Piso/Suela: Suela vacuna curtida al cromo. 100% Piel

Tacón: **AS1,AS2,AS3** - 5.5 cm / 7.5 cm

Composition:

Cut: AS1, AS2, AS3 - Satin. CARACTER - Leather

Lining: AS1, AS2, AS3 - Synthetic Leather. CARACTER - Leather

Sole: 100% outer sole of tanned leather chrome

Heel: AS1, AS2, AS3 - 5.5 cm / 7.5 cm

INICIACIÓN INFANTIL CHILDREN

Numeración / Numbering:

N1,N2,N3 - 28,29,30,31,32,33

N4 - 28,29,30,31,32,33,34,35,36,37

Composición:

Corte: **N1,N2,N3** - Raso (satín). **N4** - Piel

Forro: **N1,N2,N3** - Polipiel. **N4** - Polipiel

Piso/Suela: Suela vacuna curtida al cromo. 100% Piel

Tacón: **N1,N2,N3** - 3.5 cm (ancho). **N4** - 3 cm

Composition:

Cut: N1, N2, N3 - Satin. N4 - Leather

Lining: N1, N2, N3 - Synthetic Leather. N4 - Synthetic Leather.

Sole: 100% outer sole of tanned leather chrome

Heel: N1, N2, N3 - 3.5 cm (thick heel). N4 - 3 cm

INICIACIÓN

SEÑORA/CABALLERO/NIÑOS
WOMEN/MEN/CHILDREN





MARCO FERRIGNO

*Mambo
Latin Fusion*



*The
Mambo King*
EDDIE TORRES

LATIN DANCE MASTERS

CABALLERO
MEN



Fabricado en España



LM 01



LM 02



LM 03



LM JAZZ 01



LM JAZZ 02



LM JAZZ 03

LATIN DANCE MASTERS

CABALLERO
MEN


Fabricado en España



MOD. **LM 04**

MOD. **LM 05**

Numeración / Numbering: 39, 40, 41, 42, 43, 44, 45, 46

Composición:

Corte: LM 01, 02, 03, 04, 05 - Piel. LM JAZZ 01,02,03 - Piel / Textil

Forro: LM 01, 02, 03, 04, 05 - Piel. LM JAZZ 01,02,03 - Piel / Textil

Piso/Suela: Suela de cuero curtida al cromo. 100% Cuero.

LM 01, 02, 03 - Cuerolite

Composition:

Cut: LM 01, 02, 03, 04, 05 - Leather. LM JAZZ 01,02,03 - Leather / Textile

Lining: LM 01, 02, 03, 04, 05 - Leather. LM JAZZ 01,02,03 - Leather / Textile

Sole: 100% outer soles of tanned leather chrome. LM 01, 02, 03 - Rubber

LATIN DANCE MASTERS

CABALLERO
MEN


Fabricado en España



*Borja Martínez &
Estefanía Martínez*



*Cristina Mañón &
Javier Rodríguez*



*Rúben Viana &
Eva Moya*

BAILE DE SALÓN, TANGO Y RITMOS LATINOS

SEÑORA/CABALLERO
WOMEN/MEN


Fabricado en España

CRISTINA MAÑAS &
JAVIER RODRIGUEZ

*World Dance Sport
Champions*





2001



2002



2004



4002



4005



4010



BAILE DE SALÓN, TANGO Y RITMOS LATINOS

SEÑORA
WOMEN


Fabricado en España



4011



S1



S2



BAILE DE SALÓN, TANGO Y RITMOS LATINOS

SEÑORA
WOMEN


Fabricado en España



4012 SC



4013 SC



4014 SC



4010P

SCARLET

SEÑORA
WOMEN


Fabricado en España



4012



4013



4014



4010 P

BLACK CRYSTAL

SEÑORA
WOMEN


Fabricado en España



Numeración / Numbering: 34, 35, 36, 37, 38, 39, 40, 41

Composición:

Corte: Piel y piedras de cristal. **S1, S2** - Raso

Forro: Piel. **S1, S2** - Piel / Microfibra

Piso/Suela: Suela de cuero curtida al cromo. 100% Cuero.

Tacón: 5.5 cm / 7.5 cm. **2001, 2002** - 5 cm

Composition:

Cut: Leather and strass. S1, S2 - Raso

Lining: Leather. S1, S2 - Leather / Microfiber

Sole: 100% Leather

Heel: 5.5 cm / 7.5 cm. 2001, 2002 - 5 cm

BAILE DE SALÓN, TANGO Y RITMOS LATINOS

SEÑORA
WOMEN


Fabricado en España



2026 N



2026 N-C



2026 N-A



2026 B



2026 R



2026 N LATINO

BAILE DE SALÓN, TANGO Y RITMOS LATINOS

CABALLERO
MEN


Fabricado en España



2026 N-A LATINO



2026 B LATINO



2027 N



2027 N-C



2027 N-A

BAILE DE SALÓN, TANGO Y RITMOS LATINOS

CABALLERO
MEN


Fabricado en España



2028 N-C



2028 N-A



2028 N-S



2028 M-S



2028 N-B

BAILE DE SALÓN, TANGO Y RITMOS LATINOS

CABALLERO
MEN


Fabricado en España



Numeración / Numbering: 39, 40, 41, 42, 43, 44, 45, 46

Composición:

Corte: Piel

Forro: Piel

Piso/Suela: Suela de cuero curtida al cromo. 100% Cuero.

Tacón: 2.5 cm

2026 Tacón Latino: 4 cm

Composition:

Cut: Leather

Lining: Leather

Sole: 100% outer soles of tanned leather chrome

Heel: 2.5 cm

2026 Latino heel: 4 cm



BAILE DE SALÓN, TANGO Y RITMOS LATINOS

CABALLERO
MEN


Fabricado en España

NOVIAS

SEÑORA
WOMEN



Fabricado en España





B01



B02



B03



B04



B05



B06



NOVIAS

SEÑORA
WOMEN



Fabricado en España



B07



B08



B09



B10



B11



B12



NOVIAS

SEÑORA
WOMEN


Fabricado en España



B13



B14



B15



B16



B17



B18



NOVIAS

SEÑORA
WOMEN



Fabricado en España



B19



B20



ELIGE EL TIPO SUELA
CHOOSE THE TYPE OF THE SOLE

Cuerolite/Rubber



Suela para calle
Outdoor

Serraje/Leather



Suela para baile
Dance sole

Opciones de personalización/Customization

Tiene la opción de cambiar el color o elegir un diseño de un modelo ya existente en nuestras colecciones.

You have the option to change the color or choose a design from an existing model in our collections.

Numeración / Numbering: 34, 35, 36, 37, 38, 39, 40, 41

Composición:

Corte: Raso italiano de ceremonia (satin)
Forro: Piel
Piso/Suela: 100% Piel (Cromo) o Cuerolite
Tacón: 5.5 cm/7.5 cm /9 cm

Color:
Blanco, Blanco roto

Composition:

Cut: Satin and crystal stones
Lining: Leather
Sole: 100% Leather or Neolite Rubber
Heel: 5.5 cm/7.5 cm/9 cm

Color:
White, Off-white

NOVIAS

SEÑORA
WOMEN


Fabricado en España

SHOES
FROM
SPAIN



**Federación de Industrias
del calzado español**

URBAN STYLE

CABALLERO
MEN



Fabricado en España



URBAN STYLE

COLLECTION



ZEUS WHITE



ZEUS BLACK



HERMES WHITE



HERMES BLACK

Numeración / Numbering:

39,40,41,42,43,44,45,46,47

Composición:

Corte: Piel
Forro: Textil

*Composition:
Cut: Leather
Lining: Textile*

URBAN STYLE

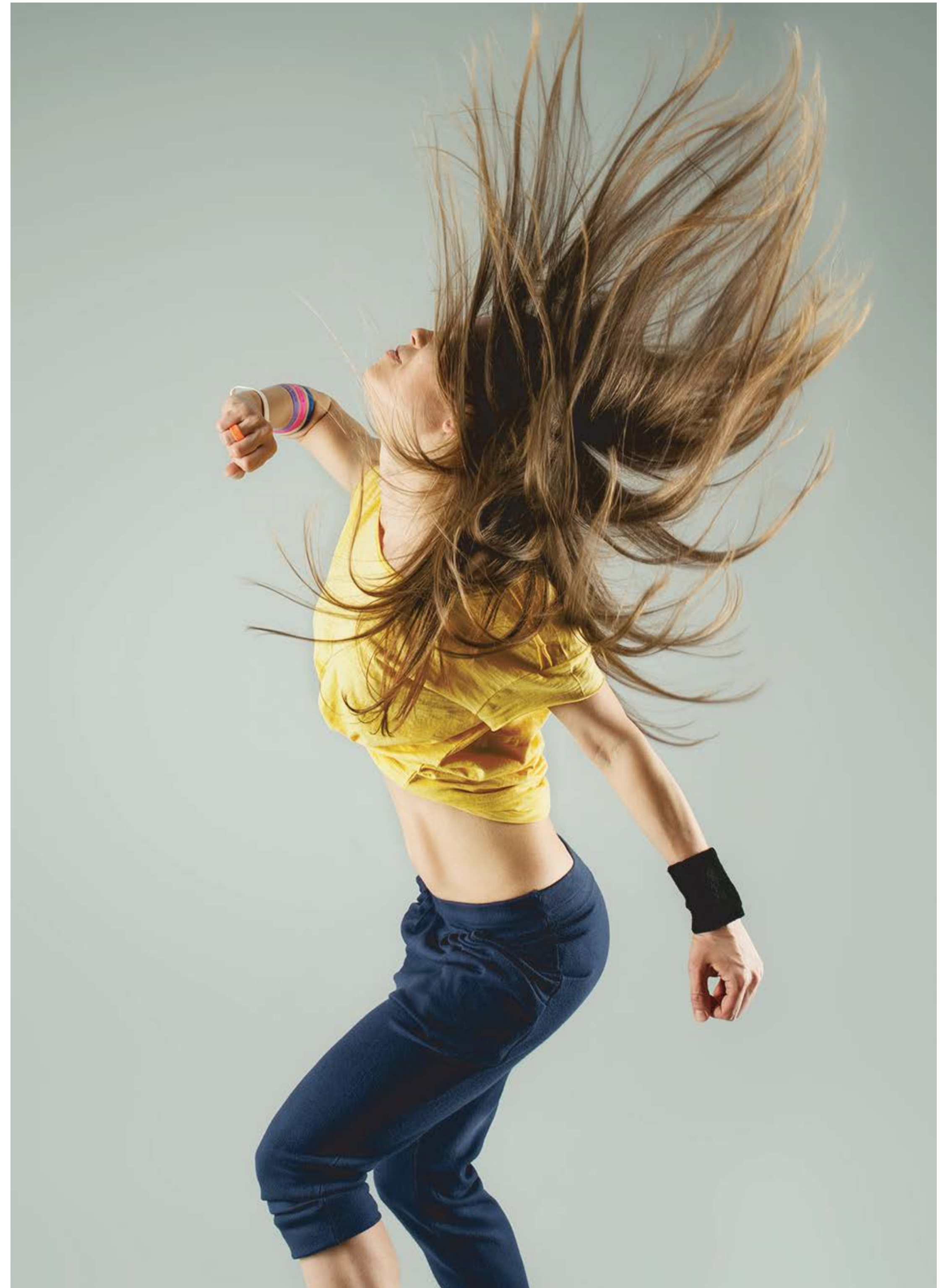
CABALLERO
MEN


Fabricado en España

JAZZ

CABALLERO / SEÑORA / NIÑOS
MEN / WOMEN / CHILDREN


Fabricado en España





JAZZ B-N



JAZZ B-R



JAZZ N-B



JAZZ N-R



JAZZ R-B



JAZZ R-N

JAZZ

SEÑORA/CABALLERO/NIÑOS
WOMEN/MEN/CHILDREN


Fabricado en España



JAZZ RED



JAZZ BLACK



JAZZ WHITE



MOTION N-P



MOTION BLACK

JAZZ

SEÑORA/CABALLERO/NIÑOS
WOMEN/MEN/CHILDREN


Fabricado en España



JAZZ OXFORD R



JAZZ OXFORD N



JAZZ OXFORD B



JAZZ OXFORD N-R



JAZZ OXFORD N-B

JAZZ OXFORD

SEÑORA/CABALLERO/NIÑOS
WOMEN/MEN/CHILDREN


Fabricado en España



Numeración / Numbering: 35,36,37,38,39,40,41,42,43,44,45,46, 47, 48

Composición:

Corte: Piel

MOTION: PU/Textil

Forro: Textil

Piso/Suela: 100% Piel. Suela de cuero cosida y curtida al cromo

Composition:

Cut: Leather

MOTION: PU/Textile

Lining: Textile

Sole: 100% outer soles of tanned leather chrome



JAZZ

SEÑORA/CABALLERO/NIÑOS
WOMEN/MEN/CHILDREN


Fabricado en España

HECHO EN ESPAÑA



Totalmente hecho en España con materiales de primera calidad. Fabricado con un diseño exclusivo y de acuerdo a la filosofía de la empresa y a los estándares de la artesanía tradicional española.

Los signos distintivos (etiquetas, pegatinas y marcas) garantizan al usuario el auténtico origen español del producto.

Reina Dance Shoes
marca registrada y asociada



**Federación de Industrias
del calzado español**

SNEAKERS

CABALLERO / SEÑORA
MEN / WOMEN





NEO BLACK



NEO BLACK SILVER



NEO BLACK/PATENT



ROX BLACK



ROX GREY



ROX FUXIA

SNEAKERS

SEÑORA/CABALLERO
WOMEN/MEN



RUMPF LIMBO



RUMPF NERO

Numeración / Numbering: 35, 36, 37, 38, 39, 40, 41, 42, 43, 44, 45, 46
RUMPF LIMBO - 36,37,38,39, 40,41,42,43,44,45,46
RUMPF NERO - 40,41,42,43,44,45,46

Composición:
Corte: Piel sintetica
RUMPF NERO: Piel/Textil
RUMPF LIMBO: PU/Textil
Forro: Textil
Piso/Suela: 100% Poliuretano.

Composition:
Cut: Synthetic leather
RUMPF NERO: Leather/Textile
RUMPF LIMBO: PU/Textile
Lining: Textile
Sole: 100% Polyurethane

SNEAKERS

SEÑORA/CABALLERO
WOMEN/MEN

MADE IN SPAIN



Entirely made in Spain with top quality materials.
Made according to the company's exclusive styles and design.
Made according to the typical spanish craftsmanship and tradition.

The distinctive marks (tags, adhesives and labels)
will allow the end user to have a guarantee of the genuine Spanish
origin of the product.

**Reina Dance Shoes
is a member of**



**Federation of spanish
footwear industries**

BALLET

SEÑORA/CABALLERO/NIÑOS
WOMEN/MEN/CHILDREN





SANSHA RECITAL



SANSHA PARTENAIRE



SANSHA LYRICA



SANSHA DEBUTANTE

Numeración / Numbering: 4, 5, 6, 7, 8, 9, 10, 11

Composición:
Corte: Raso (satin)
Forro: Textil
Piso/Suela: 100% piel.

Composition:
Cut: Satin
Lining: Textile
Sole: 100% leather

SANSHA

SEÑORA/NIÑA
WOMEN/GIRLS



SILHOUETTE PIEL



Numeración / Numbering: 3,4,5,6,7,8,9,10,11,12,13,14,15,16,17,18,19,20

Composición:

Corte: Piel
Forro: Textil
Piso/Suela: 100% Cuero.
Ancho: N,M,W

*Composition:
Cut: Leather
Lining: Textile
Sole: 100% leather
Width: N,M,W*



SILHOUETTE TEXTIL



Numeración / Numbering: 3,4,5,6,7,8,9,10,11,12,13,14,15,16,17,18,19,20

Composición:

Corte: Textil
Forro: Textil
Piso/Suela: 100% Cuero
Ancho: N,M,W

*Composition:
Cut: Textile
Lining: Textile
Sole: 100% leather
Width: N,M,W*



SILHOUETTE TENDU



Numeración / Numbering: 3,4,5,6,7,8,9,10,11,12,13,14,15,16,17,18,19,20

Composición:

Corte: Textil
Forro: Textil
Piso/Suela: 100% Cuero
Ancho: N,M,W

*Composition:
Cut: Textile
Lining: Textile
Sole: 100% leather
Width: N,M,W*

SANSHA

SEÑORA/CABALLERO/NIÑOS
WOMEN/MEN/CHILDREN



MEDIA PUNTA BASIC



Numeración / Numbering: 39, 40, 41, 42, 43, 44, 45, 46

Composición:

Corte: Textil

Forro: Textil

Piso/Suela: 100% Cuero.

Composition:

Cut: Textile

Lining: Textile

Sole: 100% leather

BASIC

SEÑORA/CABALLERO
WOMEN/MEN



MEDIA PUNTA CHASÉ SUELA PARTIDA 

Numeración / Numbering: 33, 34, 35, 36, 37, 38, 39, 40, 41, 42, 43, 44, 45, 46, 47, 48

Composición:
Corte: Piel
Forro: Textil
Piso/Suela: 100% Cuero.

Composition:
Cut: Leather
Lining: Textile
Sole: 100% leather



CHASEÉ

SEÑORA/CABALLERO/NIÑOS
WOMEN/MEN/CHILDREN



MEDIA PUNTA PLIÉ SUELA ENTERA



Numeración / Numbering: 28, 29, 30, 31, 32, 33, 34, 34, 36, 37, 38

Composición:

Corte: Piel
Forro: Textil
Piso/Suela: 100% Cuero.

*Composition:
Cut: Leather
Lining: Textile
Sole: 100% leather*



MEDIA PUNTA PLIÉ TEXTIL SUELA ENTERA



Numeración / Numbering: 28, 29, 30, 31, 32, 33, 34, 34, 36, 37, 38

Composición:

Corte: Textil
Forro: Textil
Piso/Suela: 100% Cuero

*Composition:
Cut: Textile
Lining: Textile
Sole: 100% leather*

PLIÉ

SEÑORA/NIÑOS
WOMEN/CHILDREN



PUNTERA RITMICA PIEL

Numeración / Numbering: 28, 29, 30, 31, 32, 33, 34, 34, 36, 37, 38, 39, 40, 41, 42, 43, 44, 45, 46

Composición:
Corte: Piel
Forro: 100% Algodón
Piso/Suela: 100% Cuero.

Composition:
Cut: Leather
Lining: 100% Cotton
Sole: 100% leather



PUNTERA RITMICA MICROFILM

Numeración / Numbering: 28, 29, 30, 31, 32, 33, 34, 34, 36, 37, 38, 39, 40, 41, 42, 43, 44, 45, 46

Composición:
Corte: Textil
Forro: Textil
Piso/Suela: Microfilm textil

Composition:
Cut: Textile
Lining: Textile
Sole: Microfilm


GIMNASIA RITMICA

SEÑORA/CABALLERO/NIÑOS
WOMEN/MEN/CHILDREN



LYCRA 



LYCRA 



LYCRA 



ALGODON 



ALGODON 



ALGODON 

MAILLOT

SEÑORA/NIÑA
WOMEN/GIRLS



FALDA BALLET



FALDA BALLET



FALDA BALLET

MAILLOT

SEÑORA/NIÑA
WOMEN/GIRLS



LYCRA

Numeración / Numbering: 4,6,8,10,12,S,M,L,XL

Composición:

85% Nylon
15% Spandex

Color:

Rosa,Azul,Blanco,Negro,Burdeos

Composition:

85% Nylon
15% Spandex

Color:

Pink,Blue,White,Black,Burgundy

FALDA BALLE/BALLET SKIRTS

Numeración / Numbering: S, M, L

Composición:

100% Poliester

Color:

Rosa, Negro, Azul

Composition:

100% Polyester

Color:

Pink, Black, Blue

ALGODÓN/COTTON

Numeración / Numbering: 4,6,8,10,12,S,M,L,XL

Composición:

65% Algodon
30% Poliester
5% Spandex

Color:

Rosa,Azul,Blanco,Negro

Composition:

65% Cotton
30% Polyester
5% Spandex

Color:

Pink,Blue,White,Black

MAILLOT

SEÑORA/NIÑA
WOMEN/GIRLS

ROPA

SEÑORA
WOMEN





FALDA PANTALON ROJO



BOMBACHO BLANCO



PIRATA TURCO



FALDA SALSA OUIILLAS



ORIENTAL BLANCO



FALDA TANGO PICO

ROPA

SEÑORA
WOMEN



CULOTTE BLANCO



CULOTTE BLANCO



CULOTTE ROSA



JAPONESA



TOP ROJO



TOP NEGRO

ROPA

SEÑORA
WOMEN

BOMBACHO

Numeración / Numbering: Talla unica/Unique Size

Composición:

Lycra

Color:

Blanco, Negro, Rojo

Composition:

Lycra

Color:

White, Black Red

ORIENTAL

Numeración / Numbering: S, M, L

Composición:

Viscosa

Color:

Blanco, Negro

Composition:

Viscose

Color:

White, Black

OTRAS/OTHERS

Numeración / Numbering: S,M,L,XL

Composición:

Viscosa

Color:

Consultar

Composition:

Viscose

Color:

N/A

* LOS ARTICULOS DE ROPA SE VENDEN POR SEPARADO/EACH ITEM IS SOLD SEPARATELY

ROPA

SEÑORA
WOMEN

CUIDADOS/CARE



No sumergir en agua.
Do not immerse in water.



Cuero / charol / antic: limpiar con trapo de algodón seco.
Leather / patent leather / antic: clean with a rag of dry cotton.



Ante / nubuck / serraje: limpiar con cepillo suave o esponja dura.
Suede/ nubuck: clean with a soft brush or a hard sponge.



Cuero: se puede aplicar cremas incoloras o al tono de la piel. *Leather: colorless creams can be applied or the tone of the skin.*



Ante / nubuk / serraje: puede protegerse con sprays tratantes o de color. *Suede/ nubuck: can be protected with special sprays for color*



CEPILLO RASCADOR DE SUELA



PROTECTOR PUNTA ESPUMA



PROTECTOR PUNTA SILICONA



PROTECTOR DE TACÓN DE SILICONA 1 - 2 - 3



MEDIA REJILLA CAPEZZIO ■ ■



MEDIA REJILLA ■ ■ ■

ACCESORIOS



BOLSA REINA



BOLSA ADRIAN&ANITA



BOLSA DANIEL&DESIRÉE



PREMIUM HOT FIX STONES
TAMANO/SIZE: SS10, SS12, SS16, SS20
(CONSULTAR COLORES)



CREMA CALZADO NEGRO/PLATA/INCOLORO/ORO

ACCESORIOS

100%

NATURAL

Forros interiores de piel y fibra, facilitando la transpiración.
Leather linings and fiber. Guarantees breathability, keeping the foot dry and rested.



CONFORTABLE/ COMFORTABLE

Plantillas confeccionadas con material altamente flexible, acolchadas garantizando la comodidad del calzado.
Insoles made with highly flexible materials, ensuring the comfort of the footwear.



FLEXIBLE

Suelas flexibles asegurando la amortiguación del pie al caminar.
Flexible soles, ensuring cushioning the foot during walking.

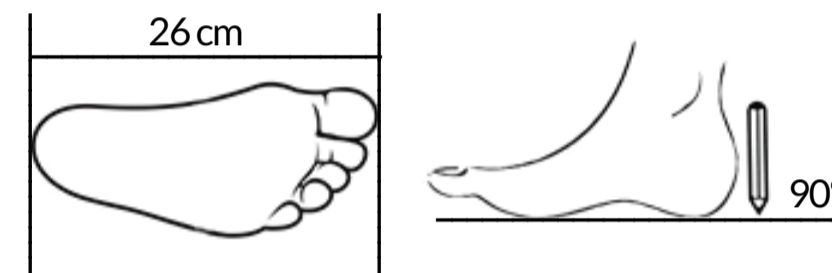
GARANTÍA DE CALIDAD/ QUALITY GUARANTEED



Calzado diseñado y fabricado en España con materiales de primera calidad.
Footwear designed and manufactured in Spain with the highest quality materials.

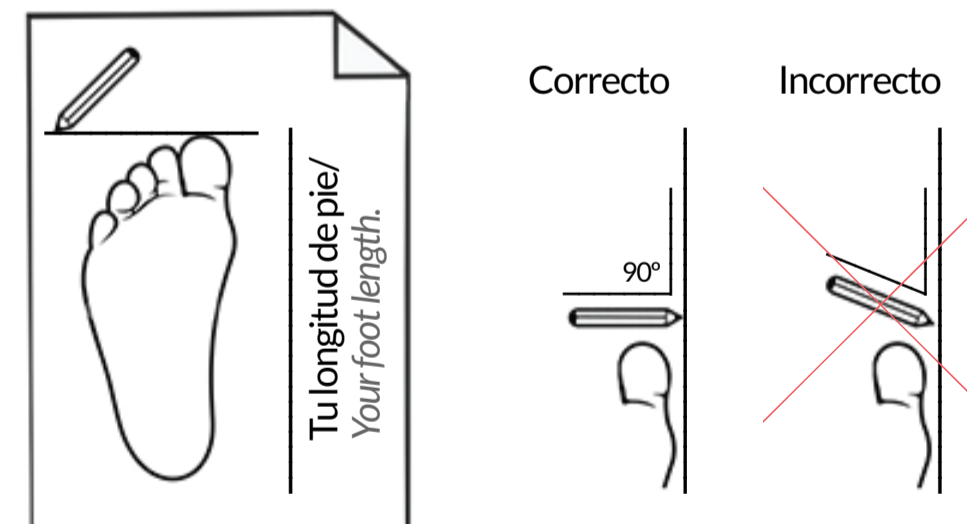
COMO MEDIR CORRECTAMENTE EL PIE/ HOW TO MEASURE YOUR SHOE SIZE

Coloca un folio en el suelo junto a la pared. Sitúa el pie sobre el folio con el talón apoyado lo máximo posible a la pared. Realiza la medición echando todo el peso de tu cuerpo sobre el pie.
Place a sheet of paper on the floor against the wall. Place your foot on the piece of paper with the heel resting as much as possible to the wall. Take the measurements.



26 cm = Talla/Size 41

Con un lápiz marca hasta donde te llegue el dedo más largo. (Lápiz y papel deben permanecer en un ángulo de 90°).
 Con esa longitud consulta la tabla adjunta.
*With a pencil, mark where the longest toe ends. (The pen and the paper must remain at an angle of 90°).
 With that length see chart.*



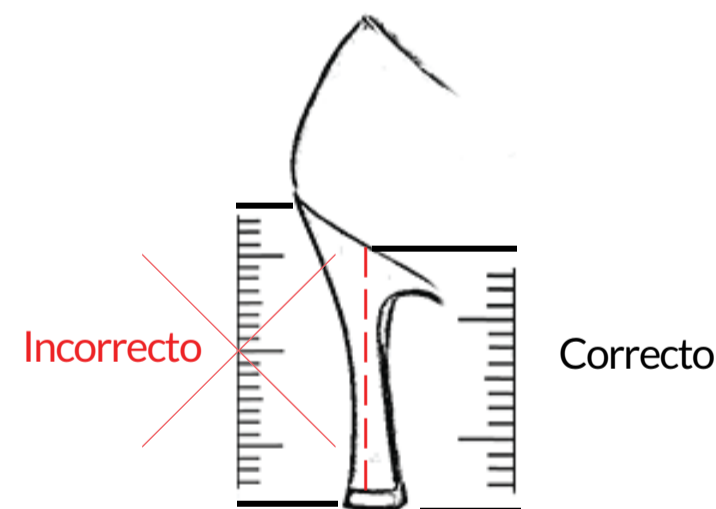
CORRESPONDENCIA DEL PÍE EN MILÍMETROS Y TALLA/ CONVERSION CHART

Pie en mm/ Foot in mm	Europa - Talla/ Europe - Size
115	18
120	19
127	20
133	21
139	22
145	23
153	24
159	25
165	26
171	27
177	28
184	29
190	30
198	31
204	32
210	33
217	34
222	35
228	36
235	37
243	38
250	39
256	40
263	41
269	42
277	43
284	44
290	45
297	46
303	47
310	48
317	49

COMO MEDIR EL TACÓN / HOW TO MEASURE THE HEEL SIZE

La altura de los tacones puede variar unos milímetros en función del número. Se debe excluir la altura de la tapa del tacón en la medición.

The height of the heels may vary few mm depending on the shoe number. The height of the heel cap should be excluded when measuring.



Central

REINA DANZA MADRID

C/Martín de Vargas nº18 -28005 - Madrid

Te: +34 914730 537

Te: +34 608484003

info@reinadanza.com

Web oficial

Official website

www.reinadanza.com

Información general

General inquiries

info@reinadanza.com

Internacional

International

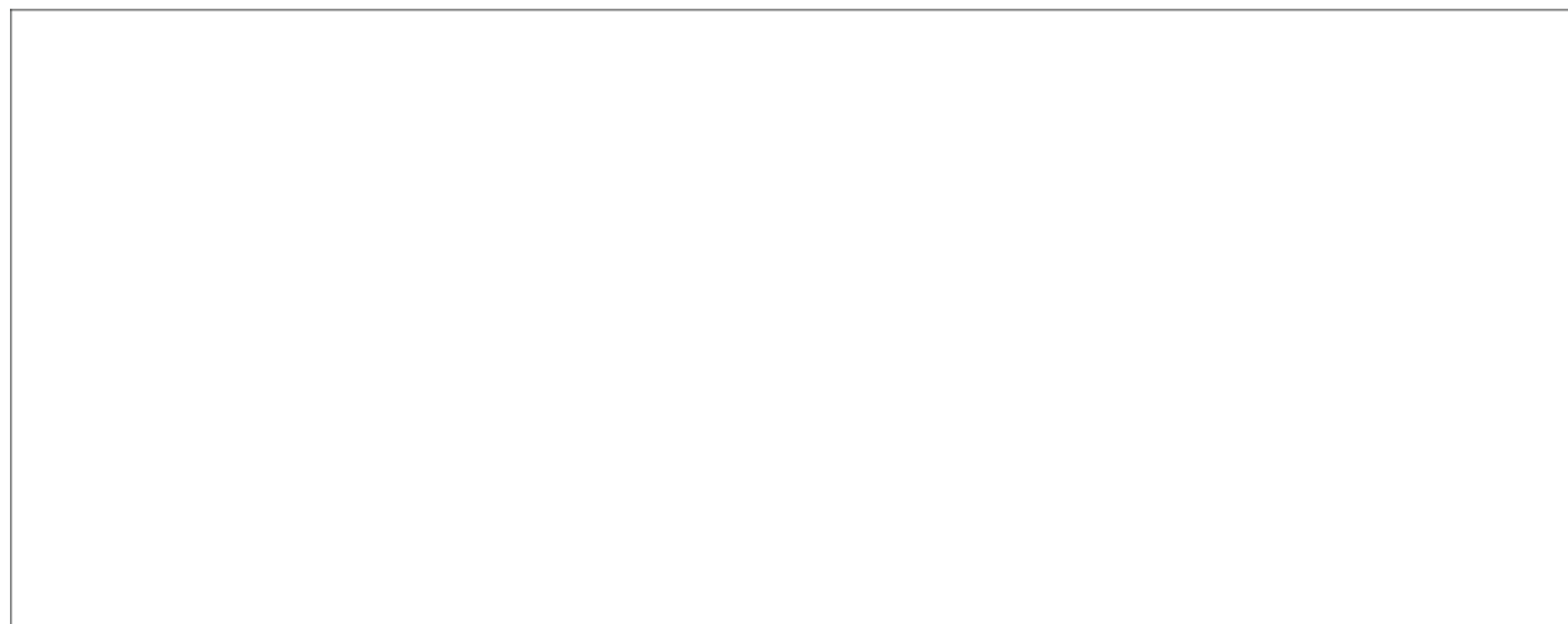
administracion@reinadanza.com

Pedidos

Orders

pedidos@reinadanza.com

Sello (Franquicias/Distribuidoras)



REINÄ

todo para el baile

WORLD DANCE CHAMPIONS



www.reinadanza.com