



**SOCIOS COMPROMETIDOS.
EQUIPOS ROBUSTOS."**

FORTENS™



CARRETILLAS ELEVADORAS DIÉSEL

S6.0-7.0FT FORTENS / FORTENS ADVANCE / FORTENS ADVANCE+



6 000-7 000 KG

HYSTER	HYSTER	HYSTER	HYSTER	1.1
S7.0FT	S7.0FT	S7.0FT	S7.0FT	1.2
Fortens	Fortens	Fortens Advance	Fortens Advance+	
Kubota 3.8L	Kubota 3.8L	Kubota 3.8L	Kubota 3.8L	
Servotransmisión Básica 2 velocidades	Servotransmisión Básica 2 velocidades con Soft Shift Inversión de Potencia	DuraMatch™ 3 velocidades	DuraMatch™ Plus3 3 velocidades	
Frenos en Baño de Aceite	Frenos en Baño de Aceite	Frenos en Baño de Aceite	Frenos en Baño de Aceite	
Diésel	Diésel	Diésel	Diésel	1.3
Sentado	Sentado	Sentado	Sentado	1.4
7,0	7,0	7,0	7,0	1.5
600	600	600	600	1.6
498	498	498	498	1.8
1830	1830	1830	1830	1.9

MARCA DISTINTIVA

9531		9531		9531		9531		2.1
14928	1603	14928	1603	14928	1603	14928	1603	2.2
3730	5801	3730	5801	3730	5801	3730	5801	2.3

PESO

V		V		V		V		3.1
28 x 12 x 22		28 x 12 x 22		28 x 12 x 22		28 x 12 x 22		3.2
22 x 8 x 16		22 x 8 x 16		22 x 8 x 16		22 x 8 x 16		3.3
2x	2	2x	2	2x	2	2x	2	3.5
1133		1133		1133		1133		3.6
1192		1192		1192		1192		3.7

NEUMÁTICOS
/RASTRIDOR

6			10			6			10			4.1
2697			2697			2697			2697			4.2
100			100			100			100			4.3
3340			3340			3340			3340			4.4
4575			4575			4575			4575			4.5
2302			2302			2302			2302			4.7
1335			1335			1335			1335			4.8
388			388			388			388			4.12
4128			4128			4128			4128			4.19
2928			2928			2928			2928			4.20
1438			1438			1438			1438			4.21
60	150	1200	60	150	1200	60	150	1200	60	150	1200	4.22
IVA			IVA			IVA			IVA			4.23
1219			1219			1219			1219			4.24
113			113			113			113			4.31
188			188			188			188			4.32
1200 x 1000			1200 x 1000			1200 x 1000			1200 x 1000			4.33
4283			4283			4283			4283			4.34
4483			4483			4483			4483			4.34.1
4483			4483			4483			4483			4.34.2
2585			2585			2585			2585			4.35
751			751			751			751			4.36
2292			2292			2292			2292			4.41
531			531			531			531			4.42
313			313			313			313			4.43

DIMENSIONES

20,7	20,0	20,7	20,0	20,9	20,2	20,9	20,2	5.1
20,7	20,0	20,7	20,0	18,3	17,7	18,3	17,7	5.1.1
0,45	0,49	0,45	0,49	0,45	0,49	0,45	0,49	5.2
0,58	0,53	0,58	0,53	0,58	0,53	0,58	0,53	5.3
37550	22640	37550	22640	44500	22640	44500	22640	5.4
14,1	23,9	14,1	23,9	15,1	23,9	15,1	23,9	5.7
6,1	5,1	6,1	5,1	6,3	5,8	6,3	5,8	5.9
Hidráulico		Hidráulico		Hidráulico		Hidráulico		5.10

DATOS DE RENDIMIENTO

Kubota V3800 E4		Kubota V3800 E4		Kubota V3800 E4		Kubota V3800 E4		7.1
55		55		55		55		7.2
2200		2200		2200		2200		7.3
300	1400	300	1400	300	1400	300	1400	7.3.1
4	3796	4	3796	4	3796	4	3796	7.4
6,98		6,98		7,18		7,18		7.5
12	105	12	105	12	105	12	105	7.10

MOTOR DE COMBUSTIÓN

Hidrodinámica	Hidrodinámica	Hidrodinámica	Hidrodinámica	8.1
153	153	153	153	10.1
83,3	83,3	83,3	83,3	10.2
64,7	64,7	64,7	64,7	10.3
65,8	65,8	65,8	65,8	10.4
81	81	81	81	10.7
100	100	100	100	10.7.1
104	104	104	104	10.7.2
Pasador	Pasador	Pasador	Pasador	10.8

DATOS ADICIONALES

NOTA:

Las especificaciones se ven afectadas por el estado y el equipamiento del vehículo, y también por la naturaleza y las condiciones del área de trabajo. Informe a su distribuidor sobre la naturaleza y el estado de la zona de trabajo prevista cuando vaya a comprar su carretilla Hyster.

- a 1,6 km/h
- a 4,8km/h
- + a 15m (de acuerdo con VDI 2198 de diciembre de 2012)
- Los valores de capacidad nominal de la batería en amperios hora (Ah) son estimados.
- ◆ Con y sin cabina.

TABLAS DE MÁSTILES:

- ▲ Con rejilla soporte de carga
- ✘ Sin rejilla soporte de carga

AVISO

Hay que tener cuidado al manipular cargas elevadas. Cuando se eleva el tablero y/o la carga se reduce la estabilidad de la carretilla. Es importante mantener al mínimo la inclinación de mástil en cualquier dirección cuando las cargas estén elevadas.

Los operarios deben recibir formación y deben leer, entender y seguir las instrucciones contenidas en el Manual de usuario.

Todos los valores son valores nominales y están sujetos a tolerancias. Para más información, contacte con el fabricante.

Los productos Hyster están sujetos a cambios sin previo aviso. Algunas carretillas elevadoras que aparecen en las fotografías pueden disponer de accesorios opcionales.

Los valores pueden variar con configuraciones alternativas.

CC Seguridad:

Esta carretilla satisface las normas vigentes de la UE.

INFORMACIÓN DE MÁSTILES Y CAPACIDAD

MÁSTILES S6.0-7.0FT

Tipo mástil	Altura máxima de las horquillas (mm)	Inclinación hacia atrás	Altura total descendido (mm)	Altura total extendido (mm)	Elevación libre (parte superior de las horquillas) (mm)
Dos etapas, Elevación libre limitada	2 400	10°	2 197	3 632 ▲	160 ✘
	3 400	10°	2 697	4 632 ▲	160 ✘
	4 400	10°	3 197	5 632 ▲	160 ✘
3 etapas Elevación libre completa	3 800	6°	2 227	5 026 ▲	995 ✘
	4 700	6°	2 527	5 926 ▲	1 295 ✘
	5 600	6°	2 827	6 826 ▲	1 595 ✘
	6 200	6°	3 077	7 426 ▲	1 845 ✘

S6.0-7.0FT - Diagrama de capacidad en kg @ 600mm centro de carga

Tipo mástil	Altura máxima de las horquillas (mm)	Ruedas de bandajes					
		Con tablero solamente		Con tablero + desplazamiento lateral		Con tablero + posicionador horquillas con desplazamiento lateral	
		S6.0FT	S7.0FT	S6.0FT	S7.0FT	S6.0FT	S7.0FT
Dos etapas, Elevación libre limitada	2 400	6 000	7 000	5 730	6 580	5 680	6 530
	3 400	6 000	7 000	5 700	6 550	5 650	6 500
	4 400	6 000	7 000	5 650	6 490	5 600	6 440
3 etapas Elevación libre completa	3 800	6 000	7 000	5 630	6 430	5 570	6 380
	4 700	6 000	7 000	5 600	6 400	5 550	6 350
	5 600	5 800	6 740	5 390	6 190	5 340	6 140

NOTAS

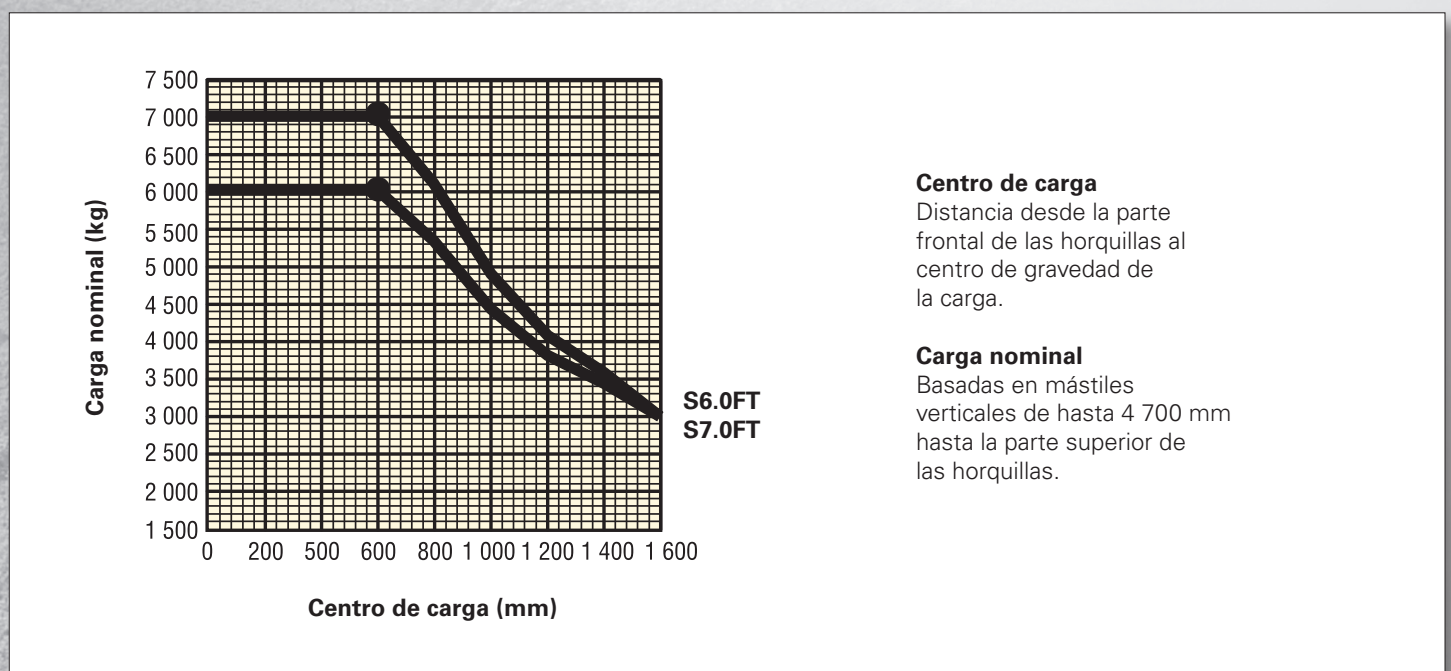
Para calcular las capacidades de las carretillas con especificaciones de carretillas alternativas a las mostradas en las tablas anteriores, consulte con su distribuidor Hyster.

Las capacidades nominales indicadas son para mástiles en posición vertical en carretillas equipadas con un tablero estándar o de desplazamiento lateral y horquillas de longitud nominal.

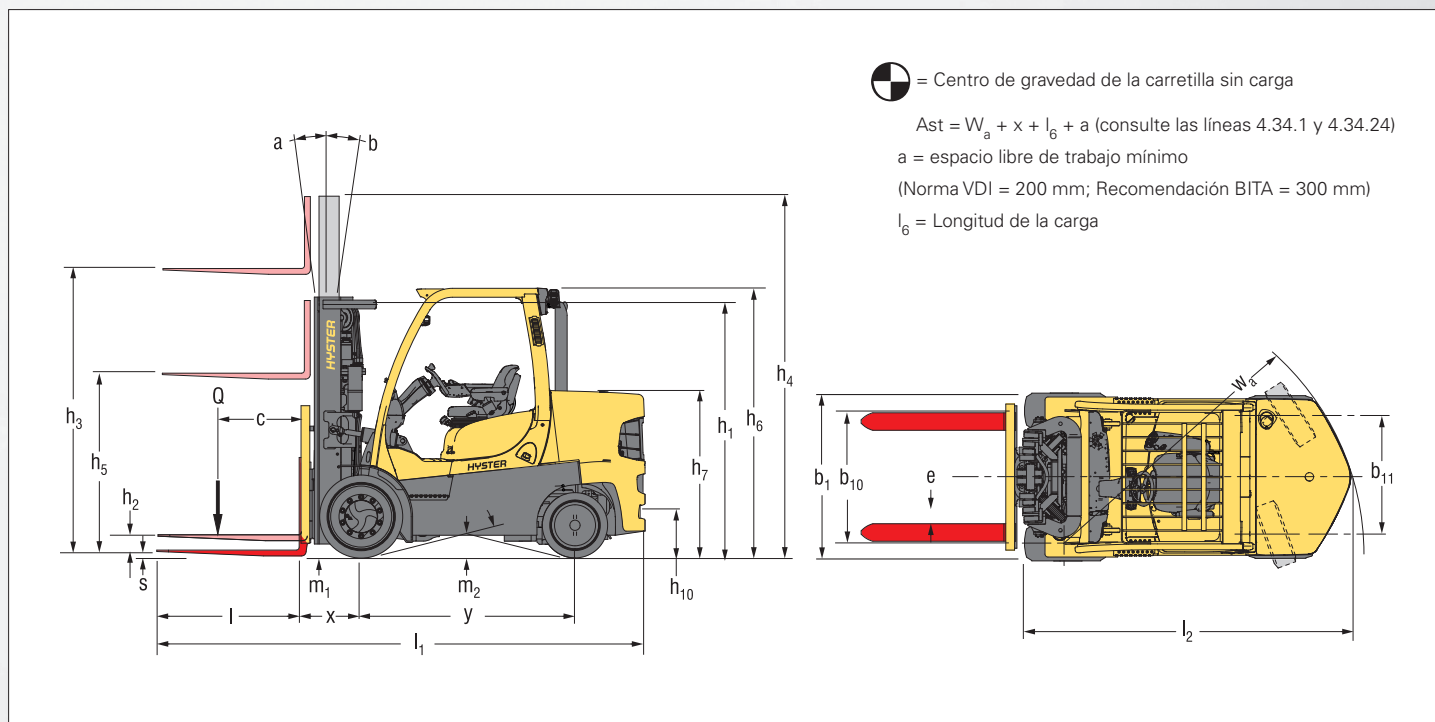
Los mástiles con alturas superiores a la altura máxima de las horquillas que se han incluido en la tabla de mástiles están clasificados como mástiles de gran elevación y pueden requerir, en función de la configuración de las ruedas/bandas de rodadura una reducción de capacidad, una inclinación hacia atrás limitada o una banda de rodadura ancha.

Los valores mostrados son para equipos estándar. Cuando se utilicen equipos no estándar estos valores pueden cambiar. Contacte con su distribuidor Hyster para más información.

CAPACIDADES NOMINALES



DIMENSIONES DE LA CARRETILLA



PAQUETES DE PRODUCTOS

La gama Fortens™ de Hyster ha sido diseñada para dar respuesta a la amplia gama de requisitos de aplicaciones y objetivos de negocios que demandan los clientes.

La Serie S6.0-7.0FT está disponible en varios paquetes de carretillas, pudiendo elegir entre múltiples combinaciones de tren de potencia para dar la mejor respuesta a las demandas operativas. Cada configuración ofrece una eficiencia mejorada, una fiabilidad avanzada, un menor coste de propiedad y una facilidad de servicio simplificada.

Modelo / Conjunto	S6.0FT			S7.0FT		
DIESEL	Motor	Transmisión	Frenos	Motor	Transmisión	Frenos
Fortens	Kubota 3.8L	Servotransmisión Electrónica 2 velocidades	Frenos en baño de aceite	Kubota 3.8L	Servotransmisión Electrónica 2 velocidades	Frenos en baño de aceite
Fortens Advance	Kubota 3.8L	Servotransmisión Electrónica con Inversión de Potencia de cambio suave Soft Shift 2 velocidades	Frenos en baño de aceite	Kubota 3.8L	Servotransmisión Electrónica con Inversión de Potencia de cambio suave Soft Shift 2 velocidades	Frenos en baño de aceite
	Kubota 3.8L	DuraMatch™ 3 velocidades	Frenos en baño de aceite	Kubota 3.8L	DuraMatch™ 3 velocidades	Frenos en baño de aceite
Fortens Advance +	Kubota 3.8L	DuraMatch™ Plus3 3 velocidades	Frenos en baño de aceite	Kubota 3.8L	DuraMatch™ Plus3 3 velocidades	Frenos en baño de aceite

TRENES DE POTENCIA

1.3		Tracción: eléctrica (batería o red eléctrica), diésel, gasolina, GPL	Diésel	
MOTOR COMBUSTIÓN	7.1	Fabricante/tipo de motor	Kubota V3800 E4	
	7.2	Potencia del motor de acuerdo con ISO 1585	55 kW	
	7.3	Velocidad nominal	2200 min ⁻¹	
	7.3.1	Par a 1/min	300 / 1400 Nm/min ⁻¹	
	7.4	Número de cilindros/cilindrada	4 / 3796 cm ³	
	7.6	Potencia por ciclo	Por determinar kWh/h @N° de Ciclos	
	7.7	Consumo de energía a la potencia por ciclo	Por determinar t/h	
7.10	Tensión/capacidad nominal de la batería ♦	12 / 105 (V)/(Ah)		
MECANISMO DE ACCIONAMIENTO	8.1	Tipo de unidad de tracción	Hidrodinámico	
	8.2	Fabricante/tipo	NMHG/Electrónica	
	8.6	Rueda de tracción / fabricante árbol propulsor / tipo	Dana o NMHG/WBA	
	8.11	Freno de servicio	Hidráulico	
8.12	Freno de estacionamiento	Freno Multidisco		

♦ Los valores de capacidad nominal de la batería en amperios hora (Ah) son estimados.

CARACTERÍSTICAS DEL PRODUCTO

La Serie Fortens S6.0-7.0FT de Hyster representa una solución de manutención potente y compacta para aplicaciones a cubierto de trabajo intensivo, tales como almacenamiento de rollos de papel.

Su compacto bastidor y su batalla más corta garantizan poder maximizar el espacio y la eficiencia en el emplazamiento para mantener unos costes de explotación bajos.

Motores Kubota de bajas emisiones

Los modelos Fortens S6.0-7.0FT de Hyster están equipados con el motor Kubota V3800 E4 diésel de 55 kw controlado electrónicamente. El motor Kubota V3800 E4 diésel es totalmente conforme con los requisitos de Fase IIIB para mercados regulados y tiene un DOC como equipamiento estándar. Estos motores cumplen la estricta normativa sobre emisiones usando un cierto número de tecnologías, entre las que se incluyen: recirculación de gas de escape refrigerado, refrigeración de aire de carga y Catalizador de Oxidación Diésel (DOC).

Las carretillas Hyster de Fase IIIB representan un bajo nivel de emisiones rentable obtenido por medio de un diseño inteligente. Son reconocibles por el símbolo de Fase IIIB.



El modelo Fortens Estándar está equipado con una Servotransmisión Electrónica de 2 velocidades (2F (marcha adelante)/2R(marcha atrás) con una función de **Inversión de Potencia de Cambio Suave Soft Shift** disponible opcionalmente para el manejo de cargas delicadas, que inhibe los cambios de dirección a velocidades de más de 3,5 km/h. Los modelos Fortens Advance están equipados con una transmisión Duramatch™ 3 controlada electrónicamente de 3 velocidades (3F (marcha adelante)/2R (marcha atrás), que proporciona lo siguiente:

- **Sistema de Desaceleración Automática (ADS)** que reduce automáticamente la velocidad de la carretilla cuando se suelta el pedal del acelerador para detenerla finalmente, lo cual ayuda a extender significativamente la vida útil del freno. Además, esta característica ayuda al conductor a posicionar con exactitud la carretilla enfrente de la carga. Hay 10 ajustes ADS, programables a través de la pantalla de tablero de instrumentos por un técnico de servicio que proporcionan diferentes características de frenado, desde muy gradual hasta agresivo, para adaptarse a las necesidades de la aplicación.
- **Inversión de Potencia Controlada;** el VSM™ Pacemaker controla la transmisión para obtener cambios de sentido de marcha suaves. El VSM reduce la aceleración para reducir la velocidad del motor, inicia la desaceleración automática hasta detener la carretilla, cambia el sentido de marcha de la transmisión de manera automática y aumenta la aceleración de la carretilla elevadora. El sistema elimina virtualmente el patinaje de las ruedas y las cargas de choque en la transmisión y aumenta significativamente

la vida útil de las ruedas. Como ocurriría con el ADS, el sistema puede programarse a través de la pantalla del tablero de instrumentos por un técnico de servicio, con ajustes que van desde el 1 hasta el 10, para adaptarse a las necesidades de la aplicación.

- **Retroceso Controlado en Rampas;** que consiste en que la transmisión controla la velocidad de descenso de la carretilla por una rampa cuando se levanta el pie del pedal del freno y del acelerador, ofreciendo un control máximo cuando se trabaja en pendientes y aumentando la productividad del carretillero.

La Primera Marcha ofrece un **Mayor Esfuerzo en la Barra de Tracción** para uso en gradientes.

Las Marchas Segunda y Tercera (cuando están disponibles) proporcionan una eficiencia máxima del motor en aplicaciones en las que son habituales distancias de desplazamiento más largas.

Los modelos Fortens Advance+ están equipados con la transmisión de tres velocidades controlada electrónicamente DuraMatch™ Plus3 con funciones ampliadas. Además de todas las características mencionadas arriba, esta transmisión ofrece las siguientes características adicionales:

- **Gestión de Respuesta del Acelerador** que permite que el carretillero gestione la velocidad de marcha de acuerdo con la posición del pie sobre el pedal del acelerador. Por ejemplo, se puede mantener una cierta velocidad cuando se trabaja tanto en llano como en pendientes sin necesidad de pisar más el pedal del acelerador. El sistema también compensa el funcionamiento del sistema hidráulico y el esfuerzo de tracción en barra.
- **Con el Sistema de Desaceleración Automática Dinámica;** como con la DuraMatch™3, el carretillero puede reducir la velocidad de la carretilla sin utilizar el freno y el índice de frenado viene determinado por los ajustes realizados a través del tablero de instrumentos, ajustes que van de 1-10. Además, gracias a la función de gestión de respuesta del acelerador, la velocidad de desaceleración depende de la rapidez con la que el conductor levante el pie del pedal del acelerador.
- **Hidráulicos de Velocidad Automática con Control Automático de Marcha Lenta;** al elevar una carga, la velocidad del motor aumenta automáticamente para proporcionar toda la potencia hidráulica. El VSM™ Pacemaker mantiene la velocidad de desplazamiento actual (o evita el desplazamiento) hasta que el carretillero pise el pedal del acelerador. No es necesario que el carretillero controle el pedal de marcha de aproximación lenta. De este modo se simplifican las acciones del carretillero y aumenta la productividad.

CARACTERÍSTICAS DEL PRODUCTO

Las transmisiones son compatibles con el radiador de refrigerador combinado combi-cooler y el excelente diseño de túnel del contrapeso junto con un ventilador tipo "impulsor" permiten obtener la mejor refrigeración de la industria.

Los frenos estándar en baño de aceite ofrecen un tiempo y unos costes reducidos de mantenimiento y reparación, con el consiguiente aumento de la seguridad de funcionamiento y del tiempo de actividad ininterrumpida de la carretilla. Estas carretillas son especialmente adecuadas para aplicaciones en entornos con humedad, suciedad o corrosivos, y garantizan un rendimiento de frenado coherente a lo largo de toda la vida de servicio de la carretilla.

Y esto es así gracias a la unidad sellada que contiene y protege los frenos, evitando de ese modo la entrada de contaminantes y los daños

Todos los trenes de potencia se controlan, protegen y gestionan con el ordenador industrial a bordo **Pacesetter VSM™** que cuenta con una red de comunicaciones CANbus.

Este sistema permite el ajuste y optimización del rendimiento de la carretilla elevadora, además de la monitorización de funciones clave. Permite realizar los diagnósticos de forma fácil y rápida, minimizando los tiempos de inactividad por reparación y los intercambios de piezas innecesarios.

Sistemas hidráulicos sin complicaciones, con racores con obturadores de caras de juntas tóricas sin fugas que reducen las fugas para aumentar la fiabilidad.

Se han equipado sensores e interruptores no mecánicos, de efecto Hall, que están diseñados para una duración superior a la vida de servicio de la carretilla.



El compartimento del carretillero dispone de una **Ergonomía** de primera clase para conseguir una productividad y un confort máximos del conductor.

- El espacio para el carretillero se optimiza gracias al nuevo diseño del tejadillo protector y al espacio del piso significativamente más amplio.
- El diseño de la entrada al compartimento del carretillero con 3 puntos de apoyo de fácil utilización tiene un escalón abierto no deslizante con una altura de solo 31,3 cm.
- El tren de potencia aislado minimiza el efecto de la vibración del tren de potencia.
- El Asiento de Suspensión Total junto con el tren de potencia aislado proporciona los mejores niveles de Vibración de Todo el Cuerpo dentro de su clase, con un valor de 0,6m/s², asegurando que el carretillero siga manteniendo su confort a lo largo de todo el turno y que la fatiga, los dolores y molestias sean los mínimos posibles.
- El nuevo reposabrazos de minipalancas TouchPoint™ caracterizado por un diseño contorneado, y que - además de las funciones hidráulicas - lleva una bocina y un interruptor direccional, garantiza que todas las funciones clave de la carretilla estén siempre fácilmente accesibles.
- La manija de agarre trasera con botón de bocina facilita la conducción marcha atrás
- El confort del conductor se aumenta con la columna de dirección infinitamente ajustable, el volante de 30cm de diámetro con pomo giratorio y el asiento de suspensión total .

La carretilla Fortens de Hyster es la carretilla que se puede mantener con la mayor facilidad y rapidez.

- El acceso completo para servicio de capó a contrapeso y la disposición simplificada del cableado y de los hidráulicos permiten un mejor acceso a los componentes, lo cual permite, a su vez, reducir el tiempo de servicio en caso de reparaciones no programadas y de mantenimiento regular.
- Los sistemas de comprobaciones y diagnósticos son rápidos y con códigos de colores y pueden gestionarse a través de la pantalla del tablero de instrumentos
- El intervalo de cambio de refrigerante del motor y del aceite hidráulico que es de 4 000 horas contribuye también a reducir los tiempos de inactividad.

SOCIOS COMPROMETIDOS. EQUIPOS ROBUSTOS.™

PARA OPERACIONES EXIGENTES, EN CUALQUIER LUGAR.

Hyster suministra una gama completa de equipos de almacén, carretillas elevadoras de contrapeso IC y eléctricas, manipuladores de contenedores y apiladores retráctiles. Hyster está comprometido en ser mucho más que un suministrador de carretillas elevadoras.

Nuestro objetivo es ofrecer una asociación completa capaz de responder a la totalidad del espectro de asuntos relacionados con la manipulación de materiales: Tanto si necesita servicios de consultoría profesional para la gestión de su flota, como si lo que necesita es apoyo de servicio cualificado o suministro fiable de repuestos, puede confiar en Hyster.

Nuestra red de distribuidores altamente preparados proporciona apoyo local experto y una gran capacidad de respuesta. Pueden ofrecer paquetes financieros de adecuada relación coste-eficacia y pueden introducir programas de mantenimiento gestionados de manera eficaz para asegurar que pueda obtener el mayor valor posible. Nuestra actividad de negocios consiste en tratar sus necesidades de manipulación de materiales de manera que usted pueda centrarse en el éxito de su propia actividad de negocios tanto en el momento actual como en el futuro.



HYSTER EUROPE

Centennial House, Frimley Business Park, Frimley, Surrey, GU16 7SG, Inglaterra.

Tel: +44 (0) 1276 538500



www.hyster.eu



infoeurope@hyster.com



[/HysterEurope](https://www.facebook.com/HysterEurope)



[@HysterEurope](https://twitter.com/HysterEurope)





[/HysterEurope](https://www.youtube.com/HysterEurope)



HYSTER-YALE UK LIMITED actuando como Hyster Europe. Sede social: Centennial House, Building 4.5, Frimley Business Park, Frimley, Surrey GU16 7SG, Reino Unido.

Registrada en Inglaterra y Gales. Número de registro de la empresa: 02636775

HYSTER,  y FORTENS son marcas comerciales registradas en la Unión Europea y en algunas otras jurisdicciones.

MONOTROL® es una marca comercial registrada y DURAMATCH y  son marcas comerciales en los Estados Unidos y en algunas otras jurisdicciones.

Los productos Hyster están sujetos a cambios sin previo aviso. Algunas carretillas elevadoras que aparecen en las fotografías pueden disponer de equipos opcionales.